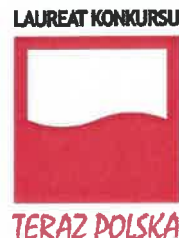




URZĄD MIEJSKI W ŚWIDNICY

Wydział Dróg i Infrastruktury Miejskiej
ul. Armii Krajowej 49, 58 – 100 Świdnica
tel. (+48 74) 856 28 96, fax. (+48 74) 856 87 21
e-mail: komunikacja@um.swidnica.pl www.um.swidnica.pl



DI.7013. 15.2023

Świdnica 06 października 2023 r.

WYKONAWCY

- wszyscy-

dotyczy: postępowania nr P-105/X/23 o udzielenie zamówienia publicznego pn. „Budowa przejść dla pieszych w Świdnicy” - Budowa przejścia dla pieszych przez ul. Kazimierza Wielkiego w Świdnicy.

Działając na podstawie art. 284 ust. 2 ustawy z dnia 11 września 2019 r. – Prawo zamówień publicznych (Dz. U. z 2023 r. poz. 1605) informujemy, że w toku niniejszego postępowania, w dniu 06.10.2023 r. do Zamawiającego wpłynęło pytania dotyczące treści SWZ.

Pytanie 2:

Dotyczy przejścia ul. K. Wielkiego. Po dokonaniu wizji w terenie stwierdzono kolizję projektowanego chodnika z istniejącym drzewostanem. Zdjęcia w załączeniu. Proszę o wyjaśnienie.

Odpowiedź 2:

Z projektowanym obok przejścia chodnikiem kolidują dwa drzewa. Wykonawca winien przesadzić drzewa w miejsca pokazane na załączonej mapie. Koszty wynikające z przesadzenia drzew Wykonawca winien uwzględnić w cenie ofertowej.



Kościół pw. Św. Stanisława
i Św. Wacława
Katedra Diecezji Świdnickiej



Kościół Pokoju pw. Św. Trójcy
Wpisany na listę UNESCO



Rynek
Wieża ratuszowa

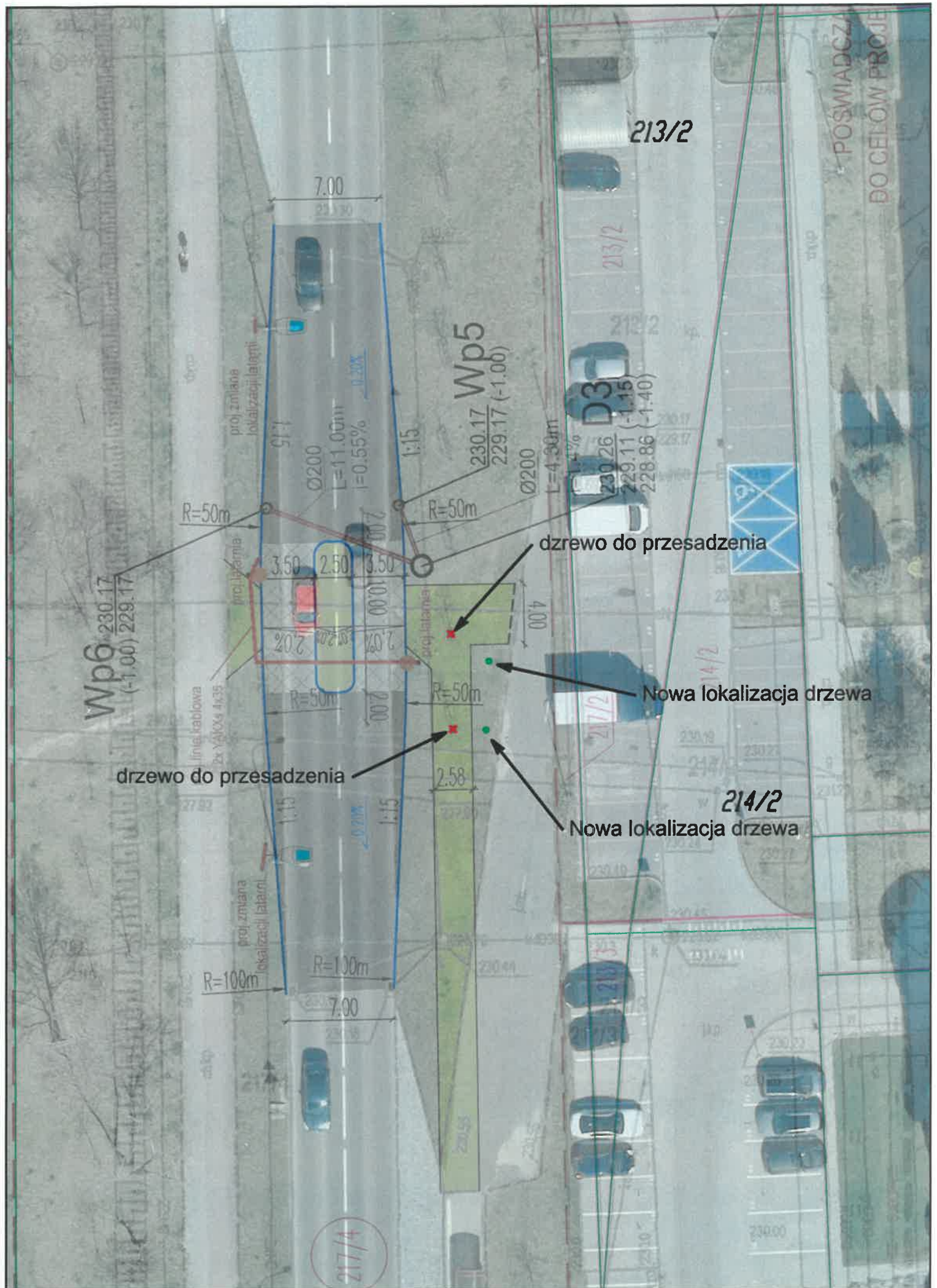


Kamienica „Pod Bykami”

Z-ca Inspektora Wydziału
Jarosław Markowski

Otrzymują:

- WPI,
- a/a.



Wp6 230.17
(-1.00) 229.17

Wp5
230.17
229.17 (-1.00)

213/2

POSWIADCZA
DO CELOW PROJE

drzewo do przesadzenia

drzewo do przesadzenia

Nowa lokalizacja drzewa

Nowa lokalizacja drzewa

217/4

214/2

213/3

211/2

14/2

D3

213/2

R=100m

7.00

proj. zmiana lokalizacji latarni

proj. zmiana lokalizacji latarni

R=50m

R=50m

proj. zmiana lokalizacji latarni

7.00

Ø200

L=11.00m

i=0.55%

proj. latarnia

Ø200

L=4.30m

1:15

1:15

1:15

1:4%

230.26

229.11 (-1.15)

228.86 (-1.40)

230.17

229.17

228.17

227.17

226.17

225.17

224.17

223.17

222.17

221.17

220.17

219.17

218.17

217.17

216.17

215.17

214.17

213.17

212.17

211.17

210.17

209.17

208.17

207.17

206.17

205.17

204.17

203.17

202.17

201.17

200.17

199.17

198.17

197.17

196.17

195.17

194.17

193.17

192.17

191.17

190.17

189.17

188.17

187.17

186.17

185.17

184.17

183.17

182.17

181.17

180.17

179.17

178.17

177.17

176.17

175.17

174.17

173.17

172.17

171.17

170.17

169.17

168.17

167.17

166.17

165.17

164.17

163.17

162.17

161.17

160.17

159.17

158.17

157.17

156.17

155.17

154.17

153.17

152.17

151.17

150.17

149.17

148.17

147.17

146.17

145.17

144.17

143.17

142.17

141.17

140.17

139.17

138.17

137.17

136.17

135.17

134.17

133.17

132.17

131.17

130.17

129.17

128.17

127.17

126.17

125.17

124.17

123.17

122.17

121.17

120.17

119.17

118.17

117.17

116.17

115.17

114.17

113.17

112.17

111.17

110.17

109.17

108.17

107.17

106.17

105.17

104.17

103.17

102.17

101.17

100.17

99.17

98.17

97.17

96.17

95.17

94.17

93.17

92.17

91.17

90.17

89.17

88.17

87.17

86.17

85.17

84.17

83.17

82.17

81.17

80.17

79.17

78.17

77.17

76.17

75.17

74.17

73.17

72.17

71.17

70.17

69.17

68.17

67.17

66.17

65.17

64.17

63.17

62.17

61.17

60.17

59.17

58.17

57.17

56.17

55.17

54.17

53.17

52.17

51.17

50.17

49.17

48.17

47.17

46.17

45.17

44.17

43.17

42.17

41.17

40.17

39.17

38.17

37.17

36.17

35.17

34.17

33.17

32.17

31.17

30.17

29.17

28.17

27.17

26.17

25.17

24.17

23.17

22.17

21.17

20.17

19.17

18.17

17.17

16.17

15.17

14.17

13.17

12.17

11.17

10.17

9.17

8.17

7.17

6.17

5.17

4.17

3.17

2.17

1.17

0.17

-0.17

-0.34

-0.51

-0.68

-0.85

-1.02

-1.19

-1.36

-1.53

-1.70

-1.87

-2.04

-2.21

-2.38

-2.55

-2.72

-2.89

-3.06

-3.23

-3.40

-3.57

-3.74

-3.91

-4.08

-4.25

-4.42

-4.59

-4.76

-4.93

-5.10

-5.27

-5.44

-5.61

-5.78

-5.95

-6.12

-6.29

-6.46

-6.63

-6.80

-6.97

-7.14

-7.31

-7.48

-7.65

-7.82

-7.99

-8.16

-8.33

-8.50

-8.67

-8.84

-9.01

-9.18

-9.35

-9.52

-9.69

-9.86

-10.03

-10.20

-10.37

-10.54

-10.71

-10.88

-11.05

-11.22

-11.39