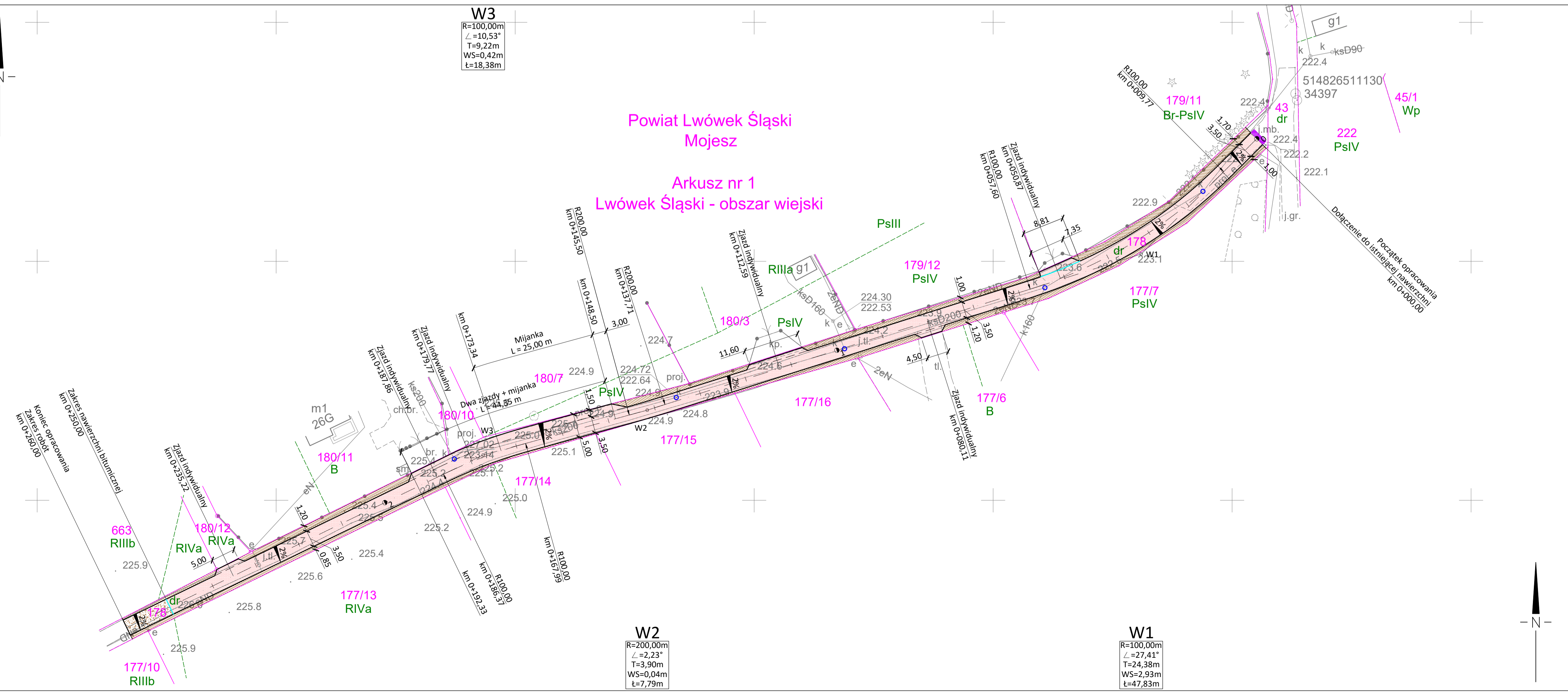


**W3**  
 R=100,00m  
 L=10,53°  
 T=9,22m  
 WS=0,42m  
 t=18,38m

Powiat Lwówek Śląski  
 Mojesz

Arkusz nr 1  
 Lwówek Śląski - obszar wiejski

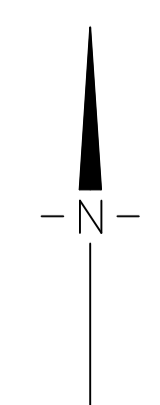


**W2**  
 R=200,00m  
 L=2,23°  
 T=3,90m  
 WS=0,04m  
 t=7,79m

**W1**  
 R=100,00m  
 L=27,41°  
 T=24,38m  
 WS=2,93m  
 t=47,83m

**LEGENDA:**

- Granice działek ewidencyjnych wraz z numerami
- Krawężńki nawierzchni bitumicznej projektowanej jezdni
- Krawężnik najazdowy 15x22 cm, wystawiony +3,00 cm
- Jezdnia - nawierzchnia bitumiczna
- Jezdnia - nawierzchnia z kruszywa łamanego 0÷31,5 mm
- Pobocze utwardzone - zagęszczone kruszywo łamane 0÷31,5 mm
- Remont cząstkowy istniejącej nawierzchni bitumicznej
- Istniejące studzienki kanalizacyjne do regulacji - 5 szt.



<b>BIURO OBSŁUGI BUDOWNICTWA</b> <b>Wojciech Blasiak</b> 59-520 BOGATYŃA ul. F. Chopina 40C tel. +48 691 479 756, fbstudio@wp.pl				Skala: 1:500
Obiekt	Przebudowa drogi w miejscowości Mojesz, dz. nr 178			Skala: 1:500
Tytuł rysunku	Projekt zagospodarowania terenu (PZT)			Skala: 1:500
Inwestor	GMINA I MIASTO LWÓWEK ŚLĄSKI al. Wojska Polskiego 25A 59-600 Lwówek Śląski			Numer rysunku/branż
Projektant	mgr inż. Aleksander Lorych	upr. nr 36/98/JG konstr. bud. bez ogran.	data: _____ podpis: _____	Rys. Nr 2 w. drogowa
Asystent projektanta	inż. Wojciech Blasiak		data: _____ podpis: _____	