

## Szczegółowy opis przedmiotu zamówienia:

Wykonanie i dostarczenie materiałów promocyjnych dla Wydziału Promocji i Sportu, Urzędu Miasta Płocka

### Część I

#### I. Torba z uszami w ilości 700 sztuk

1. **Materiał:** surowa tkanina bawełniana

**splot 3/1:** tkanina o splocie drelichowym **min.** 280 g/m<sup>2</sup>, kolor ecru

2. **Wymiary:**

- wys. 39 cm, szer.44 cm, szer. dna bez usztywnienia 10 cm - (+/-1cm);
- uszy 4x63 cm (w tym wszyte w lamówkę torby), szer. ucha 4 cm;
- w środku od góry wszyta kieszonka na suwak o wymiarach: dł. 15 cm, szer. 15,5 cm, przez którą przechodzi suwak 15,5 cm wszyty w kieszonkę od góry na wysokości 3 cm;
- krzyżkowe przeszycia przy uchwytach dla wzmocnienia;

3. **Nadruk na torbie:** jednostronny 2 kolory, wymiary pola zadruku-min.**160x80 mm**

4. **Kolor:** torby écru, kolor dna czarny, kolor rączek czarny;

Przykładowa wizualizacja:



### Część II

#### I. Ręcznik sportowy szybkoschnący z mikrofibry pluszowej w ilości: 500 sztuk

1. **Wymiary:** 50 x 100 cm

2. Materiał z mikrofibry pluszowej 100%; gramatura min. 380 g/m<sup>2</sup>-

3. Ręcznik w kolorze kremowym

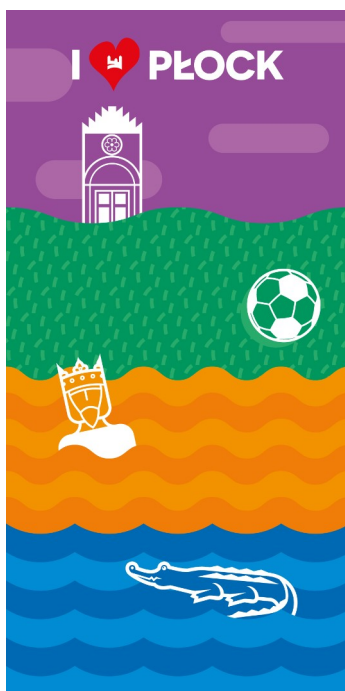
4. Nadruk jednostronny, full kolor na całej powierzchni

5. Do ręcznika doszyta gumowa szlufka o wymiarach: +/- szer.2 cm, długość gumki po złożeniu na pół +/- 7 cm, kolor uzgodniony z Wykonawcą

6. Miękkie i miłe w dotyku

7. Pakowany pojedynczo w przezroczyste woreczki foliowe

Przykładowa wizualizacja:



### Część III

#### I. Koszulka typ T-shirt unisex w ilości 550 sztuk

1. Materiał: marka: FRUIT OF THE LOOM lub równoważna
  - gramatura min: 135g/m<sup>2</sup>
  - kolor: biały
  - skład: 100% naturalna bawełna NIEKURCZLIWA
  - podwójne szwy wokół ściągacza, rękawków i na dolnym brzegu koszulki
  - taśma wzmacniająca na karku
  - brak szwów bocznych
  - krój: luźny, rękaw krótki, okrągły dekolt.
2. Nadruk z przodu:
  - pole zadruku napisu: 100x80 mm
  - pole zadruku grafiki "symbole Płocka": 120x80 mm
  - sitodruk
  - 2 kolory (czerwony i czarny)
3. Nadruk na rękawku lewym:
  - pole zadruku: 110x40 mm
  - sitodruk
  - 1 kolor (czarny)
4. Rozmiary:  
XXL- 50 sztuk, XL- 200 sztuk, L-200 sztuk, M-50 sztuk, S-50 sztuk
5. Koszulki zapakowane zbiorczo rozmiarami.

Przykładowa wizualizacja:



## II. Filiżanka ze spodkiem w pudełku w ilości 400 sztuk

- 1. Model:** filiżanka sonata (porcelit), kształt okrągły lub równoważny ;
- 2. Opis filiżanki:** pojemność 220 ml; wysokość: 62 mm, średnica: 92 mm; nadruk 1 kolor, 1 strona; 80x20mm;
- 3. Spodek:** nadruk 1 kolor, 30x30mm, 1 strona
- 4. Nadruk:** stare złoto, mat, odporne na zmywanie w zmywarce
- 5.** Każda filiżanka zapakowana w kartonowe pudełko z wieczkiem, dostosowane do rozmiaru filiżanki.

Przykładowa wizualizacja:



### III. Ołówek z gumką w ilości 2000 sztuk

1. Ołówek drewniany HB naostrzony, czarny z białą gumką
2. Nadruk: 2 kolory; pole zadruku: 12x3 mm

Przykładowa wizualizacja:



### IV. Zestaw: Ołówek z linijką w ilości 2000 sztuk

1. Zestaw Simple, beżowy lub równoważny;
2. Drewniany zestaw składający się z ołówka HB oraz linijki;
3. Wymiary: linijka 178x25x3mm, ołówek 175x7mm;
4. Zdobienie: **na ołówku** – 2 kolory, pole zadruku: 12x3 mm , **na linijce** 1 kolor, pole zadruku: 20 x 5mm, **na etui** 2 kolory, pole zadruku: 20 x 5mm

Przykładowa wizualizacja:



## V. Bidon plastikowy w ilości 400 sztuk,

1. Bidon Feelsogood o pojemności 600 ml lub równoważny;
2. Kolor czerwony/szary;
3. Znakowanie trwałe, nadruk UV 25x120 mm;; 2 kolory
4. Materiał: wykonany z tritanu, wytrzymały;
  - posiada miarkę, uchwyt na nadgarstek,
  - otwierany jednym kliknięciem
  - nieprzeciekające wieczko
  - funkcja podwójnego zabezpieczenia przed wylaniem wody – przycisk haczyk.
5. Każdy bidon zapakowany w kartonowe, opakowanie dostosowane do wielkości bidonu.

Przykładowa wizualizacja:



## Część IV

### I. Długopis promocyjny w ilości 6200 sztuk

1. Długopis typ aluminiowy Trail lub równoważny;
2. Kolor korpusu: grafit (dopuszczamy również długopisy w kolorze grafit/czarny przy ilościach 3000 / 3200);
3. Wykonany z aluminium pochodzącego z recyklingu;
4. Kolor wkładu: niebieski;
5. Wymiary (szer./wys./gł.) [mm] 140 x 11 x 11
6. Grawer nr 1 na korpusie. 30x6 mm – przy ilości **3200** sztuk
7. Grawer nr 2 na korpusie. 30x6 mm – przy ilości **3000** sztuk

Przykładowa wizualizacja:



Uwagi:

\*)

*Przykładowe wizualizacje konkretnego materiału promocyjnego należy traktować jako materiał poglądowy, niewskazujący ściśle marki lub producenta przedmiotu zamówienia preferowanego przez Zamawiającego, a jedynie oczekiwany wygląd, który może nieznacznie różnić się od prezentowanego.*

*\*\*\*) Naniesione na materiały promocyjne projekty graficzne należy traktować jako materiał poglądowy, który ostatecznie może ulec nieznacznej zmianie, przy zachowaniu ilości kolorów przedstawionych w opisie.*

*\*\*\*) W każdym przypadku braku dostępności na rynku danego artykułu promocyjnego w wyżej wskazanych kolorach, Zamawiający (po uzgodnieniu z nim) dopuszcza możliwość zamiany brakującego koloru na inny dostępny na rynku – przy czym ilość kolorów i odpowiadająca im wielkość dostawy musi być zachowana.*