

MAPA DO CELÓW PROJEKTOWYCH

SKALA 1:500

Sekcje mapy: 6.187.18.08.2.3; 6.187.18.08.2.4

Kopia mapy zasadniczej uzupełniona pomiarem z dnia 20.12.2018 i 14.01.2019

Układ odniesienia współrzędnych płaskich: 2000 s.6

Układ odniesienia współrzędnych wysokościowych: Kronsztadt 86

Ks. rob. G 6/11/2018

ID: 6640.2086.2018

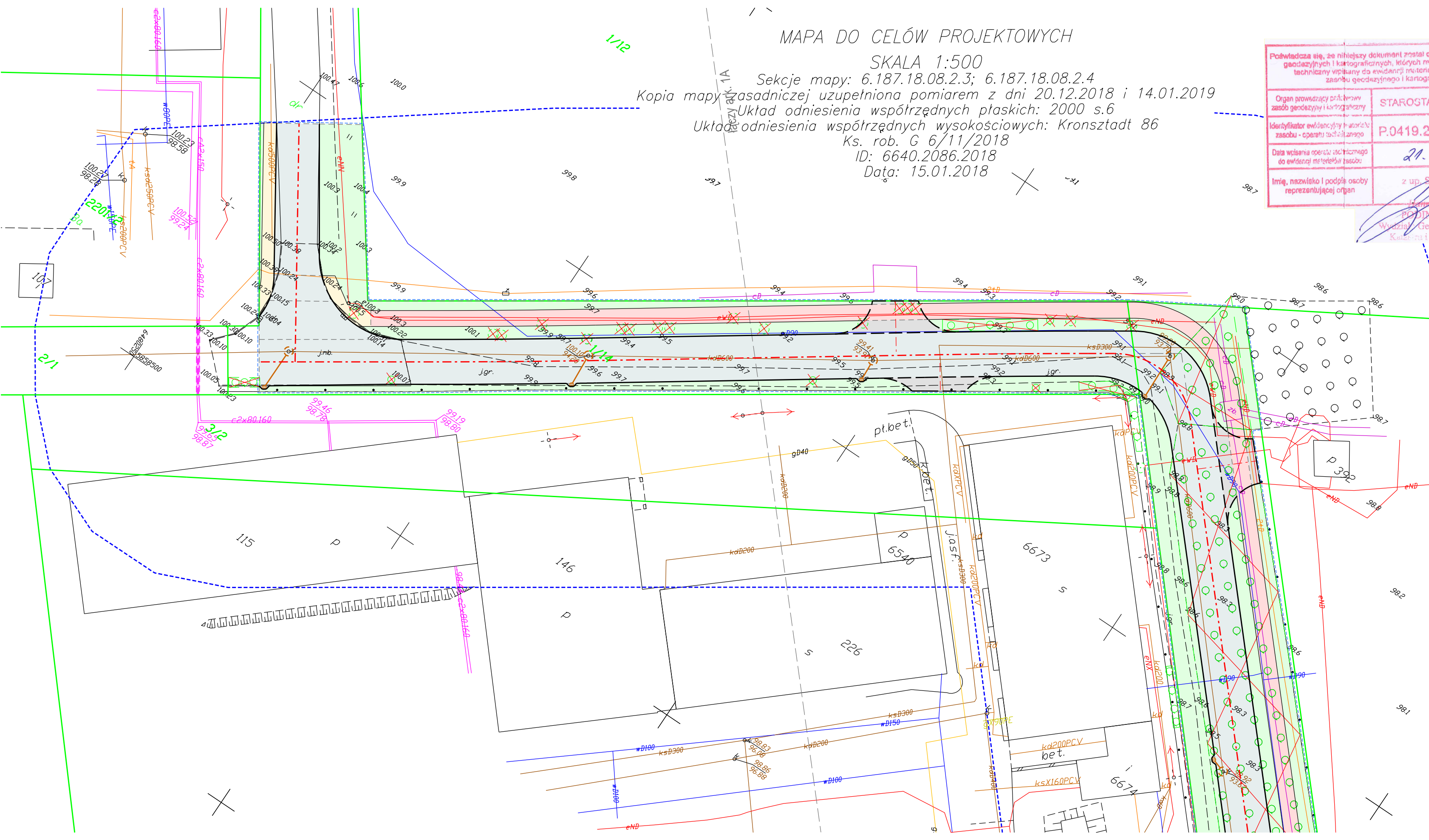
Data: 15.01.2018

Potwierdza się, że niniejszy dokument został opracowany w wyniku prac geodezyjnych i kartograficznych, których rezultaty zawiera operat techniczny wpisany do ewidencji map i planów państwowych zasobu geodezyjnego i kartograficznego.	
Organ prowadzący państwowy zasób geodezyjny i kartograficzny	STAROSTA ŻNIŃSKI
Identyfikator ewidencyjny i tabliczki zasobu - operatu technicznego	P.0419.2019.127
Data wpisania operatu technicznego do ewidencji map i planów państwowych zasobu geodezyjnego i kartograficznego	21.01.2019
Imię, nazwisko i podpis osoby reprezentującej organ	z up. STAROSTY [Podpis] PODINSPIKTOR Wydział Geodezji Kartografii, Kameralni i Nieruchomości

Województwo: kujawsko-pomorskie
Powiat: żniński
Jednostka ewidencyjna: 041906_4, Żnin
Obręb: [0001] Żnin
Arkusz: 1
Działka: 1/2, 1/14, 9/1 i inne

BIURO GEODEZJI
Waldemar Tomasz Czarnecki
Biuro Terenowe w Grudziądzu
86-300 Grudziądz, al. 23 Stycznia 18
NIP 893-121-95-84, tel. 566 426 657

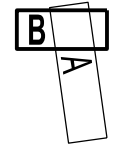
GEODETA I RTWIONION
Waldemar T. Czarnecki
ul. Zawilki 17590



LEGENDA I OBJAŚNIENIA:

- oś drogi i zjazdów
- krawężnik betonowy 15x30 cm
- krawężnik betonowy 15x30 cm obniżony
- obrzeże betonowe 8x30 cm
- jezdnia – kostka betonowa gr. 8 cm – kolor grafitowy
- zjazdy – kostka betonowa gr. 8 cm – kolor szary
- ciąg pieszo-rowerowy – kostka betonowa bezfazowa gr. 8 cm – kolor szary
- chodnik – kostka betonowa bezfazowa gr. 8 cm – kolor szary
- istniejąca zieleń do wycinki – drzewa i krzewy
- projektowana zieleń – humus
- istniejąca kanalizacja deszczowa – przebudowa
- projektowana kanalizacja deszczowa – budowa
- obszar oddziaływania inwestycji

układ arkuszy



Potwierdzam zgodność z oryginałem mapy do celów projektowych

	Projektant:	MAKADAM Maciej Stachowicz ul. S. Rożanowicza 21 86-300 Grudziądz	Investor:	Urząd Miejski w Żninie ul. 700-lecia 39 88-400 Żnin
	Budowa łącznika między ulicą Przemysłową i Fabryczną w Żninie			
projektant – branża drogowa	mgr inż. Andrzej Stachowicz	GP.1.7342/324/TO/04	data: 04.2019 r.	
sprawdzający – branża drogowa	mgr inż. Mariusz Andler	KUP/0036/POOD/07		
projektant – branża sanitarna	mgr inż. Michał Smoleński	POM/0239/POOS/13	skala: 1:500	
sprawdzający – branża sanitarna	mgr inż. Agnieszka Smoleńska	POM/0296/PBS/16		
PROJEKT ZAGOSPODAROWANIA TERENU				Nr rys.: 2B