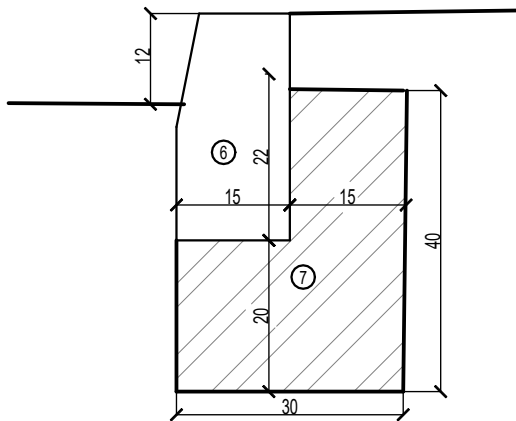


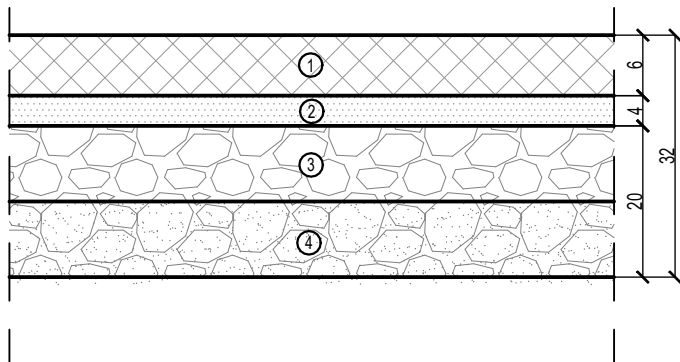
SZCZEGÓŁ KRAWĘŻNIKA



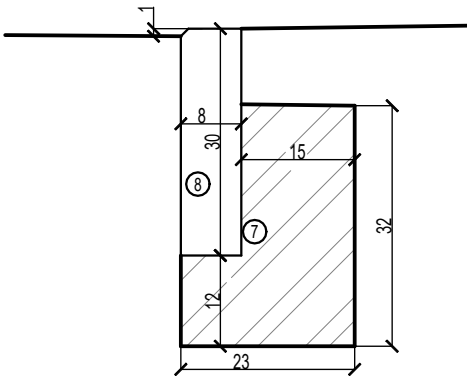
OZNACZENIA:

- 1. Kostka betonowa brukowa 6 cm szara
- 2. Podsyпка cementowo-piaskowa gr. 4 cm
- 3. Podbudowa z kruszywa łamanego stabilizowanego mechanicznie 0/31,5 mm warstwa górna 10 cm
- 4. Warstwa odsączająca z piasku gr. 10 cm
- 5. Krawężnik betonowy przejazdowy o wymiarach 15x22x100 cm
- 6. Krawężnik betonowy o wymiarach 15x30x100 cm
- 7. Ława betonowa z oporem klasy C12/15
- 8. Obrzeże betonowe o wymiarach 8x30x100 cm

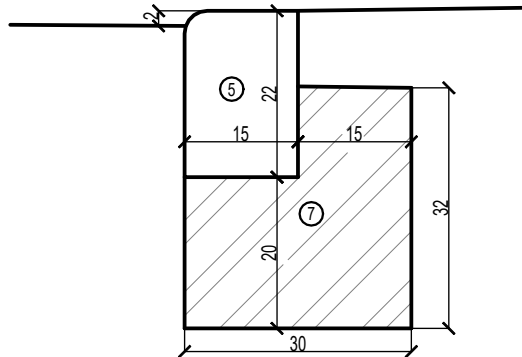
SZCZEGÓŁ KONSTRUKCJI CHODNIK



SZCZEGÓŁ OBRZEŻA BETONOWEGO



SZCZEGÓŁ KRAWĘŻNIKA PRZEJAZDOWEGO



Biuro Projektowe Nadzory Robót Drogowych Ryszard Ochramowicz Cielimowo ul. Leśna 1 62-220 Niechanowo				Inwestor: Gmina Gniezno Al. Reymonta 9-11 62-200 Gniezno	
Objekt: Przebudowa drogi gminnej w m. Jankowo Dolne - budowa chodnika (dz. nr 321/2) gm. Gniezno.					
Rysunek: Szczegóły konstrukcyjne.				NR 3	
				Skala 1/20	
	IMIE i NAZWISKO	Numer uprawnień	Podpis	DATA	
Projektant	inż Ryszard Ochramowicz	LBS/0017/OWOD/10		V.2022r	