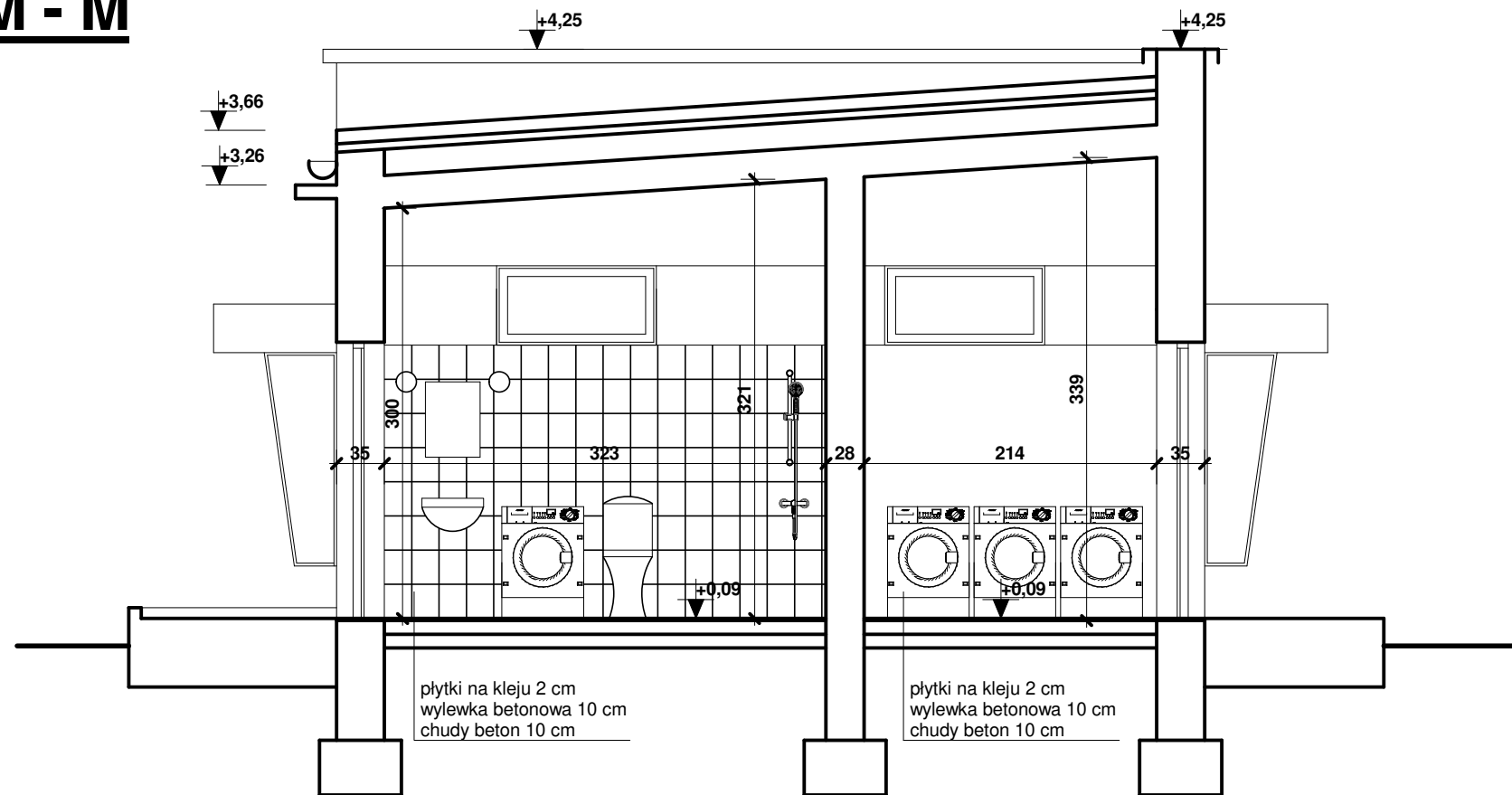
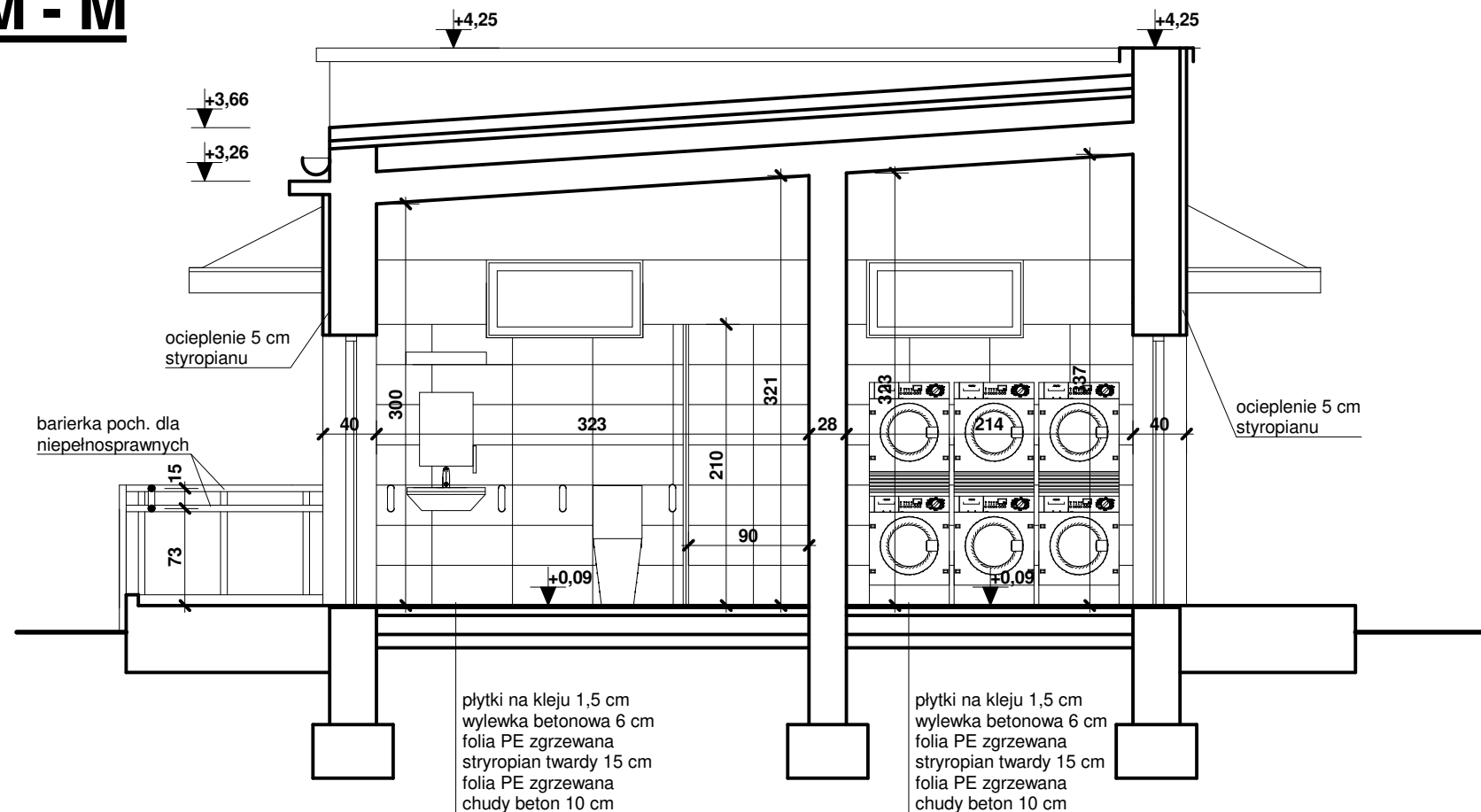


M - M



M - M



 "P&M" PROJEKT mgr inż. arch. Przemysław Płowecki, 04-993 Warszawa, ul. Bysławska 82 lok. 519, tel. kom. 602 515 411, 888 484 484, www.pmprojekt.com	
Inwestor: Nazwa i adres obiektu bud.	Akademia Marynarki Wojennej im. Bohaterów Westerplatte w Gdyni ul. Śmidowicza 69, 81 - 127 Gdynia Budynek łaźni obozowiska poligonowego na terenie Akademickiego Ośrodka Szkoleniowego Akademii Marynarki Wojennej w Czernicy, ul. Leśna 26, Czernica, 89 - 632 Brusy, Województwo Pomorskie, Powiat Chojnicki, Gmina Brusy, działki nr ewid. 20/3 i 20/5, obręb 0015 Męcikał
Temat zadania projektowego:	Dokumentacja wykonawcza dla prac nie wymagających pozwolenia na budowę Remont łaźni obozowiska poligonowego na terenie Akademickiego Ośrodka Szkoleniowego Akademii Marynarki Wojennej w Czernicy, ul. Leśna 26, Czernica, 89 - 632 Brusy, Województwo Pomorskie, Powiat Chojnicki, Gmina Brusy, działki nr ewid. 20/3, 20/5, obręb 0015 Męcikał
KATEGORIA OBIEKTU BUDOWLANEGO: VIII - INNE BUDOWLE - BUDYNEK ŁAŹNI	
Przedmiot rysunku: Projektanci:	WIDOK ŚCIANY M-M - STAN ISTNIEJĄCY I DOCELOWY mgr inż. arch. Przemysław Płowecki
Sprawdzający:	mgr inż. arch. Aleksandra Nurek
Branża: Skala: Rys. nr	architektura 1:50 25
Data:	07. 2021