

Dokumentacja projektowa

RÓWNANIE I PROFILOWANIE DRÓG GRUNTOWYCH NA TERENIE GMINY LUZINO – CZEŚĆ PÓŁNOCNA

1. Opis techniczny

Przedmiotem zamówienia jest równanie i profilowanie dróg gruntowych, w części północnej terenu gminy Luzino. Zakres robót w szczególności obejmuje:

- 1) równanie i profilowanie dróg gruntowych, w ilości szacunkowej 250 000 m², co stanowi około 50,00 km bieżących dróg gruntowych,
- 2) wałowanie dróg gruntowych, w ilości szacunkowej 2500 00 m², co stanowi około 50,00 km bieżących dróg gruntowych,
- 3) uzupełnienie ubytków w drogach, w ilości szacunkowej 40 000 m² przy użyciu kruszywa łamanego stabilizowanego mechanicznie C50/10 o frakcji 0-31,5 mm (gr. po zagęszczeniu 4 cm), co stanowi około 8,00 km bieżących dróg gruntowych,
- 4) uzupełnienie ubytków w drogach, w ilości szacunkowej 7 500 m² przy użyciu kruszywa łamanego z przekruszu betonowego o frakcji 0-63,5 mm i żwiru o frakcji 2-16 mm (wykonanie warstwy z gruzu betonowego o gr. 5 cm po zagęszczeniu i przykrycie warstwy gruzu warstwą żwiru o gr. około 1 cm po zagęszczeniu – razem gr. po zagęszczeniu 6 cm), co stanowi około 0,32 km bieżących dróg gruntowych.

Zamawiający przewiduje jednokrotne wykonanie wyżej wymienionych czynności, na powierzchni dróg określonych powyżej, zgodnie z bieżącymi potrzebami.

Przez uzupełnienie ubytków w drogach rozumie się, na koszt Wykonawcy: zakup i dowieszenie kruszywa łamanego 0/31,5mm C50/10 lub kruszywa z przekruszu betonowego 0/63,5mm na wskazany teren, gdzie będzie wbudowany materiał, wysypanie go, rozciągnięcie, rozgarnięcie i wyprofilowanie równiarką oraz zagęszczenie nawierzchni walcem. Należy stosować kruszywo z przekruszenia surowca skalnego lub kamieni narzutowych i otoczaków, w którym procentowa zawartość ziaren o powierzchni przekruszonej lub łamanych oraz ziaren całkowicie zaokrąglonych wg PN-EN 933-5 lub równoważnej oraz wg PN-EN 13242 lub równoważnej, powinna odpowiadać kategorii nie niższej niż C50/10 o uziarnieniu kategorii Ga90.

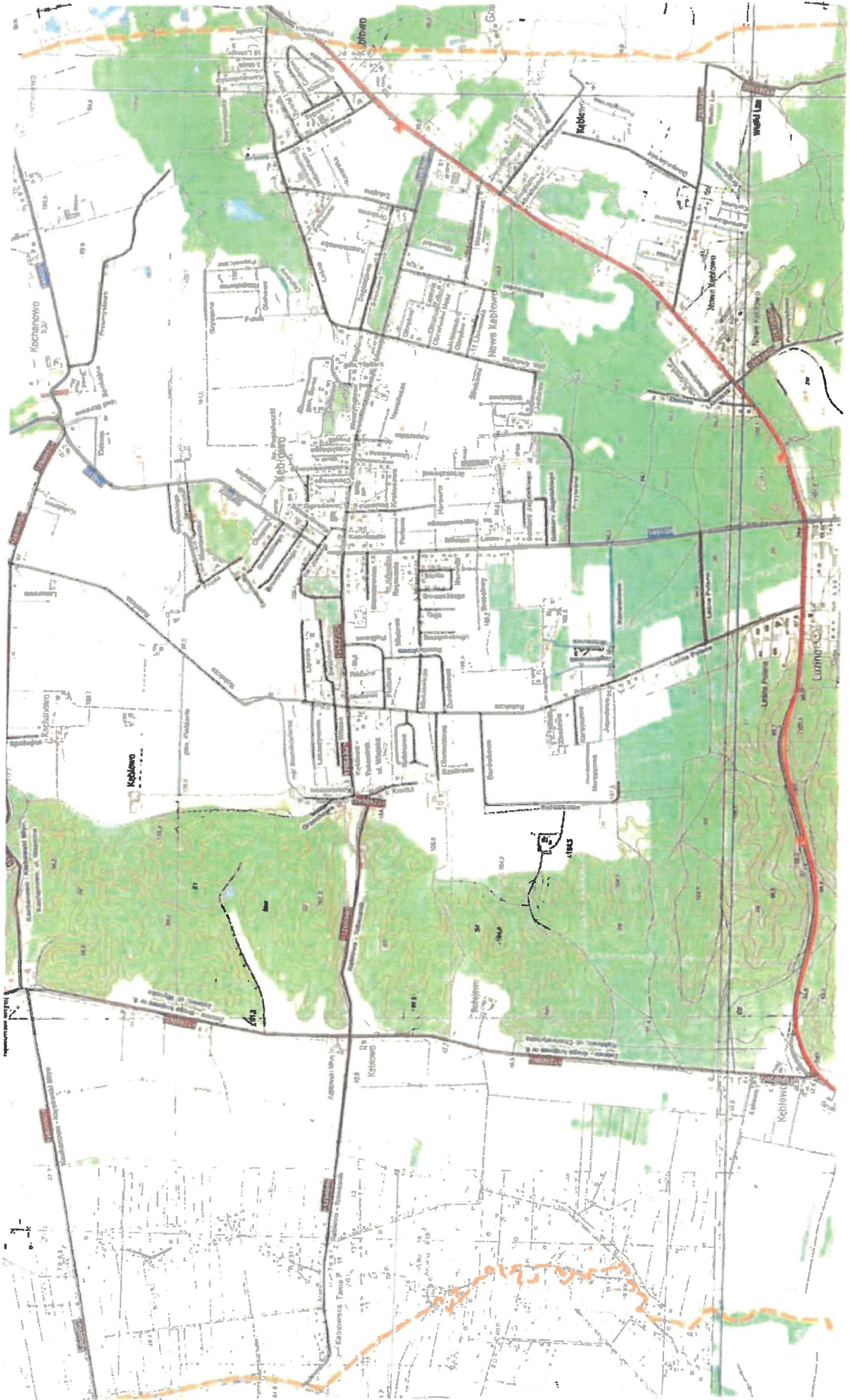
Wykonawca, który uzyska zamówienie, przed rozpoczęciem robót będzie miał obowiązek uczestniczyć w objazdach dróg na terenie gminy Luzino. W trakcie których przedstawiciel gminy Luzino, przedstawiciel Wykonawcy oraz sołtys określą zakres uszkodzeń nawierzchni dróg i uzgodnią sposób naprawy. Po tych ustaleniach Wykonawca będzie mógł przystąpić do realizacji przedmiotu zamówienia.

2. Drogi objęte przedmiotem zamówienia zostały przedstawione w poniższym zestawieniu oraz na mapkach, stanowiących załączniki do niniejszej dokumentacji projektowej.

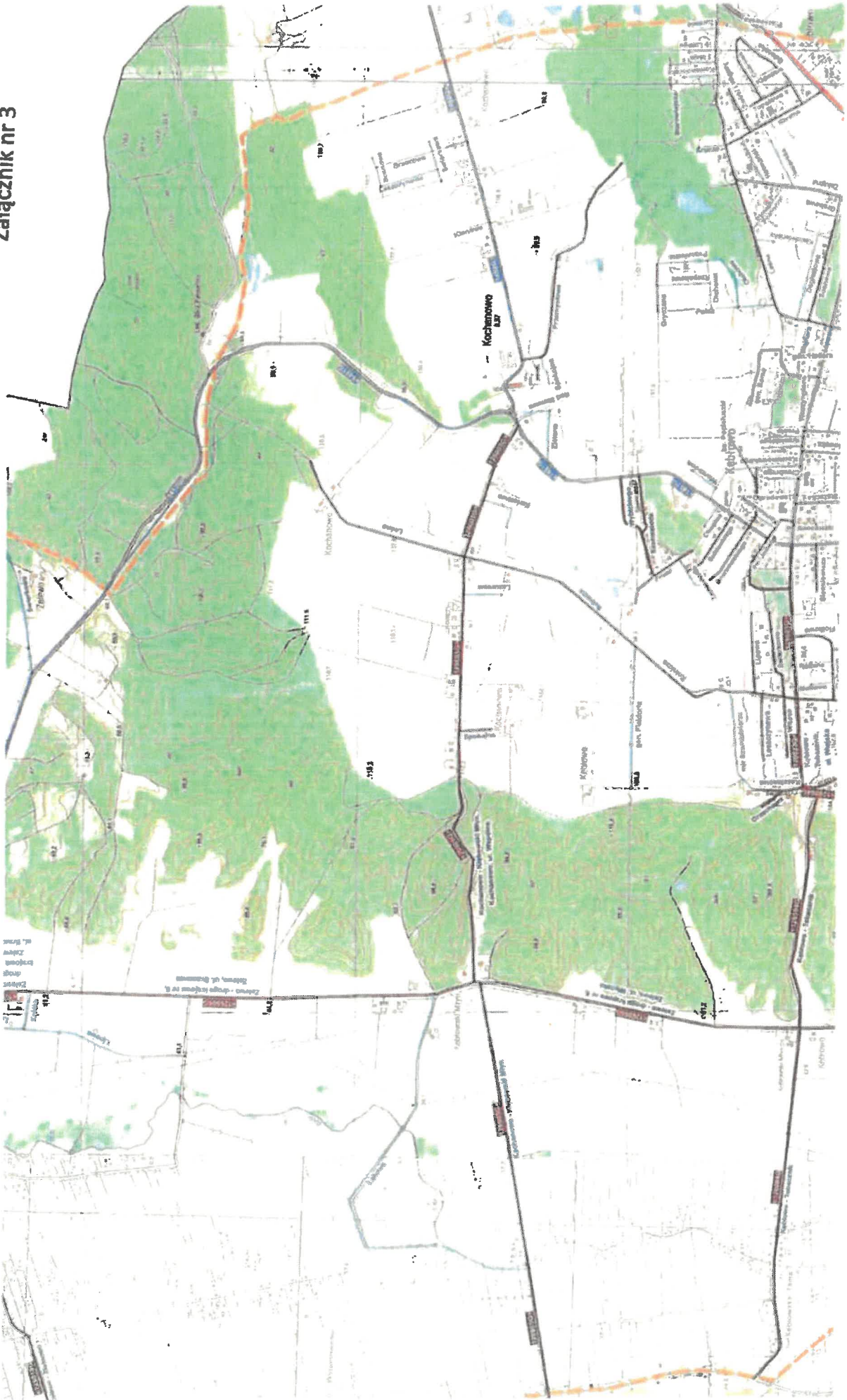
Lp.	Sołectwo	Powierzchnia dróg wymagająca remontu	Nazwy dróg wymagających remontu	Lokalizacja Nr załącznika
1.	Luzino – część północna	60 500 m ²	Akacyjowa, Borowikowa, Bukowa, Cedrowa, Ceynowy, Cicha, Pułkownika Dąbka, Generała Dąbrowskiego, Generała Fieldorfa, Grzybowa, Dębowa, Derdowskiego, Dobra, Drzewiarza, Siostry Faustyny, Graniczna, Gryfa Pomorskiego, Jana Pawła II, Jaworowa, Księdza Jastaka, Kamienna, Kasztanowa, Klonowa, Kurkowa, Kusocińskiego, Leszczynowa, Letnia, Majkowskiego, Czesława Miłosza, Władysława Markowskiego, Mickiewicza, Modrzewiowa, Obrońców Poczty Gdańskiej, Obrońców Westerplatte, Olchowa, Olimpijska, Orzechowa, Partyzantów, Polna, Północna, Południowa, Prosta, Przemysłowa, Przy Torze, Przyleśna, Generała Pułaskiego, Remusa, Solidarności, Sosnowa, Spacerowa, Majora Sucharskiego, Księdza Sumińskiego, Tartaczna, Ks. Jana Twardowskiego, Wielki Las, Wierzbowa, Wojska Polskiego, Wybickiego	Załącznik nr 1
2.	Kębłowo	112 600 m ²	10 Lutego, 11 Listopada, 3 Maja, Abrahama, Akacyjowa, gen. Andersa, Baczyńskiego, Barokowa, Generała Bema, Borówkowa, Broniewskiego, Brzechwy, Brzozowa, Bukowa, Bursztynowa, Cedrowa, Charwatyńska, Chopina, Chrobrego, Daglezjowa, Dębowa, Diamentowa, gen. Fieldorfa, Fiołkowa, Gdańska, Gospodarska, Grabowa, Gryczana, Generała Hallera, Herberta, Hetmańska, Heweliusza, Husarska, Doktora Jagalskiego, Jagodowa, Jaśminowa, Jesionowa, Jodłowa, Kasztanowa, Kasztelańska, Klonowa, Kochanowskiego, Komandorska, Konopnickiej, Konwaliowa, Kopernika, Kościuszki, Krasickiego, Krokusowa, Krótka, Krucza, Lazurowa, Lema, Leszczynowa, Leśna, Leśna Polana, Leśnicza, Lipowa, Łączna, Łąkowa, Makowa, Mickiewicza, Miętowa, Miłosza, Modrzewiowa, Morska, Narcyzowa, Norwida, Obrońców Helu, Ogrodowa, Olchowa, Okrężna, Orzechowa, Orzeszkowej, Perłowa, Piastowska, Polna, Księdza Popiełuszki, Północna, Prosta, Prusa, Przyleśna, Pszczelarska, Pszeniczna, Reja, Reymonta, Rolnicza, Różana, Rubinowa, Rumiankowa, Rzepakowa, Sienkiewicza, Siewna, Słowackiego, Sobieskiego, Solidarności, Sosnowa, Spokojna, Staffa, Starowiejska, Strażacka, Szenwalda, mjr Szendzielarza, Szafirowa,	Załącznik nr 2

			Śliwkowa, Świerkowa, Świętej Jadwigi, Topolowa, ks. Twardowskiego, Uczniowska, Waszyngtona, Wejhera, Wierzbowa, Wiśniowa, Witosza, Wolności, Wrzosowa, Wybickiego, Zagrodowa, Zamenhoffa, Zamkowa, Zbożowa, Zielona, Żurawia, Żurawinowa, Żwirki i Wigury	
3.	Kochanowo	25 000 m ²	Brzozowa, Kwiatowa, Leszczynowa, Leśna, Łąkowa, Młyńska, Nad Stawem, Przemysłowa, Sosnowa, Spokojna, Świerkowa, Wspólna, Zielona	Załącznik nr 3
4.	Zelewó	36 000 m ²	Brzozowa, Bukowa, Długa, Klonowa, Krótka, Kwiatowa, Lipowa, Łąkowa, Polna, Różana, Słoneczna, Sosnowa, Sokola, Świerkowa, Wiśniowa, Wrzosowa, Żurawia	Załącznik nr 4
5.	Zielnowo	15 900 m ²	Klonowa, Owsiana, gryczana, Pszenna, Jęczmienna, Konopna, Klonowa	Załącznik nr 5

Załącznik nr 2



Załącznik nr 3



Załącznik nr 4



