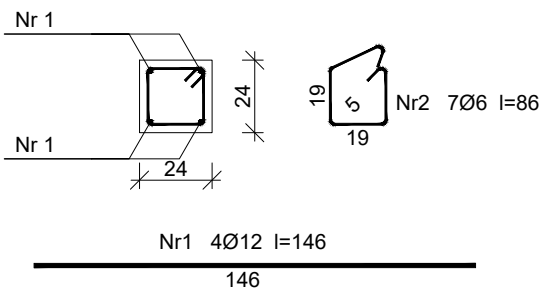
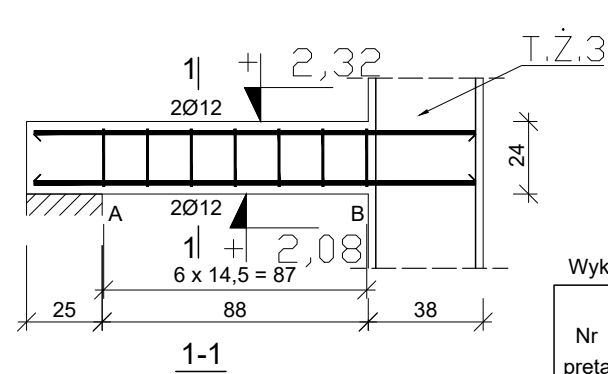


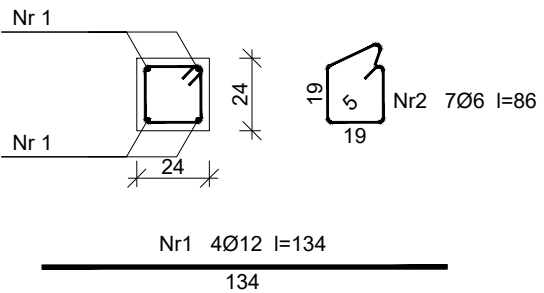
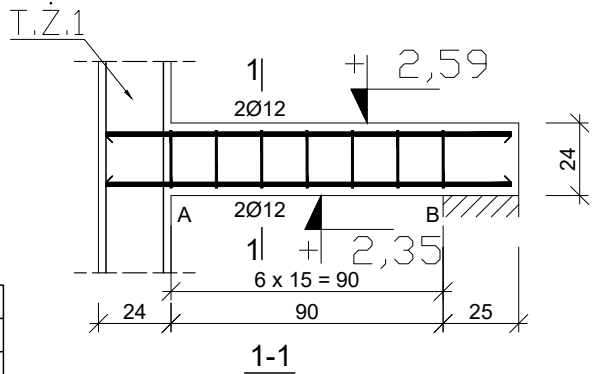
BELKA NADPROŻOWA N8 (szt. 1)



Wykaz zbrojenia dla BELKA NADPROŻOWA N8					
Nr pręta	Średnica [mm]	Długość [cm]	Liczba [szt.]	Długość całkowita [m]	
				RB500	
				Ø6	Ø12
dla jednej belki					
1	12	146	4		5,84
2	6	86	7	6,02	
Długość całkowita wg średnic				[m]	6,02
Masa 1mb pręta				[kg/mb]	0,222
Masa prętów wg średnic				[kg]	1,34
Masa całkowita				[kg]	6,53

UWAGA: Długość pręta jest długością obliczoną na podstawie wymiarów w osi pręta (metoda B wg PN-EN ISO 3766:2006)

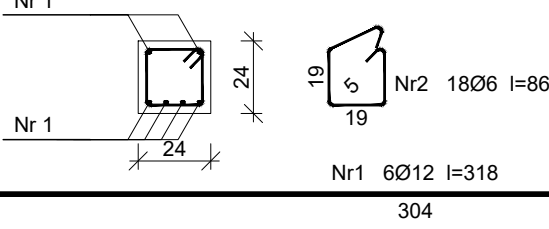
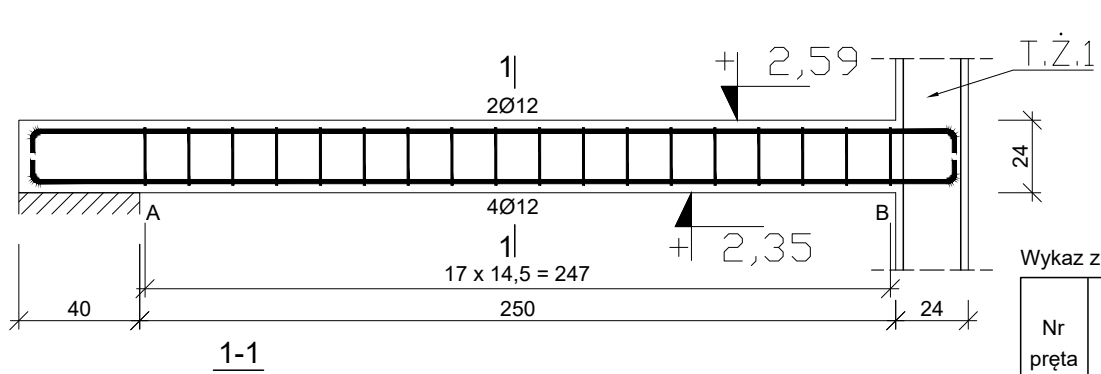
BELKA NADPROŻOWA N9 (szt. 1)



Wykaz zbrojenia dla BELKA NADPROŻOWA N9					
Nr pręta	Średnica [mm]	Długość [cm]	Liczba [szt.]	Długość całkowita [m]	
				RB500	
				Ø6	Ø12
dla jednej belki					
1	12	134	4		5,36
2	6	86	7	6,02	
Długość całkowita wg średnic				[m]	6,02
Masa 1mb pręta				[kg/mb]	0,222
Masa prętów wg średnic				[kg]	1,34
Masa całkowita				[kg]	6,10

UWAGA: Długość pręta jest długością obliczoną na podstawie wymiarów w osi pręta (metoda B wg PN-EN ISO 3766:2006)

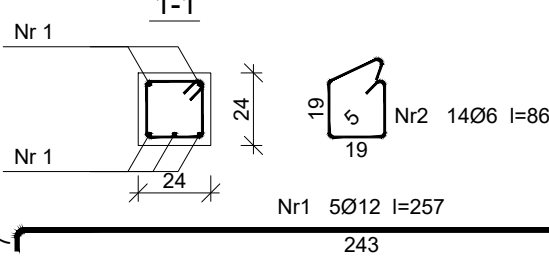
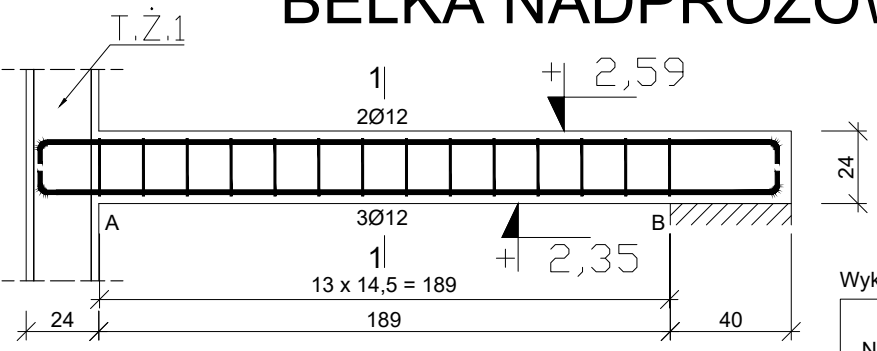
BELKA NADPROŻOWA N10a (szt. 1)



Wykaz zbrojenia dla BELKA NADPROŻOWA N10a					
Nr pręta	Średnica [mm]	Długość [cm]	Liczba [szt.]	Długość całkowita [m]	
				RB500	
				Ø6	Ø12
dla jednej belki					
1	12	318	6		19,08
2	6	86	18	15,48	
Długość całkowita wg średnic			[m]	15,48	19,08
Masa 1mb pręta			[kg/mb]	0,222	0,888
Masa prętów wg średnic			[kg]	3,44	16,94
Masa całkowita			[kg]	20,38	

UWAGA: Długość pręta jest długością obliczoną na podstawie wymiarów w osi pręta (metoda B wg PN-EN ISO 3766:2006)

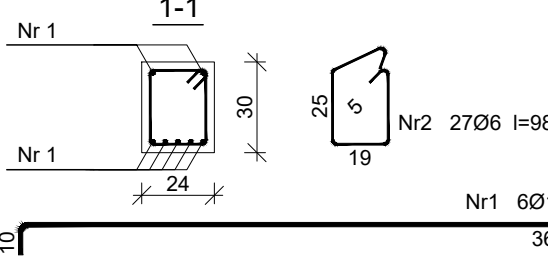
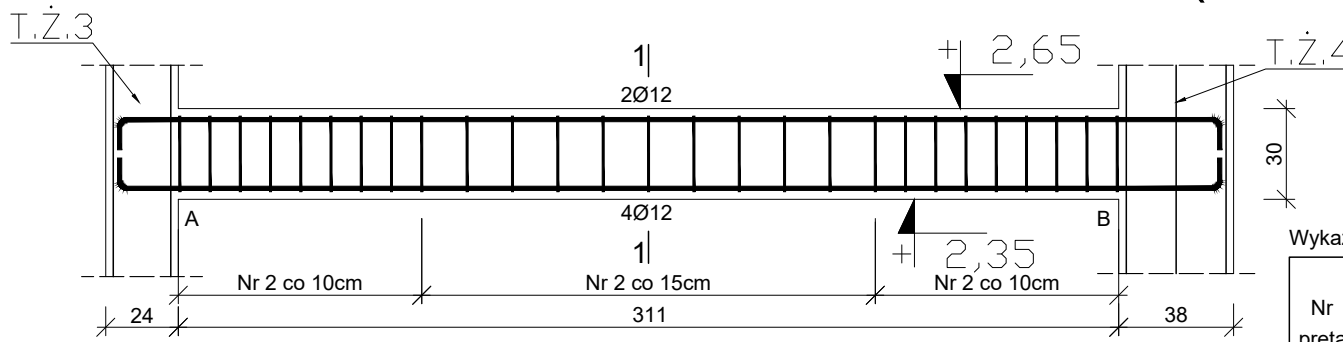
BELKA NADPROŻOWA N10b (szt. 1)



Wykaz zbrojenia dla BELKA NADPROŻOWA N10b					
Nr pręta	Średnica [mm]	Długość [cm]	Liczba [szt.]	Długość całkowita [m]	
				RB500	
				Ø6	Ø12
dla jednej belki					
1	12	257	5		12,85
2	6	86	14	12,04	
Długość całkowita wg średnic				[m]	12,04
Masa 1mb pręta				[kg/mb]	0,222
Masa prętów wg średnic				[kg]	2,67
Masa całkowita				[kg]	14,08

UWAGA: Długość pręta jest długością obliczoną na podstawie wymiarów w osi pręta (metoda B wg PN-EN ISO 3766:2006)

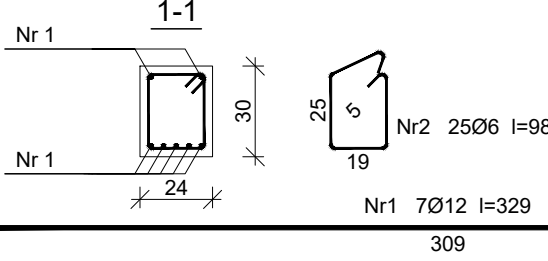
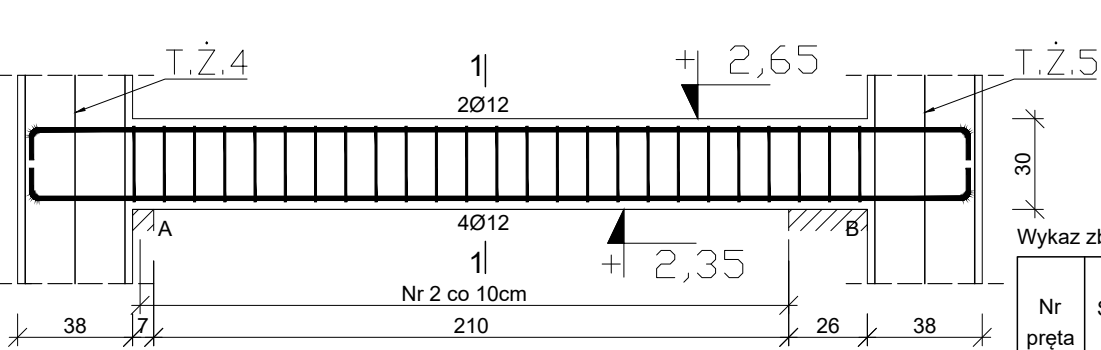
BELKA NADPROŻOWA N11a (szt. 1)



Wykaz zbrojenia dla BELKA NADPROŻOWA N11a					
Nr pręta	Średnica [mm]	Długość [cm]	Liczba [szt.]	Długość całkowita [m]	
				RB500	
				Ø6	Ø12
dla jednej belki					
1	12	383	7		26,81
2	6	98	27	26,46	
Długość całkowita wg średnic				[m]	26,46
Masa 1mb pręta				[kg/mb]	0,222
Masa prętów wg średnic				[kg]	5,87
Masa całkowita				[kg]	29,68

UWAGA: Długość pręta jest długością obliczoną na podstawie wymiarów w osi pręta (metoda B wg PN-EN ISO 3766:2006)

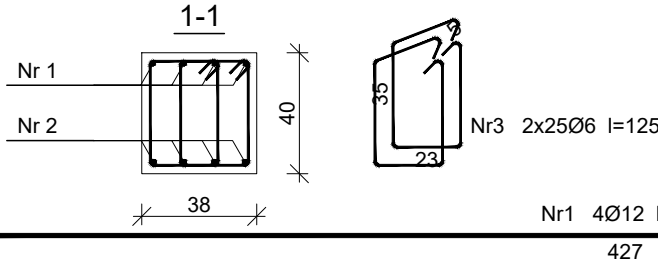
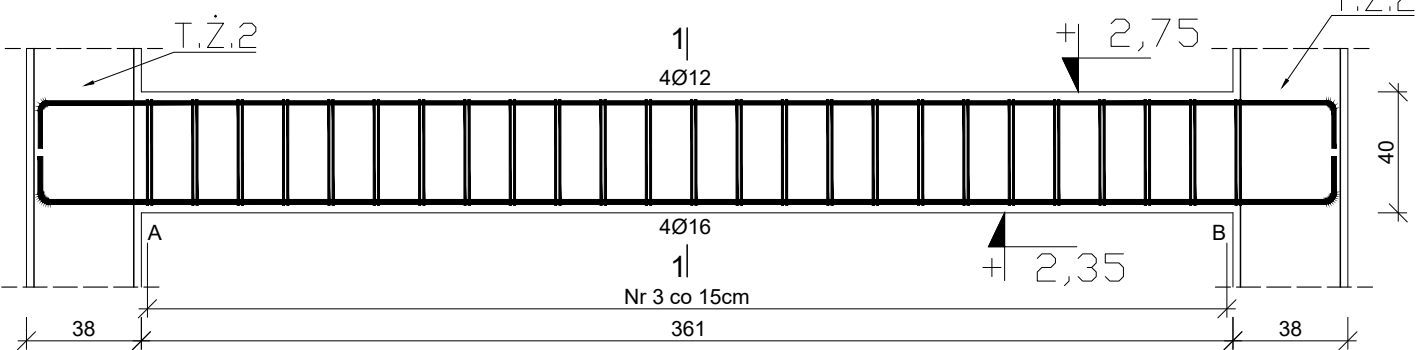
BELKA NADPROŻOWA N11b (szt. 1)



Wykaz zbrojenia dla BELKA NADPROŻOWA N11b						
Nr pręta	Średnica [mm]	Długość [cm]	Liczba [szt.]	Długość całkowita [m]		
				RB500		
				Ø6	Ø12	
dla jednej belki						
1	12	329	7		23,03	
2	6	98	25	24,50		
Długość całkowita wg średnic				[m]	24,50	23,03
Masa 1mb pręta				[kg/mb]	0,222	0,888
Masa prętów wg średnic				[kg]	5,44	20,45
Masa całkowita				[kg]	25,89	

UWAGA: Długość pręta jest długością obliczoną na podstawie wymiarów w osi pręta (metoda B wg PN-EN ISO 3766:2006)

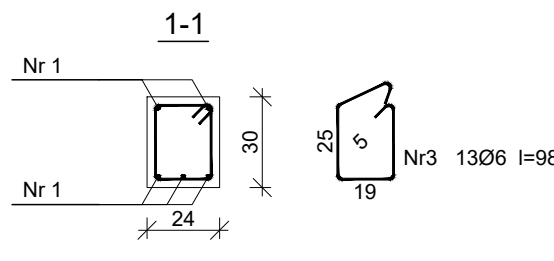
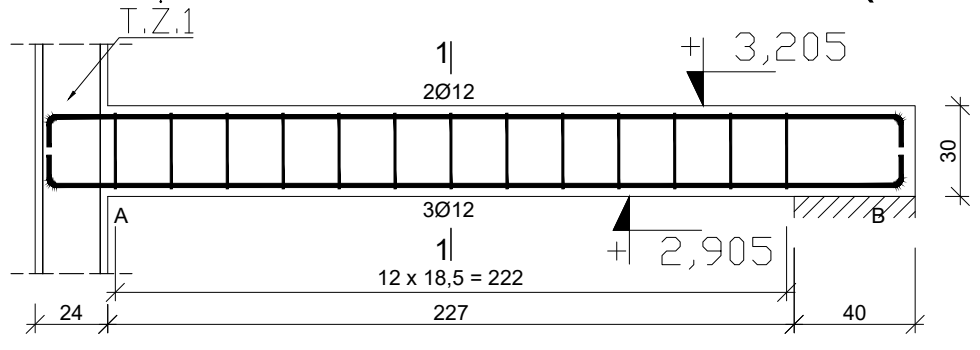
BELKA NADPROŻOWA N12 (szt. 1)



Wykaz zbrojenia dla BELKA NADPROŻOWA N12						
Nr pręta	Średnica [mm]	Długość [cm]	Liczba [szt.]	Długość całkowita [m]		
				RB500		
				Ø6	Ø12	Ø16
dla jednej belki						
1	12	457	4		18,28	
2	16	457	4			18,28
3	6	125	50	62,50		
Długość całkowita wg średnic				[m]	62,50	18,28
Masa 1mb pręta				[kg/mb]	0,222	0,888
Masa prętów wg średnic				[kg]	13,88	16,23
Masa całkowita				[kg]		58,96

UWAGA: Długość pręta jest długością obliczoną na podstawie wymiarów w osi pręta (metoda B wg PN-EN ISO 3766:2006)

BELKA NADPROŻOWA N13 (szt. 1)



Wykaz zbrojenia dla BELKA NADPROŻOWA NR 13					
Nr pręta	Średnica [mm]	Długość [cm]	Liczba [szt.]	Długość całkowita [m]	
				RB500	
				Ø6	Ø12
dla jednej belki					
1	12	301	5		15,05
2	6	98	13	12,74	
Długość całkowita wg średnic				[m]	12,74
Masa 1mb pręta				[kg/mb]	0,222
Masa prętów wg średnic				[kg]	2,83
Masa całkowita				[kg]	13,36
					16,19

UWAGA: Długość pręta jest długością obliczoną na podstawie wymiarów w osi pręta (metoda B wg PN-EN ISO 3766:2006)

Beton C20/25 (B25)  
Stal RB500  
Otulina c<sub>nom</sub> =25 mm



ARCHI Sp. z o.o.  
Michała Drzymały 5  
46-300 Olesno

Projektant:	mgr inż. bud. inż. arch. Marek Jurczok	upr. nr OPL/1813/PWBkb/20
Sprawdzający:	mgr inż. Andrzej Rożałowski	upr. nr 42/48
Opracowała:	Joanna Butrym	

PROJEKT TECHNICZNY		nr rysunku:  <b>K-2C</b>
Temat: Budowa budynku oświaty dla inwestycji pn. " Budowa miejsca opieki nad dziećmi do lat trzech w miejscowości Siedliska, gm. Lubenia" wraz z niezbędną infrastrukturą towarzyszącą		
data: <b>12.2021r</b>	Lokalizacja: dz. nr 1944, 36-042 Siedliska, gm. Lubenia	
	Inwestor: Gmina Lubenia, Lubenia 131, 36-042 Lubenia	
	Tytuł rys.: KONSTRUKCJA BELEK NADPROŻOWYCH	
	BRANŻA - KONSTRUKCYJNA	
		skala:  <b>1:25</b>