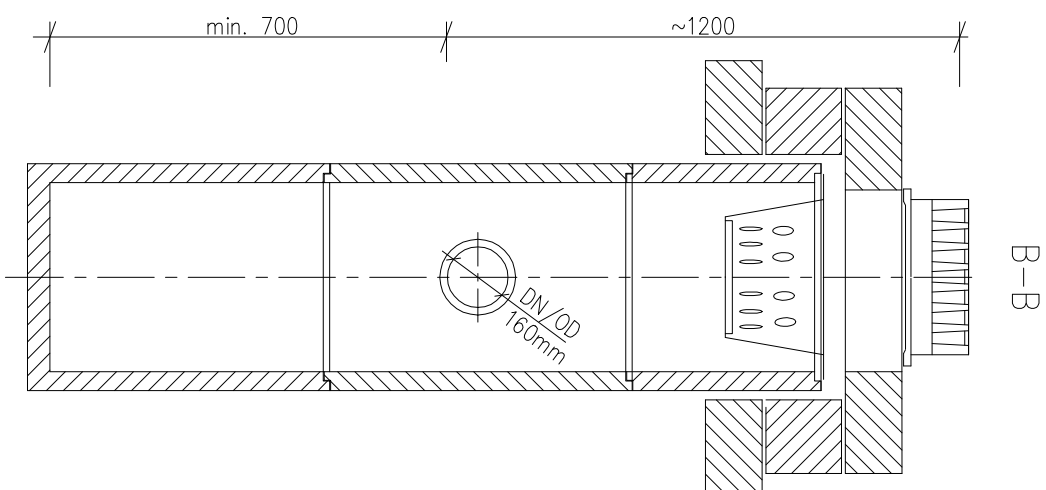
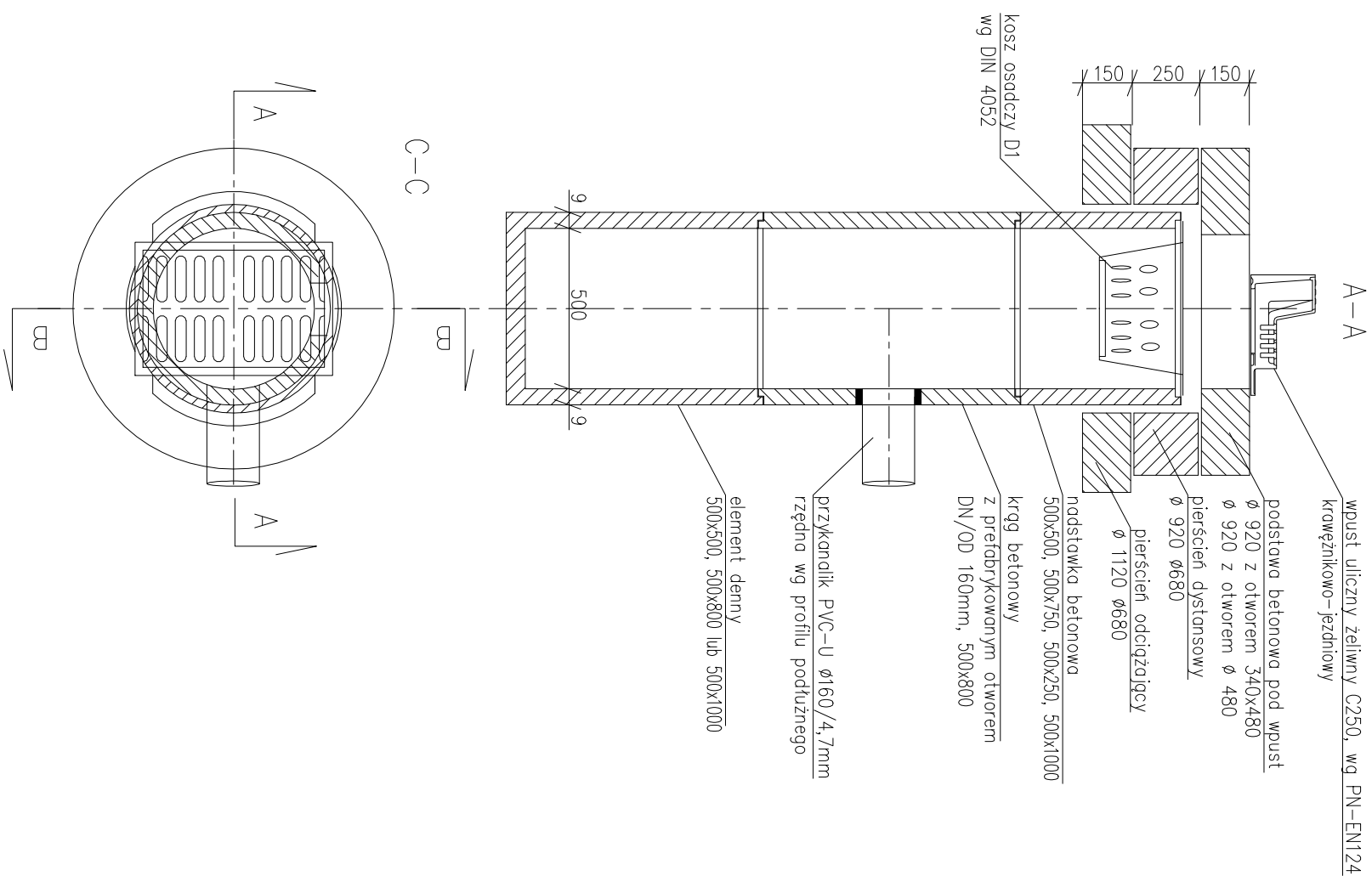



# SCHEMAT STUDNI DESZCZOWEJ DN500



 <b>INŻDRÓG s.c.</b>  Kryśyna Wiesław Łuszczyski ul. Chałubińska 106A/38, 98-300 Gniezno tel/fax: (056) 4638042, biuro@inzdróg.com.pl NIP: 876-15-14-398	<b>Investor:</b>  Gmina Tuchola plac Zamkowy 1 89-500 Tuchola	<b>tytuł projektu:</b>  „Opracowanie dokumentacji projektowej przebudowy drogi publicznych: ul. Dmowskięp (nr 0107032), 11 Lipobędę (nr 010701C), ul. Dobanietów Wiespięskie (nr 010700C), ul. Żukłki i Węgru (nr 010839C) oraz część ul. Grunwaldzkiej (nr 010735C) wraz z odnowieniem w Tucholi	<b>znak projektu:</b>  24-03
<b>funkcja, imię i nazwisko</b>  projektant-kierownik projektu  br. drogowa  mgr inż. Wiesław Łuszczyski	<b>numer i zakres uprawnień</b>  Uprawnienia nr UAN-V-8346/56370/06  projektowania bez ograniczeń w specjalności konstruktacyjno-inżynierskiej w zakresie dróg, inżynieringowych dróg szlakuwowych i manipulatornych	<b>data projektu:</b>  SAINTARNA  <b>PROJEKT BUDOWLANY</b>	<b>podpis</b>
<b>projektant</b>  br. szlakuwowa  mgr inż. Radosław Rył	Uprawnienia budowlane do projektowania bez ograniczeń w specjalności instalacyjnej w zakresie sieci, instalacji i urządzeń cieplnych, wentylacyjnych, gazowych, wodocięgowych i kanalizacyjnych  nr dop. KJ.PP.0108/PBS.419	<b>inżynier:</b>	<b>data projektu:</b>  01.07.2024
<b>SCHEMAT STUDIUM REMIZY (NEJ DN 500</b>			