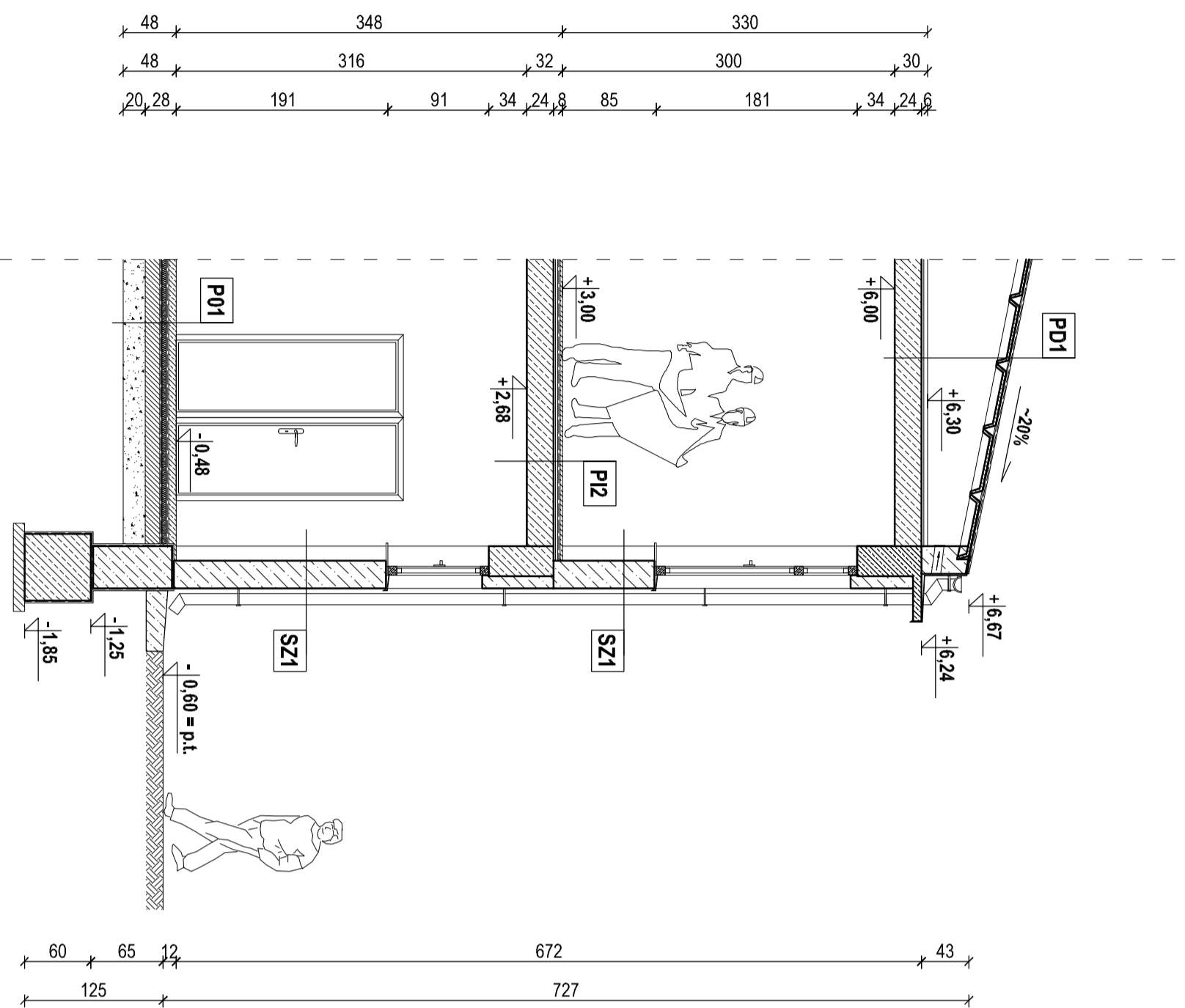


PRZEKRÓJ B-B - INWENTARYZACJA
skala 1:50

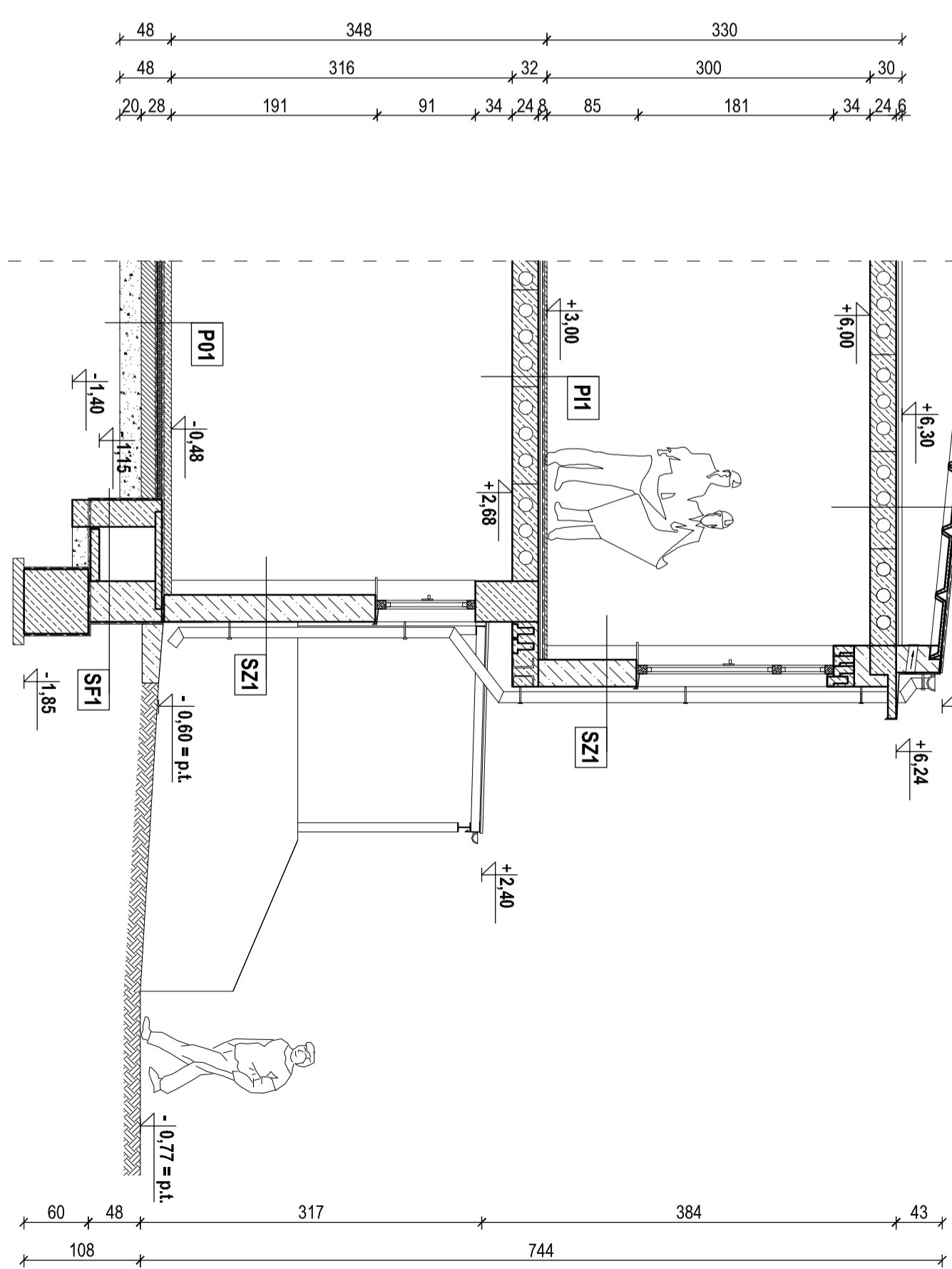


P01
Wylewka betonowa gr 7 cm
Papa asfaltowa na lepiku
Styropian gr 4 cm
Papa na lepiku
Chudy beton gr 15 cm
Ubity piasek gr 20 cm
Grunt rodzimy

P11
Płytki ceramiczne na zaprawie
Gładz cementowa gr 2 cm
Papa
Płyta pilśniowa miękka gr 19 mm
Gładz cementowa gr 2 cm
Strop kanałowy gr 24 cm
Tynk cementowo-wapienny
Wykończenie malowaniem

P12
Wykładzina PCV
Gładz cementowa gr 3 cm
Papa
Płyta pilśniowa miękka gr 19 mm
Gładz cementowa gr 2 cm
Strop kanałowy gr 24 cm
Tynk cementowo-wapienny
Wykończenie malowaniem

P13
Łasztuko gr 2 cm
Gładz cementowa gr 2 cm
Papa
Płyta pilśniowa miękka gr 19 mm
Gładz cementowa gr 2 cm
Strop kanałowy gr 24 cm
Tynk cementowo-wapienny
Wykończenie malowaniem



PRZEKRÓJ A-A - INWENTARYZACJA
skala 1:50

PD1

Papa asfaltowa na lepiku
Gładz wyrównawcza gr 1cm
Płyty korkowe dachu DKZ gr 11 cm
Ścianki ażurowe - cegła dziurawka
Pustka wentylowana
Płyty styropianowe gr ~ 4 cm
Gładz cementowa gr 3 cm
Paroizolacja z papy asfaltowej
Gładz cementowa gr 2 cm
Strop kanałowy gr 24 cm
Tynk cementowo-wapienny
Wykończenie malowaniem

SZ1

Wykończenie malowaniem
Tynk zewn. cement-wapienny
Ściana z cegły kratówki gr 38 cm
Tynk wewn. cement-wapienny
Wykończenie malowaniem

SF1

Warstwa lepiku na rapówoce
Ściana fundamentowa betonowa
Pustka kanału technologicznego
Ściana murowana kanału
Warstwa lepiku na rapówoce

INWENTARZ
Gmina Bardanów
ul. Szkolna 3, 11-410 Bardanów

PROGRAM FUNKCJONALNO-UŻYTKOWY
DO PROJEKTU ARCHITEKTONICZNO-BUDOWLANYEGO
Modernizacja budynku dwój strażnicy strazy granicznej w Bardanach
na siedzibę organizacji pozarządowych

Autorek: **Przekrój A-A i B-B - Inwentaryzacja**

Brano: **Budowlana** Data: **Marzec 2024** Rys. nr: **13**