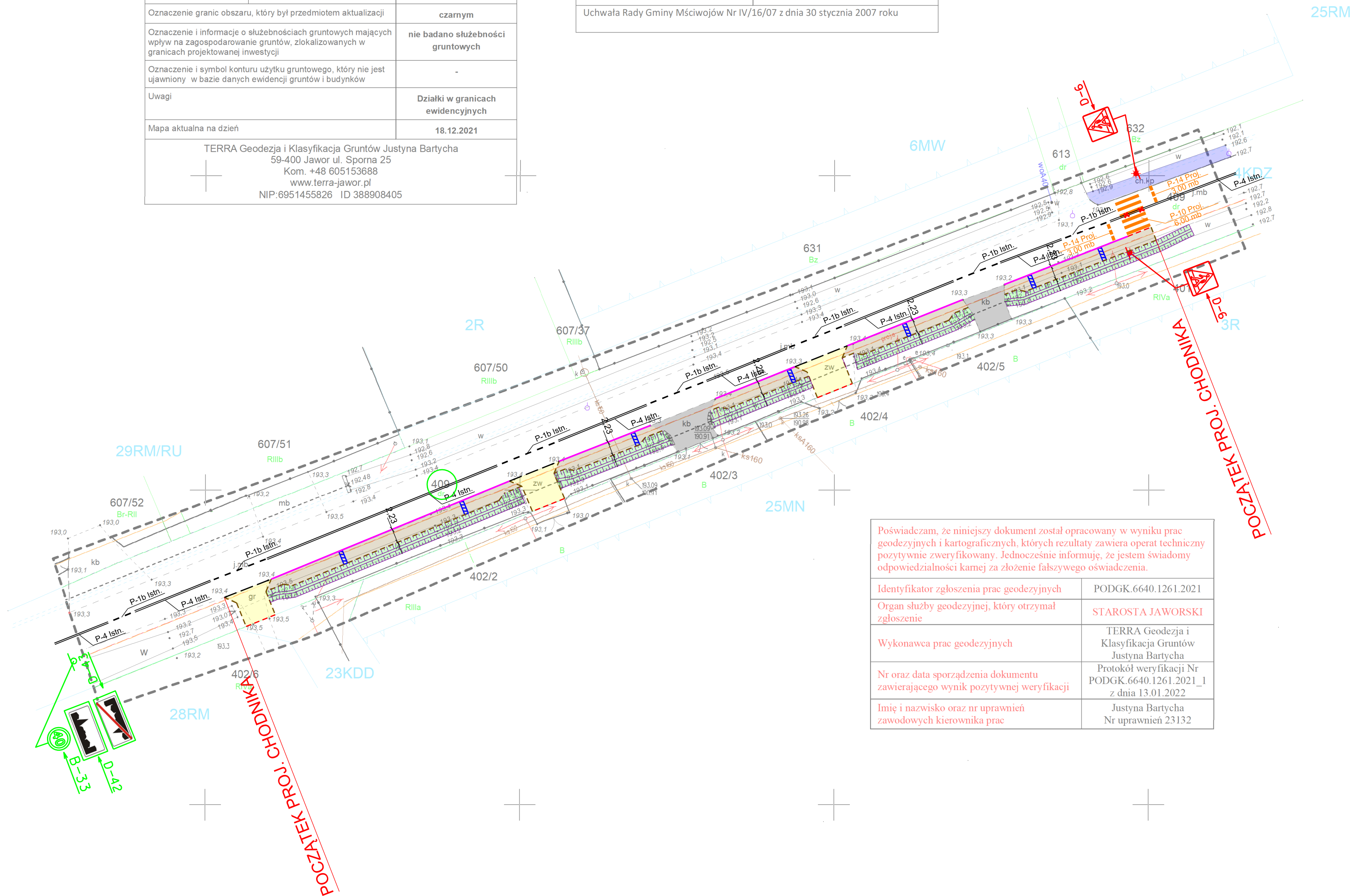


MAPA DO CELÓW PROJEKTOWYCH		
Oznaczenie kancelaryjne zgłoszenia pracy geodezyjnej		POD GK.6640.1261.2021
Miejscowość		Snowidza
Jednostka ewidencyjna	identyfikator	020504_2
	nazwa	Jawor
Obręb ewidencyjny	identyfikator	020504_2.0010
	nazwa	Snowidza
Sekcja mapy		5.148.31.25.3.2 5.148.31.25.4.1
Skala mapy		1:500
Nazwa układu współrzędnych	prostokątnych płaskich	2000
	wysokości	Kronstadt
Oznaczenie granic obszaru, który był przedmiotem aktualizacji		czarnym
Oznaczenie i informacje o służebnościach gruntowych mających wpływ na zagospodarowanie gruntów, zlokalizowanych w granicach projektowanej inwestycji		nie badano służebności gruntowych
Oznaczenie i symbol konturu użytku gruntowego, który nie jest ujawniony w bazie danych ewidencji gruntów i budynków		-
Uwagi		Działki w granicach ewidencyjnych
Mapa aktualna na dzień		18.12.2021
TERRA Geodezja i Klasyfikacja Gruntów Justyna Bartycha 59-400 Jawor ul. Sporna 25 Kom. +48 605153688 www.terra-jawor.pl NIP:6951455826 ID 388908405		

Legenda z miejscowego planu zagospodarowania przestrzennego	
2R	oznaczenie funkcji
	nieprzekraczalna linia zabudowy
	ścieżka rowerowa
	linia rozgraniczająca funkcje
Uchwała Rady Gminy Mściwojów Nr IV/16/07 z dnia 30 stycznia 2007 roku	



Poświadczam, że niniejszy dokument został opracowany w wyniku prac geodezyjnych i kartograficznych, których rezultaty zawiera operat techniczny pozytywnie zweryfikowany. Jednocześnie informuję, że jestem świadomy odpowiedzialności kamej za złożenie fałszywego oświadczenia.	
Identyfikator zgłoszenia prac geodezyjnych	POD GK.6640.1261.2021
Organ służby geodezyjnej, który otrzymał zgłoszenie	STAROSTA JAWORSKI
Wykonawca prac geodezyjnych	TERRA Geodezja i Klasyfikacja Gruntów Justyna Bartycha
Nr oraz data sporządzenia dokumentu zawierającego wynik pozytywnej weryfikacji	Protokół weryfikacji Nr POD GK.6640.1261.2021_1 z dnia 13.01.2022
Imię i nazwisko oraz nr uprawnień zawodowych kierownika prac	Justyna Bartycha Nr uprawnień 23132

PODPIS ZAUFANY
JUSTYNA JOANNA
BARTYCHA
16.01.2022 15:12:15 (GMT+1)
Dokument podpisany elektronicznie
podpisem zaufanym

INWESTOR			
Powiat Jaworski ul. Wrocławska 26 59-400 Jawor			
JEDNOSTKA PROJEKTOWA			
 MS BIURO PROJEKTOWE MICHAŁ SROKA UL. BOROWA 4 62-200 GNIEZNO			
STADIUM			
PROJEKT TECHNICZNY			
TEMAT			
Przebudowa drogi powiatowej nr 2184D w miejscowości Snowidza polegająca na budowie chodnika			
TYTUŁ RYSUNKU			
PLAN SYTUACYJNY STAŁA ORGANIZACJA RUCHU			
ADRES OBIEKTU BUDOWLANEGO			
DZ. NR 409 JEDNOSTKA EWIDENCYJNA 020504_2 JAWOR OBRĘB EWIDENCYJNY 020504_2.0010 SNOWIDZA			
STANOWISKO	IMIĘ I NAZWISKO	PODPIS	
Projektant branży drogowej	mgr inż. Michał Sroka		
Numer uprawnień	WKP/0135/POOD/19		
Asystent projektanta branży drogowej	-		
Numer uprawnień	-		
Sprawdzający branży drogowej	-		
Numer uprawnień	-		
Projektant branży elektrycznej	-		
Numer uprawnień	-		
Sprawdzający branży elektrycznej	-		
Numer uprawnień	-		
Projektant branży teletechnicznej	-		
Numer uprawnień	-		
Sprawdzający branży teletechnicznej	-		
Numer uprawnień	-		
DATA OPRACOWANIA	SKALA	ARKUSZ	NUMER RYSUNKU
03.2022	1:500	-	2
Nazwa pliku:		-	