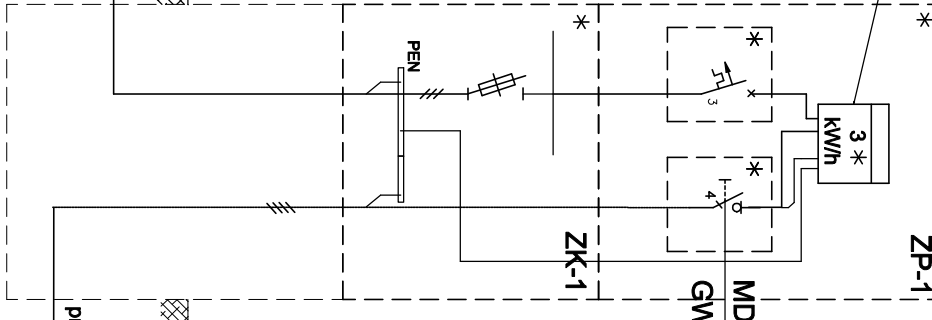


ZK-1+1P wg. odrębnego opracowania

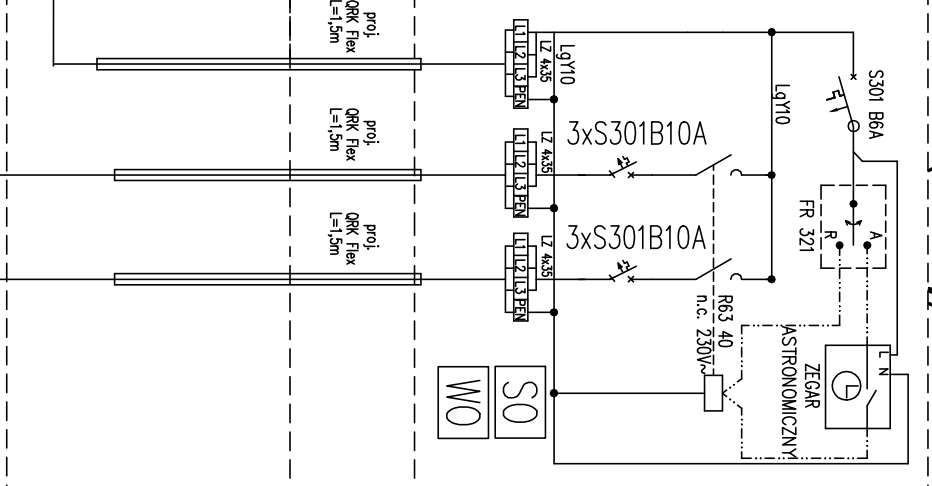
licznik
3-fazowy

Wartość oraz rodzaj zabezpieczenia zgodnie z
wzrostnymi warunkami przyłączenia
nr 21-F6/MP/03/02

* - obudowy gęstości, obudowy przedzielnikowe
przystosowane do pomiaru energii
MDEE - miejsce dostarczenia energii elektrycznej
GWSIE - granica własności sieci i instalacji elektrycznej



Własność: Gmina Miejsce Piastowe
Wrocanka ul. Krośnierska
dz. nr 927/4
proj. Szafla SOWO
(il. kl. Izolacji)



LEGENDA:

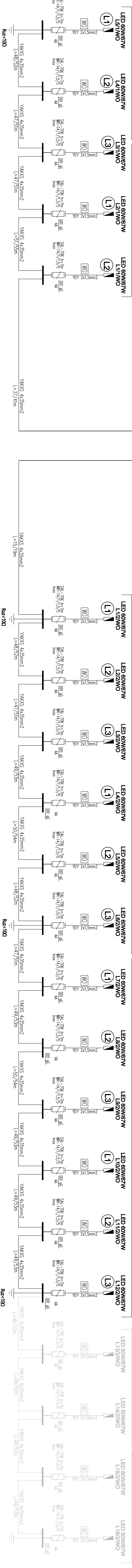
- LED 60W/67W
L1/1/WO
- projektowane oprawy oświetlenia ulicznego typu CUPDLE LED 60W/67W kolor Inox lub równoważne temp. barwowa 4000K, II kl. ochronności
 - Slup typu SAL-70K h=7m + WRR-14/1/1,5/5 kolor Inox lub konstrukcja równoważne

UWAGI:
Projektowane urządzenia oświetlenia ulicznego pozostałą na majątku odbiorcy.
Oznakować je tabliczkami "WO" - WŁASNOŚĆ ODBIORCY
Tabliczki "WO" montować na projektowanych słupach ośw. na wys. 3,5m.
Ochrona przeciwporażeniowa wg: PN-HD 60364-4-41
Ochrona przeciwporażeniowa przy uszkodzeniu przez:
- samoczynne wyłączenie zasilania w układzie sieci TN-C

TN-C

Stacja Transformatorowa
S6-689 Wrocanka 6

Odcinek w m. Głowienka
projektowany wg. osobnego opracowania



TEMAT OPRACOWANIA: Budowa sieci elektroenergetycznej 10 kV oświetlenia ul. Krośnierskiej we Wrocance		PROJEKTANT: mgr inż. Tomasz RADON upr. nr PDK0116/POOE/07		PODPIS: Schemat ideowy zasilania oświetlenia	
LOKALIZACJA: Miejscowość: Wrocanka Gmina: Miejsce Piastowe Odręb: 0008 Wrocanka		ASYSTENT PROJEKTANTA mgr inż. Witold POŁOMICZ		STADIUM: PROJEKT BUDOWLANY	
INWESTOR: Gmina Miejsce Piastowe ul. Dukietka 14 38-430 Miejsce Piastowe		SPRAWDZAJĄCY: mgr inż. Tomasz WITUSIK upr. nr PDK0078/POOE/05		PODPIS: ELEKTRYCZNA	
		DATA: czerwiec 2021.		SKALA: NR RYSUNKU: STR.	
				E.2.1	

Zastrzegam się wszelkie prawa, wynikające z Ustawy o prawie autorskim. Reprodukacja bez zgody autora zabroniona. Podpisane prawem: Ustawa z dnia 04-02-1994. DZIENNIK PRAZ. 53 z dnia 23-02-1994