



MPK-Łódź

DOKUMENTACJA TECHNICZNO- TECHNOLOGICZNA
KOSZULKA MĘSKA LETNIA POLO Z DZIANINY
POLIESTROWEJ TYPU COOLMAX

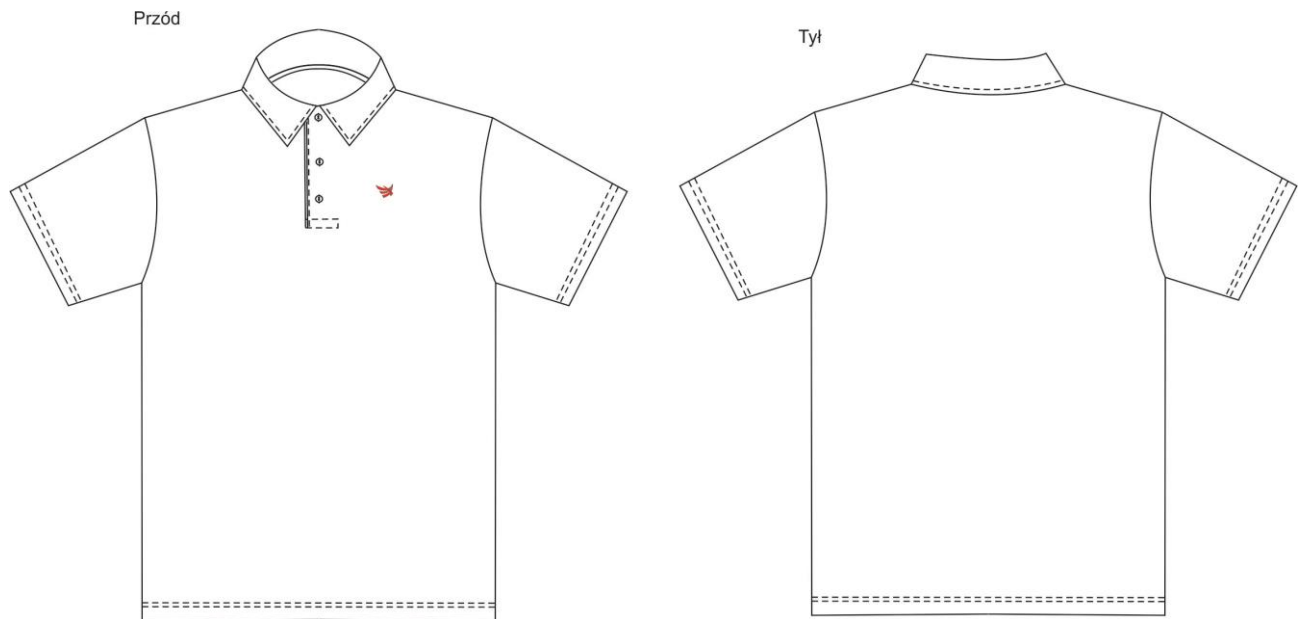
**Dokumentacja jest własnością MPK Łódź.
Całość lub część dokumentacji nie może być rozpowszechniana bez zgody Właściciela.**

.CHARAKTERYSTYKA WYROBU

1. Opis, rysunek wyrobu

Koszulka polo męska, wykonana z dzianiny poliestrowej typu Coolmax, przeznaczona do użytkowania w okresie letnim. Działina wykonana z włókien poliestrowych czterokanałowych hydrofobowych cechująca się szybkim odprowadzaniem wilgoci z powierzchni ciała. Kołnierzyk wykonany jest z dzianiny zasadniczej. Zapięcie typu „polo” minimum na trzy guziki. Koszulka posiada krótkie rękawy wykończone podwinięciem. Na lewej stronie przodu haft z logo MPK. Kolor haftu zgodny z wzorem poglądowym zamawiającego.

Rys. 1



II.WYMAGANIA TECHNICZNE

1. Wymagania techniczne dzianiny zasadniczej

Kolor granatowy zgodny z wzorem poglądowym zamawiającego.

Tabela 2.

Lp.	Wyszczególnienie - wskaźnik	Jednostka miary	Wartość liczbowa
1	Skład surowca	%	100 % poliester typu coolmax
2	Masa powierzchniowa	g/m ²	135 ± 10
3	Zmiana wymiarów po praniu w temp.40°C i suszeniu, nie więcej niż - kierunek wzdłużny, - kierunek poprzeczny	%	±2 ±2

2. Sztukowanie elementów

Nie dopuszcza się sztukowania elementów.

3. Wymagania odnośnie oznaczenia wielkości odzieży i wymiarów ciała

W celu dostosowania wyrobu do sylwetki przyjmuje się, jako wymiary kontrolne następujące wymiary ciała: wzrost, obwód klatki piersiowej, obwód pasa i obwód bioder.

Zakresy i interwały dla wymiarów ciała:

Tabela 3.

Wymiary podstawowe	Wzrost mężczyzn - interwał 6cm					
Wzrost w cm	164	170	176	182	188	194
Zakres w cm	161-167	167-173	173-179	179-185	185-191	191-197

Tabela 4.

Wymiary podstawowe	Obwody klatki piersiowej mężczyzn - interwał 4cm							
Obwód klatki piersiowej w cm	92	96	100	104	108	112	116	120
Zakres w cm	90-94	94-98	98-102	102-106	106-110	110-114	114-118	118-122

Tabela 5.

Wymiary podstawowe	Obwody pasa mężczyzn - interwał 4cm							
	Obwód pasa w cm	82	86	90	94	98	102	106
Zakres w cm	80-84	84-88	88-92	92-96	96-100	100-104	104-108	108-112

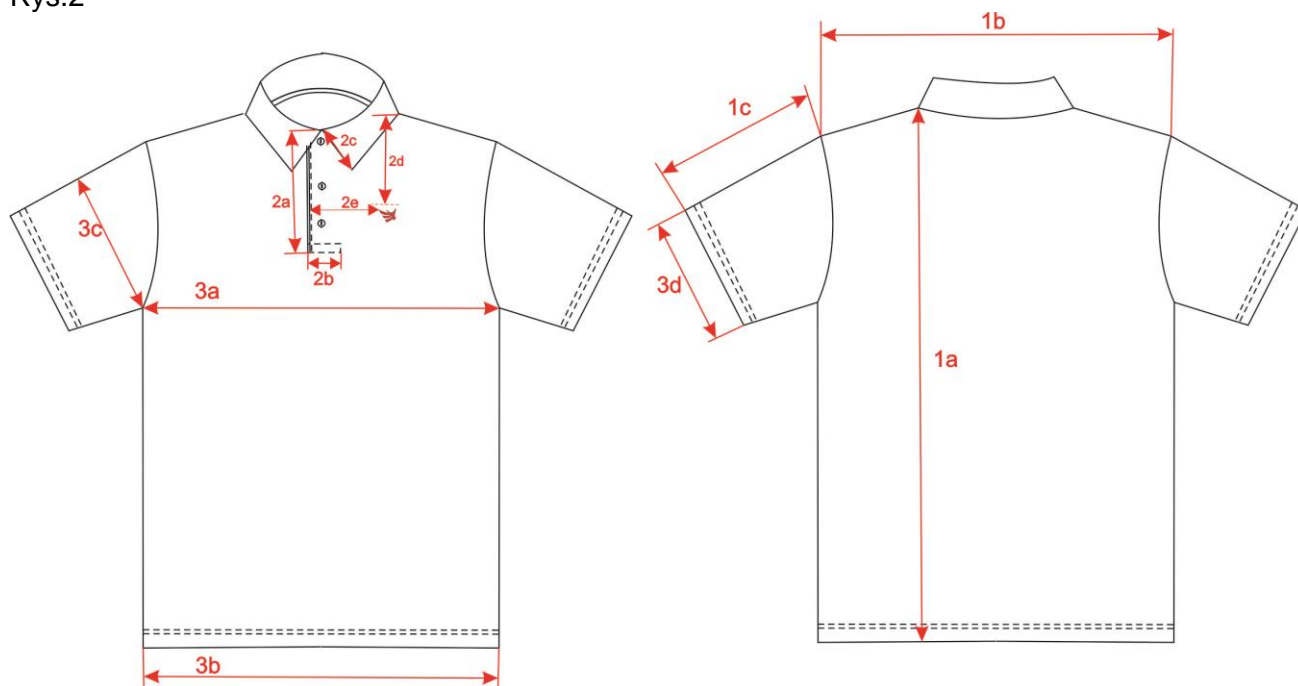
7. Tabela klasyfikacji wielkości

Tabela 6.

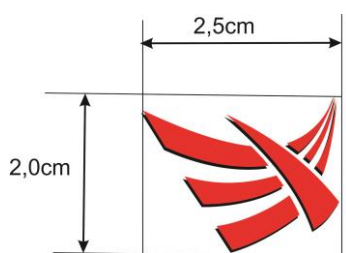
obwód klatki piersiowej	92	96	100	104	108	112	116	120
		90-94	94-98	98-102	102-106	106-110	110-114	114-118
obwód pasa	82	86	90	94	98	102	106	110
	80-84	84-88	88-92	92-96	96-100	100-104	104-108	108-112
	164							
	161-167	X	X	X	X	X	X	
	170							
	167-173	X	X	X	X	X	X	X
	176							
	173-179	X	X	X	X	X	X	X
	182							
	179-185		X	X	X	X	X	X
	188							
	185-191			X	X	X	X	X
	194							
191-197			X	X	X	X	X	

8. Wymiarowanie wyrobu

Rys.2



Rys. 3



Tabele wyrobu gotowego

Tabela 7.

TABELA WYMIARÓW WYROBU GOTOWEGO - KOSZULKI MĘSKIEJ POLO PIKA I COOL MAX - MPK

	ROZMIAR	S	M	L	XL	2XL	3XL	4XL	
Wymiary ciała	Obwód klatki piersiowej	90-98	99-106	107-114	115-122	123-130	131-138	139-146	tolerancja +/- cm
Wymiary wyrobu gotowego - koszulki męskiej									
	Obwód koszulki mierzony pod pachami	98	106	114	122	130	138	146	2
170 (161-173)	Długość koszulki mierzona po środku tyłu, od wszycia kołnierza do krawędzi dołu	71							2
182 (173-185)		75							2
194 (185-197)		79							2

III.WYMAGANIA UŻYTKOWE

Wyrób powinien być wykonany za pomocą technologii, która będzie gwarantowała jego wysokie parametry użytkowe, w szczególności nie powinien powodować miejscowych ucisków, okaleczeń, otarć ani podrażnień skóry użytkownika.

Surowce i dodatki wykorzystywane do konfekcjonowania wyrobu nie powinny zawierać substancji uznanych za szkodliwe dla zdrowia.

IV.WYMAGANIA JAKOŚCIOWE

Dopuszcza się jedynie wyroby wykonane w pierwszym gatunku, zgodnie z normą PN-85/P-84507 Wyroby konfekcyjne. Stopnie jakości.

V.CECHOWANIE, ZNAKOWANIE, PAKOWANIE, TRANSPORT, PRZECHOWYWANIE

1. *Wszywka*

Wszywka informacyjna zawiera: nazwę i adres producenta, nazwę wyrobu, skład surowcowy, rozmiar wyrobu, miesiąc i rok produkcji, sposób konserwacji. Wszywka wszyta jest w lewy boczny szew.

Cechy i oznaczenia zawarte na wszywkach powinny być czytelne i wykonane niespieranym tuszem, wykonane w technologii zapewniającej ich czytelność przy codziennym użytkowaniu i okresowych zabiegach konserwacyjnych przez okres udzielonej gwarancji na wyrób.

2. *Etykiety*

Etykieta – naklejka – naklejona na worek foliowy zawiera:

- nazwę i adres producenta,
- nazwę wyrobu,
- skład surowcowy,
- rozmiar wyrobu,
- miesiąc i rok produkcji,
- sposób konserwacji,

Etykieta zbiorcza kartonu zawiera:

- nazwę i adres producenta,
- nazwę wyrobu,
- nr kartonu

3. *Pakowanie*

Wyrób należy zapakować tak, aby widoczne było zapięcie wraz z etykietą, a następnie włożyć do worka foliowego z naklejoną etykietą.