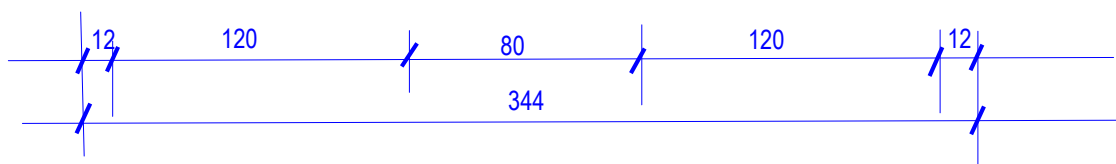
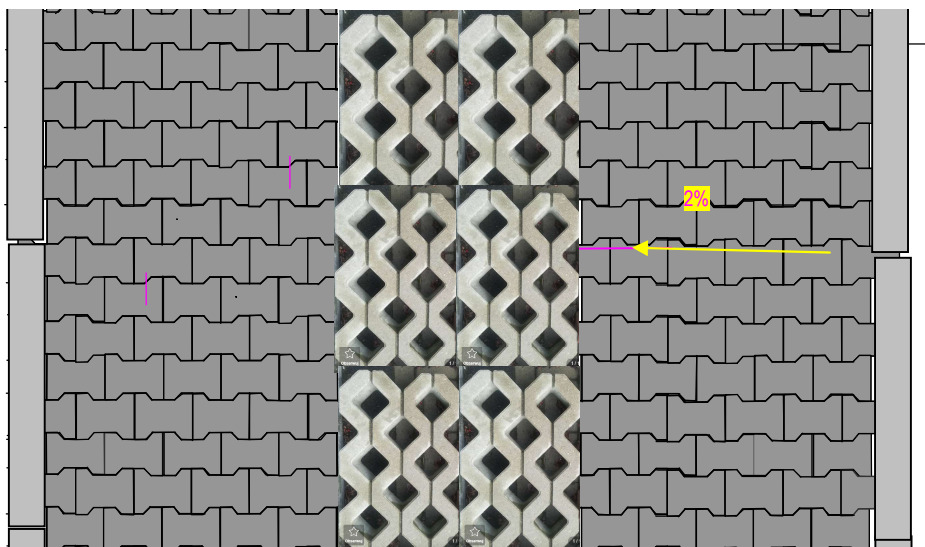


SWCHEMAT NAWIERZCHNI 1:25



ZADANIE: „Modernizacja drogi dojazdowej do budynku mieszkalnego po szkole podstawowej w Sulimierzu dz. nr 243/2 , obręb Sulimierz”				Numer rysunku 6
TEMAT : PROJEKT WYKONAWCZY				
Adres: Dz. nr 243/2, obręb; Sulimierz gm. Myślibórz				
NAZWA RYSUNKU SCHEMAT UKŁADANIA NAWIERZCHNI				SKALA 1:25
INWESTOR: GMINA MYŚLIBÓRZ, ul. RYNEK im. JANA PAWŁA II NR 1				
	IMIĘ I NAZWISKO	DATA	UPRAWNIENIA BUDOWLANE	PODPIS
Opracował	mgr inż. Andrzej Dąbrowski	02. 2022	33/80/Gw	
PROJEKTANT	mgr inż. Robert Paciorek	02. 2022	LBS/0065/PWOD/08	