

MAPA DO CELÓW PROJEKTOWYCH SKALA 1:500

Obiekt: Gdańsk - Opolska 4A

Identyfikator i nazwa jednostki ewidencyjnej: 226101 1

Identyfikator i nazwa obrębu ewidencyjnego: 21

Nr sekcji: 6.222.25.25.1.3, 3.1

ID : 6640.1.1758.2020

Układ współrzędnych prostokątnych płaskich: 2000 strefa 6

Geodezyjny układ odniesienia: Kronsztadt 86 bis

Imię i nazwisko lub nazwa podmiotu, który wykonał mapę oraz podpis

osoby reprezentującej ten podmiot:

Imię i nazwisko, numer świadectwa nadania uprawnień geodety, który sporządził mapę:

— Oznaczenie granic obszaru, który był przedmiotem aktualizacji

Gdańsk, dnia 11.05.2020r.

Służebności gruntowych nie badano.

W dniu 29.04.2020r. uzupełniono o treść nakładki RKSPUT Gdańsk

- patrz mapa

Gdańsk, dn. 29.04.2020r.

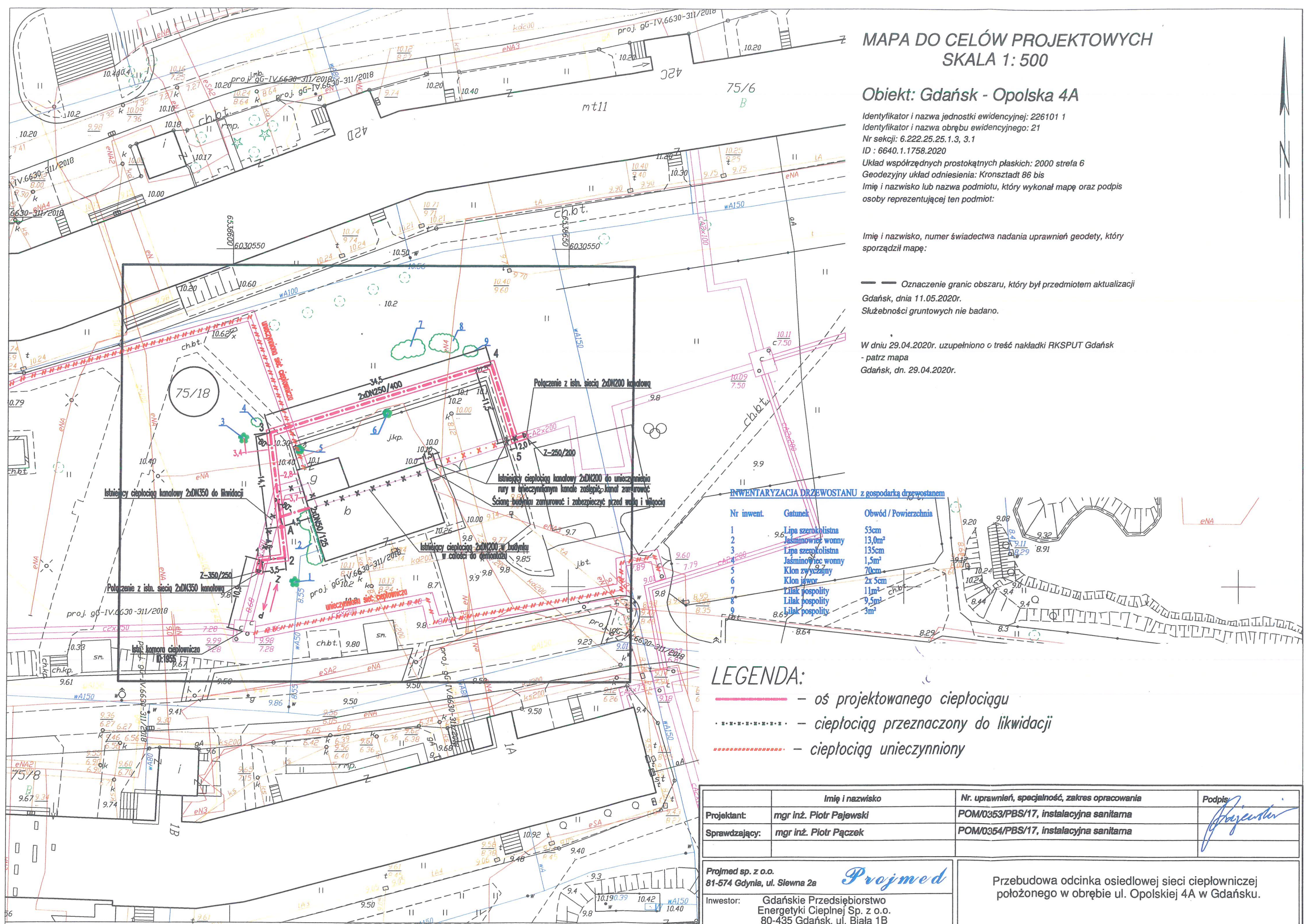
LEGENDA:

- - oś projektowanego ciepłociągu
- - - - - - ciepłociąg przeznaczony do likwidacji
- - - - - - ciepłociąg unieczynniony

	Imię i nazwisko	Nr. uprawnień, specjalność, zakres opracowania	Podpis
Projektant:	mgr inż. Piotr Pajewski	POM/0353/PBS/17, instalacyjna sanitarna	
Sprawdzający:	mgr inż. Piotr Pączek	POM/0354/PBS/17, instalacyjna sanitarna	

Projmed sp. z o.o. 81-574 Gdynia, ul. Siewna 2a		Przebudowa odcinka osiedlowej sieci ciepłowniczej położonego w obrębie ul. Opolskiej 4A w Gdańsku.
Inwestor: Gdańskie Przedsiębiorstwo Energetyki Ciepłej Sp. z o.o. 80-435 Gdańsk, ul. Biała 1B		

Projekt zagospodarowania terenu	Skala: 1:500	Nr rys.: 1	Nr projektu: 20-040-GPEC	Data: 08.2020
			Arkusz: 1	Arkuszy: 1



Nr inwent.	Gatunek	Obwód / Powierzchnia
1	Lipa szerokolistna	53cm
2	Jasminowiec wonny	13,0m ²
3	Lipa szerokolistna	135cm
4	Jasminowiec wonny	1,5m ²
5	Klon zwyczajny	70cm
6	Klon jawor	2x 5cm
7	Lilak pospolity	11m ²
8	Lilak pospolity	9,5m ²
9	Lilak pospolity	3m ²