

Załącznik nr 1 do SWZ modyfikacja -odp.XVII

ZMIANY W STOSUNKU DO WERSJI POPRZEDNIEJ -OZNACZONE NA CZERWONO

Numer postępowania: PN 95/2023

## OPIS PRZEDMIOTU ZAMÓWIENIA

(OPZ)



## **DZIAŁ I – OGÓLNY OPIS INWESTYCJI**

### **DANE OGÓLNE**

Inwestycja obejmuje kompleksowe wykonanie na zasadzie generalnego wykonawstwa, zadania pod nazwą : **„Rozbudowa, przebudowa i modernizacja budynku szpitala przy ul. Barskiej 16/20 w Warszawie”** polegającego na etapowej realizacji inwestycji:

- etap I: budynek „D” wraz z rozbiórkami budynków, budynek tlenowni, stacji transformatorowej,
- etap II: budynek „E”),
- etap III: przebudowa budynku „A” wraz z zagospodarowaniem terenu i niezbędną infrastrukturą techniczną, a także murami oporowymi

Pod nazwą inwestycji zawiera się wielobranżowe zadanie inwestycyjne, obejmujące między innymi :

#### 1) Roboty rozbiórkowe i wyburzeniowe

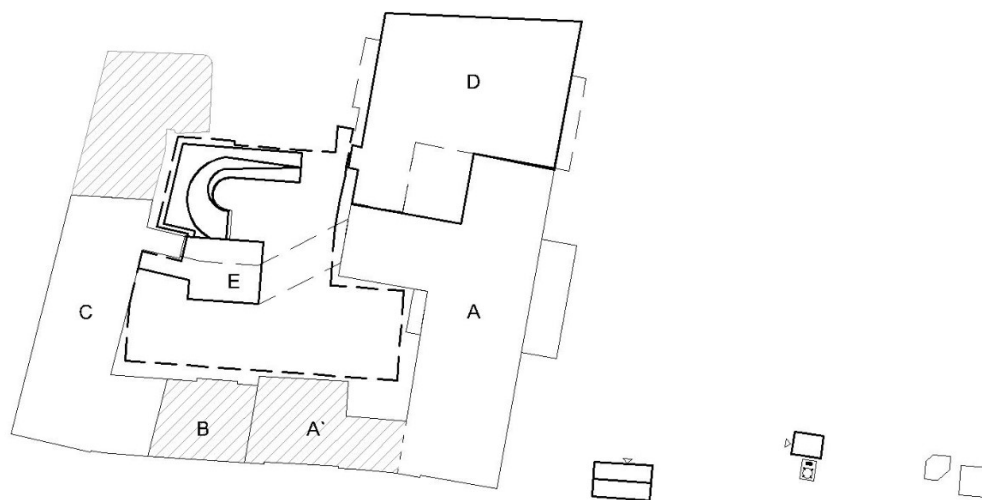
- Istniejącego budynku szpitalnego: budynek przy ul. Joteyki 9/11 (1),
- Budynków towarzyszących i technicznych – stacji transformatorowej (2),
- budynek podtlenku azotu (3),
- garaż podziemny -nieużytkowany (4), pom. węzła ciepłego i kotłowni gazowej budynku „A” (5),
- magazyn świetlówek (6),
- budynek techniczno-gospodarczy (magazyn odpadów medycznych, magazyn butli z tlenem i podtlenkiem) (7),
- budynek rozprężalni tlenu - zasilania awaryjnego w tlen z butli, stanowiska do ładowania butli z tlenem (8)
- Kolidujących urządzeń technicznych: wyrzutnia agregatu prądotwórczego (9)
- Kolidującej infrastruktury technicznej i pozostałych elementów zagospodarowania terenu przyszłej budowy wynikającej z dokumentacji projektowej oraz pozyskanych dodatkowych informacji, stanowiących dopełnienie wiedzy o warunkach zamówienia po odbytej wizji lokalnej.



- 2) wycinki zieleni kolidującej i charakteryzującej się złym stanem fitosanitarnym,
- 3) budowy budynków/urządzeń technicznych wraz z kompleksowym zagospodarowaniem terenu działki z niezbędną infrastrukturą sieciową i przyłączami :
  - tlenowni wraz z wyposażeniem technologicznym,
  - stacji transformatorowej z agregatem prądotwórczym wraz z wyposażeniem technologicznym;
- 4) budowy budynku szpitala „D”
- 5) budowy budynku „E” wraz z parkingiem podziemny (łącnik pomiędzy budynkami A i C oraz połączenie budynku C z budynkiem E
- 6) przebudowę budynku A”
- 7) przebudowę pomieszczenia węzła ciepłego w budynku „C”
- 8) wykonania niezbędnej infrastruktury technicznej i zagospodarowania terenu
- 9) wykonania dokumentacji powykonawczej z wykonanych robót budowlanych;
- 10) wykonania dokumentacji techniczno-technologicznych, organizacyjnych związanych z realizacją inwestycji, wszystkich koniecznych projektów montażowych, projektów warsztatowych
- 11) aktualizowanie na bieżąco i korygowanie wyjściowego modelu BIM budynku o dane wynikające z postępu prac i tworzonej na jego bazie dokumentacji powykonawczej,

umożliwiającej rozpoczęcie dalszej eksploatacji budynku w oparciu o powykonawczy model funkcjonalny

- 12) uzyskania ostatecznych decyzji administracyjnej o pozwoleniu na użytkowanie z uwzględnieniem poszczególnych etapów realizacji inwestycji.



Schemat nazewnictwa budynków

Zasadniczą część inwestycji stanowi budynek „D”, „E” oraz „A” SCU św. Anny o łącznej powierzchni nowej zabudowy 1450,66m<sup>2</sup>, (budynek „A” - pozostaje bez zmian powierzchnia zabudowy), powierzchni netto 14 087,60m<sup>2</sup>, 5 kondygnacjach (1 podziemnej, 4 nadziemnych). Szpital z podziałem na oddziały o sumarycznej ilości łóżek szpitalnych 198. Budynekowi szpitala towarzyszy kompleksowe zagospodarowanie działki w postaci m.in.: parkingu podziemnego na 58 miejsc parkingowych, nowej stacji transformatorowej oraz nowego budynku tlenowni i uzbrojenia terenu.

#### Lokalizacja inwestycji

---

Przedmiotowa inwestycja zlokalizowana jest w Warszawie w dzielnicy Ochota, przy ul. Barskiej 16/20 na działce nr ewid. 95/6, obręb 20204 Ochota, jedn. ewid. Miasto Warszawa 14506\_8.

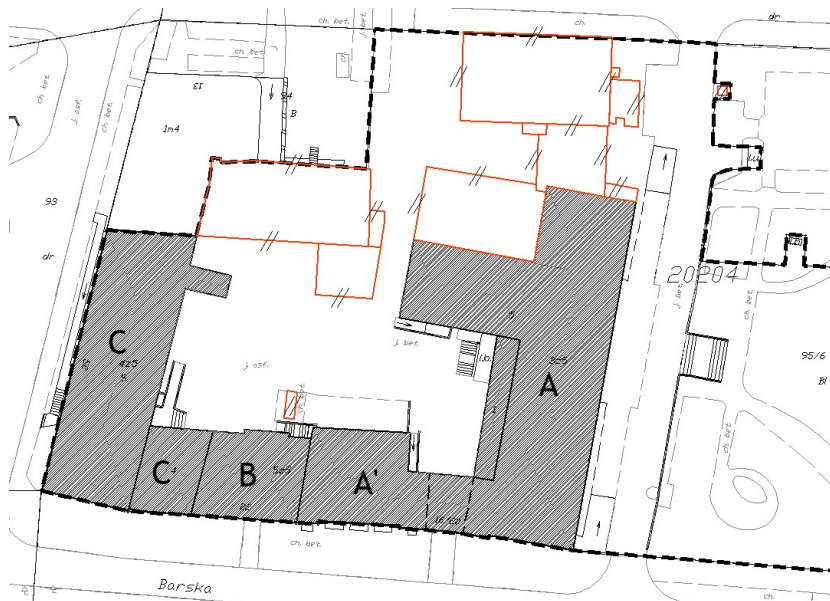
#### ISTNIEJĄCY STAN ZAGOSPODAROWANIA TERENU

Inwestycja projektowana jest na terenie istniejącego kompleksu Wojewódzkiego Szpitala Chirurgii Urazowej św. Anny w bliskiej odległości centrum Warszawy. Projektowane obiekty znajdują się na obszarze zajmowanym obecnie przez inne zabudowania szpitalne i towarzyszące.

Na terenie działki, na której planowana jest inwestycja znajdują się także inne budynki, które będą podlegały przebudowie w całości (budynek „A”) oraz częściowej przebudowie (pomieszczenie

węzła budynku „C”). Na terenie kompleksu szpitalnego znajdują się także budynki, które nie podlegają zmianom i nie znajdują się w obrębie opracowania (budynek „A’ ”, budynek „B”).

Lokalizację poszczególnych budynków przedstawia poniższy schemat:



#### Istniejąca infrastruktura techniczna

---

Na przedmiotowym terenie zlokalizowana jest infrastruktura techniczna podziemna w tym:

- Instalacja wodociągowa
- Instalacja hydrantowa
- Instalacja kanalizacji sanitarnej
- Instalacja kanalizacji deszczowej
- Instalacja telekomunikacyjna
- Instalacja gazowa
- Instalacja ciepłownicza
- Instalacja elektroenergetyczna
- Instalacja teletechniczna

#### **DZIAŁ II – WSPÓLNY SŁOWNIK ZAMÓWIENI**

**publicznego;**

- CPV - 45000000-7 Roboty budowlane
  - CPV - 45400000-1 Roboty wykończeniowe w zakresie obiektów budowlanych
  - CPV - 45410000-4 Roboty tynkarskie
  - CPV - 45442100-8 Wewnętrzne i zewnętrzne roboty malarskie
  - CPV - 45110000-1 Roboty w zakresie burzenia i rozbiórki obiektów budowlanych, roboty ziemne
  - CPV - 45111100-9 Roboty w zakresie burzenia
  - CPV - 41112200-6 Roboty w zakresie usuwania gruzu
  - CPV - 45262600-7 Różne specjalne roboty budowlane
  - CPV - 45400000-1 Roboty wykończeniowe w zakresie obiektów budowlanych
  - CPV - 45430000-0 Pokrycie podłóg i ścian
  - CPV - 45442100-8 Roboty w zakresie stolarki budowlanej
  - CPV - 45260000-7 Roboty w zakresie wykonywania pokryć i konstrukcji dachowych i inne podobne roboty specjalistyczne
  - CPV - 45261211-6 Pokrycie dachu dachówką
  - CPV - 45450000-6 Roboty budowlane wykończeniowe, pozostałe
  - CPV - 45320000-6 Roboty izolacyjne
  - CPV - 31720000-9 Urządzenia elektromechaniczne
- CPV - 45111200 Roboty w zakresie przygotowania terenu pod budowę i roboty ziemne
  - CPV - 45262520-2 Roboty murowe
  - CPV - 45262500-6 Roboty murarskie i murowe
  - CPV – 45262300-4 Betonowanie
  - CPV – 45262311-4 Betonowanie konstrukcji
  - CPV – 45262350-9 Betonowanie bez zbrojenia
  - CPV – 45262310-7 Zbrojenie przygotowanie i montaż zbrojenia
  - CPV – 45223100-7 Wykonanie i montaż konstrukcji stalowych
- CPV 45330000-9 ROBOTY W ZAKRESIE INSTALACJI CIEPLNYCH, WODNYCH, WENTYLACYJNYCH ORAZ ROBOTY SANITARNE
  - CPV 45331210-1 INSTALACJA WENTYLACJI
  - CPV 45321000-3 IZOLACJE CIEPLNE
  - CPV 45331000-6 INSTALACJE CIEPLNE,

- 45331100-7 - Instalowanie centralnego ogrzewania
- 45332200-5 - Roboty instalacyjne hydrauliczne
- 45332300-6 - Roboty instalacyjne kanalizacyjne
- 45343000-3 - Roboty instalacyjne przeciwpożarowe
- 45232150-8 - Roboty w zakresie rurociągów do przesyłu wody
- 45232410-9 - Roboty w zakresie kanalizacji ściekowej
- 45333000-0 - Roboty instalacyjne gazowe
- CPV 45314300-4 - Instalowanie infrastruktury okablowania
- CPV 45232000-2 - Roboty pomocnicze w zakresie rurociągów i kabli
- CPV 45310000-3 - Roboty instalacyjne elektryczne
  - 45312000-7 – Instalowanie systemów alarmowych i anten,
  - 45312100-8 – Instalowanie przeciwpożarowych systemów alarmowych,
  - 45312200-9 – Instalowanie przeciwwłamaniowych systemów alarmowych,
  - 45314000-1 – Instalowanie Urządzeń telekomunikacyjnych,
  - 45314200-3 – Instalowanie linii telefonicznych,
  - 45314320-0 – Instalowanie okablowania komputerowego.
- CPV - 45317000-2 Inne instalacje elektryczne
  - CPV - 45311000-0 Roboty w zakresie okablowania oraz instalacji elektrycznych
  - CPV - 48151000-1 Komputerowy system sterujący
  - CPV - 31214500-4 Elektryczne tablice rozdzielcze

### **DZIAŁ III – DOKUMENTACJA PROJEKTOWA I SPECYFIKACJE TECHNICZNE WYKONANIA I ODBIORU ROBÓT BUDOWLANYCH**

Opis przedmiotu zamówienia na roboty budowlane stanowi dokumentacja projektowa i specyfikacje techniczne wykonania i odbioru robót budowlanych, stanowiące załączniki do niniejszego OPZ.

Roboty realizowane będą zgodnie z treścią decyzji:

- Prezydenta m. st. Warszawy **Nr 106/2020 z dnia 24 listopada 2020 r.**, zatwierdzającej projekt budowlany i udzielającej pozwolenia na rozbiórkę i budowę
- Prezydenta m. st. Warszawy **nr 6/cp/2018 z dnia 17 lipca 2018 r.** oraz **nr 2/cp/2020 z dnia 27 lipca 2020 r** o ustaleniu lokalizacji inwestycji celu publicznego
- Wojewody Mazowieckiego NR 634/opon/2021 z dnia 24 sierpnia 2021r. utrzymująca w mocy zaskarżoną decyzję Nr 106/2020 z dnia 24 listopada 2020r.

Przedmiotowe decyzje stanowią Załącznik Nr 1 do OPZ.

## DOKUMENTACJA PROJEKTOWA

### Spis zawartości projektu budowlanego (PB)-skan zatwierdzonego PB

---

#### Tom I – PROJEKT ZAGOSPODAROWANIA TERENU

<b>Część I</b>	<b>DOKUMENTY FORMALNO-PRAWNE</b>
Część II	PROJEKT ZAGOSPODAROWANIA TERENU
Część III	BRANŻA DROGOWA
Część IV	BRANŻA KONSTRUKCYJNA
Część V	BRANŻA SANITARNA
Część VI	GAZY MEDYCZNE
Część VII	BRANŻA ELEKTRYCZNA
Część VIII	BRANŻA TELETECHNICZNA
Część IX	INFORMACJA DO PLANU BIOZ

#### Tom II – OBIEKTY KUBATUROWE

Część I	ARCHITEKTURA Z TECHNOLOGIĄ
Część II	BRANŻA KONSTRUKCYJNA
Część III	BRANŻA SANITARNA
Część IV	GAZY MEDYCZNE
Część V	BRANŻA ELEKTRYCZNA
Część VI	BRANŻA TELETECHNICZNA
Część VII	BMS

Projekt budowlany stanowi Załącznik Nr 2 do OPZ.

### Spis zawartości projektów wykonawczych (PW)

---

TOM I		
	TOM I.A	OBIEKTY KUBATUROWE - BUDYNEK A
1.	CZ.I.A.1_FORM	Część I - BUDYNEK A - DOKUMENTY FORMALNO PRAWNE
2.	CZ.I.A.2_ARCH	Część I - BUDYNEK A - ARCHITEKTURA
3.	CZ.I.A.3_TECH.MED	Część I - BUDYNEK A - TECHNOLOGIA MEDYCZNA
4.	CZ.I.A.4_KONSTR	Część I - BUDYNEK A - KONSTRUKCJA
5.	CZ.I.A.5_SANIT	Część I - BUDYNEK A - SANITARNA
6.	CZ.I.A.6_GAZ.MED	Część I - BUDYNEK A - GAZY MEDYCZNE



7.	CZ.I.A.7_ELEKTR	Część I - BUDYNEK A - ELEKTRYKA
8.	CZ.I.A.8_TELETECH	Część I - BUDYNEK A - TELETECHNIKA
9.	CZ.I.A.9_BMS	Część I - BUDYNEK A - BMS
	<b>TOM I.D</b>	<b>OBIEKTY KUBATUROWE - BUDYNEK D</b>
10.	CZ.I.D.1_FORM	Część I - BUDYNEK D - DOKUMENTY FORMALNO PRAWNE
11.	CZ.I.D.2_ARCH	Część I - BUDYNEK D - ARCHITEKTURA
12.	CZ.I.D.3_TECH.MED	Część I - BUDYNEK D - TECHNOLOGIA MEDYCZNA
13.	CZ.I.D.4_KONSTR	Część I - BUDYNEK D - KONSTRUKCJA
14.	CZ.I.D.5_SANIT	Część I - BUDYNEK D - SANITARNA
15.	CZ.I.D.6_GAZ.MED	Część I - BUDYNEK D - GAZY MEDYCZNE
16.	CZ.I.D.7_ELEKTR	Część I - BUDYNEK D - ELEKTRYKA
17.	CZ.I.D.8_TELETECH	Część I - BUDYNEK D - TELETECHNIKA
18.	CZ.I.D.9_BMS	Część I - BUDYNEK D - BMS
	<b>TOM I.E</b>	<b>OBIEKTY KUBATUROWE - BUDYNEK E</b>
19.	CZ.I.E.1_FORM	Część I - BUDYNEK E - DOKUMENTY FORMALNO PRAWNE
20.	CZ.I.E.2_ARCH	Część I - BUDYNEK E - ARCHITEKTURA
21.	CZ.I.E.3_KONSTR	Część I - BUDYNEK E - KONSTRUKCJA
22.	CZ.I.E.4_SANIT	Część I - BUDYNEK E - SANITARNA
23.	CZ.I.E.5_ELEKTR	Część I - BUDYNEK E - ELEKTRYKA
24.	CZ.I.E.6_TELETECH	Część I - BUDYNEK E - TELETECHNIKA
25.	CZ.I.E.7_BMS	Część I - BUDYNEK E - BMS
26.	CZ.I.E.8_ORG.RUCHU	Część I - BUDYNEK E - ORGANIZACJA RUCHU
	<b>TOM I.P - PZT</b>	<b>TOM I.P - PZT</b>
27.	CZ.I.P.1_FORM	Część I - PZT - DOKUMENTY FORMALNO PRAWNE
28.	CZ.I.P.2_PZT	Część I - PZT
29.	CZ.I.P.3_ZIELEŃ	Część I - PZT - ZIELEŃ
30.	CZ.I.P.4_KONSTR	Część I - PZT - KONSTRUKCJA
31.	CZ.I.P.5_DROG	Część I - PZT - DROG
32.	CZ.I.P.6_SANIT	Część I - PZT - SANITARNA
33.	CZ.I.P.7_GAZ.MED	Część I - PZT - GAZY MEDYCZNE
34.	CZ.I.P.8_ELEKTR	Część I - PZT - ELEKTRYKA
35.	CZ.I.P.9_TELETECH	Część I - PZT - TELETECHNIKA
35.1.	CZ.I.P.10_PRZYŁACZE SIECI CIEPLNEJ	Część I - PZT - PRZYŁACZE SIECI CIEPLNEJ
	<b>TOM I.T</b>	<b>OBIEKTY KUBATUROWE - TRAFOSTACJA, TLENOWNIA</b>
36.	CZ.I.T.1_FORM	Część I - TLENOWNIA, TRAFOST - DOKUMENTY FORMALNO PRAWNE
37.	CZ.I.T.2_ARCH	Część I - TLENOWNIA, TRAFOSTACJA - ARCHITEKTURA

38.	CZ.I.T.3_KONSTR	Część I - TLEOWNIA, TRAFOSTACJA - KONSTRUKCJA
38.1.	CZ.I.T.4_SANIT	Część I - TLEOWNIA, TRAFOSTACJA - BRANŻA SANITARNA
39.	CZ.I.T.5_GAZ.MED	Część I - TLEOWNIA, TRAFOSTACJA - GAZY MEDYCZNE
40.	CZ.I.T.6_ELEKTR	Część I - TLEOWNIA, TRAFOSTACJA - ELEKTRYKA
41.	CZ.I.T.7_TELETECH	Część I - TLEOWNIA, TRAFOSTACJA - TELETECHNIKA
42.	CZ.I.T.8_BMS	Część I - TLEOWNIA, TRAFOSTACJA - BMS
	<b>TOM II</b>	
43.	<b>TOM II.A</b>	<b>OPRACOWANIA DODATKOWE - BUDYNEK A</b>
44.	CZ.II.A.1_BIOZ	Część I - BUDYNEK A - BIOZ
45.	CZ.II.A.2_AKUST	Część II - BUDYNEK A - ANALIZA AKUSTYCZNA
46.	CZ.II.A.3_PPOŻ	Część III - BUDYNEK A - WARUNKI OCHRONY PRZECIWPOŻAROWEJ
47.	CZ.II.A.4_SCEN.PPOŻ	Część IV - BUDYNEK A - SCENARIUSZ POZAROWY
47.1	CZ.II.A.5_ST_WYP	Część V - BUDYNEK A - STANDARD WYPOSAŻENIA
	<b>TOM II.D</b>	<b>OPRACOWANIA DODATKOWE - BUDYNEK D</b>
48.	CZ.II.D.1_BIOZ	Część I - BUDYNEK D - BIOZ
49.	CZ.II.D.2_AKUST	Część II - BUDYNEK D - ANALIZA AKUSTYCZNA
50.	CZ.II.D.3_PPOŻ	Część III - BUDYNEK D - WARUNKI OCHRONY PRZECIWPOŻAROWEJ
51.	CZ.II.D.4_SCEN.PPOŻ	Część IV - BUDYNEK D - SCENARIUSZ POZAROWY
51.1	CZ.II.D.5_ST_WYP	Część V - BUDYNEK D - STANDARD WYPOSAŻENIA
	<b>TOM II.E</b>	<b>OPRACOWANIA DODATKOWE - BUDYNEK E</b>
52.	CZ.II.E.1_BIOZ	Część I - BUDYNEK E - BIOZ
53.	CZ.II.E.2_AKUST	Część II - BUDYNEK E - ANALIZA AKUSTYCZNA
54.	CZ.II.E.3_PPOŻ	Część III - BUDYNEK E - WARUNKI OCHRONY PRZECIWPOŻAROWEJ
55.	CZ.II.E.4_SCEN.PPOŻ	Część IV - BUDYNEK E - SCENARIUSZ POZAROWY
	<b>TOM II.P</b>	<b>OPRACOWANIA DODATKOWE - PZT</b>
56.	CZ.II.P.1_BIOZ	Część II - PZT - BIOZ
57.	CZ.II.P.2_PPOŻ	Część II - PZT - WARUNKI OCHRONY PRZECIWPOŻAROWEJ
58.	CZ.II.P.3_ORG.RUCH	Część II - BUDYNEK E - ORGANIZACJA RUCHU
58.1	CZ.II.P.4_ROZBIÓRKI	Część II - PZT - ROZBIÓRKI
	<b>TOM II.T</b>	<b>OPRACOWANIA DODATKOWE - TRAFOSTACJA, TLEOWNIA</b>
59.	CZ.II.T.1_BIOZ	Część II - TRAFOSTACJA, TLEOWNIA - BIOZ
60.	CZ.II.E.2_AKUST	Część II - TRAFOSTACJA, TLEOWNIA - ANALIZA AKUSTYCZNA
61.	CZ.II.E.3_SCEN.PPOŻ	Część II - BUDYNEK E - SCENARIUSZ POZAROWY

Projekty wykonawcze stanowią Załącznik Nr 3 do OPZ.

### Spis zawartości Specyfikacji technicznych wykonania i odbioru robót budowlanych

---

	<b>TOM III</b>	
	<b>TOM III.A</b>	<b>STWIOR - BUDYNEK A</b>
62.	CZ.III.A.1_ARCH	ARCHITEKTURA
63.	CZ.III.A.2_KONSTR	KONSTRUKCJA
64.	CZ.III.A.3_SANIT	SANITARKA
65.	CZ.III.A.4_GAZ.MED	GAZY MEDYCZNE
66.	CZ.III.A.5_ELE	ELEKTRYKA
67.	CZ.III.A.6_TELETECH	TELETECHNIKA
68.	CZ.III.A.7_BMS	BMS
	<b>TOM III.D</b>	<b>STWIOR - BUDYNEK D</b>
69.	CZ.III.D.1_ARCH	ARCHITEKTURA
70.	CZ.III.D.2_KONSTR	KONSTRUKCJA
71.	CZ.III.D.3_SANIT	SANITARKA
72.	CZ.III.D.4_GAZ.MED	GAZY MEDYCZNE
73.	CZ.III.D.5_ELE	ELEKTRYKA
74.	CZ.III.D.6_TELETECH	TELETECHNIKA
75.	CZ.III.D.7_BMS	BMS
	<b>TOM III.E</b>	<b>STWIOR - BUDYNEK E</b>
76.	CZ.III.E.1_ARCH	ARCHITEKTURA
77.	CZ.III.E.2_KONSTR	KONSTRUKCJA
78.	CZ.III.E.3_SANIT	SANITARKA
80.	CZ.III.E.4_ELE	ELEKTRYKA
81.	CZ.III.E.5_TELETECH	TELETECHNIKA
82.	CZ.III.E.6_BMS	BMS
83.	CZ.III.E.7_ORG. RUCHU	ORGANIZACJA RUCHU
	<b>TOM III.P</b>	<b>STWIOR - PZT</b>
84.	CZ.III.P.1_PZT	PROJEKT ZAGOSPODAROWANIA TERENU
85.	CZ.III.P.2_ZIELEŃ	ZIELEN
86.	CZ.III.P.3_KONSTR	KONSTRUKCJA
87.	CZ.III.P.4_DROG	DROGI
88.	CZ.III.P.5_SANIT	SANITARKA
89.	CZ.III.P.6_GAZ.MED	GAZY MEDYCZNE
90.	CZ.III.P.7_ELEKTR	ELEKTRYKA

91.	CZ.III.P.8_TELETECH	TELETECHNIKA
92.	CZ.III.P.9_ORG.RUCHU	ORGANIZACJA RUCHU
	<b>TOM III.T</b>	<b>STWIOR - TRAFOSTACJA, TLEOWNIA</b>
93.	CZ.III.T.1_ARCH	ARCHITEKTURA
94.	CZ.III.T.2_KONSTR	KONSTRUKCJA
95.	CZ.III.T.3_SANIT	BRANŻA SANITARNA
96.	CZ.III.T.4_GAZ.MED	GAZY MEDYCZNE
97.	CZ.III.T.5_ELEKTR	ELEKTRYKA
98.	CZ.III.T.6_TELETECH	TELETECHNIKA
99.	CZ.III.T.7_BMS	BMS

Specyfikacji technicznych wykonania i odbioru robót stanowią Załącznik Nr 4 do OPZ.

#### Spis zawartości przedmiarów robót (PR)

	<b>TOM IV</b>	
	<b>TOM IV.A</b>	<b>PRZEDMIAR - BUDYNEK A</b>
98.	CZ.IV.A.1_ARCH+KONSTR	ARCHITEKTURA I KONSTRUKCJA
99.	CZ.IV.A.2_SANIT	SANITARKA
100.	CZ.IV.A.3_GAZ.MED	GAZY MEDYCZNE
101.	CZ.IV.A.4_ELEKTR	ELEKTRYKA
102.	CZ.IV.A.5_TELETECH	TELETECHNIKA
103.	CZ.IV.A.6_BMS	BMS
	<b>TOM IV.D</b>	<b>PRZEDMIAR - BUDYNEK D</b>
104.	CZ.IV.D.1_ARCH+KONSTR	ARCHITEKTURA I KONSTRUKCJA
105.	CZ.IV.D.2_SANIT	SANITARKA
106.	CZ.IV.D.3_GAZ.MED	GAZY MEDYCZNE
107.	CZ.IV.D.4_ELEKTR	ELEKTRYKA
108.	CZ.IV.D.5_TELETECH	TELETECHNIKA
109.	CZ.IV.D.6_BMS	BMS
	<b>TOM IV.E</b>	<b>PRZEDMIAR - BUDYNEK E</b>
110.	CZ.IV.E.1_ARCH+KONSTR	ARCHITEKTURA I KONSTRUKCJA
111.	CZ.IV.E.2_SANIT	SANITARKA
112.	CZ.IV.E.3_ELEKTR	ELEKTRYKA
113.	CZ.IV.E.4_TELETECH	TELETECHNIKA
114.	CZ.IV.E.5_BMS	BMS

115.	CZ.IV.E.6_ORG.RUCH	ORGANIZACJA RUCHU
	<b>TOM IV.P</b>	<b>PRZEDMIAR - PZT</b>
116.	CZ.IV.P.1_ARCH+KONSTR	ARCHITEKTURA I KONSTRUKCJA
117.	CZ.IV.P.3_DROG	DROGI
118.	CZ.IV.P.4_SANIT	SANITARKA
119.	CZ.IV.P.5_GAZ.MED	GAZY MEDYCZNE
120.	CZ.IV.P.6_ELE i TELET	ELEKTRYKA I TELETECHNIKA
121.	CZ.IV.P.8_ORG.RUCH	ORGANIZACJA RUCHU
	<b>TOM IV.T</b>	<b>PRZEDMIAR - TRAFOSTACJA, TLEOWNIA</b>
123.	CZ.IV.T.1_ARCH+KONSTR	ARCHITEKTURA I KONSTRUKCJA
124.	CZ.IV.T.3_GAZ.MED	GAZY MEDYCZNE
125.	CZ.IV.T.4_ELEKTR	ELEKTRYKA
126.	CZ.IV.T.6_BMS	BMS

### **Uwaga !!!**

Załączone przedmiary robót należy traktować wyłącznie jako materiał pomocniczy przy obliczeniu ceny ofertowej oraz opracowywaniu kosztorysu ofertowego

Przedmiary robót stanowią Załącznik Nr 5 do OPZ.

## **WYPOSAŻENIE I URZĄDZENIA**

### **Zestawienia wyposażenia i urządzeń**

W ramach przedmiotu zamówienia Wykonawca dostarczy i zamontuje wyposażenia stałe, trwale związane z konstrukcją budynku lub instalacjami, oraz wybrane wyposażenie medyczne i systemowe, zgodnie z wykazem wyposażenia stanowiącym:

- Załącznik Nr 6 -budynek A, (kolumna z informacją „TAK” oznacza zakres który należy ująć w zamówieniu) oraz Załącznik 6.1 -specyfikacja;
- Załącznik Nr 7 – budynek D, (kolumna z informacją „TAK” oznacza zakres który należy ująć w zamówieniu) oraz załącznik 7.1-specyfikacja;

Zakup wyposażenia ruchomego oraz pozostałego wyposażenia medycznego nie wchodzi w zakres Przedmiotu Umowy.

## **BIM**

W ramach niniejszego zadania, Zamawiający zdecydował się na wykorzystanie metodyki BIM podczas realizacji robót, jak również na etapie eksploatacji budynku szpitala. Celem wykorzystania BIM jest:

- 1) Całkowity rejestr zasobów jest wymagany na cele dokładnego audytu i raportowania. Każda możliwa do zidentyfikowania, wewnętrzna lub zewnętrzna przestrzeń powinna być ujęta w modelu BIM. Strefy powinny być również ujęte w ramach arkusza COBie.
- 2) Obiekt, piętra, strefy i przestrzenie powinny być opisane powierzchnią netto i brutto oraz dane te powinny być zawarte w arkuszu COBie.

Jako odpowiedź na ten dokument Wykonawca opracuje Plan Realizacji BIM (BEP), w którym opisze swoją metodologię pracy przy realizacji zadania z wykorzystaniem BIM. W wyżej wspomnianym dokumencie Wykonawca przedstawi w jaki sposób zrealizuje wymagania Zamawiającego.

BEP opracowany na etapie projektowym stanowi Załącznik Nr 8 do OPZ.

### **MODELE BIM zostaną udostępnione wybranemu wykonawcy robót.**

Wymagania do BIM dla wykonawcy :

1. Bieżąca aktualizacja modelu względem wbudowanych elementów , dokumentacja powykonawcza wykonywana na bieżąco.
2. 1 x w miesiącu przekazanie modelu do wglądu dla Inwestora.
3. BEP wykonawczy opracowany przez Wykonawcę zostanie przedstawiony do akceptacji Zamawiającego i Inwestora Zastępczego w terminie do 30 dni od podpisania umowy.
4. LOD3 zgodnie z BIM Standard PL, do ostatecznej weryfikacji na etapie ustalania planu BEP.
5. Model powykonawczy ma zawierać parametry urządzeń, przykładowa lista zostanie przekazana Wykonawcy w terminie do 5 dni od podpisania Umowy. Ostateczna weryfikacja na etapie ustalania i akceptacji planu BEP.
6. Platforma przekazania danych CDE.
7. Koszt oprogramowania po stronie wykonawcy. (Revity, CDE itd. )
8. Praca na plikach natywnych RVT i IFC / Revit wersja 2023.
9. Modele osadzone we współrzędnych współdzielonych
10. Prezentacja postępu prac przy pomocy modelu w wirtualnej rzeczywistości.

Szczegółowe wymagania w zakresie BIM stanowi Załącznik Nr 9 do OPZ.

### **Załączniki do Opisu Przedmiotu Zamówienia:**

Załącznik Nr 1	-	Decyzje: PnB, DULICP, WM
Załącznik Nr 2	-	Projekt budowlany
Załącznik Nr 3	-	Projekty wykonawcze
Załącznik Nr 4	-	Specyfikacje techniczne wykonania i odbioru robót budowlanych
Załącznik Nr 5	-	Przedmiary robót
Załącznik Nr 6	-	Wykaz wyposażenia dla budynku A wraz ze specyfikacją (Załącznik 6.1)
Załącznik Nr 7	-	Wykaz wyposażenia dla budynku D wraz ze specyfikacją (Załącznik 7.1)

Załącznik nr 8	-	Plan Wykonania BIM- BIM Execution Plan (BEP)
Załącznik nr 9	-	Wymagania BIM
Załącznik nr 10	-	Ekspertyza techniczna budynku A
Załącznik nr 11	-	Ochrona radiologiczna
Załącznik nr 12	-	Ekspertyza stanu ochrony przeciwpożarowej
Załącznik nr 13	-	Dokumentacja archiwalna
Załącznik nr 14	-	NOTA 002
Załącznik nr 15	-	Ekspertyza techniczna budynku C
Załącznik nr 16	-	NOTA Formalności
Załącznik nr 17	-	Ekspertyza PPOŻ (2024)

**UWAGA:**

OPZ wraz z załącznikami należy pobierać z serwera FTP np. korzystając z FileZilla  
SERWER sftp://ftp.stocer.info.pl  
UŻYTKOWNIK stocer\_zam  
HASŁO Inwestycje24

**Razem z Odpowiedziami nr XVII oraz Załącznikiem nr 1 do SWZ OPZ. Modyfikacja -odp. XVII ,  
zostały udostępnione na serwerze FTP paczka:**

1. ZIELEŃ-odp. XVII
2. TECH+GAZ -odp. XVII
3. ZAŁ.16 OPZ -NOTA FORMALNOŚCI-odp.XVII