

Inwestor:
Komunalne Przedsiębiorstwo Wodociągów i Kanalizacji
Spółka z o.o. z siedzibą w Szubinie
 ul. Powstańców Wielkopolskich 76, 89-200 Szubin

Temat:

Projekt robót geologicznych

Profil geologiczno-techniczny (konstrukcja otworu) likwidowanego otworu studziennego nr 1

Obiekt: Występ
 dz. nr 583/1,
 obręb 0019 Występ

Głębokość:
 - 59,0 m

Miejscowość: Występ

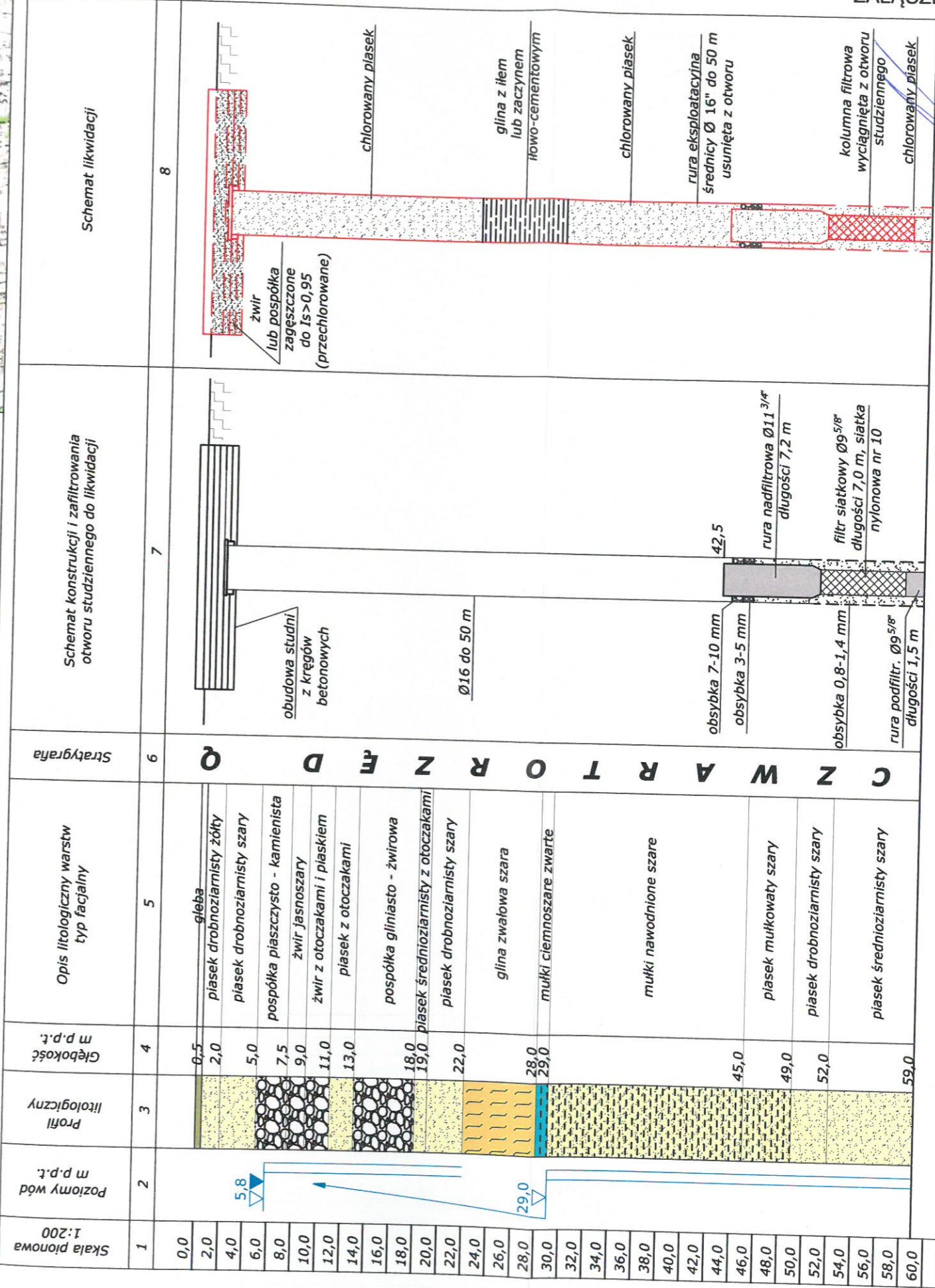
Gmina: Nakło nad Notecią

Powiat: nakielski

Województwo: kujawsko-pomorskie



Współrzędne WGS 84:
 N 53°07'22,50" E 17°39'14,70"
 Z 62,4 m n.p.m.



Opracował: mgr Krzysztof Kawczyński