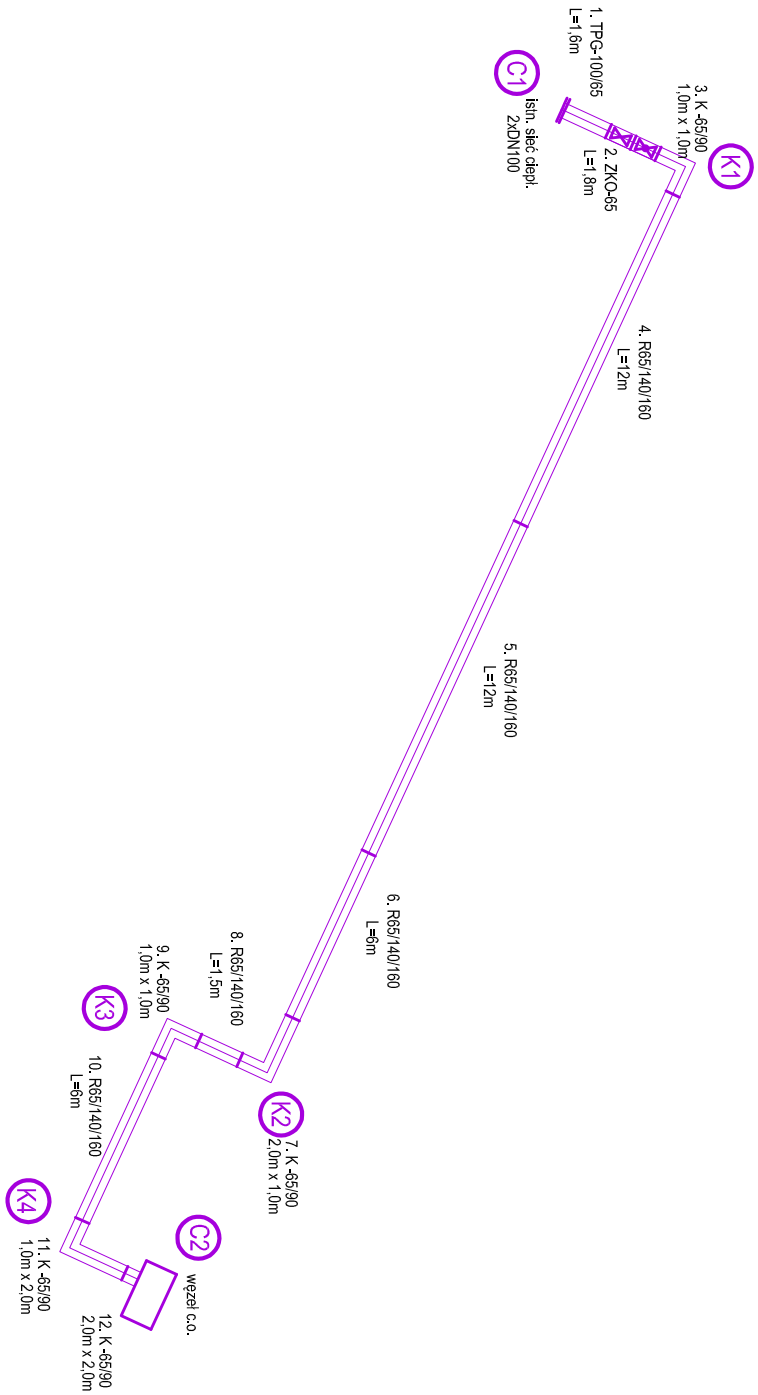


Schemat montażowy



Lp	Symbol	Nazwa elementu	Średnica
1	TP-G-100/65	Połączenie z m.s.c. Wcinka na gorąco - zawór do wcinki DN65 - kołano hamburskie DN 65: 45st. - prostopadła DN 65 - ok. 1,6 m - prostopadła DN 65 - ok. 1,6 m	2x DN 65
2	ZKO-65	Zawór kulowy odcinający z jednym zaworem odwodnieniowym z przedłużonym wrzecionem l=65cm: zawór odwadniający DN40	2x DN 65
3	K-65/90	Kołano preizolowane 1,0x1,0m kął 90 st	2x DN 65
4	R 65/140/160	Rury preizolowane proste L=12m	76, 1/160 76, 1/140
5	R 65/140/160	Rury preizolowane proste L=12m	76, 1/160 76, 1/140
6	R 65/140/160	Rury preizolowane proste L=6m	76, 1/160 76, 1/140
7	K-65/90	Kołano preizolowane 2,0x1,0m kął 90 st	2x DN 65
8	R 65/140/160	Rury preizolowane proste L=6m – ok. 1,5m	76, 1/160 76, 1/140
9	K-65/90	Kołano preizolowane 1,0x1,0m kął 90 st	2x DN 65
10	R 65/140/160	Rury preizolowane proste L=6m	76, 1/160 76, 1/140
11	K-65/90	Kołano preizolowane 2,0x1,0m kął 90 st	2x DN 65
12	K-65/90	Kołano preizolowane 2,0x2,0m kął 90 st	2x DN 65
13	Zawór odcinający do wspawania (montaż w węźle)		2xDN65
14	Zawór odpowietrzający do wspawania (montaż w węźle)		2xDN20

P.T. OGŁOW, Jacek Maniszewski  
81-589 Gdynia, ul. Leśna 20



Nazwa opracowania:

PROJEKT PRZYŁĄCZA CIEPŁOWNICZEGO 2xDN65 DO BUDYNKU HALI W GDYNI  
PRZY UL. HUTNICZEJ 44

Investor: BALEX Prowadzone Przedsiębiorstwo Właścicielstwo Lech Baranowski  
ul. Brygady Pancerniej Wojska Polskiego 28, 84-200 Wejherowo

Projektant: mgr inż. Jacek Maniszewski  
upr.117/Gd/00

Nazwa rys.: SCHEMAT MONTAŻOWY PRZYŁĄCZA CIEPŁOWNICZEGO

Skala: 1:250  
Data: STYCZEN 2022  
Nr rys.: 3