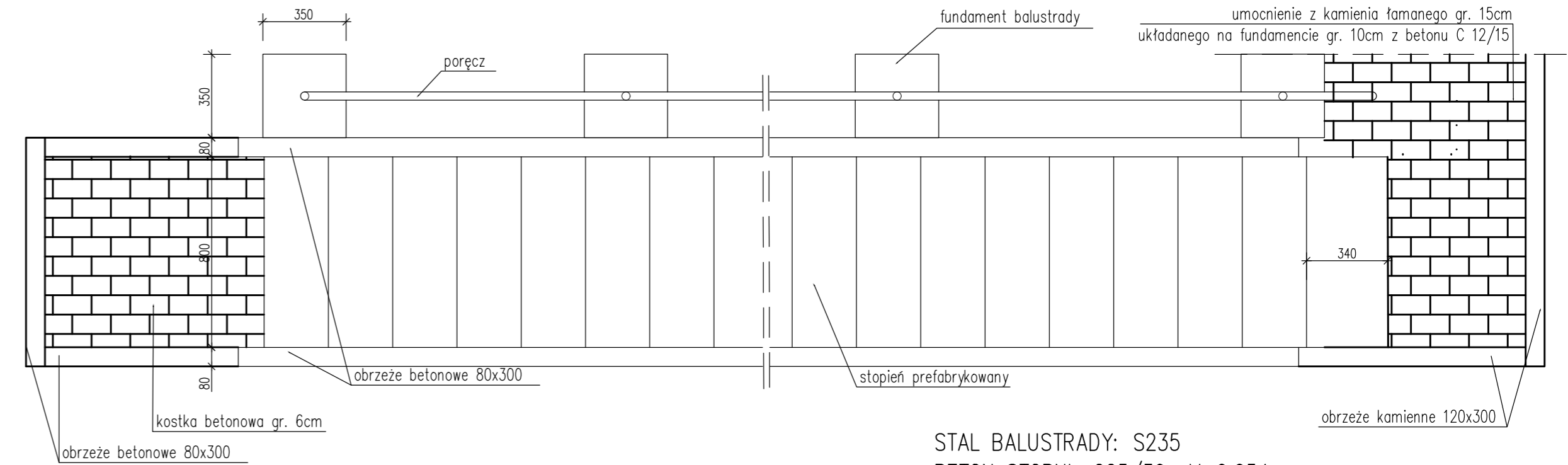
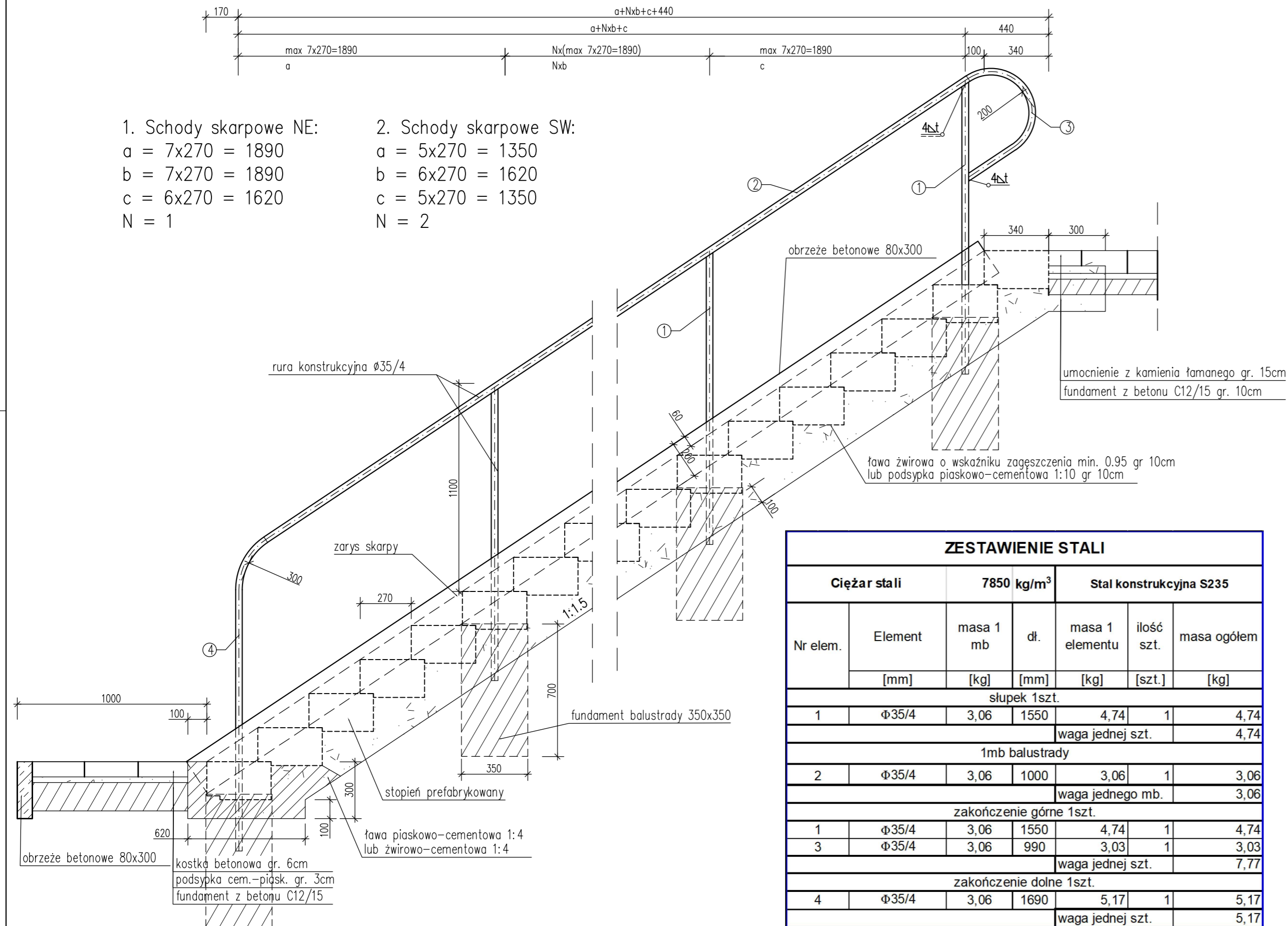


Widok z boku

Schody skarpowe Skala 1:20

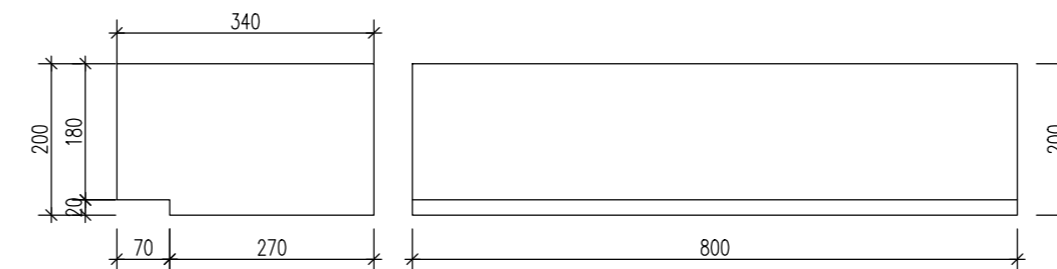
Widok z góry

1. Schody skarpowe NE:
 $a = 7 \times 270 = 1890$
 $b = 7 \times 270 = 1890$
 $c = 6 \times 270 = 1620$
 $N = 1$
2. Schody skarpowe SW:
 $a = 5 \times 270 = 1350$
 $b = 6 \times 270 = 1620$
 $c = 5 \times 270 = 1350$
 $N = 2$



STAL BALUSTRADY: S235
 BETON STOPNI: C25/30 $V=0,054$ m
 BETON FUNDAMENTU POD BALUSTRADĘ: C25/30 $V=0,086$ m

Stopień prefabrykowany Skala 1:10



ZESTAWIENIE STALI						
Ciężar stali		7850 kg/m ³		Stal konstrukcyjna S235		
Nr elem.	Element	masa 1 mb	dł.	masa 1 elementu	ilość szt.	masa ogółem
	[mm]	[kg]	[mm]	[kg]	[szt.]	[kg]
słupki 1szt.						
1	$\Phi 35/4$	3,06	1550	4,74	1	4,74
						waga jednej szt.
1mb balustrady						
2	$\Phi 35/4$	3,06	1000	3,06	1	3,06
						waga jednego mb.
zakończenie górne 1szt.						
1	$\Phi 35/4$	3,06	1550	4,74	1	4,74
3	$\Phi 35/4$	3,06	990	3,03	1	3,03
						waga jednej szt.
zakończenie dolne 1szt.						
4	$\Phi 35/4$	3,06	1690	5,17	1	5,17
						waga jednej szt.

UWAGI:

- Elementy balustrady należy zabezpieczyć antykorozyjnie przez cynkowanie ogniowe i powłokami malarskimi zgodnie ze specyfikacją
- Zakres umocnienia dla spoczników przedstawiony na rysunku ogólnym
- Wymiary podano w mm

Zamawiający	Generalna Dyrekcja Dróg Krajowych i Autostrad Oddział w Gdańsku	Skarb Państwa - Generalna Dyrekcja Dróg Krajowych i Autostrad oddział w Gdańsku ul. Subisława 5 80-354 Gdańsk tel.: 58 511 24 00, fax: 58 511 24 05
Jednostka projektująca	EUROPROJEKT GDAŃSK S.A. ul. Nadwiślańska 55, 80-680 Gdańsk	
Nazwa dokumentacji	Rozbudowa drogi krajowej nr 21 na odcinku Słupsk - Ustka	Data: XII 2019
Stadium branża	Projekt wykonawczy Obiekty inżynierskie - Most P-10	Skala: 1:10/1:20
Tytuł rysunku	Schody skarpowe	Nr rys.: 7.1
Projektant	mgr inż. Andrzej Hukowicz	upr. nr POM/0265/PWOM/11 - spec. mostowa
Projektant	mgr inż. Paweł Klimaszewski	upr. nr WAM/0034/POOK/03 - spec. konstrukcyjno - budowlana
Opracował	inż. Radosław Wolny	
Sprawdzający	mgr inż. Marcin Nietupski	upr. nr 333/Gd/2002 - spec. konstrukcyjno - budowlana