

MAPA DO CELÓW PROJEKTOWYCH

SKALA 1:500

Sekcje mapy: 6.187.18.08.2.3; 6.187.18.08.2.4

Kopia mapy zasadniczej uzupełniona pomiarem z dnia 20.12.2018 i 14.01.2019

Układ odniesienia współrzędnych płaskich: 2000, 6  
Układ odniesienia współrzędnych wysokościowych: 1795, 15 m

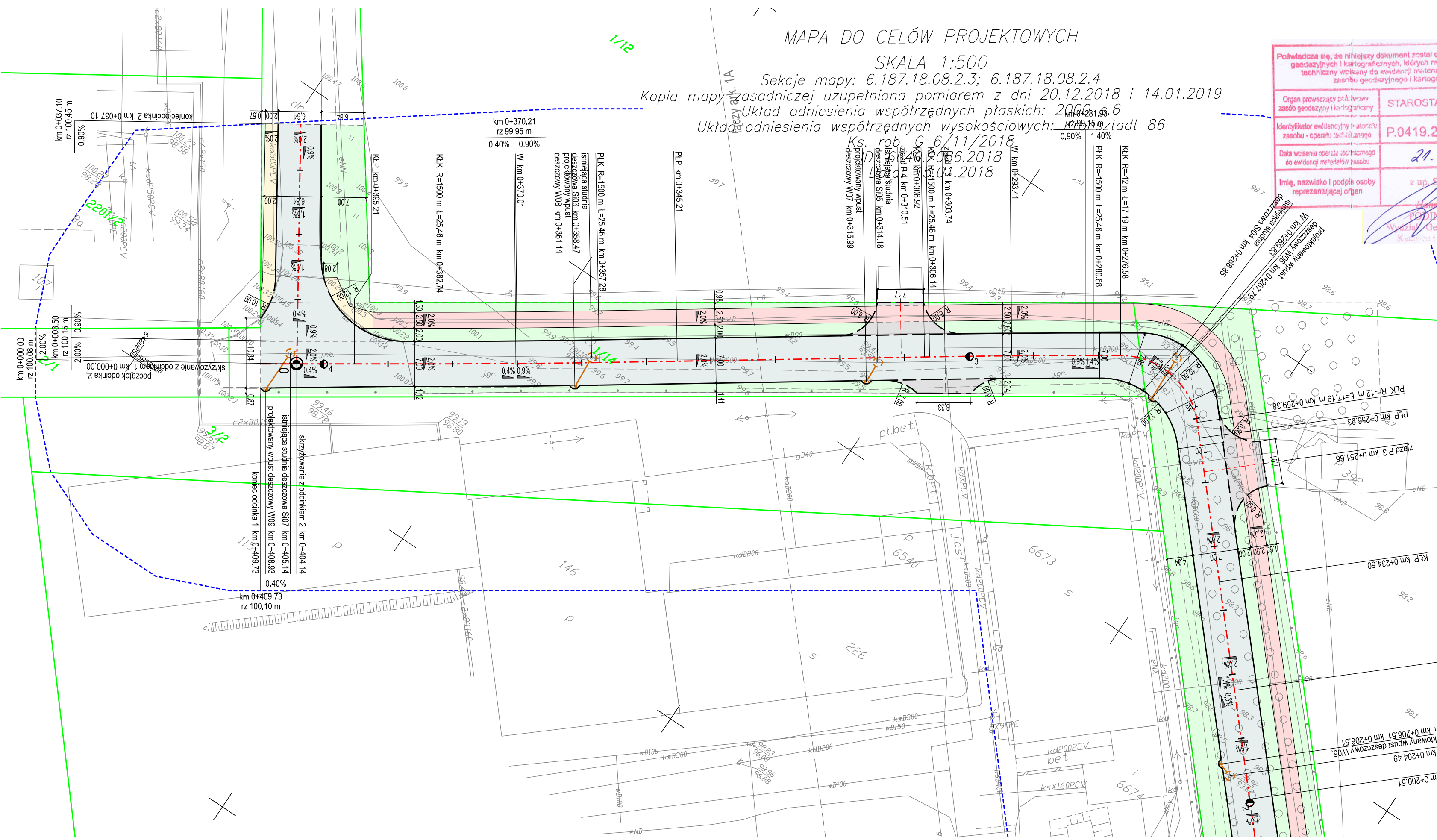
Podkreśla się, że niniejszy dokument został opracowany w wyniku prac geodezyjnych i kartograficznych, których rezultaty zawiera operat techniczny wpisany do ewidencji metrycznej państwowego zasobu geodezyjnego i kartograficznego.

Organ prowadzący publiczny zasób geodezyjny i kartograficzny	STAROSTA ŻŃIŃSKI
Identyfikator ewidencyjny i tabliczki zasobu - operatu technicznego	P.0419.2019.127
Data wpisania operatu technicznego do ewidencji metryczki zasobu	21.01.2019
Imię, nazwisko i podpis osoby reprezentującej organ	z up. STAROSTY Marek Rętko PODINSPEKTOR Wydział Geodezji Kartografii, Kadasteru i Nieruchomości

Województwo: kujawsko-pomorskie  
Powiat: żniński  
Jednostka ewidencyjna: 041906\_4, Żnin  
Obręb: [0001] Żnin  
Arkusz: 1  
Działka: 1/2, 1/14, 9/1 i inne

**BIURO GEODEZJI**  
Waldemar Tomasz Czarnecki  
Biuro Terenowe w Grudziądzu  
86-300 Grudziądz, al. 23 Stycznia 18  
NIP 893-121-95-84, tel. 566 426 657

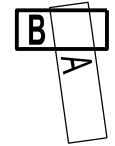
GEODETA I RTYMNION  
Waldemar T. Czarnecki  
ul. Zawilki 17590



LEGENDA I OBJAŚNIENIA:

- oś drogi i zjazdów
- krawężnik betonowy 15x30 cm
- krawężnik betonowy 15x30 cm obniżony
- obrzeże betonowe 8x30 cm
- jezdnia – kostka betonowa gr. 8 cm – kolor grafitowy
- zjazdy – kostka betonowa gr. 8 cm – kolor szary
- ciąg pieszo-rowerowy – kostka betonowa bezfazowa gr. 8 cm – kolor szary
- chodnik – kostka betonowa bezfazowa gr. 8 cm – kolor szary
- istniejąca zielen do wycinki – drzewa i krzewy
- projektowana zielen – humus
- istniejąca kanalizacja deszczowa – przebudowa
- projektowana kanalizacja deszczowa – budowa
- obszar oddziaływania inwestycji

układ arkuszy



Potwierdzam zgodność z oryginałem mapy do celów projektowych

	Projektant: MAKADAM Maciej Stachowicz ul. S. Rożanowicza 21 86-300 Grudziądz	Inwestor: Urząd Miejski w Żninie ul. 700-lecia 39 88-400 Żnin	
<b>Budowa łącznika między ulicą Przemysłową i Fabryczną w Żninie</b>			
projektant – branża drogowa	mgr inż. Andrzej Stachowicz	GP.1.7342/324/TO/04	data: 04.2019 r.
sprawdzający – branża drogowa	mgr inż. Mariusz Andler	KUP/0036/POOD/07	
projektant – branża sanitarnej	mgr inż. Michał Smoleński	POM/0239/POOS/13	
sprawdzający – branża sanitarnej	mgr inż. Agnieszka Smoleńska	POM/0296/PBS/16	
skala: 1:500			Nr rys.: <b>4B</b>
<b>PLAN SYTUACYJNY – BRANŻA DROGOWA</b>			