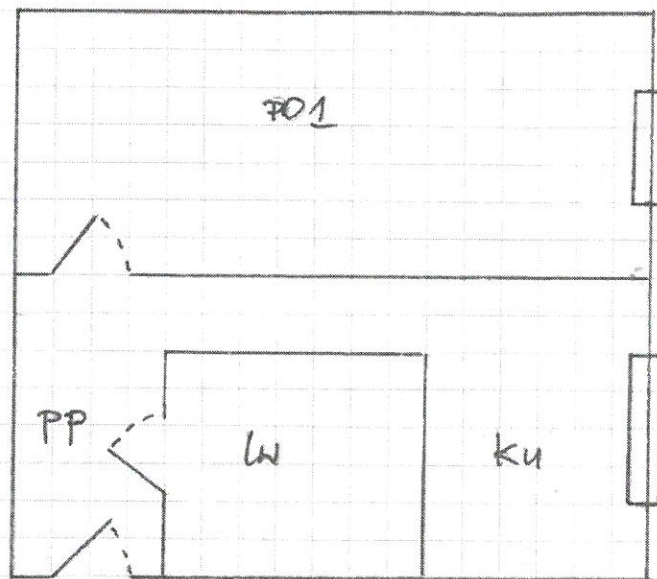


Szkic lokalu/pomieszczenia z objaśnieniami

Kosztaliniśka 6/27 strona pierwsza



p.  $3,34 \times 5,35$  wys  $2,77$

PP  $3,0 \times 1,50$

k.  $3,0 \times 1,90 + 0,32 \times 1,47$

z.  $1,56 \times 1,88$

ODDZIAŁ EKSPLOATACJI BUDYNKÓW NR 5  
Z-ca Kierownika

inż. Sebastian Olesiński

Na szkicu należy oznaczyć poszczególne pomieszczenia, drzwi, okna i połączenia z korytarzem.  
(W przypadku lokali wielokondygnacyjnych należy zastosować dodatkowe arkusze na szkic każdej kondygnacji)

Sporządzając szkic lokalu/pomieszczenia oraz wypełniając niniejszy Protokół, należy stosować wyłącznie określenia typów pomieszczeń zawartych w załączniku do Protokołu zdawczo-odbiorczego lokalu mieszkalnego/ socjalnego/ pracowni twórcy/ zamiennego/ użytkowego/ pomieszczenia tymczasowego.