

Wykaz zbrojenia

Nr pręta	Średnica [mm]	Długość [mm]	Liczba [szt.]			Długość całkowita [m]	
			prętów w 1 elemencie	elementów	całkowita prętów	St3SX-b Ø6	BST500S Ø16
poz. 6.4 Słupy szczyt sala gimnastyczna - wykonać 9 szt.							
7	16	12070	18	9	162		1955,34
8	6	975	166	9	1494	1456,65	
Długość całkowita wg średnic						[m]	1456,7
Masa 1mb pręta						[kg/mb]	0,222
Masa prętów wg średnic						[kg]	323,4
Masa prętów wg gatunków stali						[kg]	323,4
Masa całkowita						[kg]	3409

UWAGA: Długość pręta jest długością obliczoną na podstawie wymiarów w osi pręta (metoda B wg PN-EN ISO 3766:2006)

Beton C30/37 (B37)

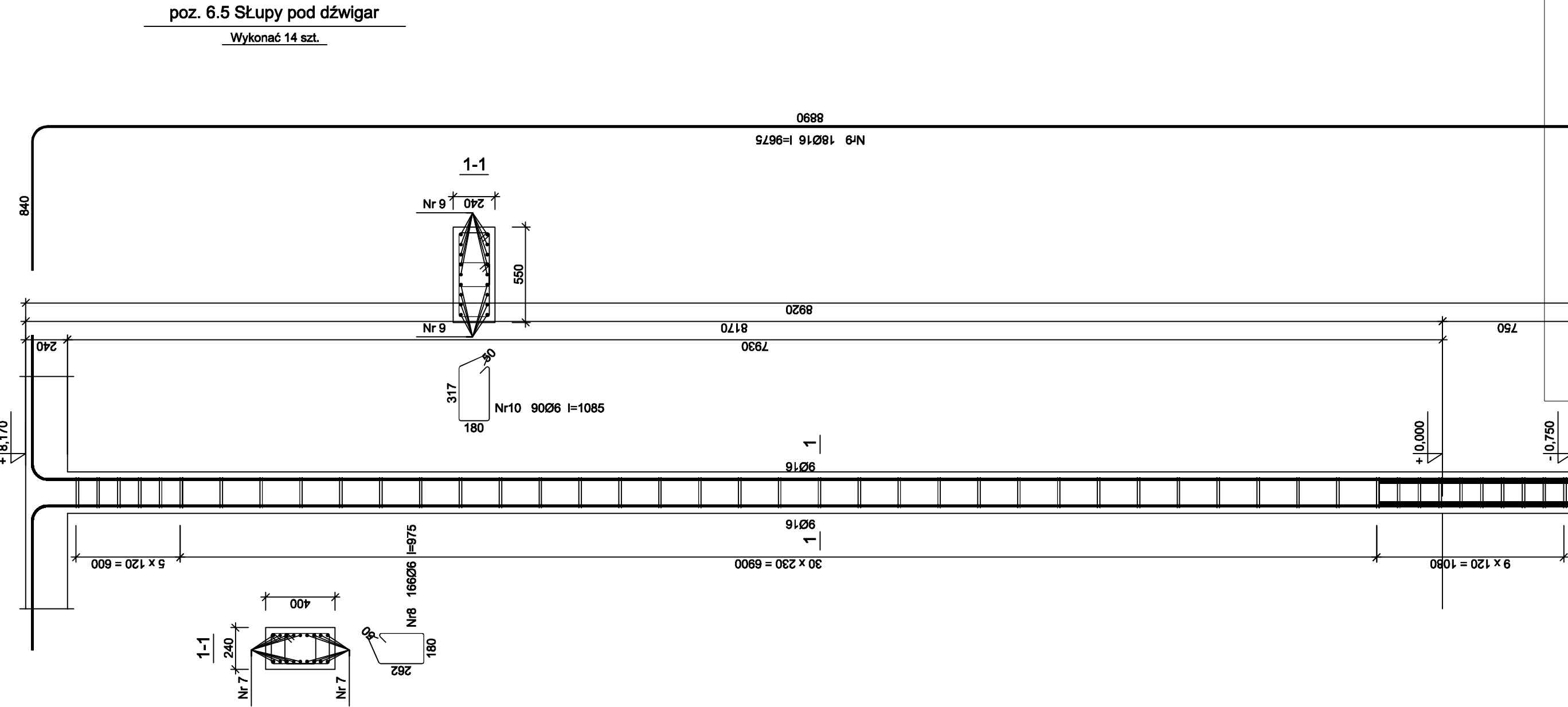
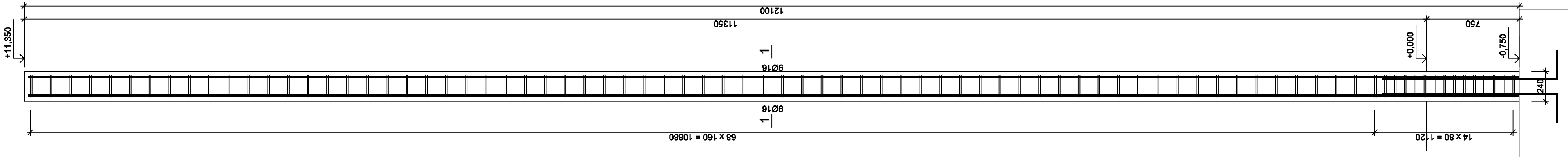
Stal BST500S

St3SX-b

Otulina c_{nom} =25+5=30 mm

poz. 6.4 Słupy szczyt sala gimnastyczna

Wykonać 9 szt.



poz. 6.5 Słupy pod dźwigar

Wykonać 14 szt.

Wykaz zbrojenia

Nr pręta	Średnica [mm]	Długość [mm]	Liczba [szt.]			Długość całkowita [m]		
			prętów w 1 elemencie	elementów	całkowita prętów	St3SX-b	BST500S	
						Ø6	Ø16	
poz. 6.5 Słupy pod dźwigar - wykonać 14 szt.								
9	16	9675	18	14	252		2438,10	
10	6	1085	90	14	1260	1367,10		
Długość całkowita wg średnic						[m]	1367,0	2438,0
Masa 1mb pręta						[kg/mb]	0,222	1,578
Masa prętów wg średnic						[kg]	303,5	3847,2
Masa prętów wg gatunków stali						[kg]	303,5	3847,2
Masa całkowita						[kg]	4151	

UWAGA: Długość pręta jest długością obliczoną na podstawie wymiarów w osi pręta (metoda B wg PN-EN ISO 3766:2006)

INWESTOR:		
SZKOŁA PODSTAWOWA IM. KS. PRAŁATA JÓZEFA BIEGUSA, UL. TUCHOMSKA 15, 80-297 BANINO		
INWESTYCJA:		
OPRACOWANIE DOKUMENTACJI PROJEKTOWEJ WRAZ Z UZYSKANIEM POZWOLENIA NA BUDOWĘ DLA ROZBUDOWY BUDYNKU SZKOŁY PODSTAWOWEJ PRZY UL. LOTNICZEJ 15 W BANINIE. działki nr 105/9, obr. 0001 Banino, gmina Żukowo, nr ewid. 220508_5.0001.105/9.		
BIURO PROJEKTOWE:		
Zakład Projektowania i Usług Budowlanych "BENBUD" Inż. Benedykt Reder ul. Ks. dr Wł. Łęgi 1/27, 86-300 Grudziądz		
NAZWA RYSUNKU:	SKALA:	BRANŻA:
poz. 6.0 SŁUPY ŻELBETOWE	1:25	KONSTRUKCJA
FAZA:	DATA:	NUMER RYSUNKU:
PW	30.06.2021 r.	K-027
FUNKCJA:	inż. BENEDYKT REDER upr. budowlane do projektowania bez ograniczeń w specjalności konstr. budowlanej nr uprawnień UAN-IV/8346/13/10/88	PODPIS:
PROJEKTANT		
Branża: archi. tektura		
FUNKCJA:	mgr inż. HENRYK BANIECII upr. do sporządzania projektów budowlanych konstrukcyjnych wszelkich obiektów budowlanych, projektów instalacji i urządzeń sanitarnych, nr uprawnień 4644/95	PODPIS:
SPRAWDZAJĄCY		
Branża: archi. tektura		
FUNKCJA:	INŻ. ŁUKASZ BETKER	PODPIS:
ASYSTENT PROJEKTANTA		