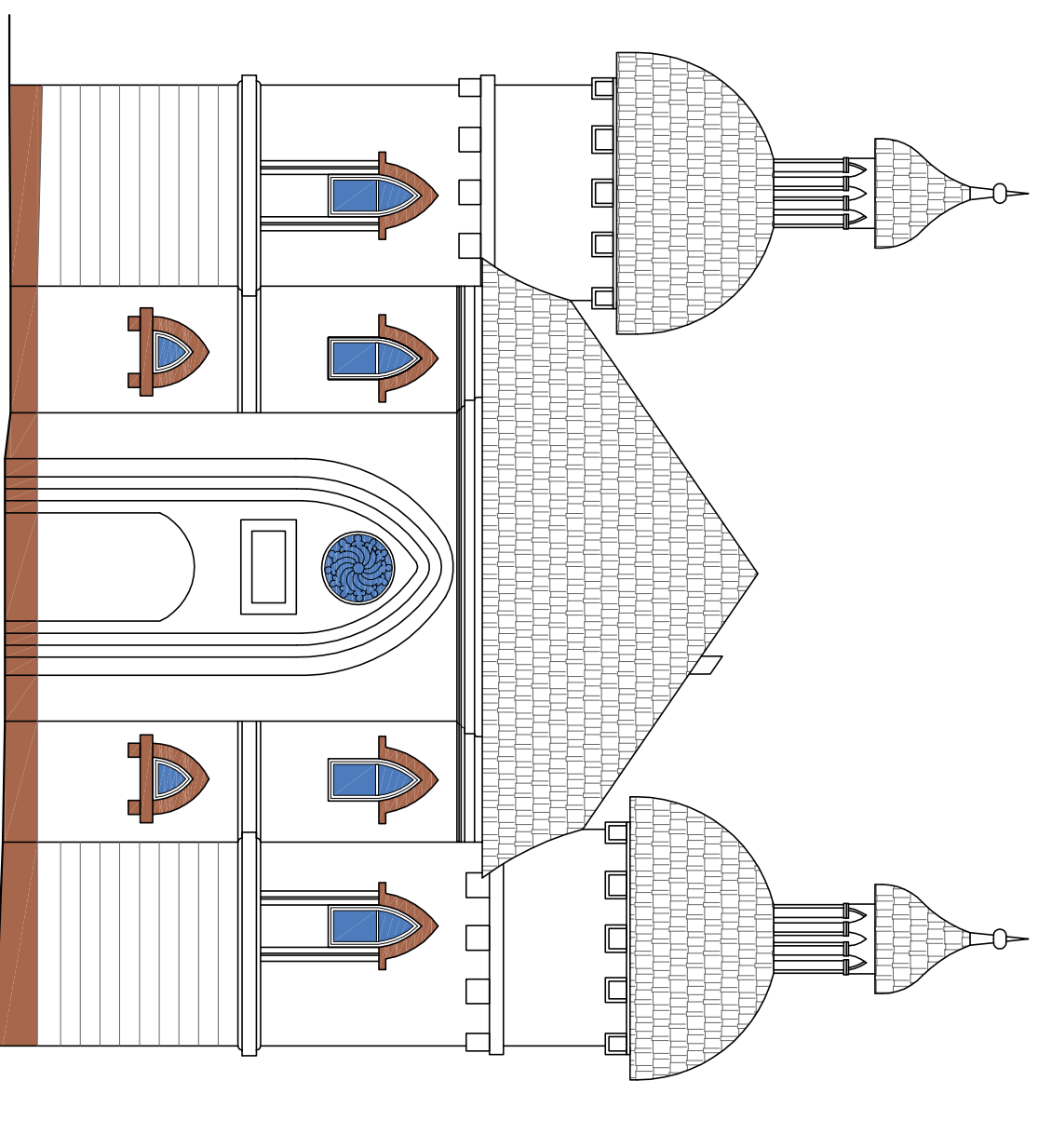


ELEWACJA POŁUDNIOWA
SKALA 1:100



ELEWACJA WSCHODNIA
SKALA 1:100

ELEWACJE

skala 1:100

STUDIO ARCHITEKTURY Paweł Dziwiński

25-759 Klece, ul. Młoczańska 24

Temat: *Przebudowa wraz ze zmianą sposobu użytkowania
zabytkowego budynku spichlerza – wozowni
z przeznaczeniem na budynek usługowy (gminny
ośrodek kultury).*

Rys:
A9

Investor: Gmina Kluczewsko
Ul. Spółdzielcza 12
29-120 Kluczewsko

Skala:
1:100

Branża: ARCHITEKTURA

Stadium: Inwentaryzacja budowlana

Tytuł rysunku: ELEWACJA PŁD. I WSCH.

Podpis:

Projektował: mgr inż. arch. Paweł Dziwiński

Data: 04. 2019

Sprawił: mgr inż. arch. Anna Cuda

SW - 46/2008 04. 2019

Uwagi ogólne:

1. W razie wątpliwości co do zamierzeń i rozwiązań projektowych, detali lub wymiarów należy skontaktować się z Projektantem.
2. Projekt należy rozpatrywać łącznie ze wszystkimi pozostałymi projektami branżowymi.
3. Elementy instalacji wod.-kan., c.o., instalacji elektrycznych oraz konstrukcji - wg projektów odpowiednich branż.
4. Wszystkie wymiary należy sprawdzić na budowie przed wykonaniem robót.

O wszelkich niezgodnościach należy powiadomić Inspektora Nadzoru i Projektanta.