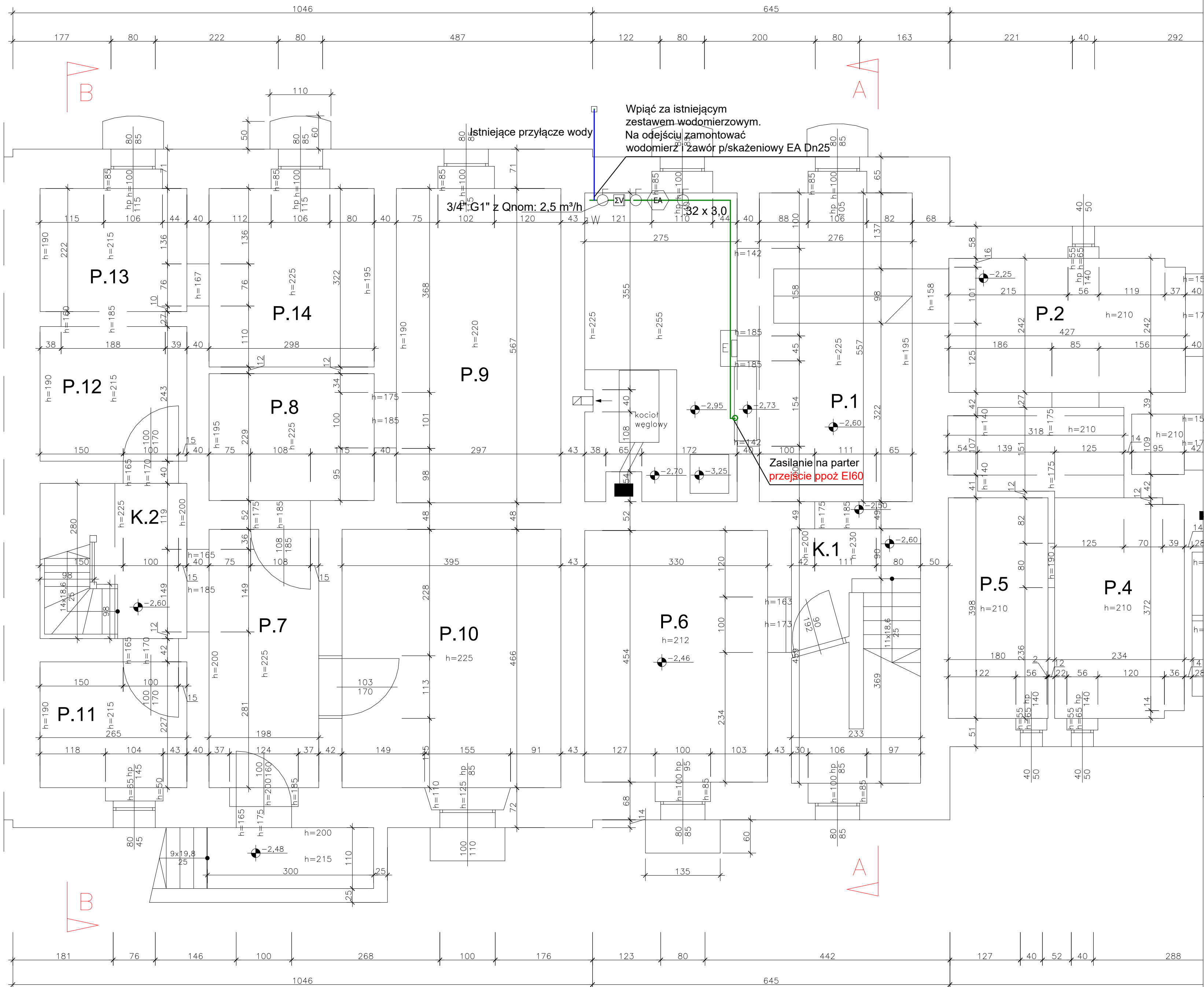


A C

część niepodpiwniczona



Legenda:

- Instalacja z.w.u.
- Instalacja c.w.u.
- Instalacja cyrkulacji
- Instalacja z.w.u. istniejąca do wymiany

P1 Pion wodociągowy  
Rzędne osi instalacji są podane w odniesieniu do poziomu parteru.

**UWAGA:**  
Przejścia przez przegrody budowlane w tulei uszczelnione. Przejścia przewodów przez strop piwnicy wykonać jako przejścia p.poz EI60. np. za pomocą: uniwersalnego kołnierza ogniochronnego.

#### PROJEKT BUDOWLANY PROJEKT ARCHITEKTONICZNO-BUDOWLANY

Jednostka projektowa:	Wojciech Błaszak Architekt 60-359 Poznań, ul. Zbąszyńska 21/2 tel. 61 867 24 88, kom. 500 063 994 www.wojciechblaszak.pl
Inwestor:	Gmina Rokietnica ul. Golecińska 1, 62-090 Rokietnica
Obiekt:	Remont i przebudowa wraz ze zmianą sposobu użytkowania budynku dworca kolejowego w Rokietnicy na terenie części działki nr 326/33, obręb Rokietnica, jedn. ewid. Rokietnica w ramach zadania "Remont budynku dworca kolejowego w Rokietnicy"
Branża:	SANITARNA
Tytuł rysunku:	INSTALACJA WODOCIĄGOWA RZUT PIWNIC
Projektant:	mgr inż. Jarosław Ziolkowski
Sprawdzający:	mgr inż. Tomasz Rostecki
Opracowanie:	
Data:	12.2023

W. BŁASZAK  
projektant

nr rys. IS03

uprawnienia: 7131/38/P/2002

podpis: 7131/38/P/2002