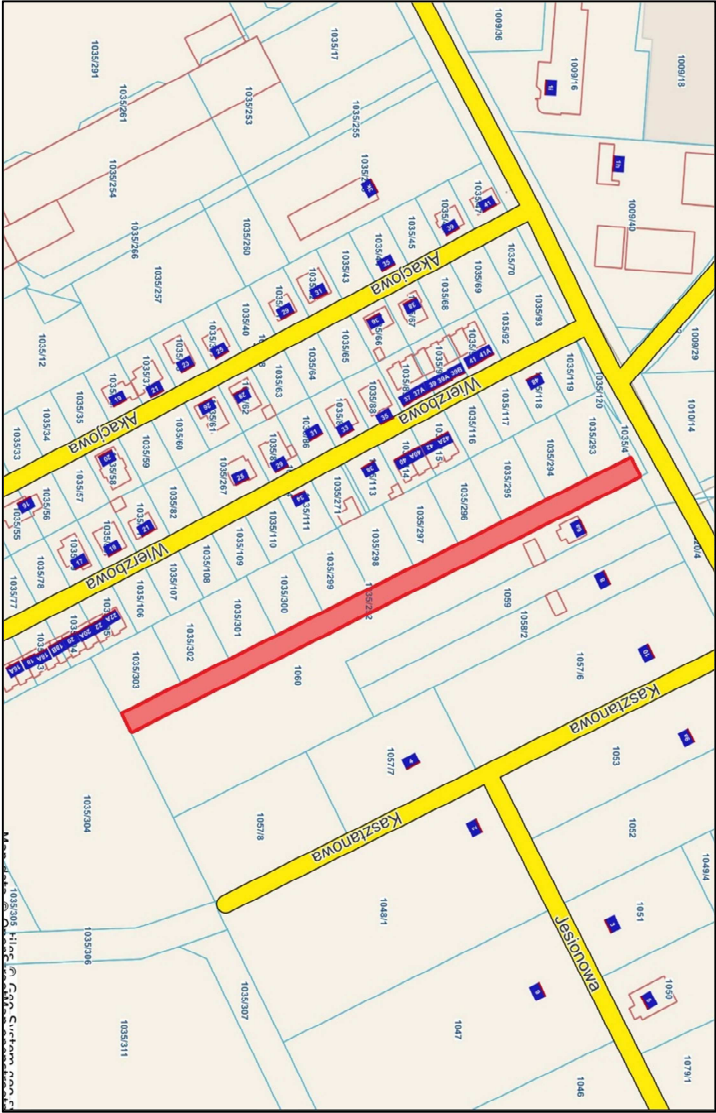


- 1) „**ul. Orzechowa**” – na gruntach oznaczonych w operacie ewidencji gruntów i budynków w jednostce ewidencyjnej Kępno, obrębie ewidencyjnym Krążkowy jako działka numer 1035/292, oznaczona na mapie stanowiącej załącznik graficzny nr 1 do niniejszej uchwały kolorem czerwonym;
- 2) „**ul. Bzowa**” – na gruntach oznaczonych w operacie ewidencji gruntów i budynków w jednostce ewidencyjnej Kępno, obrębie ewidencyjnym Krążkowy jako działka numer 1061/1, oznaczona na mapie stanowiącej załącznik graficzny nr 2 do niniejszej uchwały kolorem czerwonym;
- 3) „**ul. Dojazdowa**” – na gruntach oznaczonych w operacie ewidencji gruntów i budynków w jednostce ewidencyjnej Kępno, obrębie ewidencyjnym Krążkowy jako działki numer: część 1020/1 i 1008/3, oznaczona na mapie stanowiącej załącznik graficzny nr 3 do niniejszej uchwały kolorem czerwonym;
- 4) „**ul. Hurtowa**” – na gruntach oznaczonych w operacie ewidencji gruntów i budynków w jednostce ewidencyjnej Kępno, obrębie ewidencyjnym Krążkowy jako działka numer 1009/22, oznaczona na mapie stanowiącej załącznik graficzny nr 4 do niniejszej uchwały kolorem czerwonym;
- 5) „**ul. Wieruszowska**” – na gruntach oznaczonych w operacie ewidencji gruntów i budynków w jednostce ewidencyjnej Kępno, obrębie ewidencyjnym Krążkowy jako działki numer: 1020/14, 1020/11, 1020/3, część 1020/1, 1020/4 oraz w obrębie Olszowa jako działka numer 537/1, oznaczona na mapie stanowiącej załącznik graficzny nr 5 do niniejszej uchwały kolorem czerwonym

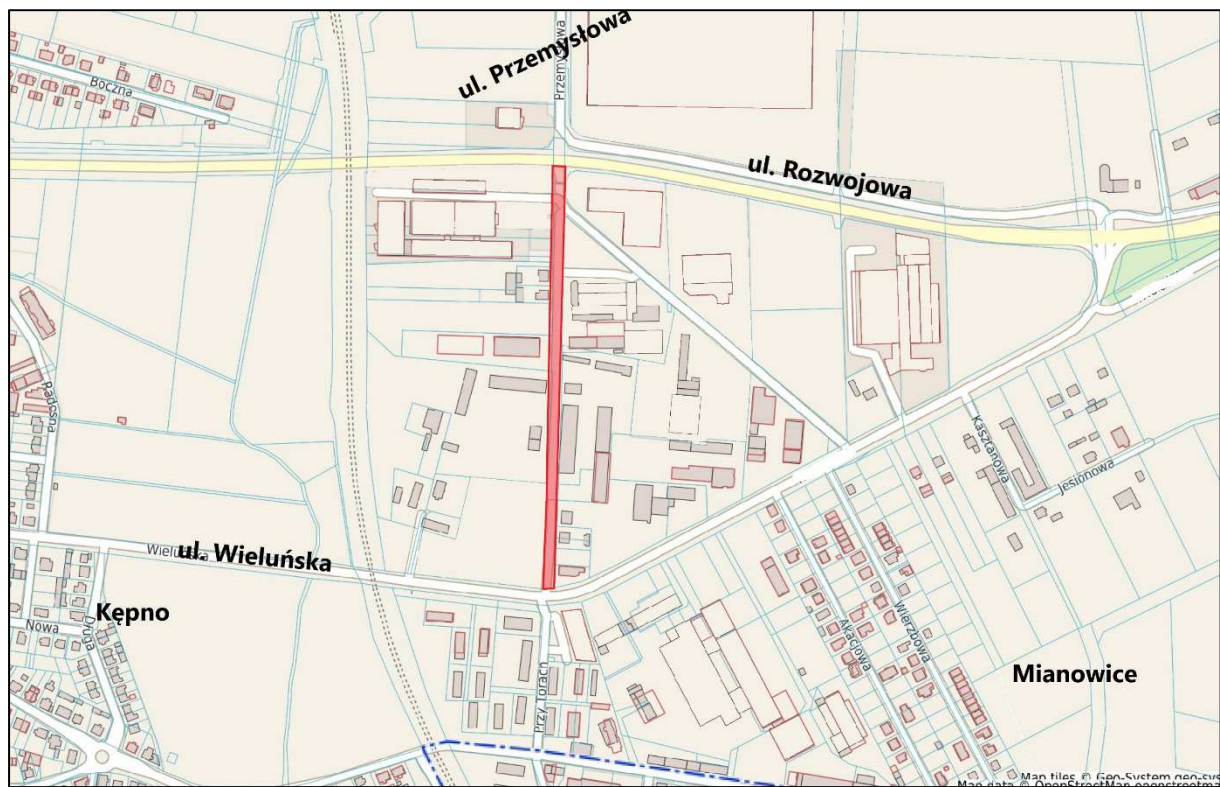
ZAŁĄCZNIK NR 1



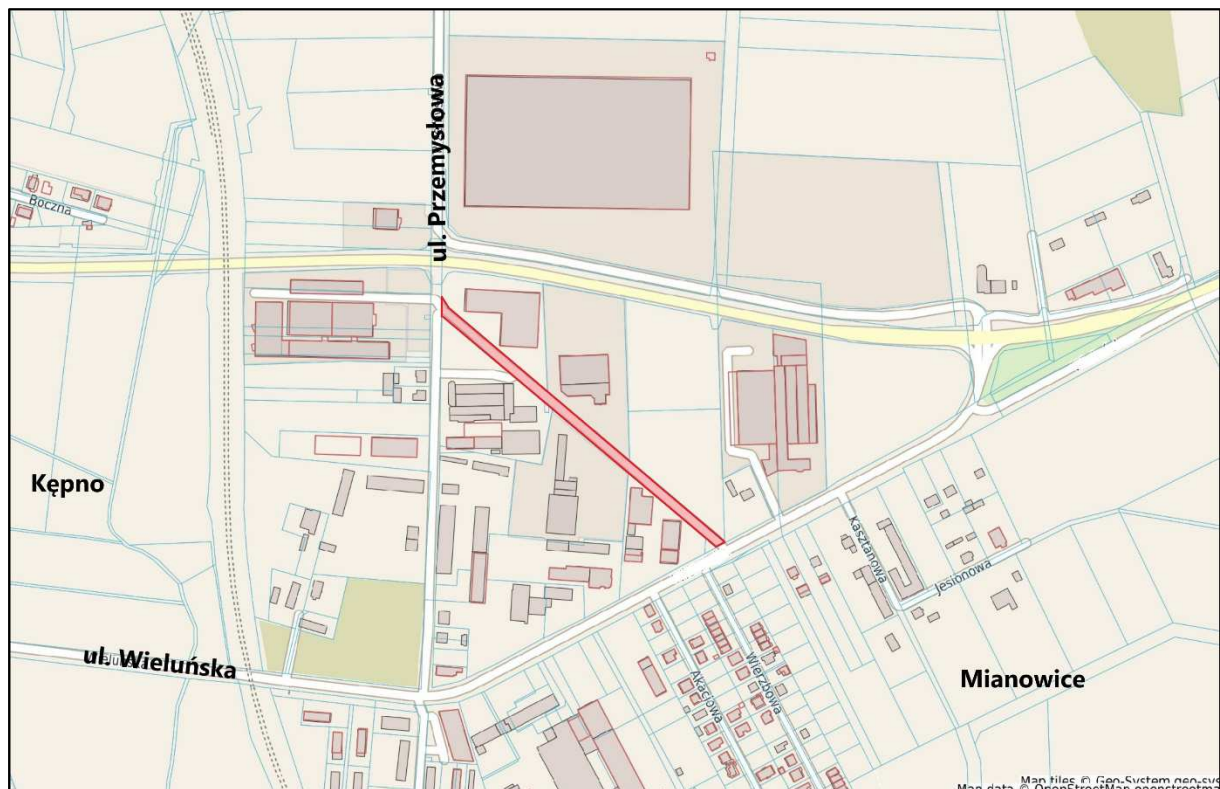
ZAŁĄCZNIK NR 2



ZAŁĄCZNIK NR 3



ZAŁĄCZNIK NR 4



ZAŁĄCZNIK NR 5

