

PPH KRAJAN Sp. z o.o.

Dane firmy:
Wiśniewa 18
89-400 Sępólno Krajeńskie
NIP 555 000 60 45
REGON 002524440

Dane kontaktowe:
kom.: 502 483 721
e-mail: pphkrajana@wp.pl
http://www.pphkrajana.pl

Adres do korespondencji:
ul. Broniewskiego 2
89-400 Sępólno Krajeńskie



Rodzaj opracowania	INWENTARYZACJA BUDOWLANA WRAZ Z OCENĄ STANU TECHNICZNEGO		Egz.: I	
			Tom: I	
Nazwa obiektu	BUDYNEK PUBLICZNEGO PRZEDSZKOLA NR 1 W CZARNKOWIE KATEGORIA OBIEKTU – IX			
Lokalizacja	CZARNKÓW, UL. ROLNA 2 DZ. NR 1783 OBRĘB EWID. NR 0001 CZARNKÓW JEDN. EWID. 300201_1 CZARNKÓW			
Branża	INWENTARYZACJA WIELOBRANŻOWA			
Inwestor	GMINA MIASTA CZARNKÓW PL. WOLNOŚCI 6 64-700 CZARNKÓW			
Projektanci				
Specjalność	Imię i nazwisko	Numer uprawnień	Data	Podpis
Konstrukcyjno-budowlana	mgr inż. Gabriela Szpojda	KUP/0049/PWBKb/21	05.2023r	
Konstrukcyjno-budowlana	mgr inż. Wojciech Sienkiewicz	KUP/0109/PWOK/08	05.2023r	
Kierownik Pracowni	mgr inż. Wojciech Sienkiewicz			
Nr umowy		Data opracowania		Faza
TI.272.1.2023		05.2023R.		IB



P.P.H. KRAJAN SP. Z O.O.
Wiśniewa 18
89-400 Sępólno Krajeńskie
tel. kom. 502 483 721
e-mail: pphkrajan@wp.pl

TEMAT: INWENTARYZACJA BUDOWLANA WRAZ Z OCENĄ STANU
TECHNICZNEGO BUDYNKU PUBLICZNEGO PRZEDSZKOLA NR 1
W CZARNKOWIE, CZARNKÓW, UL. ROLNA 2, DZ. NR 1783, OBRĘB
0001 CZARNKÓW, JEDN. EWID. 300201_1 CZARNKÓW

Str. 2

SPIS TREŚCI

I.OPIS TECHNICZNY.....	3
1.Podstawa opracowania	3
2.Cel i zakres opracowania	3
3.Istniejący stan zagospodarowania działki.....	3
3.1. Lokalizacja.....	3
3.2. Ukształtowanie i ogólny stan terenu	3
3.3. Obiekty budowlane i infrastruktura techniczna	3
4. Opis stanu istniejącego obiektu	4
4.1. Układ przestrzenny i forma architektoniczna	4
4.2. Przeznaczenie i program użytkowy obiektu	4
4.3. Charakterystyczne parametry obiektu	5
4.4. Rozwiązania konstrukcyjno- materiałowe	6
4.5. Dokumentacja fotograficzna.....	7
5.Ocena stanu technicznego w zakresie możliwości wykonania termomodernizacji	9
II.CZĘŚĆ RYSUNKOWA	14
Rys. nr 1I Rzut piwnicy skala: 1:100.....	15
Rys. nr 2I Rzut parteru skala: 1:100.....	16
Rys. nr 3I Rzut piętra skala: 1:100	17
Rys. nr 4I Rzut dachu skala: 1:100	18
Rys. nr 5I Przekrój I-I skala: 1:50.....	19
Rys. nr 6I Przekrój II-II skala: 1:50.....	20
Rys. nr 7I Elewacja południowa i północna skala: 1:100	21
Rys. nr 8I Elewacja wschodnia i zachodnia skala: 1:100.....	22
Rys. nr 9I Rzut piwnicy grzejniki skala: 1:100	23
Rys. nr 10I Rzut parteru grzejniki skala: 1:100	24
Rys. nr 11I Rzut piętra grzejniki skala: 1:100.....	25
Rys. nr 12I Rzut piwnicy oświetlenie skala: 1:100	26
Rys. nr 13I Rzut parteru oświetlenie skala: 1:100	27
Rys. nr 14I Rzut piętra oświetlenie skala: 1:100.....	28



P.P.H. KRAJAN SP. Z O.O.
Wiśniewa 18
89-400 Sępólno Krajeńskie
tel. kom. 502 483 721
e-mail: pphkrajan@wp.pl

TEMAT: INWENTARYZACJA BUDOWLANA WRAZ Z OCENĄ STANU TECHNICZNEGO BUDYNKU PUBLICZNEGO PRZEDSZKOLA NR 1 W CZARNKOWIE, CZARNKÓW, UL. ROLNA 2, DZ. NR 1783, OBRĘB 0001 CZARNKÓW, JEDN. EWID. 300201_1 CZARNKÓW

Str. 3

I. OPIS TECHNICZNY

1. Podstawa opracowania

Inwentaryzację wykonano w oparciu o:

- umowę z Inwestorem,
- informacje uzyskane od Inwestora,
- archiwalną inwentaryzację budynku – inwentaryzacja z października 2015r., opracowana przez C2 Centrum Projektowe Magdalena Wilczyńska,
- wyniki oględzin i pomiarów budynku.

2. Cel i zakres opracowania

Celem opracowania jest przygotowanie inwentaryzacji budynku publicznego przedszkola nr 1 w Czarnkowie, ul. Rolna 2, dz. ewid. nr 1783, obręb 0001 Czarnków, jedn. ewid. 300201_1 Czarnków.

Opracowanie swym zakresem obejmuje:

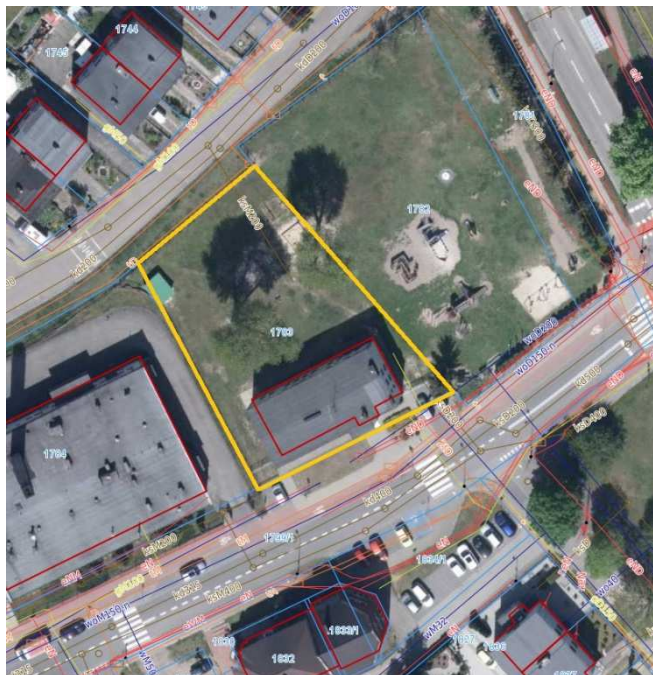
- inwentaryzację architektoniczno-budowlaną,
 - inwentaryzację grzejników,
 - inwentaryzację punktów oświetleniowych,
 - ocenę stanu technicznego budynku, w zakresie niezbędnym do wykonania projektu termomodernizacji.
- Inwentaryzacja stanowić będzie podstawę do wykonania projektu modernizacji energetycznej budynku.

3. Istniejący stan zagospodarowania działki

3.1. Lokalizacja

Przedmiotowy budynek znajduje się na działce nr 1783, obręb 0001 Czarnków, jedn. ewid. 300201_1 Czarnków. W bezpośrednim otoczeniu działki nr 1783 znajdują się:

- od strony północnej
 - dz. nr 1780 – działka drogowa (ul. Jasna),
- od strony południowej:
 - dz. nr 1799/1 – działka drogowa (ul. Rolna),
- od strony wschodniej:
 - dz. nr 1782 – działka niezabudowana, plac zabaw przynależący do przedszkola,
- od strony zachodniej:
 - dz. nr 1784 – działka zabudowana budynkiem usługowym (piekarnia i pawilon handlowo-usługowy).



3.2. Ukształtowanie i ogólny stan terenu

Teren ze znacznym spadkiem. Rzędne terenu wahają się od 74,4 m n.p.m. do 72,25 m n.p.m. Powierzchnia działki nr 1783 wynosi 1368 m². Obszar działki stanowią tereny Bi – inne tereny zabudowane.

3.3. Obiekty budowlane i infrastruktura techniczna

Obsługa komunikacyjna terenu odbywa się poprzez 2 istniejące zjazdy z drogi gminnej - ul. Rolna (dz. nr 1799/1). Na działce nr 1783 znajduje się istniejąca zabudowa w postaci budynku przedszkolnego oraz wiaty śmietnikowej. Na terenie objętym inwentaryzacją znajdują się także istniejące tereny utwardzone oraz tereny zielone (w tym część placu zabaw: piaskownica, huśtawki wagowe, bujaki).

Budynek przedszkolny posiada przyłącze wodne, przyłącze kanalizacji sanitarnej, przyłącze kanalizacji deszczowej, przyłącze gazowe, przyłącze elektroenergetyczne oraz telekomunikacyjne.



P.P.H. KRAJAN SP. Z O.O.
Wiśniewa 18
89-400 Sępólno Krajeńskie
tel. kom. 502 483 721
e-mail: pphkrajan@wp.pl

TEMAT: INWENTARYZACJA BUDOWLANA WRAZ Z OCENĄ STANU
TECHNICZNEGO BUDYNKU PUBLICZNEGO PRZEDSZKOLA NR 1
W CZARNKOWIE, CZARNKÓW, UL. ROLNA 2, DZ. NR 1783, OBRĘB
0001 CZARNKÓW, JEDN. EWID. 300201_1 CZARNKÓW

Str. 4

4. Opis stanu istniejącego obiektu

4.1. Układ przestrzenny i forma architektoniczna

Budynek w formie prostopadłościanu z ryzalitem na elewacji południowej (frontowej). Budynek 3-kondygnacyjny (piwnica, parter, piętro), przekryty stropodachem wentylowanym, dwuspadowym, o nachyleniu ok. 3°. Pokrycie stropodachu stanowi papa.

Wysokość górnej krawędzi elewacji frontowej (mierzona przed głównym wejściem do budynku) wynosi ok 7,37 m. Natomiast całkowita wysokość budynku – do kalenicy (mierzona przed głównym wejściem do budynku) wynosi ok 7,73 m. Budynek zaliczany jest do budynków niskich. Budynek wykonany jest w technologii tradycyjnej - murowanej. Budynek posiada 2 niezależne wejścia na poziomie parteru oraz 1 wejście zewnętrzne do wydzielonej części piwnicy. Wejście na elewacji frontowej dostępne z poziomu terenu (w wiatrołapie są schody wewnętrzne), natomiast pozostałe wejścia dostępne za pomocą schodów zewnętrznych.

Elewacje budynku wykończone tynkiem cementowo-wapiennym. Tynk główny w kolorze kremowym, cokół w kolorze szarym. Kominy wykończone tynkiem cementowo-wapiennym w kolorze pomarańczowym.

4.2. Przeznaczenie i program użytkowy obiektu

Budynek wykorzystywany jest w całości na potrzeby publicznego przedszkola nr 1 w Czarnkowie.

Piwnica budynku przeznaczona jest głównie na pomieszczenia gospodarcze. Oprócz pomieszczeń gospodarczych wydzielono tam także pralnię, szatnie i toaletę dla personelu oraz pomieszczenie woźnego.

Parter budynku składa się z: 2 wiatrołapów; korytarza z klatką schodową (pełniącego również funkcję szatni), pomieszczenia gospodarczego, biura, sali zajęć wyrównawczych, toalety dla personelu, sali zajęć logopedycznych, 2 sal przedszkolnych, szatni dla dzieci, łazienki z prysznicem oraz toalety dla dzieci.

Na piętrze budynku wydzielono: korytarz z klatką schodową (pełniący również funkcję szatni), 2 sale przedszkolne (każda z sal składa się z 2 pomieszczeń), toaletę dla dzieci oraz pomieszczenie kuchenne, pełniące funkcję zmywalni i rozdzielni posiłków.

Każda z sal przedszkolnych przeznaczona jest do zabawy, nauki i spożywania posiłków (przy zastosowaniu rozwiązań organizacyjnych zapewniających realizację programu wychowania przedszkolnego oraz bezpieczne i higieniczne warunki pobytu dzieci).

ZESTAWIENIE POWIERZCHNI

PIWNICA

Nr	Nazwa pomieszczenia	Powierzchnia podłogi [m ²]	Powierzchnia użytkowa [m ²]
-1.1	Korytarz + klatka schodowa	20,85	20,85
-1.2	Szatnia	9,08	9,08
-1.3	Pomieszczenie gospodarcze	4,56	4,56
-1.4	Pomieszczenie gospodarcze	2,47	2,47
-1.5	Pomieszczenie gospodarcze	12,28	12,28
-1.6	Pomieszczenie gospodarcze	3,30	3,30
-1.7	Pomieszczenie gospodarcze	11,99	11,99
-1.8	Pralnia	10,61	10,61
-1.9	WC	1,51	1,51
-1.10	Przedsiónek	1,75	1,75
-1.11	Pomieszczenie gospodarcze	13,91	13,91
-1.12	Pomieszczenie gospodarcze	7,48	7,48
-1.13	Pomieszczenie gospodarcze	11,75	11,75
-1.14	Pomieszczenie gospodarcze	20,66	20,66
-1.15	Korytarz	2,73	2,73
-1.16	Pomieszczenie woźnego	4,68	4,68
-1.17	Kotłownia	10,72	10,72
-1.18	Pomieszczenie gospodarcze	19,52	19,52
-1.19	Pomieszczenie gospodarcze	1,56	0,86
OGÓŁEM SUMA POWIERZCHNI		171,41	170,71



P.P.H. KRAJAN SP. Z O.O.
Wiśniewa 18
89-400 Sępólno Krajeńskie
tel. kom. 502 483 721
e-mail: pphkrajan@wp.pl

TEMAT: INWENTARYZACJA BUDOWLANA WRAZ Z OCENĄ STANU
TECHNICZNEGO BUDYNKU PUBLICZNEGO PRZEDSZKOLA NR 1
W CZARNKOWIE, CZARNKÓW, UL. ROLNA 2, DZ. NR 1783, OBRĘB
0001 CZARNKÓW, JEDN. EWID. 300201_1 CZARNKÓW

Str. 5

PARTER

Nr	Nazwa pomieszczenia	Powierzchnia podłogi [m ²]	Powierzchnia użytkowa [m ²]
0.1	Wiatrołap	4,02	4,02
0.2	Korytarz + klatka schodowa	43,23	43,23
0.3	Pomieszczenie gospodarcze	3,92	3,92
0.4	Biuro	7,13	7,13
0.5	Sala zajęć wyrównawczych	13,06	13,06
0.6	Wiatrołap	2,37	2,37
0.7	WC	2,18	2,18
0.8	Logopedia	17,71	17,71
0.9	Sala	40,44	40,44
0.10	Sala	41,87	41,87
0.11	Szatnia	5,07	5,07
0.12	Łazienka	3,86	3,86
0.13	WC dzieci	6,63	6,63
OGÓŁEM SUMA POWIERZCHNI		191,49	191,49

PIĘTRO

Nr	Nazwa pomieszczenia	Powierzchnia podłogi [m ²]	Powierzchnia użytkowa [m ²]
1.1	Korytarz + klatka schodowa	42,03	42,03
1.2	Sala	33,01	33,01
1.3	Sala	19,09	19,09
1.4	WC	23,46	23,46
1.5	Sala	26,80	26,80
1.6	Sala	27,20	27,20
1.7	Zmywalnia + rozdzielnia	18,81	18,81
OGÓŁEM SUMA POWIERZCHNI		190,40	190,40

4.3. Charakterystyczne parametry obiektu

Parametr	Dane budynku
Długość max budynku	22,55 m
Szerokość max budynku	11,96 m
Szerokość elewacji frontowej	22,55 m
Powierzchnia podłogi	553,30 m ²
Powierzchnia użytkowa	552,60 m ²
Powierzchnia zabudowy budynku	240,20 m ²
Maksymalna wysokość (mierzona przed głównym wejściem do budynku)	7,73 m
Wysokość górnej krawędzi elewacji frontowej (mierzona przed głównym wejściem do budynku)	7,37 m
Kubatura brutto	ok. 2168,36 m ³
Poziom	+/- 0,00 = ok. 73,70 m n.p.m
Liczba kondygnacji nadziemnych	2
Liczba kondygnacji podziemnych	1
Liczba lokali mieszkalnych	0
Liczba lokali użytkowych	1



P.P.H. KRAJAN SP. Z O.O.
Wiśniewa 18
89-400 Sępólno Krajeńskie
tel. kom. 502 483 721
e-mail: pphkrajan@wp.pl

TEMAT: INWENTARYZACJA BUDOWLANA WRAZ Z OCENĄ STANU
TECHNICZNEGO BUDYNKU PUBLICZNEGO PRZEDSZKOLA NR 1
W CZARNKOWIE, CZARNKÓW, UL. ROLNA 2, DZ. NR 1783, OBRĘB
0001 CZARNKÓW, JEDN. EWID. 300201_1 CZARNKÓW

Str. 6

4.4. Rozwiązania konstrukcyjno- materiałowe

UWAGA: w ramach opracowania nie dokonywano odkrywek elementów istniejących, ich parametry przyjęto na podstawie inwentaryzacji archiwalnej.

- Fundamenty

Ławy z betonu żwirowego zbrojone stalą $\phi 12$.

- Ściany

Ściany z cegły ceramicznej pełnej oraz pustaków żużlowych.

- Stropy

Stropy piwnicy i parteru gęstożebrowe typu DZ. Strop piętra z płyt kanałowych.

- Stropodach

Stropodach wentylowany, pokryty papą. Konstrukcja nośna w postaci stropu z płyt kanałowych. Warstwę spadkową wykonano z płyt korytkowych opartych na ściankach ażurowych.

- Schody

Schody wewnętrzne żelbetowe, wykończone lastrico. Schody zewnętrzne na parter stalowe, ażurowe. Schody zewnętrzne do piwnicy żelbetowe.

- Kominy

Kominy murowane z cegły ceramicznej pełnej.

- Stolarka

Stolarka okienna PVC. Jedynie na klatce schodowej stolarka okienna drewniana. Stolarka drzwiowa zewnętrzna PVC. Stolarka drzwiowa wewnętrzna drewnopodobna.

- Posadzki

Posadzka piwnicy betonowa, w zależności od pomieszczenia wykończona lastrico, farba do betonu lub płytkami ceramicznymi. Posadzki parteru wykończone płytkami ceramicznymi, panelami, lastrico oraz wykładziną PVC. Posadzki piętra wykończone płytkami ceramicznymi, lastrico oraz wykładziną PVC.

- Tynki i okładziny

Tynki zewnętrzne cementowo-wapienne. Tynki wewnętrzne cementowo-wapienne. W pomieszczeniach higieniczno-sanitarnych i kuchennych okładzina ścienna z płytek ceramicznych.

- Parapety zewnętrzne i wewnętrzne

Parapety zewnętrzne z blachy powlekanej w kolorze brązowym. Parapety wewnętrzne PVC. Parapety wewnętrzne w łazienkach i pomieszczeniu kuchennym wyłożone płytkami ceramicznymi.

- Rynny i rury spustowe

Rynny i rury spustowe z blachy powlekanej w kolorze srebrnym.

- Izolacje termiczne

Izolacja termiczna posadzki na gruncie: suprema gr. 5cm. Izolacja termiczna ścian zewnętrznych fundamentowych / piwnicznych: brak. Izolacja termiczna ścian zewnętrznych nadziemia: brak. Izolacja termiczna stropodachu: wełna gr. ok 7cm.

- Instalacje

Budynek wyposażony jest w wewnętrzne instalacje: elektryczną, telekomunikacyjną, wodną, kanalizacji sanitarnej, centralnego ogrzewania (zasilane z lokalnej kotłowni gazowej o mocy 48kW). Wentylacja budynku grawitacyjna. Budynek wyposażony jest także w instalację odgromową. Ciepła woda zapewniana jest z bojlerów elektrycznych.



P.P.H. KRAJAN SP. Z O.O.
Wiśniewa 18
89-400 Sępólno Krajeńskie
tel. kom. 502 483 721
e-mail: pphkrajan@wp.pl

TEMAT: INWENTARYZACJA BUDOWLANA WRAZ Z OCENĄ STANU
TECHNICZNEGO BUDYNKU PUBLICZNEGO PRZEDSZKOLA NR 1
W CZARNKOWIE, CZARNKÓW, UL. ROLNA 2, DZ. NR 1783, OBRĘB
0001 CZARNKÓW, JEDN. EWID. 300201_1 CZARNKÓW

Str. 7

4.5. Dokumentacja fotograficzna



Zdj. 1. Elewacja południowa (frontowa)



Zdj. 2. Elewacja północna



P.P.H. KRAJAN SP. Z O.O.
Wiśniewa 18
89-400 Sępólno Krajeńskie
tel. kom. 502 483 721
e-mail: pphkraj@wp.pl

TEMAT: INWENTARYZACJA BUDOWLANA WRAZ Z OCENĄ STANU
TECHNICZNEGO BUDYNKU PUBLICZNEGO PRZEDSZKOLA NR 1
W CZARNKOWIE, CZARNKÓW, UL. ROLNA 2, DZ. NR 1783, OBRĘB
0001 CZARNKÓW, JEDN. EWID. 300201_1 CZARNKÓW

Str. 8



Zdj. 3. Elewacja wschodnia



Zdj. 4. Elewacja zachodnia



P.P.H. KRAJAN SP. Z O.O.
Wiśniewa 18
89-400 Sępólno Krajeńskie
tel. kom. 502 483 721
e-mail: pphkrajan@wp.pl

TEMAT: INWENTARYZACJA BUDOWLANA WRAZ Z OCENĄ STANU TECHNICZNEGO BUDYNKU PUBLICZNEGO PRZEDSZKOLA NR 1 W CZARNKOWIE, CZARNKÓW, UL. ROLNA 2, DZ. NR 1783, OBRĘB 0001 CZARNKÓW, JEDN. EWID. 300201_1 CZARNKÓW

Str. 9

5. Ocena stanu technicznego w zakresie możliwości wykonania termomodernizacji

Oceny stanu technicznego dokonano w oparciu o wizję lokalną. Na potrzeby opracowania przyjęto następujące kryteria oceny:

Lp.	Klasyfikacja stanu technicznego elementu	Zużycie [%]	Kryterium oceny
1	Bardzo dobry	0-10	Element budynku (lub rodzaj konstrukcji, wykończenia, wyposażenia) jest dobrze utrzymany, konserwowany, nie wykazuje zużycia i uszkodzeń. Cechy i właściwości wbudowanych materiałów odpowiadają wymogom normy.
2	Dobry	11-30	Element budynku nie wykazuje większego zużycia. Mogą wystąpić nieznaczne uszkodzenia wynikające z użytkowania szczególnie mechaniczne.
3	Średni	31-50	Element budynku utrzymany jest zadowalająco. Celowy jest remont bieżący polegający na drobnych naprawach, uzupełnieniach, konserwacji, impregnacji itp.
4	Niezadowolający	51-70	W elementach budynku występują średnie uszkodzenia i ubytki nie zagrażające bezpieczeństwu publicznemu. Celowy jest częściowy remont kapitalny.
5	Zły	>71	W elementach budynku występują znaczne uszkodzenia, ubytki. Cechy i właściwości wbudowanych materiałów mają obniżoną wartość

- Fundamenty

W ramach opracowania nie dokonywano odkrywek fundamentów.

- Ściany piwnicy

Od strony wewnętrznej budynku nie stwierdzono spękań i zarysowań mogących świadczyć o ewentualnym nierównomiernym osiadaniu budynku bądź utracie nośności elementów. Występują ubytki w okładzinach i tynkach. Stan techniczny ocenia się jako średni.

- Ściany parteru i piętra

Od strony wewnętrznej i zewnętrznej budynku nie stwierdzono spękań i zarysowań mogących świadczyć o utracie nośności elementów. Na elewacjach występują zarysowania oraz ubytki w tynkach. Stan techniczny ocenia się jako średni.



Zdj. 5. Ubytki na elewacji wschodniej



P.P.H. KRAJAN SP. Z O.O.
Wiśniewa 18
89-400 Sępólno Krajeńskie
tel. kom. 502 483 721
e-mail: pphkrajan@wp.pl

TEMAT: INWENTARYZACJA BUDOWLANA WRAZ Z OCENĄ STANU
TECHNICZNEGO BUDYNKU PUBLICZNEGO PRZEDSZKOLA NR 1
W CZARNKOWIE, CZARNKÓW, UL. ROLNA 2, DZ. NR 1783, OBRĘB
0001 CZARNKÓW, JEDN. EWID. 300201_1 CZARNKÓW

Str. 10



Zdj. 6. Zarysowanie na elewacji północnej



Zdj. 7. Ubytki na elewacji północnej



P.P.H. KRAJAN SP. Z O.O.
Wiśniewa 18
89-400 Sępólno Krajeńskie
tel. kom. 502 483 721
e-mail: pphkrajan@wp.pl

TEMAT: INWENTARYZACJA BUDOWLANA WRAZ Z OCENĄ STANU
TECHNICZNEGO BUDYNKU PUBLICZNEGO PRZEDSZKOLA NR 1
W CZARNKOWIE, CZARNKÓW, UL. ROLNA 2, DZ. NR 1783, OBRĘB
0001 CZARNKÓW, JEDN. EWID. 300201_1 CZARNKÓW

Str. 11



Zdj. 8. Zarysowania tynku na elewacji zachodniej

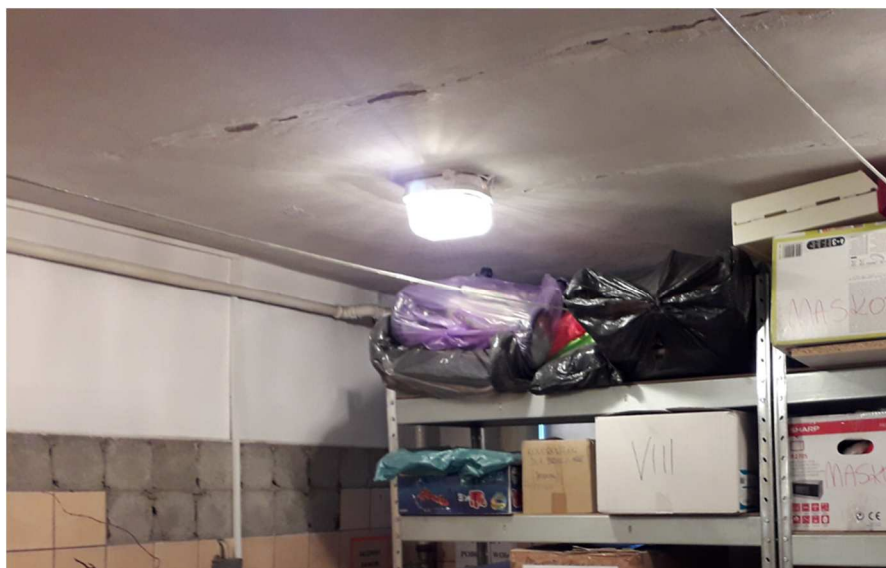
- Nadproża

Nie zauważono nadmiernego ugięcia nadproży lub ich uszkodzenia. Stan techniczny nadproży ocenia się jako dobry.

- Stropy

Przeglądu stropów dokonano z poziomu podłogi na poszczególnych kondygnacjach. W żadnym z pomieszczeń nie stwierdzono zarysowań oraz nadmiernych ugięć mogących świadczyć o utracie nośności. Stan techniczny stropów parteru i piętra ocenia się jako dobry.

Stropy piwnicy z lokalnymi uszkodzeniami, ubytkami tynków, w pomieszczeniu nr. -1.18 widoczne ślady po bruzdowaniu. Stan techniczny stropu piwnicy ocenia się jako średni.



Zdj. 9. Strop w pomieszczeniu nr -1.18



P.P.H. KRAJAN SP. Z O.O.
Wiśniewa 18
89-400 Sępólno Krajeńskie
tel. kom. 502 483 721
e-mail: pphkrajan@wp.pl

TEMAT: INWENTARYZACJA BUDOWLANA WRAZ Z OCENĄ STANU TECHNICZNEGO BUDYNKU PUBLICZNEGO PRZEDSZKOLA NR 1 W CZARNKOWIE, CZARNKÓW, UL. ROLNA 2, DZ. NR 1783, OBRĘB 0001 CZARNKÓW, JEDN. EWID. 300201_1 CZARNKÓW

Str. 12

- **Pokrycie dachowe**

Przeglądu pokrycia dachowego dokonano z poziomu dachu. Stan techniczny pokrycia papowego ocenia się jako bardzo dobry.

- **Kominy**

Przeglądu kominów dokonano z poziomu poszczególnych kondygnacji oraz z dachu. Na kominach murowanych, nad połacią dachową, stwierdzono liczne pęknięcia w tynkach, a także nieprawidłowe zakończenie kominów wentylacyjnych ponad dachem - wylot górny zamiast bocznego (dopuszcza się wyloty do góry, ale powinny one być zabezpieczone daszkami lub odpowiednimi nasadami kominowymi). Ponadto jeden z kominów wentylacyjnych (z pom. nr 0.10 i 1.6) nie posiada żadnego wylotu. Stan techniczny kominów murowanych ocena się jako średni.

Kominki stalowe z oznakami korozji – stan techniczny niezadowolający.



Zdj. 10, 11. Zarysowania tynku na kominach murowanych, kominki stalowe



Zdj. 12. Brak wylotów z komina



P.P.H. KRAJAN SP. Z O.O.
Wiśniewa 18
89-400 Sępólno Krajeńskie
tel. kom. 502 483 721
e-mail: pphkrajan@wp.pl

TEMAT: INWENTARYZACJA BUDOWLANA WRAZ Z OCENĄ STANU
TECHNICZNEGO BUDYNKU PUBLICZNEGO PRZEDSZKOLA NR 1
W CZARNKOWIE, CZARNKÓW, UL. ROLNA 2, DZ. NR 1783, OBRĘB
0001 CZARNKÓW, JEDN. EWID. 300201_1 CZARNKÓW

Str. 13

- Stolarka

Stolarka zewnętrzna drzwiowa w dobrym stanie technicznym. Stolarka okienna drewniana w średnim stanie technicznym. Stolarka okienna PVC w bardzo dobrym stanie technicznym.

- Rynny i rury spustowe

Stan techniczny ocenia się jako dobry.

- Studzienki przy oknach piwnicznych

Studzienki przy oknach piwnicznych z ubytkami. Stan techniczny średni.

- Schody zewnętrzne

Schody zewnętrzne na parter stalowe - stan techniczny ocenia się jako bardzo dobry. Schody zewnętrzne do piwnicy żelbetowe – stan techniczny dobry.

PODSUMOWANIE

Oględziny elementów budynku, pozwalają stwierdzić, że:

- Mając na uwadze obowiązujące przepisy, istniejący budynek nie spełnia wszystkich kryteriów stawianych dla tego typu budynków. Jednak badanie zgodności z obecnie obowiązującymi przepisami prawa nie jest przedmiotem tego opracowania.
- Budynek nie spełnia obecnie obowiązujących warunków technicznych dotyczących oszczędności energii i izolacyjności cieplnej (brak ocieplenia ścian, niewystarczające ocieplenie stropodachu, przestarzała stolarka okienna i drzwiowa);
- Konstrukcja budynku jest w dobrym stanie technicznym. Nie stwierdzono uszkodzeń, zarysowań, odkształceń elementów konstrukcyjnych, ani ich nadmiernego ugięcia czy objawów intensywnej korozji, które mogłyby świadczyć o utracie nośności.
- Na elewacjach występują zarysowania, uszkodzenia i zniszczenia elementów wykończeniowych (powłok malarskich, tynków).
- Pokrycie papowe w stanie technicznym bardzo dobrym.
- Elewacje budynku wymagają remontu.
- Termomodernizacja budynku jest możliwa (a wręcz konieczna) do wykonania i nie spowoduje zagrożenia dla bezpieczeństwa konstrukcji, bezpieczeństwa użytkowników budynku, ani też nie obniży przydatności do użytkowania.

Projektant Konstrukcyjno-budowlany
mgr inż. Gabriela Szpojda
Upr. Nr KUP/0049/PWBKb/21

/ podpis projektanta /

Projektant Konstrukcyjno-budowlany
mgr inż. Wojciech Sienkiewicz
Upr. Nr KUP/0109/PWOK/08

/ podpis projektanta /



P.P.H. KRAJAN SP. Z O.O.
Wiśniewa 18
89-400 Sępólno Krajeńskie
tel. kom. 502 483 721
e-mail: pphkrajan@wp.pl

TEMAT: INWENTARYZACJA BUDOWLANA WRAZ Z OCENĄ STANU
TECHNICZNEGO BUDYNKU PUBLICZNEGO PRZEDSZKOLA NR 1
W CZARNKOWIE, CZARNKÓW, UL. ROLNA 2, DZ. NR 1783, OBRĘB
0001 CZARNKÓW, JEDN. EWID. 300201_1 CZARNKÓW

Str. 14

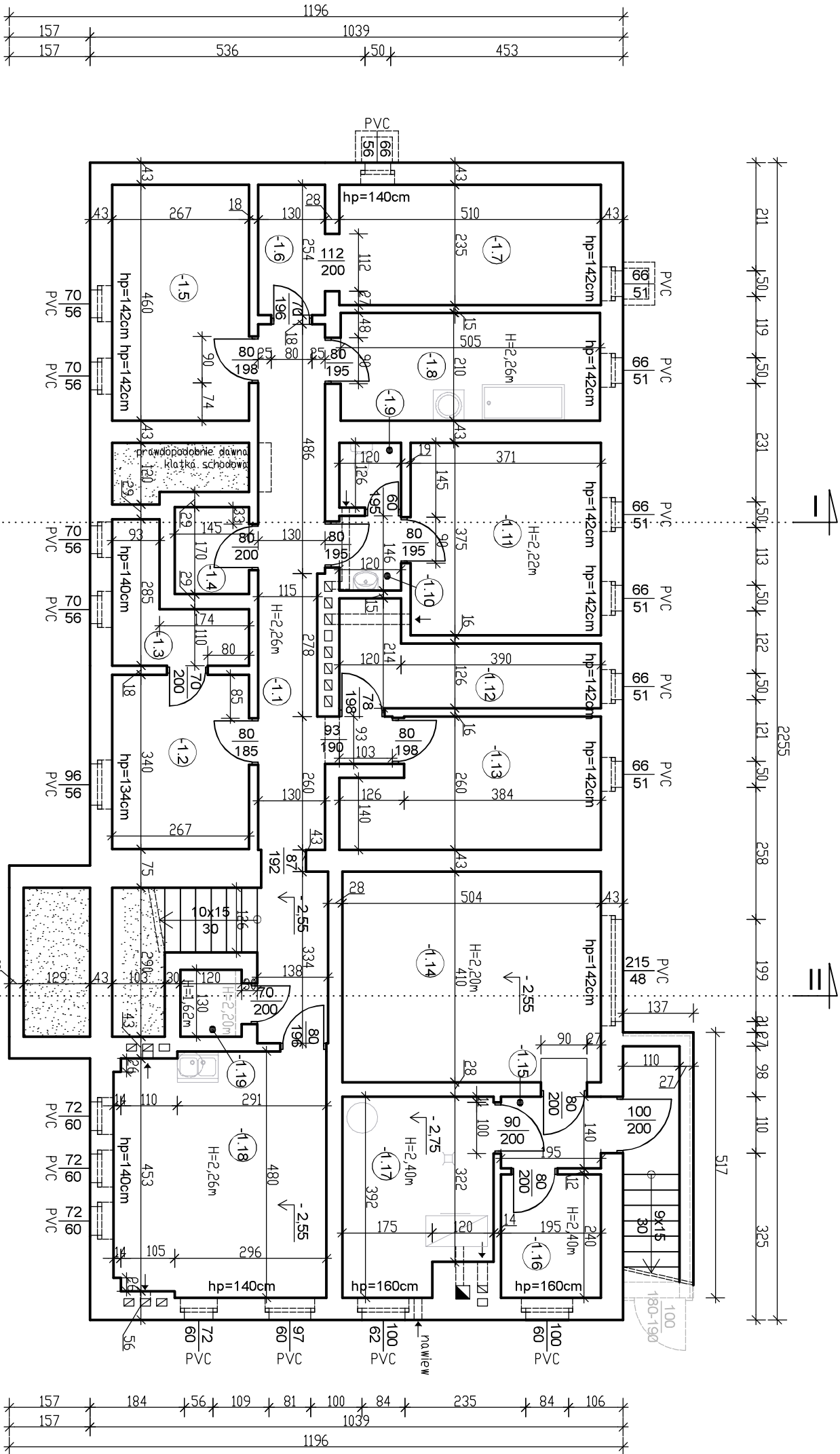
II. CZĘŚĆ RYSUNKOWA

UWAGA:
1. Powierzchnie pomieszczeń obliczone zgodnie z Dz. U. z 2022r., poz. 1679

Piwnica – powierzchnia podłogi			
wysokość	<140cm	140–220cm	>220cm
powierzchnia [m ²]	0,00	1,40	170,01

2. Podane na rysunku wymiary drzwi dotyczą wymiarów skrzydła drzwiowego tzn. np. dla drzwi o wymiarze 90/200cm otwór w ścianie wynosi ok.100/205cm.
3. Dla okien podano wymiar ościeży wewnątrz budynku, tj. wymiar otworu w ścianie.

B I L A N S P O W I E R Z C H N I				
PIWNICA				
NR POM.	NAZWA POMIESZCZENIA	RODZAJ POSADZKI	POW.PODŁ.	POW. UŻYTK.
-1.1	Korytarz + kl.schodowa	LASTRICO	20,85	20,85
-1.2	Sztabnia	LASTRICO	9,08	9,08
-1.3	Pom.gospodarcze	FARBA DO BET.	4,56	4,56
-1.4	Pom.gospodarcze	LASTRICO	2,47	2,47
-1.5	Pom.gospodarcze	FARBA DO BET.	12,28	12,28
-1.6	Pom.gospodarcze	FARBA DO BET.	3,30	3,30
-1.7	Pom.gospodarcze	FARBA DO BET.	11,99	11,99
-1.8	Pralnia	LASTRICO	10,61	10,61
-1.9	WC	LASTRICO	1,51	1,51
-1.10	Przedstonek	LASTRICO	1,75	1,75
-1.11	Pom.gospodarcze	LASTRICO	13,91	13,91
-1.12	Pom.gospodarcze	LASTRICO	7,48	7,48
-1.13	Pom.gospodarcze	LASTRICO	11,75	11,75
-1.14	Pom.gospodarcze	FARBA DO BET.	20,66	20,66
-1.15	Korytarz	PEYTKI CERAM.	2,73	2,73
-1.16	Pom.woźnego	PEYTKI CERAM.	4,68	4,68
-1.17	Kotłownia	PEYTKI CERAM.	10,72	10,72
-1.18	Pom.gospodarcze	LASTRICO	19,52	19,52
-1.19	Pom.gospodarcze	LASTRICO	1,56	0,86
OGÓŁEM SUMA POWIERZCHNI			171,41	170,71



Rzut piwnicy skala 1:100

STATUS:

INWENTARYZACJA BUDOWLANA

KRAJAN
PRZEDSIĘBIORSTWO PRODUKCYJNO-HANDLOWE
KRAJAN Sp. z o.o.
Wiśniewa 18
89-400 Sepólno Krajeńskie
tel.: 502 483 721
email: pphkraj@wp.pl
www: www.pphkraj.pl

INWESTOR:	GINA MIASTA CZARNKÓW PL. WOLNOŚCI 6 64-700 CZARNKÓW
OBIEKT:	BUDYNEK PUBLICZNEGO PRZEDSZKOLA NR 1 W CZARNKOWIE
LOKALIZACJA:	CZARNKÓW, UL. ROLNA 2, DZ. NR 1783. OBRĘB NR 0001 CZARNKÓW, JEJEN.EWID. 300201_1 CZARNKÓW
TYTUŁ RYS.:	RZUT PIWNICY
PROJEKTANT KONSTRUKCYJNO-BUDOWLANY:	mgr inż. Wojciech Stenkiewicz Upr.Nr.KUP.0108/PWOK/08
PROJEKTANT KONSTRUKCYJNO-BUDOWLANY:	mgr inż. Gabriela Szpida Upr.Nr.KUP.0049/PW8Kb/21
SKALA	1:100
NR. PROJ.	3/2023
NR. RYS.	11
DATA:	05.2023

B I L A N S P O W I E R Z C H N I			
PARTER			
NR. POM.	NAZWA POMIESZCZENIA	RODZAJ POSADZKI	POW. UŻYTK. =POW.PODL.
0.1	Wiatrołop	PLYTKI CERAM.	4.02
0.2	Korytarz + kł.schodowa	PLYTKI+LASTR.	43.23
0.3	Pomieszczenie gospodarcze	WKŁ. PVC	3.92
0.4	Biuro	PLYTKI CERAM.	7.13
0.5	Sala zajęć wyrównawczych	PANELE	13.06
0.6	Wiatrołop	LASTRICO	2.37
0.7	WC	PLYTKI CERAM.	2.18
0.8	Logopedia	PLYTKI CERAM.	17.71
0.9	Sala	WKŁ. PVC	40.44
0.10	Sala	WKŁ. PVC	41.87
0.11	Szatnia	PLYTKI CERAM.	5.07
0.12	Łazienka	PLYTKI CERAM.	3.86
0.13	WC dzieci	PLYTKI CERAM.	6.63
OGÓŁEM SUMA POWIERZCHNI			191.49

UWAGA!

1. Powierzchnie pomieszczeń obliczone zgodnie z Dz. U. z 2022r., poz. 1679

Parter – powierzchnia podłogi			
wysokość	<140cm	140–220cm	>220cm
powierzchnia [m ²]	0,00	0,00	191,49

2. Podane na rysunku wymiary drzwi dotyczą wymiarów skrzydła drzwiowego tzn. np. dla drzwi o wymiarze 90/210cm otwór w ścianie wynosi ok.100/205cm.
3. Dla okien podano wymiar ościeży wewnątrz budynku, t.j. wymiar otworu w ścianie.

Rzut parteru
skala 1:100

STATUS:

INWENTARYZACJA BUDOWLANA



PRZEDSIĘBIORSTWO PRODUKCYJNO-HANDLOWE
KRAJAN Sp. z o.o.
Wiśniewa 18
89-400 Sepolno Krajeńskie
tel.: 502 483 721
email: pphkraj@wp.pl
www: www.pphkraj.pl

INWESTOR:				GMINA MIASTA CZARNKÓW			
				PL. WOLNOŚCI 6			
				64-700 CZARNKÓW			
OBIEKT:				BUDYNEK PUBLICZNEGO PRZEDSZKOLA NR 1			
				W CZARNKOWIE			
LOKALIZACJA:				CZARNKÓW, UL. ROLNA 2, DZ. NR 1783.			
				OBRĘB NR 0001 CZARNKÓW, JEDN EWID.			
				300201.1 CZARNKÓW			
TYTUŁ RYS.:				RZUT PARTERU			
PROJEKTANT KONSTRUKCYJNO-BUDOWLANY:							
mgr inż. Wojciech Stenkiewicz				mgr inż. Gabriela Szpida			
Upis Nr. KUP.0108/PWOK.08				Upis Nr. KUP.0049/PWOKb.21			
SKALA		NR. PROJ.		NR. RYS.		DATA:	
1:100		3/2023		21		05.2023	

B I L A N S P O W I E R Z C H N I			
PIĘTRO			
NR. POM.	NAZWA POMIESZCZENIA	RODZAJ POSADZKI	POW. UŻYTK. =POW.PODŁ.
1.1	Korytarz + kl.schodowa	LASTRICO	42.03
1.2	Sala	WYKL. PVC	33,01
1.3	Sala	WYKL. PVC	19,09
1.4	WC	PLYTKI CERAM.	23,46
1.5	Sala	WYKL. PVC	26,80
1.6	Sala	WYKL. PVC	27,20
1.7	Zmywalnia + rozdzielnia	PLYTKI CERAM.	18,81
OGÓŁEM SUMA POWIERZCHNI			190,40

UWAGA!

1. Powierzchnie pomieszczeń obliczone zgodnie z Dz. U. z 2022r., poz. 1679

Piętro – powierzchnia podłogi			
wysokość	<140cm	140–220cm	>220cm
powierzchnia [m ²]	0,00	0,00	190,40

2. Podane na rysunku wymiary drzwi dotyczą wymiarów skrzydła drzwiowego tzn. np. dla drzwi o wymiarze 90/200cm otwór w ścianie wynosi ok.100/205cm.
3. Dla okien podano wymiar ościeży wewnętrzz budynku, t.j. wymiar otworu w ścianie.
4. Pod sufitami podwieszanymi podano prawdopodobny przebieg kanałów wentylacyjnych.

Rzut piętra
skala 1:100

STATUS:

INWENTARYZACJA BUDOWLANA



PRZEDSIĘBIORSTWO PRODUKCYJNO-HANDLOWE
KRAJAN Sp. z o.o.
Wiśniewa 18
89-400 Sepolno Krajeńskie
tel.: 502 483 721
email: pbpkrajan@wp.pl
www: www.pbpkrajan.pl

INWESTOR:

GINNA MIASTA CZARNKÓW
PL. WOLNOŚCI 6
64-700 CZARNKÓW

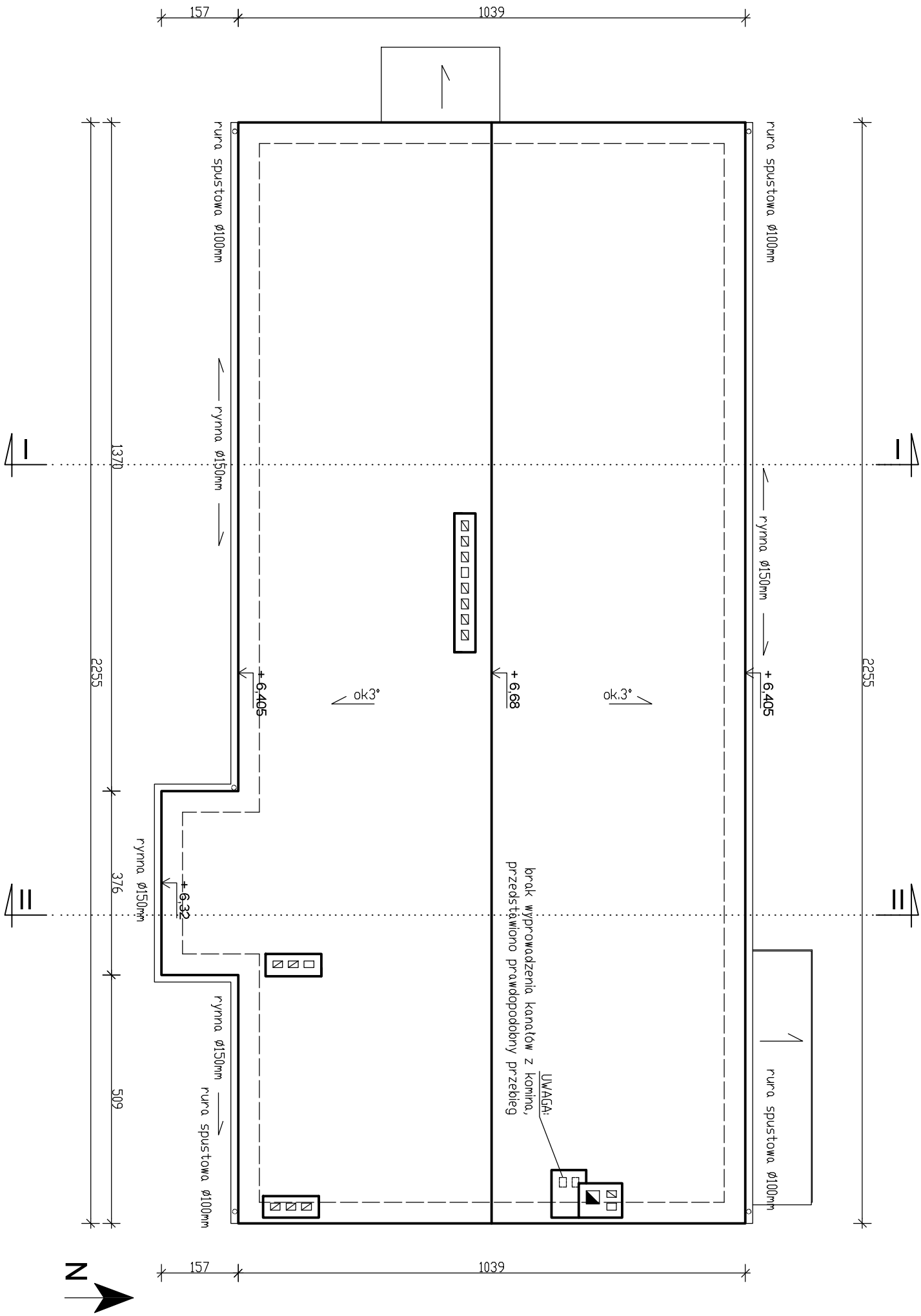
OBIEKT:

BUDYNEK PUBLICZNEGO PRZEDSZKOLA NR 1
W CZARNKOWIE

LOKALIZACJA: CZARNKÓW, UL. ROLNA 2, DZ. NR 1783.
OBREB NR 0001 CZARNKÓW, JEDE.N.EWID.
300201_1 CZARNKÓW

TYTUŁ RYS.: RZUT PIĘTRA

PROJEKTANT KONSTRUKCYJNO-BUDOWLANY:			
mgr inż. Wojciech Sienkiewicz Upi.Nr.KUP/0108/PWOK/08		PROJEKTANT KONSTRUKCYJNO-BUDOWLANY: mgr inż. Gabriela Szpolda Upi.Nr.KUP/0049/PW8Kb/21	
SKALA 1:100	NR. PROJ 3/2023	NR. RYS. 31	DATA: 05.2023



Rzut dachu

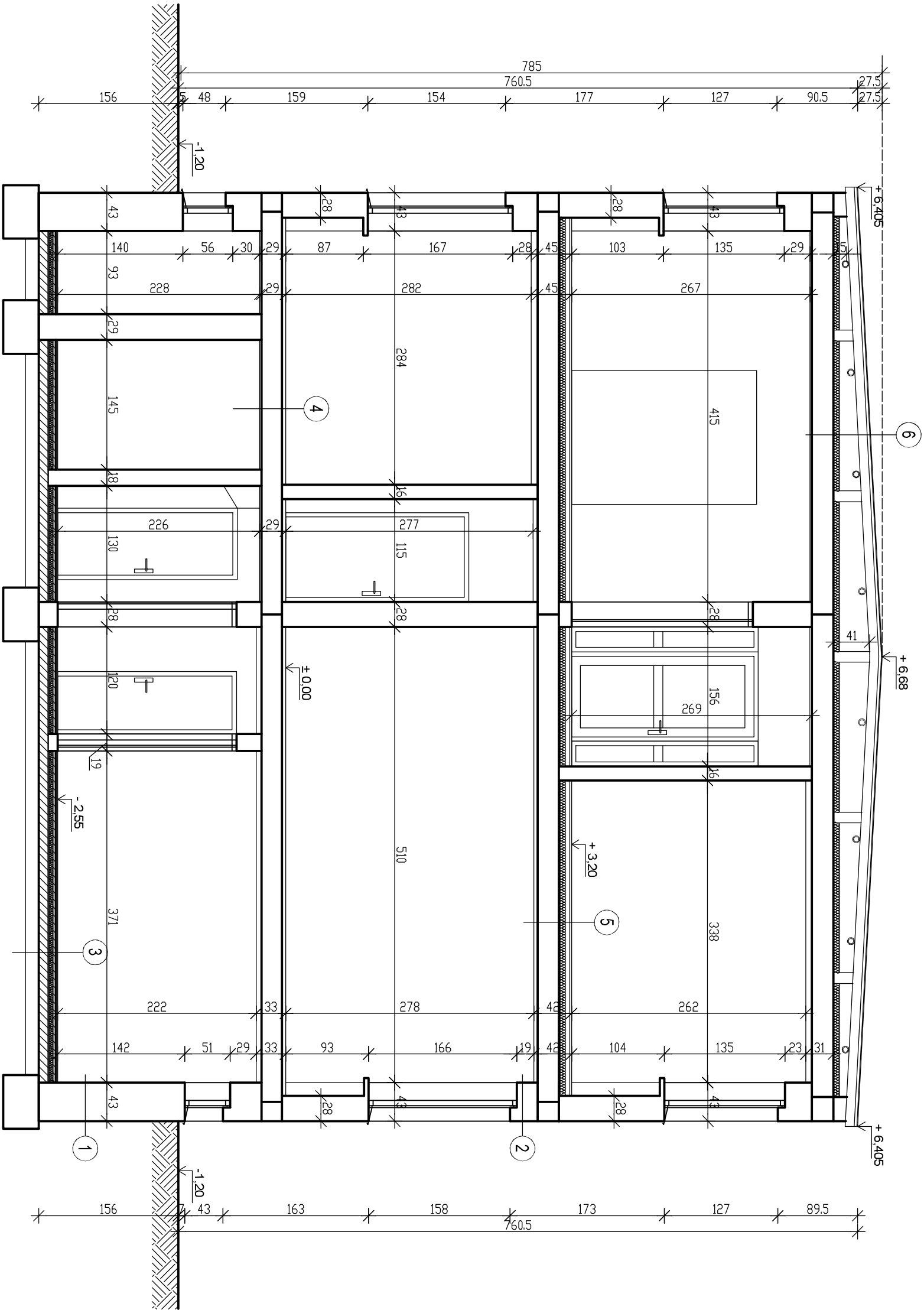
skala 1:100

STATUS: INWENTARYZACJA BUDOWLANA



PRZEDSIĘBIORSTWO PRODUKCYJNO-HANDLOWE
KRAJAN Sp. z o.o.
Wiśniewa 18
89-400 Sepólno Krajeńskie
tel.: 502 483 721
email: pphkraj@wp.pl
www: www.pphkraj.pl

INWESTOR:	GMINA MIASTA CZARNKÓW PL. WOLNOŚCI 6 64-700 CZARNKÓW		
OBIEKT:	BUDYNEK PUBLICZNEGO PRZEDSZKOLA NR 1 W CZARNKOWIE		
LOKALIZACJA:	CZARNKÓW, UL. ROLNA 2, DZ. NR 1783, OBRĘB NR 0001 CZARNKÓW, JEDN. EWID. 300201, 1 CZARNKÓW		
TYTUŁ RYS.:	RZUT DACHU		
PROJEKTANT KONSTRUKCYJNO-BUDOWLANY: mgr inż. Wojciech Sienkiewicz Upr.Nr.KUP.0708/PWOK/08			
PROJEKTANT KONSTRUKCYJNO-BUDOWLANY: mgr inż. Gabriela Szpolda Upr.Nr.KUP.0049/PW8Kb/21			
SKALA	NR. PROJ.	NR. RYS.	DATA:
1:100	3/2023	41	05.2023



1	ściana podziemia
2,5	tylnk cementowo-wapienny
38,0	cegła ceramiczna pełna
2,5	tylnk cementowo-wapienny

2	ściana nadziemia
2,5	tylnk cementowo-wapienny
38,0	cegła ceramiczna pełna
2,5	tylnk cementowo-wapienny

3	podłoga na gruncie
2,0	łasztico
3,0	podkład cementowy
5,0	izolacja termiczna
1,0	papa na lepku
10,0	podkład betonowy
15,0	podsyłka piaskowa

4	strop piwnicy*
1,5	plytki ceram.
2,0	podkład cementowy
0,5	papa
23,0	strop DZ-3
2,0	tylnk cementowo-wapienny

* prawdopodobne warstwy stropu

5	strop parteru*
0,5	wykładzina PVC
2,0	łasztico
5,0	podkład cementowy
7,0	izolacja akustyczna
0,5	papa
23,0	strop DZ-3
2,0	tylnk cementowo-wapienny
2,0	warstwa wyrównawcza tynku

* prawdopodobne warstwy stropu

6	stropodach*
1,0	papa
3,0	podkład cementowy
10,0	plyty korytkowe
8,0-34,0	puszka powietrzna
7,0	izolacja z wełny
24,0	strop kanałowy
2,0	tylnk cementowo-wapienny

* prawdopodobne warstwy stropu

Przekrój I-I

skala 1:50

STATUS:

INWENTARYZACJA BUDOWLANA



PRZEDSIĘBIORSTWO PRODUKCYJNO-HANDLOWE
KRAJAN Sp. z o.o.
Wiśniewa 18
89-400 Sepolno Krajeńskie
tel.: 502 483 721
email: pphkrajana@wp.pl
www: www.pphkrajana.pl

INWESTOR: GMINA MIASTA CZARNKÓW

PL. WOLNOŚCI 6
64-700 CZARNKÓW

OBIEKT: BUDYNEK PUBLICZNEGO PRZEDSZKOLA NR 1
W CZARNKOWIE

LOKALIZACJA: CZARNKÓW, UL. ROLNA 2, DZ. NR 1783.

OBREB NR 0001 CZARNKÓW, JEDN. EWID.

300201_1 CZARNKÓW

TYTUŁ RYS.: PRZEKRÓJ I-I

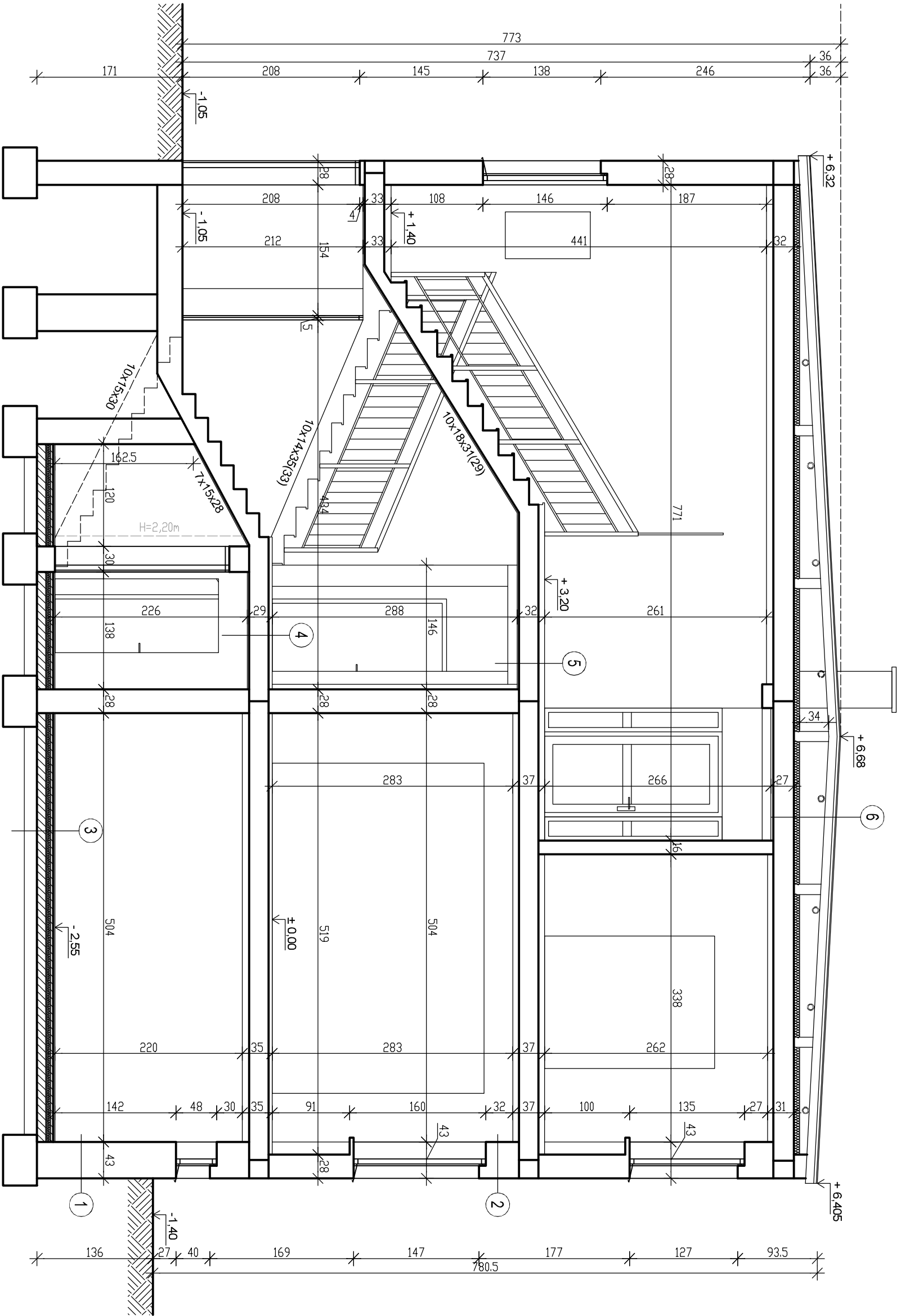
PROJEKTANT KONSTRUKCYJNO-BUDOWLANY: mgr inż. Wojciech Sienkiewicz

Upr.Nr.KUP.0108/PWOK/08

PROJEKTANT KONSTRUKCYJNO-BUDOWLANY: mgr inż. Gabriela Szpida

Upr.Nr.KUP.0049/PW8Kb/21

SKALA 1:50 NR. PROJ. 3/2023 NR. RYS. 51 DATA: 05.2023



5	strop parteru*
2,0	lastnco
4,5	podkad cementowy
0,5	papa
23,0	strop DZ-3
2,0	tynk cementowo-wapienny

* prawdopodobne warstwy stropu

6	stropodach*
1,0	papa
3,0	podkad cementowy
10,0	plyty korkowe
0,0-34,0	puszka powietrzna
7,0	izolacja z wełny
24,0	strop kanałowy
3,0	tynk cementowo-wapienny

* prawdopodobne warstwy stropu

Przekrój II-II

skala 1:50

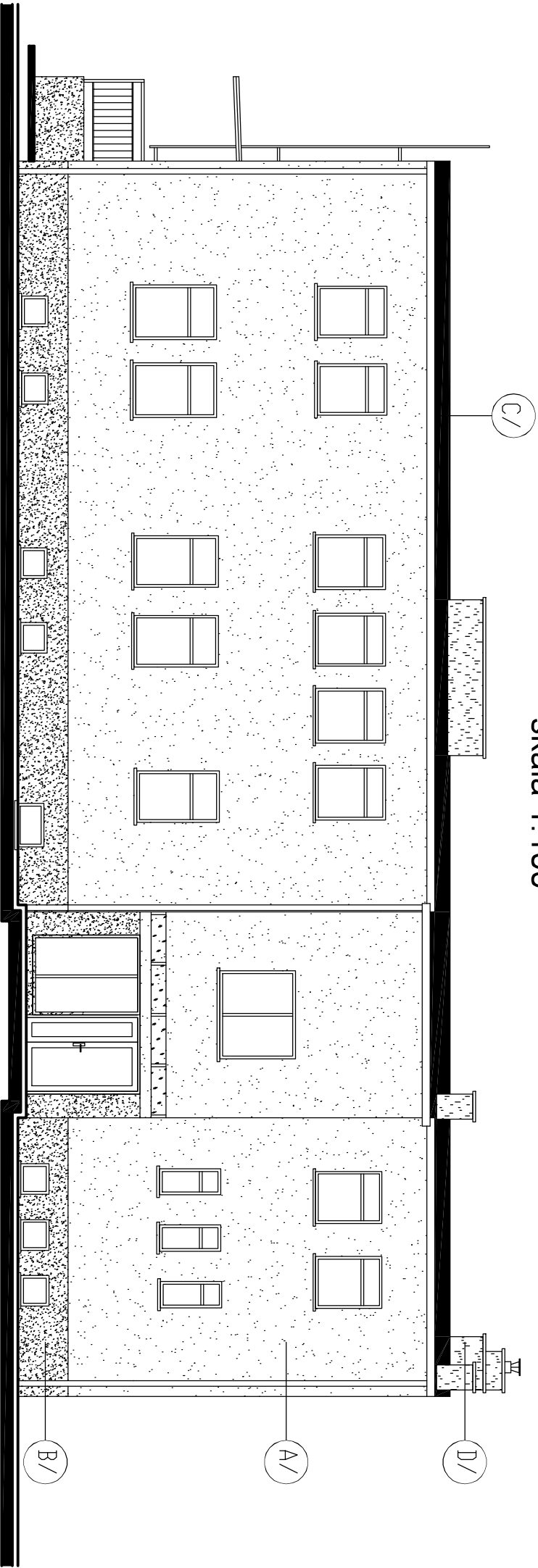
STATUS: INWENTARYZACJA BUDOWLANA



PRZEDSIĘBIORSTWO PRODUKCYJNO-HANDLOWE
KRAJAN Sp. z o.o.
Wiśniewa 18
89-400 Sepolno Krajeńskie
tel.: 502 483 721
email: ppk@krajan.wp.pl
www: www.ppkkrajan.pl

INWESTOR:	GINA MIASTA CZARNKÓW PL. WOLNOŚCI 6 64-700 CZARNKÓW
OBIEKT:	BUDYNEK PUBLICZNEGO PRZEDSZKOLA NR 1 W CZARNKOWIE
LOKALIZACJA:	CZARNKÓW, UL. ROLNA 2, DZ. NR 1783. OBREB NR 0001 CZARNKÓW, JEDN. EWID. 300201_1 CZARNKÓW
TYTUŁ RYS.:	PRZEKRÓJ II-II
PROJEKTANT KONSTRUKCYJNO-BUDOWLANY:	mgr inż. Wojciech Sienkiewicz Upr.Nr.KUP/0108/PWOK/08
PROJEKTANT KONSTRUKCYJNO-BUDOWLANY:	mgr inż. Gabriela Szopła Upr.Nr.KUP/0049/PW8Kb/21
SKALA	1:50
NR. PROJ.	3/2023
NR. RYS.	61
DATA:	05.2023

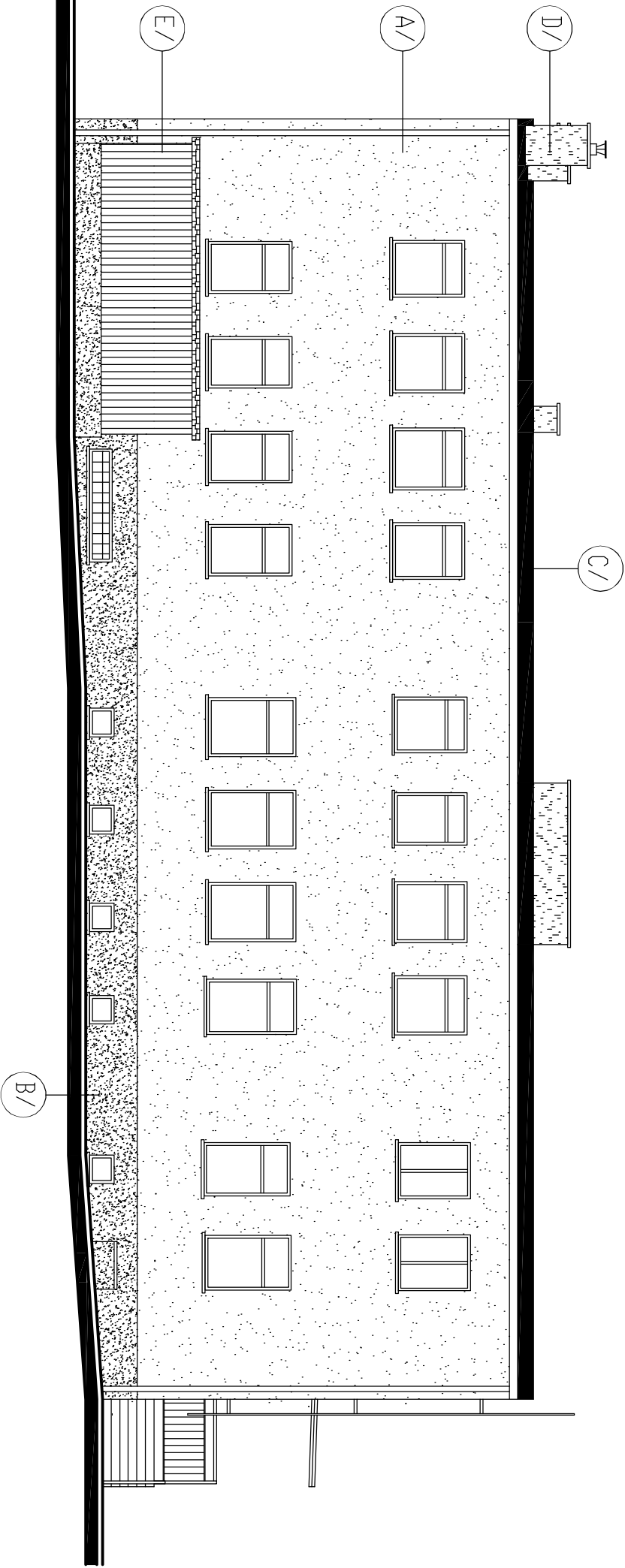
Elewacja południowa (frontowa)
skala 1:100



MATERIAŁY:		
SYMBOL NA RYS.	OPIS	
A/	TYNK CEMENTOWO-WAPIENNY	
B/	TYNK CEMENTOWO-WAPIENNY	
C/	PAPA	
D/	TYNK CEMENTOWO-WAPIENNY	
E/	BLACHA TRAPEZOWA	
KOLORY:		
SYMBOL NA RYS.	NAZWA KOLORU	SYMBOL
A/	KREMOWY	-
B/	SZARY	-
C/	CZARNY	-
D/	POMARANCZOWY	-
E/	BRAZOWY	-

- UWAGI:
1. Stolarzka zewnętrzna okienna w kolorze białym.
 2. Stolarzka zewnętrzna drzwiowa w kolorze białym.
 3. Parapety zewnętrzne z blachy powlekanej w kolorze brązowym.
 4. Drobki blacharskie z blachy powlekanej w kolorze srebrnym
 5. Ryiny i rury spustowe z blachy powlekanej w kolorze srebrnym.
 6. Wnęki okienne w kolorze brązowym.

Elewacja północna
skala 1:100



Elewacja południowa
i północna
skala 1:100

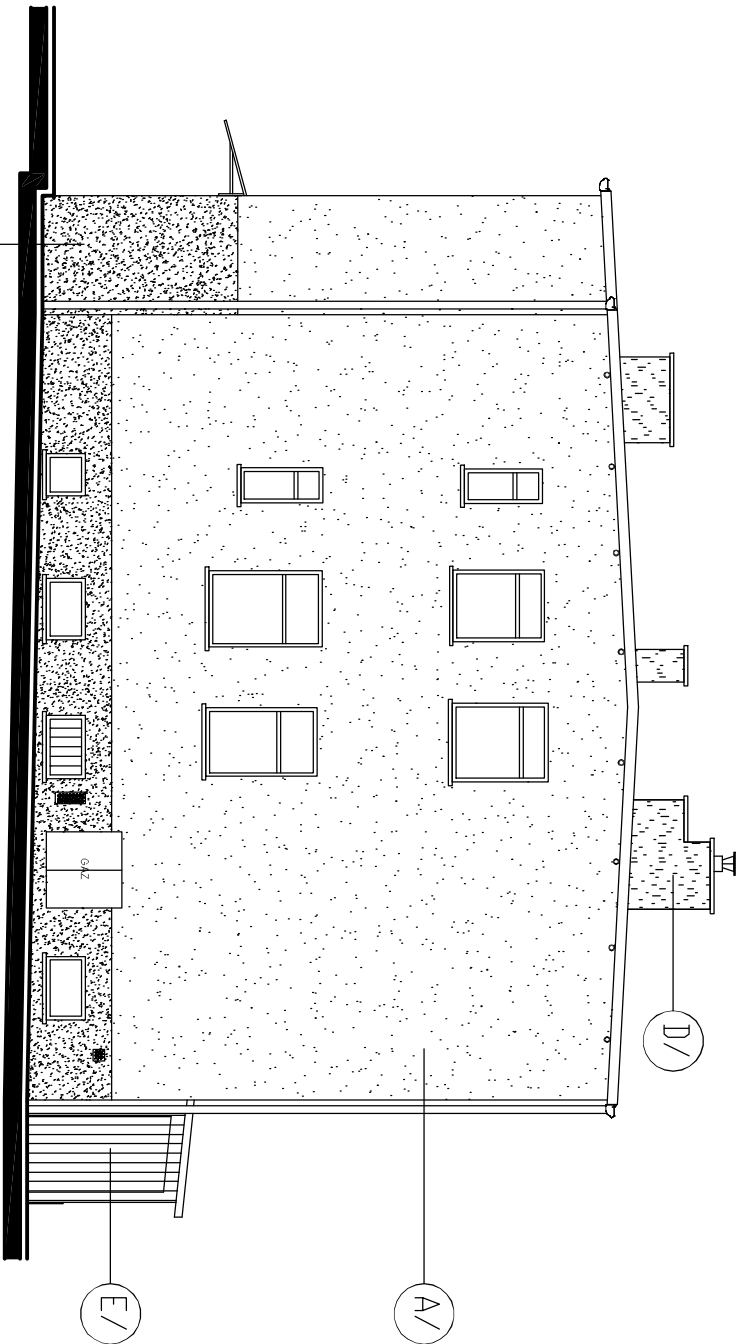
STATUS: INWENTARYZACJA BUDOWLANA



PRZEDSIĘBIORSTWO PRODUKCYJNO-HANDLOWE
KRAJAN Sp. z o.o.
Wiśniewa 18
89-400 Sepólno Krajeńskie
tel.: 502 483 721
email: pphkraj@wp.pl
www: www.pphkraj.pl

INWESTOR:				GMINA MIASTA CZARNKÓW PL. WOLNOŚCI 6 64-700 CZARNKÓW			
OBIEKT:				BUDYNEK PUBLICZNEGO PRZEDSZKOLA NR 1 W CZARNKOWIE			
LOKALIZACJA:				CZARNKÓW, UL. ROLNA 2, DZ. NR 1783, OBRĘB NR 0001 CZARNKÓW, JEDN.EWID. 300201_1 CZARNKÓW			
TYTUŁ RYS.:				ELEWACJA POŁUDNIOWA I PÓŁNOCNA			
PROJEKTANT KONSTRUKCYJNO-BUDOWLANY:				PROJEKTANT KONSTRUKCYJNO-BUDOWLANY: mgr inż. Wojciech Sienkiewicz Upř.Nr.KUP.0108/PWOK/08			
PROJEKTANT KONSTRUKCYJNO-BUDOWLANY:				mgr inż. Gabriela Szpida Upř.Nr.KUP.0049/PW8Kb/21			
SKALA		NR. PROJ.		NR. RYS.		DATA:	
1:100		3/2023		71		05.2023	

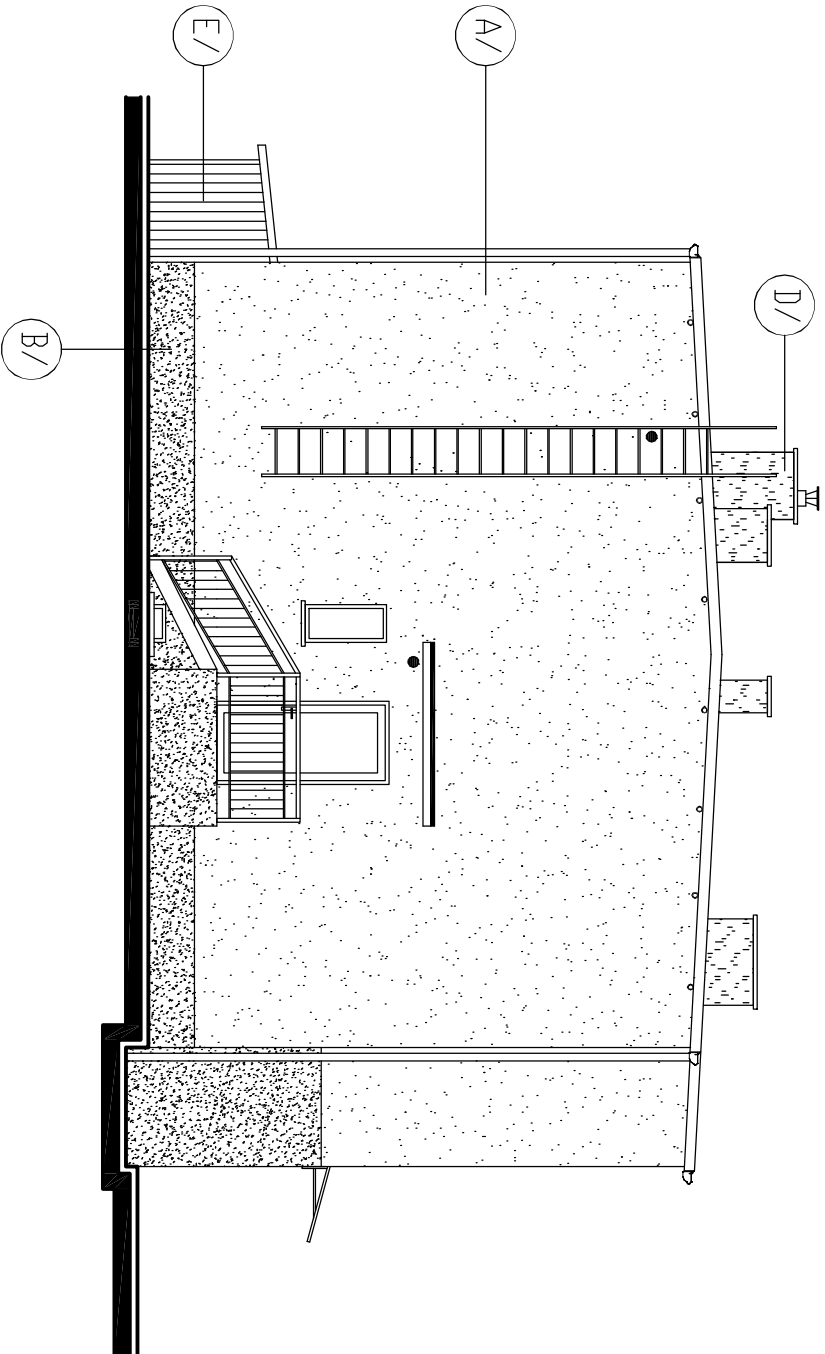
Elewacja wschodnia
skala 1:100



MATERIAŁ Y:		
SYMBOL NA RYS.	OPIS	
A/	TYNK CEMENTOWO-WAPIENNY	
B/	TYNK CEMENTOWO-WAPIENNY	
C/	PAPA	
D/	TYNK CEMENTOWO-WAPIENNY	
E/	BLACHA TRAPEZOWA	
KOLORY:		
SYMBOL NA RYS.	NAZWA KOLORU	SYMBOL
A/	KREMOWY	-
B/	SZARY	-
C/	CZARNY	-
D/	POMARANCZOWY	-
E/	BRAZOWY	-

- UWAGI:
1. Stolarzka zewnętrzna okienna w kolorze białym.
 2. Stolarzka zewnętrzna drzwiowa w kolorze brązowym.
 3. Parapety zewnętrzne z blachy powlekanej w kolorze brązowym.
 4. Drobaki blaszarskie z blachy powlekanej w kolorze srebrnym
 5. Rynny i rury spustowe z blachy powlekanej w kolorze srebrnym.
 6. Wneki okienne w kolorze brązowym.

Elewacja zachodnia
skala 1:100



Elewacja wschodnia
i zachodnia
skala 1:100



STATUS: INWENTARYZACJA BUDOWLANA

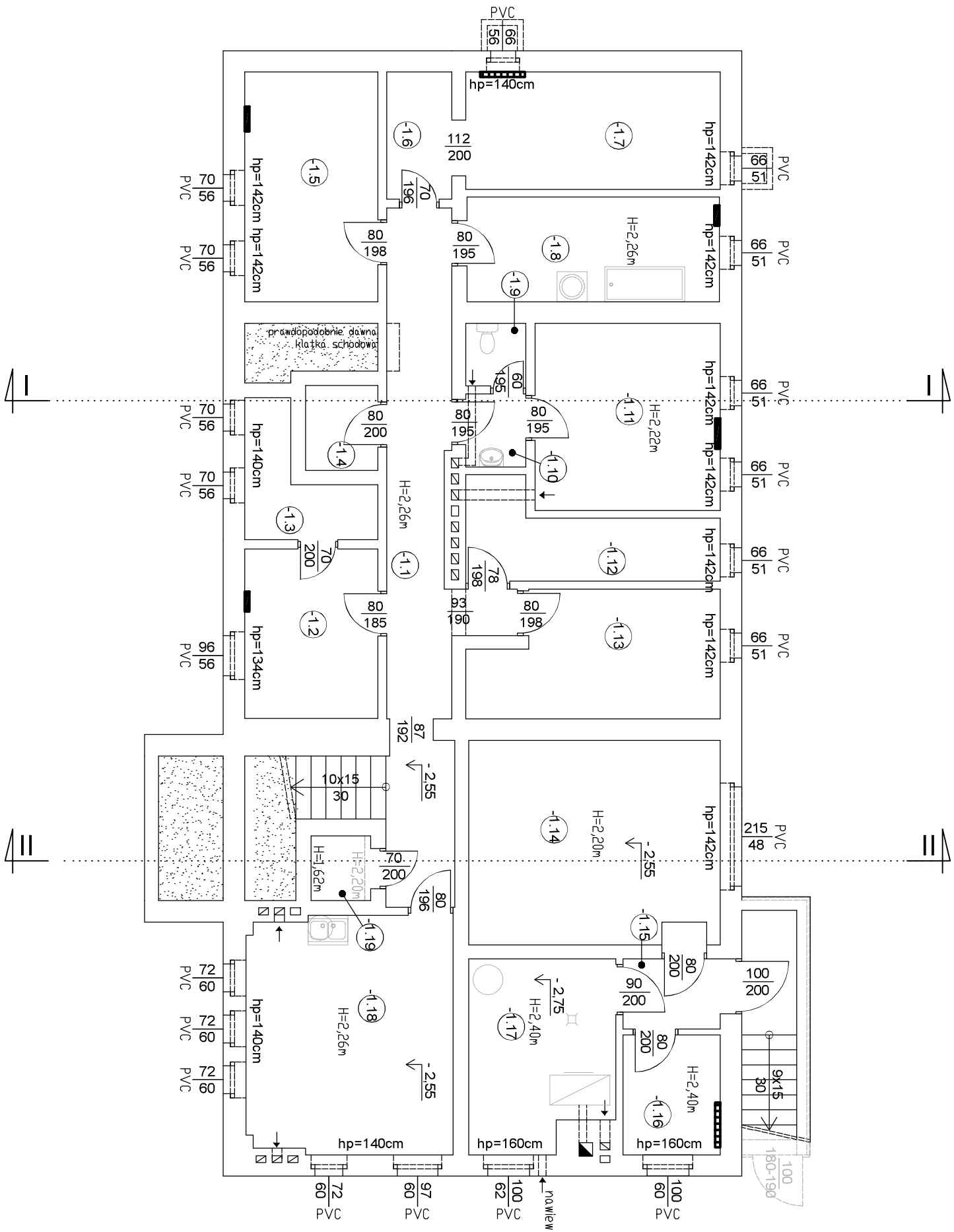


PRZEDSIĘBIORSTWO PRODUKCYJNO-HANDLOWE
KRAJAN Sp. z o.o.
Wiśniewa 18
89-400 Sepolno Krajeńskie
tel.: 502 483 721
email: pphkraj@wp.pl
www: www.pphkraj.pl

INWESTOR: GMINA MIASTA CZARNKÓW PL. WOLNOŚCI 6 64-700 CZARNKÓW			
OBIEKT: BUDYNEK PUBLICZNEGO PRZEDSZKOLA NR 1 W CZARNKOWIE			
LOKALIZACJA: CZARNKÓW, UL. ROLNA 2, DZ. NR 1783, OBRĘB NR 0001 CZARNKÓW, JEDN. EWID. 300201_1 CZARNKÓW			
TYTUŁ RYS.: ELEWACJA WSCHODNIA I ZACHODNIA			
PROJEKTANT KONSTRUKCYJNO-BUDOWLANY: mgr inż. Wojciech Sienkiewicz Upr.Nr.KUP.0108/PWOK/08			
PROJEKTANT KONSTRUKCYJNO-BUDOWLANY: mgr inż. Gabriela Szpida Upr.Nr.KUP.0049/PWOKb/21			
SKALA 1:100	NR. PROJ. 3/2023	NR. RYS. 81	DATA: 05.2023

LEGENDA:

-  - istniejące grzejniki zeberkowe aluminiowe
-  - istniejące grzejniki zeberkowe żeliwne



Rzut piwnicy grzejniki

skala 1:100



STATUS: INWENTARYZACJA BUDOWLANA

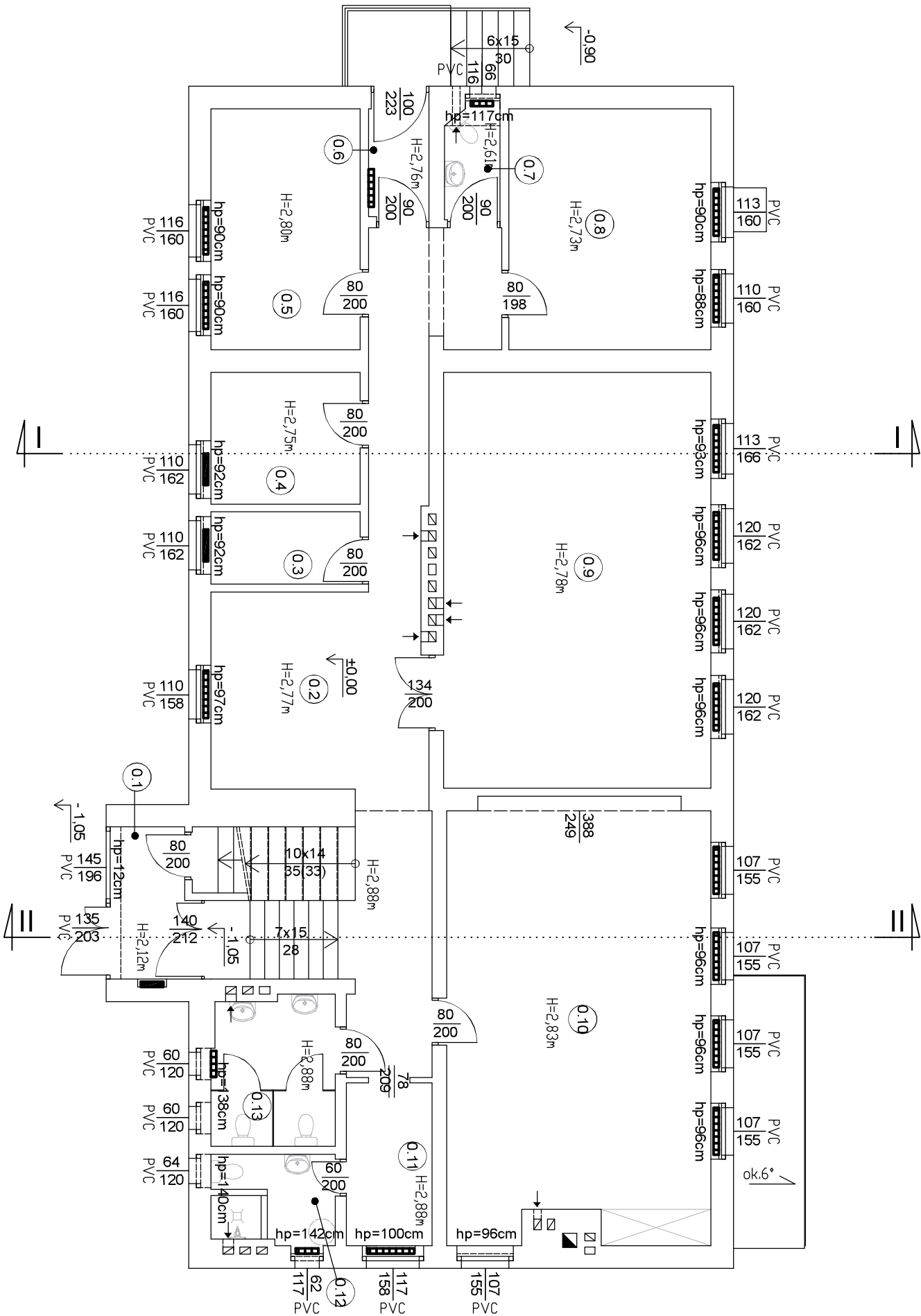


PRZEDSIĘBIORSTWO PRODUKCYJNO-HANDLOWE
KRAJAN Sp. z o.o.
Wiśniewa 18
89-400 Sepolno Krajeńskie
tel.: 502 483 721
email: pphkraj@wp.pl
www: www.pphkraj.pl

INWESTOR: GMINA MIASTA CZARNKÓW			
PL. WOLNOŚCI 6			
64-700 CZARNKÓW			
OBIEKT: BUDYNEK PUBLICZNEGO PRZEDSZKOLA NR 1			
W CZARNKOWIE			
LOKALIZACJA: CZARNKÓW, UL. ROLNA 2, DZ. NR 1783.			
OBRĘB NR 0001 CZARNKÓW, JEDN. EWID.			
300201_1 CZARNKÓW			
TYTUŁ RYS.: RZUT PIWNICY GRZEJNIKI			
PROJEKTANT KONSTRUKCYJNO-BUDOWLANY: mgr inż. Wojciech Sienkiewicz			
Upr.Nr.KUP.0708/PWOK/08			
PROJEKTANT KONSTRUKCYJNO-BUDOWLANY: mgr inż. Gabriela Szpida			
Upr.Nr.KUP.0049/PW8Kb/21			
SKALA	NR. PROJ.	NR. RYS.	DATA:
1:100	3/2023	91	05.2023

LEGENDA:

-  - istniejące grzejniki zeberkowe aluminiowe
-  - istniejące grzejniki zeberkowe żeliwne



Rzut parteru grzejniki



skala 1:100

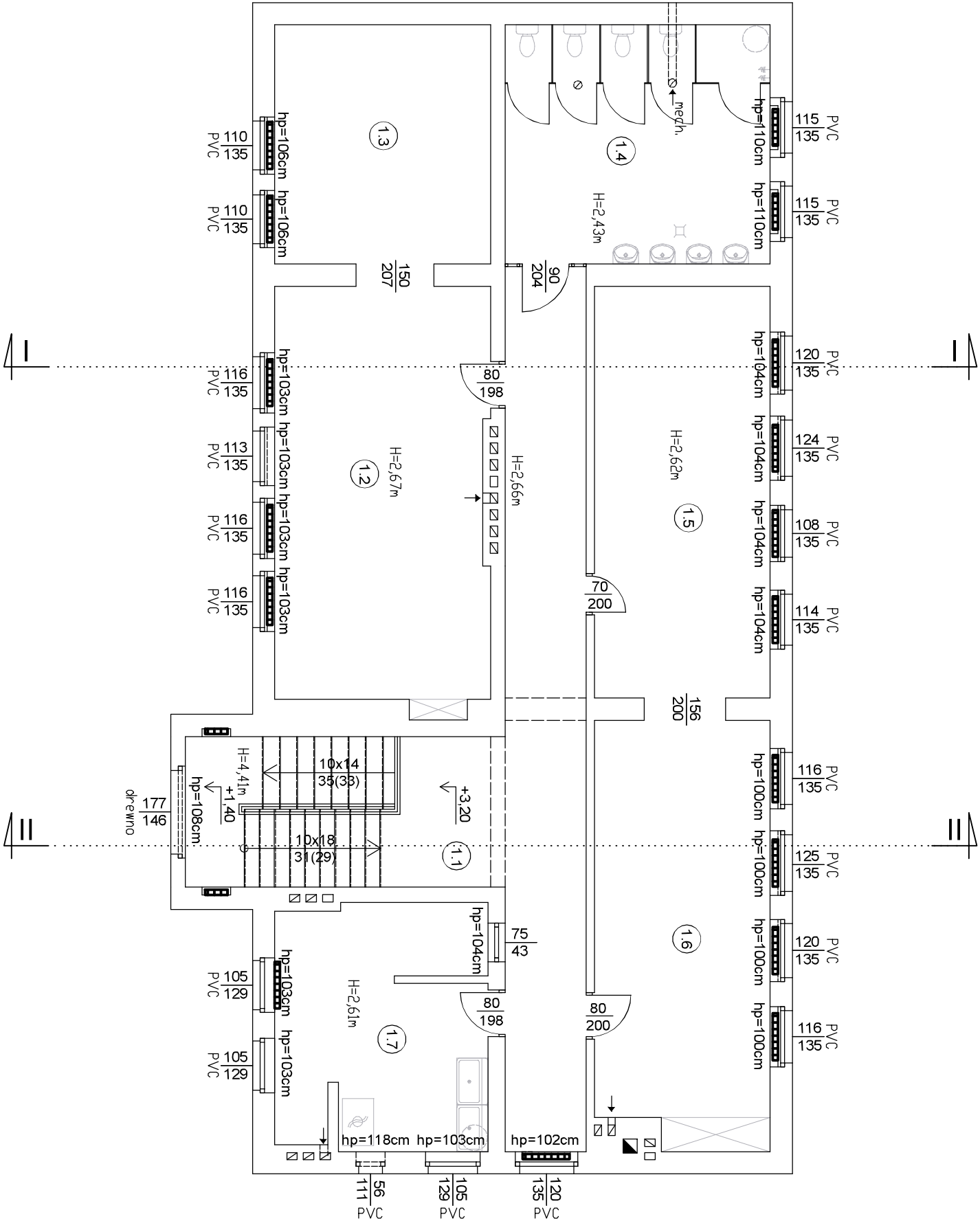
STATUS: INWENTARYZACJA BUDOWLANA


PRZEDSIĘBIORSTWO PRODUKCYJNO-HANDLOWE
KRAJAN Sp. z o.o.
Wiśniewa 18
89-400 Sepólno Krajeńskie
tel.: 502 483 721
email: pphkraj@wp.pl
www: www.pphkraj.pl

INWESTOR: GMINA MIASTA CZARNKÓW			
PL. WOLNOŚCI 6			
64-700 CZARNKÓW			
OBIEKT: BUDYNEK PUBLICZNEGO PRZEDSZKOLA NR 1			
W CZARNKOWIE			
LOKALIZACJA: CZARNKÓW, UL. ROLNA 2, DZ. NR 1783,			
OBRĘB NR 0001 CZARNKÓW, JEDN. EWID.			
300201_1 CZARNKÓW			
TYTUŁ RYS.: RZUT PARTERU GRZEJNIKI			
PROJEKTANT KONSTRUKCYJNO-BUDOWLANY: mgr inż. Wojciech Stenkiewicz			
Upr.Nr.KUP.0708/PWOK/08			
PROJEKTANT KONSTRUKCYJNO-BUDOWLANY: mgr inż. Gabiela Szpida			
Upr.Nr.KUP.0049/PW8Kb/21			
SKALA	NR. PROJ.	NR. RYS.	DATA:
1:100	3/2023	101	05.2023

LEGENDA:

-  - istniejące grzejniki zeberkowe aluminiowe
-  - istniejące grzejniki zeberkowe żeliwne

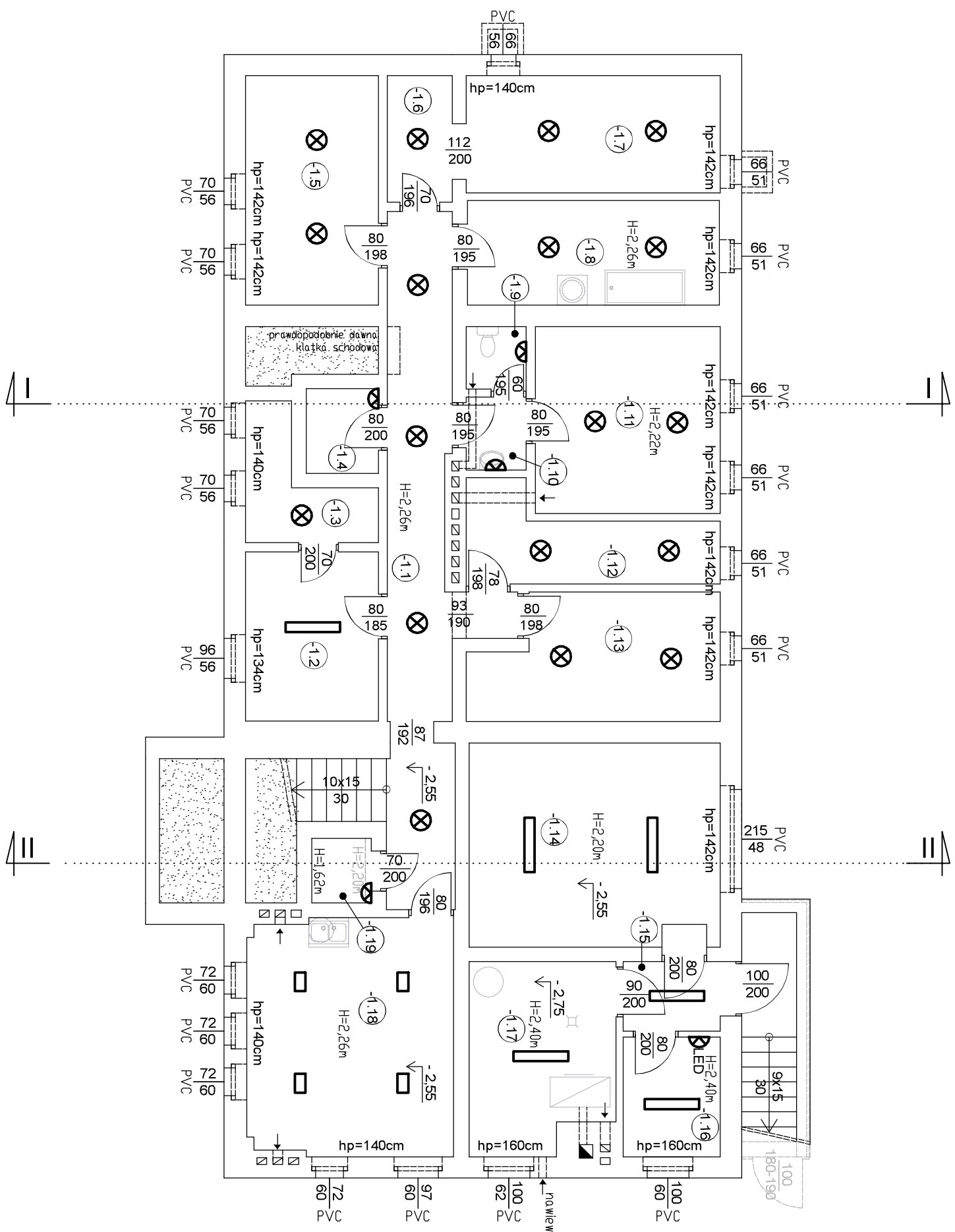


Rzut piętra grzejniki
skala 1:100

STATUS: INWENTARYZACJA BUDOWLANA


PRZEDSIĘBIORSTWO PRODUKCYJNO-HANDLOWE
KRAJAN Sp. z o.o.
Wiśniewa 18
89-400 Sepólno Krajeńskie
tel.: 502 483 721
email: pphkraj@wp.pl
www: www.pphkraj.pl

INWESTOR: GMINA MIASTA CZARNKÓW			
PL. WOLNOŚCI 6			
64-700 CZARNKÓW			
OBIEKT: BUDYNEK PUBLICZNEGO PRZEDSZKOLA NR 1			
W CZARNKOWIE			
LOKALIZACJA: CZARNKÓW, UL. ROLNA 2, DZ. NR 1783,			
OBRĘB NR 0001 CZARNKÓW, JEDN. EWID.			
300201_1 CZARNKÓW			
TYTUŁ RYS.: RZUT PIĘTRA GRZEJNIKI			
PROJEKTANT KONSTRUKCYJNO-BUDOWLANY:			
mgr inż. Wojciech Stankiewicz		PROJEKTANT KONSTRUKCYJNO-BUDOWLANY:	
Upr.Nr.KUP.0708/PWOK/08		mgr inż. Gabriela Szpida	
		Upr.Nr.KUP.0049/PWOKb/21	
SKALA	NR. PROJ.	NR. RYS.	DATA:
1:100	3/2023	111	05.2023




Rzut piwnicy oświetlenie

skala 1:100

STATUS:

STATUS: INWENTARYZACJA BUDOWLANA




KRAJAN

PRZEDSIĘBIORSTWO PRODUKCYJNO-HANDLOWE
KRAJAN Sp. z o.o.
Wstřnawa 18
89-400 Sępólno Krajeńskie
tel.: 502 483 721
email: pph@krajjan.pl
www.pphkrajjan.pl

INWESTOR: GMINA MIASTA CZARNKÓW
PL. WOLNOŚCI 6

64-700 CZARNKÓW

OBIEKT: BUDYNEK PUBLICZNEGO PRZEDSZKOLA NR 1
W CZARNKOWIE






LOKALIZACJA: CZARNKÓW, UL. ROLNA 2, DZ. NR 1783,
OBRĘB NR 0001 CZARNKÓW, JEDN. EWID.
300201_1 CZARNKÓW

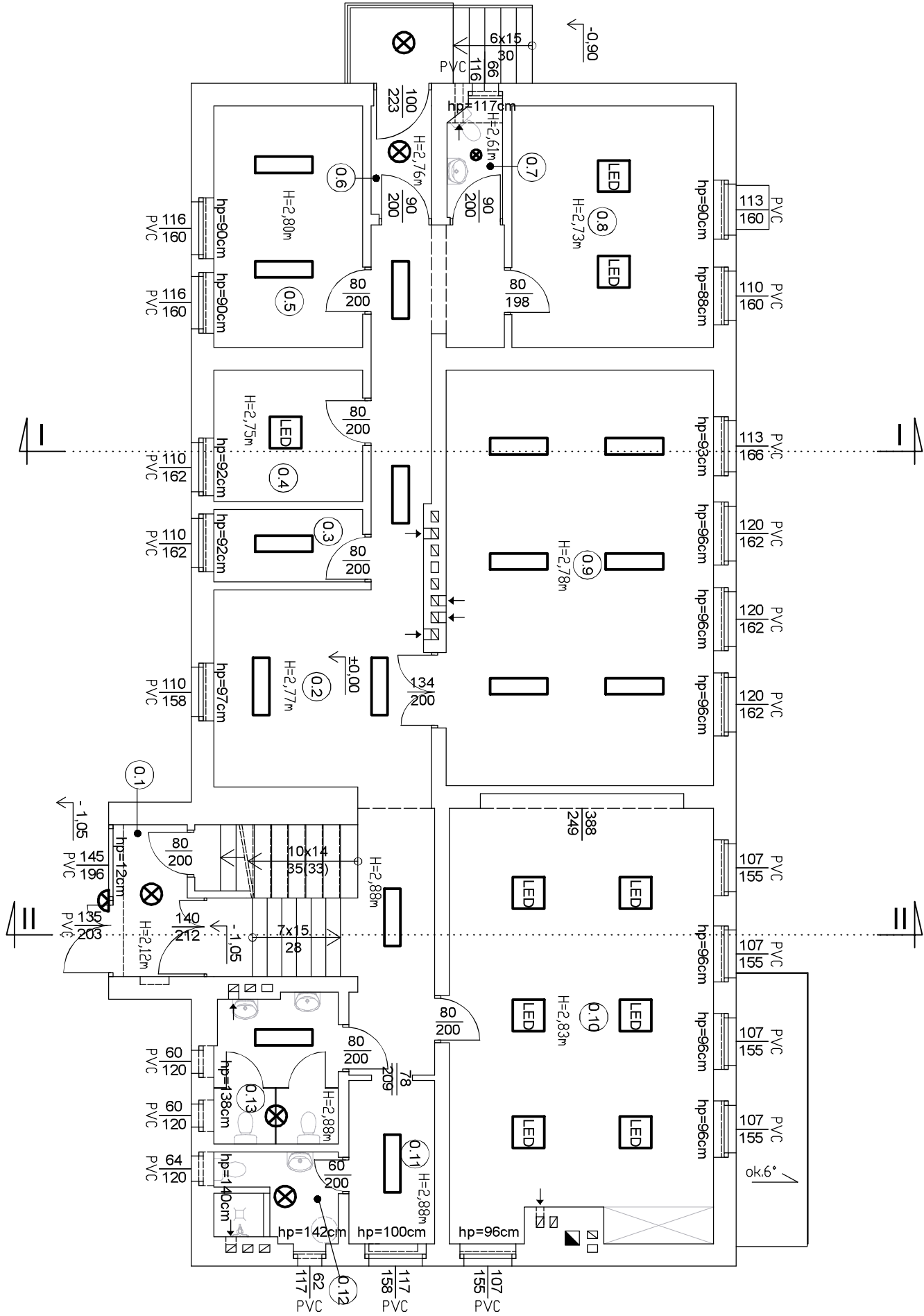
TYTUŁ RYS.: RZUT PIWNICY OŚWIECLENIE

mgr inż. Wojciech Sienkiewicz ul. Nie-Kłęb (100) PŁOCK 08	PROJEKTANT KONSTRUKCYJNO-BUDOWLANY:
mgr inż. Gabriela Szpolda ul. Nie-Kłęb (100) PŁOCK 08	PROJEKTANT KONSTRUKCYJNO-BUDOWLANY:






mgr inż. Wojciech Sienkiewicz Upr.Nr KUP/0109/PWOK/08	SKALA	N
--	-------	---

SKALA 1:100	NR. PROJ. 3/2023	NR. RYS. 121	DATA: 05.2023
----------------	---------------------	-----------------	------------------

- LEGENDA:
- | | |
|---|--|
|  | - istniejące oprawy sufitowe zwykłe, okrągłe |
|  | - istniejące oprawy sufitowe zwykłe, prostokątne |
|  | - istniejące oprawy sufitowe kwadratowe |
|  | - istniejące oprawy ściennie zwykłe |
|  | - istniejące oprawy sufitowe LED |



LEGENDA:

-  - istniejące oprawy sufitowe zwykłe, okrągłe
-  - istniejące oprawy sufitowe zwykłe, prostokątne
-  - istniejące oprawy sufitowe kwadratowe
-  - istniejące oprawy ściennie zwykłe
-  - istniejące oprawy sufitowe LED

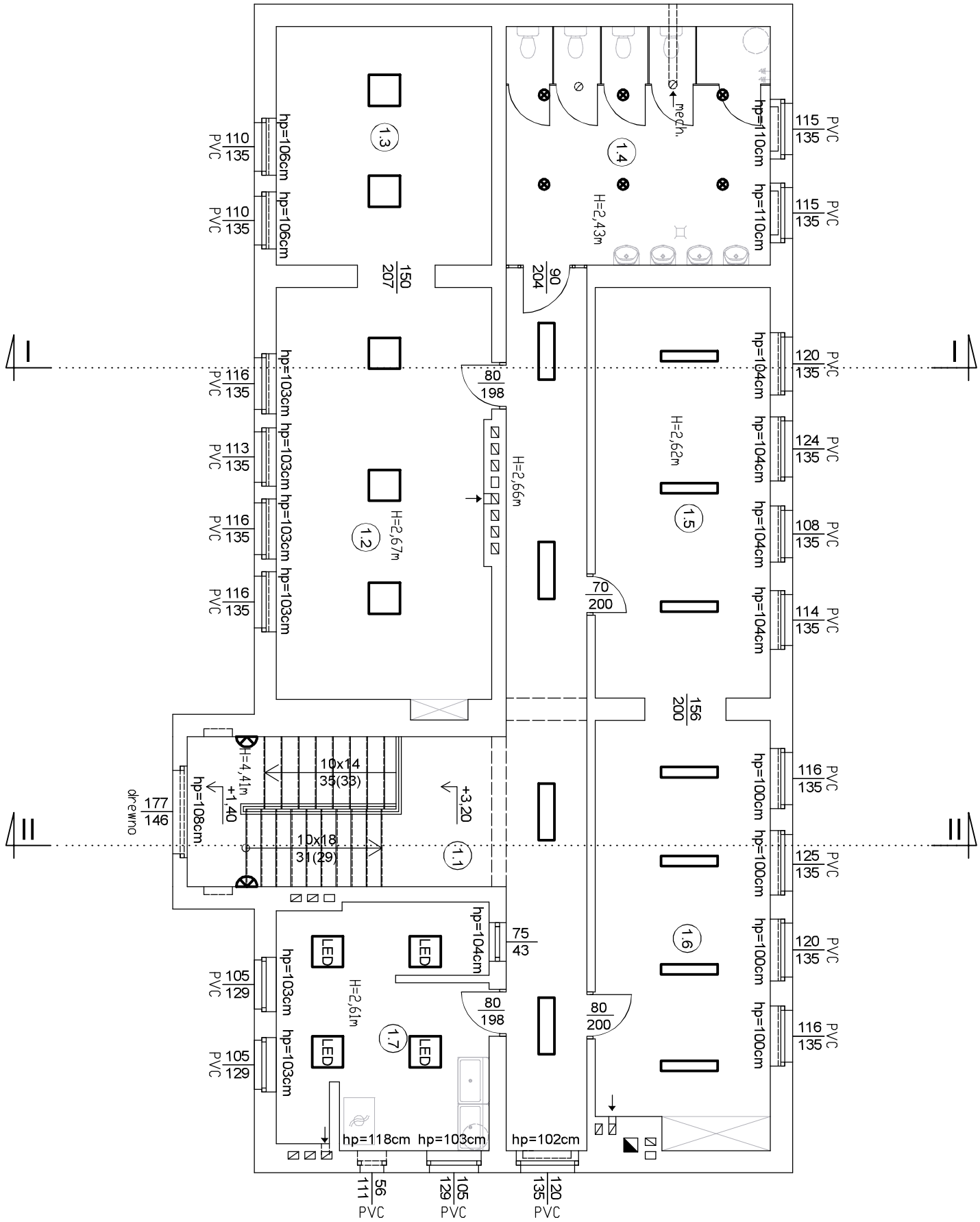
Rzut parteru oświetlenie

skala 1:100

STATUS: INWENTARYZACJA BUDOWLANA


PRZEDSIĘBIORSTWO PRODUKCYJNO-HANDLOWE
KRAJAN Sp. z o.o.
Wiśniewa 18
89-400 Sepolno Krajeńskie
tel.: 502 483 721
email: pphkraj@wp.pl
www: www.pphkraj.pl

INWESTOR: GMINA MIASTA CZARNKÓW			
PL. WOLNOŚCI 6			
64-700 CZARNKÓW			
OBIEKT: BUDYNEK PUBLICZNEGO PRZEDSZKOLA NR 1			
W CZARNKOWIE			
LOKALIZACJA: CZARNKÓW, UL. ROLNA 2, DZ. NR 1783.			
OBRĘB NR 0001 CZARNKÓW, JEDEŃ.EWID.			
300201_1 CZARNKÓW			
TYTUŁ RYS.: RZUT PARTERU OŚWIETLENIE			
PROJEKTANT KONSTRUKCYJNO-BUDOWLANY: mgr inż. Wojciech Sienkiewicz			
Upr.Nr.KUP.0708/PWOK/08			
PROJEKTANT KONSTRUKCYJNO-BUDOWLANY: mgr inż. Gabiela Szpida			
Upr.Nr.KUP.0049/PW8Kb/21			
SKALA	NR. PROJ.	NR. RYS.	DATA:
1:100	3/2023	131	05.2023



- LEGENDA:
- ⊗ - istniejące oprawy sufitowe zwykłe, okrągłe
 - ▭ - istniejące oprawy sufitowe zwykłe, prostokątne
 - ◻ - istniejące oprawy sufitowe kwadratowe
 - ◻ - istniejące oprawy ściennie zwykłe
 - ◻ - istniejące oprawy sufitowe LED

Rzut piętra oświetlenie

skala 1:100

STATUS: INWENTARYZACJA BUDOWLANA



PRZEDSIĘBIORSTWO PRODUKCYJNO-HANDLOWE
KRAJAN Sp. z o.o.
Wiśniewa 18
89-400 Sepólno Krajeńskie
tel.: 502 483 721
email: pphkraj@wp.pl
www: www.pphkraj.pl

INWESTOR: GMINA MIASTA CZARNKÓW			
PL. WOLNOŚCI 6			
64-700 CZARNKÓW			
OBIEKT: BUDYNEK PUBLICZNEGO PRZEDSZKOLA NR 1			
W CZARNKOWIE			
LOKALIZACJA: CZARNKÓW, UL. ROLNA 2, DZ. NR 1783,			
OBRĘB NR 0001 CZARNKÓW, JEDN. EWID.			
300201_1 CZARNKÓW			
TYTUŁ RYS.: RZUT PIĘTRA OŚWIETLENIE			
PROJEKTANT KONSTRUKCYJNO-BUDOWLANY: mgr inż. Wojciech Sienkiewicz			
Upr. Nr. KUP/0708/PWOK/08			
PROJEKTANT KONSTRUKCYJNO-BUDOWLANY: mgr inż. Gabiela Szpolda			
Upr. Nr. KUP/0049/PW8Kb/21			
SKALA	NR. PROJ.	NR. RYS.	DATA:
1:100	3/2023	141	05.2023