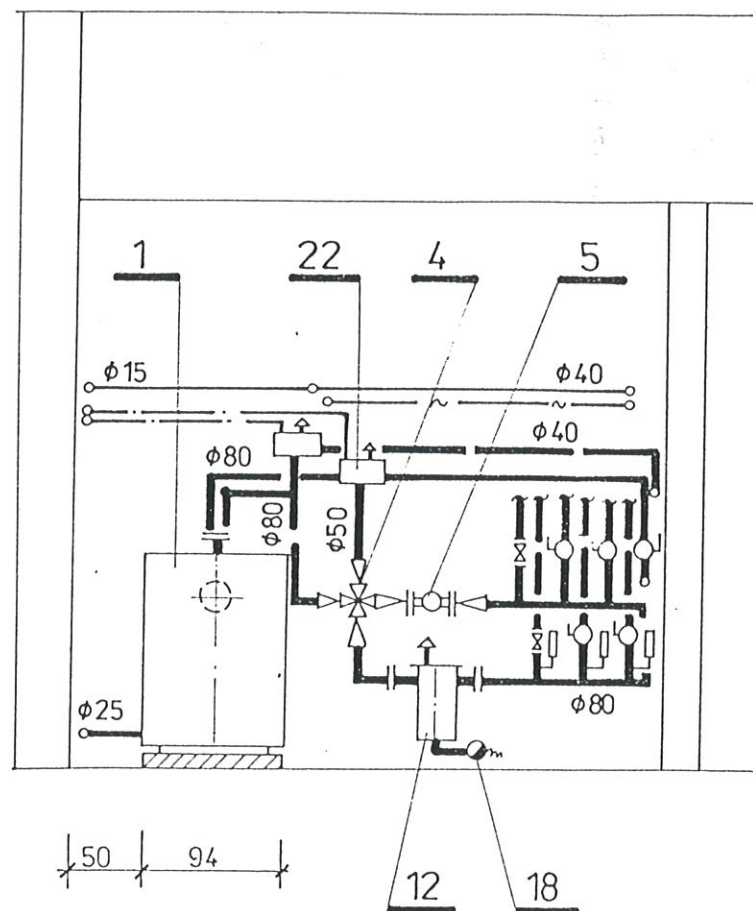
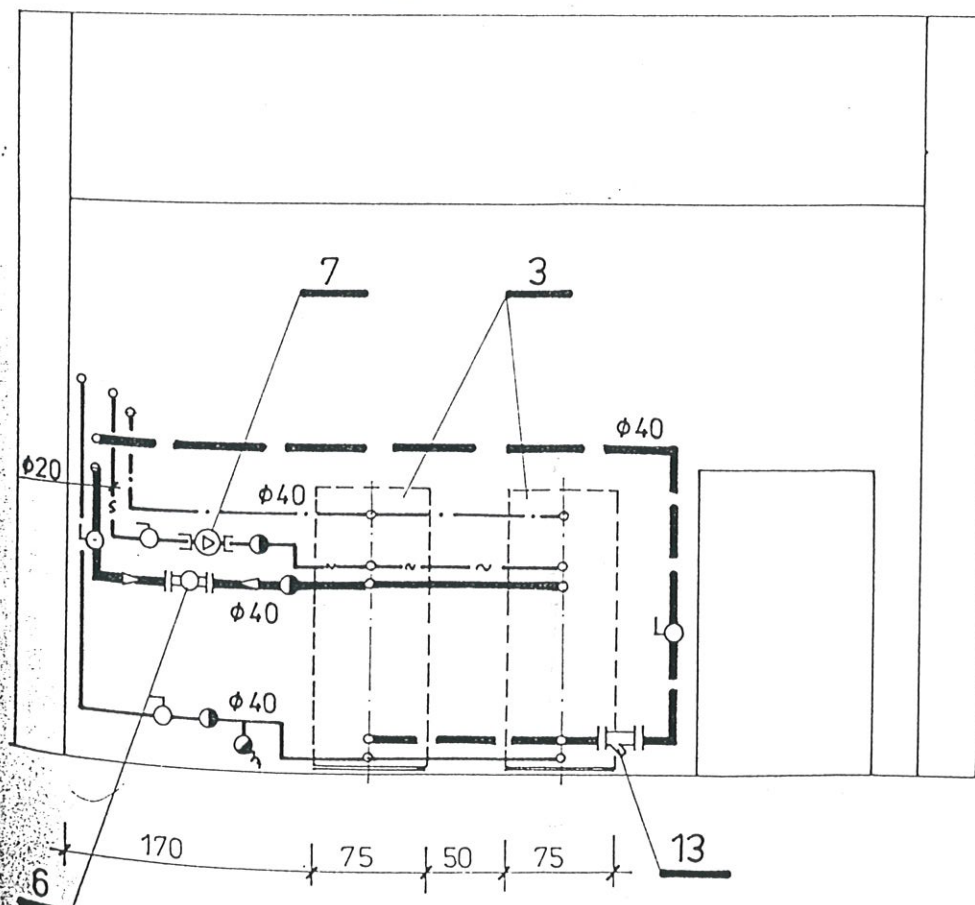


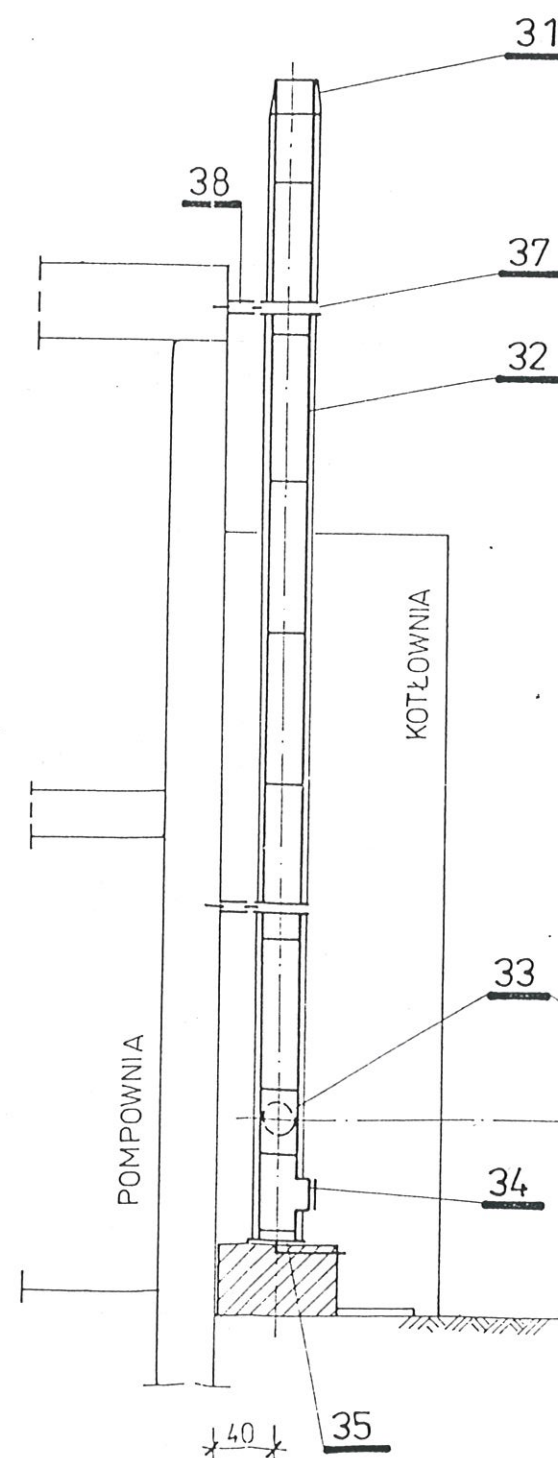
A-A



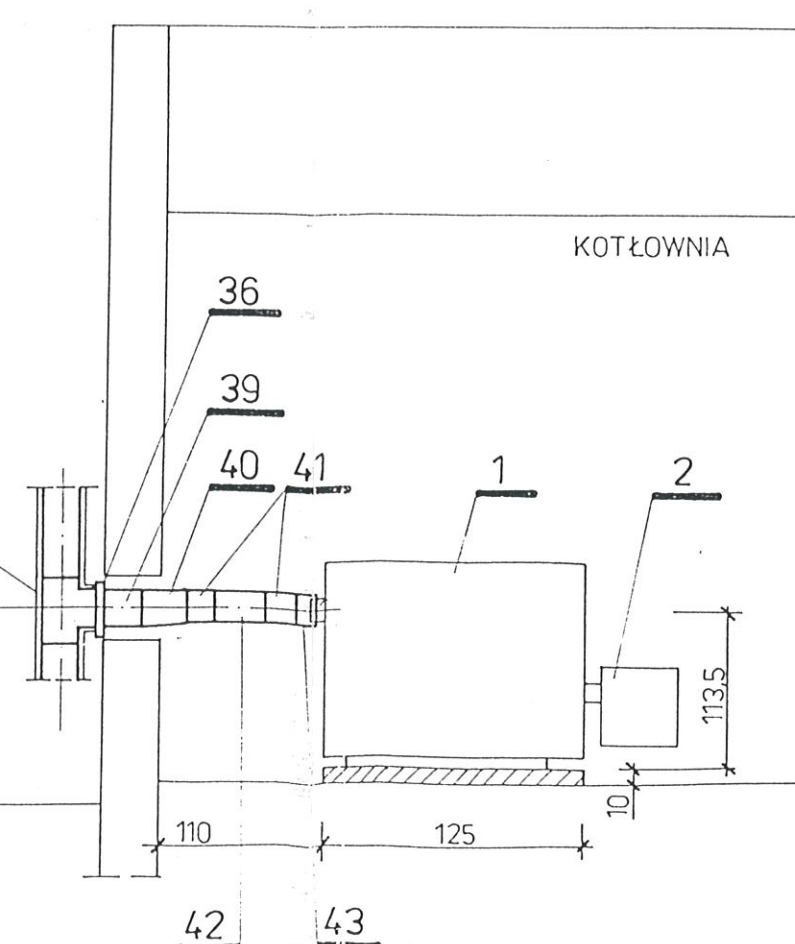
B-B



C-C



POŁĄCZENIE KOMINA Z KOTŁEM



• APIS • Autorska Pracownia Inżynierii Sanitarnej  
 ul. Kondratowicza 6, 64-920 PIŁA  
 212-00-88  
 REGON 570016494 NIP 764-010-18-60

Obiekt budowlany Dom Pomocy Społecznej w Rzadkowie  
 64-810 Rzadkowo, bud. nr 79

Nr Rysunku  
 2

Przedmiot rysunku: Modernizacja kotłowni węglowej na gazową  
 Przekroje

Skala  
 1:50

Projektant:  
 mgr inż. Edward Rodziewicz - upr. NN-8345/630/82

Data i podpis  
 1998-04-30

Sprawdzający:  
 mgr inż. Helena Rodziewicz - upr. UAN-8345/1477/90

Data i podpis  
 1998-04-30

*[Signature]*

*[Handwritten notes and stamps]*

7