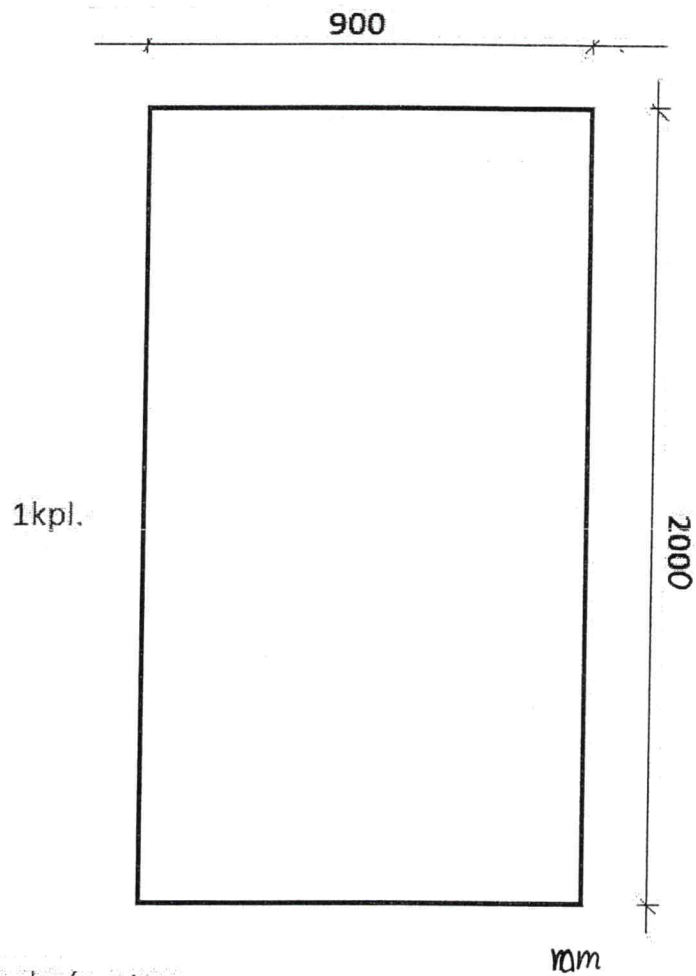


Lp.	Podstawa	Opis i wyliczenia	j.m.	Poszcz.	Razem
1	KNR 4-01 0354-05	Wykucie z muru ościeżnic drewnianych o powierzchni ponad 2 m2 0,90*2,00	m <sup>2</sup>		
			m <sup>2</sup>	1,800	
				RAZEM	1,800
2	KNR-W 2-02 1026-02	Ościeżnice drewniane dla drzwi 1,80	m <sup>2</sup>		
			m <sup>2</sup>	1,800	
				RAZEM	1,800
3	KNR-W 2-02 1027-03	Drzwi zewnętrzne drewniane pełne jednoskrzydłowe o powierzchni ponad 1.5 m2 1,80	m <sup>2</sup>		
			m <sup>2</sup>	1,800	
				RAZEM	1,800
4	KNR 4-01 0705-05	Wykonanie pasów tynku zwykłego kat. III o szerokości do 30 cm na murach z cegieł lub ścianach z betonu pokrywającego bruzdy z osiatkowaniem siatką cięto-ciągnioną 2,00*4*0,30+0,90*2*0,30	m		
			m	2,940	
				RAZEM	2,940
5	KNR 4-01 0920-20	Założenie na nowym miejscu klamek z sztyldami 1	szt.		
			szt.	1,000	
				RAZEM	1,000
6	KNR 4-01 0920-24	Założenie na nowym miejscu zamków wpuszczanych zwykłych 1	szt.		
			szt.	1,000	
				RAZEM	1,000
7	KNR 4-01 1204-03	Dwukrotne malowanie farbami emulsyjnymi elewacji - tynki gładkie Krotność = 2 2,940	m <sup>2</sup>		
			m <sup>2</sup>	2,940	
				RAZEM	2,940
8	KNR 4-01 0108-09	Wywiezienie gruzu spryzmowanego samochodami skrzyniowymi na odległość do 1 km 0,2	m <sup>3</sup>		
			m <sup>3</sup>	0,200	
				RAZEM	0,200
9	KNR 4-01 0108-10	Wywiezienie gruzu spryzmowanego samochodami skrzyniowymi - za każdy następny 1 km 0,2	m <sup>3</sup>		
			m <sup>3</sup>	0,200	
				RAZEM	0,200

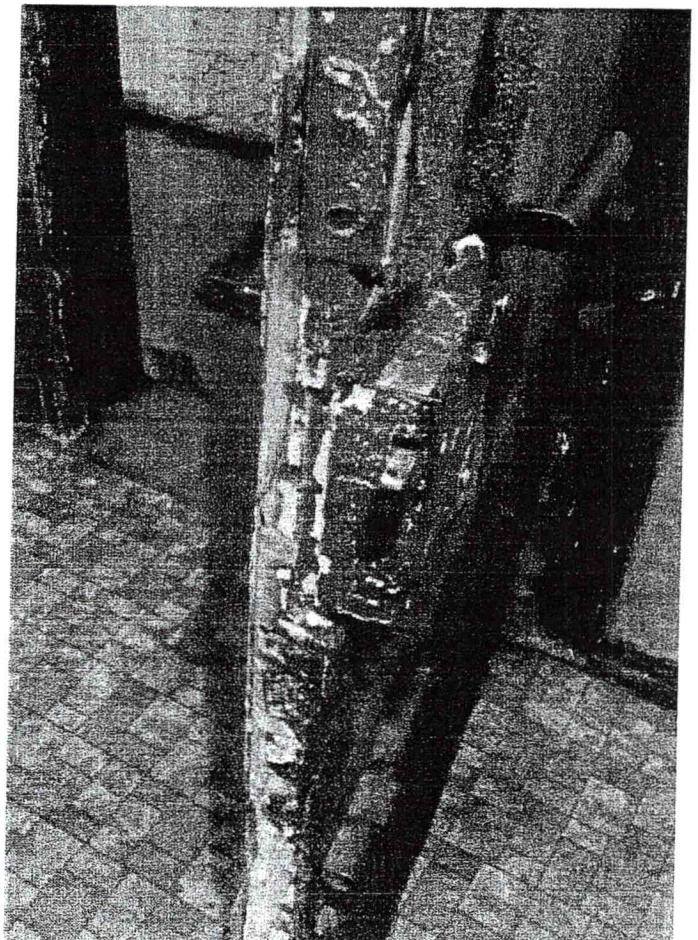
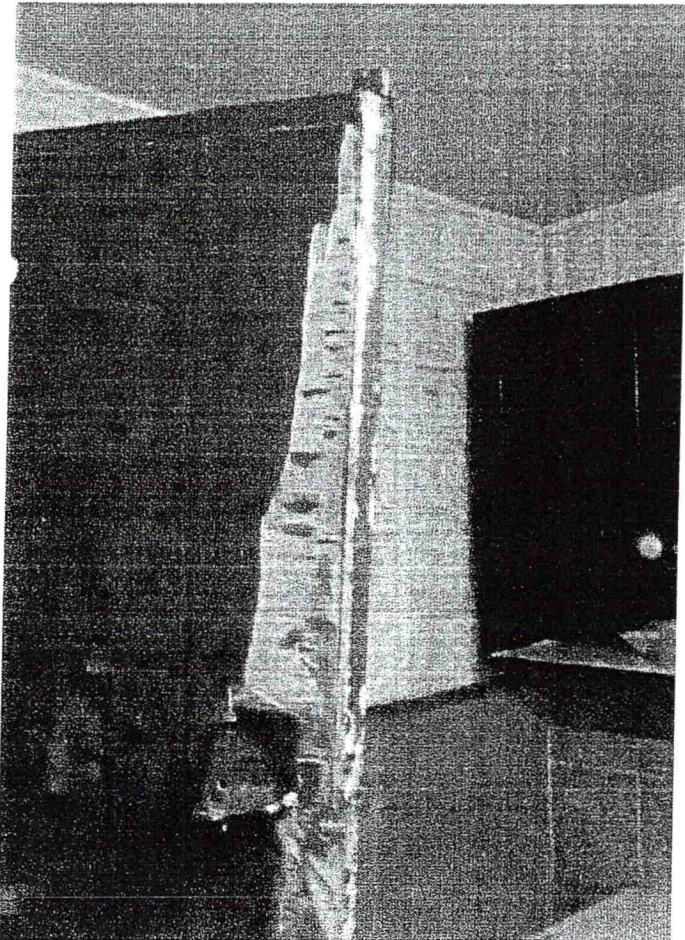
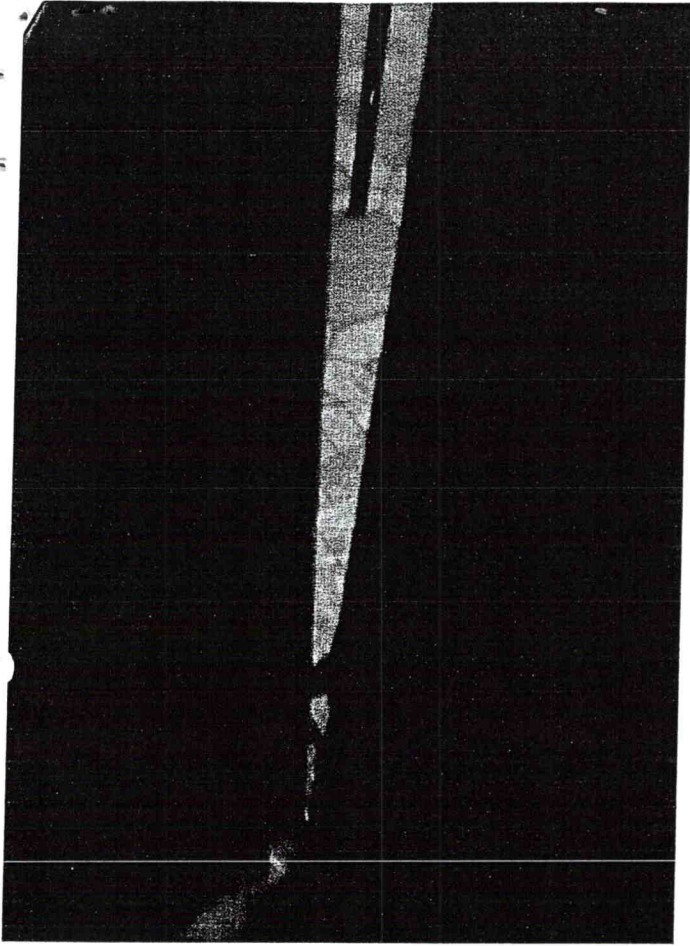
Inspektor Nadzoru Inwestorskiego  
*Tadeusz Kalas*  
 upr. bud. UAN-P.10210/120/90  
 w specjalności kontroli nadzoru budowlanej  
 w zakresie nadzoru nadzowlanym  
 KUP/BO/0904/01

Stolarka drzwiowa do lokalu  
Poznańska 14/7



miar należy pobrać z natury

Młodszy Inspektor  
*Smoleń*  
Mariola Smoleń

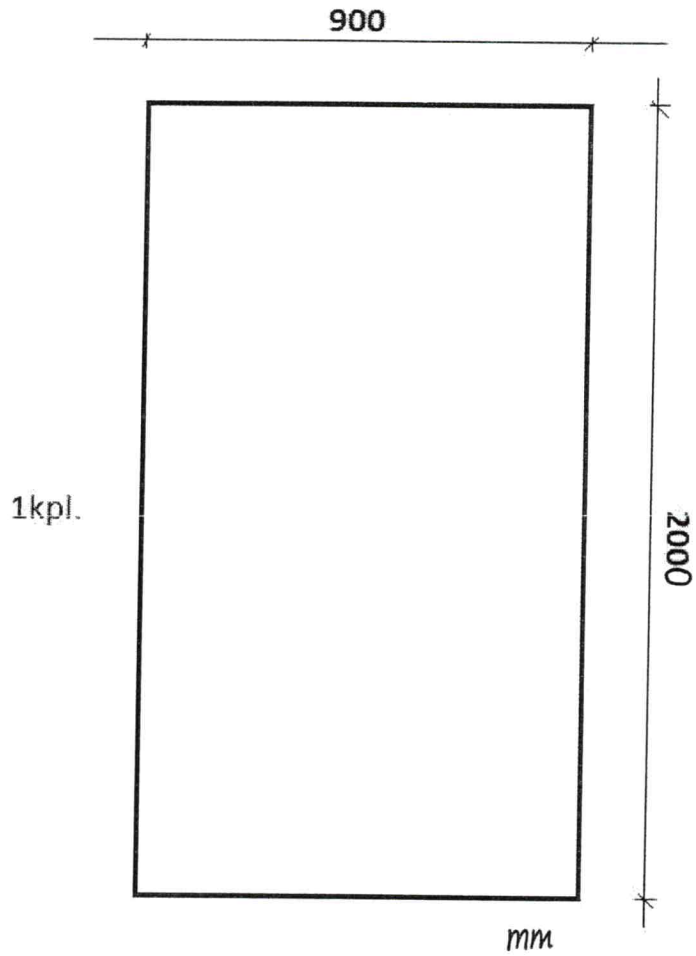


Lp.	Podstawa	Opis i wyliczenia	j.m.	Poszcz.	Razem
1	KNR 4-01 0354-05	Wykucie z muru ościeżnic drewnianych o powierzchni ponad 2 m2 0,90*2,00	m <sup>2</sup>		
			m <sup>2</sup>	1,800	
				RAZEM	1,800
2	KNR-W 2- 02 1026-02	Ościeżnice drewniane dla drzwi 1,80	m <sup>2</sup>		
			m <sup>2</sup>	1,800	
				RAZEM	1,800
3	KNR-W 2- 02 1027-03	Drzwi zewnętrzne drewniane pełne jednoskrzydłowe o powierzchni ponad 1.5 m2 1,80	m <sup>2</sup>		
			m <sup>2</sup>	1,800	
				RAZEM	1,800
4	KNR 4-01 0705-05	Wykonanie pasów tynku zwykłego kat. III o szerokości do 30 cm na murach z cegieł lub ścianach z betonu pokrywającego bruzdy z osiatkowaniem siatką cięto-ciągnioną 2,00*4*0,30+0,90*2*0,30	m		
			m	2,940	
				RAZEM	2,940
5	KNR 4-01 0920-20	Założenie na nowym miejscu klamek z sztyldami 1	szt.		
			szt.	1,000	
				RAZEM	1,000
6	KNR 4-01 0920-24	Założenie na nowym miejscu zamków wpuszczanych zwykłych 1	szt.		
			szt.	1,000	
				RAZEM	1,000
7	KNR 4-01 1204-03	Dwukrotne malowanie farbami emulsyjnymi elewacji - tynki gładkie Krotność = 2 2,940	m <sup>2</sup>		
			m <sup>2</sup>	2,940	
				RAZEM	2,940
8	KNR 4-01 0108-09	Wywiezienie gruzu sprzymowanego samochodami skrzyniowymi na odległość do 1 km 0,2	m <sup>3</sup>		
			m <sup>3</sup>	0,200	
				RAZEM	0,200
9	KNR 4-01 0108-10	Wywiezienie gruzu sprzymowanego samochodami skrzyniowymi - za każdy następny 1 km 0,2	m <sup>3</sup>		
			m <sup>3</sup>	0,200	
				RAZEM	0,200

Inspektor Nadzoru Inwestorskiego

Tadeusz Kalas  
 upr. bud. UAN-001210/120/90  
 w specjalności konsultacyjno-budowlanej  
 w zakresie ogólnobudowlanym  
 KUP/BO/0904/01

Stolarka drzwiowa do lokalu  
Abrahama 4/29



pomiar należy pobrać z natury

Młodszy Inspektor  
*Smoleń*  
Mariola Smoleń

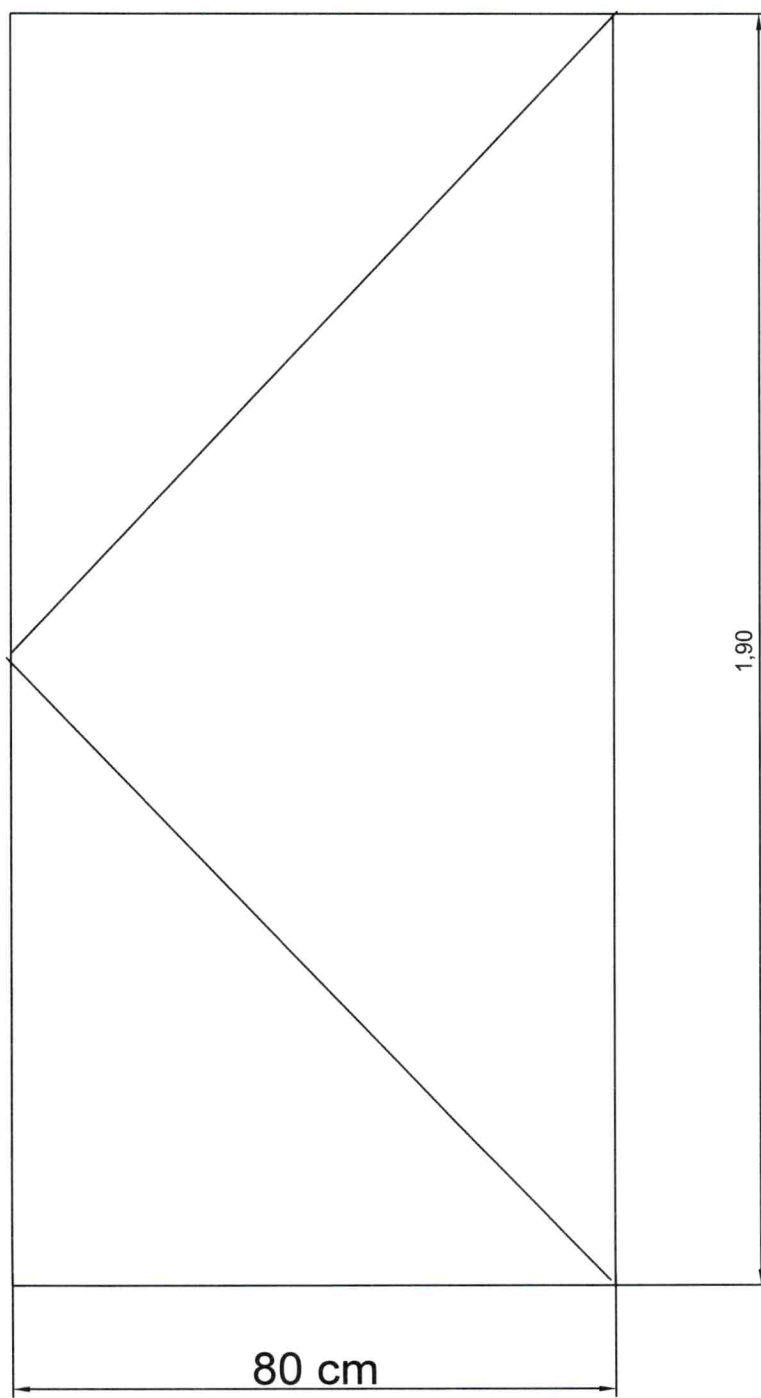


Lp.	Podstawa	Opis i wyliczenia	j.m.	Poszcz.	Razem
1	KNR 4-01 0354-05	Wykucie z muru ościeżnic drewnianych o powierzchni ponad 2 m <sup>2</sup> 0,80*1,90	m <sup>2</sup>		
			m <sup>2</sup>	1,520	
				RAZEM	1,520
2	KNR-W 2- 02 1026-02	Ościeżnice drewniane dla drzwi 1,520	m <sup>2</sup>		
			m <sup>2</sup>	1,520	
				RAZEM	1,520
3	KNR-W 2- 02 1027-03	Drzwi zewnętrzne drewniane pełne jednoskrzydłowe o powierzchni ponad 1.5 m <sup>2</sup> 0,80*2,0	m <sup>2</sup>		
			m <sup>2</sup>	1,600	
				RAZEM	1,600
4	KNR 4-01 0705-05	Wykonanie pasów tynku zwykłego kat. III o szerokości do 30 cm na murach z cegieł lub ścianach z betonu pokrywającego bruzdy z osiatkowaniem siatką cięto-ciagnioną 1,90*4*0,30+0,80*2*0,30	m		
			m	2,760	
				RAZEM	2,760
5	KNR 4-01 0920-20	Założenie na nowym miejscu klamek z sztyldami 1	szt.		
			szt.	1,000	
				RAZEM	1,000
6	KNR 4-01 0920-24	Założenie na nowym miejscu zamków wpuszczanych zwykłych 1	szt.		
			szt.	1,000	
				RAZEM	1,000
7	KNR 4-01 1204-03	Dwukrotne malowanie farbami emulsyjnymi elewacji - tynki gładkie Krotność = 2 2,760	m <sup>2</sup>		
			m <sup>2</sup>	2,760	
				RAZEM	2,760
8	KNR 4-01 0108-09	Wywiezienie gruzu spryzmowanego samochodami skrzyniowymi na odległość do 1 km 0,2	m <sup>3</sup>		
			m <sup>3</sup>	0,200	
				RAZEM	0,200
9	KNR 4-01 0108-10	Wywiezienie gruzu spryzmowanego samochodami skrzyniowymi - za każdy następny 1 km 0,2	m <sup>3</sup>		
			m <sup>3</sup>	0,200	
				RAZEM	0,200

Inspektor Nadzoru Inwestorskiego

Tadeusz Kalas  
upr. bud. UAN-KI.7210/120/90  
w specjalności konstrukcyjno-budowlanej  
w zakresie ogólnobudowlanych  
KUP/BO/0904/01

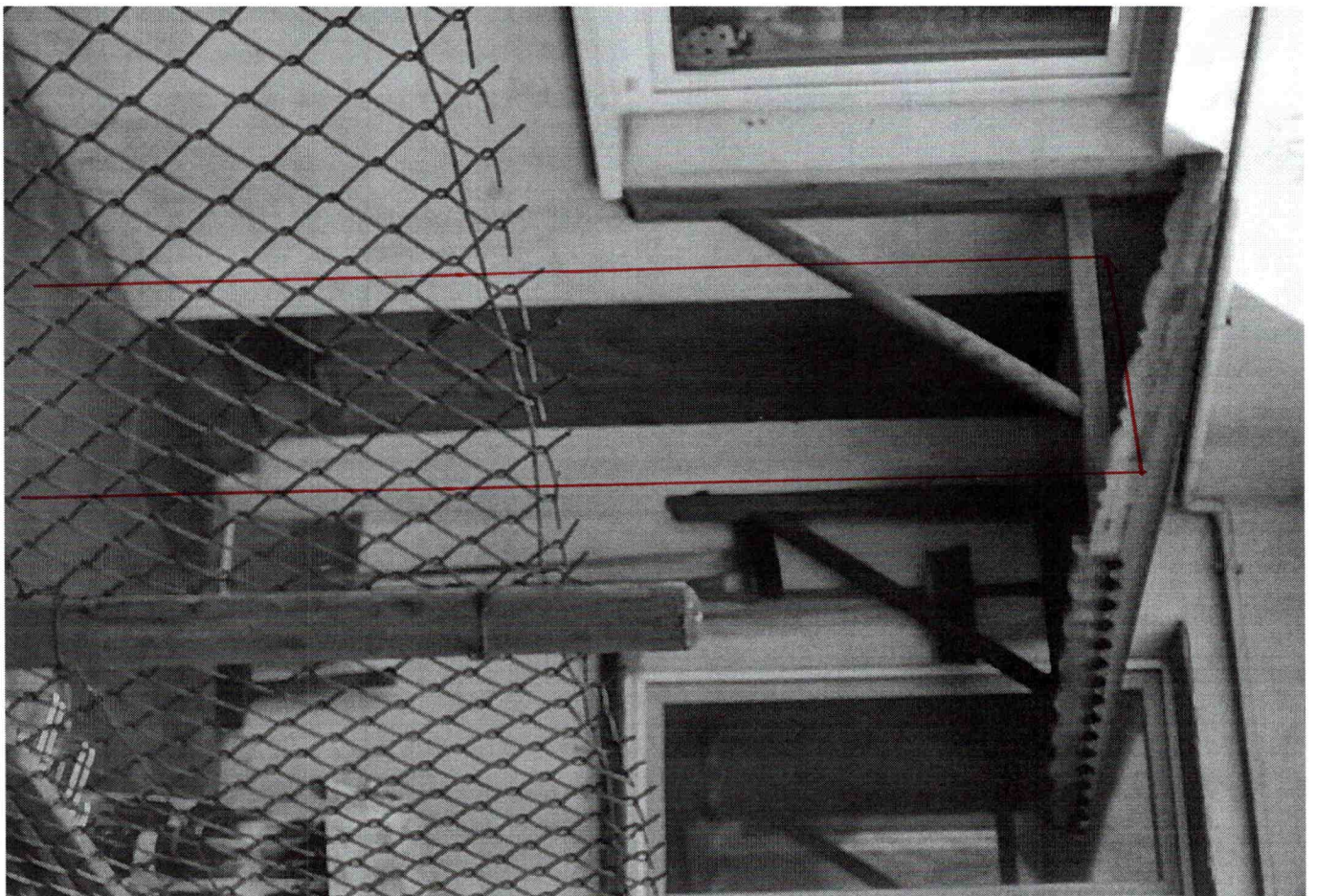
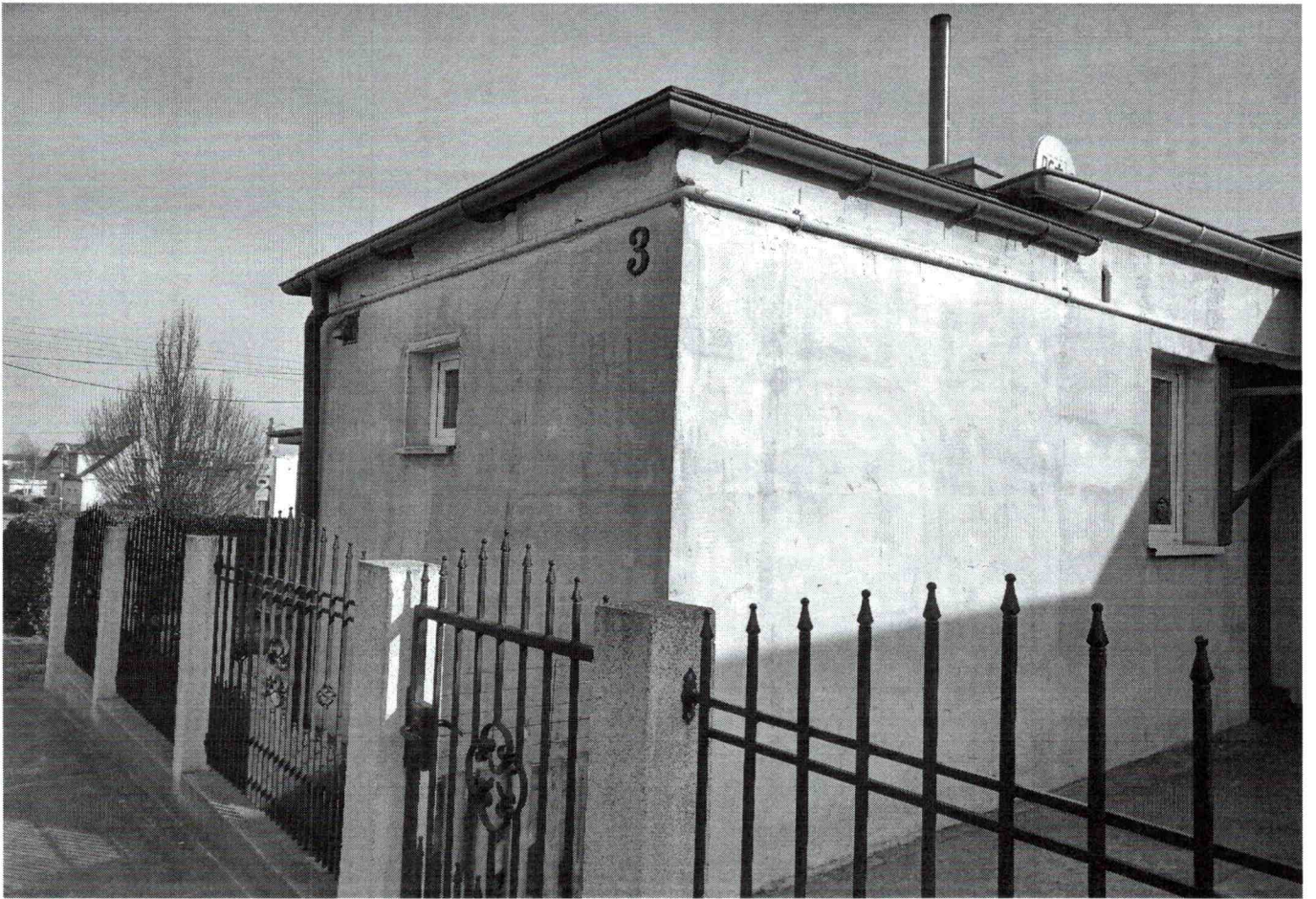
# Smoleńska 74/3 1szt Drzwi zewnętrzne Prawe



Insp. *Wioletta*  
Wioletta C. *Wioletta*  
ska



Sudbena 74/3



Lp.	Podstawa	Opis i wyliczenia	j.m.	Poszcz.	Razem
1	KNR 4-01 0354-05	Wykucie z muru ościeżnic drewnianych o powierzchni ponad 2 m <sup>2</sup> 0,90*1,80	m <sup>2</sup>		
			m <sup>2</sup>	1,620	
				RAZEM	1,620
2	KNR-W 2- 02 1026-02	Ościeżnice drewniane dla drzwi 1,620	m <sup>2</sup>		
			m <sup>2</sup>	1,620	
				RAZEM	1,620
3	KNR-W 2- 02 1027-03	Drzwi zewnętrzne drewniane pełne jednoskrzydłowe o powierzchni ponad 1.5 m <sup>2</sup> 0,90*2,0	m <sup>2</sup>		
			m <sup>2</sup>	1,800	
				RAZEM	1,800
4	KNR 4-01 0705-05	Wykonanie pasów tynku zwykłego kat. III o szerokości do 30 cm na murach z cegieł lub ścianach z betonu pokrywającego bruzdy z osiatkowaniem siatką cięto-ciągnioną 1,80*4*0,30+0,90*2*0,30	m		
			m	2,700	
				RAZEM	2,700
5	KNR 4-01 0920-20	Założenie na nowym miejscu klamek z sztyldami 1	szt.		
			szt.	1,000	
				RAZEM	1,000
6	KNR 4-01 0920-24	Założenie na nowym miejscu zamków wpuszczanych zwykłych 1	szt.		
			szt.	1,000	
				RAZEM	1,000
7	KNR 4-01 1204-03	Dwukrotne malowanie farbami emulsyjnymi elewacji - tynki gładkie Krotność = 2 2,700	m <sup>2</sup>		
			m <sup>2</sup>	2,700	
				RAZEM	2,700
8	KNR 4-01 0108-09	Wywiezienie gruzu spryzmowanego samochodami skrzyniowymi na odległość do 1 km 0,2	m <sup>3</sup>		
			m <sup>3</sup>	0,200	
				RAZEM	0,200
9	KNR 4-01 0108-10	Wywiezienie gruzu spryzmowanego samochodami skrzyniowymi - za każdy następny 1 km 0,2	m <sup>3</sup>		
			m <sup>3</sup>	0,200	
				RAZEM	0,200

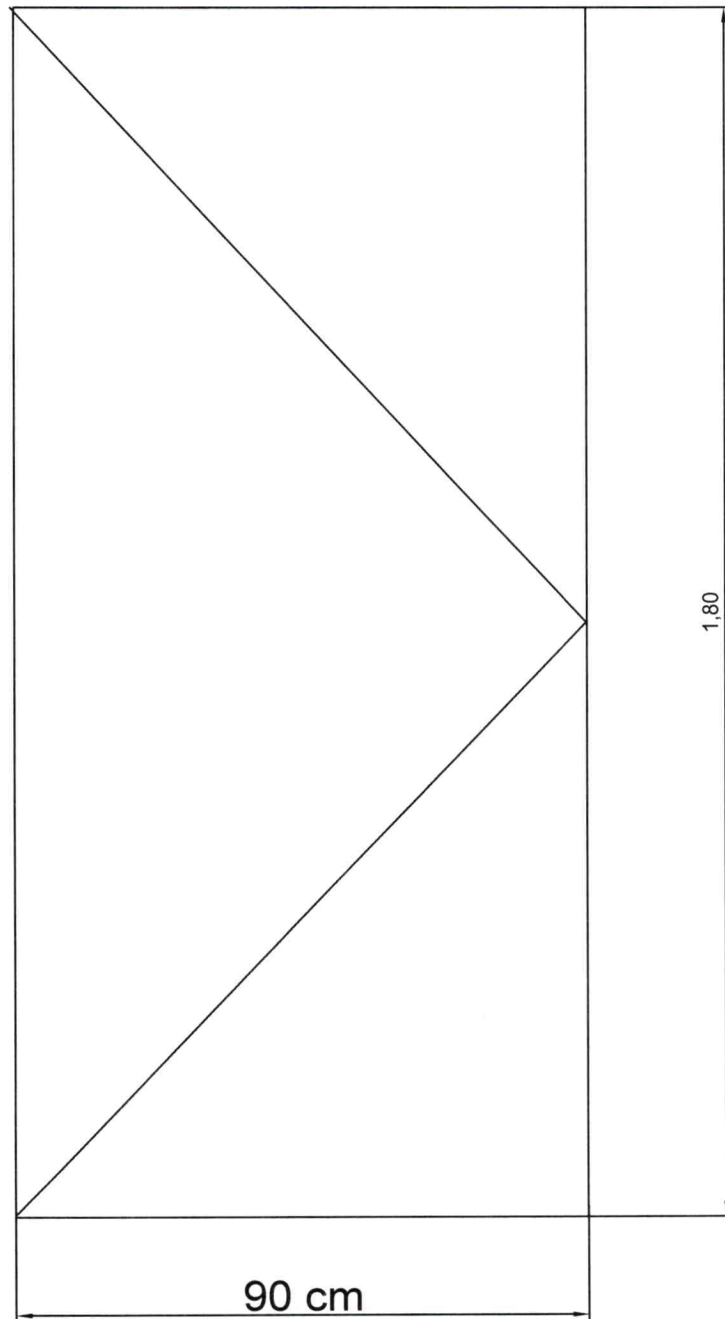
Inspektor Nadzoru Inwestorskiego

Tadeusz Kalas

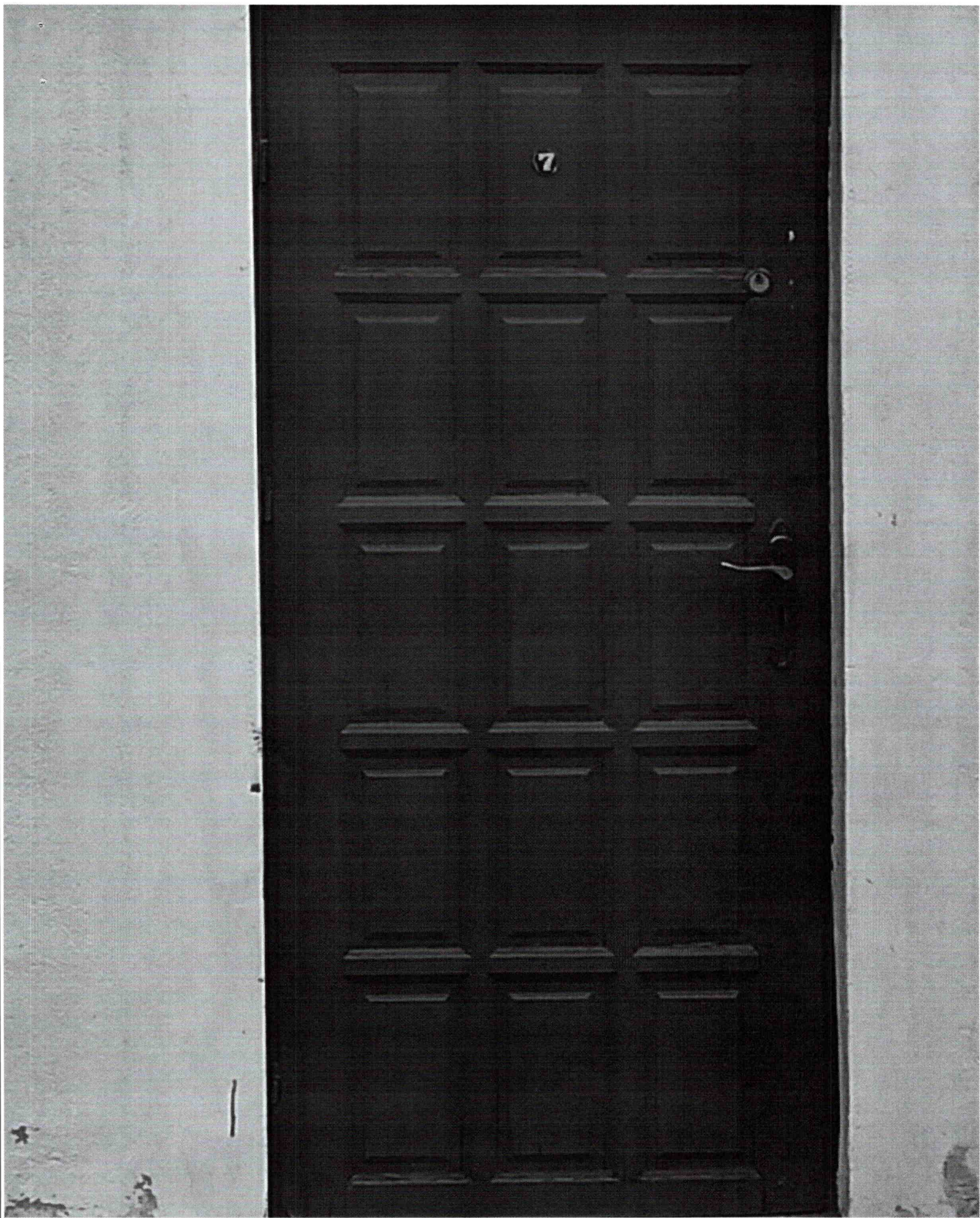
upr. bud. UAN-KZ/210/120/90  
w specjalności konstrukcyjno-budowlanej  
w zakresie ogólnobudowlanym  
KUP/BO/0904/01

Smoleńska 76/7

1 szt



Inspektor  
*Emilia*  
Wioletta Gmerekowska

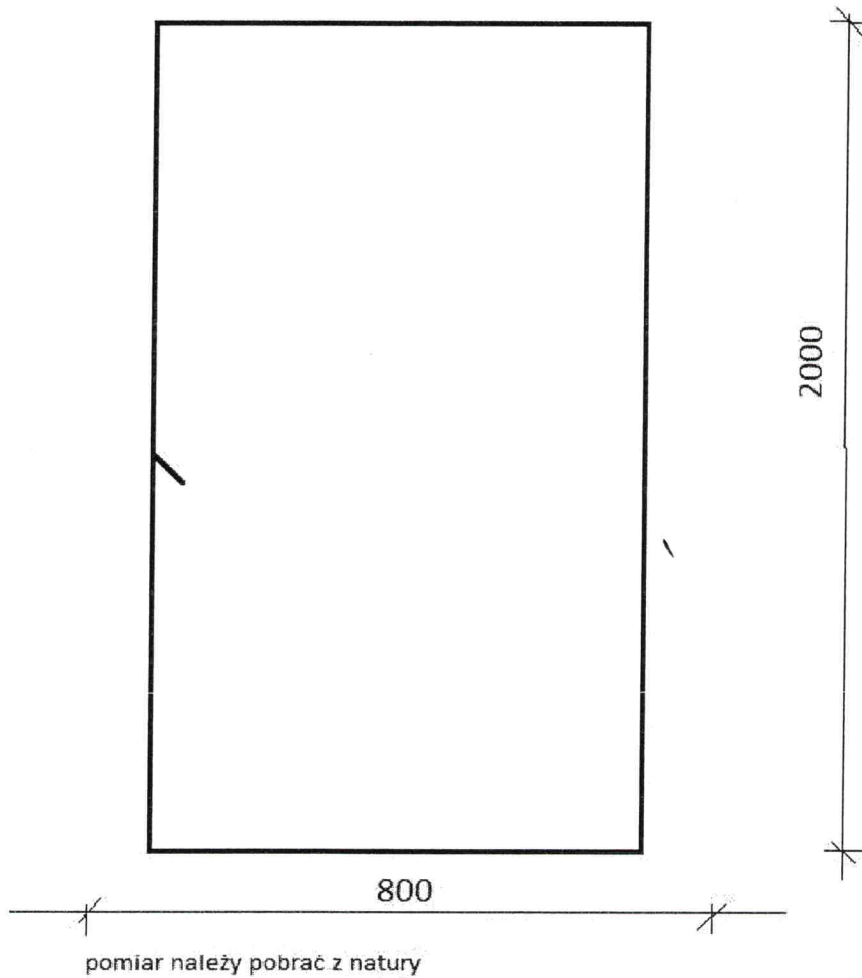


Lp.	Podstawa	Opis i wyliczenia	j.m.	Poszcz.	Razem
1	KNR 4-01 0354-05	Wykucie z muru ościeżnic drewnianych o powierzchni ponad 2 m2 0,80*2,00	m <sup>2</sup> m <sup>2</sup>	1,600	
				RAZEM	1,600
2	KNR-W 2- 02 1026-02	Ościeżnice drewniane dla drzwi 1,60	m <sup>2</sup> m <sup>2</sup>	1,600	
				RAZEM	1,600
3	KNR-W 2- 02 1027-03	Drzwi zewnętrzne drewniane pełne jednoskrzydłowe o powierzchni ponad 1.5 m2 1,60	m <sup>2</sup> m <sup>2</sup>	1,600	
				RAZEM	1,600
4	KNR 4-01 0705-05	Wykonanie pasów tynku zwykłego kat. III o szerokości do 30 cm na murach z cegieł lub ścianach z betonu pokrywającego bruzdy z osiatkowaniem siatką cięto-ciągnioną 2,00*4*0,30+0,80*2*0,30	m m	2,880	
				RAZEM	2,880
5	KNR 4-01 0920-20	Założenie na nowym miejscu klamek z sztyldami 1	szt. szt.	1,000	
				RAZEM	1,000
6	KNR 4-01 0920-24	Założenie na nowym miejscu zamków wpuszczanych zwykłych 1	szt. szt.	1,000	
				RAZEM	1,000
7	KNR 4-01 1204-03	Dwukrotne malowanie farbami emulsyjnymi elewacji - tynki gładkie Krotność = 2 2,880	m <sup>2</sup> m <sup>2</sup>	2,880	
				RAZEM	2,880
8	KNR 4-01 0108-09	Wywiezienie gruzu spryzmowanego samochodami skrzyniowymi na odległość do 1 km 0,2	m <sup>3</sup> m <sup>3</sup>	0,200	
				RAZEM	0,200
9	KNR 4-01 0108-10	Wywiezienie gruzu spryzmowanego samochodami skrzyniowymi - za każdy następny 1 km 0,2	m <sup>3</sup> m <sup>3</sup>	0,200	
				RAZEM	0,200

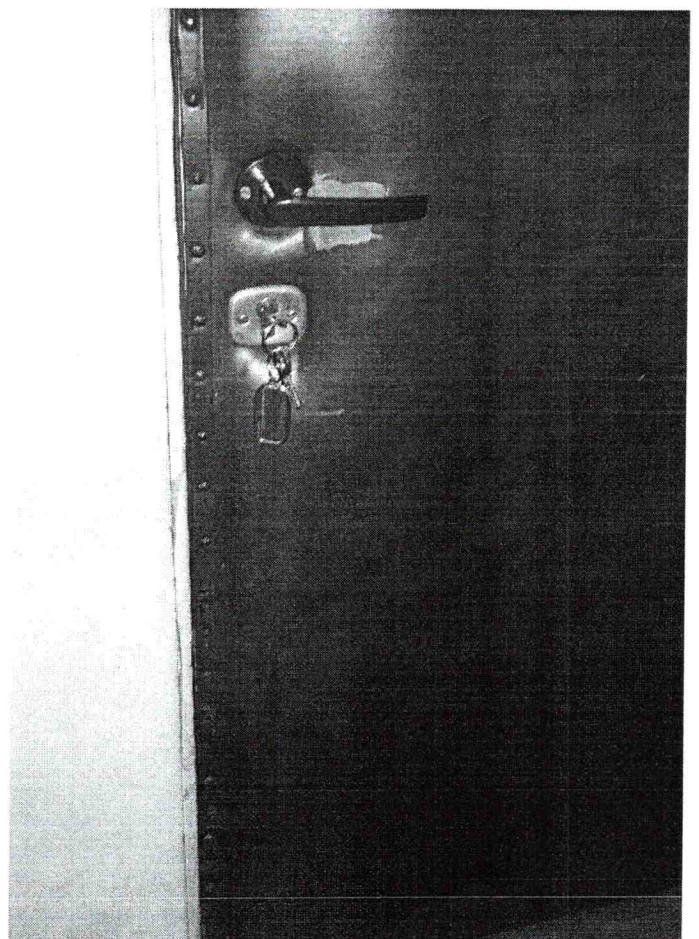
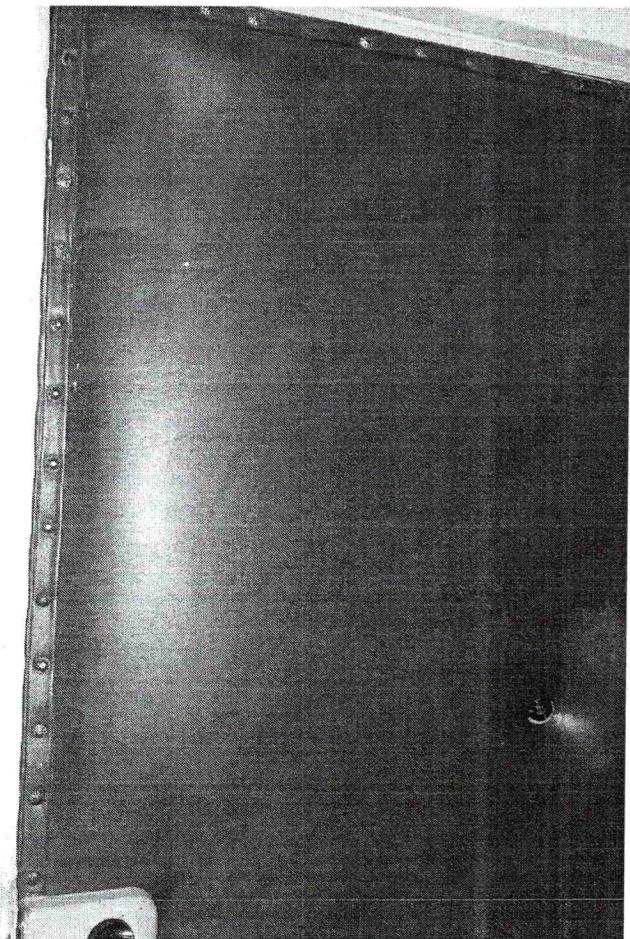
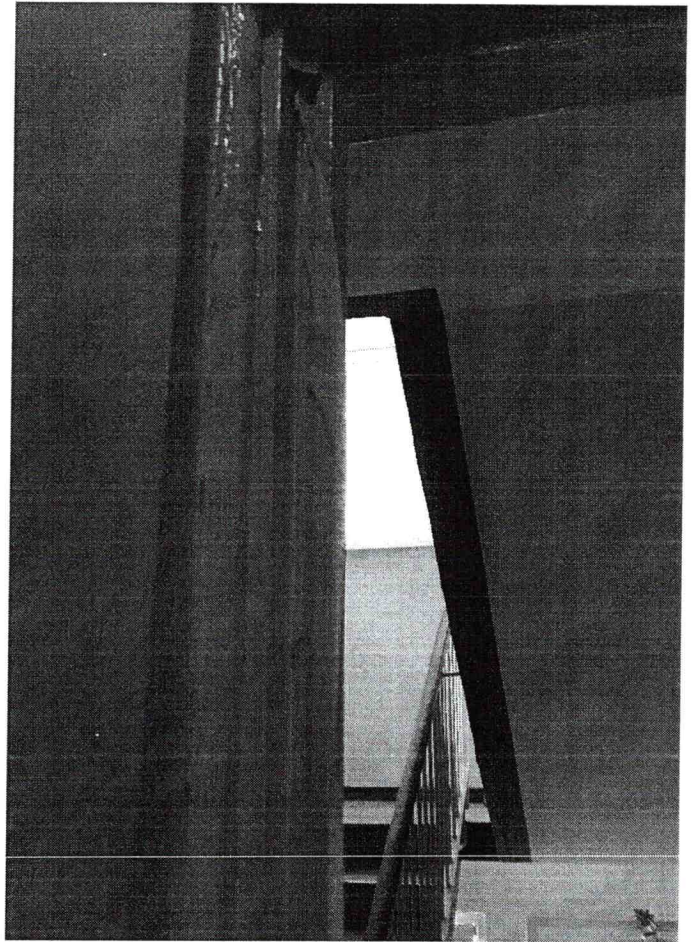
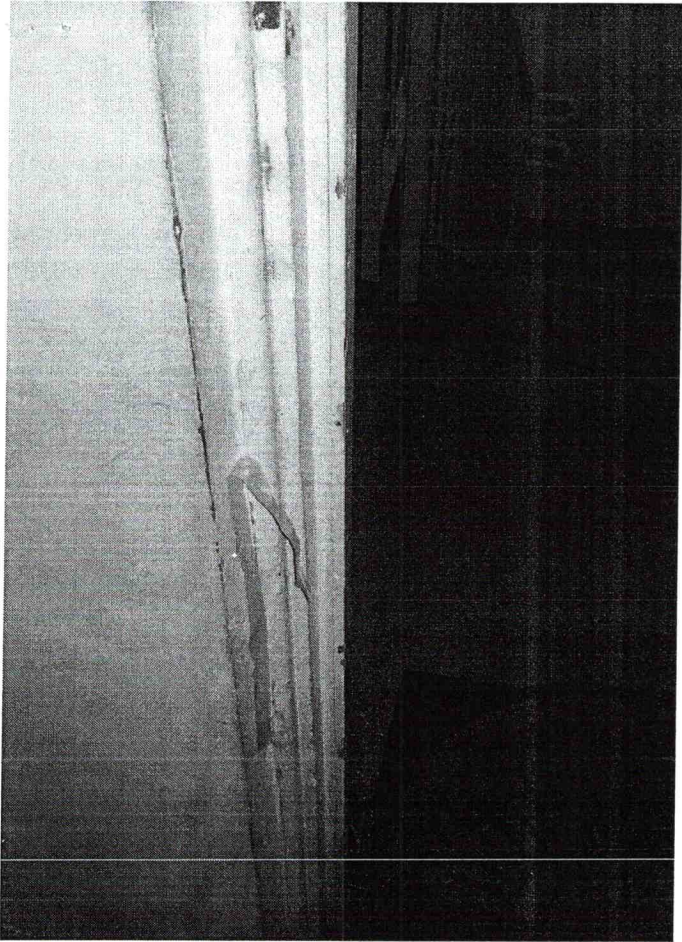
Inspektor Nadzoru Inwestorskiego

*Tadeusz Kalas*  
 upr. bud. UAN-KZ.7210/120/90  
 w specjalności konstrukcyjno-budowlanej  
 w zakresie ogólnobudowlanym  
 KUP/BO/0904/01

Stolarka drzwiowa wejściowa do budynku  
Okrzei 3/80



Młodszy Inspektor  
*Smoleń*  
Mariola Smoleń

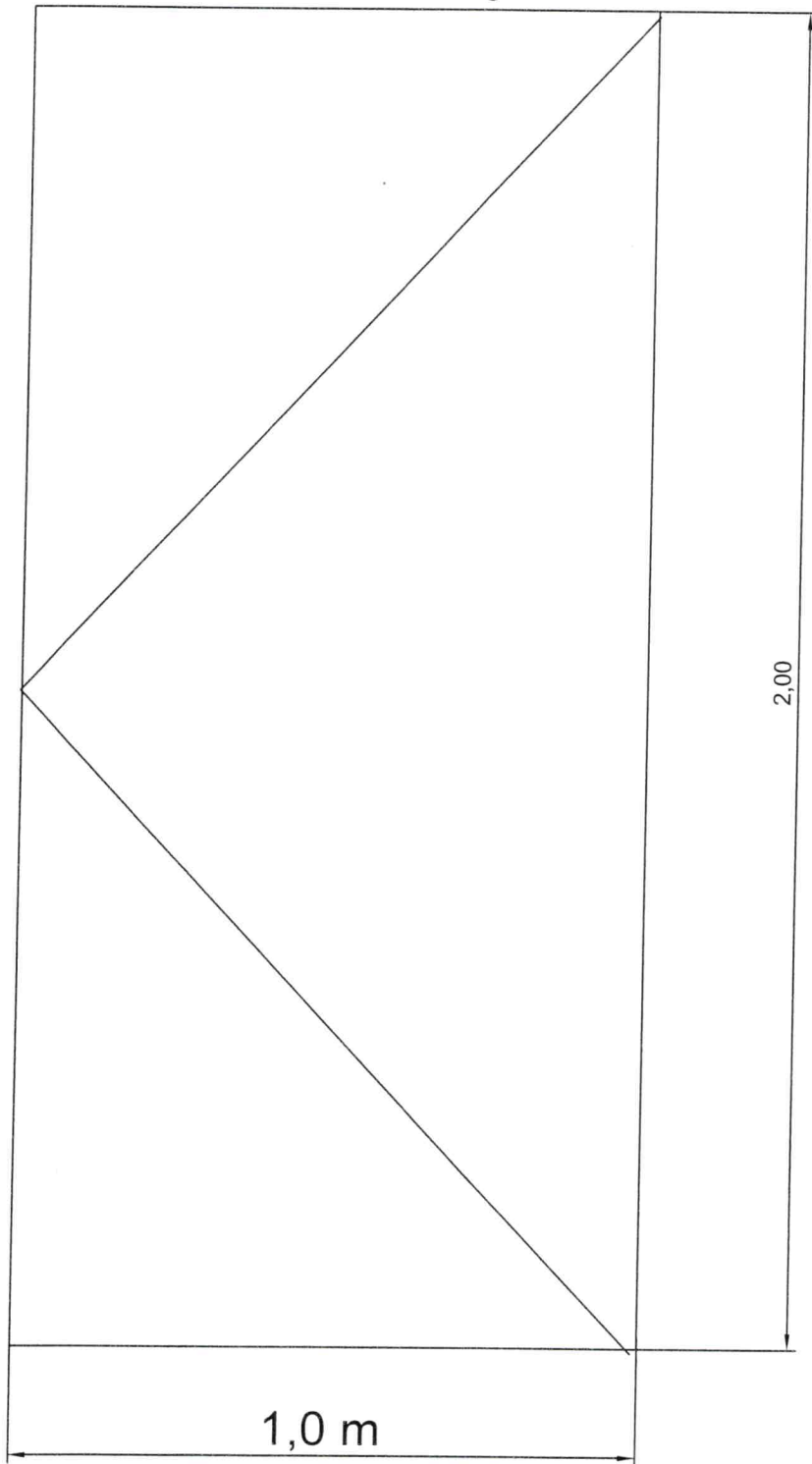


Lp.	Podstawa	Opis i wyliczenia	j.m.	Poszcz.	Razem
1	KNR 4-01 0354-05	Wykucie z muru ościeżnic drewnianych o powierzchni ponad 2 m2 1,0*2,0	m <sup>2</sup>		
			m <sup>2</sup>	2,000	
				RAZEM	2,000
2	NNRNKB 202 1026-05	(z.VI) Drzwi jednoskrzydłowe z kształtowników aluminiowych z przekładką termiczną systemu PI 50 1,0*2,20	m <sup>2</sup>		
			m <sup>2</sup>	2,200	
				RAZEM	2,200
3	KNR 4-01 0705-01	Wykonanie pasów tynku zwykłego kat. III o szerokości do 15 cm na murach z cegieł lub ścianach z betonu pokrywającego bruzdy uprzednio zamurowanych cegłami lub dachówkami (2,00+1,0)*4*0,20	m		
			m	2,400	
				RAZEM	2,400
4	KNR 4-01 0920-20	Założenie na nowym miejscu klamek z sztyldami 1	szt.		
			szt.	1,000	
				RAZEM	1,000
5	KNR 4-01 0920-24	Założenie na nowym miejscu zamków wpuszczanych zwykłych 1	szt.		
			szt.	1,000	
				RAZEM	1,000
6	KNR 4-01 1204-02	Dwukrotne malowanie farbami emulsyjnymi starych tynków wewnętrznych ścian Krotność = 2 2,400	m <sup>2</sup>		
			m <sup>2</sup>	2,400	
				RAZEM	2,400
7	KNR 4-01 0108-09	Wywiezienie gruzu spryzmowanego samochodami skrzyniowymi na odległość do 1 km 0,2	m <sup>3</sup>		
			m <sup>3</sup>	0,200	
				RAZEM	0,200
8	KNR 4-01 0108-10	Wywiezienie gruzu spryzmowanego samochodami skrzyniowymi - za każdy następny 1 km 0,2	m <sup>3</sup>		
			m <sup>3</sup>	0,200	
				RAZEM	0,200

Inspektor Nadzoru Inwestorskiego  
*Tadeusz Kalas*  
 upr. bud. UAN-KZ-1210/120/90  
 w specjalności konstrukcyjno-budowlanej  
 w zakresie ogólnobudowlanym  
 KUP/B0/0904/01

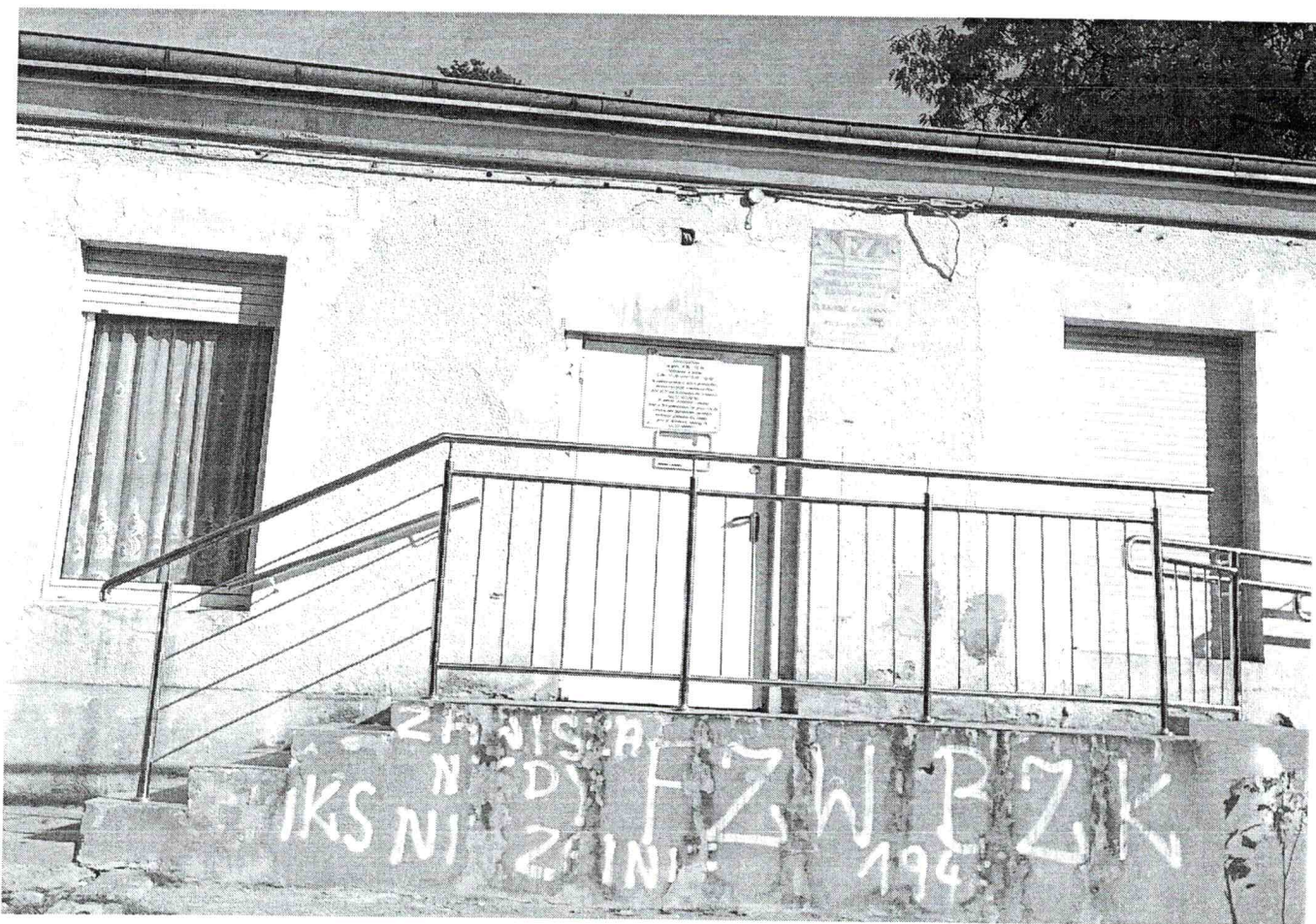
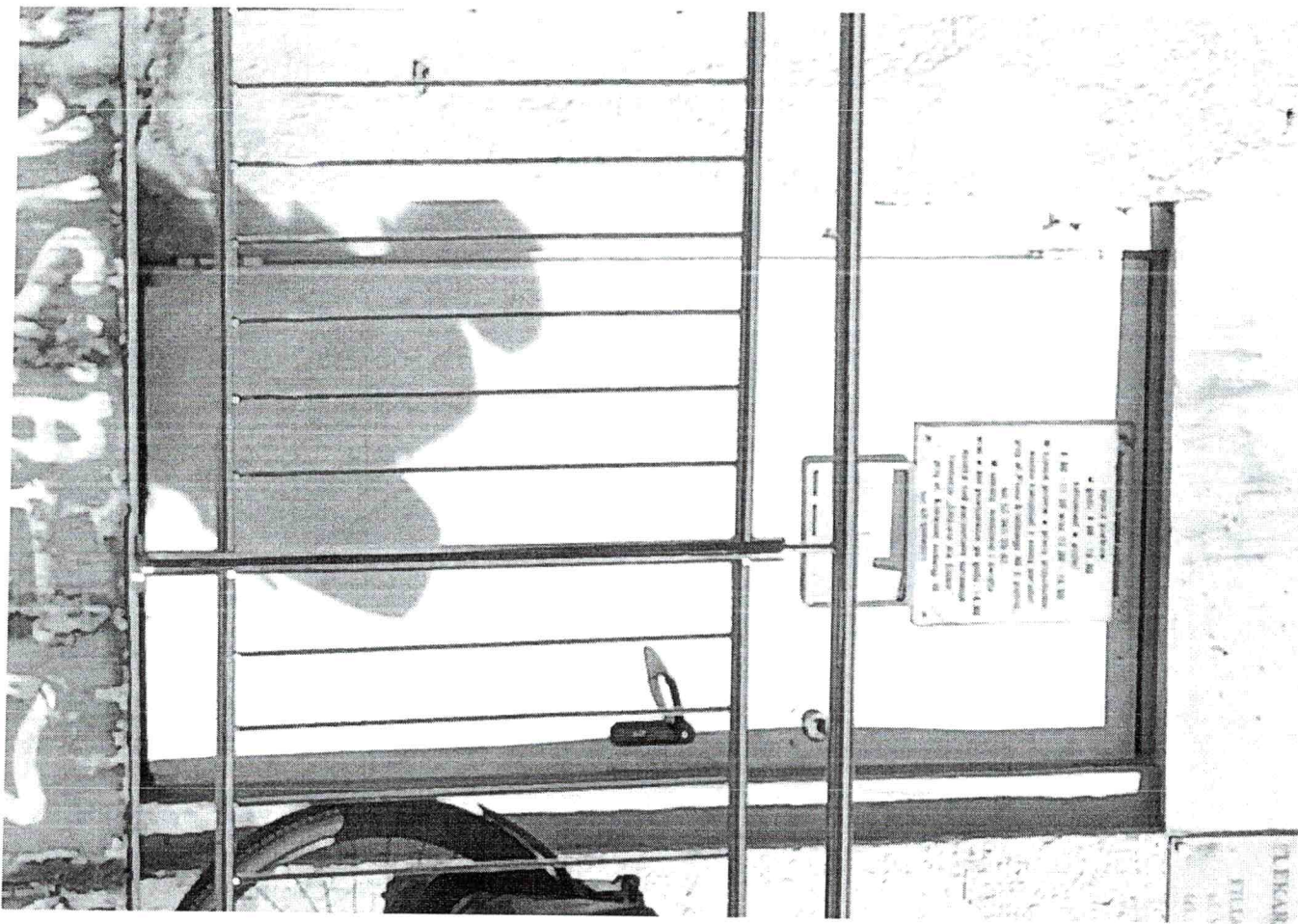


Świetlicowa 9 LU Przychodnia  
1 szt  
Drzwi zewnętrzne Prawe



Inspektor  
Wioletta Gmerekowicz

Smetlicowa 9 let Psychodulci

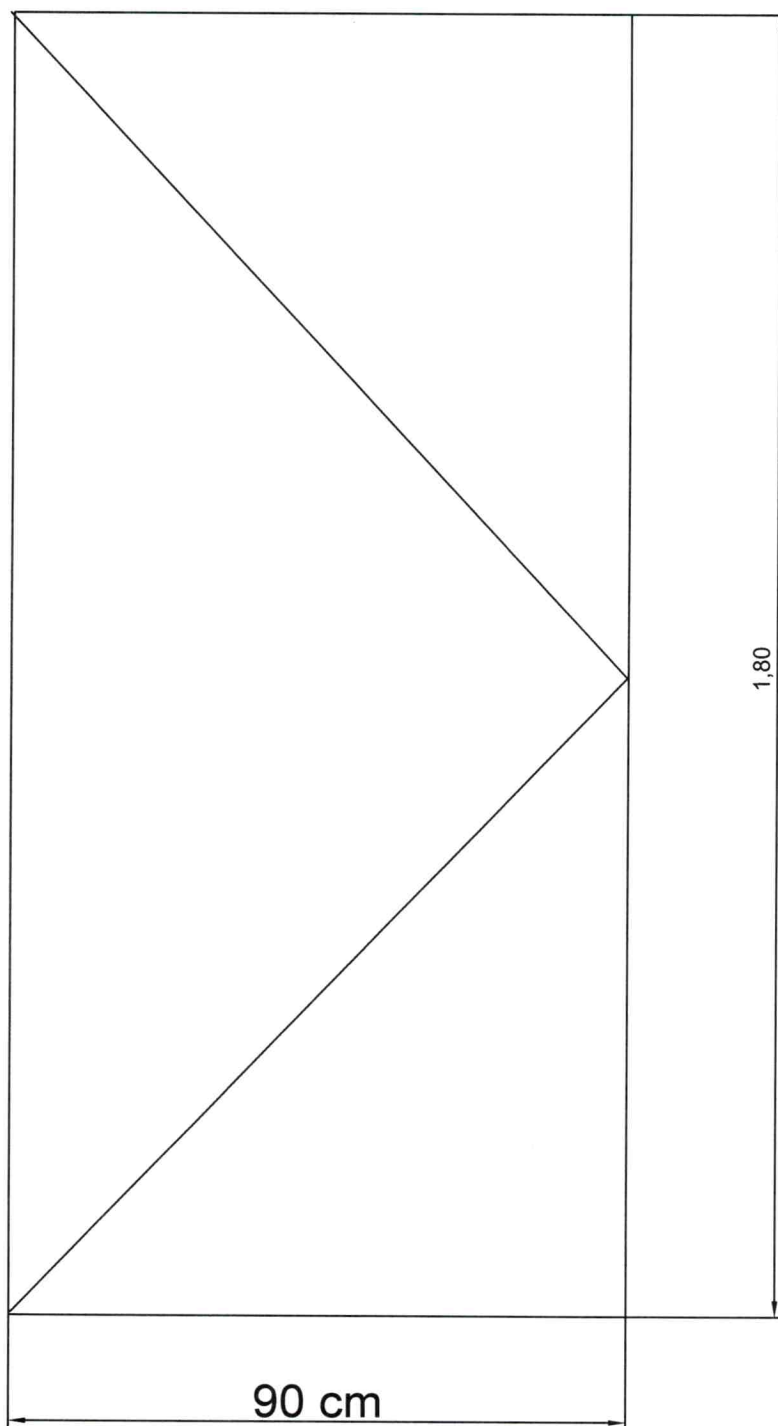


Lp.	Podstawa	Opis i wyliczenia	j.m.	Poszcz.	Razem
1	KNR 4-01 0354-05	Wykucie z muru ościeżnic drewnianych o powierzchni ponad 2 m <sup>2</sup> 0,90*1,80	m <sup>2</sup>		
			m <sup>2</sup>	1,620	
				RAZEM	1,620
2	KNR-W 2- 02 1026-02	Ościeżnice drewniane dla drzwi 1,620	m <sup>2</sup>		
			m <sup>2</sup>	1,620	
				RAZEM	1,620
3	KNR-W 2- 02 1027-03	Drzwi zewnętrzne drewniane pełne jednoskrzydłowe o powierzchni ponad 1.5 m <sup>2</sup> 0,90*2,0	m <sup>2</sup>		
			m <sup>2</sup>	1,800	
				RAZEM	1,800
4	KNR 4-01 0705-05	Wykonanie pasów tynku zwykłego kat. III o szerokości do 30 cm na murach z cegieł lub ścianach z betonu pokrywającego bruzdy z osiatkowaniem siatką cięto-ciągnioną 1,80*4*0,30+0,90*2*0,30	m		
			m	2,700	
				RAZEM	2,700
5	KNR 4-01 0920-20	Założenie na nowym miejscu klamek z sztyldami 1	szt.		
			szt.	1,000	
				RAZEM	1,000
6	KNR 4-01 0920-24	Założenie na nowym miejscu zamków wpuszczanych zwykłych 1	szt.		
			szt.	1,000	
				RAZEM	1,000
7	KNR 4-01 1204-03	Dwukrotne malowanie farbami emulsyjnymi elewacji - tynki gładkie Krotność = 2 2,700	m <sup>2</sup>		
			m <sup>2</sup>	2,700	
				RAZEM	2,700
8	KNR 4-01 0108-09	Wywiezienie gruzu spryzmowanego samochodami skrzyniowymi na odległość do 1 km 0,2	m <sup>3</sup>		
			m <sup>3</sup>	0,200	
				RAZEM	0,200
9	KNR 4-01 0108-10	Wywiezienie gruzu spryzmowanego samochodami skrzyniowymi - za każdy następny 1 km 0,2	m <sup>3</sup>		
			m <sup>3</sup>	0,200	
				RAZEM	0,200

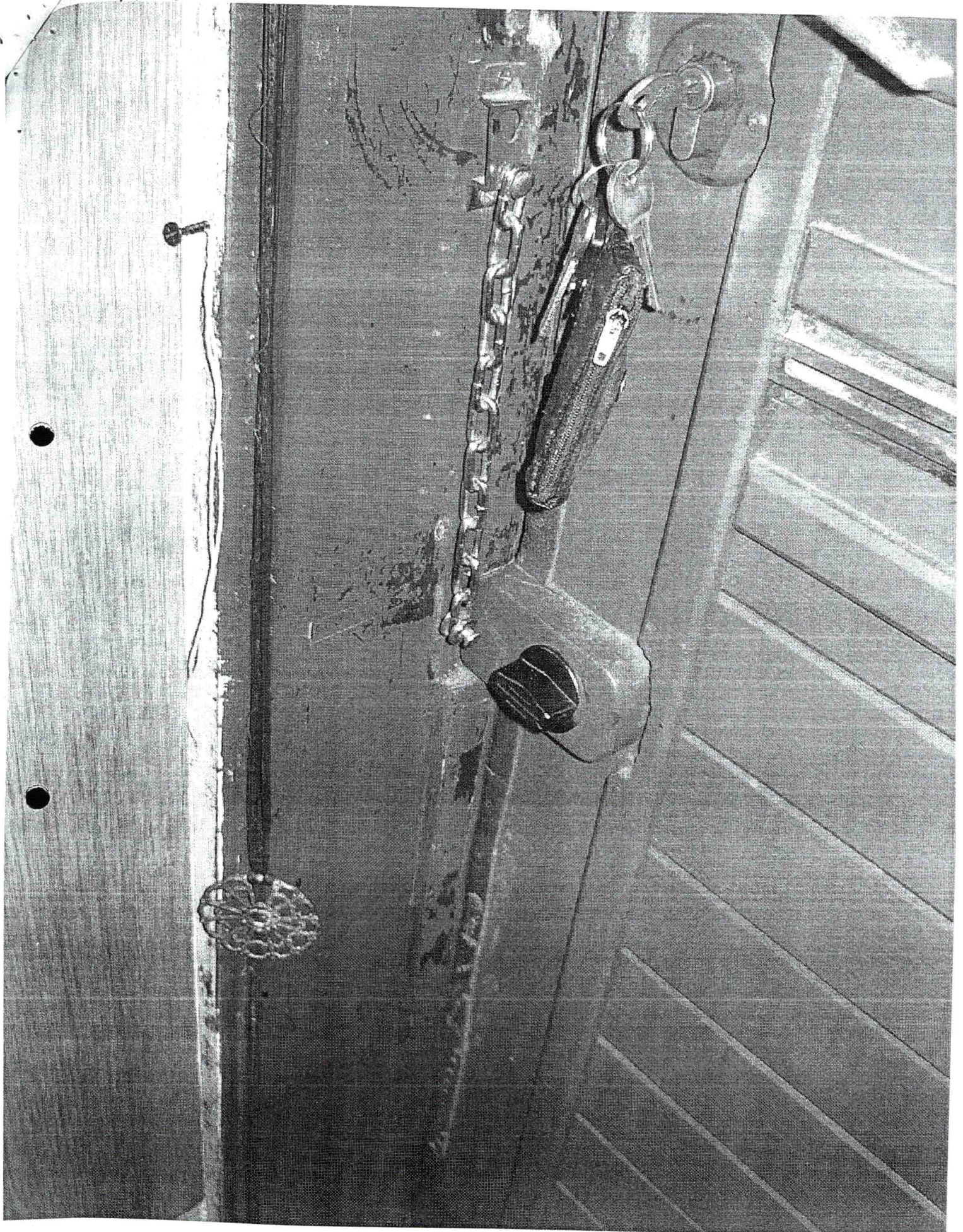
Inspektor Nadzoru Inwestorskiego

*Tadeusz Kalas*  
 upr. bud. UAN/KI-7210/120'90  
 w specjalności konstrukcyjno-budowlanej  
 w zakresie ogólnobudowlanym  
 KUP/BO,0904/01

Toruńska 240/5  
1 szt



Inspektor  
*Wioletta Gniewkowska*  
Wioletta Gniewkowska



T240/5



5

[Small rectangular sign or label]

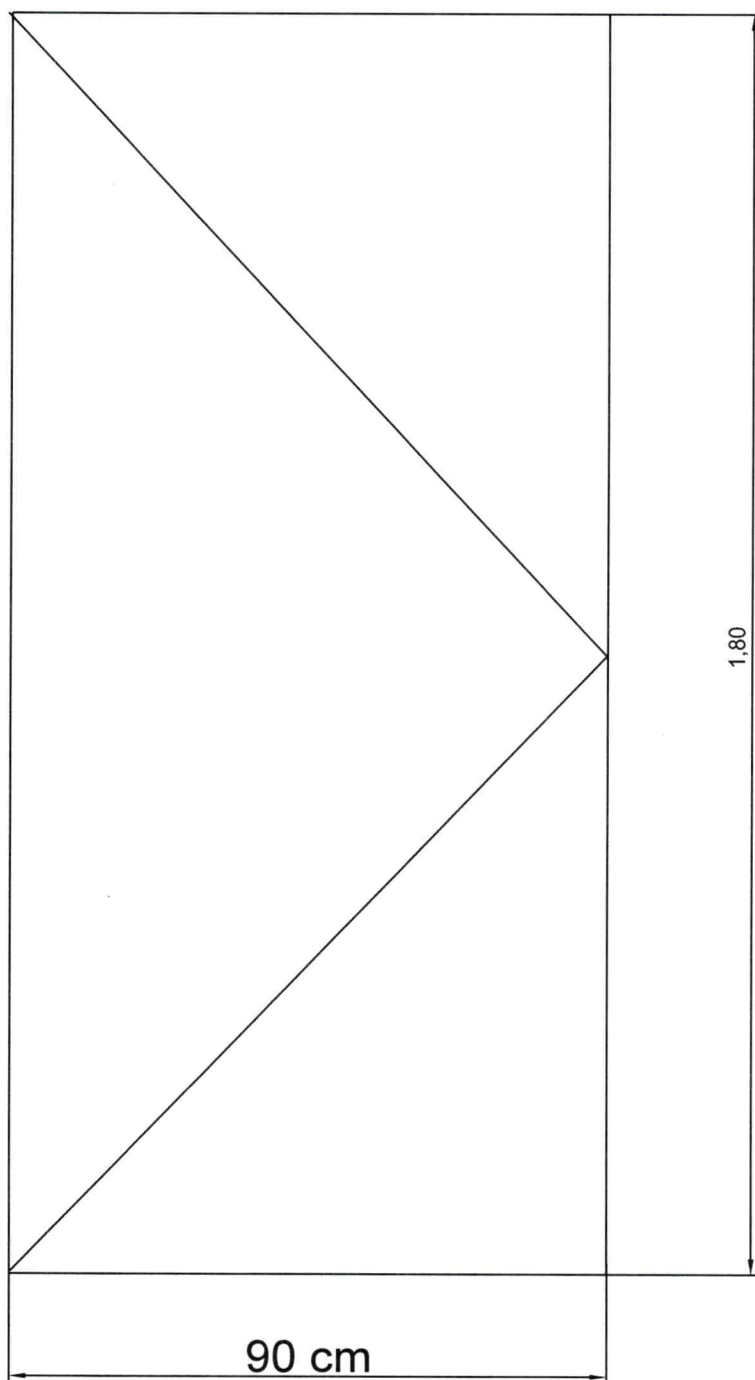


Lp.	Podstawa	Opis i wyliczenia	j.m.	Poszcz.	Razem
1	KNR 4-01 0354-05	Wykucie z muru ościeżnic drewnianych o powierzchni ponad 2 m <sup>2</sup> 0,90*1,80	m <sup>2</sup> m <sup>2</sup>	1,620	
				RAZEM	1,620
2	KNR-W 2- 02 1026-02	Ościeżnice drewniane dla drzwi 1,620	m <sup>2</sup> m <sup>2</sup>	1,620	
				RAZEM	1,620
3	KNR-W 2- 02 1027-03	Drzwi zewnętrzne drewniane pełne jednoskrzydłowe o powierzchni ponad 1.5 m <sup>2</sup> 0,90*2,0	m <sup>2</sup> m <sup>2</sup>	1,800	
				RAZEM	1,800
4	KNR 4-01 0705-05	Wykonanie pasów tynku zwykłego kat. III o szerokości do 30 cm na murach z cegieł lub ścianach z betonu pokrywającego bruzdy z osiatkowaniem siatką cięto-ciągnioną 1,80*4*0,30+0,90*2*0,30	m m	2,700	
				RAZEM	2,700
5	KNR 4-01 0920-20	Założenie na nowym miejscu klamek z szyldami 1	szt. szt.	1,000	
				RAZEM	1,000
6	KNR 4-01 0920-24	Założenie na nowym miejscu zamków wpuszczanych zwykłych 1	szt. szt.	1,000	
				RAZEM	1,000
7	KNR 4-01 1204-03	Dwukrotne malowanie farbami emulsyjnymi elewacji - tynki gładkie Krotność = 2 2,700	m <sup>2</sup> m <sup>2</sup>	2,700	
				RAZEM	2,700
8	KNR 4-01 0108-09	Wywiezienie gruzu sprzymowanego samochodami skrzyniowymi na odległość do 1 km 0,2	m <sup>3</sup> m <sup>3</sup>	0,200	
				RAZEM	0,200
9	KNR 4-01 0108-10	Wywiezienie gruzu sprzymowanego samochodami skrzyniowymi - za każdy następny 1 km 0,2	m <sup>3</sup> m <sup>3</sup>	0,200	
				RAZEM	0,200

Inspektor Nadzoru Inwestorskiego

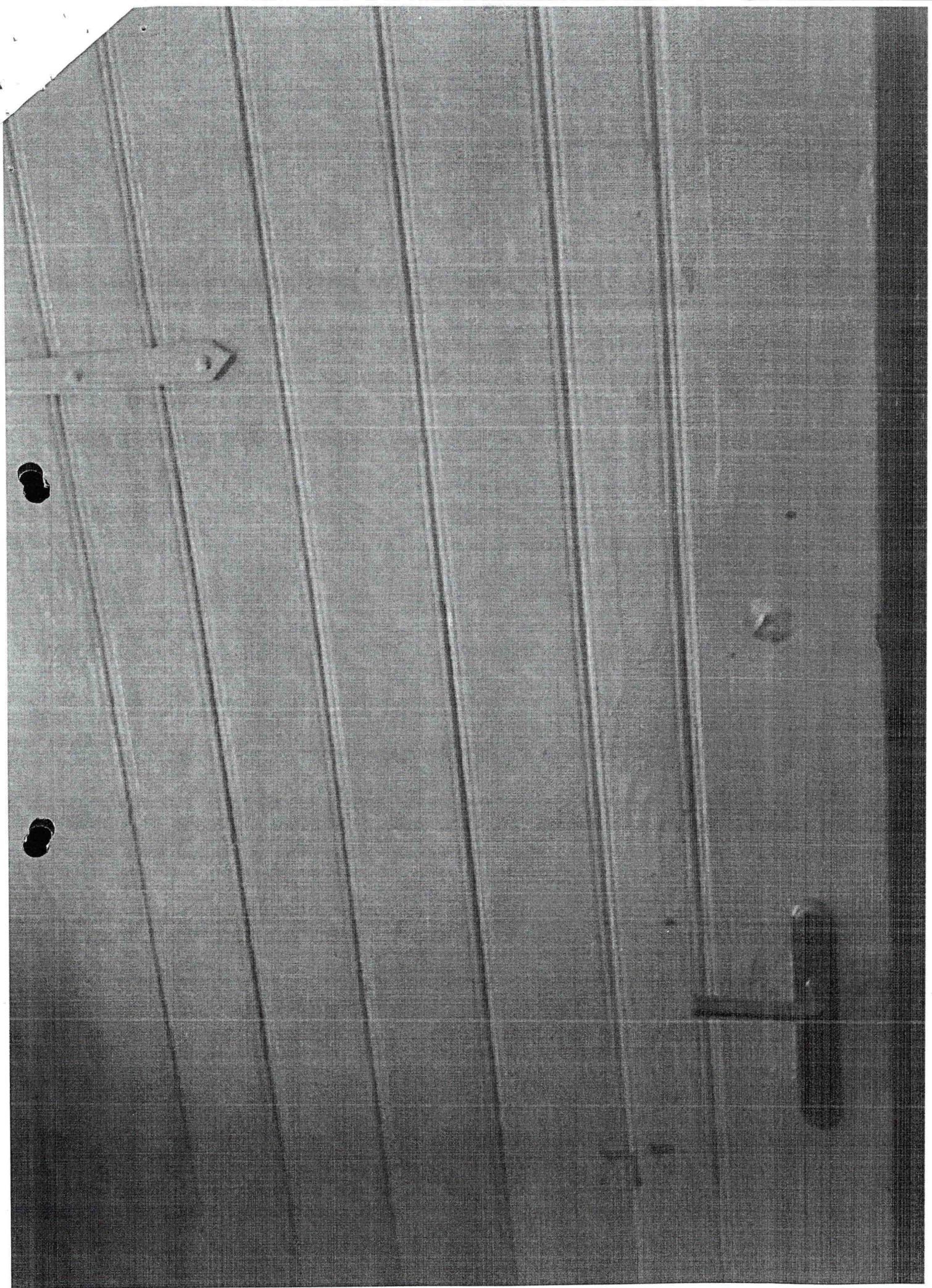
Tadeusz Kalas  
upr. bud. UAN-KZ.7210/120/90  
w specjalności konstrukcyjno-budowlanej  
w zakresie ogólnobudowlanym  
KUP/BO/0904/01

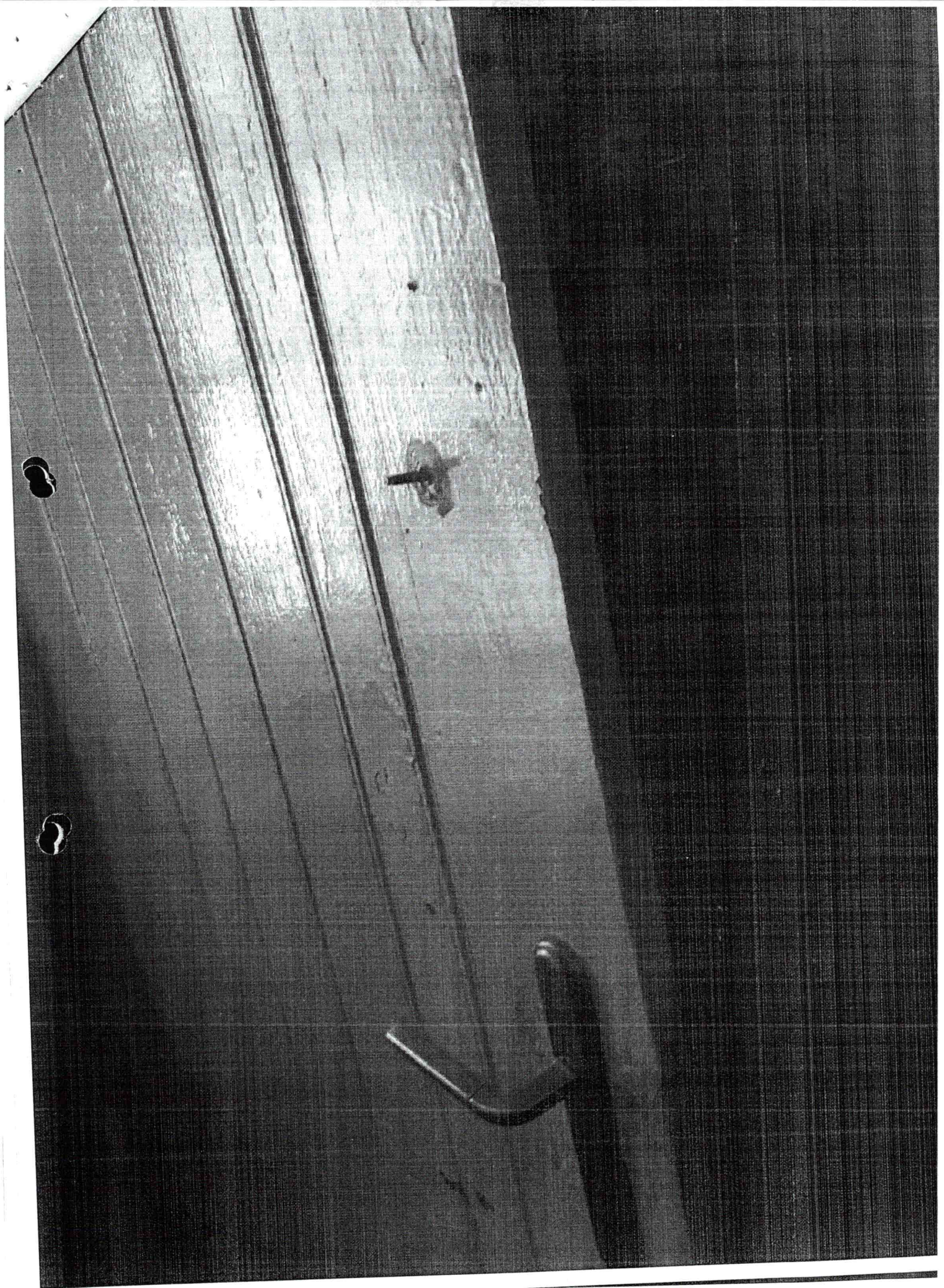
Belzy 18 c/36  
1 szt



Inspektor  
*Wioletta Gnieńkowska*  
Wioletta Gnieńkowska







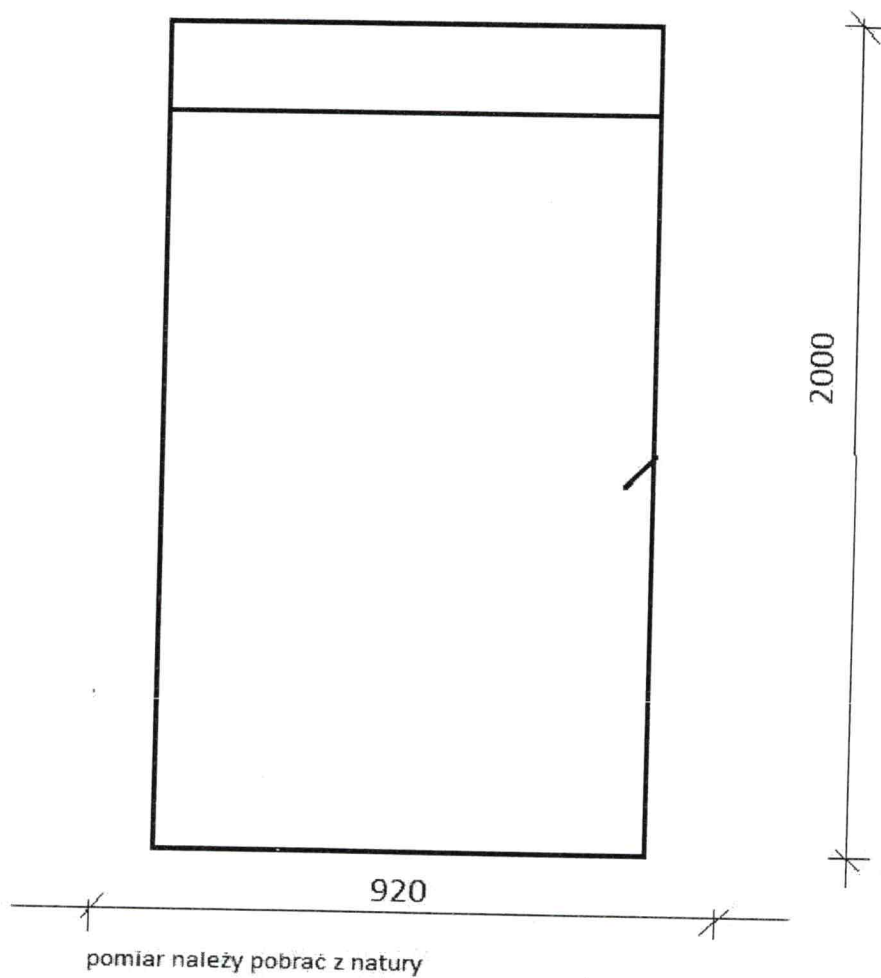
Beam 18c/36

Lp.	Podstawa	Opis i wyliczenia	j.m.	Poszcz.	Razem
1	KNR 4-01 0354-05	Wykucie z muru ościeżnic drewnianych o powierzchni ponad 2 m2 0,92*2,00	m <sup>2</sup>		
			m <sup>2</sup>	1,840	
				RAZEM	1,840
2	KNR-W 2- 02 1026-02	Ościeżnice drewniane z naświetlem szklonym górą 0,92*2,00	m <sup>2</sup>		
			m <sup>2</sup>	1,840	
				RAZEM	1,840
3	KNR-W 2- 02 1027-05	Drzwi zewnętrzne drewniane z naświetlem 0,92*2,00	m <sup>2</sup>		
			m <sup>2</sup>	1,840	
				RAZEM	1,840
4	kalk. własna	Montaż samozamykaczy 1	szt		
			szt	1,000	
				RAZEM	1,000
5	KNR 4-01 0919-20	Wymiana klamek z sztyldami 1	szt.		
			szt.	1,000	
				RAZEM	1,000
6	KNR 4-01 0919-24	Wymiana zamków wpuszczanych zwykłych 2	szt.		
			szt.	2,000	
				RAZEM	2,000
7	KNR 4-01 1206-10	Dwukrotne malowanie farbami olejnymi starych tynków wewnętrznych sufitów z dwukrotnym szpachlowaniem - obróbka ościeży 0,92*2*0,20+2,00*4*0,20	m <sup>2</sup>		
			m <sup>2</sup>	1,968	
				RAZEM	1,968
8	KNR 4-01 0108-11	Wywiezienie gruzu spryzmowanego samochodami samowyladowczymi na odległość do 1 km 0,5	m <sup>3</sup>		
			m <sup>3</sup>	0,500	
				RAZEM	0,500
9	KNR 4-01 0108-12	Wywiezienie gruzu spryzmowanego samochodami samowyladowczymi - za każdy następny 1 km - 20 km 0,5	m <sup>3</sup>		
			m <sup>3</sup>	0,500	
				RAZEM	0,500

Inspektor Nadzoru Inwestorskiego

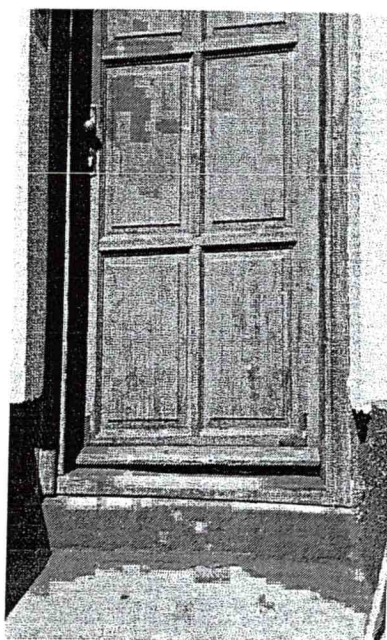
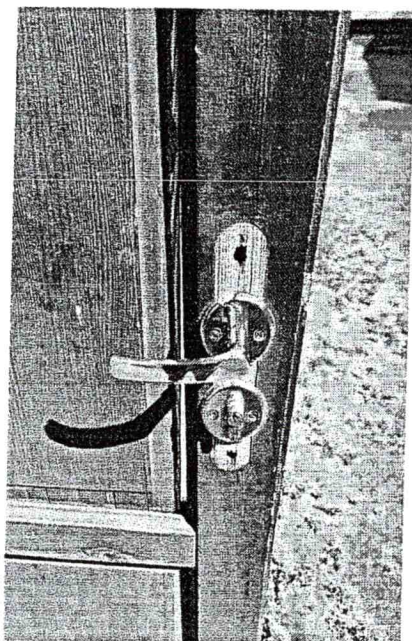
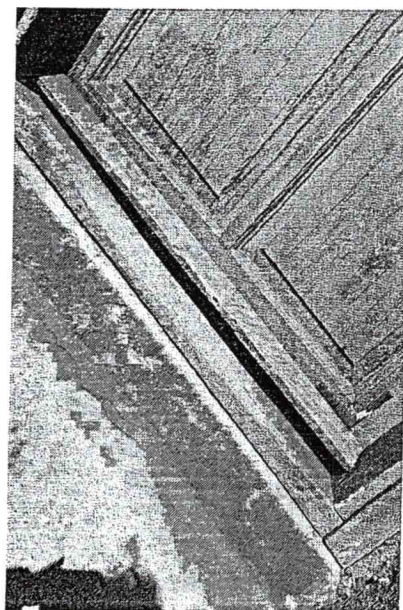
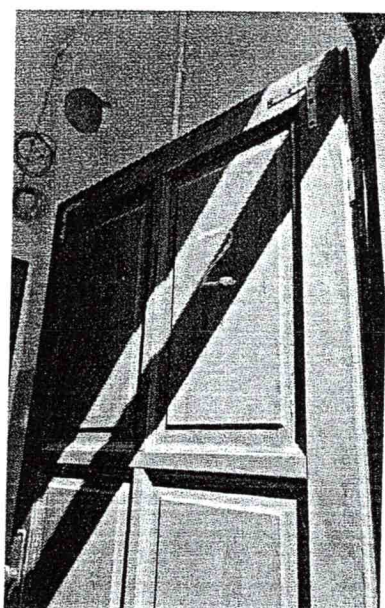
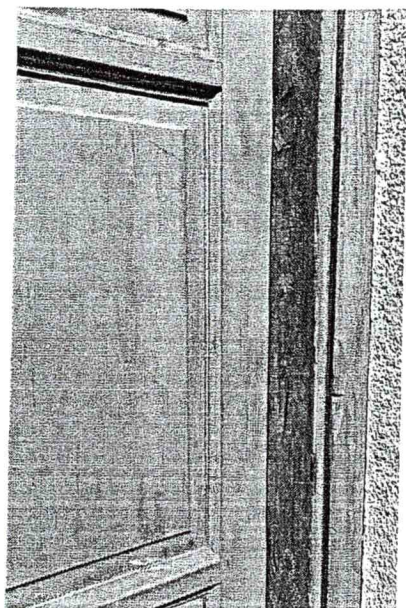
*Tadeusz Kalas*  
 upr. bud. UAN-KZ/210/120/90  
 w specjalności konstrukcyjno-budowlanej  
 w zakresie ogólnobudowlanym  
 KUP/BO/0904/01

Stolarka drzwiowa wejściowa do budynku  
Zbożowy Rynek 11 oficyna



Młodszy Inspektor  
*Smoleń*  
Mariola Smoleń

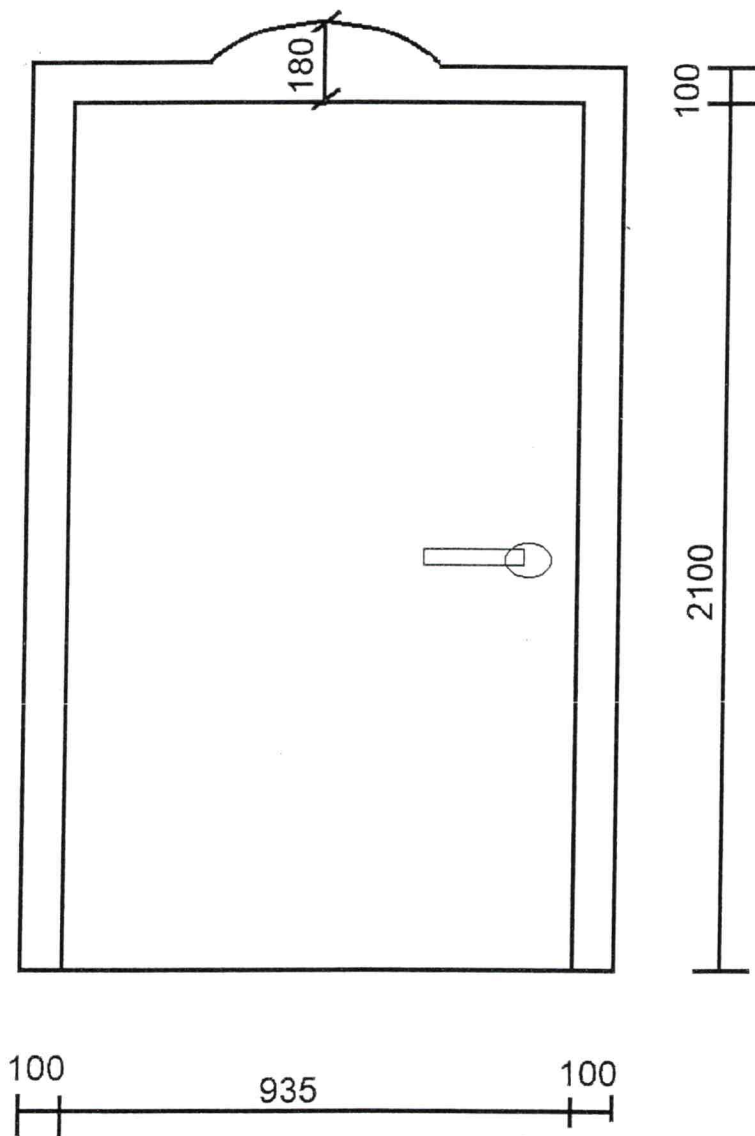
ZBOZOWY RYNEK 11 (OFICYNĄ P)



Lp.	Podstawa	Opis i wyliczenia	j.m.	Poszcz.	Razem
1	KNR 4-01 0354-05	Wykucie z muru ościeżnic drewnianych o powierzchni ponad 2 m <sup>2</sup> 0,935*2,10	m <sup>2</sup> m <sup>2</sup>	1,964	1,964
				RAZEM	1,964
2	KNR-W 2- 02 1026-02	Ościeżnice drewniane dla drzwi 1,964	m <sup>2</sup> m <sup>2</sup>	1,964	1,964
				RAZEM	1,964
3	KNR-W 2- 02 1027-03	Drzwi zewnętrzne drewniane pełne jednoskrzydłowe o powierzchni ponad 1.5 m <sup>2</sup> 1,964	m <sup>2</sup> m <sup>2</sup>	1,964	1,964
				RAZEM	1,964
4	KNR 4-01 0705-05	Wykonanie pasów tynku zwykłego kat. III o szerokości do 30 cm na murach z cegieł lub ścianach z betonu pokrywającego bruzdy z osiatkowaniem siatką cięto-ciągnioną 2,10*4*0,30+0,935*2*0,30	m m	3,081	3,081
				RAZEM	3,081
5	KNR 4-01 0920-20	Założenie na nowym miejscu klamek z szyldami 1	szt. szt.	1,000	1,000
				RAZEM	1,000
6	KNR 4-01 0920-24	Założenie na nowym miejscu zamków wpuszczanych zwykłych 1	szt. szt.	1,000	1,000
				RAZEM	1,000
7	KNR 4-01 1204-03	Dwukrotne malowanie farbami emulsyjnymi elewacji - tynki gładkie Krotność = 2 3,081	m <sup>2</sup> m <sup>2</sup>	3,081	3,081
				RAZEM	3,081
8	KNR 4-01 0108-09	Wywiezienie gruzu sprzymowanego samochodami skrzyniowymi na odległość do 1 km 0,2	m <sup>3</sup> m <sup>3</sup>	0,200	0,200
				RAZEM	0,200
9	KNR 4-01 0108-10	Wywiezienie gruzu sprzymowanego samochodami skrzyniowymi - za każdy następny 1 km 0,2	m <sup>3</sup> m <sup>3</sup>	0,200	0,200
				RAZEM	0,200

Inspektor Nadzoru Inwestorskiego  
*Tadeusz Kalas*  
 upr. bud. UAN/KZ/210-120/90  
 w specjalności konstrukcyjno-budowlanej  
 w zakresie ogólnobudowlanym  
 KUP/BO/0904/01

# ŻUŁAWY 7/14



**UWAGA!**

Pomiary należy pobrać z natury

Młodszy Inspektor  
*Smoła*  
Mariola Smoleń



Zutawy 7/14

