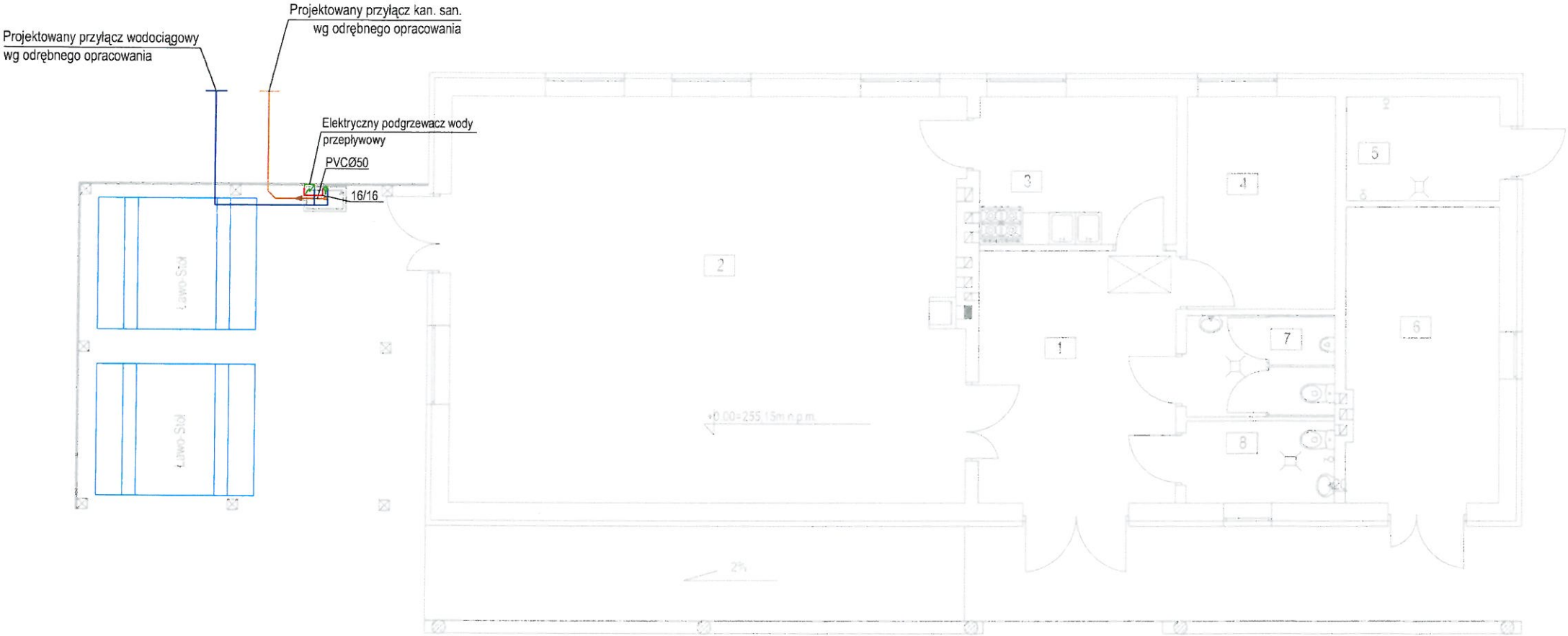


RZUT PARTERU - INSTALACJA WOD-KAN.
SKALA 1:100


WYKAZ POMIESZCZEN		
Nr	Funkcja	P.U.
1	Hala	17,95m ²
2	Sala zebrań	74,96m ²
3	Zaplecze kuchenne	10,47m ²
4	Pom. biurowe	11,23m ²
5	Pom. techniczne	5,75m ²
6	Magazyn	18,29m ²
7	Sanitarat	5,40m ²
8	Sanitariat	4,37m ²
RAZEM Pu		148,17m ²

Powierzchnia użytkowa wiaty rekreacyjnej: 40,79m²



LEGENDA:

- projektowana instalacja wodociągowa z rur wielowarstwowych PE-RT, prowadzona w posadzce, woda zimna/ciepła
- projektowana instalacja kanalizacji sanitarnej z rur PVC, prowadzona pod posadzką

Temat:					
Rozbudowa wraz z przebudową budynku pawilonu sportowego w Woliczce polegająca na dobudowie wiaty rekreacyjnej, wyposażenie budynku w instalację C.O. oraz fotowoltaiczną, wraz z przyłączami wod-kan oraz instalacją elektryczną wewnętrzną do wiaty rekreacyjnej na działce nr ewid. 211 obr. Woliczka w msc. Woliczka					
Opracowanie:	Imię i nazwisko:	Nr uprawnień:	Podpis:	Jednostka opracowująca:	
Projektant	mgr inż. Aleksandra Lipiec	PDK/0294/POOS/19	<i>Lipiec</i>	 <div>A&K PRACOWNIA PROJEKTOWA ADAM WILKOS 25-020 Rzeszów, ul. Białostocka 1 tel. +48 603 751 514 +48 530 133 515 e-mail: a.wilkos@wp.pl</div>	
Opracowujący:	mgr inż. Justyna Drozd	---	<i>Drozd</i>		
				Branża:	Faza:
				sanitarna	projekt wykonawczy
				Data:	Skala:
				październik 2020	1:100
Inwestor:		Nazwa rysunku:			Nr.rys:
Gmina Świlcza 36-072 Świlcza 168 woj. podkarpackie		Rzut parteru - instalacja wod-kan			WK1
					Arkusz:
					A3