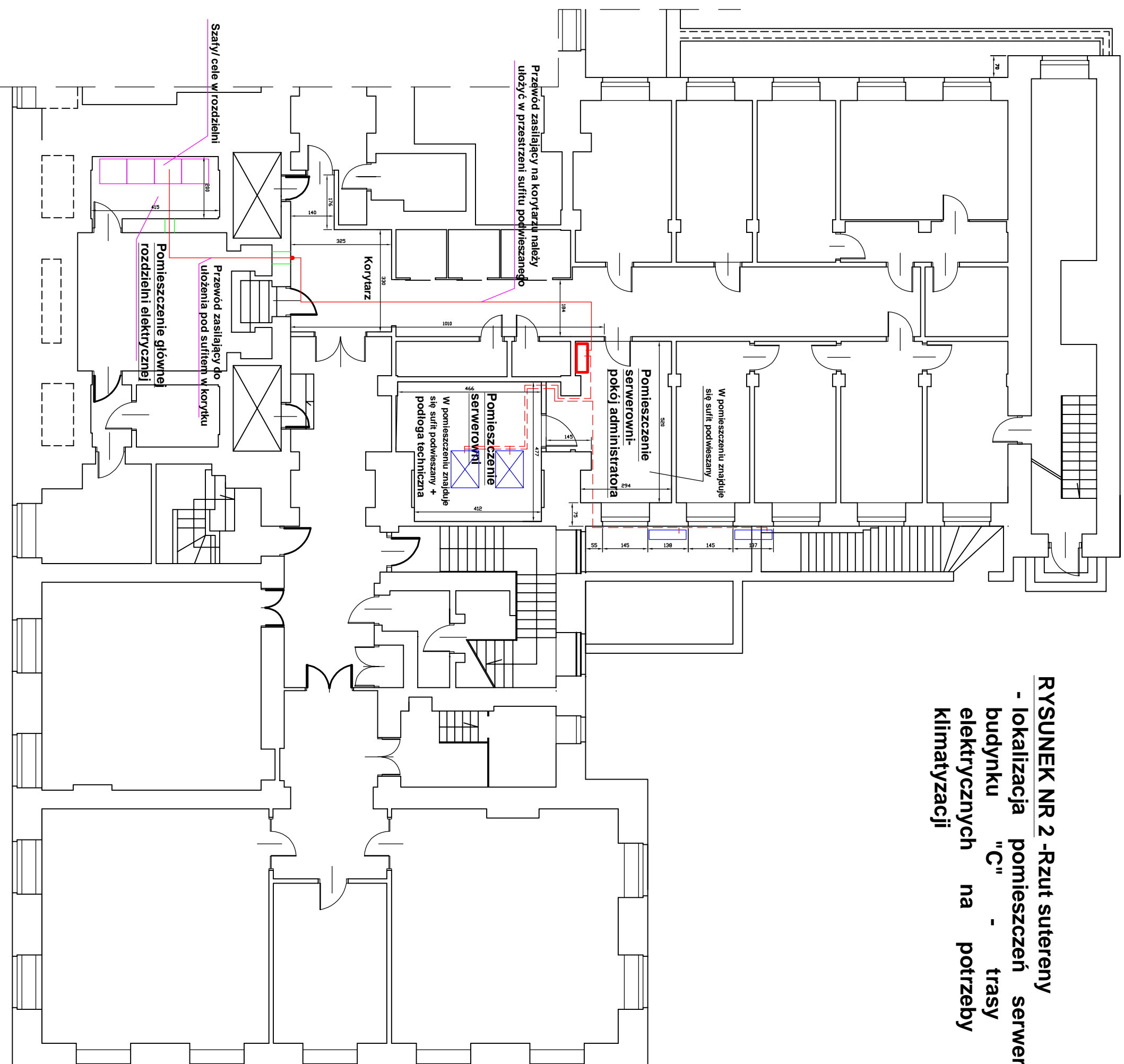


RYSUNEK NR 2 -Rzut sutereny
- lokalizacja pomieszczeń serwerowni w
budynku "C" - trasy instalacji
elektrycznych na potrzeby zasilania
klimatyzacji



- Legenda:**
- do wykonania przewód zasilający elektryczny na potrzeby podłączenia zasilania do klimatyzacji - prowadzony z rozdzielni głównej zlokalizowanej na poziomie sutereny do istniejącej rozdzielni zlokalizowanej w pomieszczeniu serwerowni - pokój administratora
 - lokalizacja istniejącej tablicy elektrycznej w pomieszczeniu serwerowni
 - - - do wykonania przewody elektryczne zasilające klimatyzację z istniejącej tablicy elektrycznej zlokalizowanej w pomieszczeniu serwerowni do jednostek klimatyzacji wewnętrznych i zewnętrznych
 - istniejące przejście kablowe w ścianie
 - Planowana lokalizacja kanałowych jednostek wewnętrznych klimatyzacji w pomieszczeniu serwerowni
 - Wstępna lokalizacja montażu jednostek zewnętrznych klimatyzacji na elewacji budynku