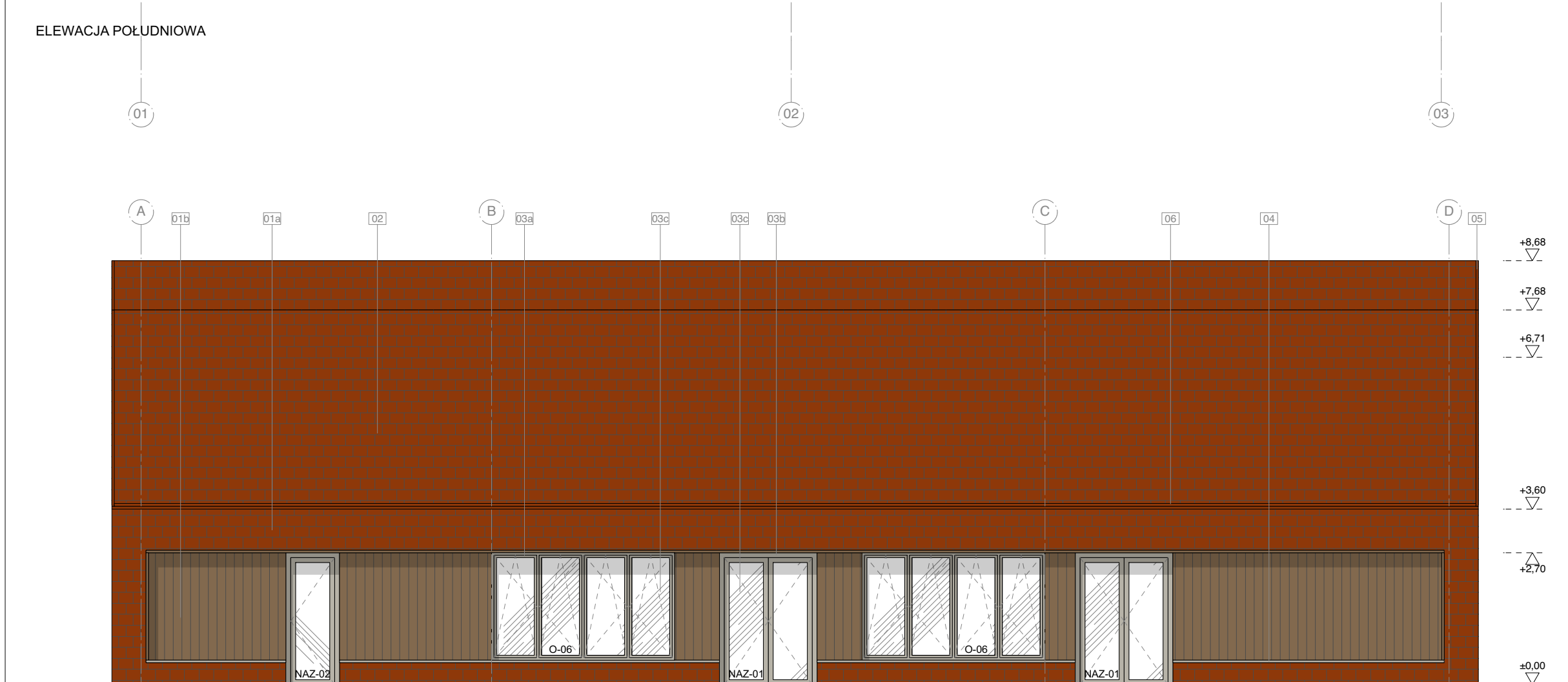


ELEWACJA POŁUDNIOWA



ELEWACJA ZACHODNIA

Nr	Wyszczególnienie (element)	Materiał	Kolor
01a	ściana zewnętrzna	plytki włókno- cementowe krycie podwójne	ceglasty
01b	ściana zewnętrzna	drewniane deski elewacyjne	naturalny drewna
02	dach	plytki włókno- cementowe krycie podwójne	ceglasty
03a	stolarka okienna	aluminium	RAL 7044
03b	stolarka drzwiowa	aluminium	RAL 7044
03c	szyba	szkło	przezroczysty
03d	szyba	szkło mleczne	nieprzezierny
03e	stolarka drzwiowa	stal malowana proszkowo	RAL 7044
04	parapet zewnętrzny	blacha powiekana	RAL 7044
05	obróbka blacharska	blacha powiekana	ceglasty
06	rymna ukryta	blacha powiekana	ceglasty
07	rura spustowa przekr. kwadrat.	blacha powiekana	RAL 7044
08	logo - litery przestrzenne	stal malowana proszkowo	czarny RAL 9017
09	czterpnia/wyrzutnia powietrza	stal malowana proszkowo	ceglasty

- uwagi:
- wszystkie użyte materiały muszą posiadać niezbędne atesty dopuszczające do stosowania w budownictwie;
  - wszystkie wymiary, rzędne należy sprawdzić na budowie, a w przypadku wystąpienia różnic projektowany układ należy dostosować do stanu istniejącego, zachowując zasady zawarte w projekcie;
  - elementy konstrukcji: stropy, podciąg, wieńce, słupy itp. są pokazane w projekcie konstrukcyjnym;
  - szczegółowe projekty instalacji sanitarnych, elektrycznych są tematem odpowiednich opracowań branżowych;
  - wszelkie prawa zastrzeżone, kopiowanie i rozpowszechnianie bez zgody autora zabronione;

firma:

Siedziba: ul. Pólna 28, 63-760 Zduny, tel.: 0.62.72.15.694, fax.: 0.62.72.15.795  
 pracownia: ul. Ciepła 15a/27, 50-524 Wrocław, tel./fax.: 0.71.78.28.794  
 NIP: 621-000-19-77, REGON: 250522319

projekt:	<b>Budowa Centrum Usług Społeczno- Zdrowotnych w Piekarach wraz z niezbędną infrastrukturą</b>	
adres:	<b>dz. nr 329/4, obręb ewidencyjny 0012 Piekary, jednostka ewidencyjna 021805_2 Udanin, gmina Udanin, powiat średzki, województwo dolnośląskie</b>	
projektant: <small>specjalność architektoniczna:</small>	mgr inż. arch. Sebastian Stanisławski upr. nr 04/03/DOIA	podpis:
asystent: <small>specjalność architektoniczna:</small>	mgr inż. arch. Bianca Piechotta	podpis:
sprawdzający: <small>specjalność architektoniczna:</small>	mgr inż. arch. Piotr Molenda upr. nr 22/03/DOIA	podpis:
temat rysunku:	elewacja południowa, elewacja zachodnia	