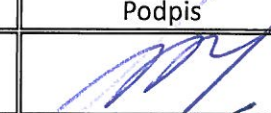




PRACOWNIA PROJEKTOWA
„STACJA”
 UL. IRENY 41
 05-806 KOMORÓW

NIP: 534-205-26-69

REGON: 140800629

PROJEKT BUDOWLANY

<u>Branża:</u>	Elektryczna		
<u>Kategoria obiektu budowlanego:</u>	XXVI – sieci elektroenergetyczne		
<u>Inwestor:</u>	Gmina Stare Babice ul. Rynek 32 05-082 Stare Babice		
<u>Nazwa obiektu budowlanego:</u>	Budowa sieci elektroenergetycznej kablowej nN oświetlenia ulicznego w m. Stare Babice, ul. Mizikowskiego, gm. Stare Babice		
<u>Adres obiektu budowlanego:</u>	dz. nr ew.: 384/3, 383/3, 382/1, 381/1, 380/1, 379/6, 379/4, 378/1, 373/2, 372/1, 371/1, 368/1, 367/1, 366/7 obr. 0001 Stare Babice, j. ew. 143207_2 Stare Babice		
	Imię i Nazwisko	Uprawnienia	Podpis
<u>Opracował:</u>	mgr inż. Tomasz Paczuski		
<u>Opracował:</u>	mgr inż. Samanta Staniaszek - Fijołek		
<u>Projektował:</u>	mgr inż. Jan Paczuski	Specjalność: instalacyjno-inżynierska w zakresie instalacji elektrycznych, nr St-275/82	
<u>Data:</u>	<<Komorów – 19 października 2020 r.>>		

Spis zawartości opracowania znajduje się na stronie nr 2

STAROSTWO POWIATU
 WARSZAWSKIEGO ZACHODNIEGO
 z siedzibą
 w Ożarowie Mazowieckim

PGE Dystrybucja S.A. Oddział Warszawa
 Rejon Energetyczny Pruszków
 05-800 Pruszków, ul. Waryńskiego 4/6

27-10-2020

8.11.2020/5

L. dz.

Exemplarz nr 1

SPIS TREŚCI

1. OPIS TECHNICZNY	3
1.1. Podstawa opracowania.....	3
1.2. ZAKRES OPRACOWANIA	3
1.3. STAN ISTNIEJĄCY	4
1.4. STAN PROJEKTOWANY	4
1.4.1 Budowa kablowej sieci oświetlenia ulicznego	4
1.4.2 Projektowane kablowe oświetlenie uliczne.....	4
1.4.3 Sterowanie i pomiar energii sieci oświetleniowej.....	5
1.4.4 Ochrona od porażeń	5
1.4.5 Ochrona od przepięć.....	5
1.4.6 Uwagi końcowe	5
2. ZESTAWIENIE MATERIAŁÓW	6
3. INFORMACJA DOTYCZĄCA BEZPIECZEŃSTWA I OCHRONY ZDROWIA	7
4. PROJEKT ZAGOSPODAROWANIA TERENU	10
5. RYSUNKI.....	15
6. OŚWIADCZENIE PROJEKTANTA.....	20
7. OBSZAR ODDZIAŁYWANIA PROJEKTOWANEJ INWESTYCJI.....	20
8. ZAŁĄCZNIKI	21

- Uprawnienia budowlane nr ew. St-275/82
- Zaświadczenie o przynależności projektanta do Mazowieckiej Izby Inżynierów Budownictwa
- Techniczne warunki przyłączenia nr 20-G1/WP/04338 z dn. 20.08.2020 r.
- Protokół z narady koordynacyjnej
- Obliczenia fotometryczne

STAROSTWO POWIATU
WARSZAWSKIEGO ZACHODNIEGO
z siedzibą
w Ożarowie Mazowieckim

1. OPIS TECHNICZNY

1.1. Podstawa opracowania

- Techniczne warunki przyłączenia nr 20-G1/WP/04338 z dn. 20.08.2020 r.
- Zlecenie Inwestora
- Przepisy Budowy Urządzeń Elektroenergetycznych
- Wizja lokalna w terenie
- Obowiązujące katalogi i przepisy budowy
- Podstawa planistyczna – MPZP – Uchwała IX/64/15 Rady Gminy Stare Babice z dnia z dnia 24 czerwca 2015 r.

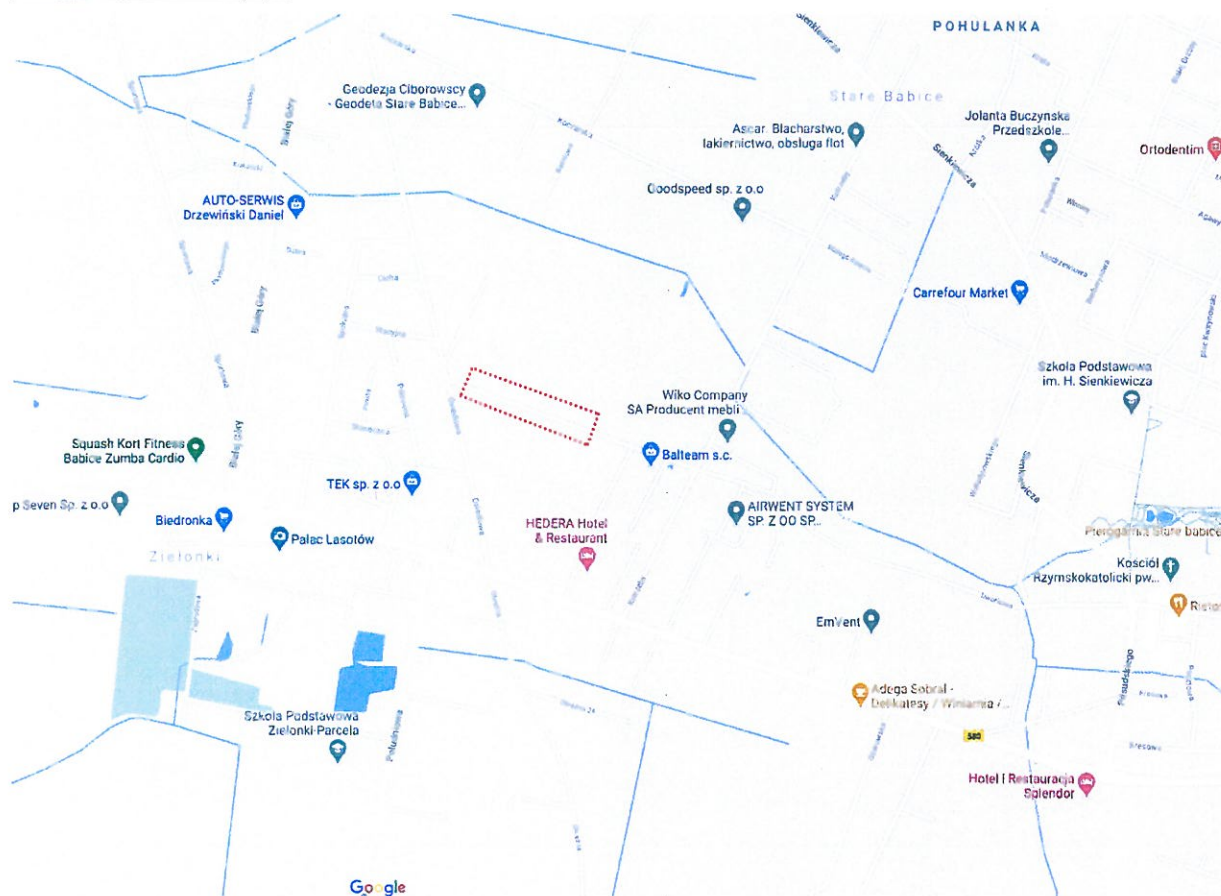
1.2. ZAKRES OPRACOWANIA

Przedmiotem opracowania jest budowa sieci elektroenergetycznej kablowej nN oświetlenia ulicznego w miejscowości Stare Babice, ul. Mizikowskiego, gmina Stare Babice.

Działki, przez które przebiega inwestycja:

dz. nr ew.: 384/3, 383/3, 382/1, 381/1, 380/1, 379/6, 379/4, 378/1, 373/2, 372/1, 371/1, 368/1, 367/1, 366/7 obr. 0001 Stare Babice, j. ew. 143207_2 Stare Babice

Lokalizacja inwestycji:



1.3. STAN ISTNIEJĄCY

Wzdłuż ulicy Mizikowskiego w Starych Babicach na odcinku od skrzyżowania z ulicą Kutrzeby do posesji przy ul. Mizikowskiego 24, zlokalizowana jest sieć elektroenergetyczna napowietrzna oświetlenia ulicznego wykonana przewodem typu AsXS_n 2x25, podwieszona na wspólnych konstrukcjach wsporczych z siecią komunalną i zasilająca oprawy oświetlenia ulicznego zamontowane na słupach wirowanych oraz żelbetowych. Oświetlenie uliczne zasilane jest z szafki SO zamontowanej na słupie nN. Sieć nN zasilana jest ze stacji nr 01-0892 Babice 5.

1.4. STAN PROJEKTOWANY

1.4.1 Budowa kablowej sieci oświetlenia ulicznego

W celu oświetlenia fragmentu ulicy Mizikowskiego od posesji nr 24 do skrzyżowania z ulicą Osiedlową, projektuje się budowę kablowej sieci oświetlenia ulicznego.

1.4.2 Projektowane kablowe oświetlenie uliczne

Zasilanie

Przewiduje się zasilanie projektowanej kablowej linii oświetleniowej z istn. napowietrznego obwodu oświetleniowego wybudowanego wzdłuż ulicy Mizikowskiego. Linię należy zasilić ze słupa typu K E10,5/10 oznaczonego jako I1, zlokalizowanego przy posesji nr 24.

Kablowa sieć oświetleniowa

Projektuje się budowę kablowej sieci oświetlenia typu YAKXS 4x25mm² jako odgałęzienia od istniejącej napowietrznej sieci oświetleniowej. Z istniejącego słupa I1 należy sprowadzić kabel w kierunku projektowanego słupa oznaczonego jako P1. Dalej linię należy podłączać przelotowo do tabliczek przyłączeniowych umieszczonych we wnękach proj. słupów oświetleniowych P1 – P7.

Kabel linii oświetleniowej należy układać w rowie kablowym, linią falistą na głębokości $h \approx 0,8$ m na podsypce z piasku o grubości 10cm, a następnie przysypać taką samą warstwą piasku. Całość przykryć folią oznaczeniową do kabli koloru niebieskiego. Przejścia pod drogą oraz pod wjazdem na posesję wykonać metodą bezwykopową w rurze ochronnej typu SRS 75. Przejście kabla na wysokości działki drogowej wykonać w rurze DVK 75. Końce rur uszczelnić. Na kablu umieścić oznaczenia: typ kabla, trasa kabla, rok budowy, napięcie, dane użytkownika. Kabel na słupie I1 chronić rurą osłonową UV-odporną do wysokości 2,5m od poziomu gruntu i do głębokości 0,5m w ziemi.

Całość robót powinna odpowiadać wymaganiom normy:

N SEP-E-004 „Elektroenergetyczne i sygnalizacyjne linie kablowe.

Projektowanie i budowa.”

Przy słupach oświetleniowych należy pozostawić zapas kabla ok. 1m. Całość prac kablowych wykonać stosując osprzęt typowy dla kablowych linii wykonanych kablem YAKXS.

Szczegóły dotyczące lokalizacji przedstawiono na rys. 1.

STAROSTWO POWIATU
WARSZAWSKIEGO ZACHODNIEGO
z siedzibą
w Ożarowie Mazowieckim

Punkty oświetleniowe

Projektuje się następujący typ słupów dla kablowej linii oświetleniowej: aluminiowy słup oświetleniowy SAL-80 o wysokości 8,0m posadowiony na fundamencie B-60, z wysięgnikiem WR-2/1/1,5/5 o dł. 1,5m i nachyleniu 5° wyposażony w tabliczkę przyłączeniową typu EKM 2035 z bezpiecznikami D01-6A. Słupy z oprawami oświetleniowymi IZYLUM1 10 LED o mocy 30,4 W.

Połączenie między tabliczką, a oprawą wykonać przewodem o podwójnej izolacji typu YDYp 3x2,5mm².

1.4.3 Sterowanie i pomiar energii sieci oświetleniowej

Sterowanie oświetleniem zrealizowane będzie z istn. skrzynki SO zainstalowanej na istn. słupie linii nN przy pomocy astronomicznego zegara sterującego microBLUE. Pomiar energii - istn. licznik 1-faz zainstalowany w skrzynce SO. Zabezpieczenia w istn. szafce SO dostosować do zwiększonego obciążenia.

Szczegóły przedstawiono na rys. nr 3.

1.4.4 Ochrona od porażeń

Sieć zasilająca pracuje w systemie TN-C

Ochrona od porażeń będzie składać się z ochrony przed dotykiem bezpośrednim i dotykiem pośrednim (w wyniku uszkodzeń).

Ochrona przed dotykiem bezpośrednim realizowana jest poprzez izolację podstawową części czynnych.

Ochrona przed dotykiem pośrednim realizowana jest poprzez samoczynne wyłączenie zasilania w przypadku uszkodzenia. Uziemieniu podlegają wszystkie słupy i oprawy. Wzdłuż trasy kabla oświetleniowego ułożyć płaskownik FeZn 25x4 i przyłączyć do proj. słupów oświetleniowych. Rezystancja wykonanego uziemienia powinna spełniać warunek $R_u \leq 10 \Omega$.

1.4.5 Ochrona od przepięć

Ochrona przeciwprzepięciowa zapewniona będzie poprzez zamontowanie ogranicznika przepięć BOP-R 0,5/10 na istn. słupie I1. Ogranicznik uziemić, $R_u \leq 10 \Omega$.

1.4.6 Uwagi końcowe

Całość robót wykonać zgodnie z niniejszą dokumentacją oraz obowiązującymi przepisami budowy urządzeń elektroenergetycznych i katalogami. Należy uwzględnić uwagi zawarte w decyzjach administracyjnych oraz w uzgodnieniach projektu. Podłączenie do czynnych urządzeń elektroenergetycznych należy wykonać po uprzednim zgodnym z przepisami BHP, przygotowaniu miejsca pracy w porozumieniu i za zgodą PGE Dystrybucja S.A. Ze względu na uzbrojenie terenu roboty ziemne należy prowadzić z zachowaniem należytej ostrożności, aby nie doprowadzić do uszkodzenia istniejącej infrastruktury. Po zakończeniu robót wykonać badania i próby pomontażowe.

2. ZESTAWIENIE MATERIAŁÓW

Budowa kablowego oświetlenia ulicznego

Lp.	Materiał	Ilość
1.	Proj. aluminiowy słup oświetleniowy SAL-80 o wys. 8,0 m z wysięgnikiem WR-2/1/1,5/5 o długości 1,5 m i kącie nachylenia 5°. Słup posadowiony na fundamencie B-60 i wyposażony w tabliczkę przyłączeniową EKM-2035 z bezpiecznikiem D01-6A	7 kpl.
2.	Oprawa oświetleniowa IZYLUM1 / 10LED / 900mA / WW730 / 5301 / 30,4W	7 szt.
3.	Kabel energetyczny YAKXS 4x25mm ²	298 m
4.	Bednarka uziemiająca FeZn 25x4	247 m
5.	Przewód YDYp 3x2,5mm ²	70 m
6.	Rura ochronna SRS 75	47 m
7.	Rura ochronna DVK 75	17 m
8.	Dławica Ek 186/75	8 szt.
9.	Folia kalandrowana niebieska	240 m
10.	Ogranicznik przepięć BOP-R 0,5/10	1 szt.
11.	Rura BE50	3 m
12.	Uchwyt kabla	4 szt.
13.	Uchwyt rury	2 szt.
14.	Palczatka termokurczliwa AK4 25-95	1 szt.
15.	Rura termokurczliwa RDK 95/25	1 szt.
16.	Piasek	23 m ³
17.	Bezpiecznik WTNH gG 40A	1 szt.
18.	Wyłącznik nadprądowy S301 B20A	1 szt.
19.	Inne drobne materiały	wg potrzeb

STAROSTWO POWIATU
WARSZAWSKIEGO ZACHODNIEGO
z siedzibą
w Ożarowie Mazowieckim

3. INFORMACJA DOTYCZĄCA BEZPIECZEŃSTWA I OCHRONY ZDROWIA

Nazwa i adres obiektu budowlanego: Budowa sieci elektroenergetycznej kablowej nN oświetlenia ulicznego w m. Stare Babice, ul. Mizikowskiego, gm. Stare Babice

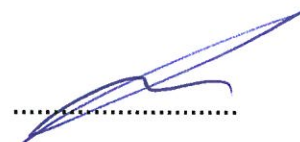
Adres inwestycji: dz. nr ew.: 384/3, 383/3, 382/1, 381/1, 380/1, 379/6, 379/4, 378/1, 373/2, 372/1, 371/1, 368/1, 367/1, 366/7
obr. 0001 Stare Babice, j. ew. 143207_2 Stare Babice

Inwestor: Gmina Stare Babice
ul. Rynek 32
05-082 Stare Babice

Opracował: mgr inż. Tomasz Paczuski
05-806 Komorów, ul. Ireny 41



Opracowała: mgr inż. Samanta Staniaszek - Fijołek
05-850 Ożarów Maz.
ul. Nadbrzeżna 34 m. 102



Projektował: mgr inż. Jan Paczuski
05-806 Komorów, ul. Ireny 41
upr. bud. nr St-275/82



Projekt opracowano w oparciu o Rozporządzenie Ministra Infrastruktury z dn. 23 czerwca 2003 r. w sprawie informacji dotyczącej bezpieczeństwa i ochrony zdrowia oraz planu bezpieczeństwa i ochrony zdrowia.

1. Zakres robót dla całego zamierzenia budowlanego oraz kolejność realizacji poszczególnych obiektów:

- wykonanie wykopów pod proj. kablową linię oświetleniową oraz prefabrykowane fundamenty pod słupy oświetleniowe;
- wykonanie przecisków;
- montaż i stawianie słupów oświetleniowych;
- układanie kabla oświetleniowego i bednarki uziemiającej w wykopie, zasypanie wykopu;
- montaż nowych wysięgników i opraw oświetleniowych;
- podłączenie kabli;
- podłączenie przebudowanych urządzeń pod napięciem;
- przywrócenie terenu do stanu sprzed inwestycji.

2. Wykaz istniejących obiektów budowlanych

W zakresie opracowania znajdują się następujące obiekty budowlane:

- drogi gminne;
- napowietrzne i kablone linie nN-0,4kV.

3. Elementy zagospodarowania terenu, które mogą stwarzać zagrożenie bezpieczeństwa i zdrowia ludzi:

- drogi gminne;
- napowietrzne i kablone linie nN-0,4kV;
- podziemne urządzenia infrastruktury technicznej: sieci kanalizacyjne, elektroenergetyczne, wodociągowe, telekomunikacyjne.

4. Przewidywane zagrożenia występujące podczas realizacji robót budowlanych:

- ryzyko upadku z wysokości ponad 5,0 m;
- roboty wykonywane pod lub поблизу linii elektroenergetycznych (do 15kV);
- ryzyko upadku z żerdzi słupa;
- kolizja drogowa;
- przygniecenie zwałami ziemi - wykonanie wykopów dla kabli.

5. Należy przeprowadzić instruktaż ustny przed przystąpieniem pracowników do realizacji robót budowlanych.

6. Środki techniczne i organizacyjne, zapobiegające niebezpieczeństwom wynikającym z wykonywania robót budowlanych.

- Prace budowlano-montażowe wykonać zgodnie z PBUE, obowiązującymi normami i współczesną wiedzą techniczną;
- Prace budowlano-montażowe prowadzić pod nadzorem osoby uprawnionej;
- Wykopy zabezpieczyć przed obsunięciem, wygrodzić i oznakować;
- Prace w pasie drogowym prowadzić zgodnie z opracowanym projektem organizacji ruchu;
- Podłączenie linii na słupach wykonać z zabezpieczonego podnośnika koszowego;
- Podłączenie nowo wybudowanych urządzeń do istniejącej sieci napowietrznej nN należy wykonać po wcześniejszym wyłączeniu urządzeń elektroenergetycznych spod napięcia – prace prowadzić zgodnie z Instrukcją Bezpiecznej Pracy w Energetyce;
- Podłączenie nowo wybudowanych urządzeń elektroenergetycznych pod napięcie wykonać po wcześniejszym odbiorze technicznym;
- Po wykonaniu budowy należy zlecić wykonanie inwentaryzacji powykonawczej uprawnionemu geodecie;
- Operatorzy obsługujący podczas budowy świder, dźwig, podnośnik i inny sprzęt zmechanizowany muszą posiadać odpowiednie świadectwa kwalifikacyjne upoważniające ich do pracy na tych urządzeniach;
- Pracowników należy wyposażyć w kamizelki ochronne i sprzęt ochrony osobistej stosownie do zastosowanej metody prowadzenia robót montażowych;
- Zaleca się wykonywanie połączenia kabli przyłączy z istniejącą linią napowietrzną przy użyciu specjalistycznych narzędzi izolowanych.

mgr inż. Jan Paczuski St-275/82



Komorów, 19.10.2020r.

STAROSTWO POWIATU
WARSZAWSKIEGO ZACHODNIEGO
z siedzibą
w Ożarowie Mazowieckim

4. PROJEKT ZAGOSPODAROWANIA TERENU

Nazwa i adres obiektu budowlanego: Budowa sieci elektroenergetycznej kablowej nN oświetlenia ulicznego w m. Stare Babice, ul. Mizikowskiego, gm. Stare Babice

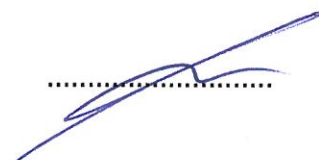
Adres inwestycji: dz. nr ew.: 384/3, 383/3, 382/1, 381/1, 380/1, 379/6, 379/4, 378/1, 373/2, 372/1, 371/1, 368/1, 367/1, 366/7
obr. 0001 Stare Babice, j. ew. 143207_2 Stare Babice

Inwestor: Gmina Stare Babice
ul. Rynek 32
05-082 Stare Babice

Opracował: mgr inż. Tomasz Paczuski
05-806 Komorów, ul. Ireny 41



Opracowała: mgr inż. Samanta Staniaszek - Fijołek
05-850 Ożarów Maz.
ul. Nadbrzeżna 34 m. 102



Projektował: mgr inż. Jan Paczuski
05-806 Komorów, ul. Ireny 41
upr. bud. nr St-275/82



STAROSTWO POWIATU
WARSZAWSKIEGO ZACHODNIEGO
z siedzibą
w Ożarowie Mazowieckim

4.1 Spis elementów projektu zagospodarowania terenu

- 4. Strona tytułowa
- 4.1 Spis elementów projektu
- 4.2 Część opisowa
- 4.3 Część rysunkowa

4.2 Część opisowa projektu zagospodarowania terenu

1. Przedmiot inwestycji

Budowa sieci elektroenergetycznej kablowej nN oświetlenia ulicznego w m. Stare Babice, ul. Mizikowskiego, gm. Stare Babice.

Obszar inwestycji zamyka się w granicy działek nr:

dz. nr ew.: 384/3, 383/3, 382/1, 381/1, 380/1, 379/6, 379/4, 378/1, 373/2, 372/1, 371/1, 368/1, 367/1, 366/7 obr. 0001 Stare Babice, j. ew. 143207_2 Stare Babice

2. Istniejący stan zagospodarowania obszaru objętego niniejszą inwestycją.

W obszarze objętym inwestycją znajdują się:

- drogi gminne;
- napowietrzne i kablowe linie nN-0,4kV.

3. Projektowane zagospodarowanie:

- wg załącznika do Protokołu z Narady Koordynacyjnej wybudowane zostaną: sieć elektroenergetyczna kablowa nN oświetlenia ulicznego, słupy sieci elektroenergetycznej oświetlenia ulicznego nN.

4. Projektowana budowa nie stwarza kolizji z istn. wartościowym drzewostanem.

5. Planowana inwestycja nie zalicza się do przedsięwzięć mogących znacząco oddziaływać na środowisko, ani do przedsięwzięć, dla których obowiązek sporządzenia raportu o oddziaływaniu na środowisko może być wymagany.

6. Dla projektowanych obiektów budowlanych nie ma informacji o zagrożeniach dla środowiska a także higieny i zdrowia użytkowników. Projektowane obiekty budowlane nie posiadają i nie będą posiadały w przyszłości cech zagrożenia dla środowiska a także higieny i zdrowia użytkowników.

7. Działki, przez które przebiega projektowany obiekt budowlany nie są wpisane do rejestru zabytków oraz nie podlegają ochronie na podstawie ustaleń miejscowego planu zagospodarowania przestrzennego.

8. Teren, przez który przebiega proj. inwestycja nie jest objęty ochroną konserwatora zabytków i archeologiczną.

9. Projektowana inwestycja znajduje się poza granicami terenu górniczego, zatem wpływ eksploatacji górniczej dla projektowanej kablowej sieci oświetlenia ulicznego.

10. Warunki i zasady w zakresie infrastruktury technicznej, pismo 20-G1/WP/04338 z dn. 20.08.2020 r.

11. Projektowane obiekty budowlane zaliczone są do I kategorii geotechnicznej – kable będą układane w wykopach ręcznie oraz przy użyciu przecisku sterowanego bez konieczności prowadzenia badań geologicznych, w warstwie gruntów jednorodnych genetycznie i litologicznie, równoległych do powierzchni terenu, nie obejmujących gruntów słabonośnych, przy zwierciadle wód gruntowych poniżej projektowanego poziomu posadawiania oraz braku występowania niekorzystnych zjawisk geologicznych.

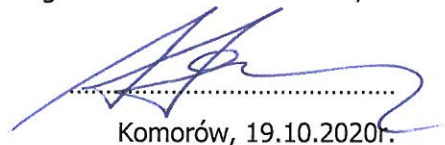
12. Okres eksploatacji sieci elektroenergetycznej – 60 lat.

13. Linie rozgraniczające teren inwestycji

Arkusz 1

- 1÷9 - proj. sieć elektroenergetyczna kablowa nN oświetlenia ulicznego
- 3, 4, 5, 6, 7, 8, 9 - słupy sieci elektroenergetycznej oświetlenia ulicznego

mgr inż. Jan Paczuski St-275/82



Komorów, 19.10.2020r.

MAPA DO CEŁÓW PROJEKTOWYCH
SKALA 1:500

OD.6640.1.3929.2020

LEGENDA:

granicę obszaru objętego niniejszym projektem

1+9 - proj. sieć elektroenergetyczna kablowa nN oświetlenia ulicznego

3, 4, 5, 6, 7, 8, 9 - proj. słupy sieci elektroenergetycznej oświetlenia ulicznego nN

Łączna długość kablowej sieci oświetlenia ulicznego L = 240m

PRACOWNIA PROJEKTOWA STACJA UL. IRENY 41 05-806 KOMORÓW	
NIP: 534-205-26-69 REGION: 140800628	
Kategoria obiektu budowlanego: XXVI - sieci elektroenergetyczne	
Nazwa obiektu budowlanego:	
Budowa sieci elektroenergetycznej kablowej nN oświetlenia ulicznego w m. Stare Babice, ul. Mizikowskiego, gm. Stare Babice	
Adres obiektu budowlanego:	
dz. nr ew.: 384/3, 383/3, 382/1, 381/1, 379/6, 379/4, 378/1, 373/2, 372/1, 371/1, 368/1, 367/1, 366/7, obr. 0001 Stare Babice, j. ew. 143207_2 Stare Babice	
Inwestor: Gmina Stare Babice ul. Rynek 32 05-082 Stare Babice	Rys. nr -
Nazwa rysunku: Projekt Zagospodarowania Terenu	
Skala: 1:500	
Opracował: mgr inż. Tomasz Paczusi	Uprawnienia:
Opracował: mgr inż. Sławomir Staniszek - Fajek	Projekt:
Projektował: mgr inż. Jan Paczusi	St-275/82
Komorów, 19.10.2020 r.	
14	

ZA ZGODNOŚĆ
Z ORYGINAŁEM

PRACOWNIA USŁUG
GEODEZYJNO-KARTOGRAFICZNYCH
02-128 Warszawa
ul. Jasielska 47 m.14

PROJEKTANT
mgr inż. Tomasz Paczusi

MAPA DO CEŁÓW PROJEKTOWYCH
Stare Babice dz. 286, 366/7, ..., 378/1 (ul. Mizikowskiego)

Id. pracy geodezyjnej	OD.6640.1.3929.2020
Miejscowość	Stare Babice
Jednostka ewidencyjna	143207_2
Obręb ewidencyjny	Stare Babice
Skala mapy	1:500
Sekcja	7.176.19.15.2.3, 7.176.19.15.2.1
Nazwa układu współrzędnych	PL-2000
Oznaczenie obszaru, który był przedmiotem aktualizacji w miejscu: lipiec 2020	PL-EYRF2007-NH
Oznaczenie i informacje o służebnościach gruntowych mających wpływ na zagospodarowanie gruntów zlokalizowanych w granicach projektowanej inwestycji	wykonano bez ustalenia obciążeń
Oznaczenie symbolu konturu użytku gruntowego, który nie jest ujawniony w bazie danych ewidencji gruntów i budynków	brak
Nie wyklucza się istnienia w terenie innych nie wykazanych na niniejszej mapie urządzeń podziemnych, które nie były zgłoszone do inwentaryzacji.	
Ożarów Maz. 27.07.2020	
Kierownik roboty:	mgr inż. Mirosław Kilim Upr. geodezyjna 10072/90

PRACOWNIA USŁUG
GEODEZYJNO-KARTOGRAFICZNYCH
02-128 Warszawa
ul. Jasielska 47 m.14

Oświadczam, że niniejszy dokument jest wynikiem pozytywnej weryfikacji prac geodezyjnych i kartograficznych, zawartych w złożonym do kontroli operacje technicznej OD.6640.1.3929.2020. Jednocześnie informuję, że jestem świadomy odpowiedzialności karnej za złożenie fałszywego oświadczenia	
Organ służby geodezyjnej, który otrzymał zgłoszenie	Starosta Warszawski Zachodni
Numer oraz data pozytywnej protokołu weryfikacji	OD.6640.1.3929.2020_26323 z dn. 21.08.2020
Imię i nazwisko oraz numer uprawnień zawodowych kierownika prac	mgr inż. Mirosław Kilim Upr. geodezyjne 10072/90

STAROSTWO POWIATU
WARSZAWSKIEGO ZACHODNIEGO
z siedzibą
w Ożarowie Mazowieckim

mgr inż. Mirosław Kilim
Upr. geodezyjna 10072/90

5. RYSUNKI

Rys. 1. Lokalizacja istn. i proj. urządzeń oświetleniowych	16
Rys. 2. Ideowy schemat zasilania proj. urządzeń oświetleniowych	17
Rys. 3. Ideowy schemat istn. szafki SO	18
Rys. 4. Widok ułożenia kabla w wykopie	19

STAROSTWO POWIATU
WARSZAWSKIEGO ZACHODNIEGO
z siedzibą
w Ożarowie Mazowieckim

PRACOWNIA PROJEKTOWA
STACJA
UL. IRENY 41
05-806 KOMORÓW

NIP: 534-205-26-69REGON: 140800628

Kategoria obiektu budowlanego: XXVI – sieci elektroenergetyczne

Nazwa obiektu budowlanego:

Budowa sieci elektroenergetycznej kablowej nN oświetlenia ulicznego
w m. Stare Babice, ul. Mizikowskiego, gm. Stare Babice

Adres obiektu budowlanego:
dz. nr ew.: 384/3, 383/3, 382/1, 381/1, 380/1, 379/6, 379/4, 378/1, 373/2, 372/1, 371/1, 368/1,
367/1, 366/7 obr. 0001 Stare Babice, j. ew. 143207_2 Stare Babice

Investor: Gmina Stare Babice
ul. Rynek 32
05-082 Stare Babice

Rys. nr
1

Nazwa rysunku:
Lokalizacja istn. i proj. urządzeń oświetleniowych

Skala:
1:500

Opracował: mgr inż. Tomasz Paczuski

Opracował: mgr inż. Samanta Staniszek - Fjolek

Projektował: mgr inż. Jan Paczuski

Uprawnienia:
St-275/82

Komorów, 19.10.2020 r.

16

Sieć zasilająca nN pracuje w układzie TN-C

PGE Dystrybucja S.A.
Oddział Warszawa
Rejon Energetyczny Pruszków
05-800 Pruszków, ul. Waryńskiego 4/6
tel. (22) 738 23 20, fax (22) 738 43 51
(2)

I1
istn. K E10,5/10
+ opr. oświetleniowa
istn. AsXSn 4x70 + AsXSn 2x25 - ośw. ul.
kier. istn. SON
proj. BOP-0.5/10
- II Rn<100

STAROSTWO POWIATU
WARSZAWSKIEGO ZACHODNIEGO
z siedzibą
w Ożarowie Mazowieckim

LEGENDA:

Proj. aluminiowy słup oświetleniowy SAL-80 o wysokości 8m posadowiony na fundamencie B-60 z wysięgnikiem WR-2/11,5/5 o d. 1,5m i nachyleniu 6°. Słup wyposażony w oprawę oświetleniową IZYLUM1 10 LED (30,4W) zamocowaną na wysięgniku i w tabliczkę przyłączeniową EKM-2035 z bezpiecznikiem 6A. Połączenie między tabliczką, a oprawą wykonać przewodem w podwójnej izolacji YDYp 3x2,5mm².

Istn. słup z oprawą oświetleniową

35 długość trasy kabla, (42m) długość kabla

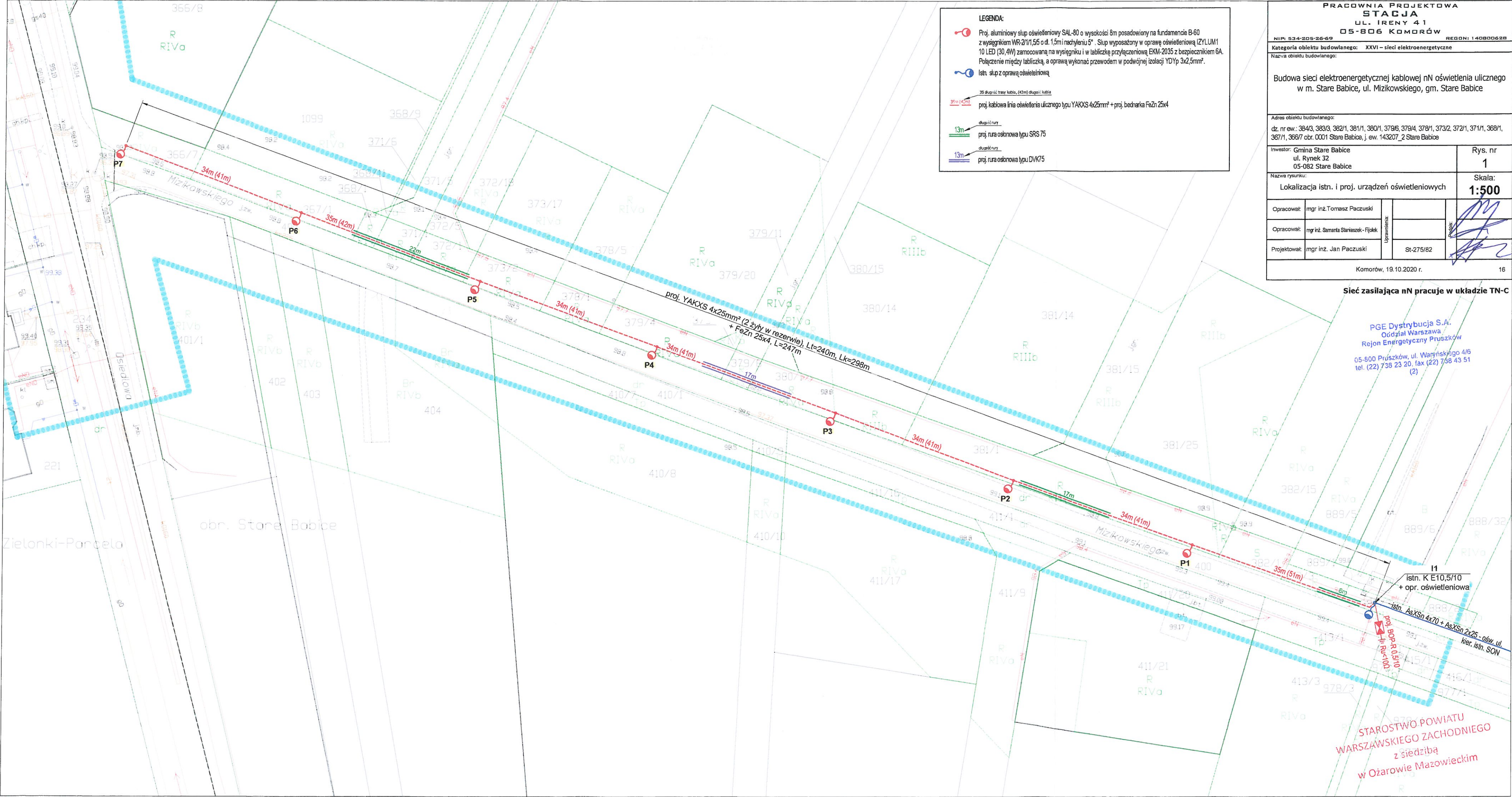
proj. kablowa linia oświetlenia ulicznego typu YAKXS 4x25mm² + proj. bednarka FeZn 25x4

długość rury

proj. rura osłonowa typu SRS 75

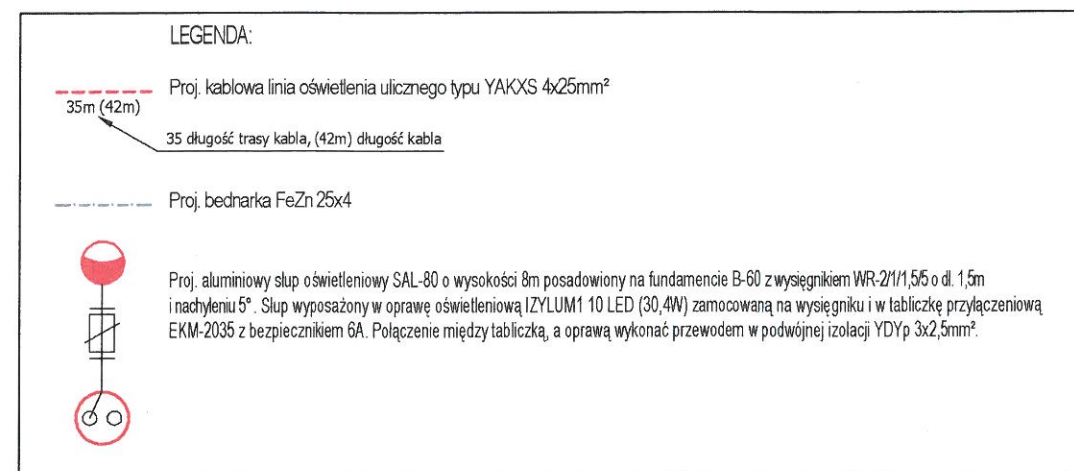
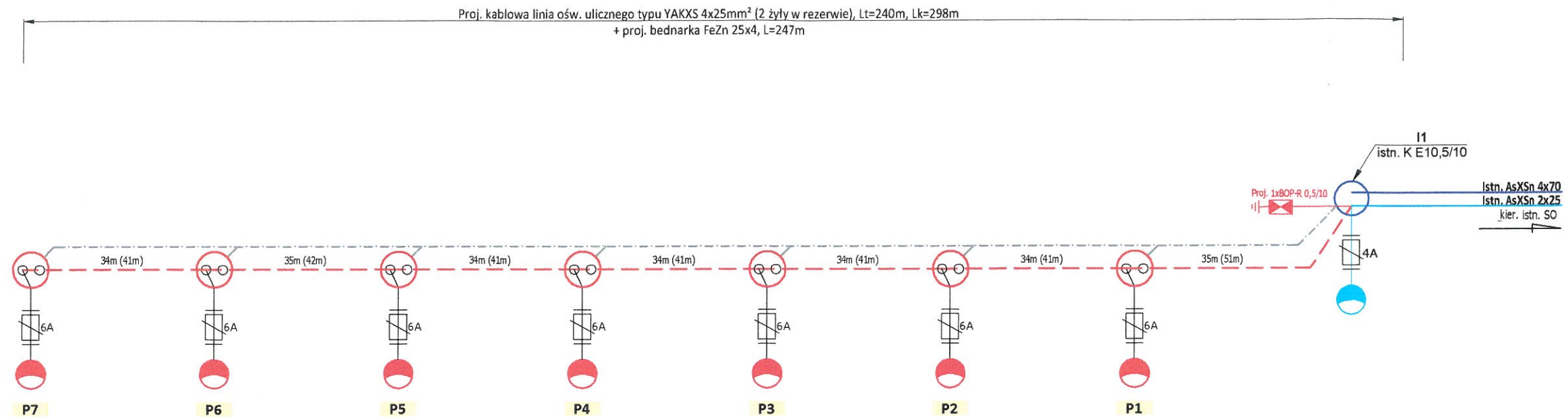
długość rury

proj. rura osłonowa typu DVK75





Kierownik
Artur Wieliński



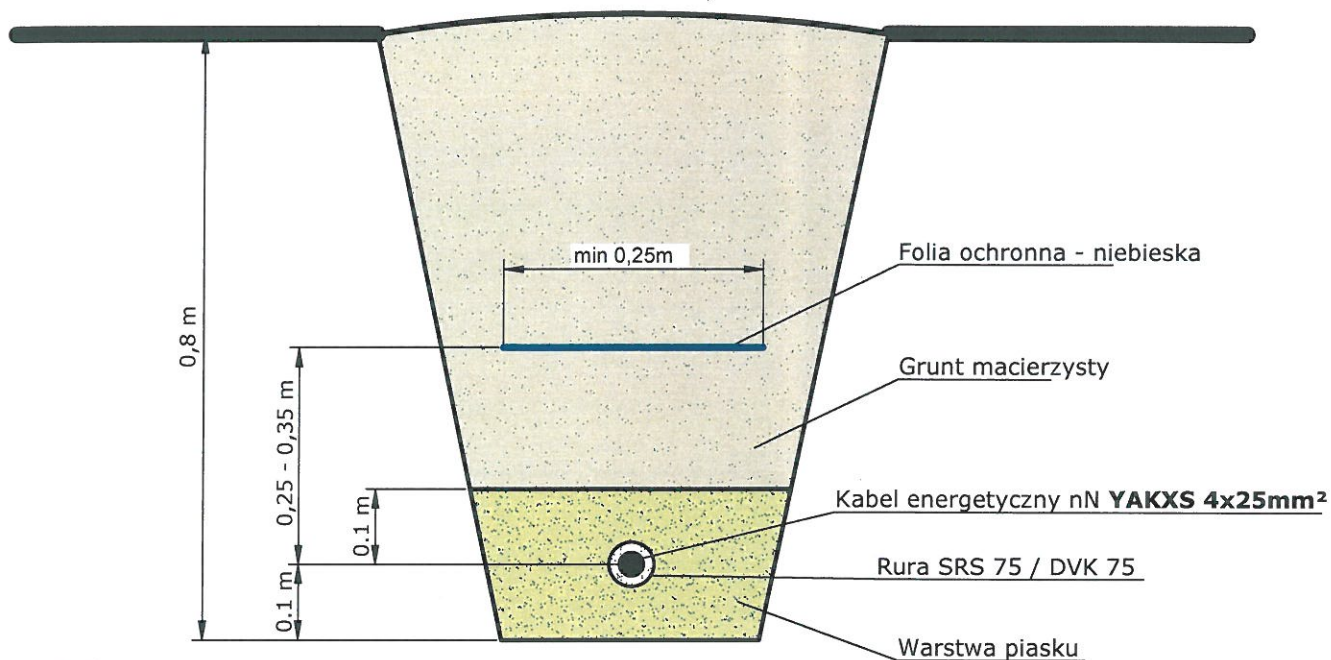
STAROSTWO POWIATU
WARSZAWSKIEGO ZACHODNIEGO
z siedzibą
w Ożarowie Mazowieckim
Sieć zasilająca nN pracuje w układzie TN-C

PRACOWNIA PROJEKTOWA STACJA UL. IRENY 41 05-806 KOMORÓW	
NIP: 534-205-26-69	REGON: 140800628
Kategoria obiektu budowlanego: XXVI – sieci elektroenergetyczne	
Nazwa obiektu budowlanego:	
Budowa sieci elektroenergetycznej kablowej nN oświetlenia ulicznego w m. Stare Babice, ul. Mizikowskiego, gm. Stare Babice	
Adres obiektu budowlanego:	
dz. nr ew.: 384/3, 383/3, 382/1, 381/1, 380/1, 379/6, 379/4, 378/1, 373/2, 372/1, 371/1, 368/1, 367/1, 366/7 obr. 0001 Stare Babice, j. ew. 143207_2 Stare Babice	
Investor: Gmina Stare Babice ul. Rynek 32 05-082 Stare Babice	Rys. nr 2
Nazwa rysunku: Ideowy schemat zasilania proj. urządzeń oświetleniowych	Skala: -
Opracował: mgr inż. Tomasz Paczuski	Podpis:
Opracował: mgr inż. Sanna Staniasek - Fiolek	
Projektował: mgr inż. Jan Paczuski	
St-275/82	
Komorów, 19.10.2020 r.	

BGE Dystrybucja S.A.
Odział Warszawa
Rejon Energetyczny Pruszków
05-600 Pruszków, ul. Waryńskiego 4/6
tel. (22) 738 23 20, fax (22) 738 43 51
(2)



STAROSTWO POWIATU
WARSZAWSKIEGO ZACHODNIEGO
z siedzibą
w Ożarowie Mazowieckim



Uwagi:

1. Kabel w wykopie należy układać linią falistą.
2. Opaski informacyjne powinny zawierać następujące dane:
 - oznaczenie typu i przekroju kabla,
 - znak użytkownika (właściciela) kabla,
 - rok ułożenia kabla,
 - napięcie pracy kabla,
 - opis trasy kabla (skąd dokąd).
3. Opaski informacyjne zakładać co 10 m w trasie kabla, oraz dodatkowo przy:
 - zmianie kierunku prowadzenia,
 - przy wprowadzeniu kabla do rury ochronnej, wprowadzeniu na słup
4. Trasę kabla uporządkować przywracając nawierzchnię do stanu sprzed inwestycji.

STAROSTWO POWIATU
WARSZAWSKIEGO ZACHODNIEGO
z siedzibą
w Ożarowie Mazowieckim

PRACOWNIA PROJEKTOWA STACJA UL. IRENY 41 05-806 KOMORÓW			
NIP: 534-205-26-69		REGON: 140800628	
Kategoria obiektu budowlanego: XXVI – sieci elektroenergetyczne			
Nazwa obiektu budowlanego:			
Budowa sieci elektroenergetycznej kablowej nN oświetlenia ulicznego w m. Stare Babice, ul. Mizikowskiego, gm. Stare Babice			
Adres obiektu budowlanego:			
dz. nr ew.: 384/3, 383/3, 382/1, 381/1, 380/1, 379/6, 379/4, 378/1, 373/2, 372/1, 371/1, 368/1, 367/1, 366/7 obr. 0001 Stare Babice, j. ew. 143207_2 Stare Babice			
Inwestor: Gmina Stare Babice ul. Rynek 32 05-082 Stare Babice			Rys. nr 4
Nazwa rysunku: Widok ułożenia kabla w wykopie			Skala: -
Opracował:	mgr inż. Tomasz Paczuski	Uprawnienia: <div style="display: flex; align-items: center;"> <div style="border: 1px solid black; width: 20px; height: 20px; margin-right: 5px;"></div> <div style="border: 1px solid black; width: 20px; height: 20px; margin-right: 5px;"></div> <div style="border: 1px solid black; width: 20px; height: 20px; margin-right: 5px;"></div> </div>	Podpis: <div style="display: flex; align-items: center;"> <div style="border: 1px solid black; width: 20px; height: 20px; margin-right: 5px;"></div> <div style="border: 1px solid black; width: 20px; height: 20px; margin-right: 5px;"></div> <div style="border: 1px solid black; width: 20px; height: 20px; margin-right: 5px;"></div> </div>
Opracował:	mgr inż. Samanta Staniszek - Fijolek		
Projektował:	mgr inż. Jan Paczuski		
		St-275/82	
Komorów, 19.10.2020 r.			

6. OŚWIADCZENIE PROJEKTANTA


Oświadczam, zgodnie z zapisami ustawy „Prawo Budowlane” z dnia 07.07.1994 wraz z późniejszymi zmianami, że projekt budowlany dot.:

„Budowa sieci elektroenergetycznej kablowej nN oświetlenia ulicznego w m. Stare Babice, ul. Mizikowskiego, gm. Stare Babice”

dz. nr ew.: 384/3, 383/3, 382/1, 381/1, 380/1, 379/6, 379/4, 378/1, 373/2, 372/1, 371/1, 368/1, 367/1, 366/7 obr. 0001 Stare Babice, j. ew. 143207_2 Stare Babice

został wykonany zgodnie z obowiązującymi przepisami i normami oraz zasadami współczesnej wiedzy technicznej.

mgr inż. Jan Paczuski St-275/82

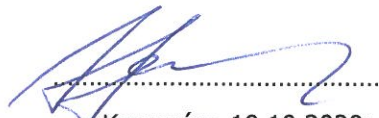


Komorów, 19.10.2020 r.

7. OBSZAR ODDZIAŁYWANIA PROJEKTOWANEJ INWESTYCJI

- Rozporządzenie Ministra Spraw Wewnętrznych i Administracji z dn. 7 czerwca 2010r. w sprawie ochrony przeciwpożarowej budynków i innych obiektów budowlanych i terenów (Dz.U.2010.109.719) - obszar oddziaływania proj. inwestycji wg przepisów ww. rozporządzenia zamyka się w działkach nr: **384/3, 383/3, 382/1, 381/1, 380/1, 379/6, 379/4, 378/1, 373/2, 372/1, 371/1, 368/1, 367/1, 366/7 obr. 0001 Stare Babice, j. ew. 143207_2 Stare Babice**
- Rozporządzenie Ministra Środowiska z dn. 30 października w sprawie dopuszczalnych poziomów pól elektromagnetycznych w środowisku oraz sposobów sprawdzania dotrzymywania ich poziomów (Dz.U.2003.192.1883) - obszar oddziaływania proj. inwestycji wg przepisów ww. rozporządzenia zamyka się w działkach nr: **384/3, 383/3, 382/1, 381/1, 380/1, 379/6, 379/4, 378/1, 373/2, 372/1, 371/1, 368/1, 367/1, 366/7 obr. 0001 Stare Babice, j. ew. 143207_2 Stare Babice**

mgr inż. Jan Paczuski St-275/82



Komorów, 19.10.2020r.

STAROSTWO POWIATU
WARSZAWSKIEGO ZACHODNIEGO
z siedzibą
w Ożarowie Mazowieckim

8. ZAŁĄCZNIKI

- Uprawnienia budowlane nr ew. St-275/82
- Zaświadczenie o przynależności projektanta do Mazowieckiej Izby Inżynierów Budownictwa
- Techniczne warunki przyłączenia nr 20-G1/WP/04338 z dn. 20.08.2020 r.
- Protokół z narady koordynacyjnej
- Obliczenia fotometryczne

STAROSTWO POWIATU
WARSZAWSKIEGO ZACHODNIEGO
z siedzibą
w Ożarowie Mazowieckim

Warszawa, dnia 31 maja 1982 r.

STWIERDZENIE POSIADANIA PRZYGOTOWANIA ZAWODOWEGO
do pełnienia samodzielnej funkcji technicznej w budownictwie

Na podstawie art. 18 ust. 5 i art. 57 ust. 3 ustawy z dnia 24 października 1974 r. — Prawo budowlane (Dz. U. Nr 38, pozycja 229) oraz §

2 ust. 1 pkt 1, § 5 ust. 1 pkt 1, § 7, § 13 ust. 1 pkt 4 lit. d

rozporządzenia Ministra Gospodarki Terenowej i Ochrony Środowiska z dnia 20 lutego 1975 r. w sprawie samodzielnych funkcji technicznych w budownictwie (Dz. U. Nr 8, poz. 46).

STWIERDZAM

że Ob. JAN P A C Z U S K I s. Wacława

magister inżynier elektryk

urodzony(a) dnia 29.05.1944 r. Pobratyny

posiada przygotowanie zawodowe do pełnienia samodzielnej funkcji

projektanta oraz kierownika budowy i robót

w specjalności instalacyjno-inżynieryjnej w zakresie instalacji elektrycznych:

- 1/ do sporządzania projektów instalacji elektrycznych,
- 2/ do kierowania, nadzorowania i kontrolowania budowy i robót, kierowania i kontrolowania wytwarzania konstrukcyjnych elementów instalacji oraz oceniania i badania stanu technicznego w zakresie instalacji elektrycznych.



z up. PREZYDENTA MIASTA

[Signature]
mgr inż. arch. Eugeniusz Nawrocki
Z-ca Rzecznego Architekta Warszawy

HK/

Druk COIB z. 151/77 n. 10 000 egz.

STAROSTWO POWIATU
WARSZAWSKIEGO ZACHODNIEGO
z siedzibą
w Ożarowie Mazowieckim



Zaświadczenie

o numerze weryfikacyjnym:

MAZ-41N-Y1C-S2R *

Pan JAN PACZUSKI o numerze ewidencyjnym MAZ/IE/0436/01
adres zamieszkania ul. IRENY 41, 05-806 KOMORÓW
jest członkiem Mazowieckiej Okręgowej Izby Inżynierów Budownictwa i posiada wymagane
ubezpieczenie od odpowiedzialności cywilnej.
Niniejsze zaświadczenie jest ważne od 2020-09-01 do 2021-02-28.

Zaświadczenie zostało wygenerowane elektronicznie i opatrzone bezpiecznym podpisem elektronicznym
weryfikowanym przy pomocy ważnego kwalifikowanego certyfikatu w dniu 2020-08-06 roku przez:

Roman Lulis, Przewodniczący Rady Mazowieckiej Okręgowej Izby Inżynierów Budownictwa.

(Zgodnie art. 5 ust 2 ustawy z dnia 18 września 2001 r. o podpisie elektronicznym (Dz. U. 2001 Nr 130 poz. 1450) dane w postaci elektronicznej opatrzone bezpiecznym podpisem elektronicznym weryfikowanym przy pomocy ważnego kwalifikowanego certyfikatu są równoważne pod względem skutków prawnych dokumentom opatrzonym podpisami własnoręcznymi.)

* Weryfikację poprawności danych w niniejszym zaświadczeniu można sprawdzić za pomocą numeru weryfikacyjnego zaświadczenia na stronie Polskiej Izby Inżynierów Budownictwa www.piiib.org.pl lub kontaktując się z biurem właściwej Okręgowej Izby Inżynierów Budownictwa.



STAROSTWO POWIATU
WARSZAWSKIEGO ZACHODNIEGO
z siedzibą
w Ożarowie Mazowieckim

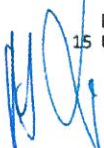
Gmina Stare Babice
Stare Babice
ul. Rynek 32
05-082 Stare Babice

**Warunki przyłączenia nr 20-G1/WP/04338 dla Podmiotu V grupy przyłączeniowej
do sieci dystrybucyjnej o napięciu znamionowym 0,4 kV**

Nazwa obiektu przyłączanego do sieci: oświetlenie uliczne
Lokalizacja: gmina Stare Babice, miejscowość Stare Babice, ul. mjr. Władysława Mizikowskiego, nr dz. 366/7; 367/1; 368/1; 371/1; 372/1; 373/2; 378/1; 379/4; 379/6; 380/1; 381/1; 382/1; 383/3; 384/3

Na podstawie rozporządzenia Ministra Gospodarki z dnia 04 maja 2007r. w sprawie szczegółowych warunków funkcjonowania systemu elektroenergetycznego (Dz.U. nr 93 z 2007r. poz. 623 z późn. zm.), w odpowiedzi na wniosek z dnia 10-08-2020, określa się następujące warunki przyłączenia:

- 1 Miejsce przyłączenia: słup linii nN. Stacja zasilająca 01-0892 Babice 5.
- 2 Miejsce dostarczania energii elektrycznej stanowiące jednocześnie miejsce rozgraniczenia własności sieci dystrybucyjnej PGE Dystrybucja S.A. i instalacji Podmiotu Przyłączanego: zaciski prądowe przewodów przyłącza na odejściu od linii zasilającej w kierunku instalacji odbiorcy.
- 3 Moc przyłączeniowa: istn. 2,00 kW + proj. 2,00 kW – zasilanie podstawowe.
- 4 Rodzaj przyłącza: kablowe.
- 5 Zakres niezbędnych zmian w sieci związanych z przyłączeniem:
 - 5.1 przyłączenie nie wymaga wprowadzenia zmian w sieci
- 6 Wymagania w zakresie budowy instalacji odbiorcy:
 - 6.1 oświetlenie uliczne wykonać linię kablową YAKXS 4x25 mm² jako odgałęzienie od istniejącej linii napowietrznej oświetlenia
 - 6.2 Wykonanie instalacji odbiorczej spełniającej wymogi określone w Rozporządzeniu Ministra Infrastruktury z dnia 12 kwietnia 2002 r. w sprawie warunków technicznych, jakimi powinny odpowiadać budynki i ich usytuowanie (Dz.U. Nr 75, poz.690), z późniejszymi zmianami.
- 7 Miejsce zainstalowania układu pomiarowo-rozliczeniowego: Istniejąca tablica pomiarowa w szafce SON.
- 8 Wymagania dotyczące układu pomiarowo-rozliczeniowego i systemu pomiarowo-rozliczeniowego:
 - 8.1 zastosować bezpośredni jednofazowy układ pomiarowo-rozliczeniowy na napięciu 0,23 kV z 1-fazowym licznikiem energii elektrycznej zapewniającym jednokierunkowy pomiar energii czynnej,
 - 8.2 układ pomiarowo-rozliczeniowy winien spełniać wymagania techniczne dla układów i systemów pomiarowych w szczególności wymagania dla kategorii C1 określone w „Instrukcji Ruchu i Eksploatacji Sieci Dystrybucyjnej” (IRIESD) obowiązującej w PGE Dystrybucja S.A. oraz „Wytucznych do budowy systemów elektroenergetycznych w PGE Dystrybucja S.A.”.
- 9 Rodzaj i usytuowanie zabezpieczenia głównego:
 - 9.1 wkładki bezpiecznikowe topikowe o wartości prądu znamionowego 40 [A], istn. szafka SON
 - 9.2 wyłącznik nadmiarowo-prądowy o wartości prądu znamionowego 20 [A], istn. szafka SON
- 10 Jako system dodatkowej ochrony od porażeń przyjąć samoczynne wyłaczanie zasilania w czasie określonym w obowiązujących normach. Układ pracy sieci zasilającej 0,4 kV: TN-C
- 11 Wymagany stosunek poboru energii biernej do czynnej w miejscu dostarczania nie może być większy niż $\tan \phi = 0,4$.
- 12 Poziom zmienności parametrów technicznych energii elektrycznej w sieci mieści się w granicach przywołanego wyżej Rozporządzenia Ministra Gospodarki.
- 13 Instalacje i urządzenia elektryczne należące do Odbiorcy powinny zapewniać bezpieczeństwo użytkowania, a przede wszystkim ochronę przed porażeniem prądem elektrycznym oraz ochronę przed przepięciami łączeniowymi i atmosferycznymi występującymi w sieci energetycznej, powstaniem pożaru, wybuchem i innymi szkodami. Wszelkie prace powinny wykonać osoby posiadające odpowiednie uprawnienia i kwalifikacje do prowadzenia robót elektrycznych.
- 14 Informacje dodatkowe:
 - 14.1 warunki przyłączenia są ważne 2 lata od daty ich doręczenia,
 - 14.2 realizacja inwestycji związanych z przyłączeniem obiektu Wnioskodawcy będzie dokonywana na zasadach określonych w umowie o przyłączenie do sieci dystrybucyjnej. Realizacja warunków przyłączenia (w tym rozpoczęcie prac projektowych) wymaga podpisania w okresie ważności warunków przyłączenia umowy o przyłączenie.
- 15 Uwagi dodatkowe:



STAROSTWO POWIATU
WARSZAWSKIEGO ZACHODNIEGO
z siedzibą
w Ożarowie Mazowieckim

15.1 PGE Dystrybucja S.A. zastrzega sobie prawo zmiany zakresu rzeczowego prac, wynikających ze zmian stanu sieci i jej konfiguracji lub utrudnień w budowie urządzeń.

15.2 Zmiany wpływające na zwiększenie opłaty za przyłączenie wymagają akceptacji Podmiotu Przyłączanego oraz zmiany umowy o przyłączenie.

15.3 projekt zasilania uzgodnić w RE Pruszków.

Warunki przyłączenia opracował:

Marcin Korycki

Warunki przyłączenia zatwierdził.



A handwritten signature in blue ink, consisting of a stylized 'P' and 'K'.

STAROSTWO POWIATU
WARSZAWSKIEGO ZACHODNIEGO
z siedzibą
w Ożarowie Mazowieckim

Starosta Warszawski Zachodni

Ożarów Mazowiecki, dn. 20.10.2020 r.

Znak sprawy: OD.6630.695.2020

ODPIS
PROTOKOŁU Z NARADY KOORDYNACYJNEJ
zakończonych w dniu 20.10.2020 r.
w sprawie usytuowania projektowanej sieci uzbrojenia terenu

Przedmiot narady:	sieć energetyczna
Lokalizacja:	gm. Stare Babice, obr. Stare Babice, dz.ew.: 366/7, 367/1, 368/1, 371/1, 372/1, 373/2, 378/1, 379/4, 379/6, 380/1, 381/1, 382/1, 383/3, 384/3
Wnioskodawca:	PRACOWNIA PROJEKTOWA STACJA TOMASZ PACZUSKI ul. IRENY 41, 05-806 Komorów
Inwestor:	GMINA STARE BABICE ul. RYNEK 32, 05-082 Stare Babice
Przewodniczący:	Marcin Rąbek
Sposób przeprowadzenia narady:	elektroniczny
Data wpływu:	30.09.2020 r.

Lista uczestników narady koordynacyjnej wraz z uwagami

Lp.	Nazwa instytucji Sposób uczestnictwa	Stanowisko Uwagi	Imię i nazwisko uczestnika
1	Przewodniczący Narady elektroniczny	Uzgodniono pozytywnie	Marcin Rąbek
2	PGE Dystrybucja S.A. RE Pruszków elektroniczny	Uczestnik nieobecny na naradzie	
3	Przedstawiciel Gminy Stare Babice elektroniczny	Uczestnik nieobecny na naradzie	
4	Regionalne Centrum Informatyki Warszawa elektroniczny	Uzgodniono pozytywnie	Mariusz Kamiński
5	Wydz. Arch. i Bud. elektroniczny	Uzgodniono pozytywnie Proszę uzyskać zgody właścicieli działek na ułożenie projektowanej sieci oraz wejście w teren.	Marzena Narewska

Treść protokołu została uzgodniona z osobami, które uczestniczyły w naradzie wyłącznie za pomocą środków komunikacji elektronicznej.

STAROSTWO POWIATU
 WARSZAWSKIEGO ZACHODNIEGO
 z siedzibą
 w Ożarowie Mazowieckim


Dokument wygenerował(a): Ewa Molek, dn. 21-10-2020 11:10:34

Jeżeli dokument jest wystawiony elektronicznie, to nie wymaga podpisu analogowego ani pieczęci, lecz wymaga podpisu elektronicznego.

Uwaga: podpis elektroniczny jest niewidoczny – można go zweryfikować tylko odpowiednim programem

Przewodniczący Zespołu Uzgadniania
Dokumentacji Projektowej

Z up. STAROSTY


mgr inż. Marcin Rąbek
Przewodniczący
narady koordynacyjnej.....
Podpis przewodniczącego narady**POUCZENIE:**

1. Przedstawiciele instytucji zostali zawiadomieni o sposobie, terminie i miejscu przeprowadzenia narady koordynacyjnej zgodnie z ustawą Prawo geodezyjne i kartograficzne (Dz. U. z 2020 r. poz. 276 z póź. zm.). W myśl art. 28b ust. 3 pkt 4 tej ustawy w naradzie koordynacyjnej mogą wziąć udział również inne podmioty, które mogą być zainteresowane rezultatami narady koordynacyjnej, w szczególności zarządzające terenami zamkniętymi, w przypadku sytuowania części projektowanych sieci na tych terenach.
2. Niniejsze uzgodnienie wykonano w oparciu o treść mapy zasadniczej, która może nie zawierać projektów wszystkich urządzeń podziemnych nie podlegających uzgodnieniu na mocy art. 28b ust. 2 ustawy Prawo geodezyjne i kartograficzne (Dz. U. z 2020 r. poz. 276 z póź. zm.) lub złożonych na naradę, a które nie uzyskały jednomyślnej pozytywnej opinii.
3. Znaki geodezyjne, urządzenia zabezpieczające te znaki oraz budowle triangulacyjne podlegają ochronie w myśl art. 15 ustawy Prawo geodezyjne i kartograficzne (Dz. U. z 2020 r. poz. 276 z póź. zm.).

STAROSTWO POWIATU
WARSZAWSKIEGO ZACHODNIEGO
z siedzibą
w Ożarowie Mazowieckim

Dokument wygenerował(a): Ewa Molek, dn. 21-10-2020 11:10:34

Jeżeli dokument jest wystawiony elektronicznie, to nie wymaga podpisu analogowego ani pieczęci, lecz wymaga podpisu elektronicznego.

Uwaga: podpis elektroniczny jest niewidoczny – można go zweryfikować tylko odpowiednim programem

MAPA DO CELÓW PROJEKTOWYCH
SKALA 1:500

OD.6640.1.3929.2020

Ark. 1 UZGODNIENIE USYTUOWANIA:

- proj. sieć elektroenergetyczna kablowa nN oświetlenia ulicznego na odc.: 1÷9
- proj. słupy sieci elektroenergetycznej oświetlenia ulicznego w pkt.: 3, 4, 5, 6, 7, 8, 9

wniesiono na mapę zasadniczą gm. Stare Babice
w skali 1:500 sekcja MAPA NUMERYCZNA

Uzgodnione usytuowanie sieci uzbrojenia terenu podlega
wytyczeniu i geodezyjnej inwentaryzacji powykonawczej przez
jednostki uprawnione do wykonywania prac geodezyjnych.

PROJEKTANT
Instalacji i Robot Elektrycznych
mgr inż. Jan Pacuśki
Specjalista instalacyjno-inżynieryjna
w zakresie instalacji elektrycznych
nr St-275/82

WYPLOT MAPY ZGODNY Z MAPĄ DO CELÓW PROJEKTOWYCH
WYDANA PRZEZ WYDZIAŁ GEODEZJI I KATASTRU STAROSTWA
POWIATU WARSZAWSKIEGO ZACHODNIEGO

PROJEKTANT
Instalacji i Robot Elektrycznych
mgr inż. Jan Pacuśki
Specjalista instalacyjno-inżynieryjna
w zakresie instalacji elektrycznych
nr St-275/82

PRACOWNIA USŁUG
GEODEZYJNO-KARTOGRAFICZNYCH
02-128 Warszawa
ul. Jasielska 47 m.14

MAPA DO CELÓW PROJEKTOWYCH Stare Babice dz. 286, 366/7, ... , 978/1 (ul. Mizikowskiego,		
Id.pracy geodezyjnej	OD.6640.1.3929.2020	
Miejscowość	Stare Babice	
Jednostka ewidencyjna	Identyfikator	143207_2
	Nazwa	Stare Babice
Obręb ewidencyjny	Identyfikator	143207_2.0001
	Nazwa	Stare Babice
Skala mapy	1:500	
Sekcja	7.176.19.15.2.3, 7.176.19.15.2.1	
Nazwa układu współrzędnych	prostokątnych płaskich	PL-2000
	wysokościowych	PL-EVRF2007-NH
Oznaczenie obszaru, który był przedmiotem aktualizacji w miesiącu lipiec 2020		kolor niebieski
Oznaczenie i informacje o służebnościach gruntowych mających wpływ na zagospodarowanie gruntów zlokalizowanych w granicach projektowanej inwestycji		wykonano bez ustalenia obciążeń
Oznaczenie symbolu konturu użytku gruntowego, który nie jest ujawniony w bazie danych ewidencji gruntów i budynków		brak
Nie wyklucza się istnienia w terenie innych nie wykazanych na niniejszej mapie urządzeń podziemnych, które nie były zgłoszone do inwentaryzacji.		
Ozarów Maz. 27.07.2020		
Kierownik roboty :		
mgr inż. Mirosław Kilim Upr. geodezyjne 10072/90		

STAROSTA WARSZAWSKI ZACHODNI
Niniejsza dokumentacja była przedmiotem pracy koordynacyjnej na podstawie
art. 28b i 28c ustawy z dnia 17.05.1989r. Prawo geodezyjne i kartograficzne

SIEĆ ENERGETYCZNA

09.05.2020

OD 6630. Ozarów Mazowiecki dnia 20 PAŹ. 2020

Z up. STAROSTY

mgr inż. Marcin Rabek
Przewodniczący
narady koordynacyjnej

PRACOWNIA USŁUG
GEODEZYJNO-KARTOGRAFICZNYCH
02-128 Warszawa
ul. Jasielska 47 m.14

Oświadczam, że niniejszy dokument jest wynikiem pozytywnej weryfikacji prac geodezyjnych i kartograficznych, zawartych w złożonym do kontroli operacje technicznej OD.6640.1.3929.2020. Jednocześnie informuję, że jestem świadomy odpowiedzialności karnej za złożenie fałszywego oświadczenia	
Organ służby geodezyjnej, który otrzymał zgłoszenie	Starosta Warszawski Zachodni
Numer oraz data pozytywnego protokołu weryfikacji	OD.6640.1.3929.2020_26323 z dn. 21.08.2020
Imię i nazwisko oraz numer uprawnień zawodowych kierownika prac	<i>mgr inż. Mirosław Kilim</i> Upr. geodezyjne 10072/90

STAROSTWO POWIATU
WARSZAWSKIEGO ZACHODNIEGO
z siedzibą
w Ozarowie Mazowieckim

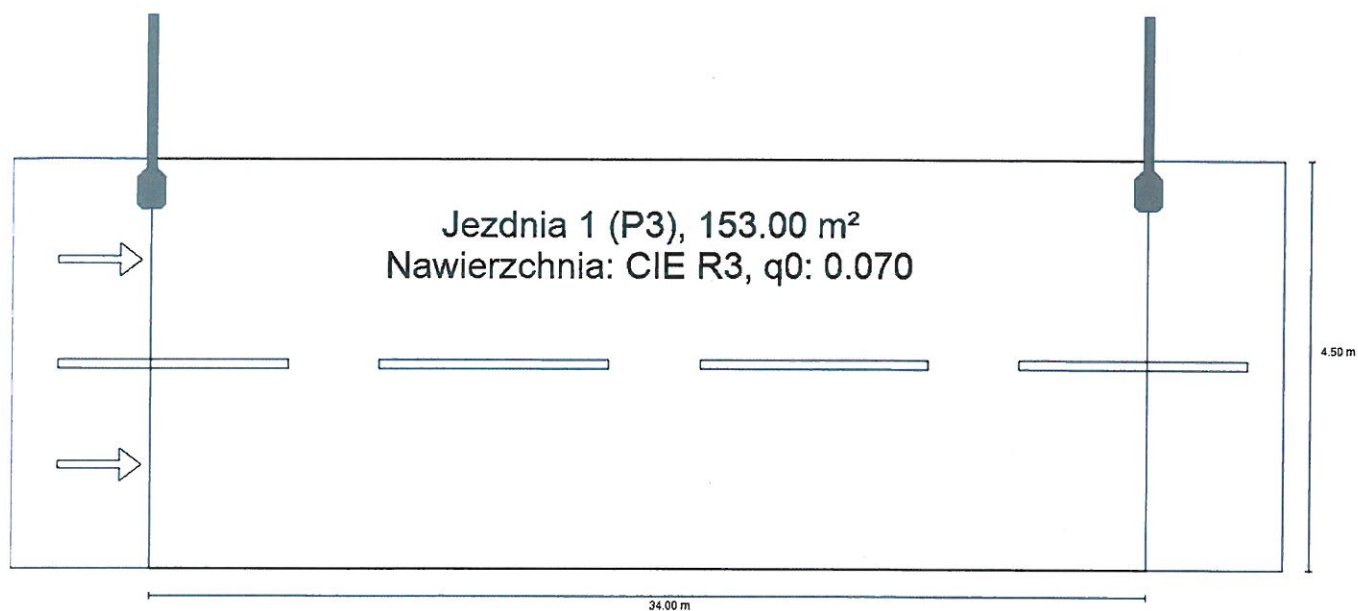
mgr inż. Mirosław Kilim
Upr. geodezyjne 10072/90

ul. Mizikowskiego, Babice

STAROSTWO POWIATU
WARSZAWSKIEGO ZACHODNIEGO
z siedzibą
w Ożarowie Mazowieckim

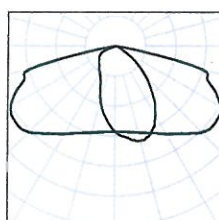
Ulica 1 · Alternatywa 1

Podsumowanie (do EN 13201:2015)



STAROSTWO POWIATU
WARSZAWSKIEGO ZACHODNIEGO
z siedzibą
w Ożarowie Mazowieckim

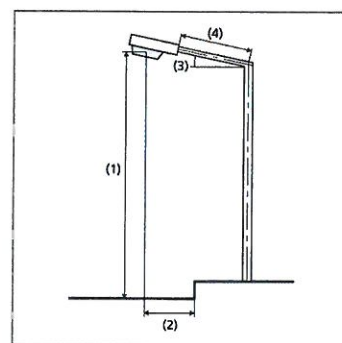
Ulica 1 · Alternatywa 1

Podsumowanie (do EN 13201:2015)

Producent	SCHREDER	P	30.4 W
Numer artykułu		Φ_{Lampa}	3955 lm
Nazwa artykułu	IZYLUM 1 / 5301 / 10 LEDs 900mA WW 730 30,4W / / 450412	Φ_{Oprawa}	3335 lm
Wyposażenie	1x 10 LEDs 900mA WW 730	η	84.31 %

IZYLUM 1 / 5301 / 10 LEDs 900mA WW 730 30,4W / / 450412 (z jednej strony u góry)

Odstęp słupa	34.000 m
(1) Wysokość punktu świetlnego	8.000 m
(2) Nawis punktu świetlnego	0.300 m
(3) Nachylenie wysięgnika	5.0°
(4) Długość wysięgnika	1.500 m
Godziny pracy w ciągu roku	4000 h: 100.0 %, 30.4 W
Zużycie	881.6 W/km
ULR / ULOR	0.00 / 0.00
Maks. natężenia światła	≥ 70°: 728 cd/klm
W każdym kierunku tworzącym podany kąt z dolną linią pionową przy zainstalowanym i gotowym do użytku oświetleniu.	≥ 80°: 116 cd/klm ≥ 90°: 0.00 cd/klm
Klasa natężenia oświetlenia	G*2
Wartości natężenia światła w [cd/klm] do obliczania klasy natężenia światła odnoszą się do strumienia świetlnego lampy, zgodnie z EN 13201:2015.	
Klasa wskaźnika oślnienia	D.6



STAROSTWO POWIATU
WARSZAWSKIEGO ZACHODNIEGO
z siedzibą
w Ożarowie Mazowieckim

Ulica 1 · Alternatywa 1

Podsumowanie (do EN 13201:2015)

Wyniki dla pól oceny

	Rozmiar	Obliczono	Zad.	Kontrola
Jezdnia 1 (P3)	E_m	7.73 lx	[7.50 - 11.25] lx	✓
	E_{min}	2.48 lx	≥ 1.50 lx	✓

Obliczono współczynnik konserwacji 0.80 dla instalacji.

Wyniki dla wskaźników wydajności energetycznej

	Rozmiar	Obliczono	Zużycie
Ulica 1	D_p	0.026 W/lx*m ²	-
IZYLUM 1 / 5301 / 10 LEDs 900mA WW 730 30,4W / / 450412 (z jednej strony u góry)	D_e	0.8 kWh/m ² rok	121.6 kWh/rok

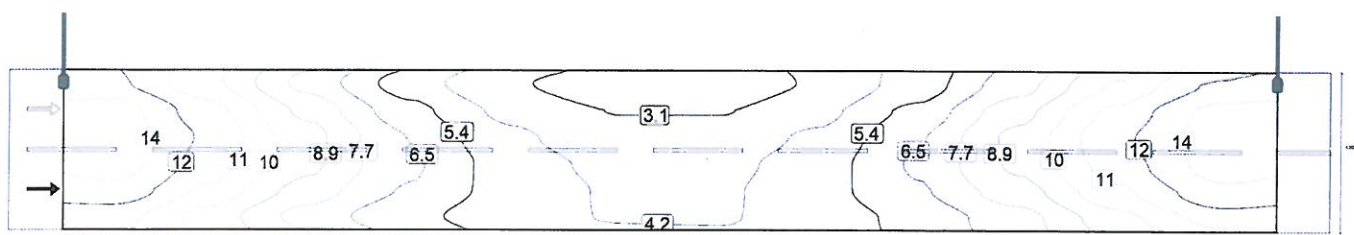
STAROSTWO POWIATU
WARSZAWSKIEGO ZACHODNIEGO
z siedzibą
w Ożarowie Mazowieckim

Ulica 1 · Alternatywa 1

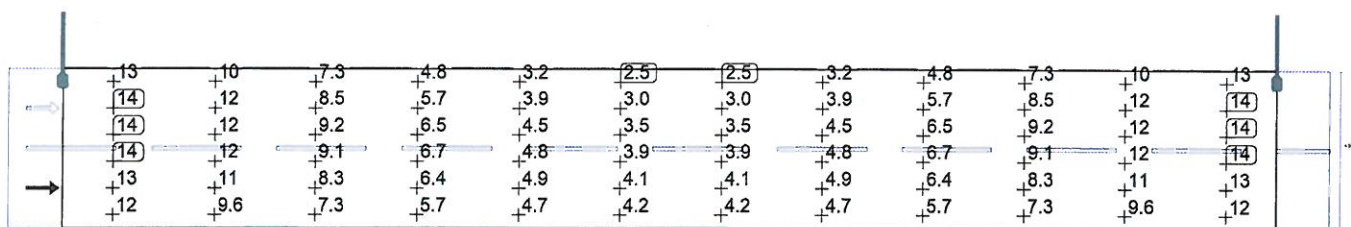
Jezdnia 1 (P3)

Wyniki dla pola oceny

	Rozmiar	Obliczono	Zad.	Kontrola
Jezdnia 1 (P3)	E_m	7.73 lx	[7.50 - 11.25] lx	✓
	E_{min}	2.48 lx	≥ 1.50 lx	✓



Wartości konserwacji, poziome natężenie oświetlenia [lx] (Izoluksy)



Wartości konserwacji, poziome natężenie oświetlenia [lx] (Siatka wartości)

m	1.417	4.250	7.083	9.917	12.750	15.583	18.417	21.250	24.083	26.917	29.750	32.583
4.125	12.65	10.27	7.29	4.78	3.19	2.48	2.48	3.19	4.78	7.29	10.27	12.65
3.375	13.94	11.58	8.50	5.75	3.88	3.02	3.02	3.88	5.75	8.50	11.58	13.94
2.625	14.10	12.13	9.21	6.48	4.47	3.54	3.54	4.47	6.48	9.21	12.13	14.10
1.875	13.98	11.76	9.09	6.71	4.82	3.95	3.95	4.82	6.71	9.09	11.76	13.98
1.125	13.13	10.92	8.33	6.40	4.93	4.11	4.11	4.93	6.40	8.33	10.92	13.13
0.375	11.61	9.58	7.26	5.73	4.73	4.16	4.16	4.73	5.73	7.26	9.58	11.61

Wartości konserwacji, poziome natężenie oświetlenia [lx] (Tabela wartości)

	E_m	E_{min}	E_{max}	g_1	g_2
Wartości konserwacji, poziome natężenie oświetlenia	7.73 lx	2.48 lx	14.1 lx	0.321	0.176

STAROSTWO POWIATU
WARSZAWSKIEGO ZACHODNIEGO
z siedzibą
w Ożarowie Mazowieckim

STAROSTWO POWIATU
WARSZAWSKIEGO ZACHODNIEGO
z siedzibą
w Ożarowie Mazowieckim