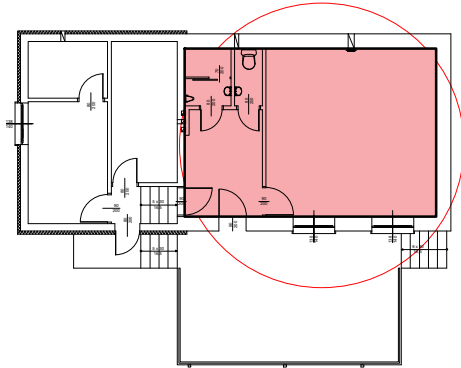


UWAGI:
1. Wszystkie roboty należy wykonywać zgodnie z Polskimi Normami,
*Warunkami technicznymi wykonania i odbioru robót, budowlano-montażowych opracowanymi przez Instytut Techniki Budowlanej oraz zasadami wiedzy i sztuki budowlanej.
2. Dopuszcza się zastosowanie materiałów zamiennych pod warunkiem, że posiadają one cechy nie gorsze jakościowo i technicznie od wskazanych w projekcie a także pod warunkiem uzyskania zgody projektanta.
3. Każdy element projektowy należy rozpatrywać i rozpoznawać w dokumentacji w kontekście wszystkich rysunków, które do tego elementu się odnoszą z uwzględnieniem wszystkich informacji opisowych i zasad sztuki budowlanej.
4. W przypadku jakiegokolwiek rozbieżności w dokumentacji należy konsultować się z projektantem.
5. Wszystkie wymiary sprawdzić na budowie i zweryfikować z rysunkami.



G m i n a Ś m i g i e l 64-030 Śmigiel Pl. Wojska Polskiego 6	
lokalizacja	Splawie 58 64-030 Śmigiel
nazwa projektu <i>Remont świetlicy wiejskiej w Splawiu</i>	
nazwa rysunku Inwentaryzacja przekrój A-A	
prosimy o sprawdzenie wszystkich wymiarów na budowie	
arkusz A3	skala 1:50
data	2