



URZĄD MIEJSKI W WOŁOWIE
Wydział Infrastruktury Technicznej i Inwestycji

Rynek 34
56-100 Wołów

tel. 71 319 13 05
e-mail: sekretariat@wolow.pl

WIT.6727.3.47.2023

Wołów, dnia 2023-06-30

Wydział Infrastruktury Technicznej
wm.

WYPIS NR 47/2023

do użytku służbowego

- Miejscowy Plan Zagospodarowania Przestrzennego – zespołu wsi Lubiąż, Gliniany, Prawików, Rataje, Zagórzycy – Gmina Wołów – Strefa IX, uchwalony Uchwałą Nr LIII/337/2013 Rady Miejskiej w Wołowie z dnia 24 października 2013 r. (Dz.U. Woj. Dolnośląskiego z dnia 20 listopada 2013 r. poz. 5851)

Działka nr 409 w obrębie Rataje:		
Uchwała	Symbol	Opis
LIII/337/2013	KDD/4	droga klasy dojazdowej
LIII/337/2013	ZLd/1	teren dolesień
LIII/337/2013		strefa ochrony zabytków archeologicznych
Działka nr 441 w obrębie Rataje:		
Uchwała	Symbol	Opis
LIII/337/2013	KDD/5	droga klasy dojazdowej
LIII/337/2013	R/4	teren rolniczy
LIII/337/2013		strefa ochrony zabytków archeologicznych
LIII/337/2013		stanowisko archeologiczne
Działka nr 543 w obrębie Rataje:		
Uchwała	Symbol	Opis
LIII/337/2013	KDG/1	droga wojewódzka klasy głównej G
LIII/337/2013		strefa ochrony zabytków archeologicznych

(...)

ZLd/(1-2) – przeznaczenie podstawowe – tereny dolesień:

- 1) gospodarkę leśną należy prowadzić zgodnie z wymogami ochrony środowiska oraz w oparciu o plany zarządzania lasów;
- 2) dopuszcza się możliwość częściowego przeznaczenia kompleksów leśnych na cele rekreacyjno – wypoczynkowo - sportowe (ścieżki zdrowia, ścieżki dydaktyczne, ścieżki rowerowe) zgodnie z obowiązującymi przepisami szczególnymi;
- 3) dopuszcza się możliwość lokalizacji obiektów kubaturowych i niekubaturowych związanych

z gospodarką leśną;

(...)

R/(1-14) – przeznaczenie podstawowe – tereny rolnicze – uprawy polowe:

- 1) ustala się bezwzględny zakaz lokalizacji obiektów kubaturowych;
- 2) dopuszcza się prowadzenie sieci napowietrznej i podziemnej infrastruktury technicznej, stacji transformatorowych, zgodnie z obowiązującymi przepisami szczególnymi;
- 3) dopuszcza się prowadzenie utwardzonych dróg dojazdowych (gospodarczych);
- 4) dopuszcza się zalesienie terenu po spełnieniu wymogów zawartych w przepisach szczegółowych.

(...)

Zasady rozbudowy i funkcjonowania układu komunikacyjnego.

1. Ustala się linie rozgraniczające przestrzeń publiczną w zakresie komunikacji (drogi wraz z urządzeniami pomocniczymi) i wprowadza się ich następującą klasyfikację funkcjonalną:

1) KDG/1 Lubiąż, KDG/1 Rataje, KDG/1 Zagórzycze – droga wojewódzka klasy G1/2 nr 338 (relacji: Wińsko – Moczydlica Dworska – Wołów – Lubiąż – Kawice), o parametrach drogi głównej linie rozgraniczające dróg w obecnym stanie władania:

a) szerokość jezdni = 6,0-8,0m,

b) obsługa komunikacyjna terenów przyległych wyłącznie poprzez istniejące skrzyżowania i zjazdy, dopuszcza się lokalizację nowych zjazdów zgodnie z obowiązującymi przepisami szczególnymi, (...)

4) KDD/1-17 Lubiąż, KDD/1-5 Gliniany, KDD/1-8 Prawików, KDD/1-5 Rataje, KDD/1-3 Zagórzycze – drogi klasy dojazdowej

a) szerokość w liniach rozgraniczających = 6-16m,

b) szerokość jezdni = 4,0-7,0m,

c) dopuszcza się wprowadzenie zieleni oraz elementów małej architektury,

d) dopuszcza się organizowanie stanowisk postojowych, sposób ich jest formą organizacji zagospodarowania tymczasowego;

Kierownik Wydziału
Infrastruktury Technicznej i Inwestycji

Artur Chabara



WIT.6727.3. 47.2023

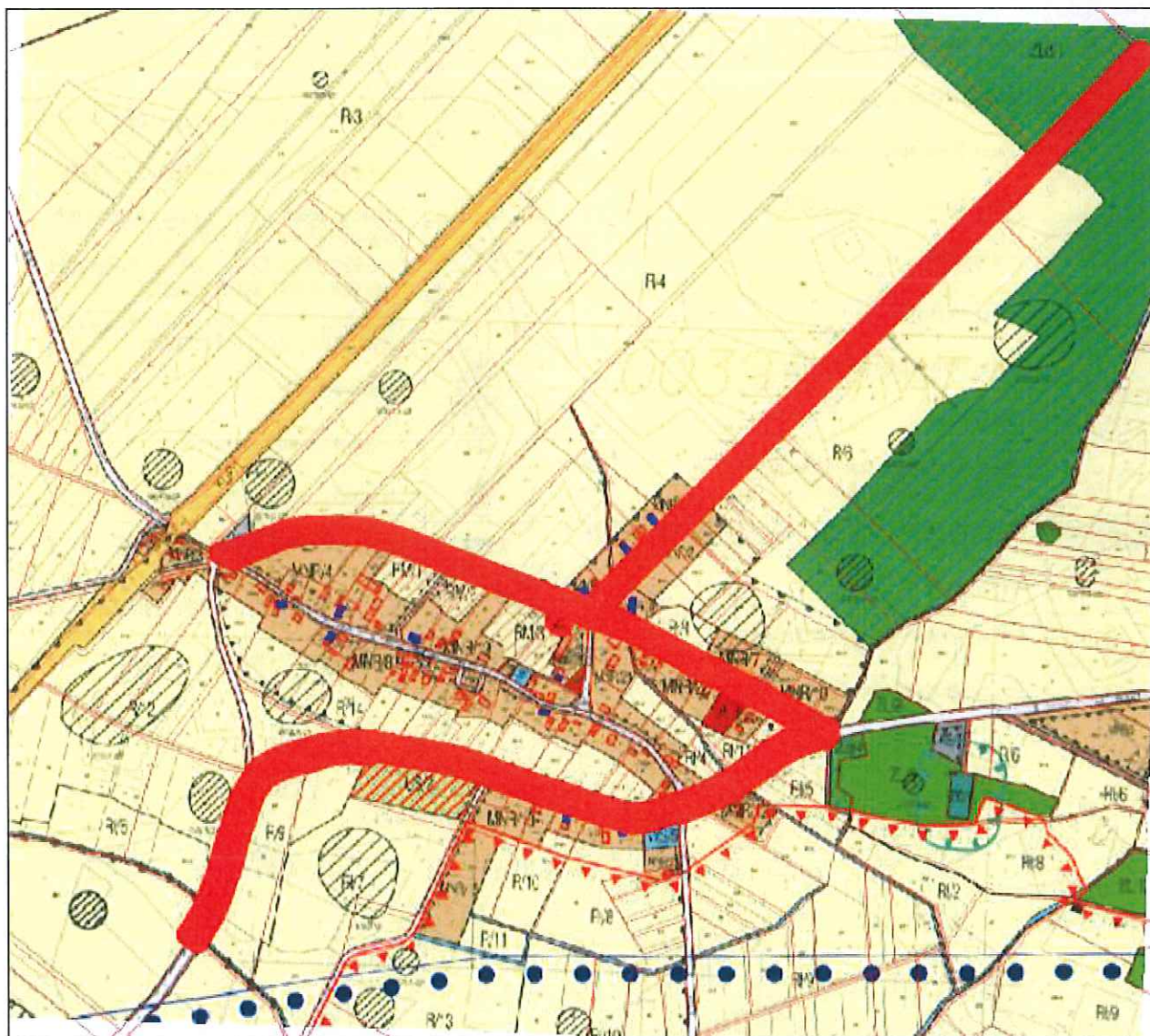
Wołów, dnia 30.06.2023

WYRYS z MPZP - załącznik do Wypisu Nr 47/2023

Wyrys z: LIII/337/2013 z dnia 24.10.2013 dla działki nr 409 (Rataje), 441 (Rataje), 543 (Rataje)

Skala 1:10000

Rysunek dla: LIII/337/2013, działka 022203_5.0039.409, 022203_5.0039.441, 022203_5.0039.543



WOŁÓW

URZĄD MIEJSKI W WOŁOWIE

Rynek 34
56-100 Wołów

tel. (071) 319 13 05
fax (071) 319 13 03

e-mail: sekretariat@wołów.pl
www.wołów.pl

LEGENDA:

OZNACZENIA OGÓLNE:

	Granica opracowania planu
	Linie rozgraniczające tereny o różnym przeznaczeniu lub różnych zasadach zagospodarowania
	Nieprzekraczalne linie zabudowy

Ustalenia funkcjonalne

MNR	Tereny zabudowy zagrodowej i mieszkaniowej jednorodzinnej
U	Tereny usług
UK	Tereny obiektów sakralnych i kultury
US	Tereny usług sportu i rekreacji
AG	Tereny aktywności gospodarczej
P	Tereny działalności przemysłowej
PE	Tereny eksploatacji powierzchniowej
ZL	Tereny lasów
ZLd	Tereny dolesień
ZLU	Tereny obsługi gospodarki leśnej
WS	Tereny wód
TSW	Urządzenia infrastruktury technicznej związane z regulacją rzeki Odry
TW	Tereny urządzeń związanych z ochroną przeciwpowodziową
R	Tereny rolnicze
Rł	Tereny rolnicze, łąki, pastwiska, nieużytki
RM	Tereny zabudowy zagrodowej

Tereny komunikacji

KDZ	Drogi klasy zbiorczej
KDL	Drogi klasy lokalnej
KDD	Drogi klasy dojazdowej
KDPJ	Ciągi pieszo - jezdne
KDP	Tereny komunikacji publicznej
KSU	Tereny usług komunikacyjnych

Ustalenia strefowe:

	Obszar zalewu z 1997 r.
	Obszar zalewu Q 1%
	GZWP nr 319 "Subzbiornik Prochowice - Środa Śląsk"

Ochrona walorów przyrodniczych i kulturowych:

	Obszar Specjalny Ochrony ptaków Natura 2000 "Łęgi Odrzańskie", kod PLB020008
	Specjalny Obszar Ochrony siedlisk Natura 2000 "Łęgi Odrzańskie", kod PLH020018
	Specjalny Obszar Ochrony siedlisk Natura 2000 "Zagórzyskie Łąki", kod PLH020053
	Pomniki przyrody
	Stanowiska roślin chronionych
	Stanowiska zwierząt chronionych
	Obiekty wpisane do ewidencji zabytków
	Strefa ochrony zabytków archeologicznych
	Stanowiska archeologiczne

Kierownik Wydziału
Infrastruktury Technicznej i Inwestycji
Artur Garbera



URZĄD MIEJSKI W WOŁOWIE

Rynek 34
56-100 Wołów

tel. (071) 319 13 05
fax (071) 319 13 03

e-mail: sekretariat@wołów.pl
www.wołów.pl