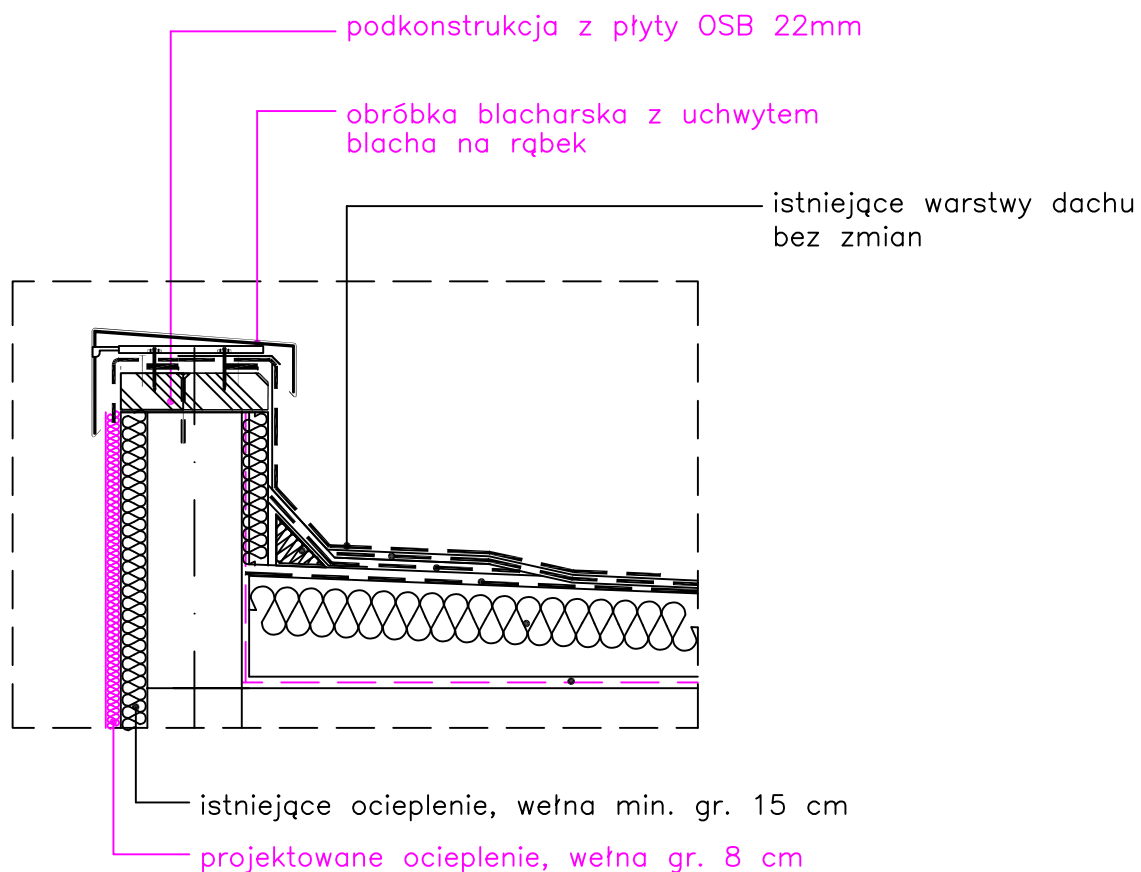


UWAGA!

Rozwiązanie szczegółów schematyczne.
Przed przystąpieniem do realizacji
sposób wykonania uzgodnić na budowie
z projektantem oraz inspektorem nadzoru

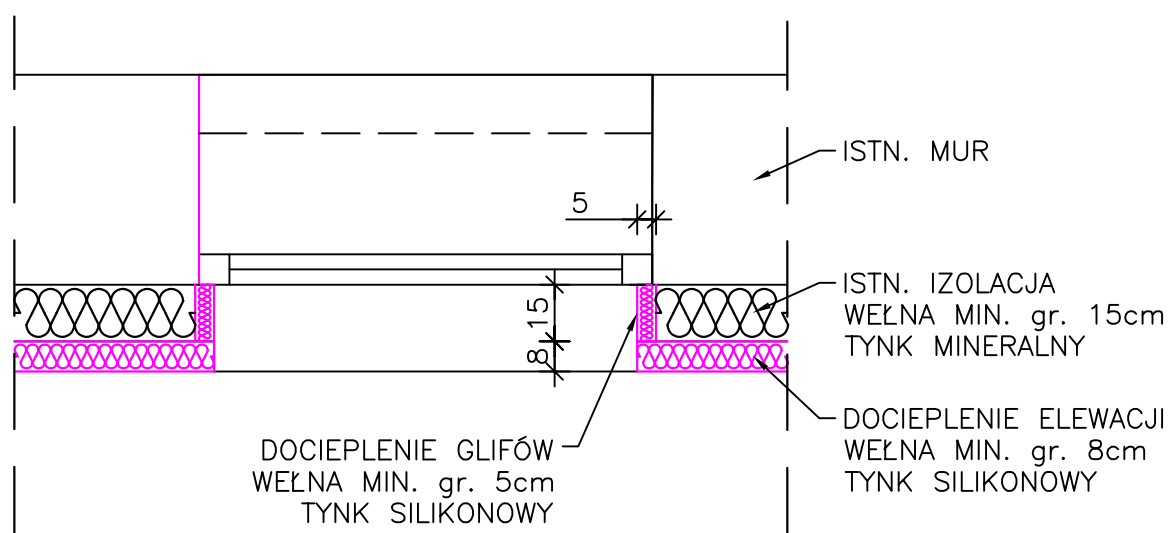
OBRÓBKA I IZOLACJA TERMICZNA ATTYKI



UWAGA!

Rozwiązanie szczegółów schematyczne.
Przed przystąpieniem do realizacji
sposób wykonania uzgodnić na budowie
z projektantem oraz inspektorem nadzoru

IZOLACJA TERMICZNA GLIFÓW OKIENNYCH



DOPIELENIE GLIFÓW POPRZECZ WYCIĘCIE
W ISTNIEJĄCEJ IZOLACJI PASKA GR. 5 CM
ORAZ WKLEJENIE W TO MIEJSCE WEŁNY MIN. GR. 5CM

IZOLACJA TERMICZNA ŚCIAN PIWNIC / FUNDAMENTOWYCH

UWAGA!
Rozwiązanie szczegółów schematyczne.
Przed przystąpieniem do realizacji
sposób wykonania uzgodnić na budowie
z projektantem oraz inspektorem nadzoru

