

Inwestor:



Gmina Miejska Pruszcz Gdański  
ul. Grunwaldzka 20  
83-000 Pruszcz Gdański

Temat opracowania:

## BUDOWA ULICY STRZELECKIEGO W PRUSZCZU GDAŃSKIM – ETAP II

Stadium opracowania:

### PROJEKT WYKONAWCZY

Adres inwestycji:

Województwo Pomorskie, Powiat Gdański, m. Pruszcz Gdański

Kategoria obiektu budowlanego:

XXVIII

Rodzaj opracowania:

### II/2.1.2. BRANŻA MOSTOWA MOST M2 NAD KANAŁEM RADUNI – CZĘŚĆ RYSUNKOWA

Lider konsorcjum:



Pracownia Inżynierska Creator  
Spółka z ograniczoną odpowiedzialnością, Sp. z o.o.

Pracownia Inżynierska Creator  
Spółka z ograniczoną odpowiedzialnością Sp. k.  
ul. Andrzeja Struga 6A/4, 80-116 Gdańsk  
NIP 5833261454, REGON 368095774

Partner konsorcjum:



Biuro Drogowe Maciej Gajewski  
ul. Graniczna 25/11, 81-626 Gdynia  
tel. +48 791 544 148, e-mail: mg@biurodrogowe.pl  
NIP 5862194536, REGON 369076951

Branża	Stanowisko	Imię i nazwisko	Numer uprawnień i specjalność	Data	Podpis
Branża mostowa	Projektant	mgr inż. Henryk Windorpski	POM/0129/POOM/05 uprawnienia budowlane do projektowania bez ograniczeń w specjalności inżynierskiej mostowej	12/2022	
	Projektant sprawdzający	mgr inż. Michał Struczyński	POM/0075/POOM/07 uprawnienia budowlane do projektowania bez ograniczeń w specjalności inżynierskiej mostowej	12/2022	

Gdańsk, grudzień 2022

## **ZAWARTOŚĆ PROJEKTU WYKONAWCZEGO**

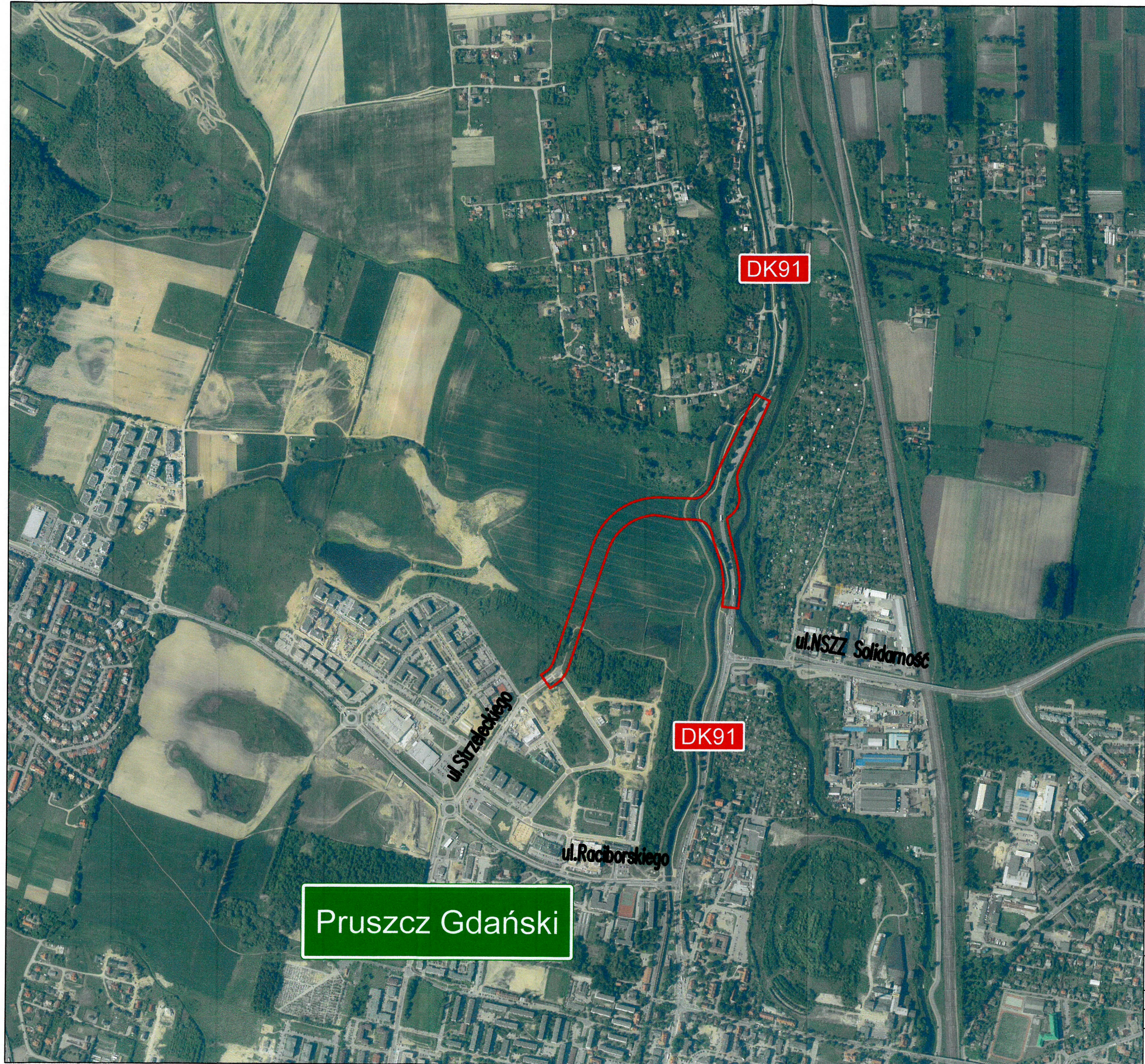
- II/1        **BRANŻA DROGOWA**
- II/2.1     **BRANŻA MOSTOWA**  
Mosty M1, M2 i M3 nad Kanałem Raduni – CZĘŚĆ OPISOWA,
- II/2.1.1   **BRANŻA MOSTOWA**  
Most M1 nad Kanałem Raduni – CZĘŚĆ RYSUNKOWA,
- II/2.1.2   BRANŻA MOSTOWA**  
**Most M2 nad Kanałem Raduni – CZĘŚĆ RYSUNKOWA,**
- II/2.1.3   **BRANŻA MOSTOWA**  
Most M3 nad Kanałem Raduni – CZĘŚĆ RYSUNKOWA
- II/2.1.4   **BRANŻA MOSTOWA**  
Mosty M1, M2 i M3 nad Kanałem Raduni- detale – CZĘŚĆ RYSUNKOWA,
- II/2.2     **BRANŻA MOSTOWA**  
Przejazd pieszo rowerowy PPR-3,
- II/2.3     **BRANŻA MOSTOWA**  
Wiadukt WD1 nad drogą krajową DK 91
- II/2.4     **BRANŻA MOSTOWA**  
Mury oporowe
- II/3.1     **BRANŻA SANITARNA**  
Sieć kanalizacji sanitarnej
- II/3.2     **BRANŻA SANITARNA**  
Sieć kanalizacji deszczowej
- II/4.1     **BRANŻA ELEKTROENERGETYCZNA**  
Projekt oświetlenia, usunięcia kolizji elektroenergetycznych
- II/4.2     **BRANŻA TELEKOMUNIKACYJNA**  
Projekt kanału technologicznego, usunięcia kolizji telekomunikacyjnych
- II/5        **Branża geotechniczna**  
Projekt wzmocnienia podłoża gruntowego

## **II. CZĘŚĆ RYSUNKOWA**

### **2.1.2. Most M2 nad Kanałem Raduni**

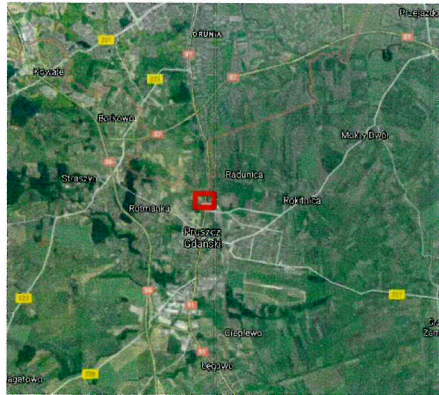
Plan orientacyjny	rys. nr 1
Plan sytuacyjny	rys. nr 2
Most M2 nad Kanałem Raduni – rysunek zestawczy	rys. nr M2-3.0.
Tyczenie fundamentów	rys. nr M2-3.1.
Zbrojenie pali P1	rys. nr M2-3.2.1.
Zbrojenie pali P2	rys. nr M2-3.2.2.
Geometria podpory P1	rys. nr M2-4.1.
Zbrojenie fundamentu P1	rys. nr M2-4.1.1.
Zbrojenie podpory P1	rys. nr M2-4.1.2.
Geometria podpory P2	rys. nr M2-4.2.
Zbrojenie fundamentu P2	rys. nr M2-4.2.1.
Zbrojenie podpory P2	rys. nr M2-4.2.2.
Geometria płyty ustroju nośnego	rys. nr M2-5.1.
Konstrukcja stalowa	rys. nr M2-5.2.
Zbrojenie płyty ustroju nośnego	rys. nr M2-5.3.
Zbrojenie płyt przejściowych	rys. nr M2-5.4.
Zbrojenie kapy chodnikowej	rys. nr M2-5.5.
Schemat odwodnienia płyty	rys. nr M2-5.6.





Oznaczenia

 - zakres opracowania



PROJEKT:		BUDOWA ULICY STRZELECKIEGO W PRUSZCZU GDAŃSKIM	
ZAMAWIAJĄCY:		<div></div> <div>GMINA MIEJSCA PRUSZCZ GDAŃSKI ul. Grunwaldzka 20 83-000 Pruszcz Gdański</div>	
WYKONAWCA:		<div><div></div><div>Pracownia Inżynierska Creator <small>Spółka z ograniczoną odpowiedzialnością z siedzibą w Gdyni</small> creator</div></div> <div>Gdańsk, ul. Andrzeja Struga 6A/4 NIP: 583-326-14-54</div>	
<div></div> <div>BIURO DROGOWE</div>		<div>Gdynia, ul. Graniczna 25/11 NIP: 586-219-45-36</div>	
STADIUM:		PROJEKT WYKONAWCZY	
RYSUNEK:		PLAN ORIENTACYJNY	
PROJEKTANT: mgr inż. Henryk Windorski		NR UPRAWNIENI: POM/0129/POOM/05 spec. mostowa	PODPIS: 
PROJEKTANT SPRAWDZAJĄCY: mgr inż. Michał Struczyński		NR UPRAWNIENI: POM/0075/POOM/07 spec. mostowa	PODPIS: 
BRANŻA: MOSTOWA	FAZA: PROJEKT WYKONAWCZY	DATA: 11/2022	NR RYS.: 1
TOM: II / 2.1.2.		SKALA: 1:10000	



PROJEKT CHRONIONY PRAWEM AUTORSKIM, ZMIANY SĄ MOŻLIWE  
TYLKO ZA ZGODĄ AUTORA, KOPIOWANIE I NAŚLADOWNICTWO ZABRONIONE