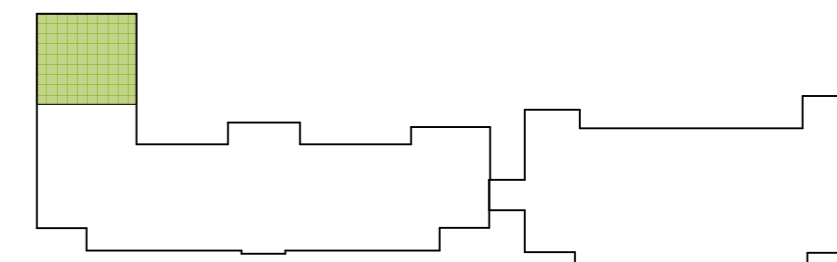


SCHEMAT BUDYNKU OBJĘTEGO OPRACOWANIEM



UWAGA:

PODANE NA RYSUNKU WYMIARY DRZWI SĄ WYMIAREM UŻYTKOWYM, A OTWARCIE SKRZYDŁA NIE MOŻE ZAWĘŻAĆ TYCH WYMIARÓW. WYMIAR OTWORU W MURZE I STOLARKI UWZGLĘDNIJĄCY LUZY MONTAŻOWE NALEŻY UZGODNIĆ Z PRODUCENTEM TAK, BY UZYSKAĆ WYMAGANE UŻYTKOWE SZEROKOŚCI I WYSOKOŚCI PRZEJŚCIA.

PROJEKTOWANE DRZWI O WYMAGANEJ KLASIE ODPORNOŚCI OGNIOWEJ I DYMOSZCZELNOŚCI POWINNY BYĆ WYPOSAŻONE W SAMOZAMYKACZĘ - URZĄDZENIA ZAPEWNIĄCE SAMOCZYNNĄ ZAMYKANIE OTWORU W RAZIE POŻARU, JEDNOCZEŚNIE NALEŻY ZAPEWNIĆ MOŻLIWOŚĆ RĘCZNEGO OTWIERANIA DRZWI SŁUŻĄCYCH EWAKUACJI.

WZECZOZNAWCA d/s ZABEZPIECZEŃ PRZECIWOPOŻAROWYCH
 inż. Hieronim Dzikowski
 nr upr. KG PSP 109/93
Agata Sikońska 15.10.2020
 Zgodność projektu z wymaganiami ochrony przeciwpożarowej stwierdzam bez uwag z uwagami

Branża:	Architektura
Projektant:	mgr inż. arch. Tomasz Bilnowski uprawnienia budowlane do projektowania bez ograniczeń w specjalności architektonicznej nr ewid. SW-34/2007
Sprawdzający:	mgr inż. arch. Konrad Kudłacz UPR. NR.36/SLOKK/2016 w specjalności architektonicznej do projektowania i kierowania robotami budowlanymi bez ograniczeń
Opracowanie:	mgr inż. arch. Agata Sikońska
Obiekt:	Budynki Zespołu Szkół Zawodowych im. Kazimierza Pułaskiego
Adres:	dz. nr 1531/16, 1567, obręb Gorlice, m. Gorlice
Inwestor:	POWIAT GORLICKI ul. Biecka 3 38 - 300 Gorlice
Data:	2020.11
Skala:	1:50
Nr rys:	4
Nazwa rysunku:	RZUT PARTERU - BUDYNEK DYDAKTYCZNO-ADMINISTRACYJNY
Stadium:	PROJEKT BUDOWLANO - WYKONAWCZY
Kod rysunku:	ZS.04.001
Jednostka projektowa:	F-PROJEKT mgr inż. Marek Fijałkowski, tel. 606 702 851 33-300 Nowy Sącz, ul. Słowacka 31