

Opis standardu lokalu przeznaczanego na Przedmiot Najmu wraz z uwagami.

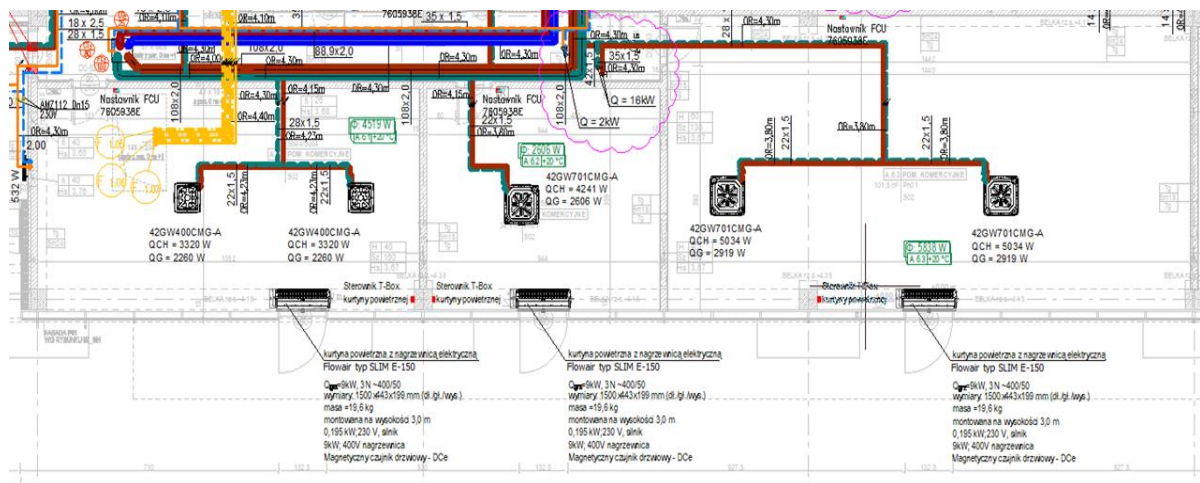
1. BRANŻA BUDOWLANA:

- posadzka – płyta betonowa gr. 15 cm
- przestrzeń nadsufitowa czerniona
- fasada szklana
- lokal jako „open space” bez ścianek działowych
- tynki gipsowe
- drzwi wejściowe do lokalu od strony korytarza – drewniane
- oprawy oświetleniowe techniczne bez uwzględnienia podziału lokalu.

2. CIEPŁO I CHŁÓD:

Montaż instalacji wraz z klimakonwektorami, lokalizacja oraz sterowanie (3 strefy: pom. A.6.1; pom. A.6.2; pom. A.6.3.) zgodnie z podziałem z projektu przetargowego. Sterowane przez BMS oraz czujnik ruchu.

Uwaga: W przypadku gdy Najemca będzie potrzebował dostosować lokal do własnej aranżacji (wykonywał własne prace budowlane w trakcie lub po rozruchach instalacji), będzie zobowiązany do zabezpieczenia elementów na czas prowadzenia swoich prac lub zleci ich demontaż Generalnemu Wykonawcy (lub Podwykonawcy) za dodatkową opłatą.



3. KANALIZACJA:

Pozostawiony kielich na kanalizacji sanitarnej oraz tłuszczowej kilka cm pod posadzką. Instalacja wykonana zgodnie z przekazaną Najemcy drogą mailową dokumentacją wykonawczą.

Uwaga: Dopasowanie instalacji kanalizacji podposadzkowej do aktualnej architektury Najemcy, wiąże się z dodatkową opłatą. Podłączenie do kanalizacji zgodnie z przekazaną Instrukcją.

4. WODA:

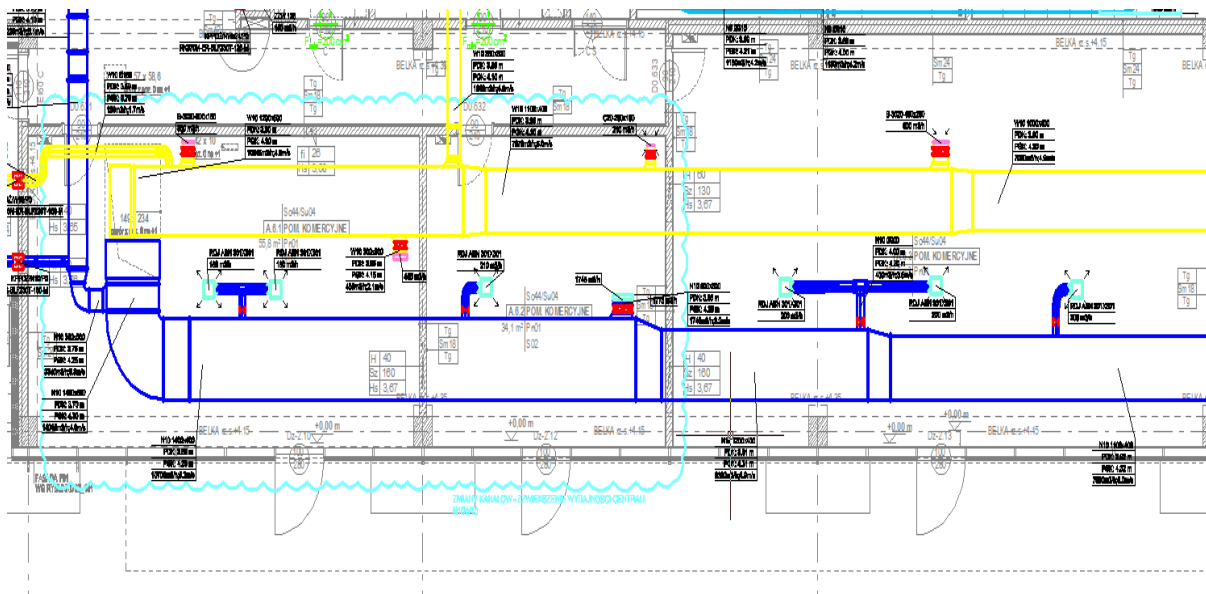
Doprowadzenie wody zimnej i ciepłej, zakończone zaworem odcinającym do dalszego rozprowadzenia przez Najemcę.

Uwaga: Montaż wodomierzy wiąże się z dodatkową opłatą.

5. WENTYLACJA:

Montaż instalacji wraz z anemostatami, lokalizacja zgodnie z projektem przetargowym. Instalacja nie uwzględnia architektury przekazanej przez Najemcę. Sterowanie nadrzędne z centrali, Najemca nie ma możliwości zmian.

Uwaga: W przypadku gdy Najemca będzie wykonywał własne prace budowlane w trakcie lub po rozruchach instalacji, będzie zobowiązany do zabezpieczenia elementów na czas prowadzenia swoich prac lub zleci ich demontaż Generalnemu Wykonawcy (lub Podwykonawcy) za dodatkową opłatą.



6. INSTALACJA ELEKTRYCZNA

We wskazanym przez Najemcę miejscu na lokalizację głównej rozdzielnicy zostanie doprowadzone przyłącze elektryczne o wskazanej mocy, jednak nie większej niż 45 kW – przewód z odpowiednim zapasem długości, z zabezpieczeniem w rozdzielnicy głównej obiektu oraz licznikiem energii – bez dodatkowych opłat.

Uwaga: Oświetlenie awaryjne zostanie rozprowadzone zgodnie z projektem przetargowym. Każda zmiana będzie dodatkowo płatna. Zmiana wymaga bezwzględnego uzgodnienia z GW. Oprawy zostaną założone na czas testów Centralnej Baterii.

W przypadku gdy Najemca będzie wykonywał własne prace budowlane w trakcie lub po rozruchach Centralnej Baterii będzie zobowiązany do zabezpieczenia opraw na czas prowadzenia swoich prac lub zleci ich demontaż Generalnemu Wykonawcy (lub Podwykonawcy) za dodatkową opłatą z uwagi na fakt, iż samo rozłożenie opraw jak również ich koszt jest przedmiotem osobnej wyceny.

7. INSTALACJA TELETECHNICZNA

W lokalu zostanie rozprowadzona instalacja DSO i SSP zgodnie z projektem przetargowym.

Uwaga: Każda zmiana będzie dodatkowo płatna. Zmiana wymaga bezwzględnego uzgodnienia z GW. Czujki i głośniki zostaną założone na czas testów i prób.

W przypadku gdy Najemca będzie wykonywał własne prace budowlane w trakcie lub po rozruchach SSP i DSO będzie zobowiązany do zabezpieczenia elementów na czas prowadzenia swoich prac lub zleci ich demontaż Generalnemu Wykonawcy (lub Podwykonawcy) za dodatkową opłatą z uwagi na fakt, iż samo rozłożenie SSP i DSO jak również ich koszt jest przedmiotem osobnej wyceny.

Do licznika energii i licznika wody zostanie doprowadzony kabel BMS do zdalnego odczytu mediów przez właściciela.

Pozostała uwaga:

Pomieszczenie łazienki, które ma być przeznaczone dla potrzeb lokalu oraz stadionu wymaga przeprojektowania po uprzednim otrzymaniu dokumentacji projektowej Najemcy lokalu.