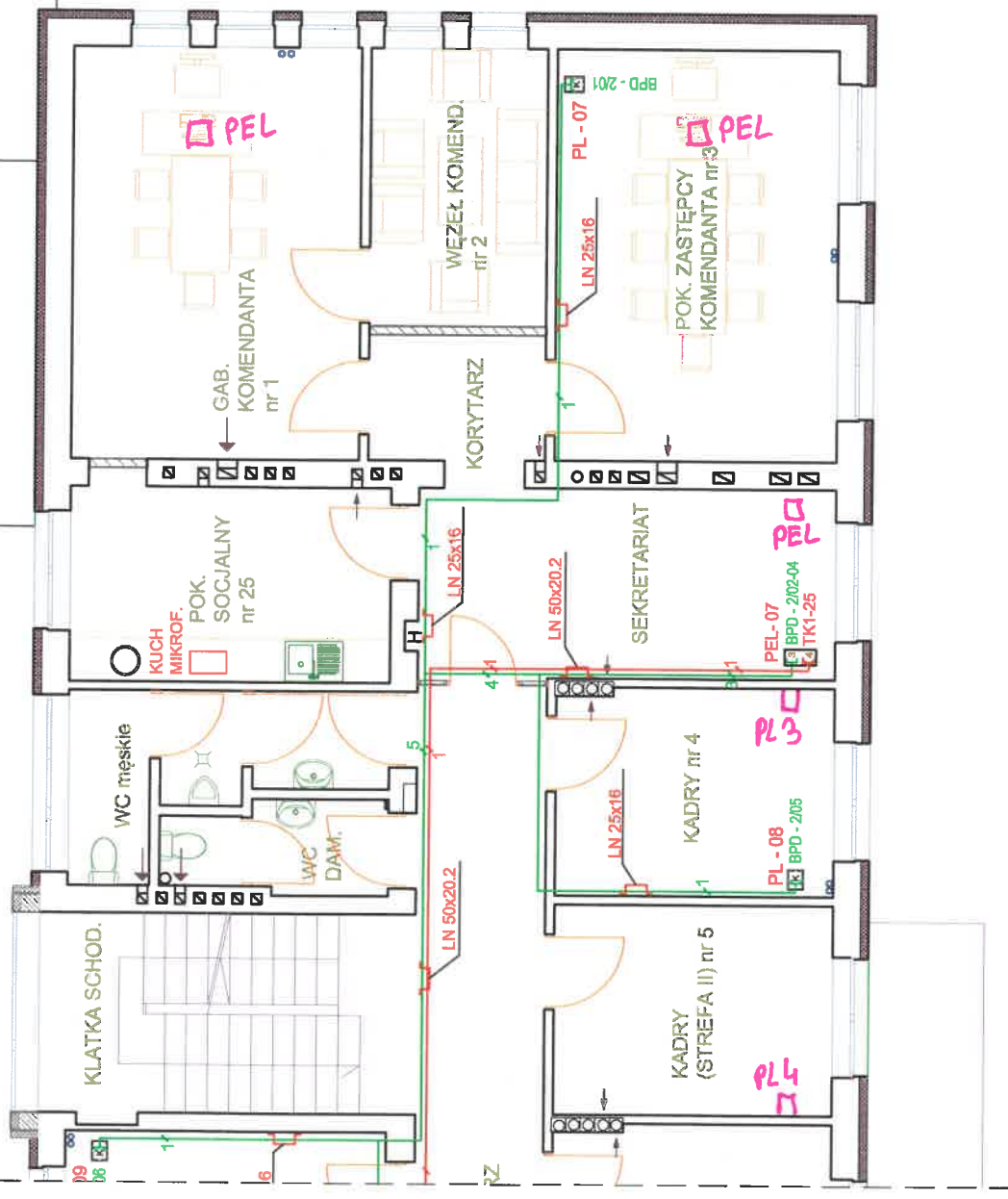
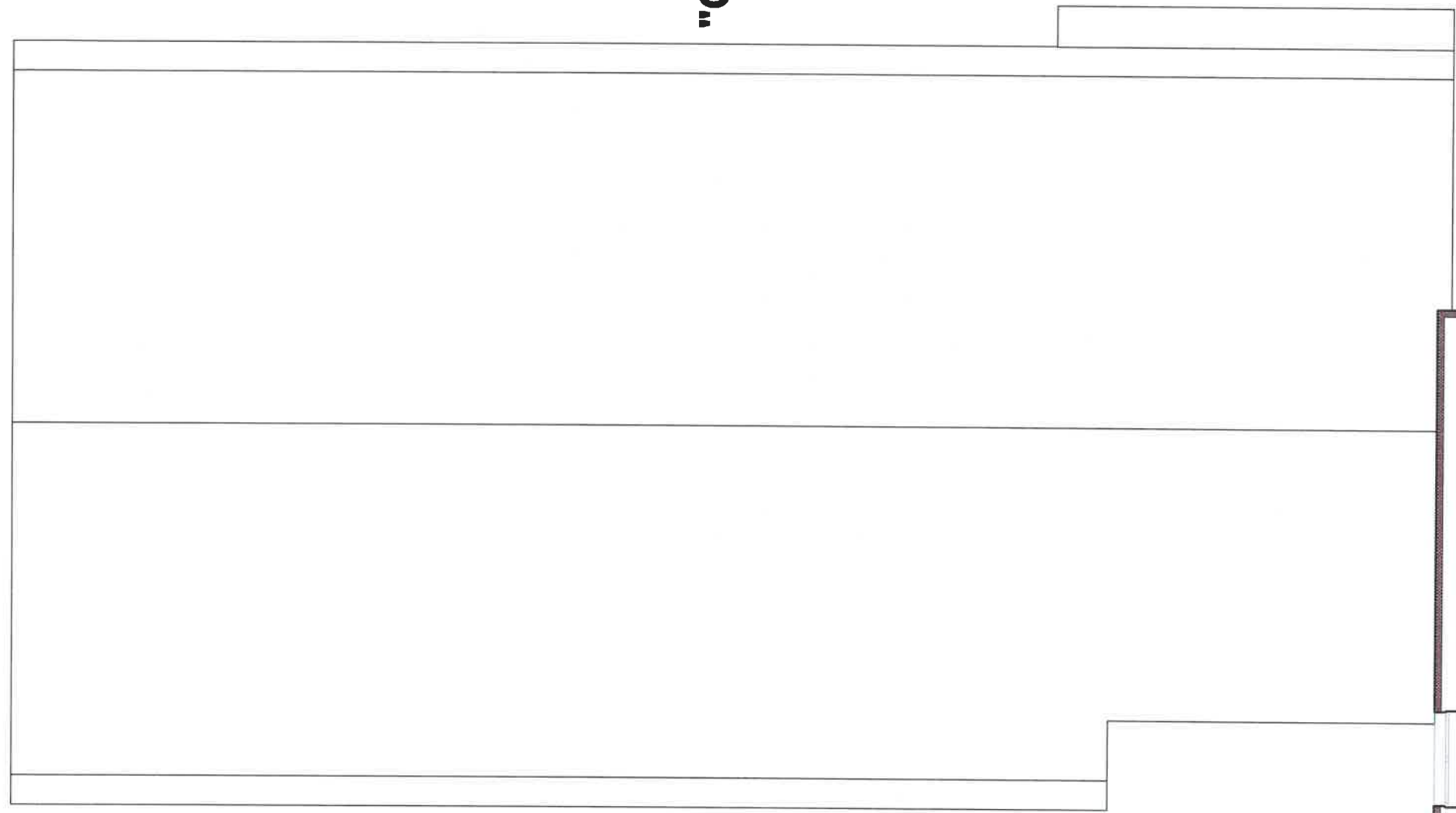


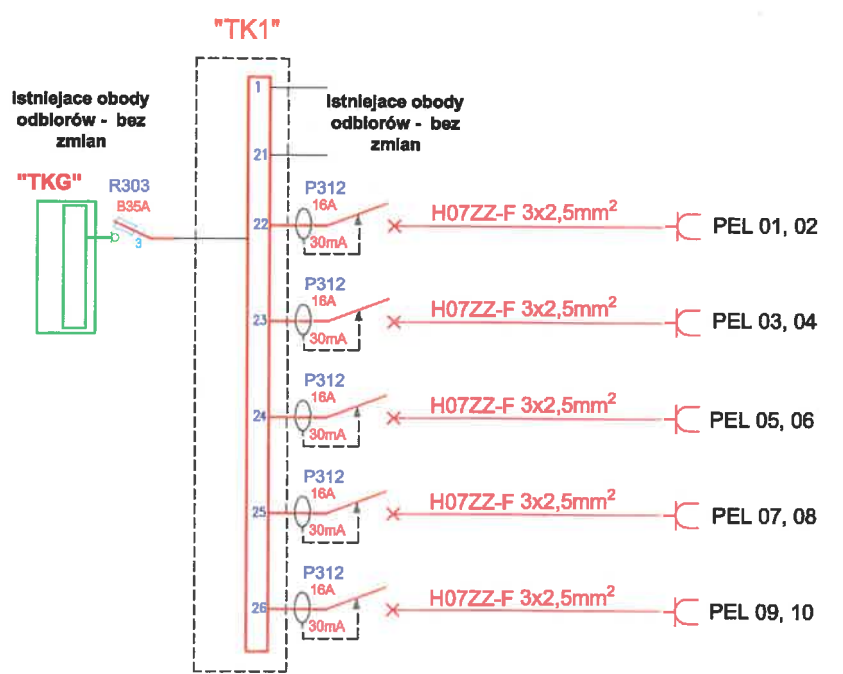
 <b>"PRO-POMIAR" s.c.</b> ul. Legionów 59, 42-200 Częstochowa tel. 34 361 61 35, E-mail: biuro@propomiar.com.pl	
INWESTOR	Komenda Wojewódzka Policji w Rzeszowie ul. Dąbrowskiego 30, 35-036 Rzeszów
ADRES BUDYNKU	ul. Słowackiego 14, 37-600 Lubaczów dz. nr ewid. 2981, obręb nr 0001 Lubaczów, j.e. Lubaczów Miasto
NAZWA OPRACOWANIA	Remont budynku Komendy Powiatowej Policji przy ul. Słowackiego 14 w Lubaczowie
PRZEDMIOT RYSUNKU	RZUT I PIĘTRA cz. II - INSTALACJA STRUKTURALNA
OPRACOWAŁ	tech.bud. Jolanta Smaga
PROJEKTOWAŁ	inż. Krzysztof Smaga upr. bud. nr 1333/Lb/91, 1034/98/U
SPRAWDZIŁ	mgr inż. Sławomir Kotelba upr. bud. LUB/0075/PWBE/15,LUB/0067/ZO07/06
SKALA	1:100
RYS.	T-04
	09.2017
	09.2017
	09.2017







ZAŁĄCZNIK NR 8

RZUT I PIĘTRA - CZĘŚĆ II SKALA 1:100

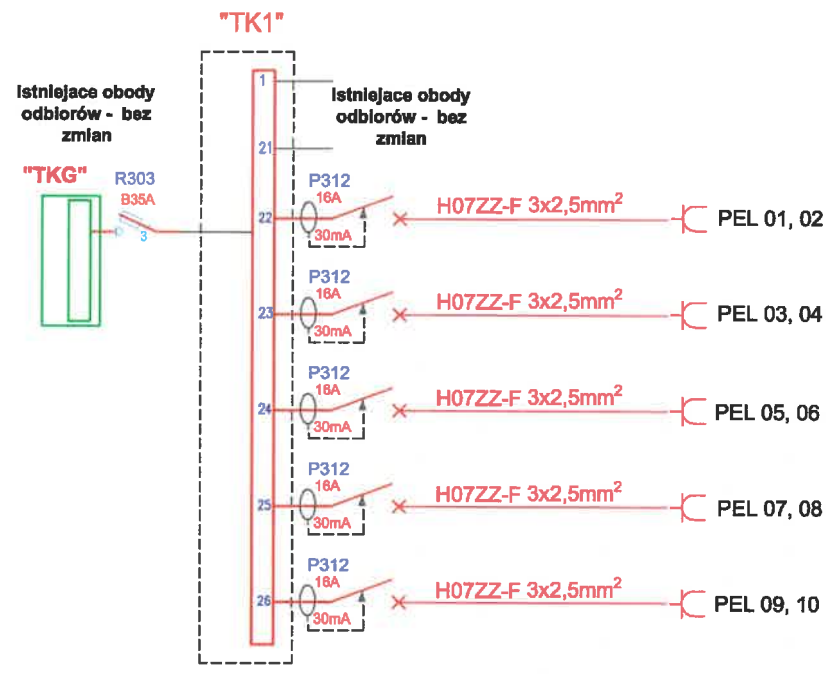
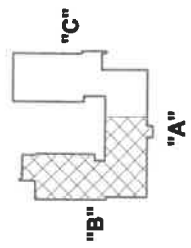


RZUT I PIĘTRA CZĘŚĆ I



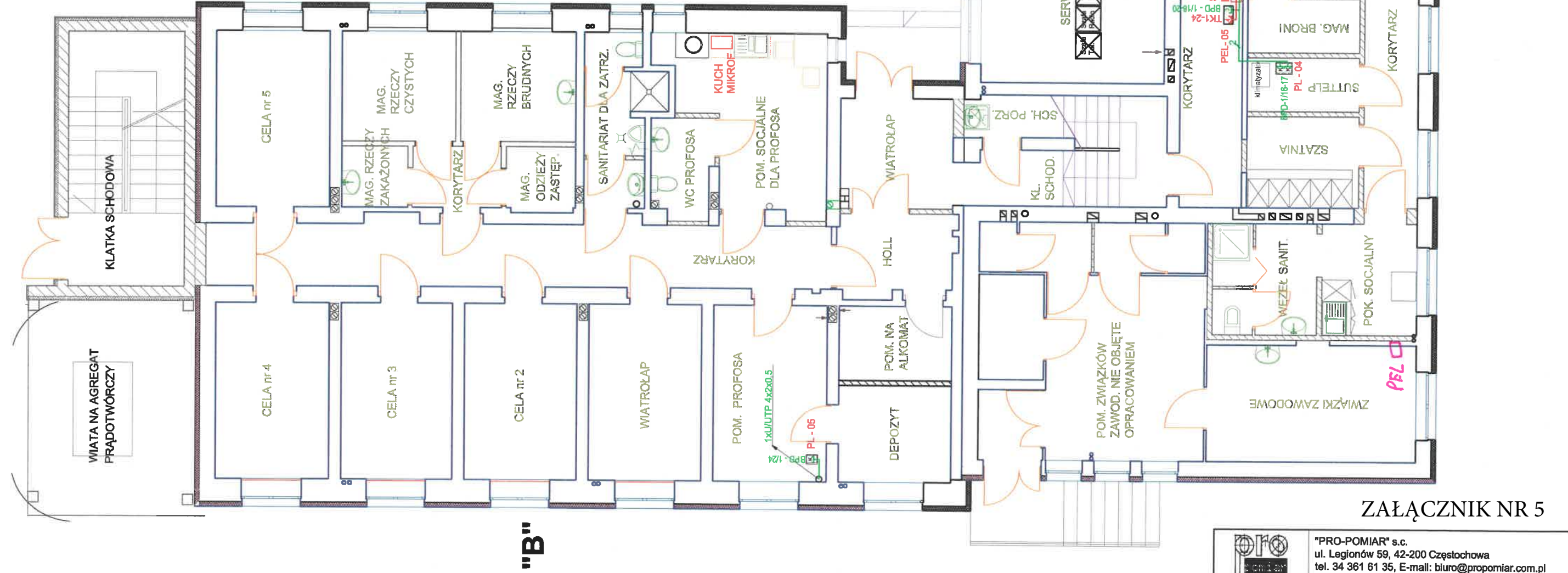
- LEGENDA:**
-  — rozdzielnica komputerowa główna
  -  — rozdzielnica komputerowa piętrowa zasilająca punkty abonentkie
  -  — budynekowy punkt dystrybucyjny sieci strukturalnej
  - TK1-24 — numer kolejny odbioru w szafie TK1
  - kable energetyczne (WLZ)
  - 2 — kable energetyczne H07ZZ-F 3x2,5 z oznaczeniem liczby kabli w wiązce
  - 2 — kable typu skrętka czteroparowa U/UTP LSOH kat.6 z oznaczeniem liczby kabli w wiązce
  - BPD 1-1/14 — numer szafy dystrybucyjnej BPD - numer kolejny patchpanela / numer pola - 1/14
  -  — punkt elektryczno-logiczny PEL - 3xRJ-45 i 4x230V
  -  — punkt logiczny PL1 1xRJ-45
  -  — punkt logiczny PL2 2xRJ-45
- PL3 - 1xRJ45 + 2x230V*  
*PL4 - 2xRJ45 + 2x230V*

**UWAGA:**  
 W miejscach przejść przewodów przez stropy i ściany, po zaciągnięciu przewodów, należy uszczelnić masą o klasie odporności ogniowej odpowiedniej dla tych oddzieleń np. HILTI 620.



- LEGENDA:**
- TKG** — rozdzielnica komputerowa główna
  - TK1,2** — rozdzielnica komputerowa piętrowa zasilająca punkty abonentckie
  - BPD** — budynkowy punkt dystrybucyjny sieci strukturalnej
  - TK1-24** — numer kolejny odbioru w szafie TK1
  - kable energetyczne (WLZ)
  - kable energetyczne H07ZZ-F 3x2,5 z oznaczeniem liczby kabli w wiązce
  - kable typu skrętka czteroparowa U/UTP LSOH kat.6 z oznaczeniem liczby kabli w wiązce
  - numer szafy dystrybucyjnej BPD - numer kolejny patchpanela / numer pola - 1/14
  - punkt elektryczno-logiczny PEL - 3xRJ-45 i 4x230V
  - punkt logiczny PL1 1xRJ-45
  - punkt logiczny PL2 2xRJ-45

*PL3-1xRJ45+2x230V  
PL4-2xRJ45+2x230V*



ZAŁĄCZNIK NR 5

		"PRO-POMIAR" s.c. ul. Legionów 59, 42-200 Częstochowa tel. 34 361 61 35, E-mail: biuro@propomiar.com.pl	
INWESTOR	Komenda Wojewódzka Policji w Rzeszowie ul. Dąbrowskiego 30, 35-036 Rzeszów		
ADRES BUDYNKU	ul. Słowackiego 14, 37-600 Lubaczów dz. nr ewid. 2981, obręb nr 0001 Lubaczów, j.e. Lubaczów Miasto		
NAZWA OPRACOWANIA	Remont budynku Komendy Powiatowej Policji przy ul. Słowackiego 14 w Lubaczowie		
PRZEDMIOT RYSUNKU	RZUT PARTERU cz. I - INSTALACJA STRUKTURALNA	SKALA	RYS.
		1:100	T-01
OPRACOWAŁ	tech.bud. Jolanta Smaga		09.2017
PROJEKTOWAŁ	inż. Krzysztof Smaga upr. bud. nr 1333/Lb/91, 1034/98/U		09.2017
SPRAWDZIŁ	mgr inż. Sławomir Kotelba upr. bud. LUB/0075/PWBE/15,LUB/0067/ZOOT/06		09.2017

**UWAGA:**  
W miejscach przejść przewodów przez stropy i ściany, po zaciągnięciu przewodów, należy uszczelnić masą o klasie odporności ogniowej odpowiedniej dla tych oddzieleni np. HILTI 620.

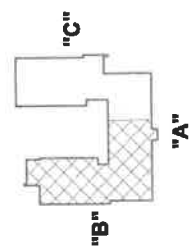
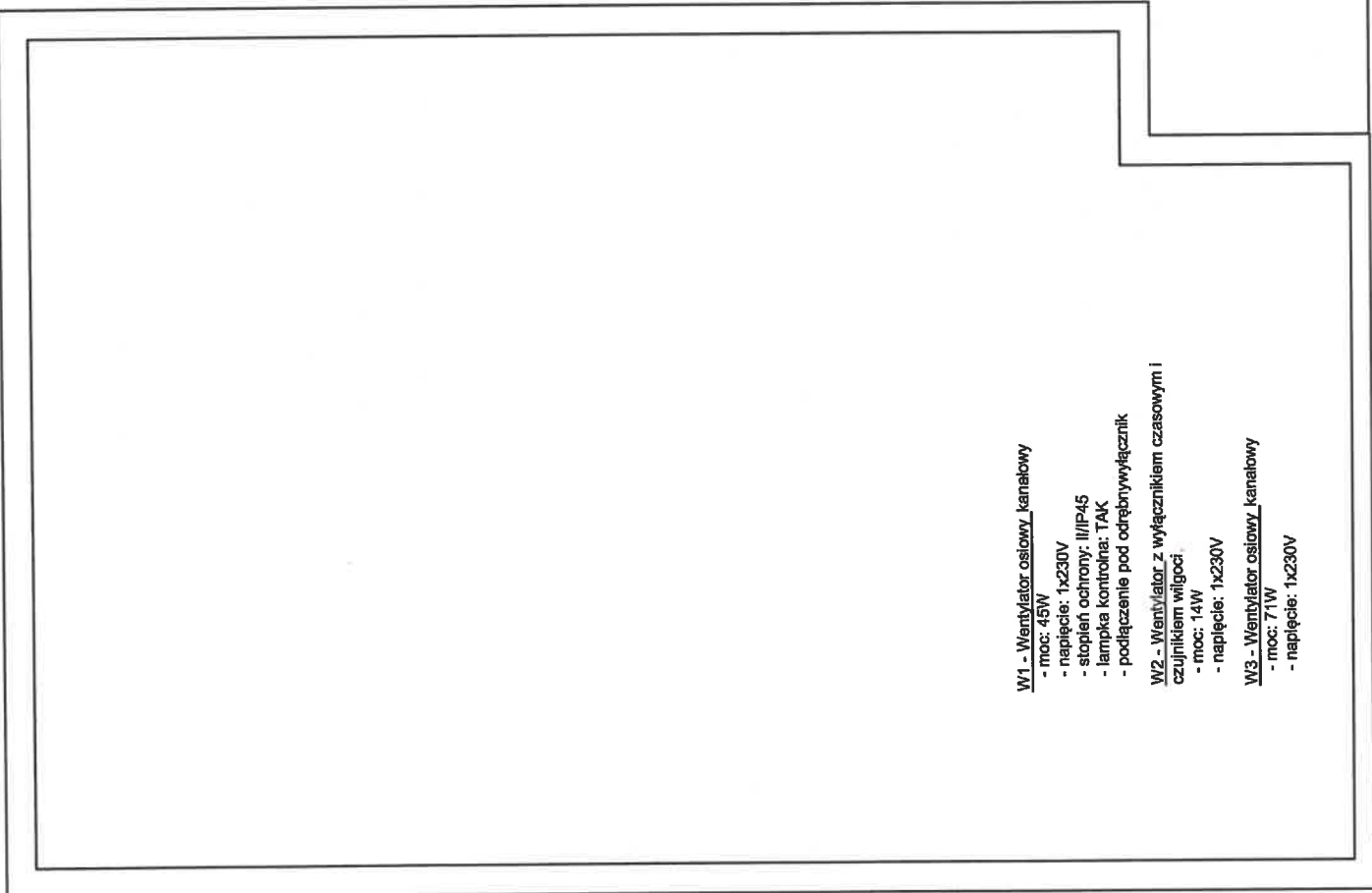
PEL-3x230V+4x230V

OZNACZENIA

- wyłącznik jednobiegunowy 230V, 16A
- wyłącznik jednobiegunowy hermetyczny 230V, 16A
- wyłącznik dwubiegunowy 230V, 16A
- wyłącznik dwubiegunowy hermetyczny 230V, 16A
- przełącznik schodowy 230V, 16A
- A oprawa LED nastropowa - np. LENA LIGHTING S. A. 472275 MADERA LED IP44 IK07 480 4000K 29,0W
- B oprawa nasufitowa - LED 45W np. MODERNA 2 BASIC 597
- C oprawa nasufitowa - LED 19W np. ESSystem LUNA 600
- D oprawa nasufitowa - LED 16W np. ESSystem LUNA 600
- E oprawa nasufitowa - LED 41W np. ESSystem TRIANGLE 650
- F oprawa nastropowa - LED 40W np. REGULUX 540
- G oprawa szczelna LED nastropowa - np. LENA LIGHTING S. A. 357480 CODAR RS LED EVO 32W 4000K 32,0W
- H oprawa oświetleniowa dostropowa LED (IP 44) np. ESSystem BASE BIS 2 LED 19W
- I oprawa kinkietowa ścienna
- J - naswietlacz LED - np. LENA LIGHTING S. A. VIGO 20-30W 4000K, IP 65
- K oprawa oświetleniowa z czujnikiem ruchu

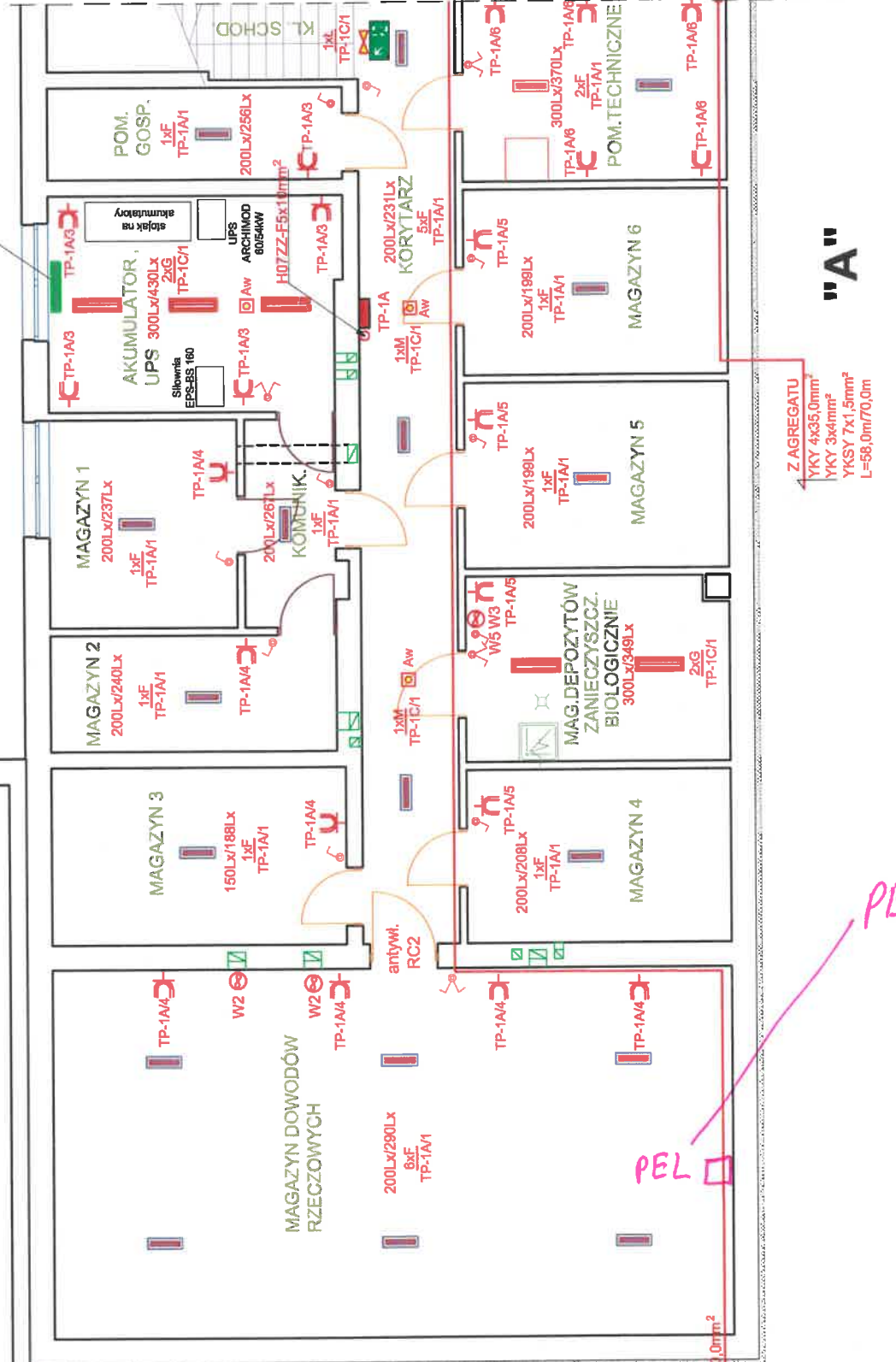
- L oprawa IP40 - np. ESSystem OP1 A8TA1N IP 40 8W  
Oprawa oświetlenia awaryjnego z modulem awaryjnym, termostatem z baterią do pracy w niskich temperaturach (-20°C-+55°C) -1h
- oświetlenie awaryjne oprawa OP20-A1.2TA1N-oprawa ewakuacyjna z piktogramem "WYJŚCIE" 1,2W
- M oprawa nastropowa awaryjna LED - np. ESSystem UNO LED A1TA3H 1,3W
- (Aw) oświetlenie awaryjne - Oprawa oświetlenia awaryjnego z modulem awaryjnym -2h
- W - wentylator łazienkowy BF 120T 13,9W  
W1 - wentylator AW 200 E2 71,8W  
WD1 - wentylator dachowy TFSK 160 58,3W  
WD2 - wentylator dachowy TFSK 200 108W
- S1 skrzynka elektryczna - rozdzielnia 1 x 16A; 1 x 32A; 2 x 230V; z zabezpieczeniami
- 16A 3 gniazdo trójfazowe 400V, 16A
- 32A 3 gniazdo trójfazowe 400V, 32A
- gniazdo wtyczkowe dwubiegunowe podwójne z bolcem ochron. 2x2p+Z
- gniazdo wtyczkowe dwubiegunowe szczelne z bolcem ochron. 2p+Z
- "TG" tablica elektryczna
- "TP.." tablica elektryczna piętrowa
- T../1 - symbol tablicy / numer obwodu
- budynkowy punkt dystrybucyjny sieci strukturalnej

- W1 - Wentylator osiowy\_kanalowy  
- moc: 45W  
- napięcie: 1x230V  
- stopień ochrony: II/IP45  
- lampka kontrolna: TAK  
- podłączenie pod odrębny wyłącznik
- W2 - Wentylator z wyłącznikiem czasowym i czujnikiem wilgoci  
- moc: 14W  
- napięcie: 1x230V
- W3 - Wentylator osiowy\_kanalowy  
- moc: 71W  
- napięcie: 1x230V



RZUT PIWNIC - CZĘŚĆ I SKALA 1:100

RZUT PIWNIC CZĘŚĆ II



ZAŁĄCZNIK NR 3

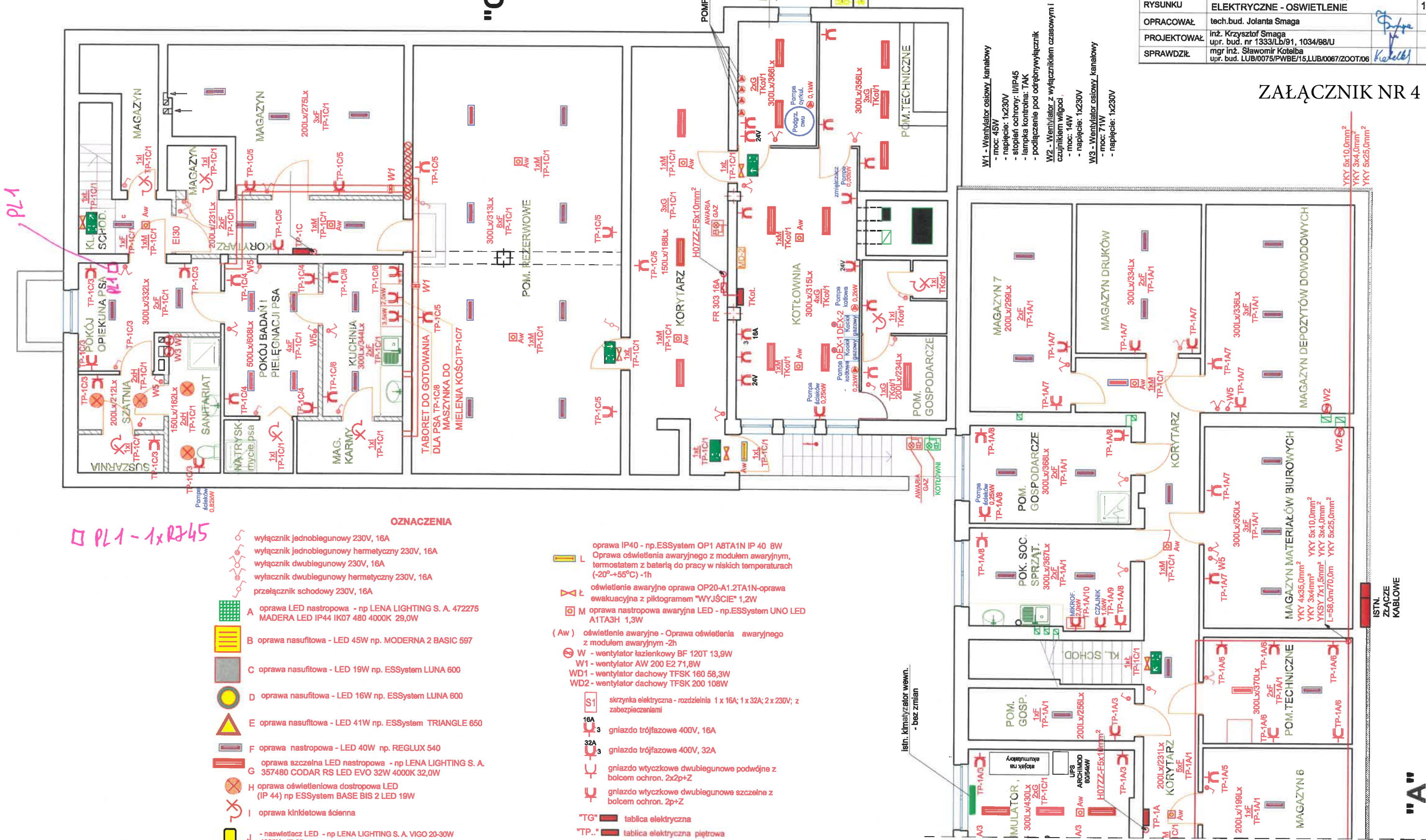
"PRO-POMIAR" s.c. ul. Legionów 59, 42-200 Częstochowa tel. 34 361 61 35, e-mail: biuro@propomiar.com.pl	
INWESTOR	Komenda Wojewódzka Policji w Rzeszowie ul. Dąbrowskiego 30, 35-036 Rzeszów
ADRES BUDYNKU	ul. Słowackiego 14, 37-600 Lubaczów dz. nr ewid. 2981, obręb nr 0001 Lubaczów, j.e. Lubaczów Miasto
NAZWA OPRACOWANIA	Remont budynku Komendy Powiatowej Policji przy ul. Słowackiego 14 w Lubaczowie
PRZEDMIOT RYSUNKU	RZUT PIWNIC cz. I - INSTALACJE ELEKTRYCZNE - OŚWIETLENIE
OPRACOWAŁ	tech.bud. Jolanta Smaga
PROJEKTOWAŁ	inż. Krzysztof Smaga upr. bud. nr 1333/Lb/91, 1034/98/U
SPRAWDZIŁ	mgr inż. Sławomir Kotelba upr. bud. LUB/0075/PWBE/15,LUB/0067/ZOOT/06
SKALA	1:100
RYS.	E-02
09.2017 09.2017 09.2017	



# RZUT PIWNIC - CZĘŚĆ II SKALA 1:100

"PRO-POMIAR" s.c. ul. Legionów 59, 42-200 Częstochowa tel. 34 361 61 35, e-mail: biuro@propomiar.com.pl	
INWESTOR	Komenda Wojewódzka Policji w Rzeszowie ul. Dąbrowskiego 30, 35-036 Rzeszów
ADRES BUDYNKU	ul. Słowackiego 14, 37-600 Lubaczów dz. nr ewid. 2981, obręb nr 0001 Lubaczów, j.e. Lubaczów Miasto
NAZWA OPRACOWANIA	Remont budynku Komendy Powiatowej Policji przy ul. Słowackiego 14 w Lubaczowie
PRZEDMIOT RYSUNKU	RZUT PIWNIC cz. II - INSTALACJE ELEKTRYCZNE - OSWIETLENIE
OPRACOWAŁ	tech.bud. Jolanta Smaga
PROJEKTOWAŁ	inż. Krzysztof Smaga upr. bud. nr 1333/Lb/91, 1034/98/U
SPRAWDZIŁ	mgr inż. Sławomir Kotelba upr. bud. LUB/0075/PWBW/15,LUB/0067/ZOOT/06
SKALA	1:100
RYS. E-03	

## ZAŁĄCZNIK NR 4



- W1 - Wentylator osiowy\_kanalowy  
- moc: 45W  
- napięcie: 1x230V  
- stopień ochrony: IP44  
- lampka kontrolna: TAK  
- podłączenie pod odrębny wyłącznik
- W2 - Wentylator z wyłącznikiem czasowym i czujnikiem wilgotności  
- moc: 14W  
- napięcie: 1x230V
- W3 - Wentylator osiowy\_kanalowy  
- moc: 71W  
- napięcie: 1x230V

PL1 - 1xR245

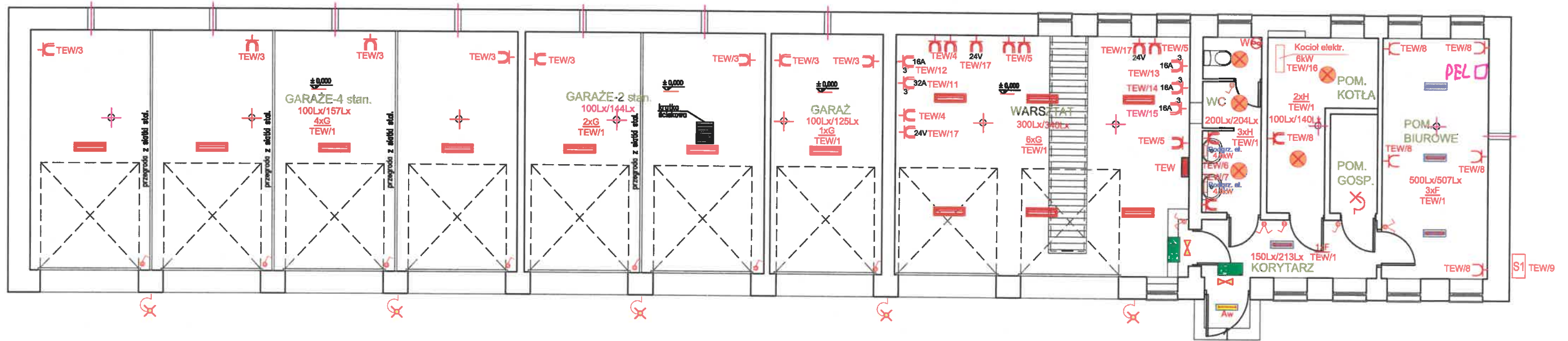
- OZNACZENIA**
- wyłącznik jednobiegunowy 230V, 16A
  - wyłącznik jednobiegunowy hermetyczny 230V, 16A
  - wyłącznik dwubiegunowy 230V, 16A
  - wyłącznik dwubiegunowy hermetyczny 230V, 16A
  - przełącznik schodowy 230V, 16A
  - A oprawa LED nastropowa - np. LENA LIGHTING S. A. 472275 MADERA LED IP44 IK07 480 4000K 29,0W
  - B oprawa nasufitowa - LED 45W np. MODERNA 2 BASIC 597
  - C oprawa nasufitowa - LED 19W np. ESSSystem LUNA 600
  - D oprawa nasufitowa - LED 16W np. ESSSystem LUNA 600
  - E oprawa nasufitowa - LED 41W np. ESSSystem TRIANGLE 650
  - F oprawa nastropowa - LED 40W np. REGULUX 540
  - G oprawa szczelna LED nastropowa - np. LENA LIGHTING S. A. 357480 CODAR RS LED EVO 32W 4000K 32,0W
  - H oprawa oświetleniowa dostropowa LED (IP 44) np. ESSSystem BASE BIS 2 LED 19W
  - I oprawa kinkietowa ścienna
  - J - naswietlacz LED - np. LENA LIGHTING S. A. VIGO 20-30W 4000K, IP 65
  - K oprawa oświetleniowa z czujnikiem ruchu

- oprawa IP40 - np. ESSSystem OP1 A8TA1N IP 40 8W
- oprawa oświetlenia awaryjnego z modułem awaryjnym, termostatem z baterią do pracy w niskich temperaturach (-20°+55°C) -1h
- oświetlenie awaryjne oprawa OP20-A1.2TA1N-oprawa ewakuacyjna z piktogramem "WYJŚCIE" 1,2W
- oprawa nastropowa awaryjna LED - np. ESSSystem UNO LED A1TA3H 1,3W
- (Aw) oświetlenie awaryjne - Oprawa oświetlenia awaryjnego z modułem awaryjnym -2h
- W - wentylator łazienkowy BF 120T 13,9W
- W1 - wentylator AW 200 E2 71,8W
- WD1 - wentylator dachowy TFSK 160 58,3W
- WD2 - wentylator dachowy TFSK 200 108W
- skrzynka elektryczna - rozdzielnia 1 x 16A; 1 x 32A; 2 x 230V; z zabezpieczeniami
- gniazdo trójfazowe 400V, 16A
- gniazdo trójfazowe 400V, 32A
- gniazdo wtyczkowe dwubiegunowe podwójne z bolcem ochron. 2x2p+Z
- gniazdo wtyczkowe dwubiegunowe szczelne z bolcem ochron. 2p+Z
- tablica elektryczna
- tablica elektryczna płytowa
- symbol tablicy / numer obwodu
- budynkowy punkt dystrybucyjny sieci strukturalnej

### RZUT PIWNIC CZĘŚĆ I

"A"

# RZUT PRZYZIEMIA BUDYNKU GARAŻOWEGO SKALA 1:100



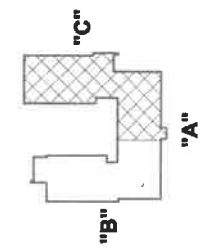
## OZNACZENIA

- wyłącznik jednobiegunowy 230V, 16A
- wyłącznik jednobiegunowy hermetyczny 230V, 16A
- wyłącznik dwubiegunowy 230V, 16A
- wyłącznik dwubiegunowy hermetyczny 230V, 16A
- przełącznik schodowy 230V, 16A
- A oprawa LED nastropowa - np LENA LIGHTING S. A. 472275 MADERA LED IP44 IK07 480 4000K 29,0W
- B oprawa nasufitowa - LED 45W np. MODERNA 2 BASIC 597
- C oprawa nasufitowa - LED 19W np. ESSystem LUNA 600
- D oprawa nasufitowa - LED 16W np. ESSystem LUNA 600
- E oprawa nasufitowa - LED 41W np. ESSystem TRIANGLE 650
- F oprawa nastropowa - LED 40W np. REGLUX 540
- G oprawa szczelna LED nastropowa - np LENA LIGHTING S. A. 357480 CODAR RS LED EVO 32W 4000K 32,0W
- H oprawa oświetleniowa dostropowa LED (IP 44) np ESSystem BASE BIS 2 LED 19W
- I oprawa kinkietowa ścienna
- J - naswietlacz LED - np LENA LIGHTING S. A. VIGO 20-30W 4000K, IP 65
- K oprawa oświetleniowa z czujnikiem ruchu
- L oprawa IP40 - np.ESSystem OP1 A8TA1N IP 40 8W
- M Oprawa oświetlenia awaryjnego z modułem awaryjnym, termostatem z baterią do pracy w niskich temperaturach (-20°+55°C) -1h
- Aw oświetlenie awaryjne - oprawa OP20-A1.2TA1N-oprawa ewakuacyjna z piktogramem "WYJŚCIE" 1,2W
- M oprawa nastropowa awaryjna LED - np.ESSystem UNO LED A1TA3H 1,3W
- (Aw) oświetlenie awaryjne - Oprawa oświetlenia awaryjnego z modułem awaryjnym -2h
- W - wentylator łazienkowy BF 120T 13,9W
- W1 - wentylator AW 200 E2 71,8W
- WD1 - wentylator dachowy TFSK 160 58,3W
- WD2 - wentylator dachowy TFSK 200 108W
- S1 skrzynka elektryczna - rozdzielnia 1 x 16A; 1 x 32A; 2 x 230V; z zabezpieczeniami
- 16A 3 gniazdo trójfazowe 400V, 16A
- 32A 3 gniazdo trójfazowe 400V, 32A
- 2x2p+Z gniazdo wtyczkowe dwubiegunowe podwójne z bolcem ochron. 2x2p+Z
- 2p+Z gniazdo wtyczkowe dwubiegunowe szczelne z bolcem ochron. 2p+Z
- "TG" tablica elektryczna
- "TP.." tablica elektryczna piętrowa
- T..1 - symbol tablicy / numer obwodu
- BPO budynkowy punkt dystrybucyjny sieci strukturalnej

□ PEL 3xR245+4x230V

## ZAŁĄCZNIK NR 2

	"PRO-POMIAR" s.c. ul. Legionów 59, 42-200 Częstochowa tel. 34 361 61 35, e-mail: biuro@propomiar.com.pl		
INWESTOR	Komenda Wojewódzka Policji w Rzeszowie ul. Dąbrowskiego 30, 35-036 Rzeszów		
ADRES BUDYNKU	ul. Słowackiego 14, 37-600 Lubaczów dz. nr ewid. 2981, obręb nr 0001 Lubaczów, j.e. Lubaczów Miasto		
NAZWA OPRACOWANIA	Remont budynku Komendy Powiatowej Policji przy ul. Słowackiego 14 w Lubaczowie		
PRZEDMIOT RYSUNKU	RZUT BUDYNKU GARAŻOWEGO - INSTALACJE ELEKTRYCZNE - OSWIETLENIE	SKALA	RYS. E-10
OPRACOWAŁ	tech.bud. Jolanta Smaga		09.2017
PROJEKTOWAŁ	inż. Krzysztof Smaga upr. bud. nr 1333/Lb/91, 1034/98/U		09.2017
SPRAWDZIŁ	mgr inż. Sławomir Kotelba upr. bud. LUB/0075/PWBE/15.LUB/0067/ZOOT/06		09.2017



# RZUT PARTERU - CZĘŚĆ II SKALA 1:100

## SYSTEM ALARMOWY

- M manipulator
- CR czujka ruchu

RC4, RC2 - rodzaj drzwi

## KONTROLA DOSTĘPU

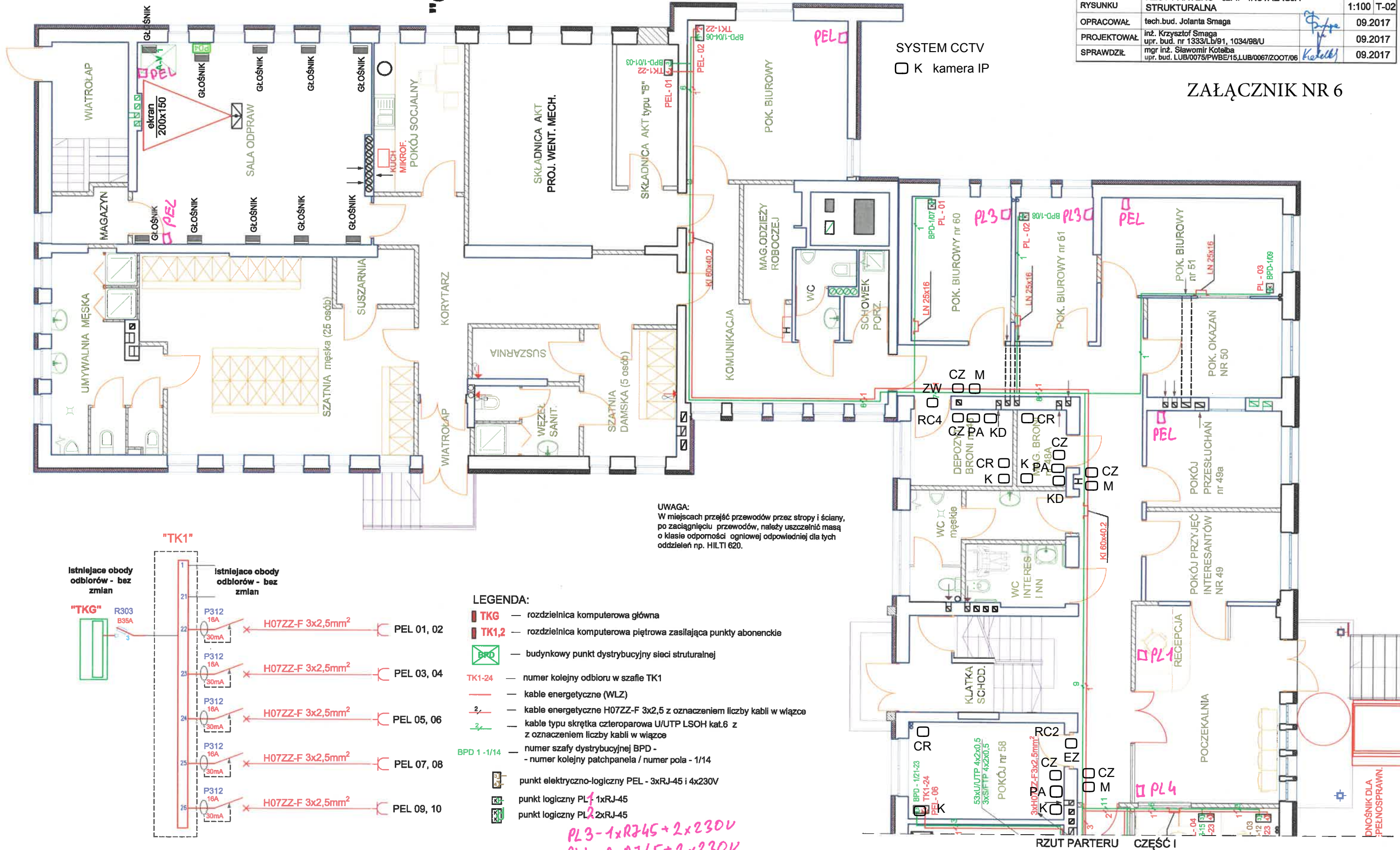
- KD kontroler
- CZ czytnik kart
- ZW elektrozwora
- EZ elektrozaczep
- PA przycisk otwarcia awaryjnego

## SYSTEM CCTV

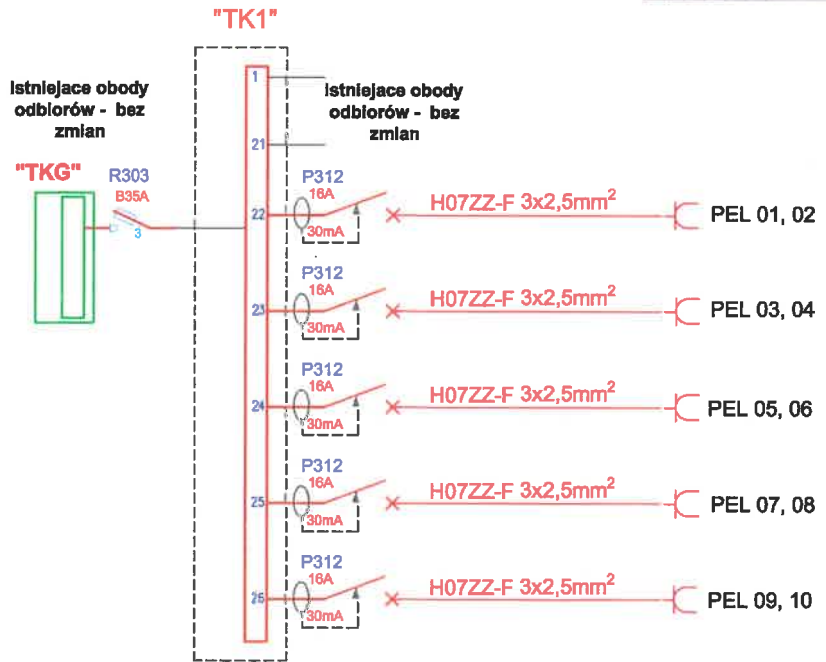
- K kamera IP

	"PRO-POMIAR" s.c. ul. Legionów 59, 42-200 Częstochowa tel. 34 361 61 35, E-mail: biuro@propomiar.com.pl	
INWESTOR	Komenda Wojewódzka Policji w Rzeszowie ul. Dąbrowskiego 30, 35-036 Rzeszów	
ADRES BUDYNKU	ul. Słowackiego 14, 37-600 Lubaczów dz. nr ewid. 2981, obręb nr 0001 Lubaczów, j.e. Lubaczów Miasto	
NAZWA OPRACOWANIA	Remont budynku Komendy Powiatowej Policji przy ul. Słowackiego 14 w Lubaczowie	
PRZEDMIOT RYSUNKU	RZUT PARTERU - cz. II - INSTALACJA STRUKTURALNA	SKALA RYS. 1:100 T-02
OPRACOWAŁ	tech.bud. Jolanta Smaga	09.2017
PROJEKTOWAŁ	inż. Krzysztof Smaga upr. bud. nr 1333/Lb/91, 1034/98/U	09.2017
SPRAWDZIŁ	mgr inż. Sławomir Kotelba upr. bud. LUB/0075/PWB/15_LUB/0067/ZO07/06	09.2017

## ZAŁĄCZNIK NR 6



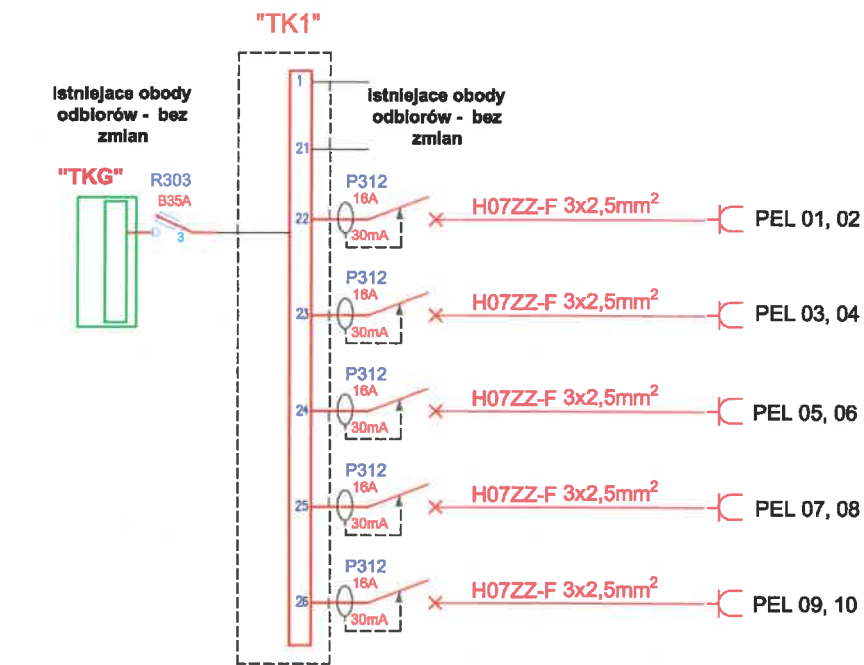
**UWAGA:**  
W miejscach przejść przewodów przez stropy i ściany, po zaciągnięciu przewodów, należy uszczelnić masą o klasie odporności ogniowej odpowiedniej dla tych oddzielen np. HILTI 620.



- LEGENDA:**
- TKG — rozdzielnica komputerowa główna
  - TK1,2 — rozdzielnica komputerowa piętrowa zasilająca punkty abonencie
  - BPD — budynekowy punkt dystrybucyjny sieci strukturalnej
  - TK1-24 — numer kolejny odbioru w szafie TK1
  - kable energetyczne (WLZ)
  - 2 — kable energetyczne H07ZZ-F 3x2,5 z oznaczeniem liczby kabli w wiązce
  - 2 — kable typu skrętka czteroparowa U/UTP LSOH kat.6 z oznaczeniem liczby kabli w wiązce
  - BPD 1-1/14 — numer szafy dystrybucyjnej BPD - numer kolejny patchpanela / numer pola - 1/14
  - PEL — punkt elektryczno-logiczny PEL - 3xRJ-45 i 4x230V
  - PL1 — punkt logiczny PL1 1xRJ-45
  - PL2 — punkt logiczny PL2 2xRJ-45

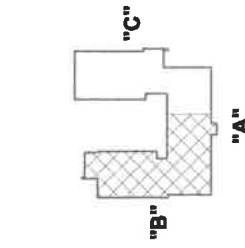
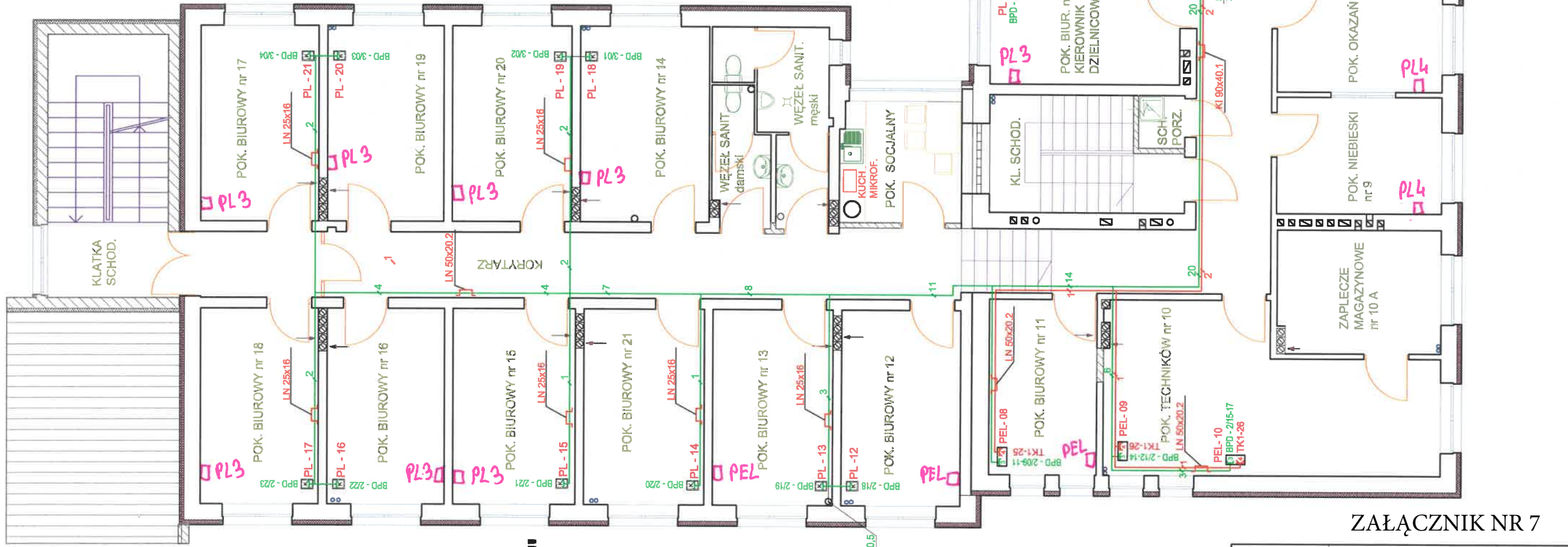
*PL3 - 1xRJ45 + 2x230V*  
*PL4 - 2xRJ45 + 2x230V*

RZUT PARTERU CZĘŚĆ I



- LEGENDA:**
- TKG** — rozdzielnica komputerowa główna
  - TK1,2** — rozdzielnica komputerowa piętrowa zasilająca punkty abonentkie
  - BPD** — budynkowy punkt dystrybucyjny sieci strukturalnej
  - TK1-24** — numer kolejny odbioru w szafie TK1
  - kable energetyczne (WLZ)
  - kable energetyczne H07ZZ-F 3x2,5 z oznaczeniem liczby kabli w wiązce
  - kable typu skrętka czteroparowa U/UTP LSOH kat.6 z oznaczeniem liczby kabli w wiązce
  - BPD 1 -1/14** — numer szafy dystrybucyjnej BPD - numer kolejny patchpanela / numer pola - 1/14
  - punkt elektryczno-logiczny PEL - 3xRJ-45 i 4x230V
  - punkt logiczny PL 1xRJ-45
  - punkt logiczny PL 2xRJ-45

*PL3 - 1xRJ45 + 2x230V*  
*PL4 - 2xRJ45 + 2x230V*




**RZUT I PIĘTRA - CZĘŚĆ I SKALA 1:100**

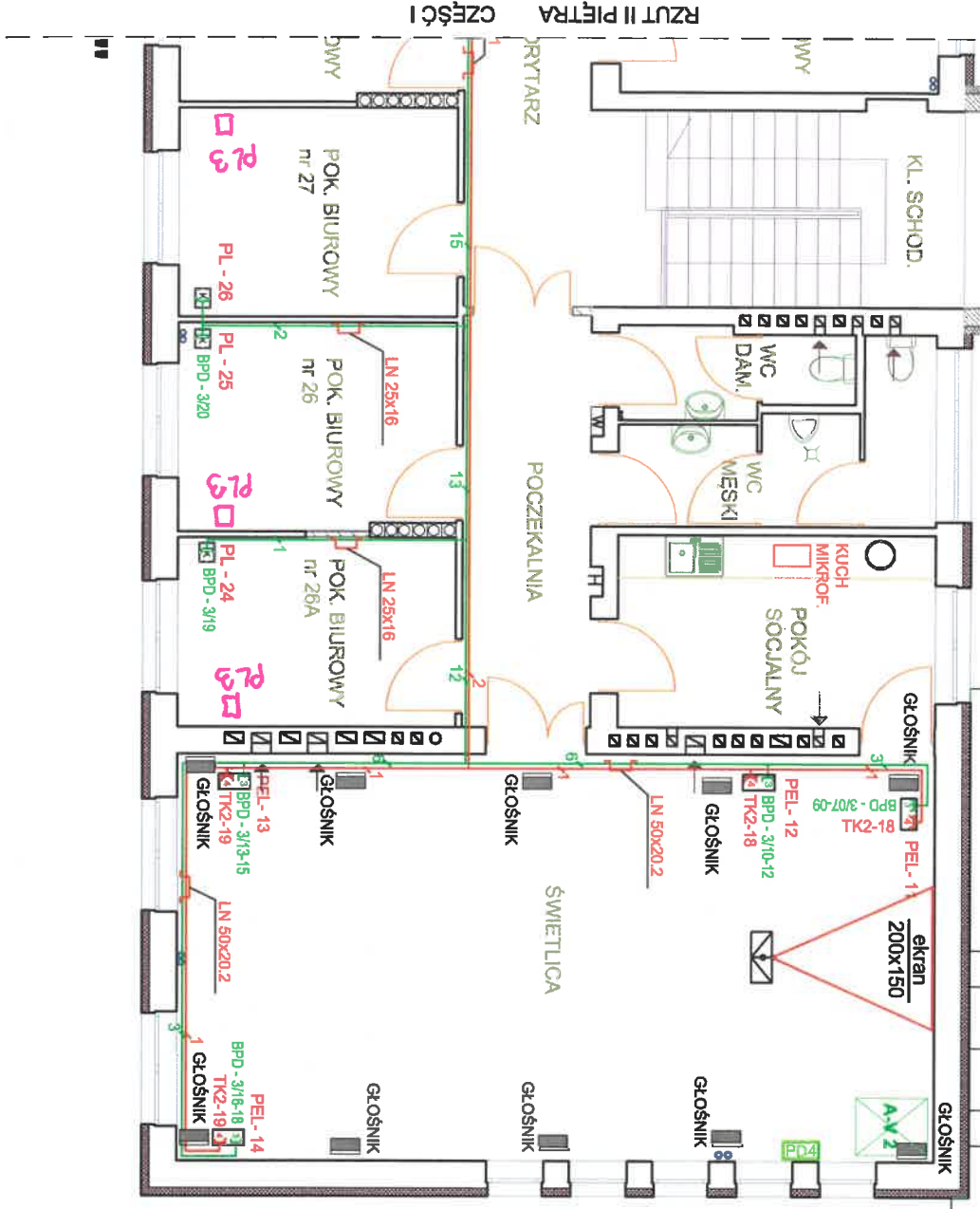
**ZAŁĄCZNIK NR 7**

**UWAGA:**  
 W miejscach przejść przewodów przez stropy i ściany, po zaciągnięciu przewodów, należy uszczelnić masą o klasie odporności ogniowej odpowiedniej dla tych oddzieln. np. HILTI 620.













		"PRO-POMIAR" s.c. ul. Legionów 59, 42-200 Częstochowa tel. 34 361 61 35, E-mail: biuro@propomiar.com.pl	
INWESTOR	Komenda Wojewódzka Policji w Rzeszowie ul. Dąbrowskiego 30, 35-036 Rzeszów		
ADRES BUDYNKU	ul. Słowackiego 14, 37-600 Lubaczów dz. nr ewid. 2981, obręb nr 0001 Lubaczów, j.e. Lubaczów Miasto		
NAZWA OPRACOWANIA	Remont budynku Komendy Powiatowej Policji przy ul. Słowackiego 14 w Lubaczowie		
PRZEDMIOT RYSUNKU	RZUT I PIĘTRA cz. I - INSTALACJA STRUKTURALNA	SKALA	RYS. T-03
OPRACOWAŁ	tech.bud. Jolanta Smaga	09.2017	
PROJEKTOWAŁ	inż. Krzysztof Smaga upr. bud. nr 1333/Lb/91, 1034/98/U	09.2017	
SPRAWDZIŁ	mgr inż. Sławomir Kotelba upr. bud. LUB/0075/PWBE/15.LUB/0067/ZOOT/06	09.2017	

	
"PRO-POMIAR" s.c. ul. Legionów 59, 42-200 Częstochowa tel. 34 361 61 35, E-mail: biuro@propomiar.com.pl	
INWESTOR	Komenda Wojewódzka Policji w Rzeszowie ul. Dąbrowskiego 30, 35-036 Rzeszów
ADRES	ul. Słowackiego 14, 37-600 Lubaszów dz. nr ewid. 2881, obręb nr 0001 Lubaszów, j.e. Lubaszów Miasto
NAZWA	Remont budynku Komendy Powiatowej Policji przy ul. Słowackiego 14 w Lubaszowie
PRZEMIOT	RZUT II PIĘTRA cz. II - INSTALACJA
RYSUNKU	STRUKTURALNA
OPRACOWAŁ	tech.bud. Jolanta Smaga inż. Krzysztof Smaga
PROJEKTOWAŁ	mgr inż. Sławomir Kotłoba npr. bud. nr 1333/Lb/91, 1034/98/U
SPRAWDZIŁ	mgr inż. Sławomir Kotłoba npr. bud. LUB/0075/PWB/E/15, LUB/0067/ZCO/07/06
SKALA	1:100 T-06
RYS.	09.2017
	09.2017
	09.2017

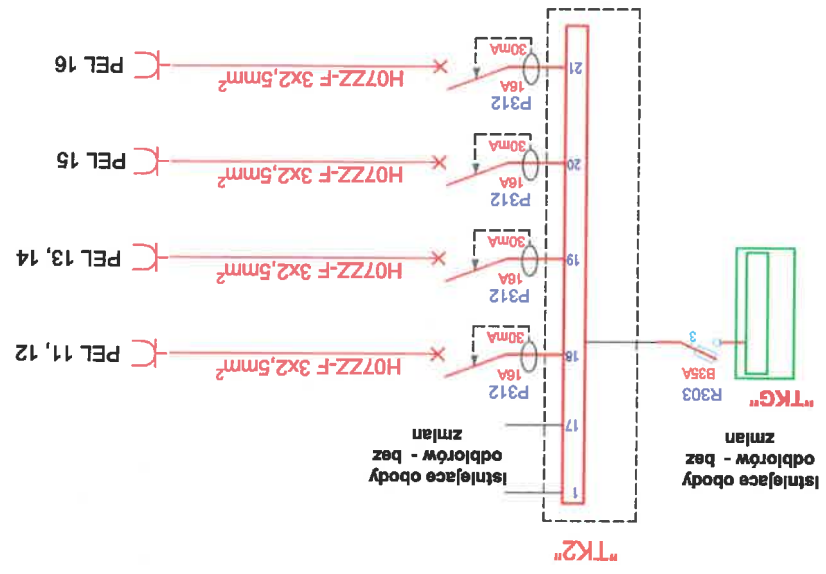
### ZAŁĄCZNIK NR 10



UWAGA:  
 W miejscach przebieg przewodów przez stropy i ściany,  
 po zasięgnięciu przewodów, należy uszczelnić masą  
 o klasie odporności ogniwowej odpowiedniej dla tych  
 oddzielen np. HILTI 620.

- LEGENDA:**
-  — rozdzielnica komputerowa główna
  -  — rozdzielnica komputerowa zasilająca punkty abonentów
  -  — budynekowy punkt dystrybucyjny sieci strukturalnej
  -  — numer kolejny odbioru w szafie TK1
  -  — kable energetyczne (WLZ)
  -  — kable energetyczne H07ZZ-F 3x2,5 z oznaczeniem liczby kabli w wiązce
  -  — kable typu skrętka czteroparowa U/UTP LSOH kat.6 z oznaczeniem liczby kabli w wiązce
  -  — numer szafy dystrybucyjnej BPD - BPD 1-1/14
  -  — numer kolejny patchpanela / numer pola - 1/14
  -  — punkt elektryczno-logiczny PEL - 3xRJ-45 i 4x230V
  -  — punkt logiczny PL 2xRJ-45
  -  — punkt logiczny PL 1xRJ-45

PL3-1xRJ45 + 2x230V  
 PL4-2xRJ45 + 2x230V



SKALA 1:100

RZUT II PIĘTRA - CZĘŚĆ II

"C"

"B"

"A"



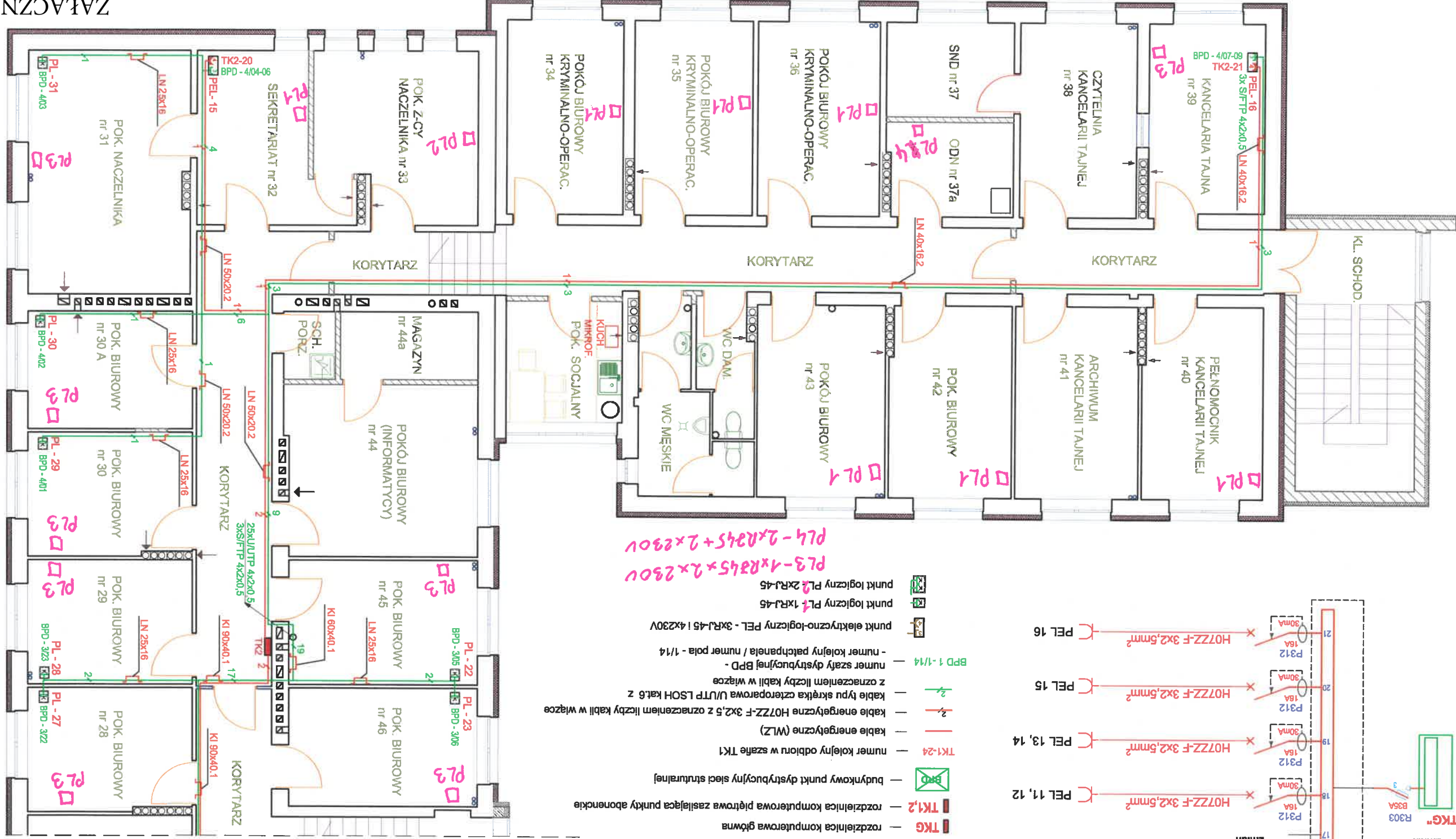
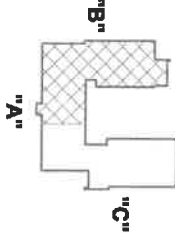
"PRO-POMIAR" s.c. ul. Legionów 59, 42-200 Częstochowa tel. 34 361 61 35, E-mail: biuro@pomiar.com.pl		INWESTOR Komenda Wojewódzka Policji w Rzeszowie ul. Dąbrowskiego 30, 35-036 Rzeszów	
ADRES ul. Słowackiego 14, 37-600 Lubaczów dz. nr ewid. 2981, obręb nr 0001 Lubaczów, j.e. Lubaczów Miasto		NAZWA Remont budynku Komendy Powiatowej Policji przy ul. Słowackiego 14 w Lubaczowie	
PRZEDMIOT RZUT II PIĘTRA cz. I - INSTALACJA		RYSUNKU STRUKTURALNA	
OPRACOWAŁ tech.bud. Jolanta Smaga		09.2017	
PROJEKTOWAŁ Inż. Krzysztof Smaga		09.2017	
SPRAWDZIŁ mgr inż. Sławomir Kosiła upr. bud. nr 133/Lb/91, 1034/98/0		09.2017	

# ZAFĄCZNIK NR 9

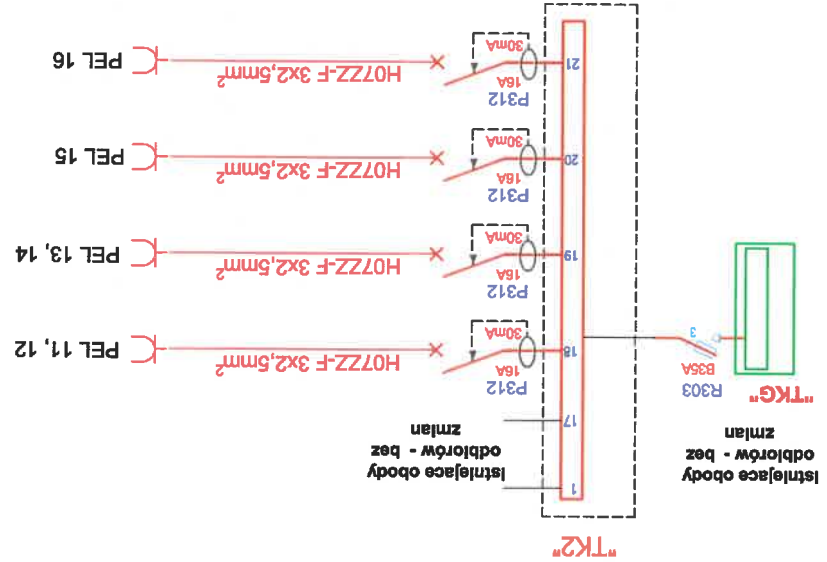
UWAGA:  
W miejscach przebieg przewodów przez stropy i ściany, po zacięgnięciu przewodów, należy uszczelnić masą o klasie odporności ogniwowej odpowiedniej dla tych oddzielen np. HILTI 620.

## RZUT II PIĘTRA - CZĘŚĆ I

SKALA 1:100



- LEGENDA:**
- TKG - rozdzielnica komputerowa główna
  - TK1,2 - rozdzielnica komputerowa piętrowa zasilająca punkty abonentkie
  - TK1-24 - numer kolejny odbioru w szafie TK1
  - kable energetyczne (WLZ)
  - kable energetyczne H07ZZ-F 3x2,5 z oznaczeniem liczby kabli w wiązce
  - kable typu skrętka czteroparowa U/UTP LSOH kat.6 z oznaczeniem liczby kabli w wiązce
  - numer szafy dystrybucyjnej BPD
  - BPD 1-1/14 - numer kolejny patchpanela / numer pola - 1/14
  - punkt elektryczno-logiczny PEL - 3xRJ45 i 4x230V
  - punkt logiczny PL1 1xRJ45
  - punkt logiczny PL2 2xRJ45



"A"

"B"

## RZUT PARTERU CZĘŚĆ II