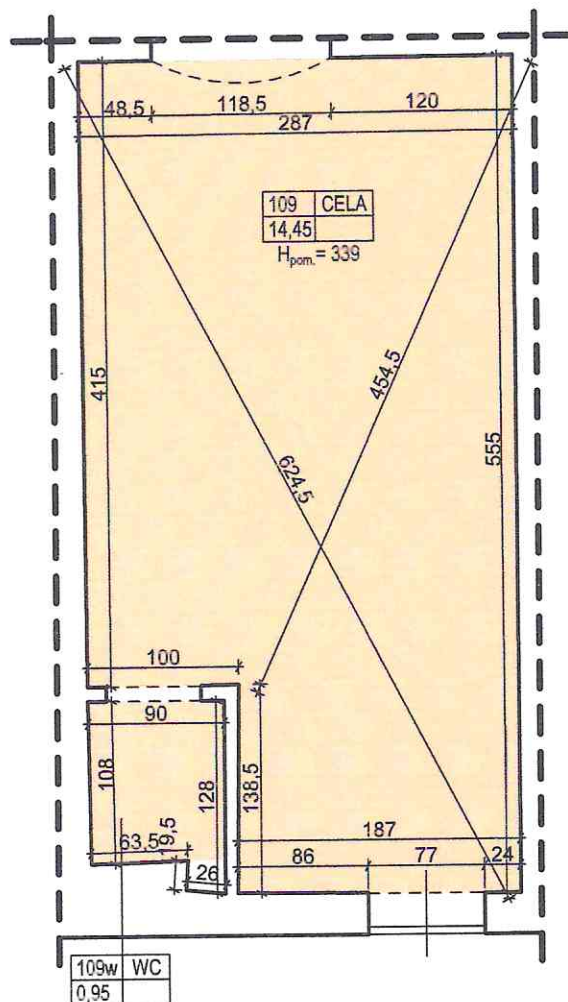


INWENTARYZACJĘ CELI DOKONANO W OPARCIU O NORMĘ PN-ISO 9836:1997
 "WŁAŚCIWOŚCI UŻYTKOWE W BUDOWNICTWIE - OKREŚLENIE I OBLICZANIE
 WSKAŹNIKÓW POWIERZCHNIOWYCH I KUBATUROWYCH"



POWIERZCHNIA UŻYTKOWA CELI

$P_u = 14,45 \text{ m}^2$

POWIERZCHNIA UŻYTKOWA KĄCIKA WC

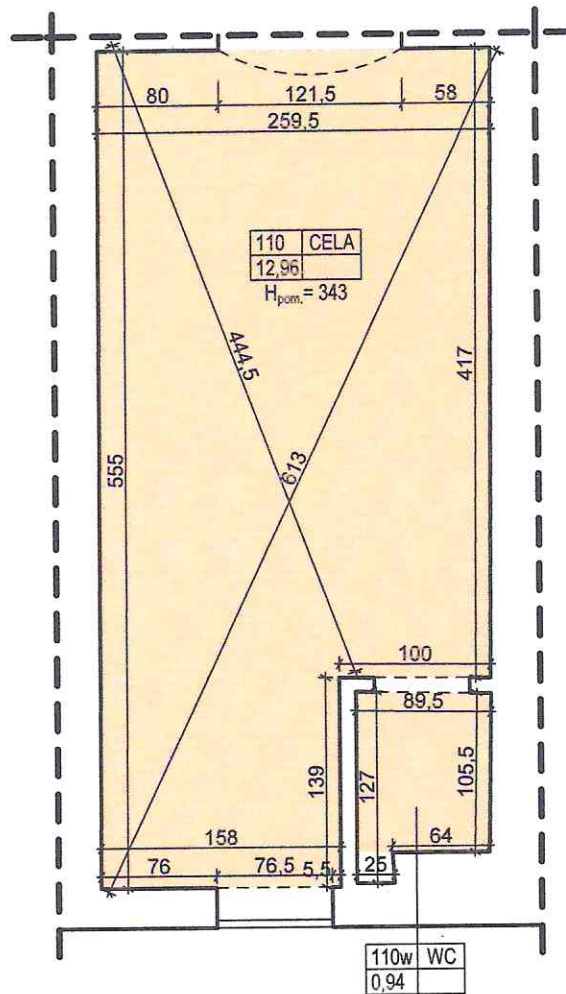
$P_u = 0,95 \text{ m}^2$

UWAGI:

Do pomiaru celi zastosowano miernik laserowy
 typu HILTI PD30

inwestor:	ARESZT ŚLEDZCY W SZCZECINIE 70-952 SZCZECIN, UL. KASZUBSKA 28		data:	02.2017
obiekt:	ARESZT ŚLEDZCY W SZCZECINIE BUDYNEK "A"		skala:	1:50
adres:	ARESZT ŚLEDZCY W SZCZECINIE 70-952 SZCZECIN, UL. KASZUBSKA 28		nr rys.:	1
branża:	INWENTARYZACJA			
treść:	ODDZIAŁ "A1" CELA NR 109			
opracował:	mgr inż. arch. KRZYSZTOF KRZYŻAR upr. proj. Nr 5/Sz/2001	podpis:		
opracował:	inż. arch. IZABELA SOSNOWSKA			
opracował:	inż. arch. JACEK WIELOWIEYSKI			

INWENTARYZACJĘ CELI DOKONANO W OPARCIU O NORMĘ PN-ISO 9836:1997
 "WŁAŚCIWOŚCI UŻYTKOWE W BUDOWNICTWIE - OKREŚLENIE I OBLICZANIE
 WSKAŹNIKÓW POWIERZCHNIOWYCH I KUBATUROWYCH"



POWIERZCHNIA UŻYTKOWA CELI

$P_u = 12,96 \text{ m}^2$

POWIERZCHNIA UŻYTKOWA KĄCIKA WC

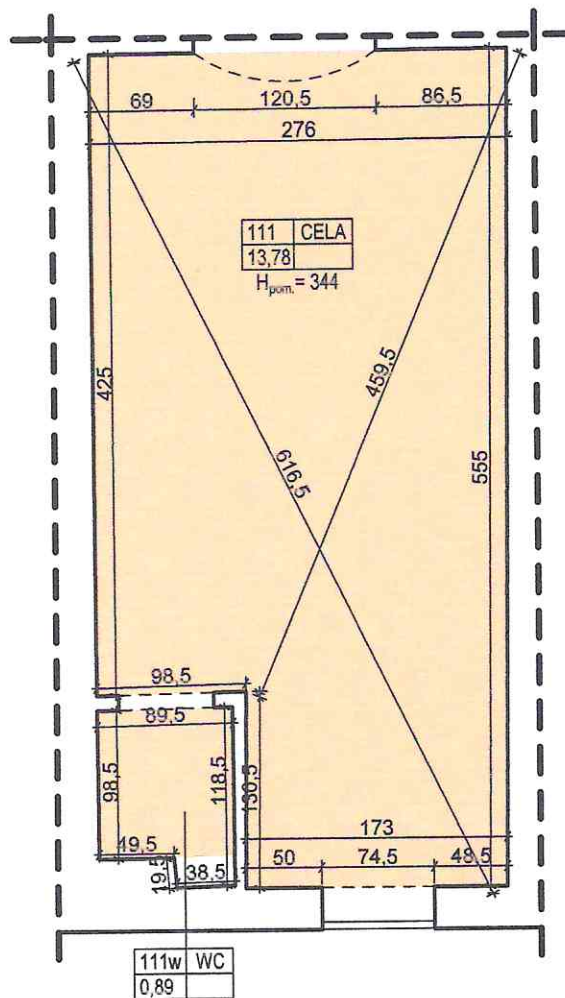
$P_u = 0,94 \text{ m}^2$

UWAGI:

Do pomiaru celi zastosowano miernik laserowy
 typu HILTI PD30

inwestor:	ARESZT ŚLEDZCY W SZCZECINIE 70-952 SZCZECIN, UL. KASZUBSKA 28	
obiekt:	ARESZT ŚLEDZCY W SZCZECINIE BUDYNEK "A"	
adres:	ARESZT ŚLEDZCY W SZCZECINIE 70-952 SZCZECIN, UL. KASZUBSKA 28	
branża:	INWENTARYZACJA	
treść:	ODDZIAŁ "A1" CELA NR 110	data: 02.2017
opracował:	mgr inż. arch. KRZYSZTOF KRZYŻAR upr. proj. Nr 6/Sz/2001	podpis: <i>Krzyżar</i> skala: 1:50
opracował:	inż. arch. IZABELA SOGNOWSKA	nr rys.:
opracował:	inż. arch. JACEK WIELOWIEYSKI	2

INWENTARYZACJĘ CELI DOKONANO W OPARCIU O NORMĘ PN-ISO 9836:1997
 "WŁAŚCIWOŚCI UŻYTKOWE W BUDOWNICTWIE - OKREŚLENIE I OBLICZANIE
 WSKAŹNIKÓW POWIERZCHNIOWYCH I KUBATUROWYCH"



POWIERZCHNIA UŻYTKOWA CELI

$P_u = 13,87 \text{ m}^2$

POWIERZCHNIA UŻYTKOWA KĄCIKA WC

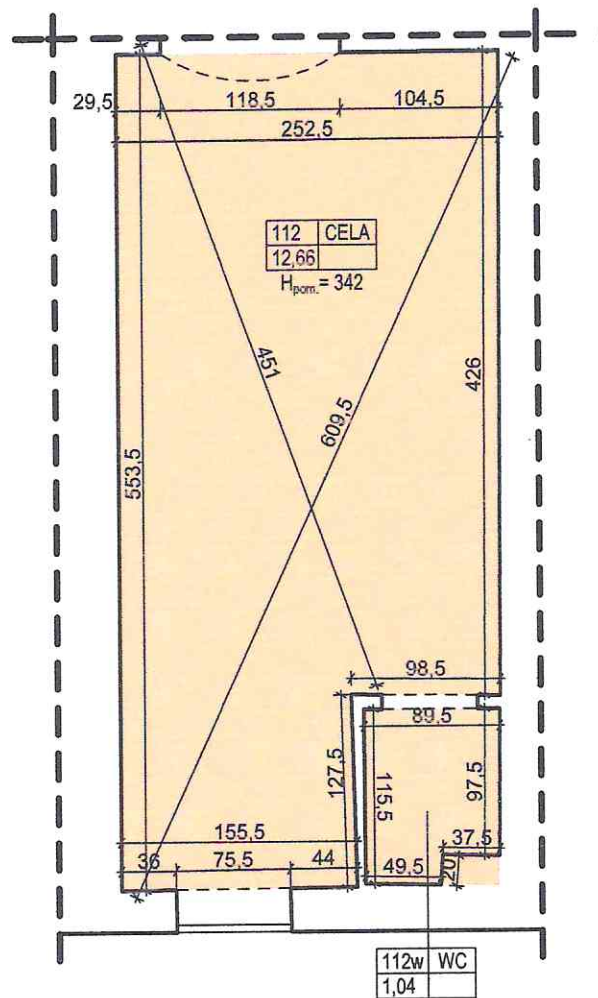
$P_u = 0,89 \text{ m}^2$

UWAGI:

Do pomiaru celi zastosowano miernik laserowy
 typu HILTI PD30

inwestor:	ARESZT ŚLEDZCY W SZCZECINIE 70-952 SZCZECIN, UL. KASZUBSKA 28	
obiekt:	ARESZT ŚLEDZCY W SZCZECINIE BUDYNEK "A"	
adres:	ARESZT ŚLEDZCY W SZCZECINIE 70-952 SZCZECIN, UL. KASZUBSKA 28	
branża:	INWENTARYZACJA	
treść:	ODDZIAŁ "A1" CELA NR 111	data: 02.2017
opracował:	mgr inż. arch. KRZYSZTOF KRZYŻAR upr. proj. Nr 5/Sz/2001	skala: 1:50
opracował:	inż. arch. IZABELA SOSNOWSKA	nr rys.:
opracował:	inż. arch. JACEK WIELOWIEYSKI	3

INWENTARYZACJĘ CELI DOKONANO W OPARCIU O NORMĘ PN-ISO 9836:1997
 "WŁAŚCIWOŚCI UŻYTKOWE W BUDOWNICTWIE - OKREŚLENIE I OBLICZANIE
 WSKAŹNIKÓW POWIERZCHNIOWYCH I KUBATUROWYCH"



POWIERZCHNIA UŻYTKOWA CELI

$P_u = 12,66 \text{ m}^2$

POWIERZCHNIA UŻYTKOWA KĄCIKA WC

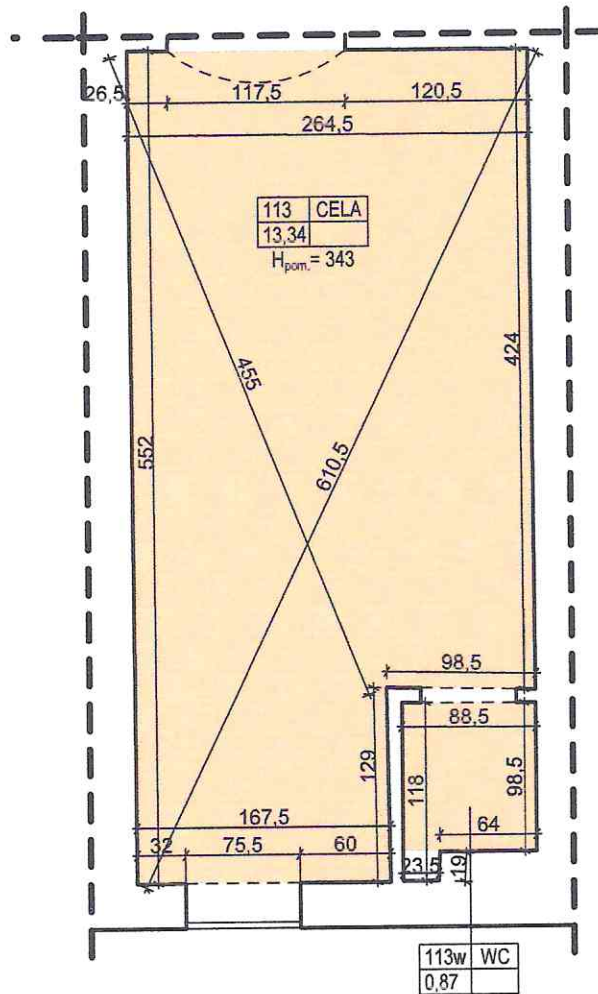
$P_u = 1,04 \text{ m}^2$

UWAGI:

Do pomiaru celi zastosowano miernik laserowy
 typu HILTI PD30

inwestor:	ARESZT ŚLEDZCY W SZCZECINIE 70-952 SZCZECIN, UL. KASZUBSKA 28	
obiekt:	ARESZT ŚLEDZCY W SZCZECINIE BUDYNEK "A"	
adres:	ARESZT ŚLEDZCY W SZCZECINIE 70-952 SZCZECIN, UL. KASZUBSKA 28	
branża:	INWENTARYZACJA	
treść:	ODDZIAŁ "A1" CELA NR 112	data: 02.2017
opracował:	mgr inż. arch. KRZYSZTOF KRZYŻAR upr. proj. Nr 5/Sz/2001	podpis: <i>Krzysztof Krzyżar</i> skala: 1:50
opracował:	inż. arch. IZABELA SOSNOWSKA	nr rys.:
opracował:	inż. arch. JACEK WIELOWIEYSKI	4

INWENTARYZACJĘ CELI DOKONANO W OPARCIU O NORMĘ PN-ISO 9836:1997
 "WŁAŚCIWOŚCI UŻYTKOWE W BUDOWNICTWIE - OKREŚLENIE I OBLICZANIE
 WSKAŹNIKÓW POWIERZCHNIOWYCH I KUBATUROWYCH"



POWIERZCHNIA UŻYTKOWA CELI

$P_u = 13,34 \text{ m}^2$

POWIERZCHNIA UŻYTKOWA KĄCIKA WC

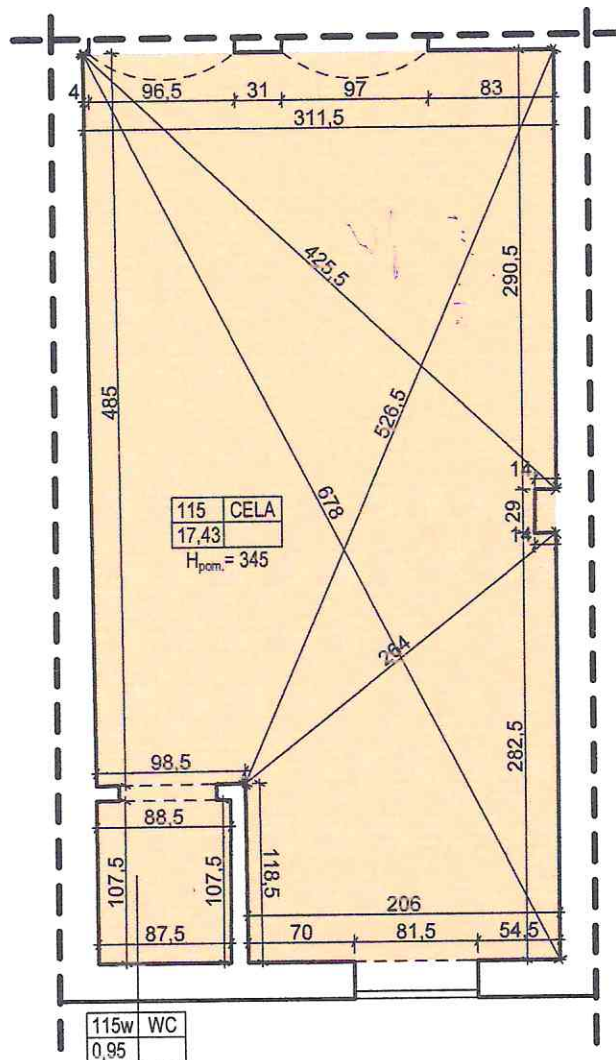
$P_u = 0,87 \text{ m}^2$

UWAGI:

Do pomiaru celi zastosowano miernik laserowy
 typu HILTI PD30

inwestor:	ARESZT ŚLEDZCY W SZCZECINIE 70-952 SZCZECIN, UL. KASZUBSKA 28	
obiekt:	ARESZT ŚLEDZCY W SZCZECINIE BUDYNEK "A"	
adres:	ARESZT ŚLEDZCY W SZCZECINIE 70-952 SZCZECIN, UL. KASZUBSKA 28	
branża:	INWENTARYZACJA	
treść:	ODDZIAŁ "A1" CELA NR 113	data: 02.2017
opracował:	mgr inż. arch. KRZYSZTOF KRZYŻAR upr. proj. Nr 5/Sz/2001	podpis: <i>[Signature]</i> skala: 1:50
opracował:	inż. arch. IZABELA SOSNOWSKA	nr rys.: 5
opracował:	inż. arch. JACEK WIELOWIEYSKI	

INWENTARYZACJĘ CELI DOKONANO W OPARCIU O NORMĘ PN-ISO 9836:1997
 "WŁAŚCIWOŚCI UŻYTKOWE W BUDOWNICTWIE - OKREŚLENIE I OBLICZANIE
 WSKAŹNIKÓW POWIERZCHNIOWYCH I KUBATUROWYCH"



POWIERZCHNIA UŻYTKOWA CELI

$P_u = 17,43 \text{ m}^2$

POWIERZCHNIA UŻYTKOWA KĄCIKA WC

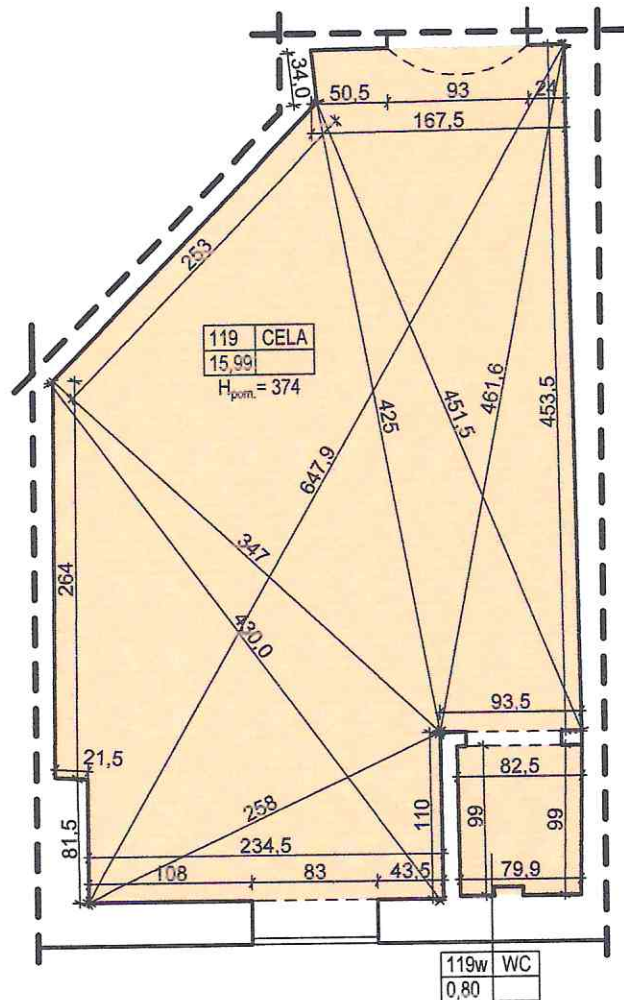
$P_u = 0,95 \text{ m}^2$

UWAGI:

Do pomiaru celi zastosowano miernik laserowy
 typu HILTI PD30

inwestor:	ARESZT ŚLED CZY W SZCZECINIE 70-952 SZCZECIN, UL. KASZUBSKA 28	
obiekt:	ARESZT ŚLED CZY W SZCZECINIE BUDYNEK "A"	
adres:	ARESZT ŚLED CZY W SZCZECINIE 70-952 SZCZECIN, UL. KASZUBSKA 28	
branża:	INWENTARYZACJA	
treść:	ODDZIAŁ "A1" CELA NR 115	data: 02.2017
opracował:	mgr inż. arch. KRZYSZTOF KRZYŻAR upr. proj. Nr 5/Sz/2001	podpis: <i>[Signature]</i> skala: 1:50
opracował:	inż. arch. IZABELA SOGNOWSKA	nr rys.:
opracował:	inż. arch. JACEK WIELOWIEYSKI	7

INWENTARYZACJĘ CELI DOKONANO W OPARCIU O NORMĘ PN-ISO 9836:1997
 "WŁAŚCIWOŚCI UŻYTKOWE W BUDOWNICTWIE - OKREŚLENIE I OBLICZANIE
 WSKAŹNIKÓW POWIERZCHNIOWYCH I KUBATUROWYCH"



POWIERZCHNIA UŻYTKOWA CELI

$P_u = 12,96 \text{ m}^2$

POWIERZCHNIA UŻYTKOWA KĄCIKA WC

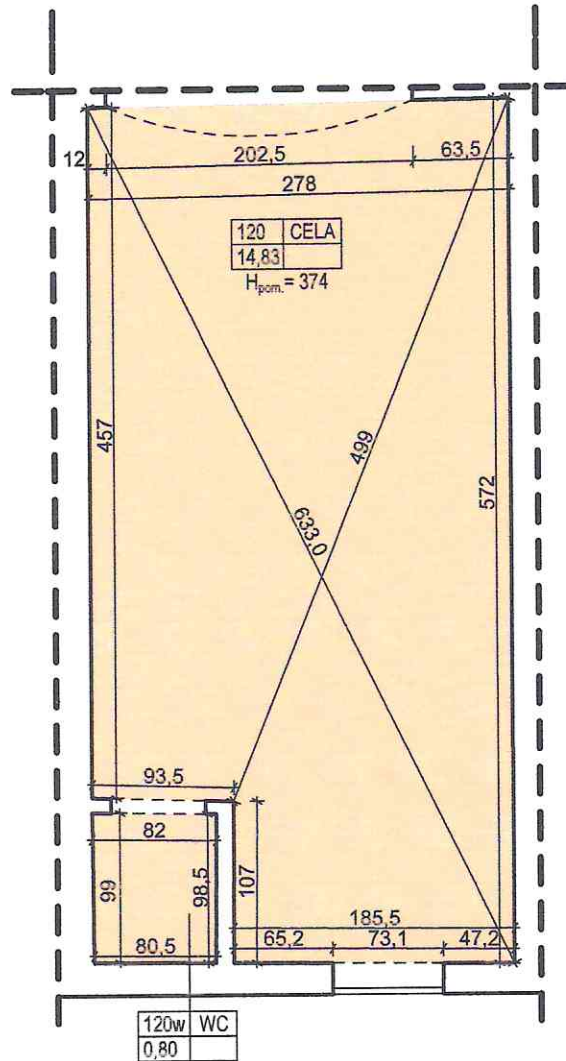
$P_u = 0,96 \text{ m}^2$

UWAGI:

Do pomiaru celi zastosowano miernik laserowy
 typu HILTI PD30

inwestor:	ARESZT ŚLEDZCY W SZCZECINIE 70-952 SZCZECIN, UL. KASZUBSKA 28	
obiekt:	ARESZT ŚLEDZCY W SZCZECINIE BUDYNEK "A"	
adres:	ARESZT ŚLEDZCY W SZCZECINIE 70-952 SZCZECIN, UL. KASZUBSKA 28	
branża:	INWENTARYZACJA	
treść:	ODDZIAŁ "A1" CELA NR 119	data: 02.2017
opracował:	mgr inż. arch. KRZYSZTOF KRZYŻAR upr. proj. Nr 5/Sz/2001	podpis: <i>[Signature]</i> skala: 1:50
opracował:	inż. arch. IZABELA SOGNOWSKA	nr rys.:
opracował:	inż. arch. JACEK WIELOWEYSKI	8

INWENTARYZACJĘ CELI DOKONANO W OPARCIU O NORMĘ PN-ISO 9836:1997
 "WŁAŚCIWOŚCI UŻYTKOWE W BUDOWNICTWIE - OKREŚLENIE I OBLICZANIE
 WSKAŹNIKÓW POWIERZCHNIOWYCH I KUBATUROWYCH"



POWIERZCHNIA UŻYTKOWA CELI

$P_u = 14,83 \text{ m}^2$

POWIERZCHNIA UŻYTKOWA KĄCIKA WC

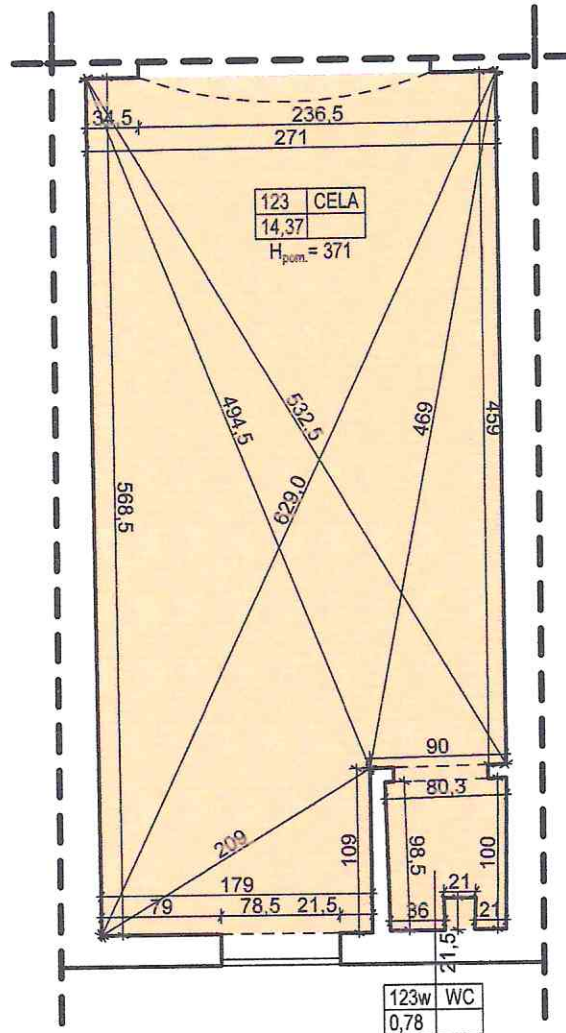
$P_u = 0,80 \text{ m}^2$

UWAGI:

Do pomiaru celi zastosowano miernik laserowy
 typu HILTI PD30

inwestor:	ARESZT ŚLEDZCY W SZCZECINIE 70-952 SZCZECIN, UL. KASZUBSKA 28	
obiekt:	ARESZT ŚLEDZCY W SZCZECINIE BUDYNEK "A"	
adres:	ARESZT ŚLEDZCY W SZCZECINIE 70-952 SZCZECIN, UL. KASZUBSKA 28	
branża:	INWENTARYZACJA	
treść:	ODDZIAŁ "A1" CELA NR 120	data: 02.2017
opracował:	mgr inż. arch. KRZYSZTOF KRZYŻAR upr. proj. Nr 5/Sz/2001	podpis: <i>[Signature]</i> skala: 1:50
opracował:	inż. arch. IZABELA SOSNOWSKA	nr rys.: 9
opracował:	inż. arch. JACEK WIELOWIEYSKI	

INWENTARYZACJĘ CELI DOKONANO W OPARCIU O NORMĘ PN-ISO 9836:1997
 "WŁAŚCIWOŚCI UŻYTKOWE W BUDOWNICTWIE - OKREŚLENIE I OBLICZANIE
 WSKAŹNIKÓW POWIERZCHNIOWYCH I KUBATUROWYCH"



POWIERZCHNIA UŻYTKOWA CELI

$P_u = 14,37 \text{ m}^2$

POWIERZCHNIA UŻYTKOWA KĄCIKA WC

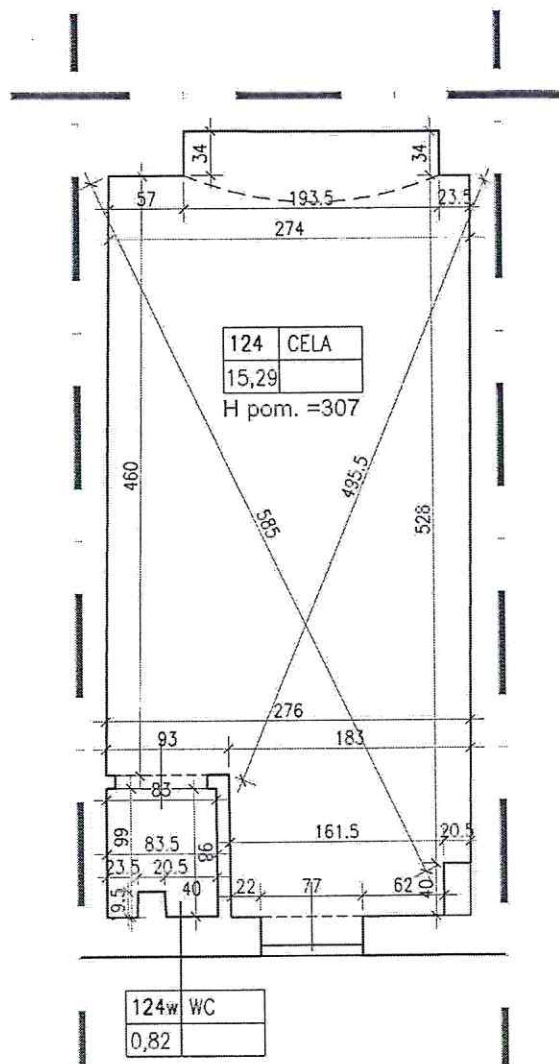
$P_u = 0,78 \text{ m}^2$

UWAGI:

Do pomiaru celi zastosowano miernik laserowy
 typu HILTI PD30

inwestor:	ARESZT ŚLEDZCY W SZCZECINIE 70-952 SZCZECIN, UL. KASZUBSKA 28	
obiekt:	ARESZT ŚLEDZCY W SZCZECINIE BUDYNEK "A"	
adres:	ARESZT ŚLEDZCY W SZCZECINIE 70-952 SZCZECIN, UL. KASZUBSKA 28	
branża:	INWENTARYZACJA	
treść:	ODDZIAŁ "A1" CELA NR 123	data: 02.2017
opracował:	mgr inż. arch. KRZYSZTOF KRZYŻAR upr. proj. Nr 5/Sz/2001	podpis: <i>[Signature]</i> skala: 1:50
opracował:	inż. arch. IZABELA SÓSNOWSKA	nr rys.:
opracował:	inż. arch. JACEK WIELOWEYSKI	12

INWENTARYZACJĘ CELI DOKONANO W OPARCIU O NORMĘ PN-ISO 9836:1997
 "WŁAŚCIWOŚCI UŻYTKOWE W BUDOWNICTWIE - OKREŚLENIE I OBLICZANIE
 WSKAŹNIKÓW POWIERZCHNIOWYCH I KUBATUROWYCH"



POWIERZCHNIA UŻYTKOWA CELI

$P_u = 15,29\text{m}^2$

POWIERZCHNIA UŻYTKOWA KĄCIKA WC

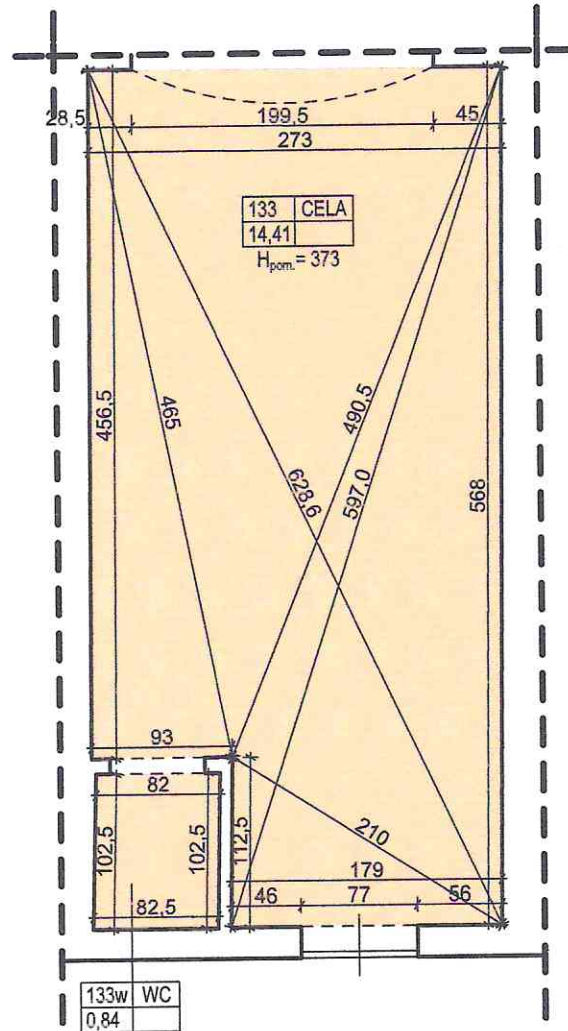
$P_u = 0,82\text{m}^2$

UWAGI:

Do pomiaru celi zastosowano miernik laserowy
 typ DISTO TM lite5 firmy LEICA

inwestor:	ARESZT ŚLEDZCY W SZCZECINIE 70-952 SZCZECIN, UL. KASZUBSKA 28	
obiekt:	ARESZT ŚLEDZCY W SZCZECINIE BUDYNEK "A"	
adres:	ARESZT ŚLEDZCY W SZCZECINIE 70-952 SZCZECIN, UL. KASZUBSKA 28	
branża:	INWENTARYZACJA	data 11.2016
tytuł:	ODDZIAŁ "A1" CELA NR 124	skala 1:50
projektant: architektury	mgr inż. arch. KRZYSZTOF KRZYŻAR upr.proj. Nr 5/92/2001	mgr inż. arch. Krzysztof Krzyżar upr.proj. Nr 5/92/2001
		nr rys. 1

INWENTARYZACJĘ CELI DOKONANO W OPARCIU O NORMĘ PN-ISO 9836:1997
 "WŁAŚCIWOŚCI UŻYTKOWE W BUDOWNICTWIE - OKREŚLENIE I OBLICZANIE
 WSKAŹNIKÓW POWIERZCHNIOWYCH I KUBATUROWYCH"



POWIERZCHNIA UŻYTKOWA CELI

$P_u = 14,41 \text{ m}^2$

POWIERZCHNIA UŻYTKOWA KĄCIKA WC

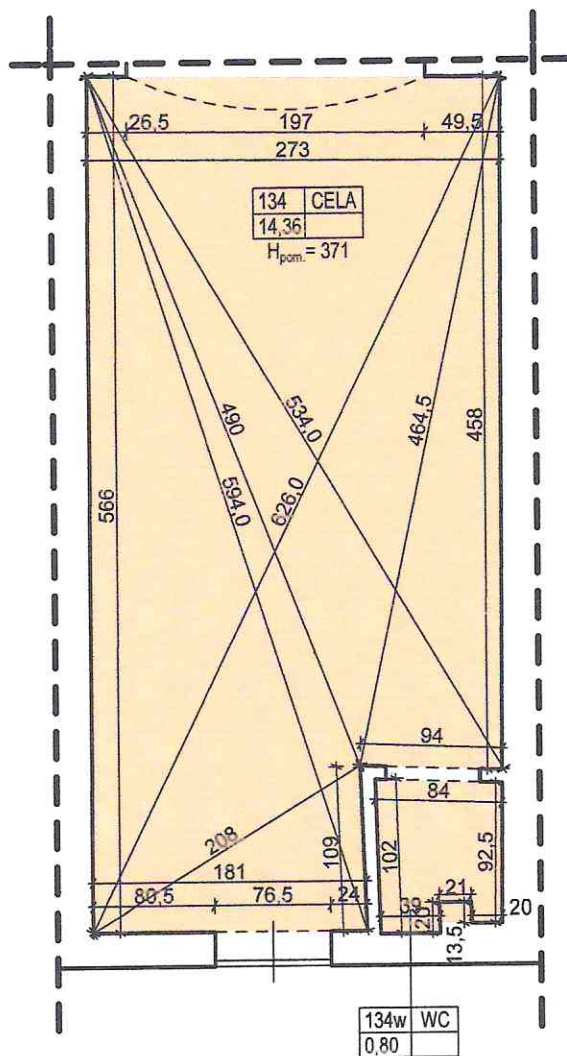
$P_u = 0,84 \text{ m}^2$

UWAGI:

Do pomiaru celi zastosowano miernik laserowy
 typu HILTI PD30

inwestor:	ARESZT ŚLEDZCY W SZCZECINIE 70-952 SZCZECIN, UL. KASZUBSKA 28	
obiekt:	ARESZT ŚLEDZCY W SZCZECINIE BUDYNEK "A"	
adres:	ARESZT ŚLEDZCY W SZCZECINIE 70-952 SZCZECIN, UL. KASZUBSKA 28	
branża:	INWENTARYZACJA	
treść:	ODDZIAŁ "A1" CELA NR 133	data: 02.2017
opracował:	mgr inż. arch. KRZYSZTOF KRYZAR upr. proj. Nr 5/32/2001	podpis: <i>[Signature]</i> skala: 1:50
opracował:	inż. arch. IZABELA SOSNOWSKA	nr rys.:
opracował:	inż. arch. JACEK WIELOWEYSKI	13

INWENTARYZACJĘ CELI DOKONANO W OPARCIU O NORMĘ PN-ISO 9836:1997
 "WŁAŚCIWOŚCI UŻYTKOWE W BUDOWNICTWIE - OKREŚLENIE I OBLICZANIE
 WSKAŹNIKÓW POWIERZCHNIOWYCH I KUBATUROWYCH"



POWIERZCHNIA UŻYTKOWA CELI

$P_u = 14,36 \text{ m}^2$

POWIERZCHNIA UŻYTKOWA KĄCIKA WC

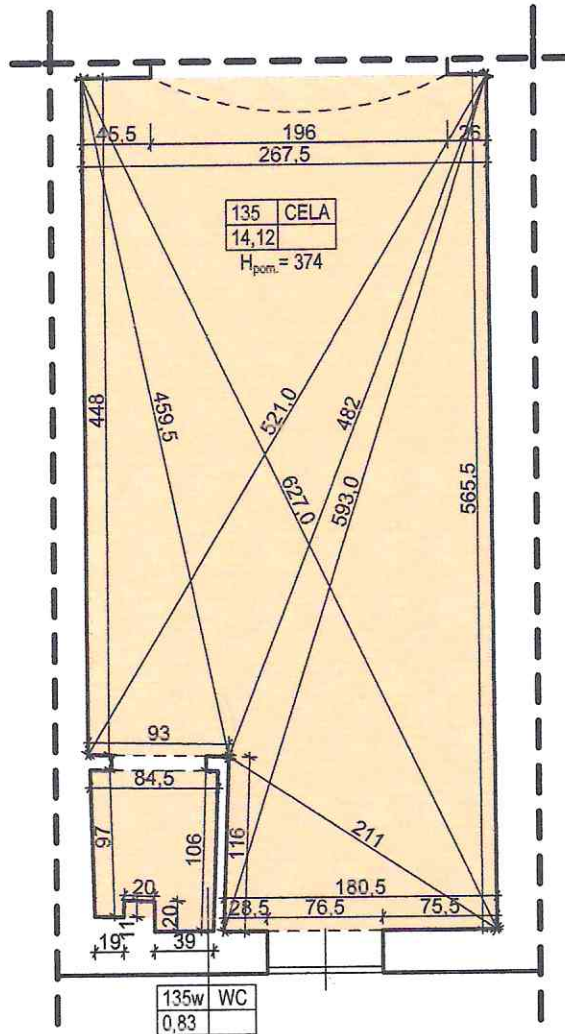
$P_u = 0,80 \text{ m}^2$

UWAGI:

Do pomiaru celi zastosowano miernik laserowy
 typu HILTI PD30

inwestor:	ARESZT ŚLED CZY W SZCZECINIE 70-952 SZCZECIN, UL. KASZUBSKA 28	
obiekt:	ARESZT ŚLED CZY W SZCZECINIE BUDYNEK "A"	
adres:	ARESZT ŚLED CZY W SZCZECINIE 70-952 SZCZECIN, UL. KASZUBSKA 28	
branża:	INWENTARYZACJA	
treść:	ODDZIAŁ "A1" CELA NR 134	data: 02.2017
opracował:	mgr inż. arch. KRZYSZTOF KRZYŻAR upr. proj. Nr 5/Gz/2001	podpis: <i>[Signature]</i> skala: 1:50
opracował:	inż. arch. IZABELA SOSNOWSKA	nr rys.:
opracował:	inż. arch. JACEK WIELOWEYSKI	14

INWENTARYZACJĘ CELI DOKONANO W OPARCIU O NORMĘ PN-ISO 9836:1997
 "WŁAŚCIWOŚCI UŻYTKOWE W BUDOWNICTWIE - OKREŚLENIE I OBLICZANIE
 WSKAŹNIKÓW POWIERZCHNIOWYCH I KUBATUROWYCH"



POWIERZCHNIA UŻYTKOWA CELI


$P_u = 14,12 \text{ m}^2$

POWIERZCHNIA UŻYTKOWA KĄCIKA WC

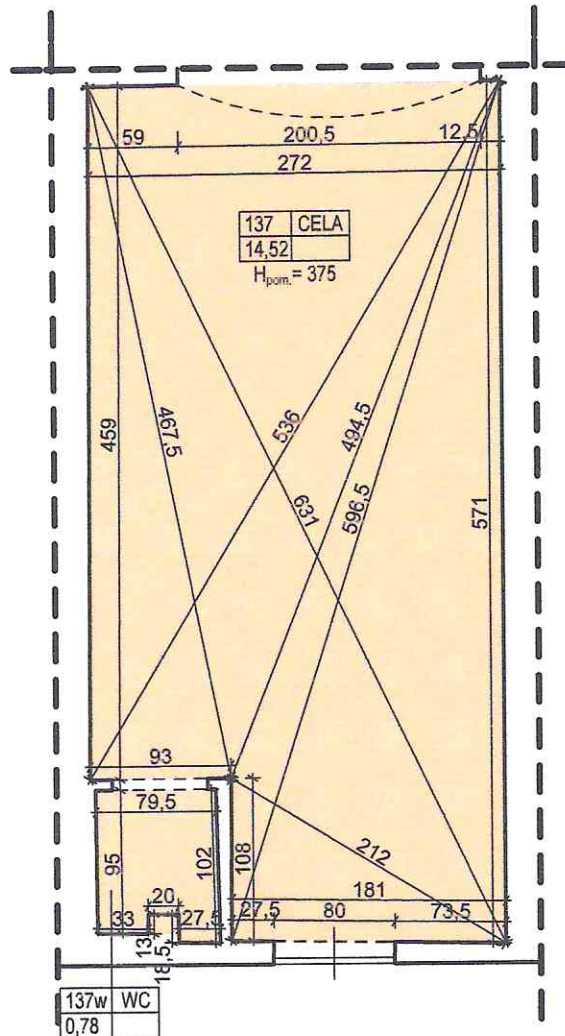
$P_u = 0,83 \text{ m}^2$

UWAGI:

Do pomiaru celi zastosowano miernik laserowy
 typu HILTI PD30

inwestor:	ARESZT ŚLEDZCY W SZCZECINIE 70-952 SZCZECIN, UL. KASZUBSKA 28	
obiekt:	ARESZT ŚLEDZCY W SZCZECINIE BUDYNEK "A"	
adres:	ARESZT ŚLEDZCY W SZCZECINIE 70-952 SZCZECIN, UL. KASZUBSKA 28	
branża:	INWENTARYZACJA	
treść:	ODDZIAŁ "A1" CELA NR 135	data: 02.2017
opracował:	mgr inż. arch. KRZYSZTOF KRZYŻAR upr. proj. Nr 5/Sz/2001	podpis:  skala: 1:50
opracował:	inż. arch. IZABELA SOSNOWSKA	nr rys.:
opracował:	inż. arch. JACEK WIELOWEYSKI	15

INWENTARYZACJĘ CELI DOKONANO W OPARCIU O NORMĘ PN-ISO 9836:1997
 "WŁAŚCIWOŚCI UŻYTKOWE W BUDOWNICTWIE - OKREŚLENIE I OBLICZANIE
 WSKAŹNIKÓW POWIERZCHNIOWYCH I KUBATUROWYCH"



POWIERZCHNIA UŻYTKOWA CELI
 $P_u = 14,52 \text{ m}^2$
 POWIERZCHNIA UŻYTKOWA KĄCIKA WC
 $P_u = 0,78 \text{ m}^2$

UWAGI:
 Do pomiaru celi zastosowano miernik laserowy
 typu HILTI PD30

inwestor:	ARESZT ŚLEDZCY W SZCZECINIE 70-952 SZCZECIN, UL. KASZUBSKA 28	
obiekt:	ARESZT ŚLEDZCY W SZCZECINIE BUDYNEK "A"	
adres:	ARESZT ŚLEDZCY W SZCZECINIE 70-952 SZCZECIN, UL. KASZUBSKA 28	
branża:	INWENTARYZACJA	
treść:	ODDZIAŁ "A1" CELA NR 137	data: 02.2017
opracował:	mgr inż. arch. KRZYSZTOF KRYZAR upr. proj. Nr 5/Sz/2001	podpis: <i>[Signature]</i> skala: 1:50
opracował:	inż. arch. IZABELA SOGNOWSKA	nr rys.:
opracował:	inż. arch. JACEK WIELOWEYSKI	17