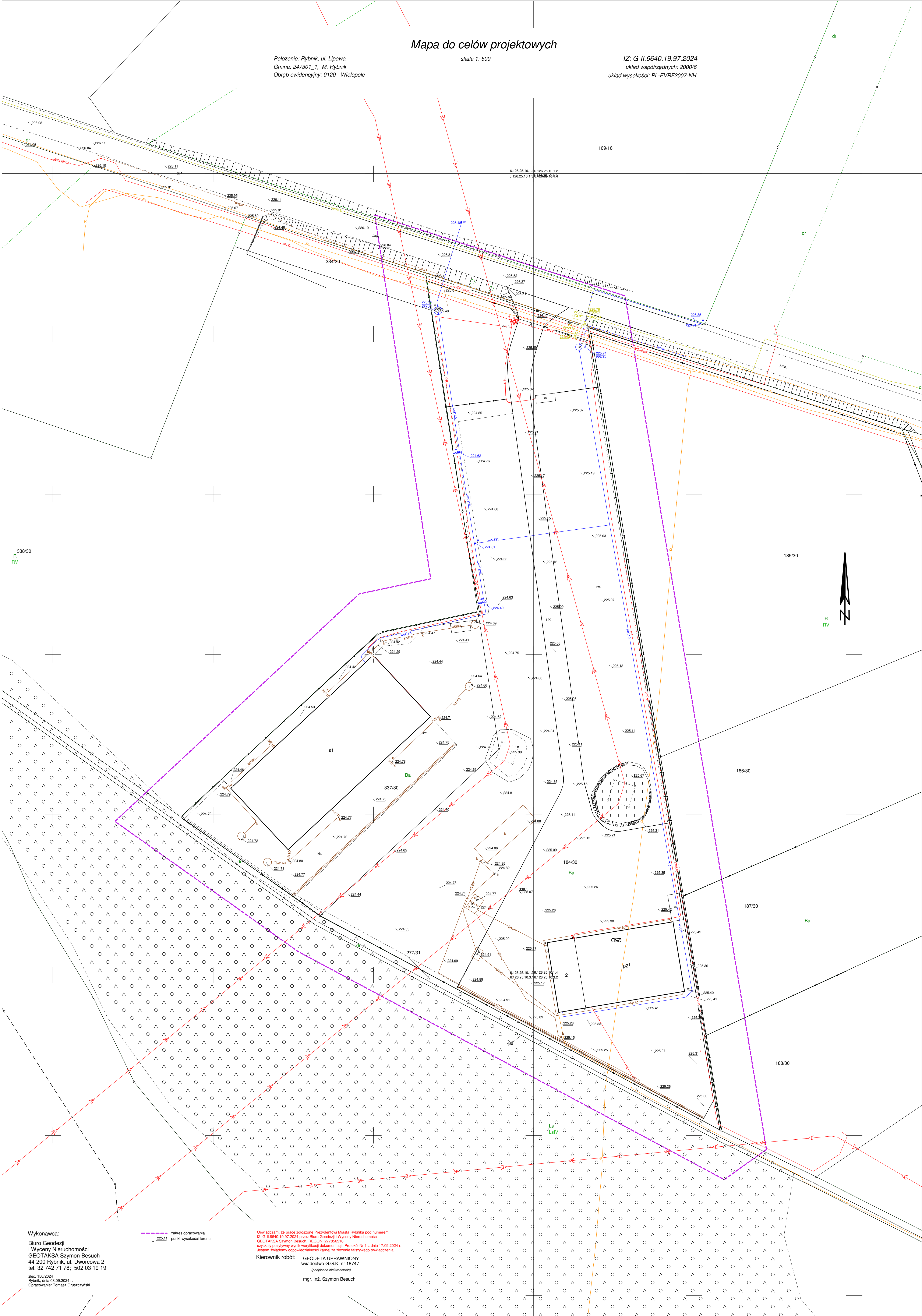


Mapa do celów projektowych

Położenie: Rybnik, ul. Lipowa
Gmina: 247301_1, M. Rybnik
Obręb ewidencyjny: 0120 - Wielopole

skala 1: 500

IZ: G-II.6640.19.97.2024
układ współrzędnych: 2000/6
układ wysokości: PL-EVRF2007-NH



Wykonawca:
Biuro Geodezji
i Wyceny Nieruchomości
GEOTAKSA Szymon Besuch
44-200 Rybnik, ul. Dworcowa 2
tel. 32 742 71 78; 502 03 19 19

zlec. 150/2024
Rybnik, dnia 03.09.2024 r.
Opracowanie: Tomasz Gruszczyński

Oświadczam, że prace zgłoszone Prezydentowi Miasta Rybnika pod numerem
IZ: G-II.6640.19.97.2024 przez Biuro Geodezji i Wyceny Nieruchomości
GEOTAKSA Szymon Besuch, REGON: 277856516
uzyskały pozytywny wynik weryfikacji dokumentacji: Protokół Nr 1 z dnia 17.09.2024 r.
Jestem świadomy odpowiedzialności karnej za złożenie fałszywego oświadczenia.

Kierownik robót: GEODETA UPRAWNIONY
świadectwo G.G.K. nr 18747
(podpisano elektronicznie)
mgr. inż. Szymon Besuch