



SALA OBRAD URZĄD GMINY KODRĄB

Projekt : Lech Janas
Studio98 Architektura Wnętrz
Mickiewicza 35
97-500 Radomsko



SALA ZAPROJEKTOWANA W KOLORACH BIELI , CIEPŁYCH SZAROŚCI I BEŻY.

NA PODŁODZE PIĘKNY PANEL IMITUJĄCY KOLOREM I FAKTURĄ DREWNIANĄ SZEROKĄ DESKĘ.

PODŁOGĘ UZUPEŁNIA NOWOCZESNA LISTWA O MIĘKKICH LINIACH ŁĄCZĄC ŚCIANĘ Z PODŁOGĄ

ZE WZGLĘDU NA OBECNĄ LAMPERIĘ TRUDNĄ DO WYELIMINOWANIA ŚCIANY ZOSTAŁY PODZIELONE

NOWOCZESNĄ DYSKRETNĄ LISTWĄ W KOLORZE BIAŁYM NA DOLNĄ CZĘŚĆ W JASNYM BEŻOWYM KOLORZE P5222-24,

I GÓRNĄ CIEMNIEJSZĄ, SZARĄ P5243-34D .

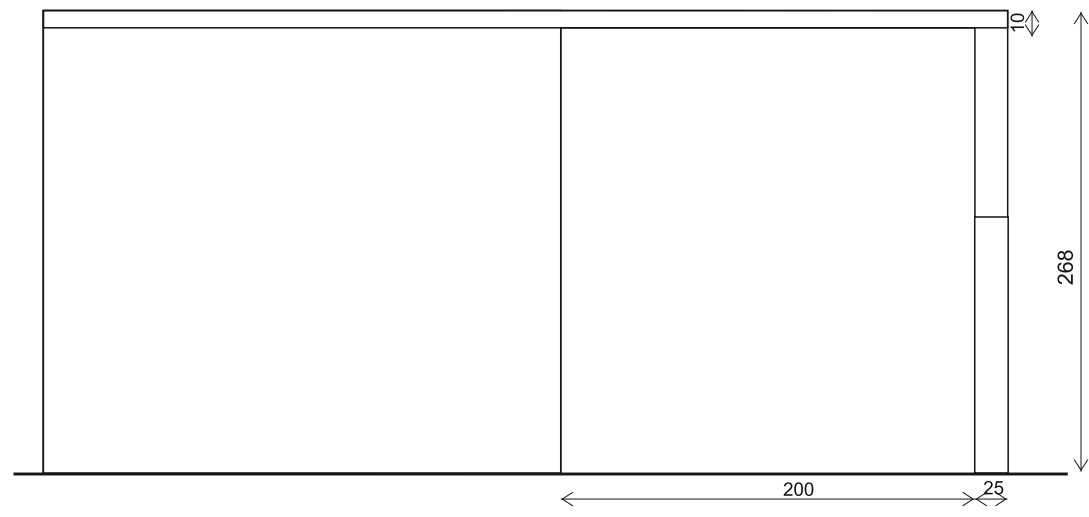
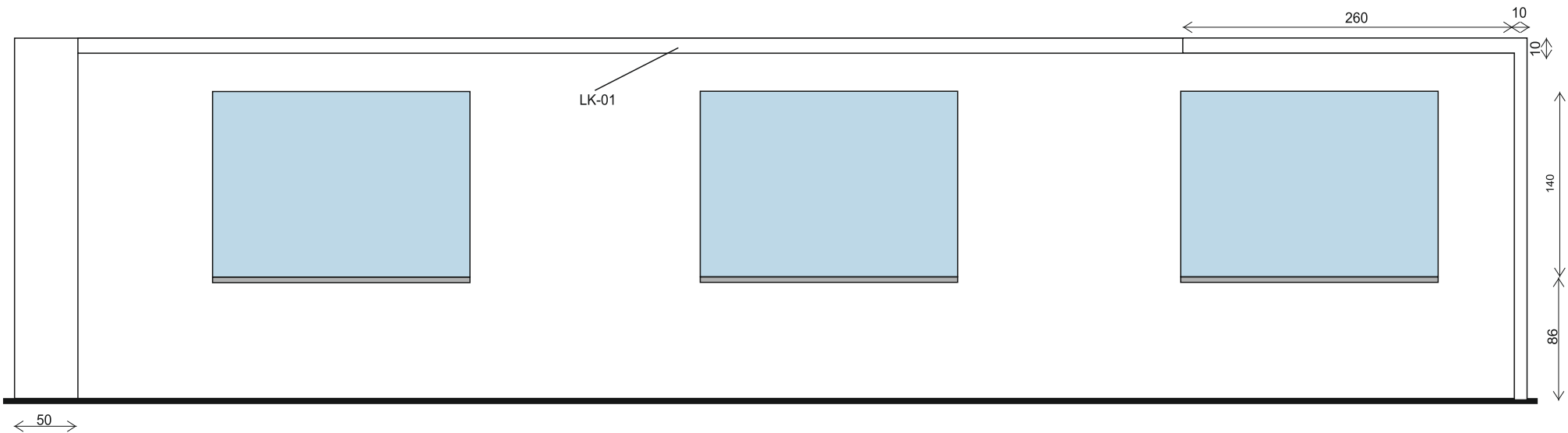
SUFIT W KOLORZE BIAŁYM PODZIELONY RYTMEM LAMP - DUŻYCH PLAFONÓW W CZARNEJ OPRANIE PRZECHODZI W BIAŁĄ ZABUDOWĘ STANOWIĄCĄ ELEMENT DEKORACYJNY WNEŹRZA.

NA ŚCIANACH ZAWIESZONE DWIE GABLOTY ZE SZTANDARAMI ORAZ PODŚWIETLONA WITRYNA WPUSZCZONA W TYLNĄ ŚCIANĘ Z PAMIĄTKAMI I PUCHARAMI.

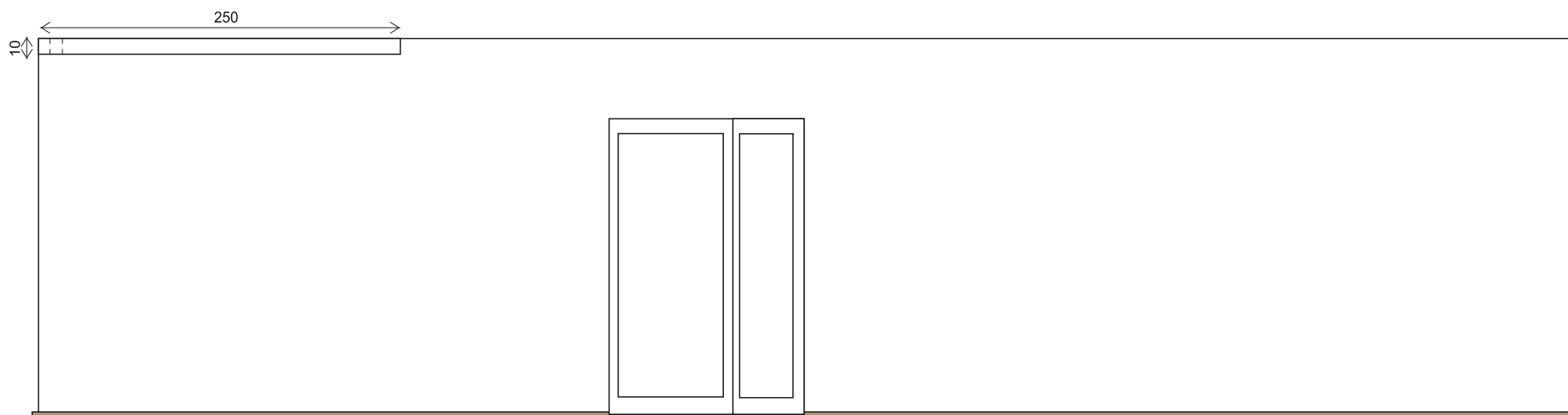
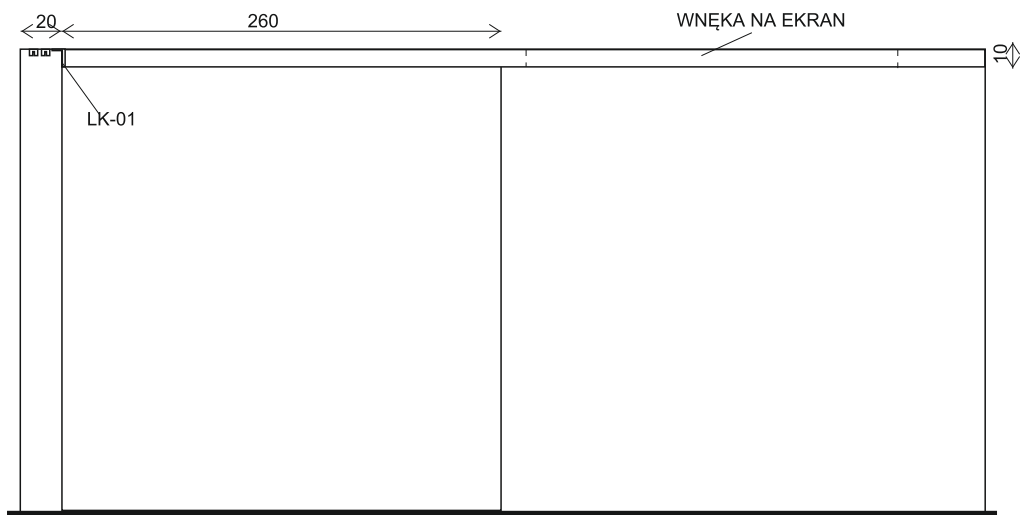
CAŁOŚĆ WNEŹRZA DOMYKAJĄ ZAWIESZONE W OKNACH GŁADKIE BIAŁE FIRANY MASKUJĄCE GRZEJNIKI UZUPEŁNIONE SZARYMI ZASŁONAMI.

TKANINY ZAWIESZONE NA SYSTEMIE KARNISZY PRZYSŁONIĘTYCH LISTWĄ MASKUJĄCĄ KARNISZOWĄ.

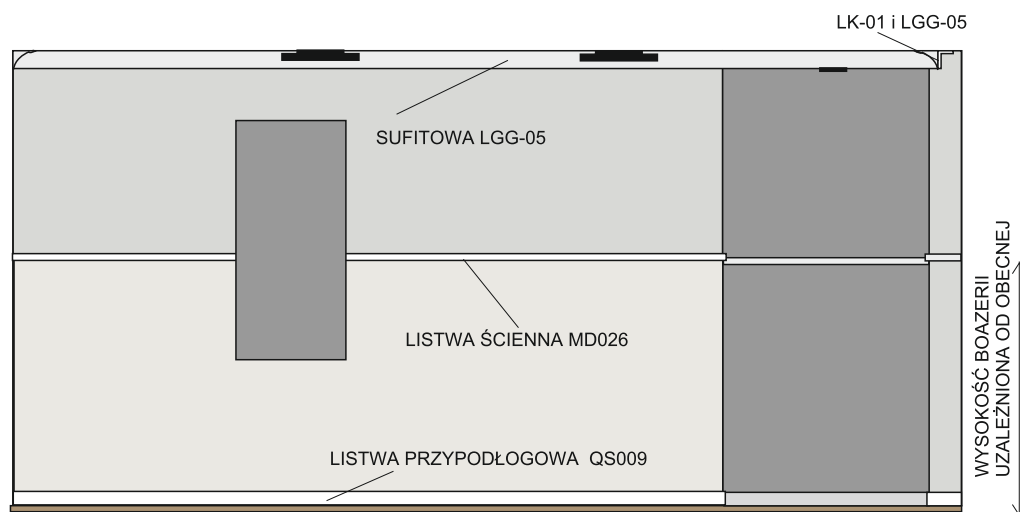
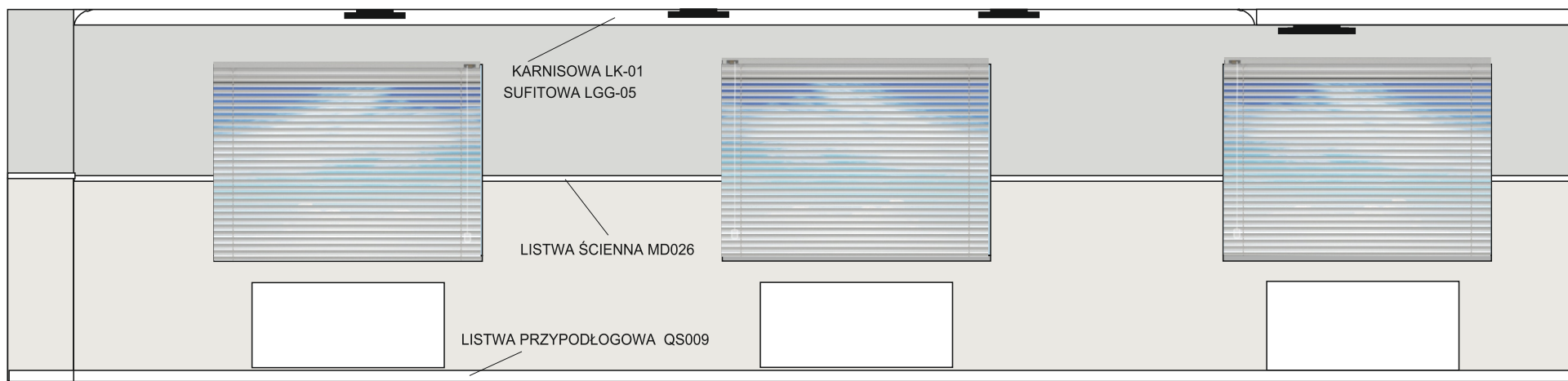
ZABUDOWA GK



ZABUDOWA GK



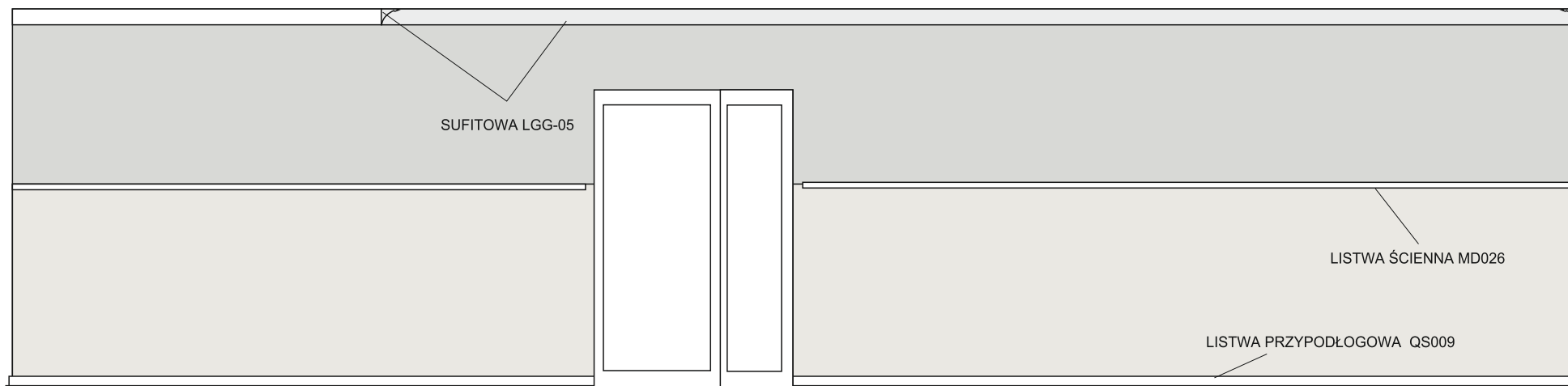
UKŁAD KOLORÓW I LISTEW



LISTWA PRZYPODŁOGOWA Qs009 - malowana na biało emalią wodną
 LISTWA ŚCIENNA Md026 - malowana na biało emalią wodną
 LISTWA KARNISZOWA LK-01 - malowana na biało farbą sufitową
 LISTWA SUFITOWA LGG-05 - malowana na biało farbą sufitową

FARBA ŚCIENNA KOLOR P5243-34D
 LAMPERIA -FARBA ZMYWALNA (CERAMICZNA) KOLOR P5222-24
 SUFIT I ZABUDOWA SUFITOWA
 POMALOWANE FARBĄ BIAŁĄ ODCIĘCIE STANOWI LISTWA SUFITOWA
 POMALOWANA FARBĄ SUFITOWĄ

UKŁAD KOLORÓW I LISTEW



 FARBA ŚCIENNA KOLOR P5243-34D

 LAMPERIA -FARBA ZMYWALNA (CERAMICZNA) KOLOR P5222-24

SUFIT I ZABUDOWA SUFITOWA
POMALOWANE FARBĄ BIAŁĄ ODCIĘCIE STANOWI LISTWA SUFITOWA
POMALOWANA FARBĄ SUFITOWĄ

LISTWA PRZYPODŁOGOWA Qs009 - *malowana na biało emalią wodną*

LISTWA ŚCIENNA Md026 - *malowana na biało emalią wodną*

LISTWA KARNISZOWA LK-01 - *malowana na biało farbą sufitową*

LISTWA SUFITOWA LGG-05 - *malowana na biało farbą sufitową*

INFORMACJA WIZUALNA - NAPIS

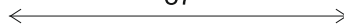
LITERY WYKONANE Z PLEKSI SREBRNEJ LUB DIBONDU
PODKLEJONE STYRODUREM O GRUBOŚCI 10mm POMALOWANYM NA BIAŁO

GMINA KODRĄB

1030



87



INFORMACJA WIZUALNA - TABLICE

TABLICE WYKONANE Z PLEKSI 5mm PRZEZROCZYSTEJ O WYMIARZE 520X430mm WYKLEJONE FOLIĄ.
PRZEDSTAWIAJĄ GODŁO POLSKI ORAZ HERB GMINY KODRĄB
MONTAŻ DO ŚCIANY NA DYSTANSACH STALOWYCH LUB CHROM
DYSTANS OD ŚCIANY 15mm



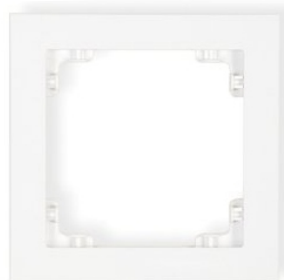
INFORMACJA WIZUALNA - ROZMIESZCZENIE



OSPRZĘT ELEKTRYCZNY

GNIAZDA I ŁĄCZNIKI KARLIK DECO

RAMKA WYPEŁNIAJĄCA SZARY MAT



RAMKA BIAŁA



GNIAZDO/ŁĄCZNIK
BIAŁY

ECO ALIX 230V NEW

Wysokość	8 cm
Szerokość	12 cm
Średnica	12 cm
Stopień zabezpieczenia	IP 20
Ilość źródeł światła	1
Napięcie	230V
Źródło światła w komplecie	Nie
Ruchome źródło światła	Nie
LED ready	Tak
Rodzaj gwintu	GU10 Es111
Materiał	ALUMINIUM
Klasa energetyczna	Klasa energetyczna 7
Moc maksymalna	35W
Tylko źródła światła LED	Tak



CORTONA 55

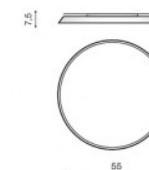
Wysokość	7,5 cm
Szerokość	55 cm
Średnica	55 cm
Stopień zabezpieczenia	IP 20
Ilość źródeł światła	1
Źródło światła w komplecie	Tak
Ruchome źródło światła	Nie
LED ready	Tak
Rodzaj gwintu	LED zintegrowany
Materiał	Metal / Acryl
Klasa energetyczna	Klasa energetyczna 4
Waga produktu brutto w kg	9



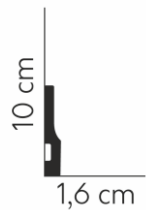
CORTONA 55 3000K

product code – look AZ	LED 50 3600lm 3000K	bulb integrated <input type="checkbox"/>
acryl / metal		
IP20	installation place <input type="checkbox"/>	
group energy label	inlet opening <input type="checkbox"/>	

COLOUR / NEW INDEX NO.	
<input type="checkbox"/> WHITE (WH)	AZ2741
<input type="checkbox"/> GREY (GR)	AZ2743
<input checked="" type="checkbox"/> BLACK (BK)	AZ2745



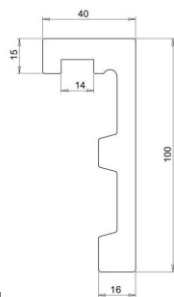
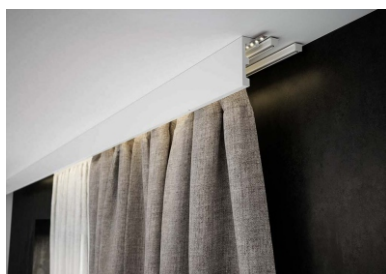
LISTWY - SZTUKATERIA



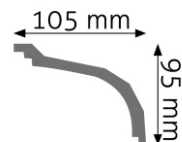
LISTWA PRZYPODŁOGOWA Qs009 MARDOM DECOR - *malowana na biało emalią wodną*



LISTWA ŚCIENNA Md026 MARDOM DECOR - *malowana na biało emalią wodną*



LISTWA KARNISZOWA LK-01 CREATIVA
- *malowana na biało farbą ścienną/sufitową*

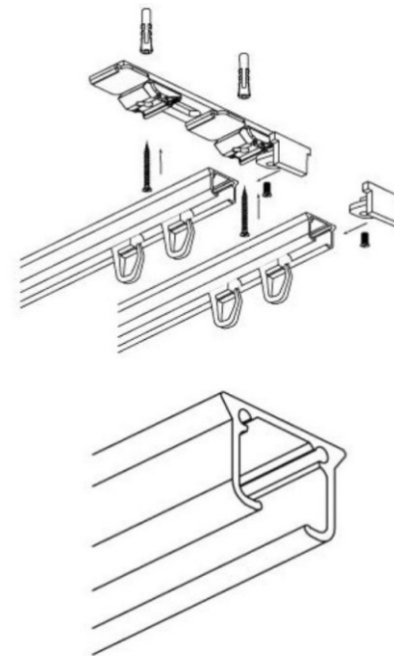


LISTWA SUFITOWA LGG-05 CREATIVA

KARNISZE

ALUMINIOWY ZESTAW KARNISZOWY ZS2 DWUTOROWY W KOLORZE BIAŁYM

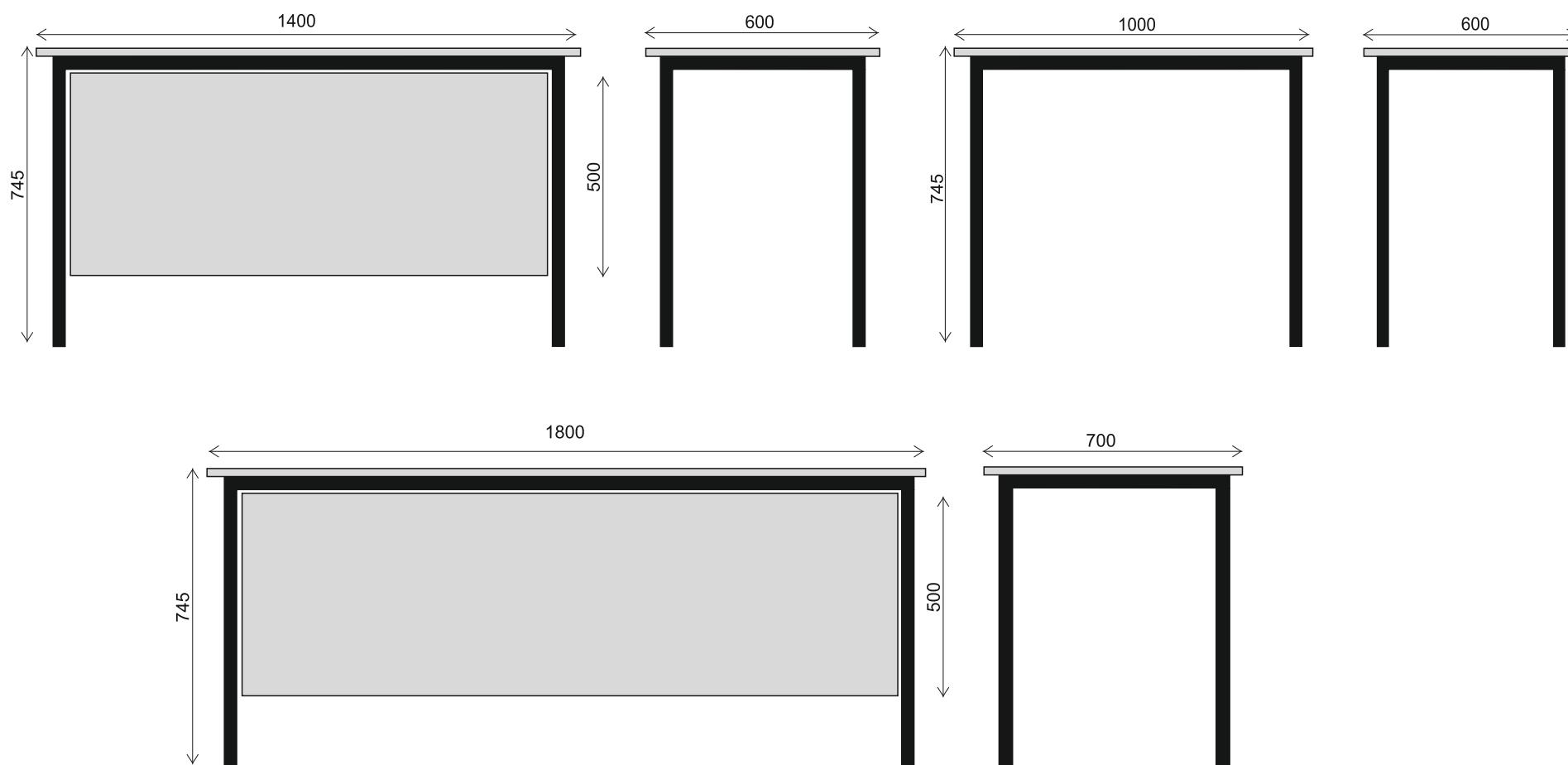
4 SZT. ZS2-250
1 SZT. ZS2-100



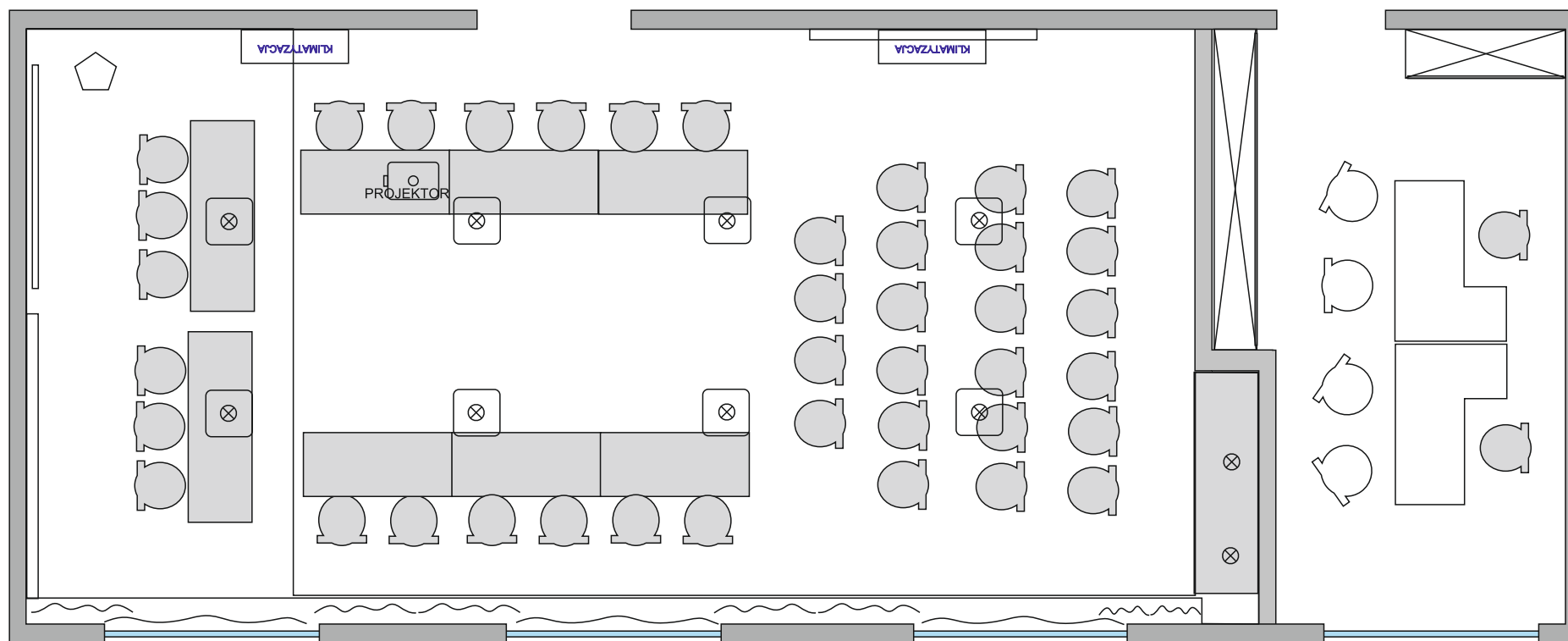
MEBLE- STOŁY KONFERENCYJNE

Stół NA KONSTRUKCJI STALOWEJ PROFIL KWADRAT 50x50 MALOWANY PROSZKOWO NA CZARNO
BLAT Z PŁYTY EGGER U708 St15 SZARY LUB ODPOWIEDNIK

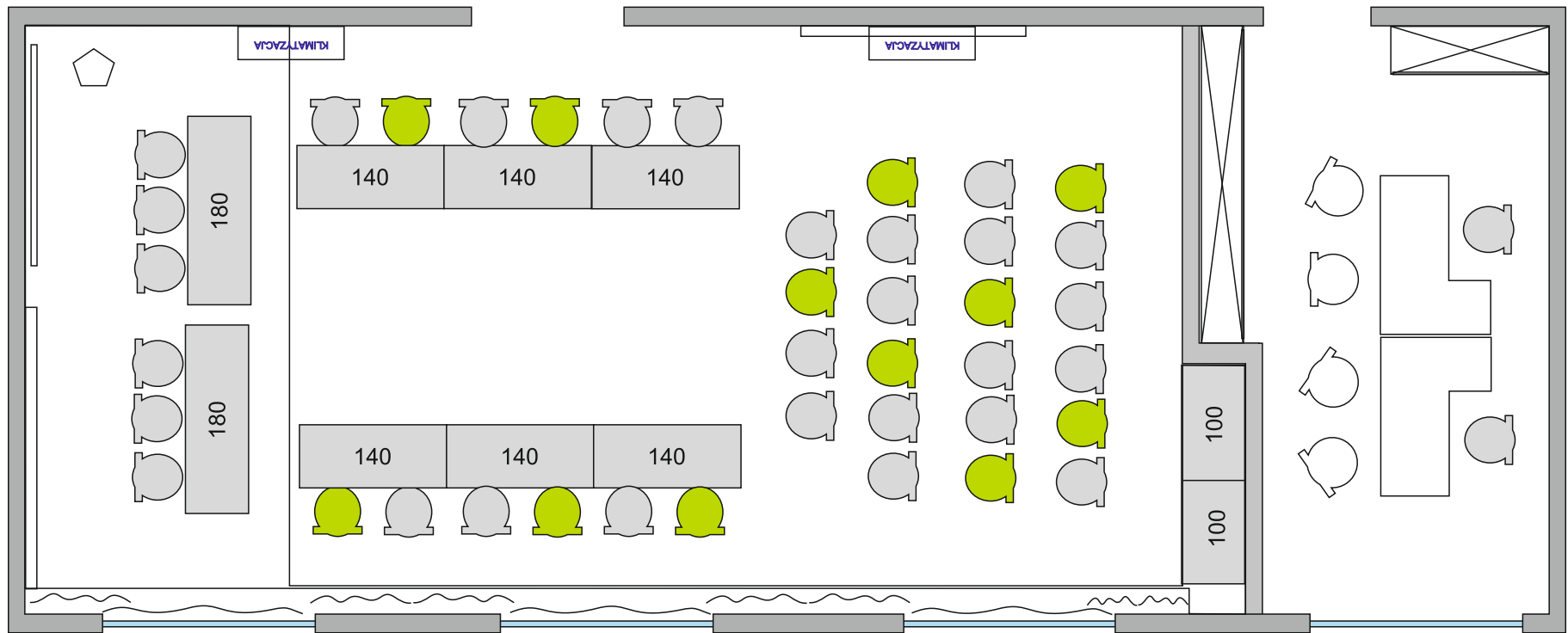
Stół 180X60 3szt.
Stół 140X80 6szt.
Stolik 100x60 2szt.



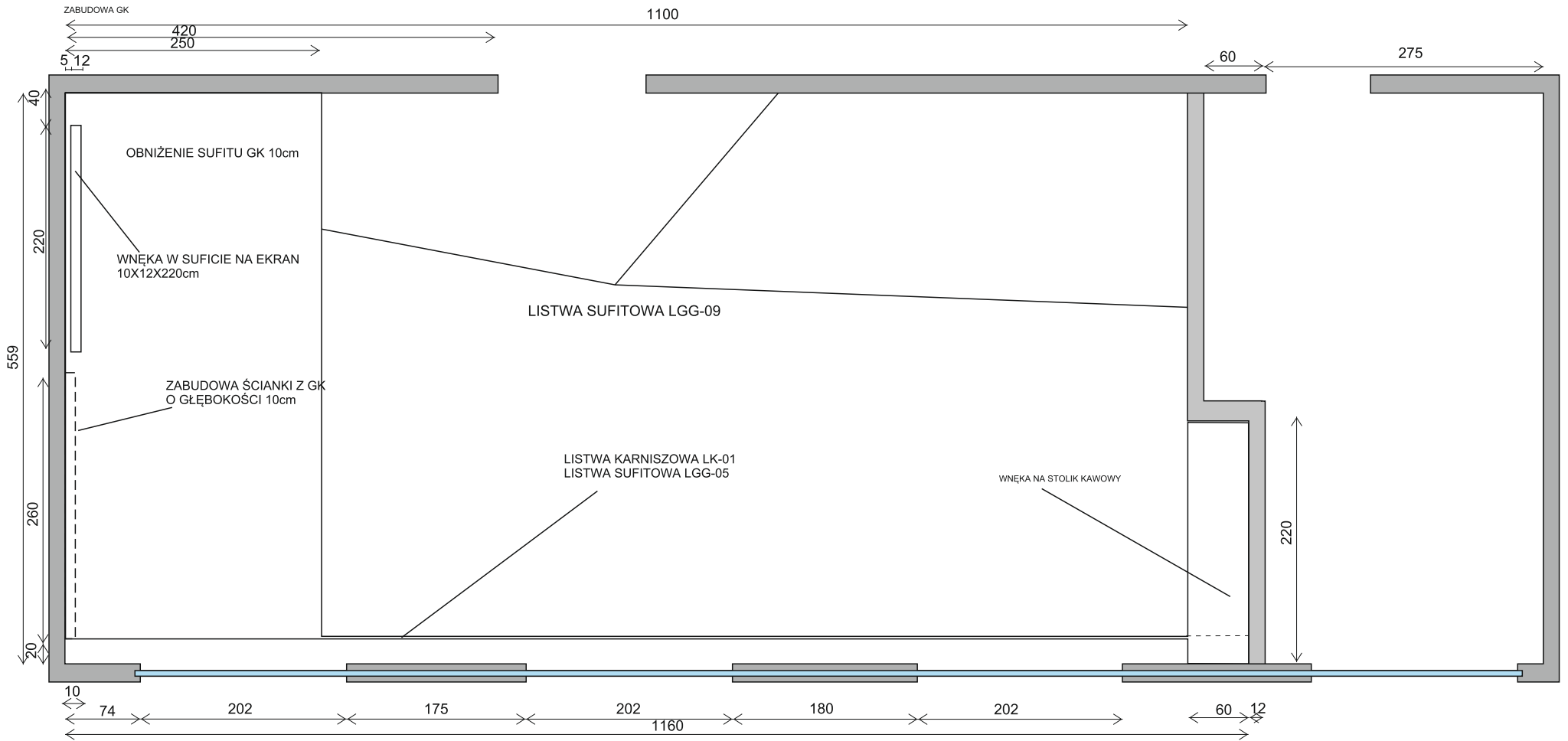
FUNKCJE



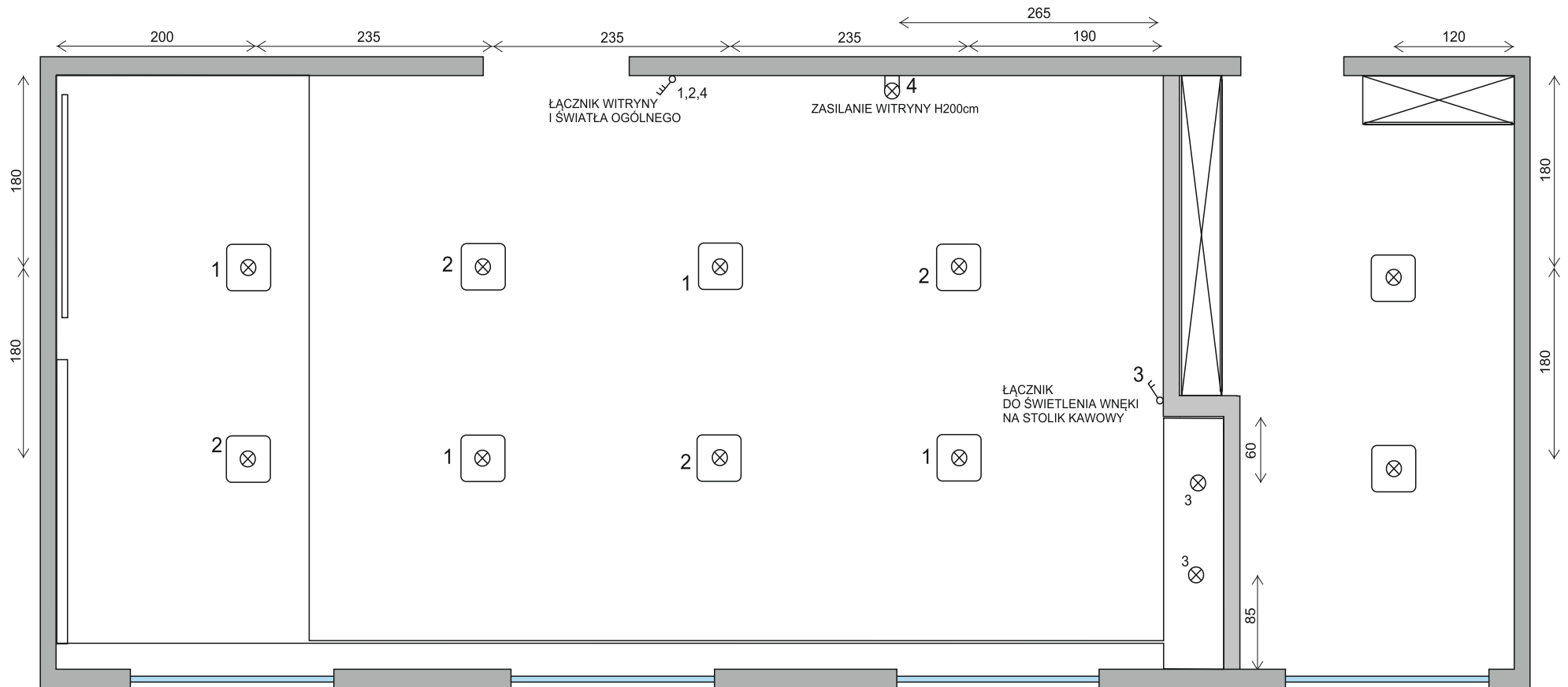
UKŁAD STOLIKÓW I KRZESEŁ



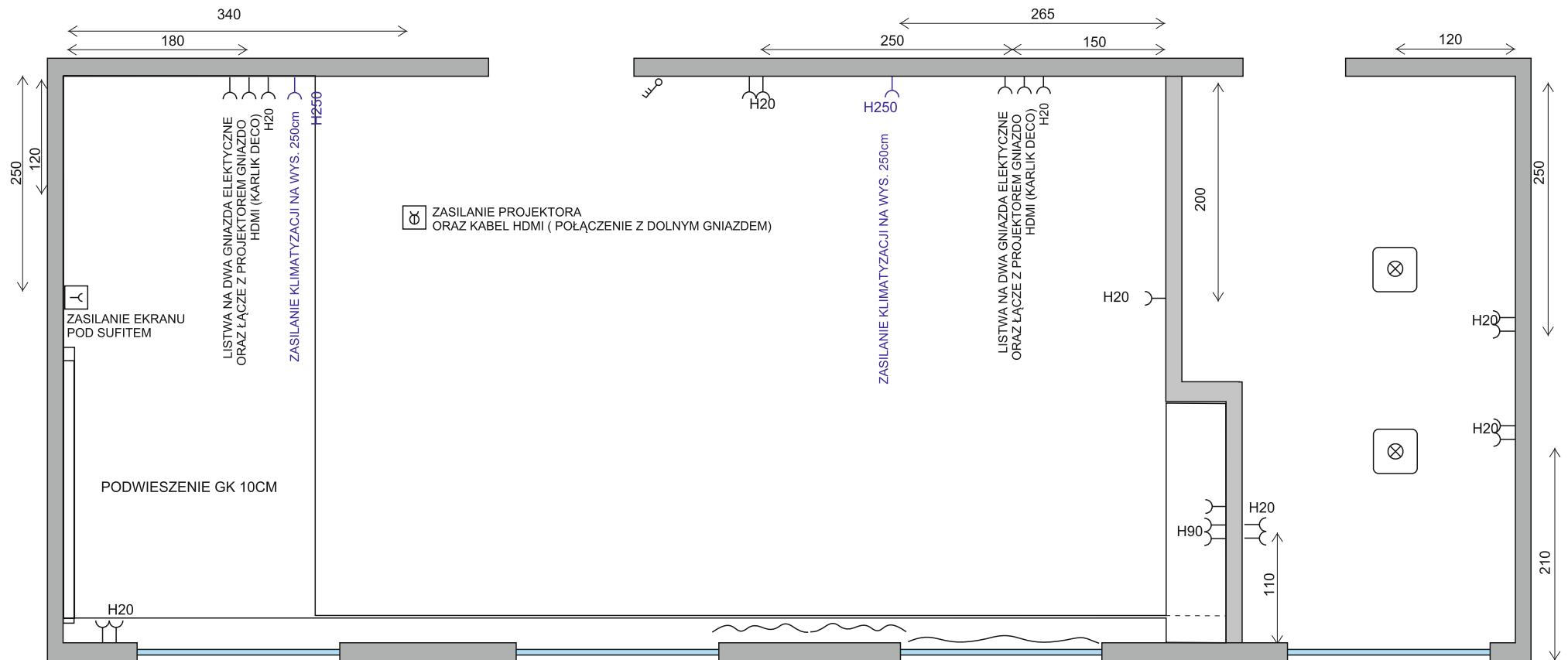
ZABUDOWA GK



OŚWIETLENIE



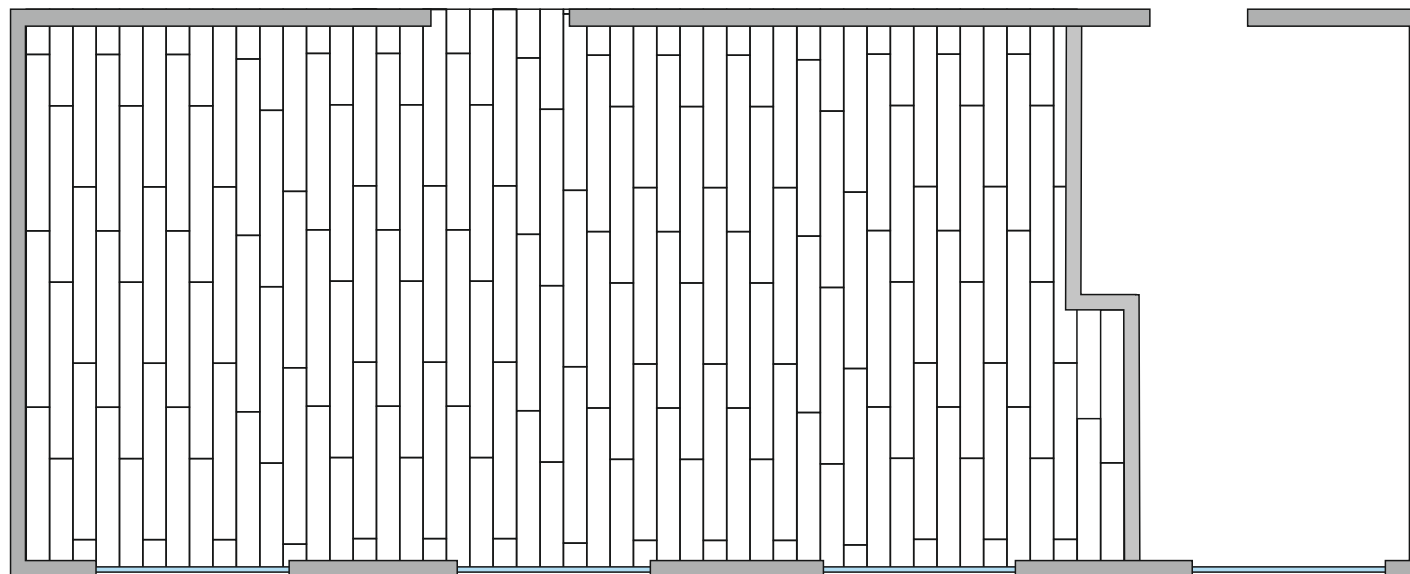
PUNKTY ELEKTRYCZNE



WYSOKOŚĆ GNIAZDA OKREŚLONA JEST OD PODŁOGI DO KRAWĘDZI PUSZKI

PODŁOGA - PANEL LAMINOWANY

PODŁOGA WYKONANA Z PANELA JOKA WESTSIDE LDX V4 2050X246X10mm
MODEL 9520 OAK MONTANA
PANEL POSIADA WYSOKĄ KLASĘ ŚCIERALNOŚCI DEDYKOWANY DO MIEJSC PUBLICZNYCH
PODKŁAD DEDYKOWANY JOKA JKP11 W ROLKACH
PODŁOGA UKŁADANA DO OKNA 1:3 W KIERUNKU OKNA



JOKA WESTSIDE LDX V4 2050X246X10mm
9520 OAK MONTANA



MEBLE - KRZESŁA

KRZESŁO TAPICEROWANE W SZAREJ I SELEDYNOWEJ TKANINIE
SKLEJKA JASNO SZARA , NOGI CHROM



Krzesło RETTO II

Krzesło RETTO II to kolejna wersja popularnego krzesła biurowo - konferencyjnego z rodziny Retto. W tej wersji można zastosować łączenia w rzędy. Dodatkowo zastosowano delikatne przeszycia w tapicerce nadające produktowi dodatkowych wartości wizualno - estetycznych. Krzesło RETTO II ma wąski stelaż łatwy w ustawieniu i zajmuje mało miejsca.



NOWY STYL Krzesło SQUERTO alu/black



WYBARWIENIE SKLEJKI SZARE
TAPICEROWANE
NOGI CHROM

GABLOTA NA SZTANDAR 120X140



WYKAZ WYPOSAŻENIA ORAZ MATERIAŁÓW I ELEMENTÓW DEKORACYJNYCH UJĘTYCH W PROJEKCIE

JOKA WESTSIDE LDX V4 2050X246X10mm 9520 OAK MONTANA 65m2 +10%	72m2	10521/m2	072021
PODKŁAD JOKA JKP11 5rolek 75m2	1021/m2		120021
LAMPA ECO ALIX 230V NEW Model: / Az3493 BLACK	2szt.	11021/szt.	20021
LAMPA CORTONA 55 Model: / Az2745	8szt.	40021/szt.	000221
ŁĄCZNIK KARLIK POJ	1kpl.		4121
PODWÓJNA RAMKA ŁĄCZNIK POJ + PODW.	1kpl.		4021
GNIAZDA PODW.	3 kpl.	3221/kpl.	9021
GNIAZDO POJ.	1kpl.		2221
GNIAZDO POTRÓJNE	1kpl.		1021
GNIAZDO POCZWÓRNA RAMKA Z HDMI, USB, i ZWYKŁE			15021
LISTWA KARNISZOWA LK-01 CREATIVA	4szt.	112,0121/szt.	440,2421
LISTWA SUFITOWA LGG-05 CREATIVA	12szt.	110,5521/szt.	1322,0021
LISTWA ŚCIENNA Md026 MARDOM DECOR	14szt.	29,3021/szt.	410,2021
LISTWA PRZYPODŁOGOWA QS009 MARDOM DECOR	18szt.	67,8421/szt.	1221,1221
ZESTAW KARNISZOWY ZS2-250 +ŁĄCZNIK	4kpl.	201,5021/kpl.	8021
ZESTAW KARNISZOWY ZS2-100	1kpl.		102,0221
KRZESŁO NOWY STYL SQUERTO TAPICEROWANE	40szt.	30521/szt.	1540021
STOŁY BIUROWE	10szt.	00021/szt.	000021
GABLOTA NA SZTANDAR 120X140 LUB 130X150cm			150021
INFORMACJA WIZUALNA			200021

PODANE CENY OBOWIĄZUJĄ NA DZIEŃ 07.07.2020













