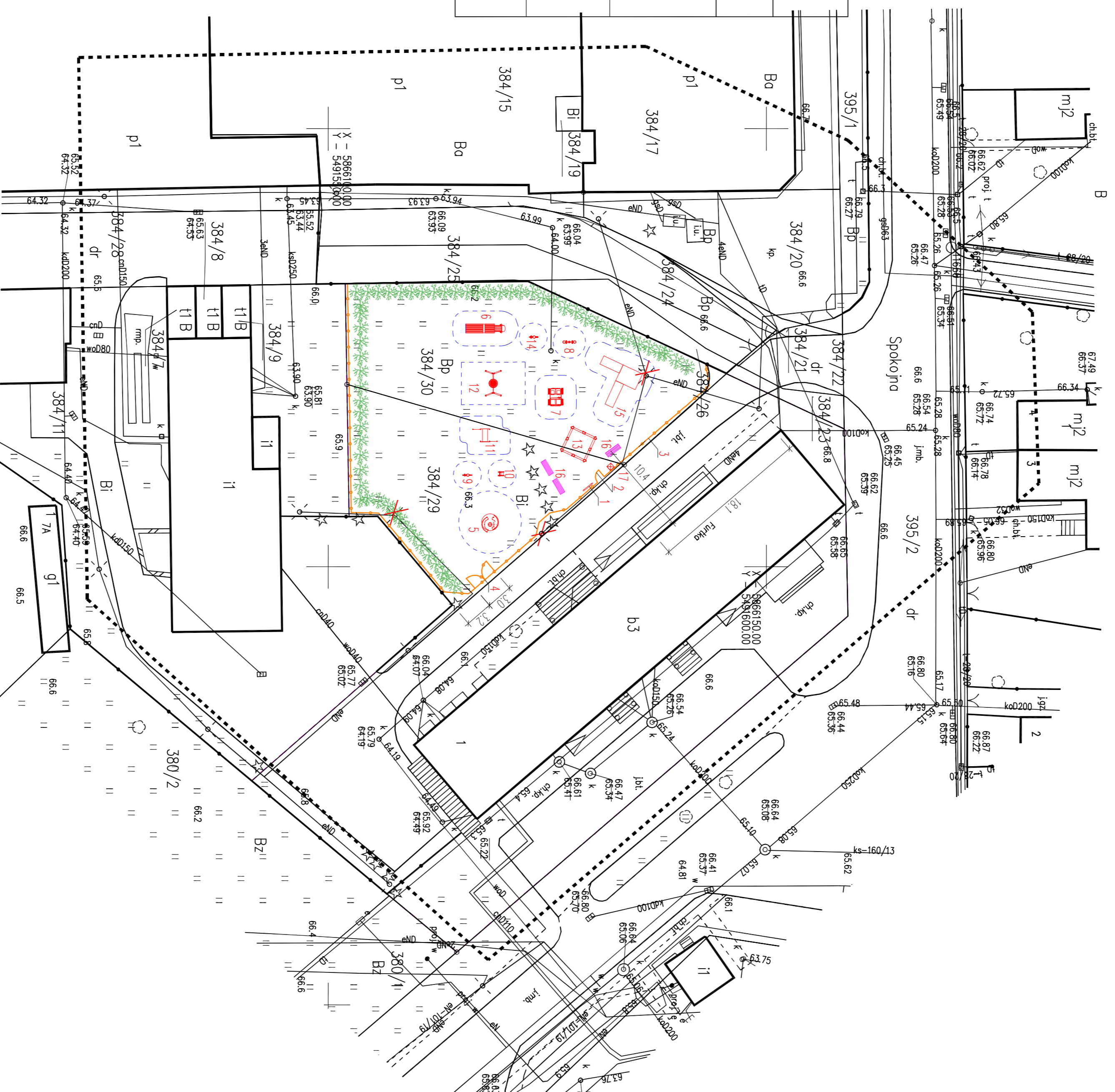


obiekt – działka nr 384/29+384/30  
 obręb – 1 Mysłobrz 321004\_4.0001  
 gmina – Mysłobrz 321004\_4  
 powiat – Mysłobrz  
 województwo – zachodniopomorskie

## MAPA DO CELÓW PROJEKTOWYCH

skala 1:500 układ współrzędnych – „2000_15” poziom odniesienia – kronsztod 86	Usługi Geodezyjne Waldemar Gęborowski Os. Słowiańskie 57/6 74-300 Mysłobrz
Kierownik robót: Waldemar Gęborowski upr. nr 19161 (zakres II Z)	wykonało w ramach robót geodezyjnej id.zgłoszenia: GKN.65401027.2021
Mapę do celów projektowych sporządzono przy wykorzystaniu: 1. mapy numerowanej w skali 1:500 2. pomiaru terenowego punktów podziemnego pomiaru w terenie 3. pomiaru w terenie punktów przyrodniczych 4. opracowanej geodezyjnie elementów planu zagospodarowania przestrzennego ( na ww teren błąk MZP )	W zakresie opracowania znajdują się punkty osnowy geodezyjnej nr: błąk podlegające ochronie na podstawie art.15,art.18 ust.1 pkt. 3 ustawy Prawo Geodezyjne i Kartograficzne
No mapie do celów projektowych wykonano następujące uzgodnienia przez ZIUP projekty sieci uzbrojenia terenu: błąk	Granice i nr działek ewidencyjnych – według danych PDRK w Mysłobrz z dnia 11.08.2021r
Informacje dodatkowe: 1. zakres pomiaru – (linia przerywana) 2. Mapa nawiązuje się do celów projektowych w zakresie pomiaru 3. Mapa nie jest przez biuro geodezyjne wytyczona 4. Nie wyklucza się istnienia w terenie również uzbrojenia o którym błąk było informacją geodezyjną 5. Główny obciążony służbami geodezyjnymi w tym zakresie jest biuro geodezyjne z siedzibą w Mysłobrz ul. Słowiańskie 57/6, 74-300 Mysłobrz, z dnia 9 listopada 2011r poz. 1572)	Mapa zgodna z przepisami par. 31.11 i 2 rozporządzenia Ministra Rolnictwa z dnia 18.08.2020 (Dz.U. z 21.08.2020, poz.1429) –



- PROJEKTOWANE OBIEKTY MAŁEJ ARCHITEKTURY**
- 1 Proj: tablica informacyjna – regulamini placu zabaw
  - 2 Proj: furka wejściowa szer. 1,0m
  - 3 Proj: ogrodzenie wys. 1,2m + podmurówka 0,25m
  - 4 Proj: brama wjazdowa szer. 3,0m
  - 5 Proj: karuzela tarcowa z siedzzeniami
  - 6 Proj: lokomotywa z wozami
  - 7 Proj: auto
  - 8 Proj: bujk wózka
  - 9 Proj: bujk motolek
  - 10 Proj: bujk zółka
  - 11 Proj: pomost tarowy Lux
  - 12 Proj: huśtawka bocznie gniazdo
  - 13 Proj: piaskownica
  - 14 Proj: bujk konik
  - 15 Proj: zestaw integracyjny
  - 16 Proj: ławka
  - 17 Proj: kosz na odpady

- LEGENDA :**
- Granica działki o nr ewid. 384/29, 384/30
  - Teren biologicznie czynny – trawa (na ciosoci; terenu wygradzonego – poza strefami bezpiecznymi)
  - Proj: nawierzchnia bezpieczna – strefa bezpieczeństwa
  - Ogrodzenie
  - Lampy przenośne do usunięcia – wg osobnego opracowania
  - Nasadzenie zielone

- UWAGI:**
- 1) Wszystkie zamontowane urządzenia muszą posiadać stosowne atesty, certyfikaty i opłaty.
  - 2) Strefy bezpieczeństwa należy wykonać wg wytycznych producenta wyposażenia.
  - 3) Sposób montażu wykonąć wg wytycznych producenta wyposażenia.
  - 4) Na wyznaczonym obszarze upadku (strefie bezpiecznej) nie mogą znajdować się inne urządzenia – elementy stwarzające zagrożenie (krowczyki, kamienie itp.) a także strefy innych urządzeń nie powinny nachodzić na siebie.
  - 5) Odległość urządzeń zabawowych od linii rozgraniczających ulicę, od okien pomieszczeń przeznaczonych na pobyt ludzi oraz miejsc gromadzenia odpadów powinna wynosić co najmniej 10,0 m

BRANŻA:	-	NAZWA PROJEKTU:	"INWENIENIE PLACU ZABAW PRZY ZOBOWIĘCZENIU W MYSŁOBRZU W DZIAŁCE O NR EWID. 384/29, 384/30"		
PROJEKTOWYK:	mgr inż. Waldemar Gęborowski ul. Biel. 29/0165/PMW/11	OBJEKT:	"OBJEKT W MYSŁOBRZU, DZIAŁKA MYSŁOBRZ"		
SPRACOWIŁA:	-	WAZNA REGIONU:	"PLAC ZABAW"		
INWESTOR:	Gmina Mysłobrz ul. Piłsud. in. Józef Poleski II 1 74-300 Mysłobrz	<b>PROJEKT ZAGOSPODAROWANIA TERENU</b>			
OSIĄGNIĘCIE PROJEKTOWE	74-300 Mysłobrz				
Skala:	1:500	Data:	01.04.2021r.	Nr projektu:	P-508
MIPROBUD			Nr rysunku:		ZI-01

Atakność mapy do celów projektowych na dzień 16.06.2021r.