

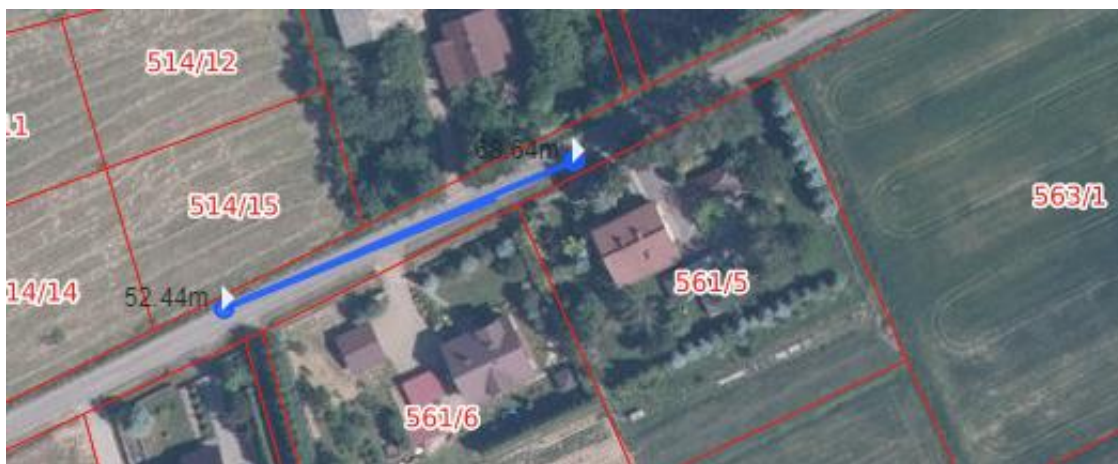
Opis przedmiotu zamówienia

Modernizacja dróg gminnych w ramach Funduszy Sołeckich oraz środków własnych w 2024 r.

Część I: Modernizacja dróg bitumicznych na terenie Gminy Biecz.

Zadanie 1. Modernizacja drogi gminnej „Gawrony” w Korczynie o długości 65 mb.

Zakres obejmuje modernizację drogi o nawierzchni utwardzonej „Gawrony” w m. Korczyna o długości 65 mb , polegającą na wykonaniu nawierzchni bitumicznej z masy mineralno-asfaltowej o szerokości 4,20 (dwie warstwy : warstwa wiążąca - profilowanie nierówności i warstwa ścieralna 4 cm), skropieniu, uzupełnieniu poboczy oraz udroźnieniu rowów .



Zadanie 2. Modernizacja drogi gminnej „k. Domu Ludowego” w Głębokiej o długości 45 mb.

Zakres obejmuje modernizację drogi o nawierzchni utwardzonej „k. Domu Ludowego” w Głębokiej o długości 45 mb., polegającą na wykonaniu nawierzchni bitumicznej z masy mineralno-asfaltowej o szerokości 3,20 oraz uzupełnieniu poboczy.



Zadanie 3. Modernizacja drogi gminnej „Na Kurpiel” w Binarowej o długości 30 mb.

Zakres obejmuje modernizację drogi o nawierzchni utwardzonej „Na Kurpiel ” w m. Binarowa o długości 30 mb , polegającą na uzupełnieniu podbudowy, wykonaniu nawierzchni bitumicznej z masy mineralno-asfaltowej, oraz uzupełnieniu poboczy . Zaplanowano wykonanie nawierzchni o szerokości 3,20 m, warstwy wiążącej o gr. 4 cm, warstwy ścieralnej o gr. 3 cm z uzupełnieniem podbudowy. Pobocza z kruszywa łamanego (mieszanki) .



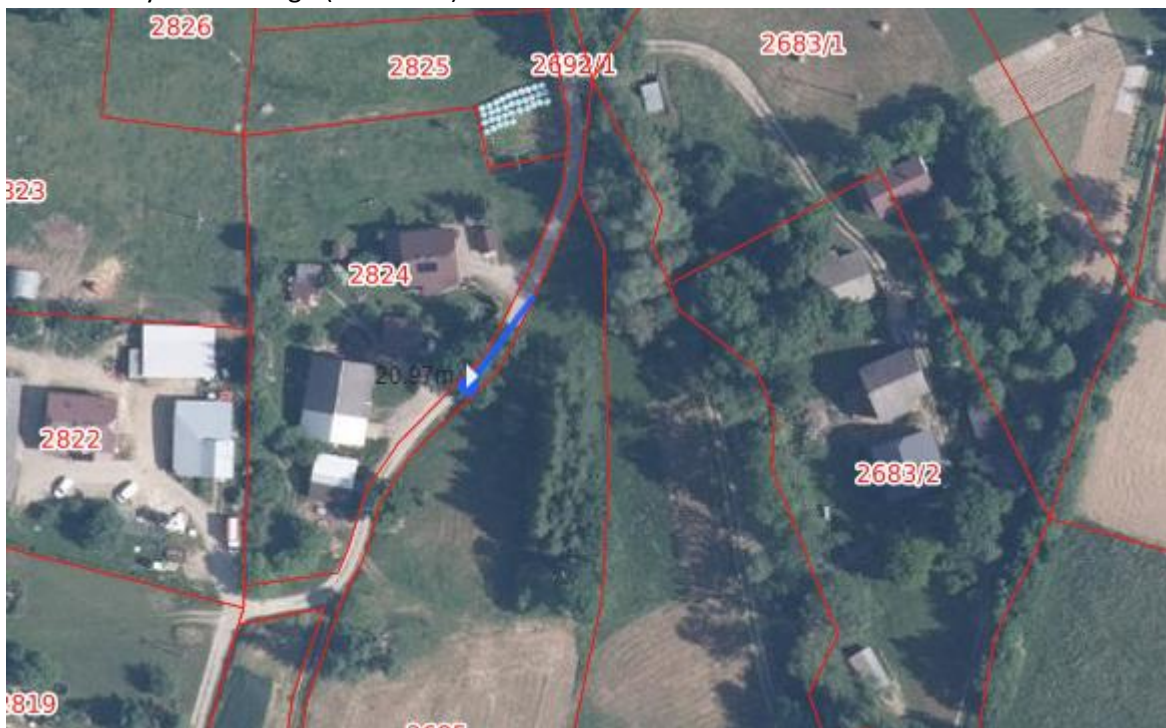
Zadanie 4. Modernizacja drogi gminnej „Na Szurkiewicza” w Binarowej o długości 30 mb.

Zakres obejmuje modernizację drogi o nawierzchni utwardzonej „Na Szurkiewicza ” w m. Binarowa o długości 30 mb , polegającą na uzupełnieniu podbudowy, wykonaniu nawierzchni bitumicznej z masy mineralno-asfaltowej, oraz uzupełnieniu poboczy . Zaplanowano wykonanie nawierzchni o szerokości 3,20 m, warstwy wiążącej o gr. 4 cm, warstwy ścieralnej o gr. 3 cm z uzupełnieniem podbudowy. Pobocza z kruszywa łamanego (mieszanki) .



Zadanie 5. Modernizacja drogi gminnej „Na Ziębę” w Binarowej o długości 20 mb .

Zakres obejmuje modernizację drogi o nawierzchni utwardzonej „Na Ziębę ” w m. Binarowa o długości 20 mb , polegającą na uzupełnieniu podbudowy, wykonaniu nawierzchni bitumicznej z masy mineralno-asfaltowej, oraz uzupełnieniu poboczy . Zaplanowano wykonanie nawierzchni o szerokości 3,20 m, warstwy wiążącej o gr. 4 cm, warstwy ścieralnej o gr. 3 cm z uzupełnieniem podbudowy. Pobocza z kruszywa łamanego (mieszanki) .



Część II: Modernizacja dróg utwardzonych na terenie Gminy Biecz.

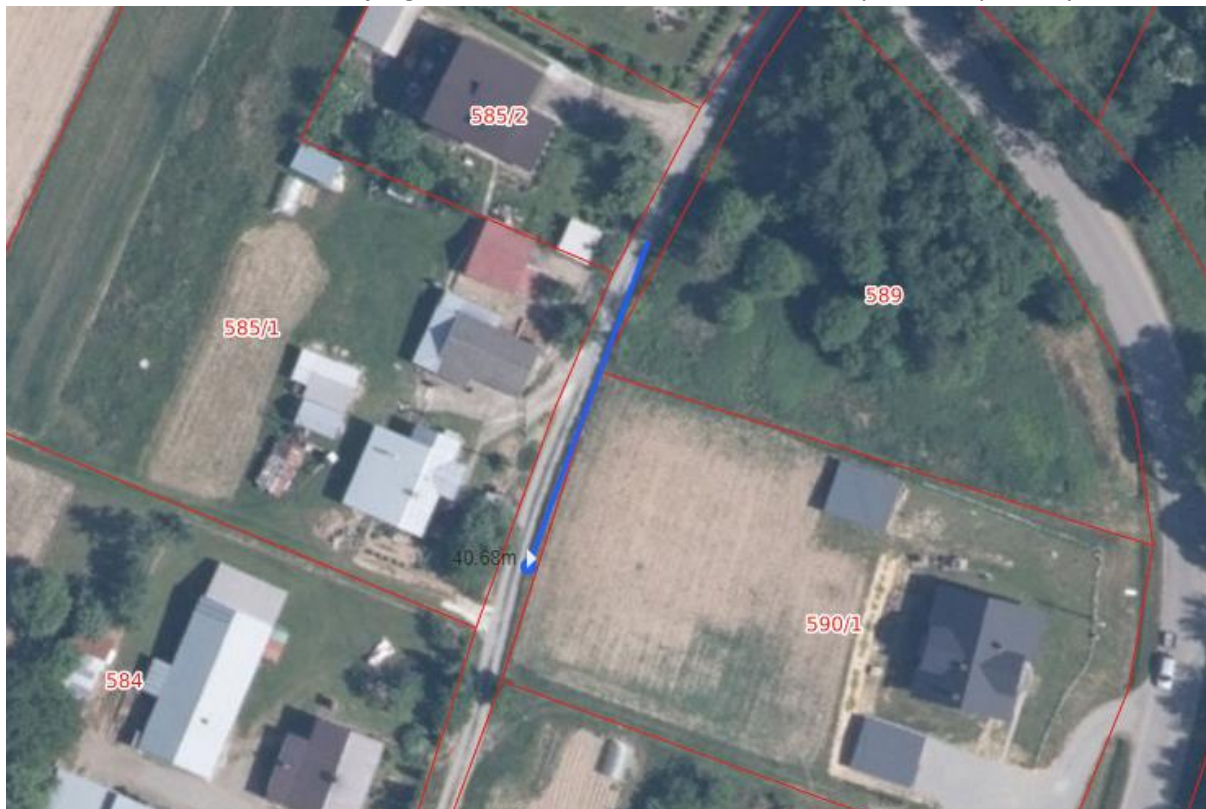
Zadanie 1. Modernizacja drogi gminnej „Kantorówka” w Rożnowicach o długości 40 mb.

Zakres obejmuje profilowanie i zagęszczanie mechaniczne podłoża pod warstwy konstrukcyjne, wykonaniu nawierzchni betonowej o grubości 20 cm , szer. 3,00 m oraz uzupełnieniu poboczy .



Zadanie 2. Modernizacja drogi gminnej „Na Dziubana ” w Grudnej Kępskiej o długości 40 mb.

Zakres obejmuje profilowanie i zagęszczanie mechaniczne podłoża pod warstwy konstrukcyjne, wykonaniu nawierzchni betonowej o grubości 20 cm , szer. 3,00 m oraz uzupełnieniu poboczy .



Zadanie 3. Modernizacja drogi gminnej „Na Trzaskosia ” w Binarowej o długości 30 mb.

Zakres obejmuje profilowanie i zagęszczanie mechaniczne podłoża pod warstwy konstrukcyjne, wykonaniu nawierzchni betonowej o grubości 15 cm , szer. 3,00 m oraz uzupełnieniu poboczy .



Zadanie 4. Modernizacja ul. K. Wielkiego bocznej w Bieczu .

Zakres obejmuje modernizację drogi o nawierzchni utwardzonej ul. K. Wielkiego bocznej w Bieczu o powierzchni 450 m² , polegającą na wykonaniu nawierzchni bitumicznej z masy mineralno-asfaltowej (dwie warstwy : warstwa wiążąca 4 cm i warstwa ścierna 4 cm) , skropieniu oraz regulacji studzienek.



Zadanie 5. Modernizacja drogi do boiska sportowego w Sitnicy o długości 145 mb.

Zakres prac obejmuje : roboty ziemne , profilowanie i zagęszczanie mechaniczne podłoża pod warstwy konstrukcyjne, dwie warstwy podbudowy (8 cm +8 cm) .

