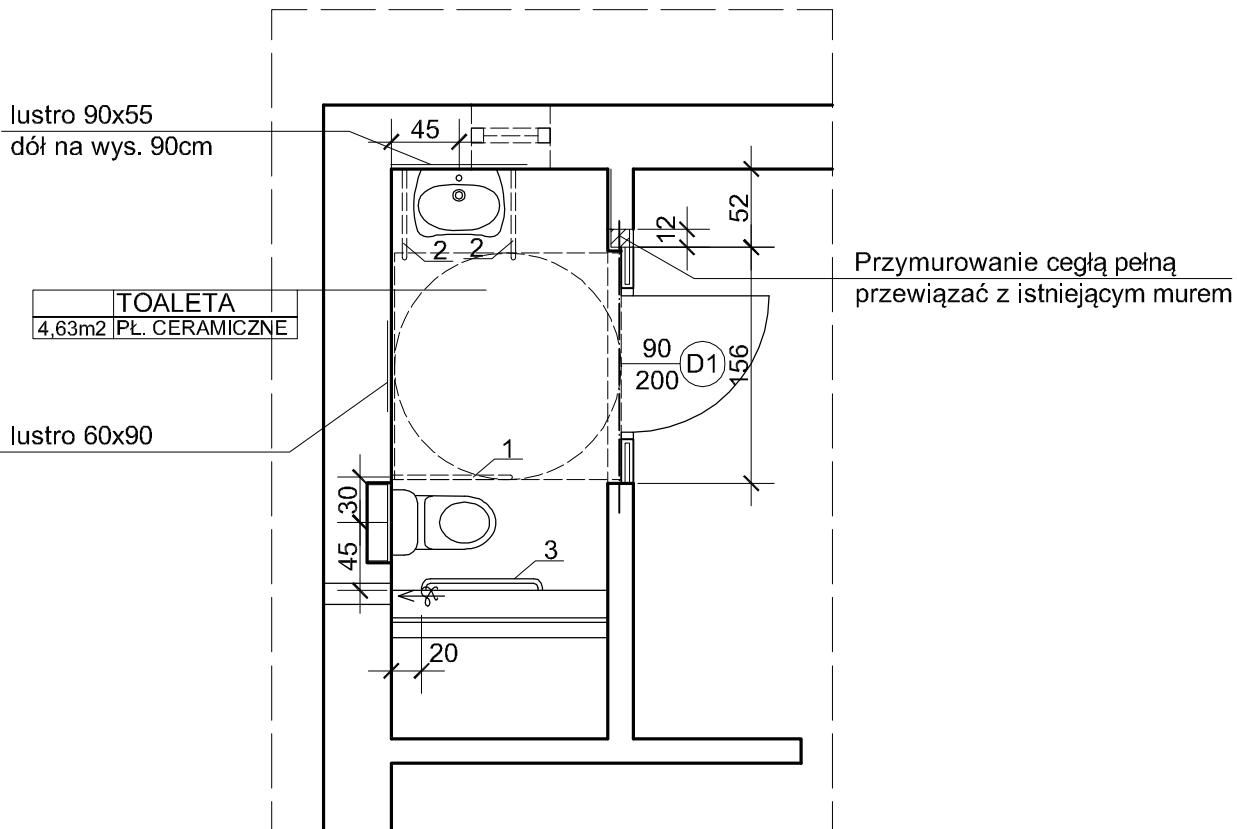


UCHWYTY DLA NIEPEŁNOSPRAWNYCH:

1. Poręcz uchylna (dł. 800mm) -1 szt.
2. Poręcz uchylna (dł. 600mm) -2 szt.
3. Poręcz prosta (dł. 800mm) -1szt.

Uchwyty malowane proszkowo w kolorze białym.

Mocować na wysokości 80 cm (poz.1,3) oraz 90cm (poz.2)



≡≡≡ Projektowana lekka ścianka z płyt g-k
na szkieletie stalowym C50

— belka SBN120, dł 1800mm
na wysokości 225cm od posadzki

Uwaga

1. W toalecie zachować pole manewrowe 150x150cm
w stanie wykończonym.

		Pracownia projektowa A.F.PROJEKT 44-100 Gliwice, ul. Świętej Katarzyny 2/5 kom/tel, 604 842 926/ 32 793 03 22 e-mail: afprojekt@vp.pl	
INWESTOR		Zarząd Budynków Miejskich II Towarzystwo Budownictwa Społecznego Sp. z o.o. ul. Warszawska 35 b, 44-100 Gliwice	
OBIEKT		Budynek mieszkalno-użytkowy ul. Warmińska 8, 44-102 Gliwice	
PROJEKT		DOSTOSOWANIE SIEDZIBY RADY DZIELNICY ŻERNIKI DLA OSÓB NIEPEŁNOSPRAWNYCH - PROJEKT PRZEBUDOWY TOALETY	
TEMAT RYSUNKU		TOALETA. STAN PROJEKTOWNY	skala 1:50
PROJEKTOWAŁ	arch. ADAM FIDYKA	9/99	11.2021
			nr rysunku 3