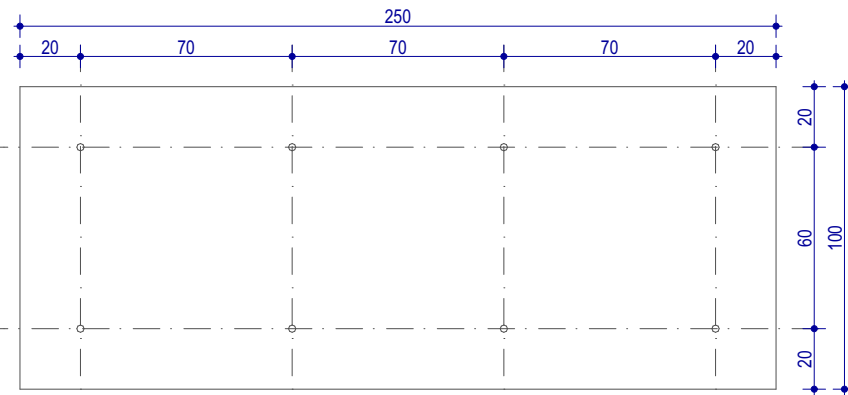
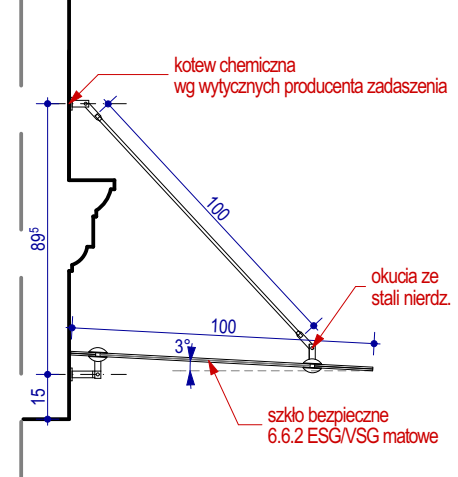


DETAL 3 - ZADASZENIE WEJŚCIA - SCHEMAT UKŁADU MOCOWAŃ

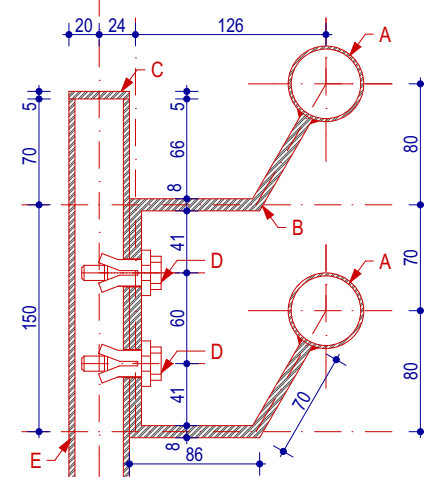


Systemowy daszek szklany o wymiarze 250x100 cm na naciągach, wykonany ze szkła bezpiecznego 6.6.2 esg/vsg matowego. Okucia wykonać ze stali nierdzewnej. Montować na kotwie chemicznej.

DETAL 3 - PRZEKRÓJ A-A

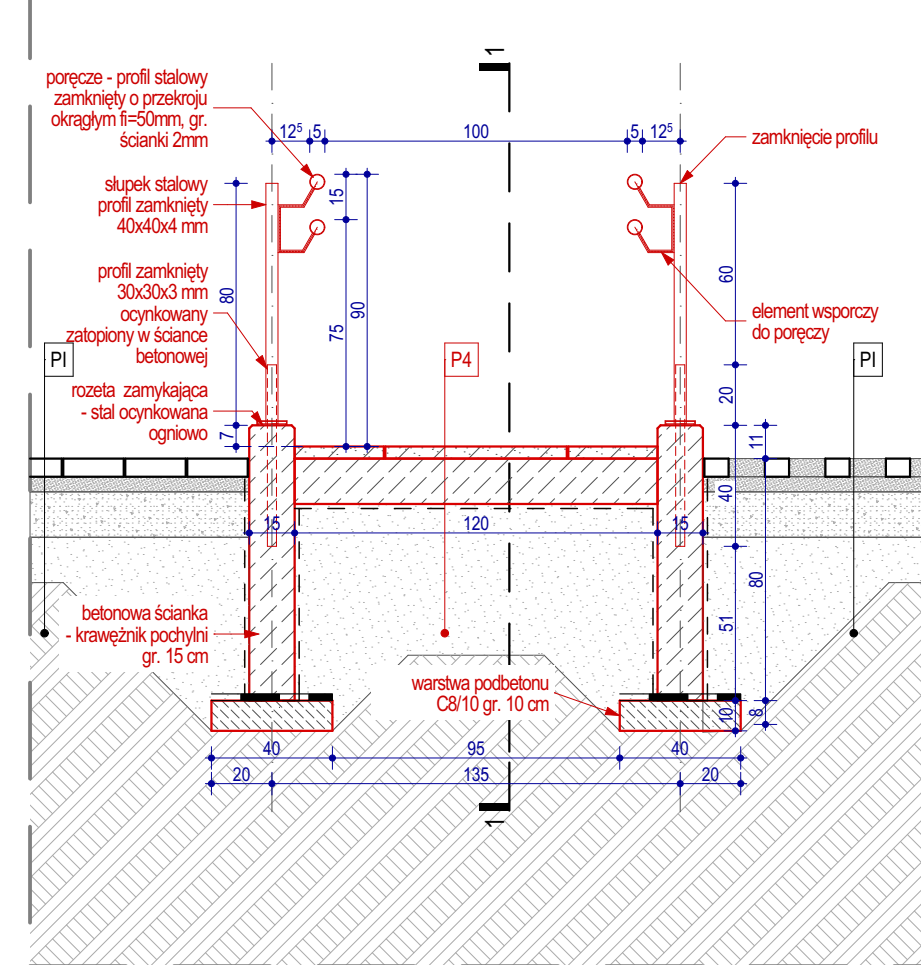


ELEMENT WSPORCZY DLA PORĘCZY skala 1:5 [mm]

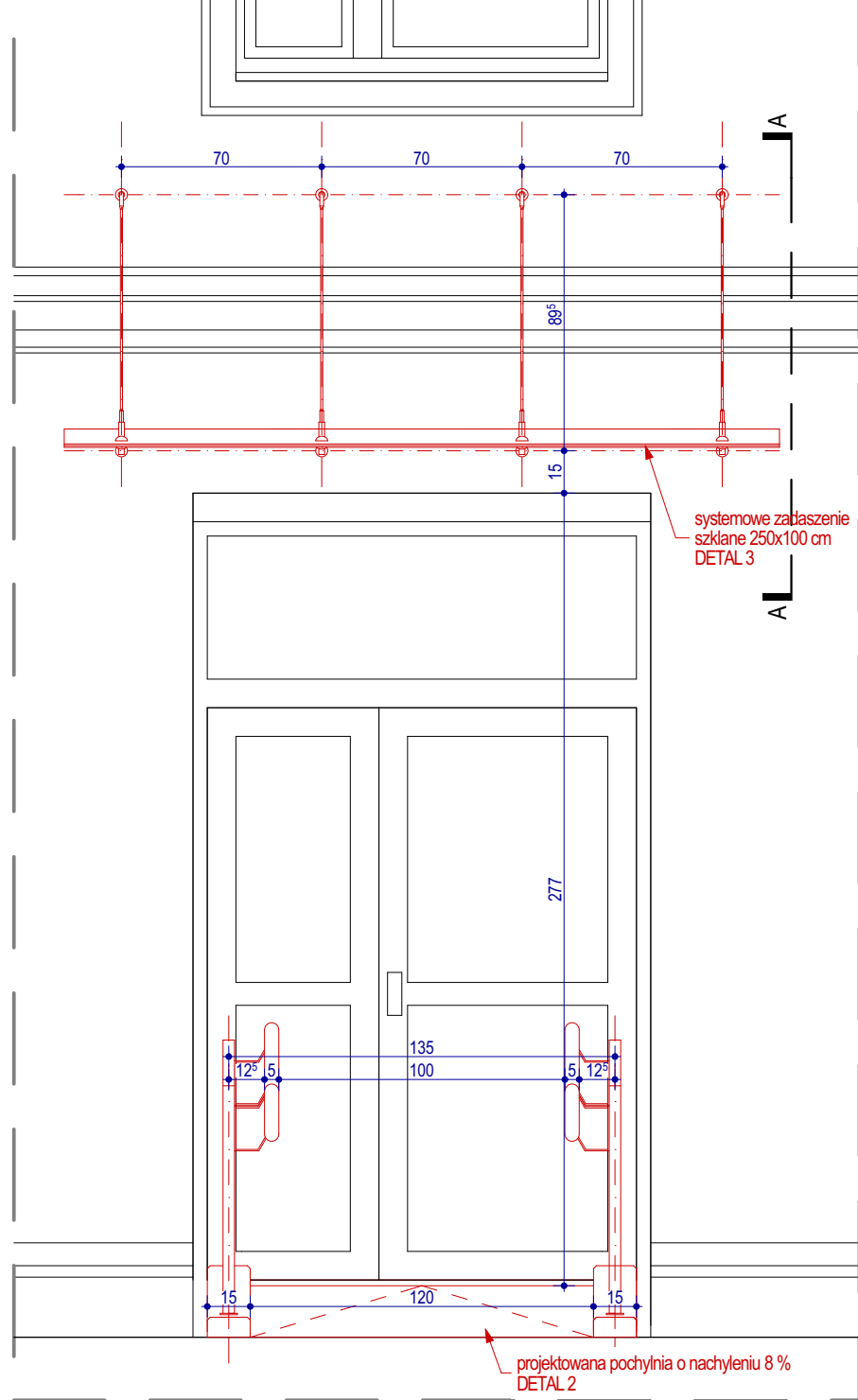


- A - poręcz - profil stalowy o przekroju okrągłym fi 50mm gr. 2mm, dl. 2,9m - cynkowany ogniowo
- B - elementy wsporcze dla poręczy - płaskownik stalowy gr. 8 mm - cynkowany ogniowo - 6 sztuk
- element A i B ocynkować wspólnie po spawaniu
- C - zamknięcie słupka - 6 sztuk
- D - atestowane złącza jednostronne do konstrukcji stalowych, cynkowane ogniowo- 12 sztuk
- E - słupek stalowy - profil zamknięty 40x40x4 mm, cynkowany ogniowo - 6 sztuk
- F - słupek stalowy - profil zamknięty 30x30x3 mm, cynkowany ogniowo, zatopiony w ścianie betonowej - 6 sztuk
- G - marka montażowa spawana do słupka - 6 sztuk
- H - rozeta zamykająca - stal ocynkowana ogniowo - 6 sztuk

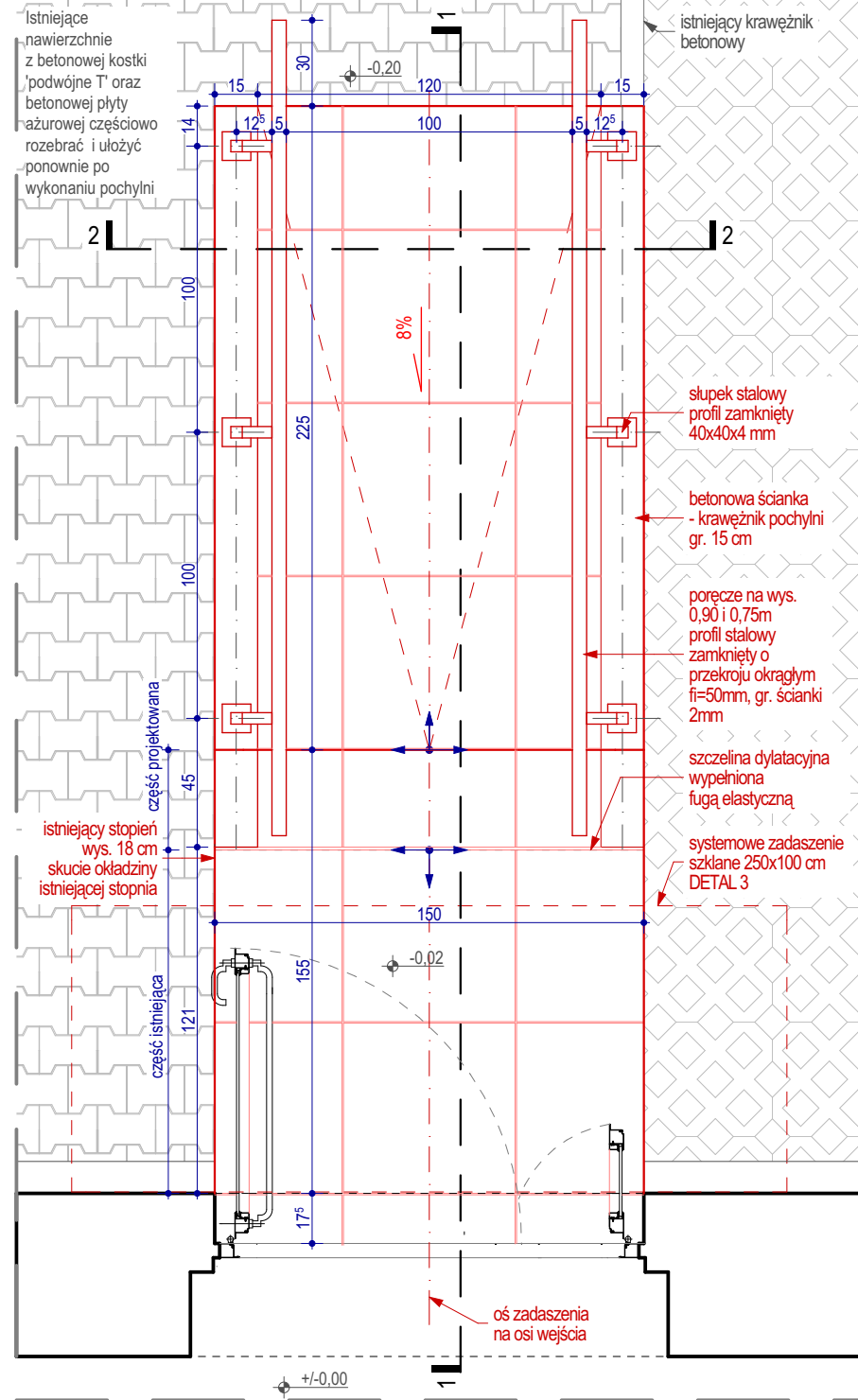
DETAL 2 - POCHYLNA ZEWNĘTRZNA - PRZEKRÓJ 2-2



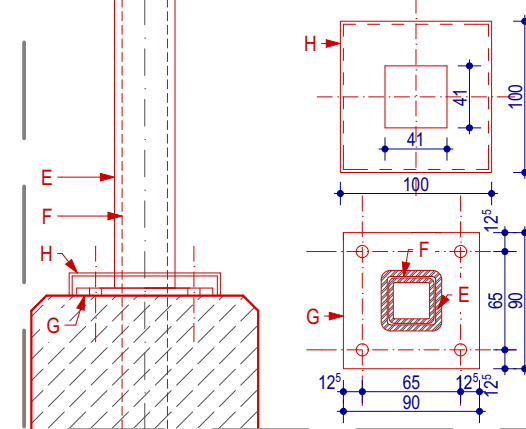
ELEWACJA POŁNOČNA - FRAGMENT



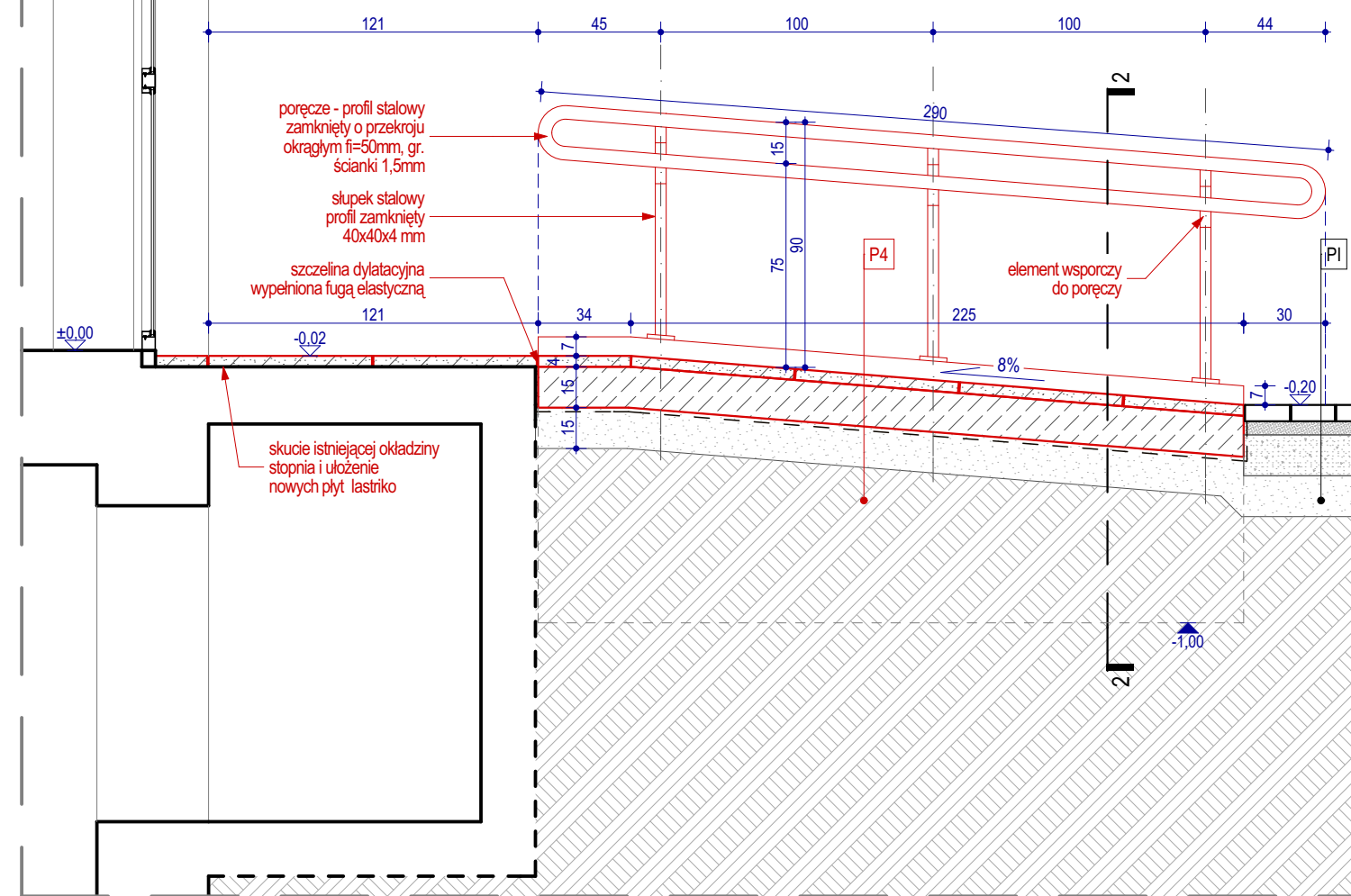
RZUT PARTERU - FRAGMENT



MOCOWANIE SŁUPKA skala 1:5 [mm]



DETAL 2 - POCHYLNA ZEWNĘTRZNA PRZEKRÓJ 1-1



LEGENDA:

- początek i kierunek układania płytek (oś płytki na osi pochylnej)
- ściany i elementy istniejące
- elementy do usunięcia/wyburzenia
- projektowane element betonowe z betonu wodoszczelnego W6

P4	POCHYLNA ZEWNĘTRZNA
	płyty lastriko 60x60 cm gr. 4 cm z powierzchnią antypoślizgową klejone, np. firmy Dasag
	wylewka betonowa gr. 15 cm
	folia PE
	podsyпка piaskowo-żwirowa zagęszczana warstwami gr. min. 15 cm

PI	ODTWORZENIE NAWIERZCHNI ISTNIEJĄCEJ
	kostka betonowa 'podwójne T' i betonowa płyta ażurowa - zdemontowane na czas wykonywania pochylnej
	podsyпка cementowo-piaskowa gr. 5 cm
	podbudowa zasadnicza z chudego betonu gr. 15 cm
	warstwa odsączająca z pospółki gr. min. 15 cm

- UWAGI:
1. W razie jakichkolwiek wątpliwości na budowie wstrzymać prace i powiadomić Projektanta;
 2. Poziomy posadzek oraz poziom bezwzględny przyjętego zera budynku należy zweryfikować geodezyjnie na etapie wykonawczym. Odchyłki od projektu należy konsultować z Projektantem;
 3. Wszystkie wymiary elementów nowoprojektowanych podano bez uwzględnienia tynków wewnętrznych, wymiary elementów istniejących podane są z tynkami;
 4. Wszelkie rozwiązania zamienne uwarunkowane zgodą Projektanta;
 5. Roboty wykonać zgodnie z Prawem Budowlanym, Warunkami Technicznymi, Wykonania i Odbioru Robót oraz sztuką budowlaną pod kierownictwem uprawnionego Kierownika Robót;
 6. Brak wskazania na rysunku elementu, którego zastosowanie wynika ze znanych lub powszechnie przyjętych rozwiązań w zakresie sztuki budowlanej nie zwalnia wykonawcy z konieczności skalkulowania i zastosowania takiego elementu w porozumieniu z projektantem;
 7. Wszelkie elementy ruchome, elementy wyposażenia takie jak balustrady, poręcze, pochwyty, zabudowy meblowe, obudowy z siatek, stolarka/słusarka okienna i drzwiowa należy zamawiać i wykonywać na podstawie obmiarów rzeczowych wykonanych na obiekcie;
 8. Zawarte w projekcie nazwy materiałów, urządzeń podano jako przykładowe, będące podstawą do wykonania obliczeń technicznych i określające ich standard techniczny i estetyczny. Dopuszcza się zastosowanie materiałów innych firm, które odpowiadają standardowi określonego w projekcie lub też standard ten podwyższają. Zmiany projektowe i realizacyjne winny być uzgodnione z inwestorem i pracownią architektoniczną;
 9. Wszystkie zastosowane materiały muszą posiadać atesty bezpieczeństwa, higieniczne i aprobatę techniczną oraz dopuszczenie do stosowania na terenie Polski;
 10. Klasy odporności ogniowej projektowanych przegród budowlanych, elementów konstrukcyjnych i stolarki należy przyjąć zgodnie z warunkami ochrony pożarowymi w opisie technicznym. Przepusty instalacyjne oraz przegrody oddzielenia ppóz. należy zabezpieczyć do wymaganej klasy odporności ogniowej.

front architects
61-666 Poznań, ul. Owsińska 17; tel./61/221 81 53 biuro@frontarchitects.pl

NAZWA OBIEKTU BUDOWLANEGO
DOM STUDENCKI NR 1 "WAWRZYNEK"
ul. Wawrzyńska 23/25, 60-503 Poznań

TYTUŁ RYSUNKU
**DETAL 2 - POCHYLNA ZEWNĘTRZNA
DETAL 3 - ZADASZENIE WEJŚCIA**

IMIĘ I NAZWISKO PROJEKTANTA	mgr inż. arch. WOJCIECH KRAWCZUK	PODPIS PROJEKTANTA
NUMER UPRAWNIEN BUDOWLANÝCH	7131/39/P/2003	
DATA SPORZĄDZENIA	12.04.2021	
IMIĘ I NAZWISKO PROJEKTANTA SPRAWDZAJĄCEGO	mgr inż. arch. MARCIN SAKSON	PODPIS PROJEKTANTA SPRAWDZAJĄCEGO
NUMER UPRAWNIEN BUDOWLANÝCH	7131/3/P/2004	
DATA SPRAWDZENIA	16.04.2021	
SKALA RYSUNKU	1:25	NUMER RYSUNKU
REWIZJA	00	A15

Niniejsze opracowanie chronione jest prawem autorskim (Ustawa z dnia 4 lutego 1984 Dz. U. z 2000 r. Nr 80, poz. 904) Nie może być kopiowane, ani udostępniane bez zgody projektantów.