

## PROJEKT WYKONAWCZY CZ.1

NAZWA INWESTYCJI : PROJEKT WYSTAWY CZASOWEJ "HENRYK ZYGALSKI. NIEZNANE OBLICZA"

ADRES INWESTYCJI : CENTRUM SZYFRÓW ENIGMA, UL. ŚWIĘTY MARCIN 78 61-809 POZNAŃ

ZLECENIODAWCA : POZNAŃSKIE CENTRUM DZIEDZICTWA

JEDN. PROJEKT. : ANNA PILAWSKA-SITA – ARCHITEKT, UL. BUKOWSKA NR 30A, LOK. 13C, 60-811

PROJEKTANT :

mgr inż. arch. ANNA PILAWSKA-SITA      nr telefonu 517 983 194

DATA OPRACOWANIA : 12.08.2024

SPIS RYSUNKÓW:

Nr rysunku	Nazwa	Skala	Format
PW-01	UKŁAD ŚCIAN I WYPOSAŻENIA ISTNIEJĄCEGO	1:40	A3
PW-02	UKŁAD ŚCIANEK TYMCZASOWYCH PROJEKTOWANYCH	1:40	A3
PW-03	UKŁAD DOMKNIĘCIA ŚCIANEK OD GÓRY	1:40	A3
PW-04	UKŁAD ŚCIANEK PROJEKTOWANYCH	1:35	A3
PW-05	SCHEMAT UKŁADU KONSTRUKCJI	-:-	A3
PW-06	MOCOWANIE ŚCIANEK DO GABLOT - WSPORNIKI	1:10	A3
PW-07	SCHEMAT UKŁADU GRAFIK	1:35	A3
PW-08	PROJEKTOWANE TABLICZKI & PULPITY DO GABLOT	1:25; 1:10	A3
PW_09	LOKALIZACJA INSTALACJI W HOLU BUDYNKU	-:-	A3
PW_10	INSTALACJA RZUTY & KŁADY	1:25	A3

OPIS POSZCZEGÓLNYCH ELEMENTÓW WYPOSAŻENIA /  
WYMIARY I SZCZEGÓŁY ZNAJDUJĄ SIĘ W CZĘŚCI RYSUNKOWEJ

UWAGI

1. Przed wykonaniem pracy należy sprawdzić wszystkie wymiary na budowie (na wystawie), aby dopasowanie ich było jak najdokładniejsze do elementów istniejących.
2. Wszystkie narożniki powinny być tak wykończone, aby nie były niebezpieczne dla użytkowników.
3. Przed rozpoczęciem prac należy omówić wszystkie detale z projektantem.
4. Dopuszcza się zmianę czy uproszczenie niewidocznych konstrukcji jeżeli nie wpłynie to na widok zewnętrzny elementów wystawy.
5. Zakłada się wykonanie zabudowy z płyty MDF albo płyty wiórowej - wykończenie narożników do ustalenia.
6. Projektowane ścianki i instalacja muszą być samonośne. Zakaz montażu do ścian i ścianek istniejących.

## 1. ŚCIANKI TYMCZASOWE - PROJEKTOWANE

Przed rozpoczęciem prac należy zapoznać się z układem ścian istniejących, które stanowią tło do projektowanego układu. Jest to system wolnostojący bez możliwości doczepiania. Wszystkie ewentualne miejsca styku należy zabezpieczyć np. filcem.

Przed montażem należy zwrócić szczególną uwagę na:

- miejsca wyprowadzenia punktów elektrycznych ( do podłączenia kinkietów na nowo-projektowanych ściankach)
- istniejącym okablowaniu który doprowadza prąd do istniejących kubików tworzących wyposażenia wystawy stałej
- listwy przypodłogowe ścian istniejących
- kąty ścian istniejących
- dystanse między wyposażeniem stałym a ścianami

Projektowany układ ścianek tymczasowych nie może być w żaden sposób mocowany czy stabilizowany do ścian istniejących.

- ścianki są wykonane z płyt 280x207cm i planowane są docięte do formatki 250x207 i w takim formacie stanowią moduł z którego będą budowane kolejne ścianki. Zakłada się zmniejszenie wymiaru pojedynczych płyt 207 cm do max. 203 cm jeżeli będzie wymagana dodatkowa obróbka.
- podkonstrukcje stanowią drewniane kantówki o przekroju np. 5x5cm oraz drewniane listewki o przekroju np. 2x6, stanowiące usztywnienie płyt. Powstałe konstrukcje muszą być dodatkowo dociążone w podstawie. Pierwszy moduł na odcinku A-B będzie dodatkowo usztywniony poprzez dokręcenie do istniejących wsporników do stalowej gabloty. Konstrukcja będzie niewidoczna - powinna być wykonana starannie, ale sama w sobie nie jest istotnym elementem wizualnym instalacji.
- konstrukcje od góry powinny być zamknięte dodatkową płytą aby w widoku z góry nie było ich widać (np. HDF gr.3mm)
- w widocznych przebiciach w ścianach istniejących tył konstrukcji powinien być przesłonięty czarną płytą np. HDF gr.3mm albo pomalowany na czarno
- ścianki od frontu będą malowane na czarno (RAL 9005) oraz żółto (kolor do ustalenia) według układu zaznaczonego na schemacie
- na ściankach będą mocowane na wkręty lub gwoździe lekkie ramki o formacie 40x30, 24x18, 15x10 oraz fototapety
- na zwieńczeniu ścianek będą mocowane kinkiety doświetlające ekspozycje

#### Wyposażenie ścian

- tabliczki T1 - 2 szt z bezpośrednim nadrukiem na materiale / (czarne) , wg rys. PW-07
- tabliczki T2 - 8 szt z bezpośrednim nadrukiem na materiale / (żółte) , wg rys. PW-07
- drewniane ramki do zdjęć w formacie 15x10 - 9 szt
- drewniane ramki do zdjęć w formacie 24x18 - 7 szt
- drewniane ramki do zdjęć w formacie 40x30 - 4 szt
- fototapeta F1 w formacie 130x120 - 1 szt
- fototapeta F2 w formacie 120x120 - 1 szt
- fototapeta F3 w formacie 120x90 - 1 szt
- na pierwszej płycie, rozpoczynającej się od modułu A będzie znajdował się bezpośredni zadruk (wym. 250x207)

#### Wyposażenie gablot

- pulpit P1 - 1 szt malowany na czarno (RAL 9005)
- pulpit P2 - 1 szt malowany na żółto (kolor do ustalenia)

#### SUGEROWANE ETAPY REALIZACJI

1. Wycięcie modułów
2. Malowanie
3. Transport pod zadruk
4. Montaż ścianek
5. Przesunięcie gablot i montaż do gablot
6. Montaż wyposażenia na ścianach (ramki, tabliczki, fototapety)

## 2. INSTALACJA W HOLU

- instalacja samonośno wykonana z płyt o formacie 280x207 ustawionych na krótszym boku i dociętych na podane szerokości w układzie harmonijkowym
- instalacja wsparta na belkach np. kantówka o przekroju 5x5, która dodatkowo usztywnia konstrukcję i stabilizuje
- instalacja od góry zamknięta dodatkową płytą pomalowaną na żółto (kolor do ustalenia)
- płyty krótsze malowane na żółto (kolor do ustalenia) z nadrukiem
- płyty szersze z klejoną fototapetą

#### Wyposażenie ścianek

- fototapety w formacie 207 x 92 - 3 szt
- bezpośredni nadruk 207 x 50 - 3 szt

## SUGEROWANE ETAPY REALIZACJI

1. Wycięcie modułów
2. Malowanie
3. Transport pod zadruk
4. Montaż fototapet
5. Montaż ścianek

### 3. BEZPOŚREDNIE ZADRUKI NA MATERIALE

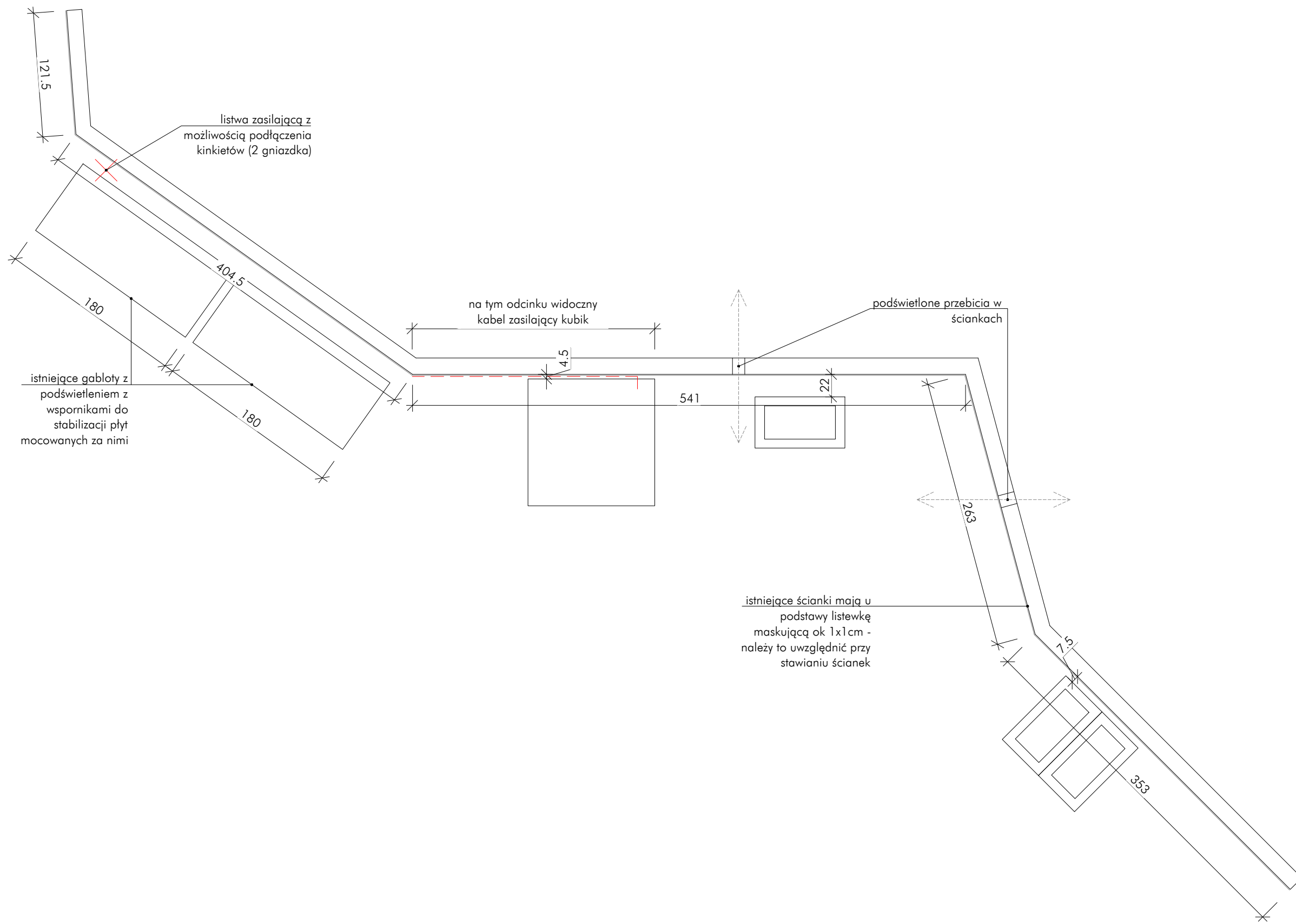
Przed skręceniem ścianek i instalacji te formatki należy pomalować i zawieść do druku

- tabliczki T1 (30 cm x 30 cm)
- tabliczki T2 (30 cm x 30 cm)
- pulpit P1 (66cm x 166cm)
- pulpit P2 (66cm x 166cm)
- fragment modułu A-B ze ścianki zaznaczony na rysunku PW-04 (250cm x 207 cm)
- ścianki malowane z instalacji (207 cm x 50 cm - format pod zadruk)

### 4. OŚWIETLENIE

Kinkiety projektowane - kinkiet na wycięgnięciu/przegubie, czarny, szerokość ok.80cm, barwa 3000K, dobrze widziana możliwość regulacji kąta przegubu, podłączenie 230V. Kinkiety należy przymocować do krawędzi ścian, podłączyć do kabla zasilającego. Gniazdka z możliwością podłączenia znajdują się przy pierwszej gablocie.

## RYSUNKI



Układ ścian istniejących. System wolnostojący bez możliwości doczepiania. Przed montażem należy zwrócić szczególną uwagę na:

- miejsca wyprowadzenia punktów elektrycznych ( do podłączenia kinkietów na nowo-projektowanych ściankach)
- istniejącym okablowaniu który doprowadza prąd do istniejących kubików tworzących wyposażenie wystawy stałej
- listwy przypodłogowe ścian istniejących
- kąty ścian istniejących
- dystanse między wyposażeniem stałym a ścianami

Projektowany układ ścianek tymczasowych nie może być w żaden sposób mocowany czy stabilizowany do ścian istniejących.

Ewentualne miejsca styku należy zabezpieczyć np. filcem

- ścianki są wykonane z płyty o formacie typowym 280x207cm (np. płyta wiórowa albo MDF) gr.18mm i planowane są docięte do wysokości 250cm, tworząc moduł 250x207 z którego będą budowane kolejne ścianki. Jeżeli zakupione płyty będą różniły się szerokością do 4cm jest to akceptowalne, ale należy to omówić z projektantem. Widoczne boki należy wykończyć.
- podkonstrukcje stanowią drewniane kantówki o przekroju np. 5x5cm oraz drewniane listewki o przekroju np. 2x6, stanowiące usztywnienie płyt. Powstałe konstrukcje muszą być dodatkowo dociążone u podstawy. Pierwszy moduł na odcinku A-B będzie dodatkowo usztywniony poprzez dokręcenie do istniejących wsporników do stalowej gąbłoty. Konstrukcja będzie niewidoczna - powinna być wykonana starannie, ale sama w sobie nie jest istotnym elementem wizualnym instalacji.
- Konstrukcje od góry powinny być zamknięte dodatkową płytą aby w widoku z góry nie było ich widać (np. czarna płyta HDF (gr.3mm) przy czym bok tej płyty powinien być niewidoczny w widocznych przebiegach w ścianach istniejących tył konstrukcji powinien być przesłonięty czarną płytą np. HDF gr.3mm albo pomalowany na czarno
- ścianki od frontu będą malowane na czarno (RAL 9005) oraz żółto (do ustalenia) według układu zaznaczonego na schemacie
- na ściankach będą mocowane na wkręty albo gwoźdźniki lekkie ramki o formacie 40x30, 24x18, 15x10 oraz fototapety
- na zwieńczeniu ścianek będą mocowane kinkiety doświetlające ekspozycje

Wszystkie wymiary należy sprawdzić na budowie.

NAZWA INWESTYCJI  
WYSTAWA CZASOWA "HENRYK ZYGALSKI. NIEZNANE OBLICZA"

ADRES INWESTYCJI  
CENTRUM SZYFRÓW ENIGMA  
ul. Święty Marcin 78  
61-809 Poznań

PROJEKTOWAŁA  
MGR INŻ. ARCH. ANNA PILAWSKA-SITA

NAZWA RYSUNKU

UKŁAD ŚCIAN I WYPOSAŻENIA ISTNIEJĄCEGO

SKALA  
1:40

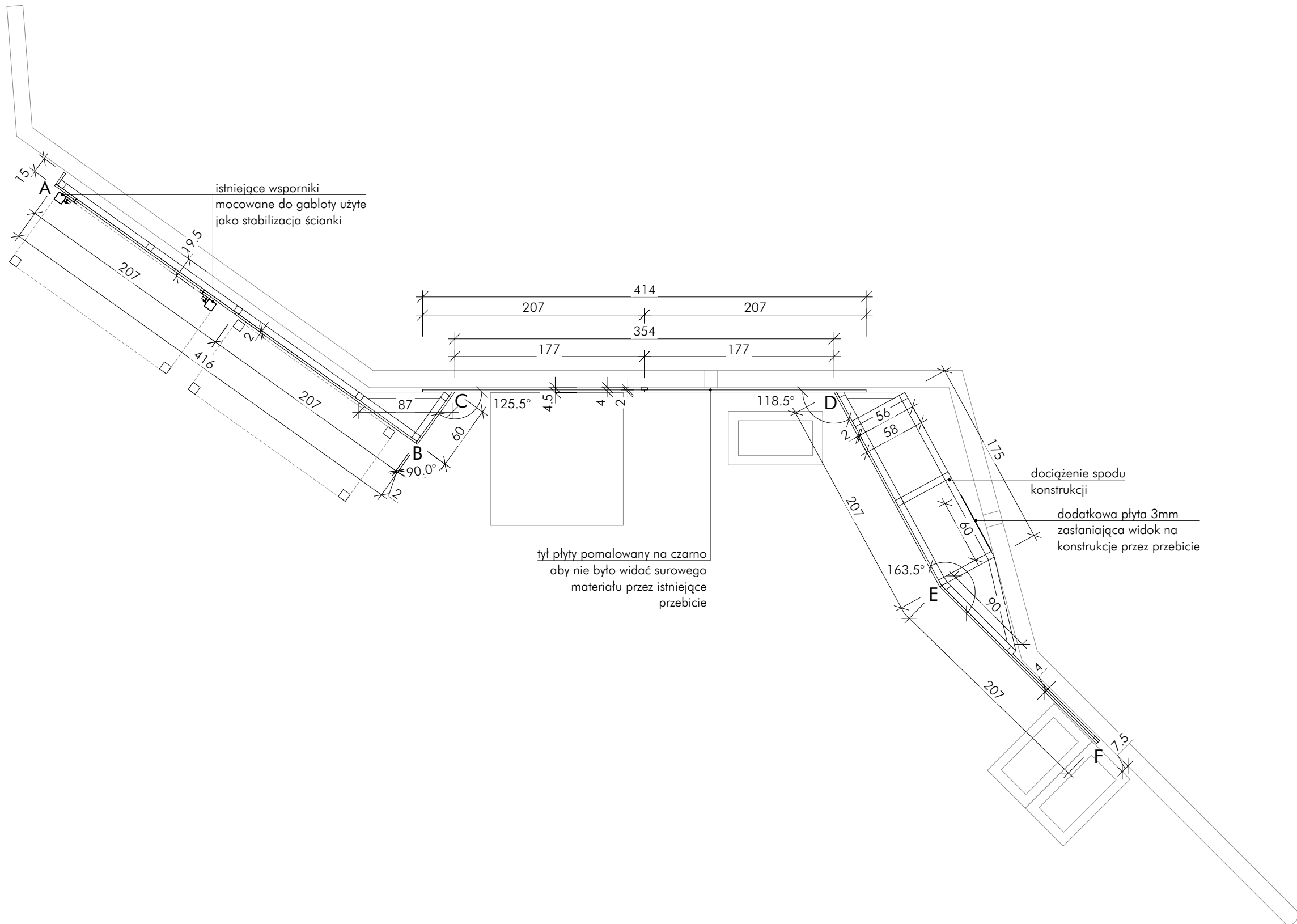
PROJEKT WYKONAWCZY

DATA  
12.08.2024

NR RYSUNKU  
PW-01

REWIZJA  
01





- płyta malowana na czarny mat np. RAL 9005
- płyta malowana na żółto, kolor do potwierdzenia

Układ ścian istniejących. System wolnostojący bez możliwości doczepiania. Przed montażem należy zwrócić szczególną uwagę na:

- miejsca wyprowadzenia punktów elektrycznych ( do podłączenia kienkietów na nowo-projektowanych ściankach)
- istniejącym okablowaniu który doprowadza prąd do istniejących kubików tworzących wyposażenie wystawy stałej
- listwy przypodłogowe ścian istniejących
- kąty ścian istniejących
- dystanse między wyposażeniem stałym a ścianami

Projektowany układ ścianek tymczasowych nie może być w żaden sposób mocowany czy stabilizowany do ścian istniejących.

Ewentualne miejsca styku należy zabezpieczyć np. filcem

- ścianki są wykonane z płyty o formacie typowym 280x207cm (np. płyta wiórowa albo MDF) gr.18mm i planowane są docięte do wysokości 250cm, tworząc moduł 250x207 z którego będą budowane kolejne ścianki. Jeżeli zakupione płyty będą różniły się szerokością do 4cm jest to akceptowalne, ale należy to omówić z projektantem. Widoczne boki należy wykończyć.
- podkonstrukcje stanowią drewniane kantówki o przekroju np. 5x5cm oraz drewniane listewki o przekroju np. 2x6, stanowiące usztywnienie płyt. Powstałe konstrukcje muszą być dodatkowo dociążone u podstawy. Pierwszy moduł na odcinku A-B będzie dodatkowo usztywniony poprzez dokręcenie do istniejących wsporników do stalowej gąbłoty. Konstrukcja będzie niewidoczna - powinna być wykonana starannie, ale sama w sobie nie jest istotnym elementem wizualnym instalacji.
- Konstrukcje od góry powinny być zamknięte dodatkową płytą aby w widoku z góry nie było ich widać (np. czarna płyta HDF (gr.3mm) przy czym bok tej płyty powinien być niewidoczny w widocznych przebiegach w ścianach istniejących tył konstrukcji powinien być przesłonięty czarną płytą np. HDF gr.3mm albo pomalowany na czarno
- ścianki od frontu będą malowane na czarno (RAL 9005) oraz żółto (do ustalenia) według układu zaznaczonego na schemacie
- na ściankach będą mocowane na wkręty albo gwoźdźniki lekkie ramki o formacie 40x30, 24x18, 15x10 oraz fototapety
- na zwieńczeniu ścianek będą mocowane kinkiety doświetlające ekspozycje

Wszystkie wymiary należy sprawdzić na budowie.

NAZWA INWESTYCJI  
WYSTAWA CZASOWA "HENRYK ZYGALSKI. NIEZNANE OBLICZA"

ADRES INWESTYCJI  
CENTRUM SZYFRÓW ENIGMA  
ul. Święty Marcin 78  
61-809 Poznań

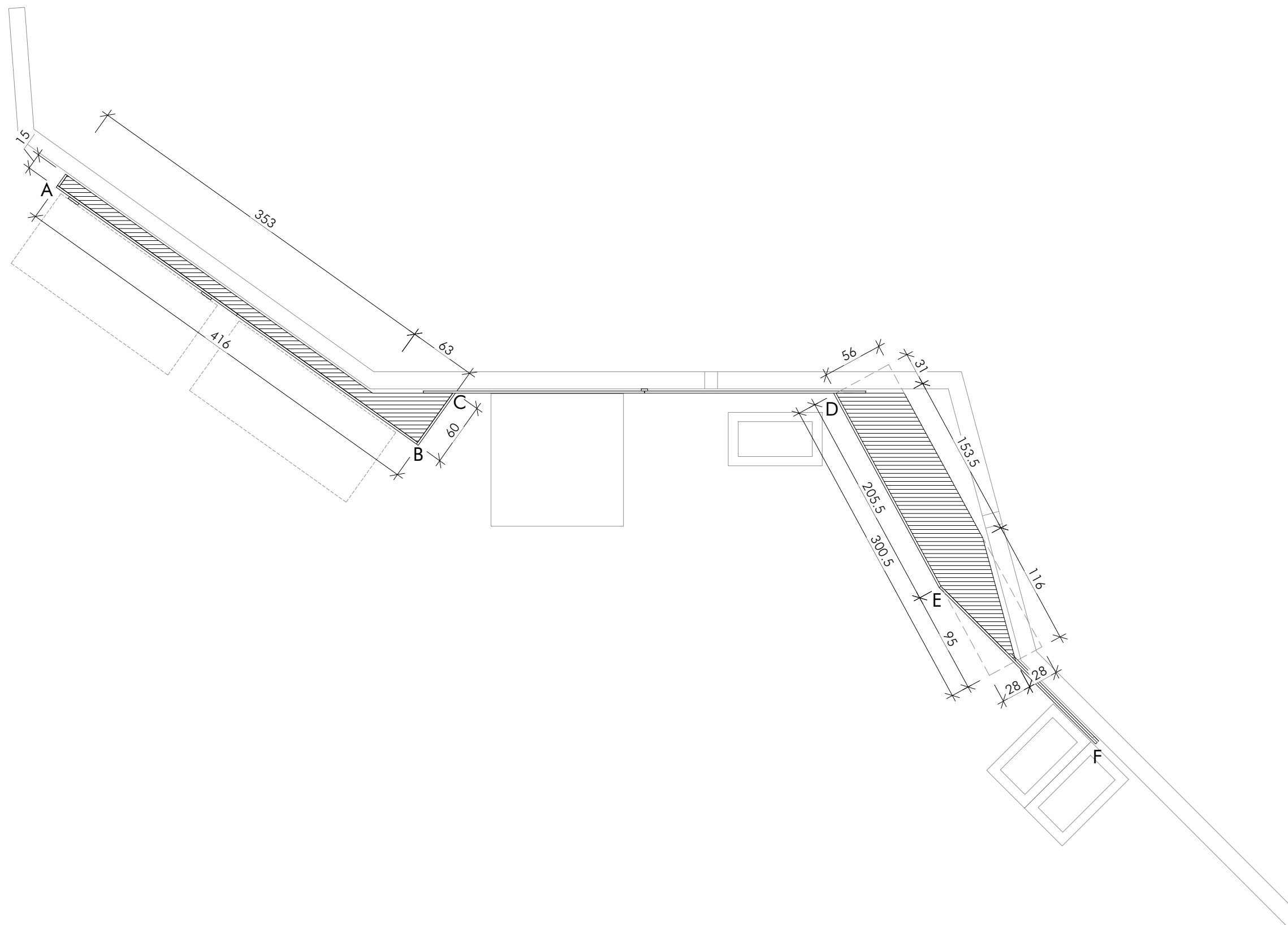
PROJEKTOWAŁA  
MGR INŻ. ARCH. ANNA PILAWSKA-SITA



NAZWA RYSUNKU  
UKŁAD ŚCIANEK TYMCZASOWYCH PROJEKTOWANYCH

SKALA  
1:40

DATA  
12.08.2024

PROJEKT WYKONAWCZY  
NR RYSUNKU PW-02  
REWIZJA 01



-  - płyta malowana na czarny mat np. RAL 9005
-  - płyta malowana na żółto, kolor do potwierdzenia

Układ ścian istniejących. System wolnostojący bez możliwości doczepiania. Przed montażem należy zwrócić szczególną uwagę na:

- miejsca wyprowadzenia punktów elektrycznych ( do podłączenia kienkietów na nowo-projektowanych ściankach)
- istniejącym okablowaniu który doprowadza prąd do istniejących kubików tworzących wyposażenie wystawy stałej
- listwy przypodłogowe ścian istniejących
- kąty ścian istniejących
- dystanse między wyposażeniem stałym a ścianami

Projektowany układ ścianek tymczasowych nie może być w żaden sposób mocowany czy stabilizowany do ścian istniejących.

Eventualne miejsca styku należy zabezpieczyć np. filcem

- ścianki są wykonane z płyty o formacie typowym 280x207cm (np. płyta wiórowa albo MDF) gr.18mm i planowane są docięte do wysokości 250cm, tworząc moduł 250x207 z którego będą budowane kolejne ścianki. Jeżeli zakupione płyty będą różniły się szerokością do 4cm jest to akceptowalne, ale należy to omówić z projektantem. Widoczne boki należy wykończyć.
- podkonstrukcje stanowią drewniane kantówki o przekroju np. 5x5cm oraz drewniane listewki o przekroju np. 2x6, stanowiące usztywnienie płyt. Powstałe konstrukcje muszą być dodatkowo dociążone u podstawy. Pierwszy moduł na odcinku A-B będzie dodatkowo usztywniony poprzez dokręcenie do istniejących wsporników do stalowej gabloty. Konstrukcja będzie niewidoczna - powinna być wykonana starannie, ale sama w sobie nie jest istotnym elementem wizualnym instalacji.
- Konstrukcje od góry powinny być zamknięte dodatkową płytą aby w widoku z góry nie było ich widać (np. czarna płyta HDF (gr.3mm) przy czym bok tej płyty powinien być niewidoczny w widocznych przebiegach w ścianach istniejących tył konstrukcji powinien być przesłonięty czarną płytą np. HDF gr.3mm albo pomalowany na czarno
- ścianki od frontu będą malowane na czarno (RAL 9005) oraz żółto (do ustalenia) według układu zaznaczonego na schemacie
- na ściankach będą mocowane na wkręty albo gwoźdźniki lekkie ramki o formacie 40x30, 24x18, 15x10 oraz fototapety
- na zwieńczeniu ścianek będą mocowane kinkiety doświetlające ekspozycje

Wszystkie wymiary należy sprawdzić na budowie.

NAZWA INWESTYCJI  
WYSTAWA CZASOWA "HENRYK ZYGALSKI. NIEZNANE OBLICZA"

ADRES INWESTYCJI  
CENTRUM SZYFRÓW ENIGMA  
ul. Święty Marcin 78  
61-809 Poznań

PROJEKTOWAŁA  
MGR INŻ. ARCH. ANNA PILAWSKA-SITA

NAZWA RYSUNKU  
UKŁAD DOMKNIĘCIA ŚCIANEK OD GÓRY

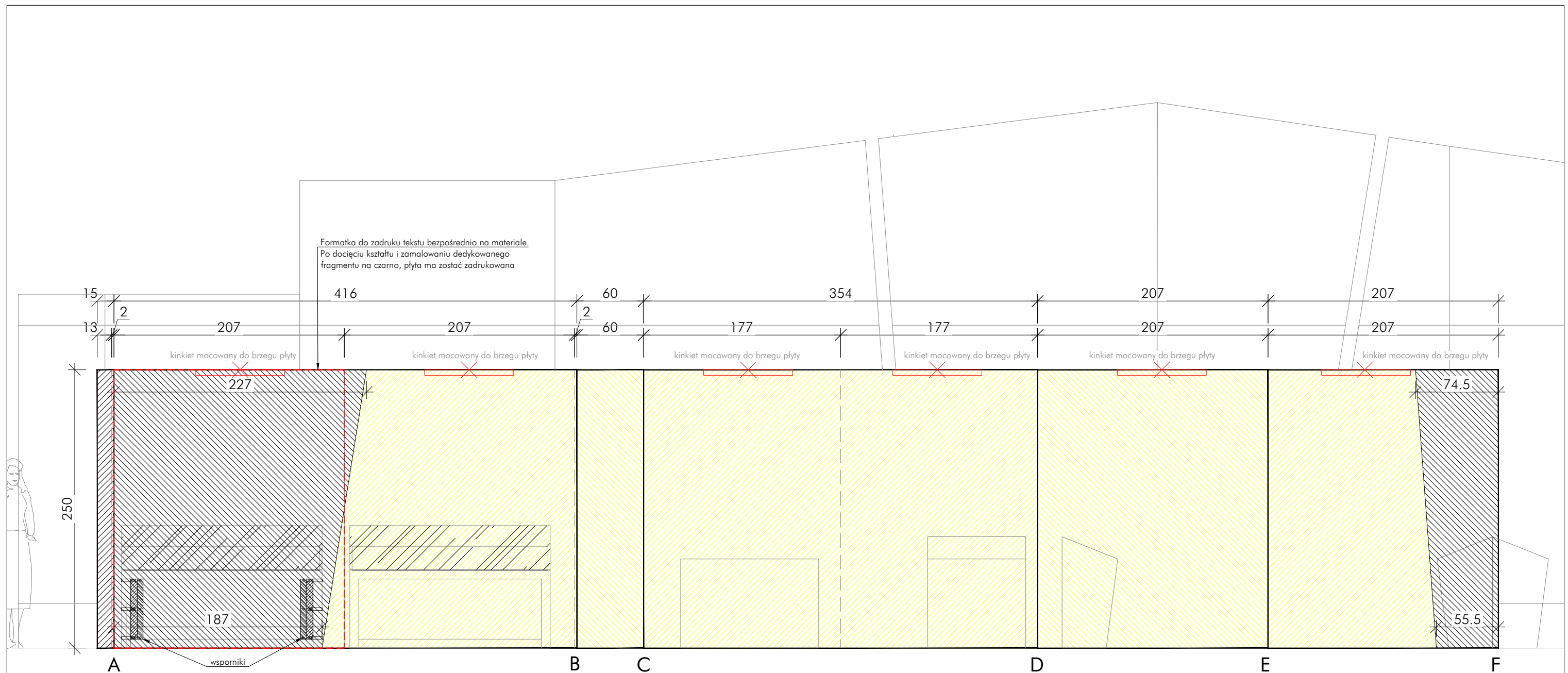
SKALA  
1:40

DATA  
12.08.2024

PROJEKT WYKONAWCZY

NR RYSUNKU  
PW-03

REWIZJA  
01



- płyta malowana na czarny mat np. RAL 9005
- płyta malowana na żółto, kolor do potwierdzenia

Układ ścian istniejących. System wolnostojący bez możliwości doczepiania. Przed montażem należy zwrócić szczególną uwagę na:

- miejsca wyprowadzenia punktów elektrycznych (do podłączenia kinkietów na nowo-projektowanych ściankach)
- istniejącym okablowaniu który doprowadza prąd do istniejących kubików tworzących wyposażenie wystawy stałej
- listwy przypodłogowe ścian istniejących
- kąty ścian istniejących
- dystanse między wyposażeniem stałym a ścianami

Projektowany układ ścianek tymczasowych nie może być w żaden sposób mocowany czy stabilizowany do ścian istniejących. Ewentualne miejsca styku należy zabezpieczyć np. filcem

- ścianki są wykonane z płyty o formacie typowym 280x207cm (np. płyta wiórowa albo MDF) gr.18mm i planowane są docięte do wysokości 250cm, tworząc moduł 250x207 z którego będą budowane kolejne ścianki. Jeżeli zakupione płyty będą różniły się szerokością do 4cm jest to akceptowalne, ale należy to omówić z projektantem. Widoczne boki należy wykończyć.

- podkonstrukcje stanowią drewniane kantówki o przekroju np. 5x5cm oraz drewniane listewki o przekroju np. 2x6, stanowiące usztywnienie płyt. Powstałe konstrukcje muszą być dodatkowo dociążone u podstawy. Pierwszy moduł na odcinku A-B będzie dodatkowo usztywniony poprzez dokręcenie do istniejących wsporników do stalowej gąbłoty. Konstrukcja będzie niewidoczna - powinna być wykonana starannie, ale sama w sobie nie jest istotnym elementem wizualnym instalacji.
- Konstrukcje od góry powinny być zamknięte dodatkową płytą aby w

widoku z góry nie było ich widać (np. czarna płyta HDF (gr.3mm) przy czym bok tej płyty powinien być niewidoczny w widocznych przebuciach w ścianach istniejących tył konstrukcji powinien być przestłonięty czarną płytą np. HDF gr.3mm albo pomalowany na czarno (RAL 9005) oraz żółto (do ustalenia) według układu zaznaczonego na schemacie

- na ściankach będą mocowane na wkręty albo gwoźdźdiki lekkie ramki o formacie 40x30, 24x18, 15x10 oraz fototapety

- na zwieńczeniu ścianek będą mocowane kinkiety doświetlające ekspozycje

Wszystkie wymiary należy sprawdzić na budowie.

NAZWA INWESTYCJI  
WYSTAWA CZASOWA "HENRYK ZYGALSKI. NIEZNANE OBLICZA"

ADRES INWESTYCJI  
CENTRUM SZYFRÓW ENIGMA  
ul. Święty Marcin 78  
61-809 Poznań

PROJEKTOWAŁA  
MGR INŻ. ARCH. ANNA PILAWSKA-SITA

NAZWA RYSUNKU  
KŁAD ŚCIANEK PROJEKTOWANYCH

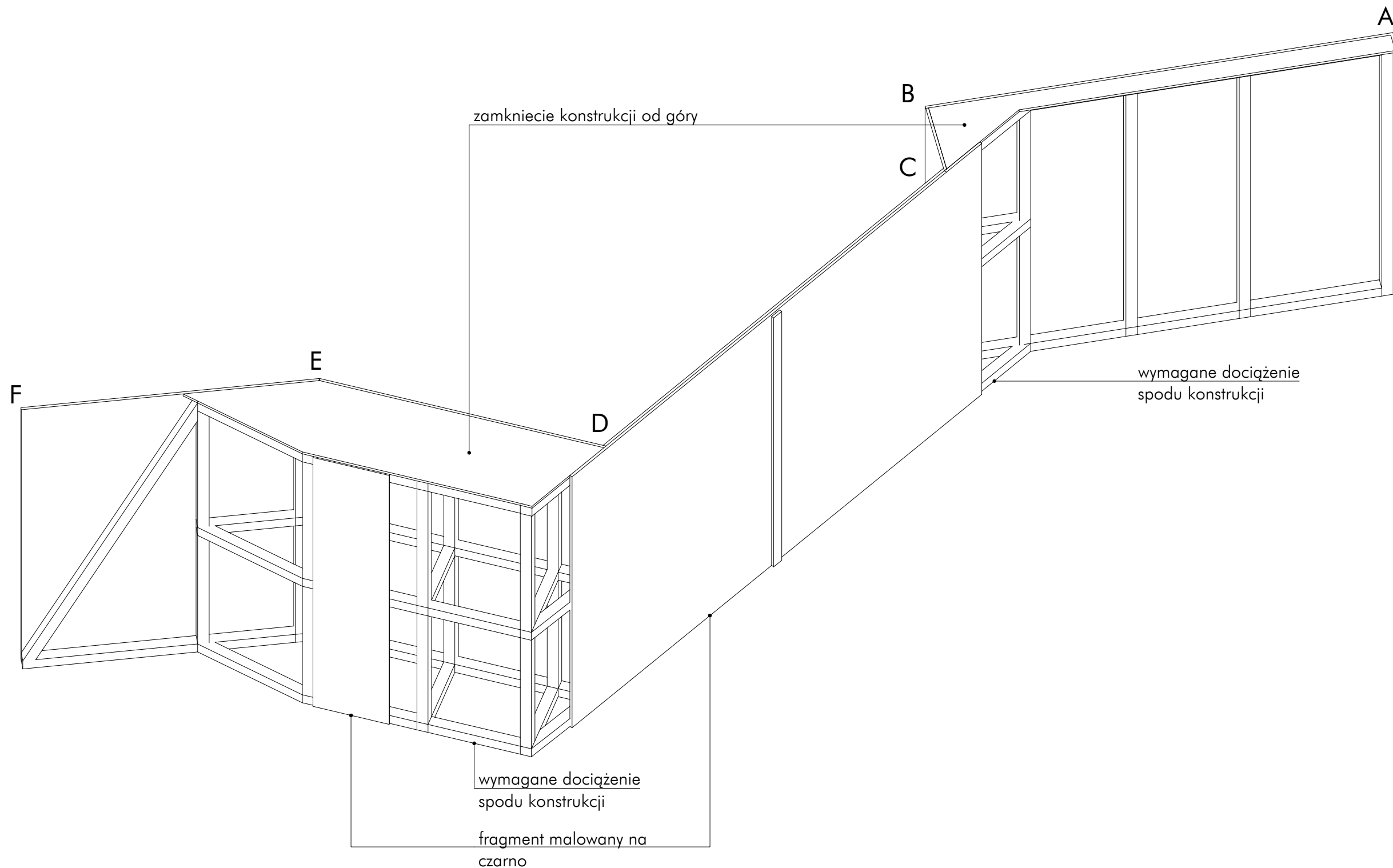
SKALA  
1:35

DATA  
12.08.2024

PROJEKT WYKONAWCZY

NR RYSUNKU  
PW-04

REWIZJA  
01



Układ ścian istniejących. System wolnostojący bez możliwości doczepiania. Przed montażem należy zwrócić szczególną uwagę na:

- miejsca wyprowadzenia punktów elektrycznych ( do podłączenia kienkietów na nowo-projektowanych ściankach)
- istniejącym okablowaniu który doprowadza prąd do istniejących kubików tworzących wyposażenie wystawy stałej
- listwy przypodłogowe ścian istniejących
- kąty ścian istniejących
- dystanse między wyposażeniem stałym a ścianami

Projektowany układ ścianek tymczasowych nie może być w żaden sposób mocowany czy stabilizowany do ścian istniejących.

Eventualne miejsca styku należy zabezpieczyć np. filcem

- ścianki są wykonane z płyty o formacie typowym 280x207cm (np. płyta wiórowa albo MDF) gr.18mm i planowane są docięte do wysokości 250cm, tworząc moduł 250x207 z którego będą budowane kolejne ścianki. Jeżeli zakupione płyty będą różniły się szerokością do 4cm jest to akceptowalne, ale należy to omówić z projektantem. Widoczne boki należy wykończyć.
- podkonstrukcje stanowią drewniane kantówki o przekroju np. 5x5cm oraz drewniane listewki o przekroju np. 2x6, stanowiące usztywnienie płyt. Powstałe konstrukcje muszą być dodatkowo dociążone u podstawy. Pierwszy moduł na odcinku A-B będzie dodatkowo usztywniony poprzez dokręcenie do istniejących wsporników do stalowej gabloty. Konstrukcja będzie niewidoczna - powinna być wykonana starannie, ale sama w sobie nie jest istotnym elementem wizualnym instalacji.
- Konstrukcje od góry powinny być zamknięte dodatkową płytą aby w widoku z góry nie było ich widać (np. czarna płyta HDF (gr.3mm) przy czym bok tej płyty powinien być niewidoczny w widocznych przebiegach w ścianach istniejących tył konstrukcji powinien być przesłonięty czarną płytą np. HDF gr.3mm albo pomalowany na czarno
- ścianki od frontu będą malowane na czarno (RAL 9005) oraz żółto (do ustalenia) według układu zaznaczonego na schemacie
- na ściankach będą mocowane na wkręty albo gwoźdźdiki lekkie ramki o formacie 40x30, 24x18, 15x10 oraz fototapety
- na zwieńczeniu ścianek będą mocowane kinkiety doświetlające ekspozycje

Wszystkie wymiary należy sprawdzić na budowie.

NAZWA INWESTYCJI  
WYSTAWA CZASOWA "HENRYK ZYGALSKI. NIEZNANE OBUCZA"

ADRES INWESTYCJI  
CENTRUM SZYFRÓW ENIGMA  
ul. Święty Marcin 78  
61-809 Poznań

PROJEKTOWAŁA  
MGR INŻ. ARCH. ANNA PILAWSKA-SITA

NAZWA RYSUNKU

SCHEMAT UKŁADU KONSTRUKCJI

SKALA

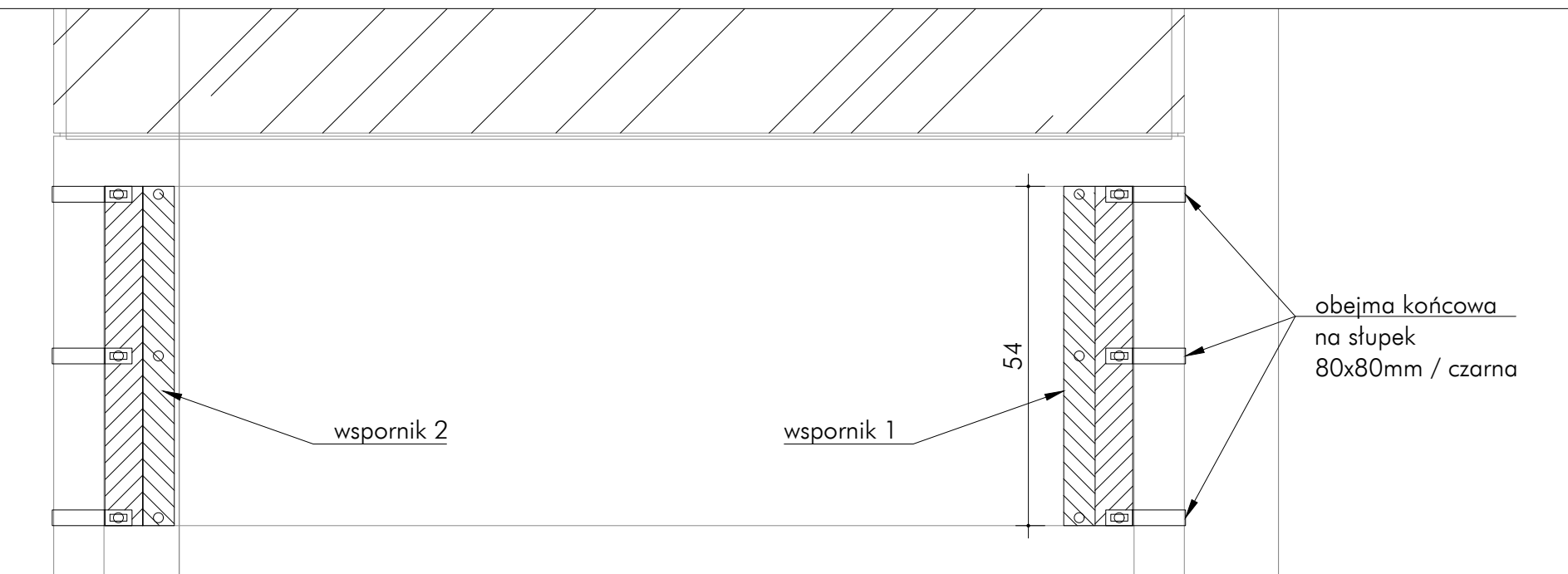
1:1

PROJEKT WYKONAWCZY

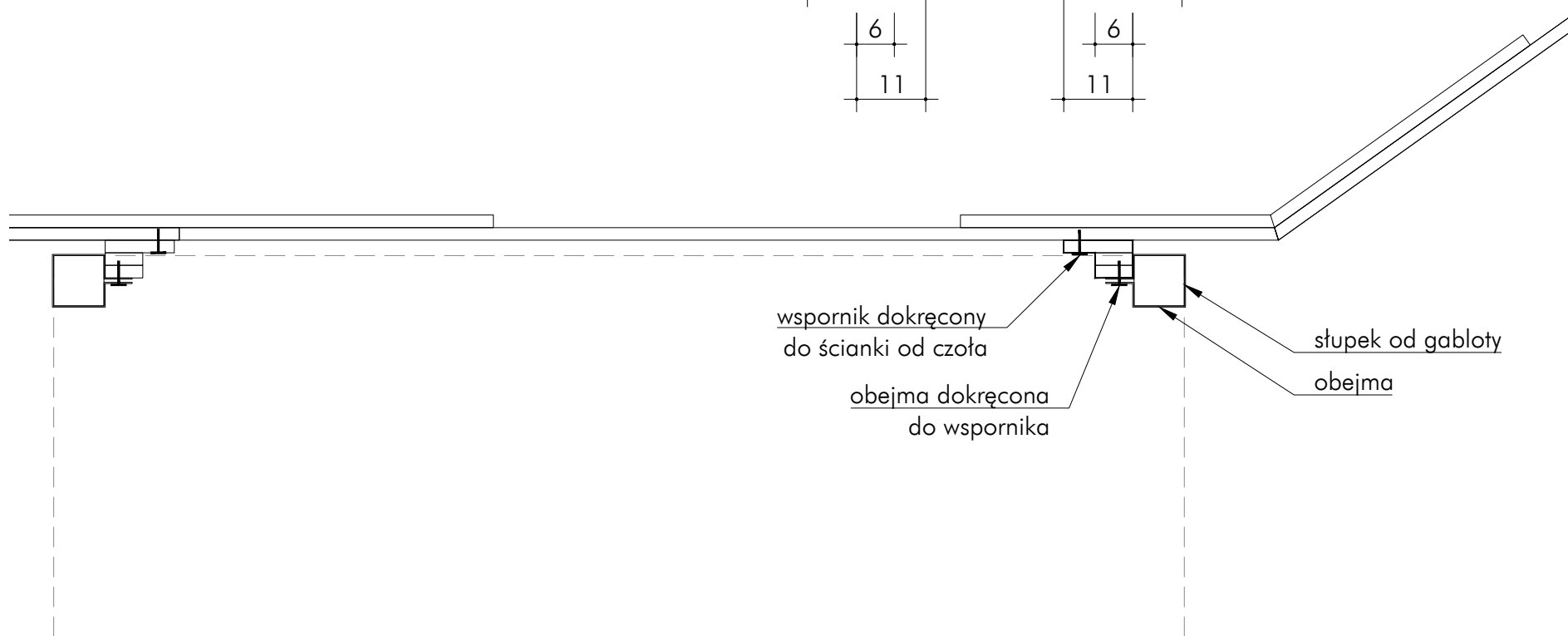
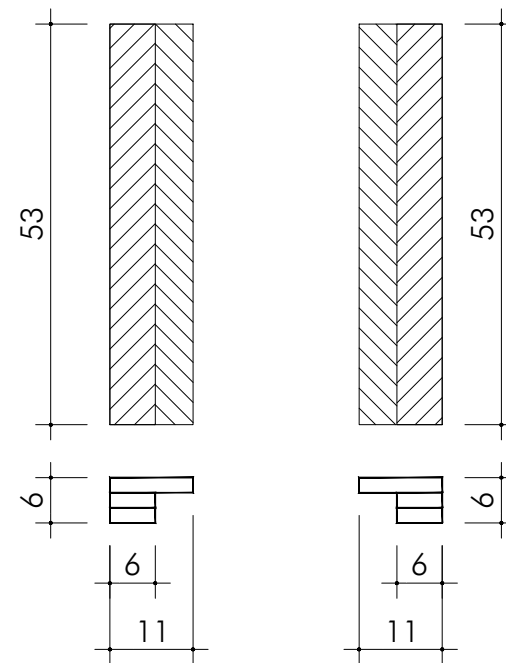
DATA  
12.08.2024

NR RYSUNKU  
PW-05

REWIZJA  
01



Wsporniki istniejące do usztywnienia konstrukcji.



Wszystkie wymiary należy sprawdzić na budowie.

NAZWA INWESTYCJI  
WYSTAWA CZASOWA "HENRYK ZYGALSKI. NIEZNANE OBLICZA"

ADRES INWESTYCJI  
CENTRUM SZYFRÓW ENIGMA  
ul. Święty Marcin 78  
61-809 Poznań

PROJEKTOWAŁA  
MGR INŻ. ARCH. ANNA PILAWSKA-SITA

NAZWA RYSUNKU  
MOCOWANIE ŚCIANEK DO GABLOT - WSPORNIKI

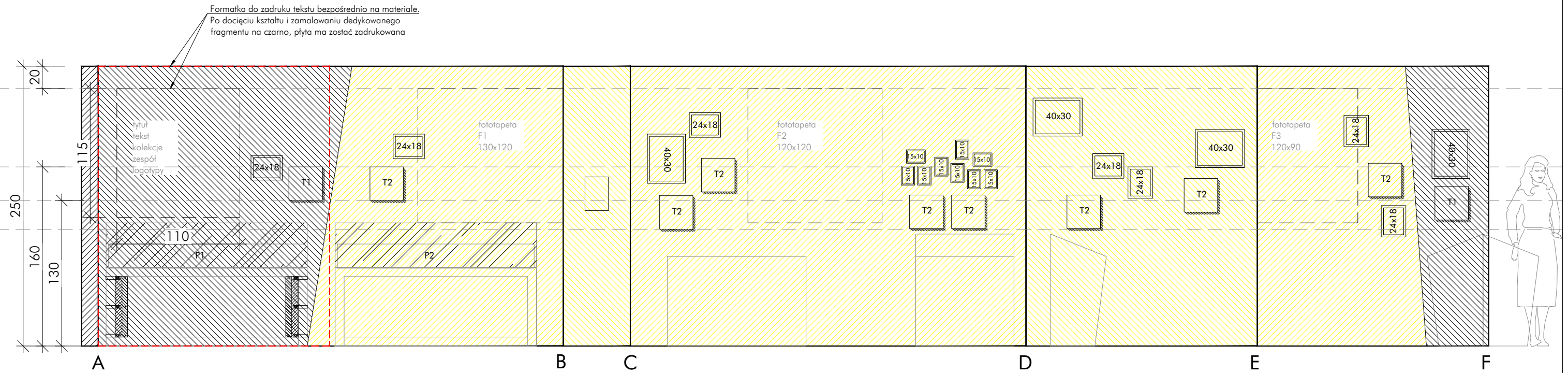
SKALA  
1:10

DATA  
12.08.2024

PROJEKT WYKONAWCZY


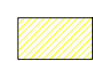
NR RYSUNKU  
PW-06

REWIZJA  
01



#### Wyposażenie ścian

- tabliczki T1 - 2szt z bezpośrednim nadrukiem na materiale / (czarne) wg rys. PW-07
- tabliczki T2 - 8szt z bezpośrednim nadrukiem na materiale / (żółte) wg rys. PW-07
- drewniane ramki do zdjęć w formacie 15x10 - 9szt
- drewniane ramki do zdjęć w formacie 24x18 - 7szt
- drewniane ramki do zdjęć w formacie 40x30 - 4szt
- fototapeta F1 w formacie 130x120 - 1szt
- fototapeta F2 w formacie 120x120 - 1szt
- fototapeta F3 w formacie 120x90 - 1szt
- na pierwszej płycie, rozpoczynającej się od modułu A będzie znajdował się bezpośredni zadruk (wym. 250x207)

-  - płyta malowana na czarny mat np. RAL 9005
-  - płyta malowana na żółto, kolor do potwierdzenia

Wszystkie wymiary należy sprawdzić na budowie.

NAZWA INWESTYCJI  
WYSTAWA CZASOWA "HENRYK ZYGALSKI. NIEZNANE OBLICZA"

ADRES INWESTYCJI  
CENTRUM SZYFRÓW ENIGMA  
ul. Święty Marcin 78  
61-809 Poznań

PROJEKTOWAŁA  
MGR INŻ. ARCH. ANNA PILAWSKA-SITA

NAZWA RYSUNKU

SCHEMAT UKŁADU GRAFIK

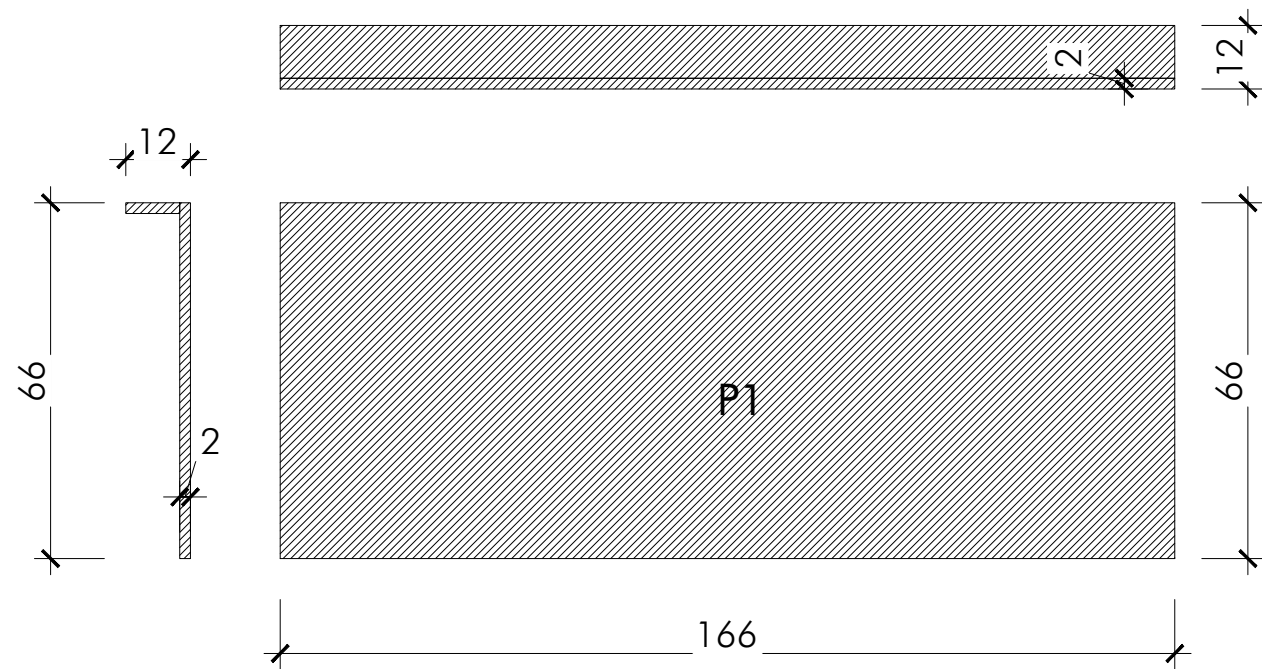
SKALA  
1:35

DATA  
12.08.2024

PROJEKT WYKONAWCZY

NR RYSUNKU  
PW-07

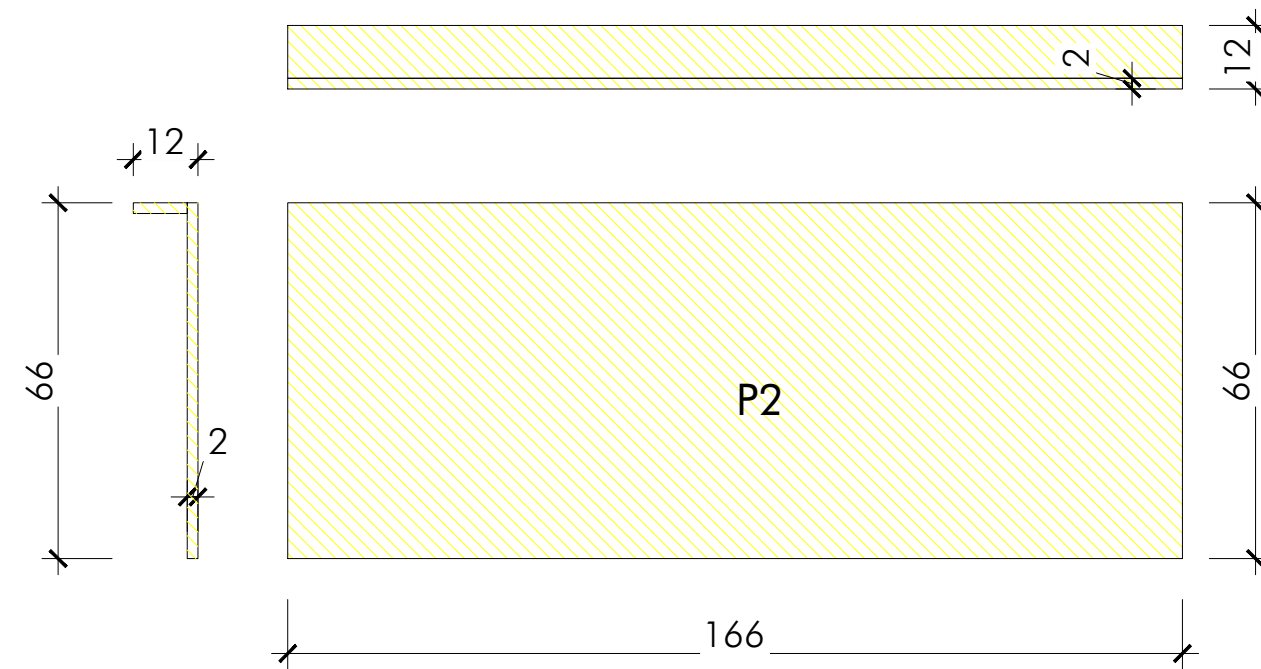
REWIZJA  
01



**P1 Pulpit do gabloty 2**

- płyta MDF gr.18mm malowana na czarno(RAL 9005) albo płyta wiórowa malowana, w wypadku wykonania z tego materiału wykończenie narożników należy omówić z projektantem

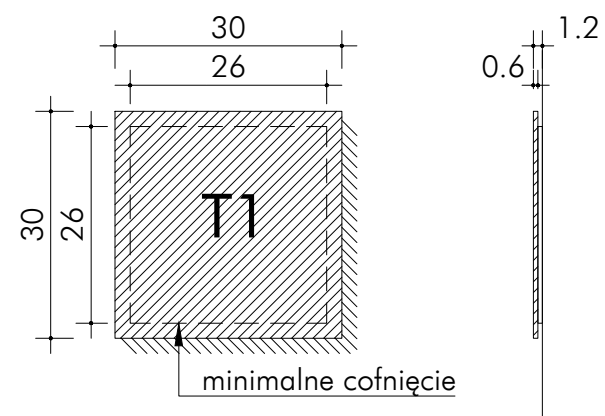
Na płycie, na warstwie malowanej pojawi się zadruk bezpośredni na materiale. Zadruk będzie na płasko, dlatego należy go skleić z kołnierzem po zadruku.



**P2 Pulpit do gabloty 2**

- płyta MDF gr.18mm malowana na żółto (kolor do ustalenia) albo płyta wiórowa malowana, w wypadku wykonania z tego materiału wykończenie narożników należy omówić z projektantem

Na płycie, na warstwie malowanej pojawi się zadruk bezpośredni na materiale. Zadruk będzie na płasko, dlatego należy go skleić z kołnierzem po zadruku.

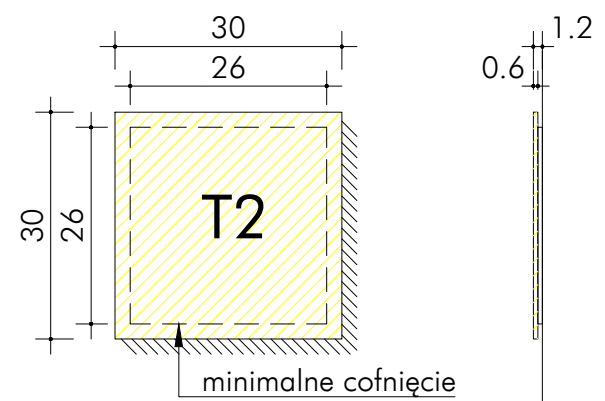


**T1**

Tabliczka składająca się z 2 warstw:

- dystansu grubości ok. 5mm (mniejszy niż obrys tabliczki)
- zewnętrznej: MDF gr.6mm malowanej na czarno pod kolor ściany

Na tabliczkach, na warstwie malowanej pojawi się zadruk bezpośredni na materiale. Zadruk będzie na płasko, dlatego należy go skleić z dystansem po zadruku.



**T2**

Tabliczka składająca się z 2 warstw:

- dystansu grubości ok. 5mm (mniejszy niż obrys tabliczki)
- zewnętrznej: MDF gr.6mm malowanej na żółto pod kolor ściany

Na tabliczkach, na warstwie malowanej pojawi się zadruk bezpośredni na materiale. Zadruk będzie na płasko, dlatego należy go skleić z dystansem po zadruku.

- płyta malowana na czarny mat np. RAL 9005
- płyta malowana na żółto, kolor do potwierdzenia

Wszystkie wymiary należy sprawdzić na budowie.

NAZWA INWESTYCJI  
WYSTAWA CZASOWA "HENRYK ZYGALSKI. NIEZNANE OBLICZA"

ADRES INWESTYCJI  
CENTRUM SZYFRÓW ENIGMA  
ul. Święty Marcin 78  
61-809 Poznań

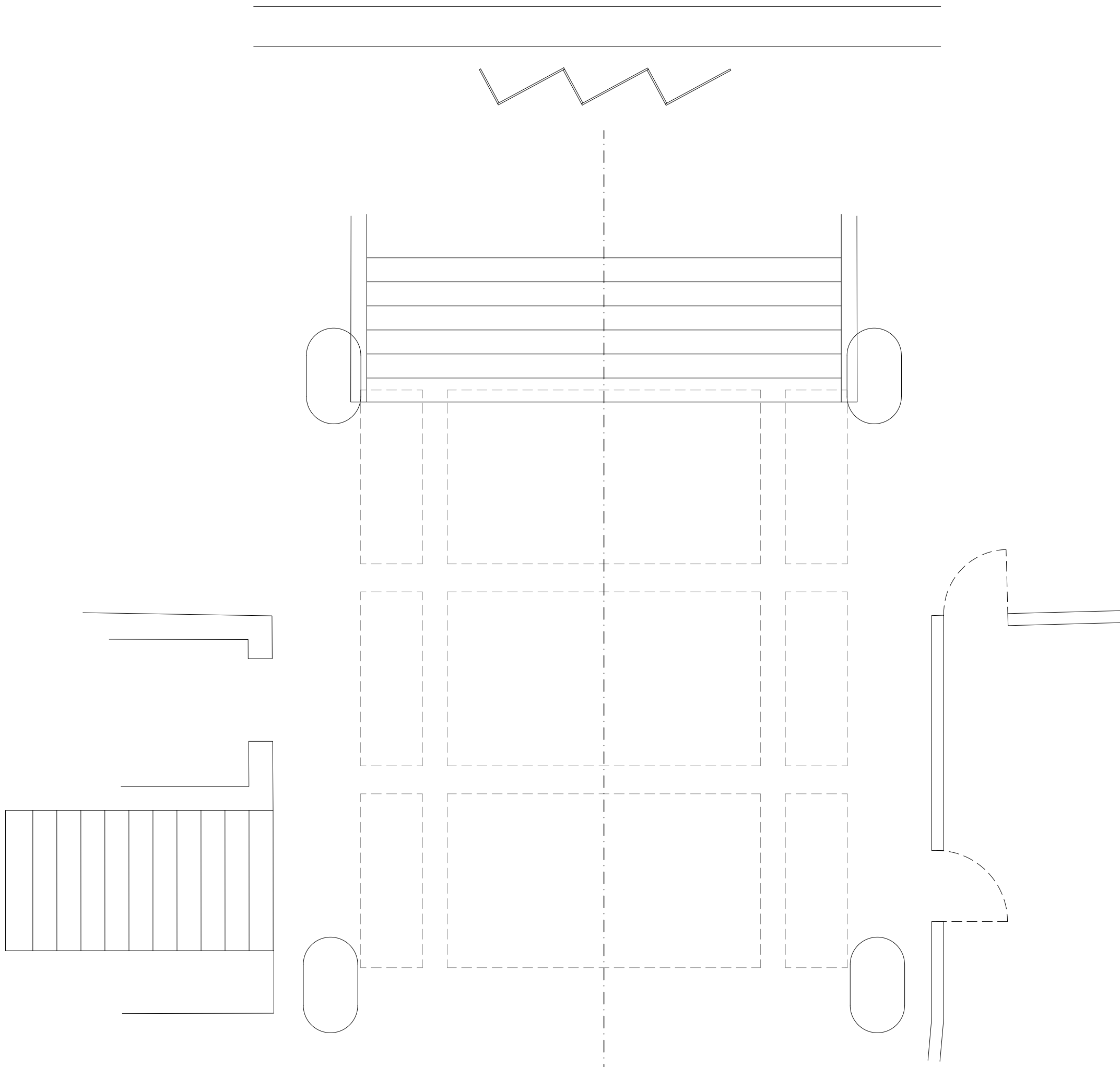
PROJEKTOWAŁA  
MGR INŻ. ARCH. ANNA PILAWSKA-SITA

NAZWA RYSUNKU  
PROJEKTOWANE TABLICZKI & PULPITY DO GABLOT

SKALA  
1:25, 1:10

DATA  
12.08.2024

PROJEKT WYKONAWCZY  
NR RYSUNKU PW-08  
REWIZJA 01



## INSTALACJA

- instalacja samonośna wykonana z płyt MDF 280x207 albo płyty wiórowej o tym samym formacie ustawionych na krótszym boku i dociętych na podane szerokości w układzie harmonijkowym (jeżeli płyta będzie wymagała obróbienia krawędzi zakłada się zmniejszenie instalacji do ok. 203cm, jeżeli więcej należy to ustalić z projektantem)
- instalacja wsparta na belkach np. kantówka o przekroju 5x5, która dodatkowo usztywnia konstrukcję i ją stabilizują
- instalacja od góry zamknięta dodatkową płytą malowaną na żółto (kolor do ustalenia)
- płyty krótsze malowane na żółto (kolor do ustalenia) z nadrukiem
- płyty szersze z klejoną fototapetą
- widoczne boki należy wykończyć - do ustalenia z projektantem

Przed skręceniem płyt, formatki do zadruku powinny być pomalowane (żółte). Dopiero po odbiorze z drukarni można je skręcić.

Wszystkie wymiary należy sprawdzić na budowie.

NAZWA INWESTYCJI

WYSTAWA CZASOWA "HENRYK ZYGALSKI. NIEZNANE OBLICZA"

ADRES INWESTYCJI

CENTRUM SZYFRÓW ENIGMA  
ul. Święty Marcin 78  
61-809 Poznań

PROJEKTOWAŁA

MGR INŻ. ARCH. ANNA PILAWSKA-SITA

NAZWA RYSUNKU

LOKALIZACJA INSTALACJI / HOL BUDYNKU

SKALA

1:1

PROJEKT WYKONAWCZY

DATA

12.08.2024

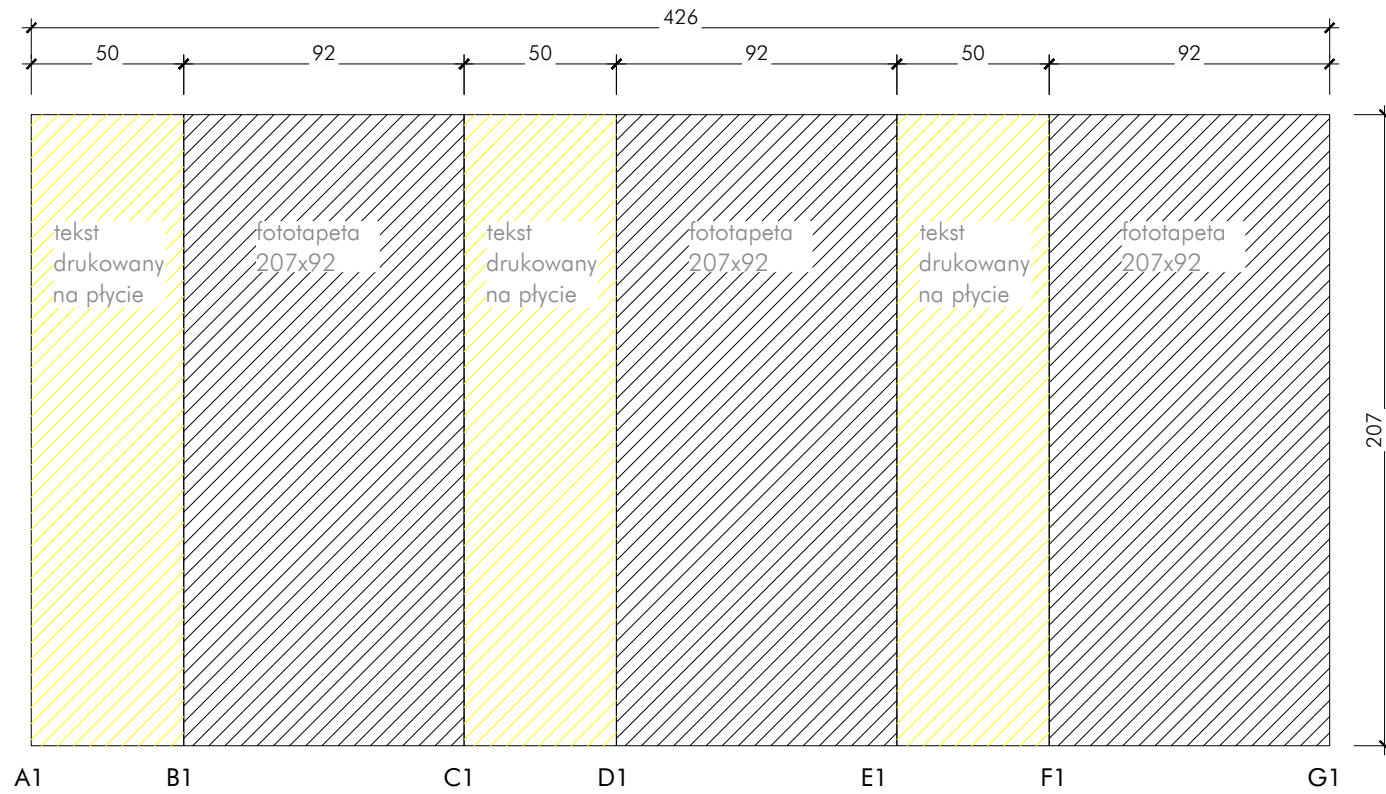
NR RYSUNKU

REWIZJA

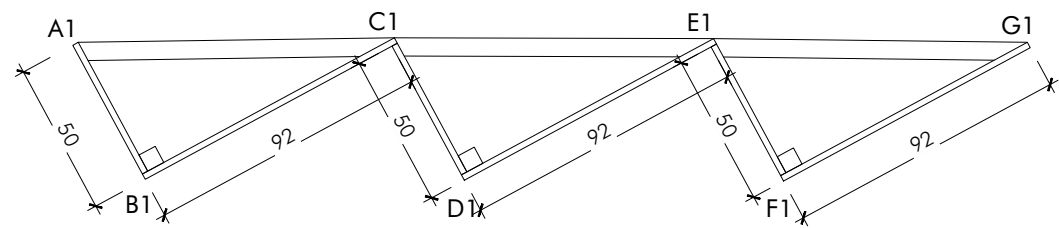
PW-09 01



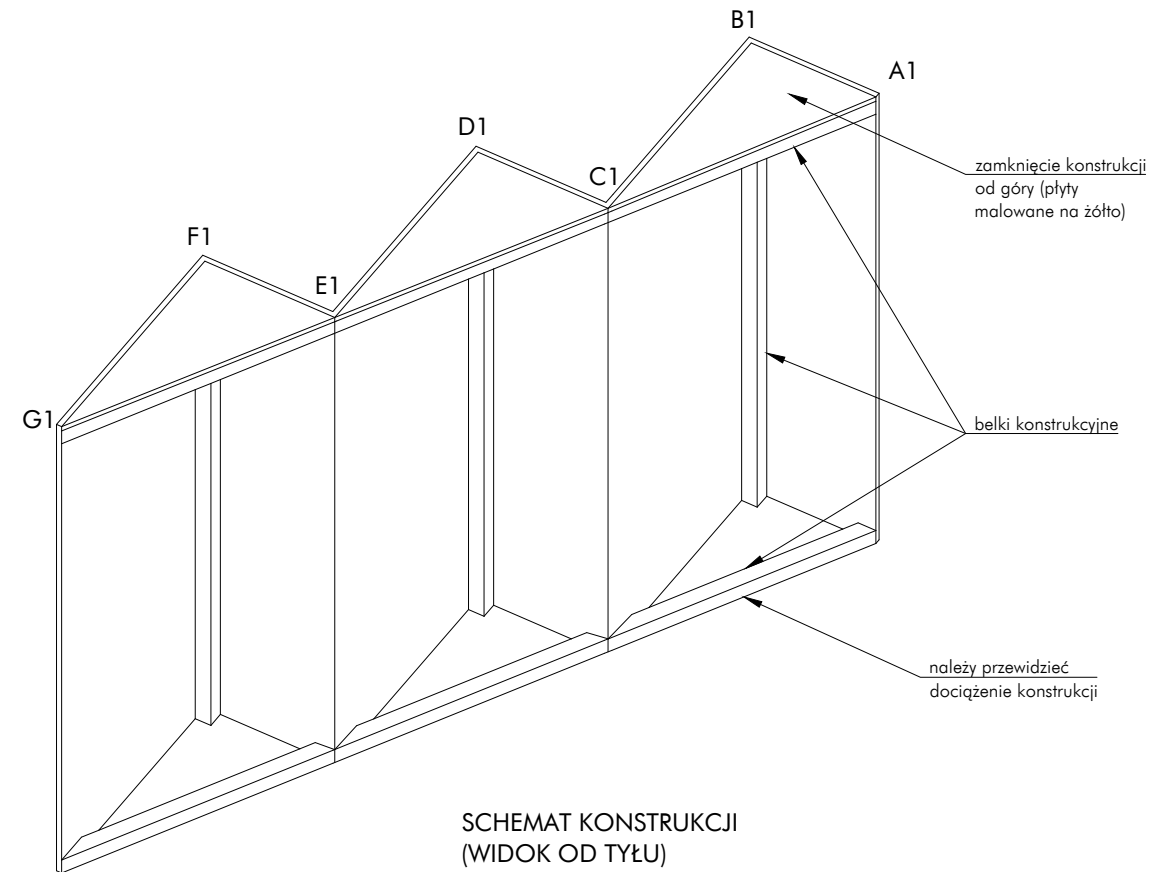
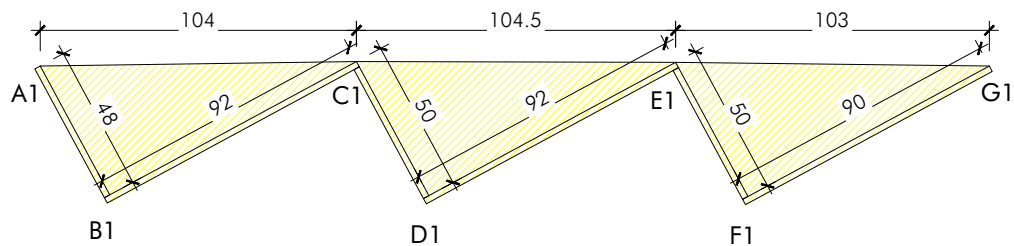
KŁAD UKŁADU INSTALACJI



RZUT



WIDOK Z GÓRY (DOMKNIĘCIE)



INSTALACJA

- instalacja samonośna wykonana z płyt MDF 280x207 albo płyty wiórowej o tym samym formacie ustawionych na krótszym boku i dociętych na podane szerokości w układzie harmonijkowym (jeżeli płyta będzie wymagała obrobienia krawędzi zakłada się zmniejszenie instalacji do ok. 203cm, jeżeli więcej należy to ustalić z projektantem)
- instalacja wsparta na belkach np. kantówka o przekroju 5x5, która dodatkowo usztywnia konstrukcję i ją stabilizują
- instalacja od góry zamknięta dodatkową płytą malowaną na żółto (kolor do ustalenia)
- płyty krótsze malowane na żółto (kolor do ustalenia) z nadrukiem
- płyty szersze z klejoną fototapetą
- widoczne boki należy wykończyć - do ustalenia z projektantem

Przed skręceniem płyt, formatki do zadruku powinny być pomalowane (żółte). Dopiero po odbiorze z drukarni można je skrócić.

- płyta malowana na czarny mat np. RAL 9005
- płyta malowana na żółto, kolor do potwierdzenia

Wszystkie wymiary należy sprawdzić na budowie.

NAZWA INWESTYCJI  
WYSTAWA CZASOWA "HENRYK ZYGALSKI. NIEZNANE OBLICZA"

ADRES INWESTYCJI  
CENTRUM SZYFRÓW ENIGMA  
ul. Święty Marcin 78  
61-809 Poznań

PROJEKTOWAŁA  
MGR INŻ. ARCH. ANNA PILAWSKA-SITA

NAZWA RYSUNKU

INSTALACJA RZUTY & KŁADY

SKALA  
1:25

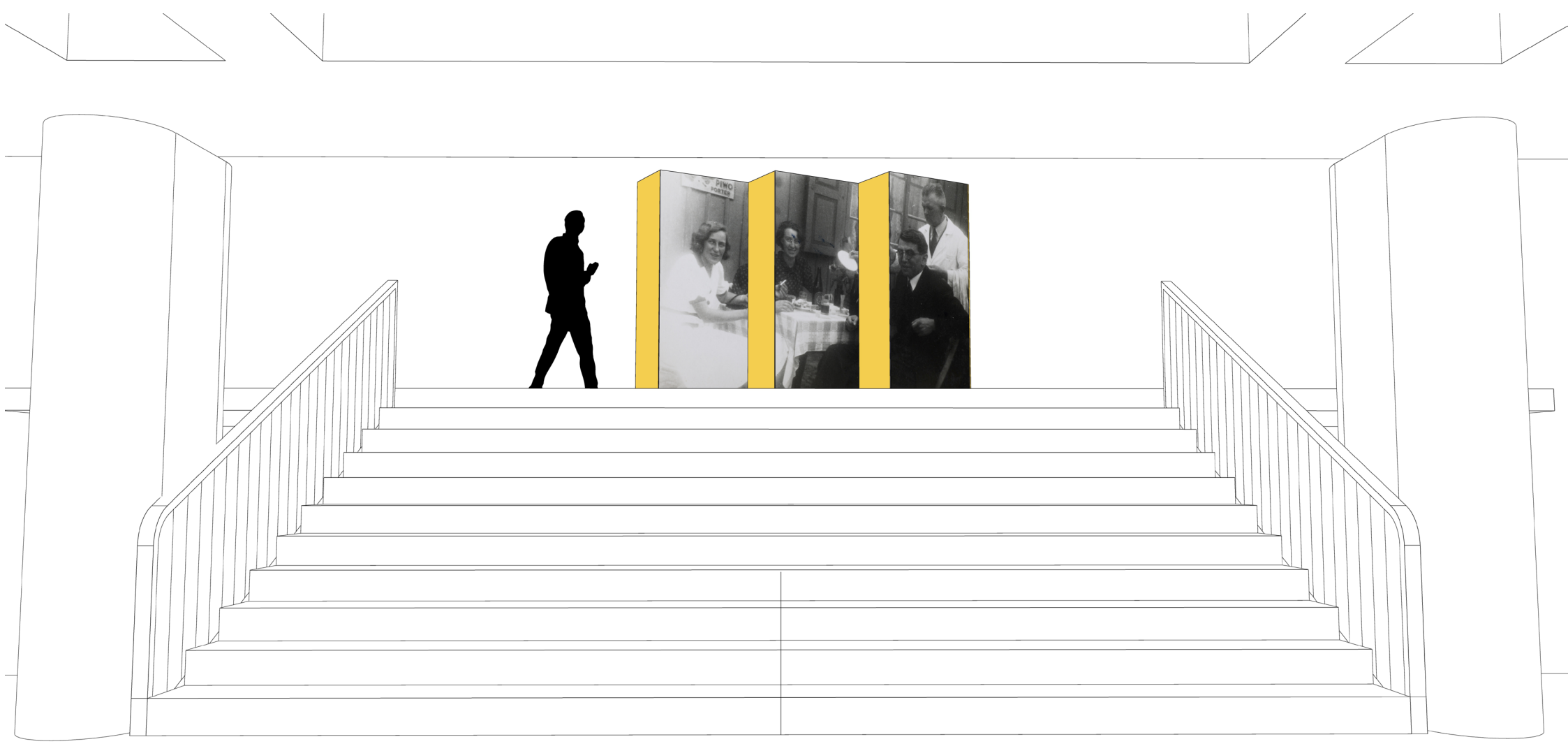
DATA  
12.08.2024

PROJEKT WYKONAWCZY

NR RYSUNKU  
PW-10

REWIZJA  
01

## WIZUALIZACJE



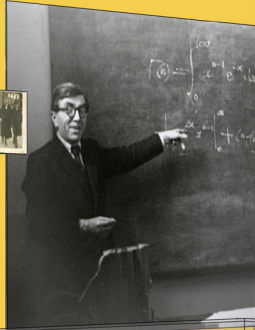
# Henryk Zygałski. Nieznane oblicza.



Poznań



Matematyk  
& Kryptolog

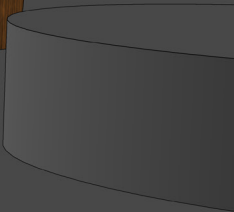
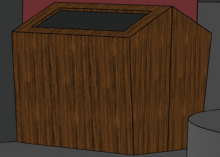
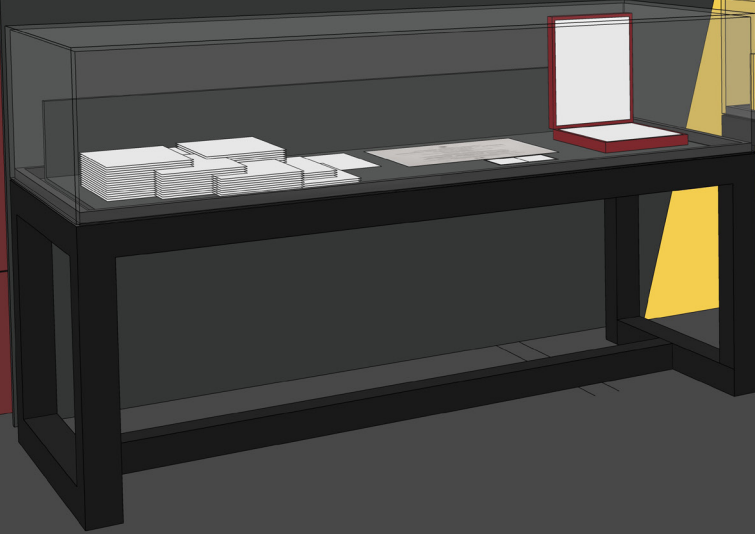


Henryk Zygałski

Warszawa



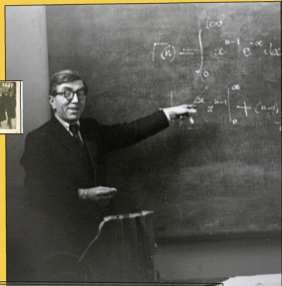
Henryk Zygałski





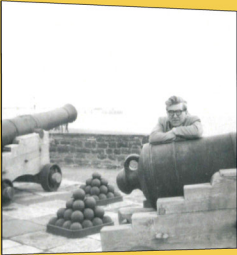
Poznanisk

Maszynik & Kryzys



Geniusz

W opwie & w mundurze



Dum Tomaszewski

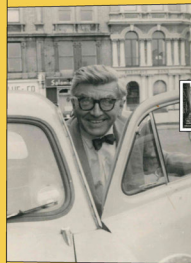
Wydawnictwo



Kopie i fakty



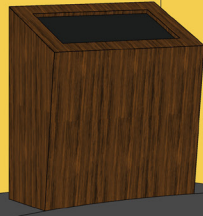
Emigrant



Polem pasji



Ciekawy Pomiary Deterenty

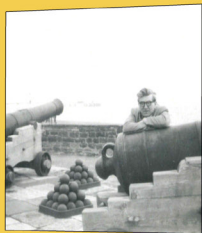




Geniusz



Współwzrost



Działalność

Wykresy



Pierwsza



Ciepły (Początek) Dostaw

