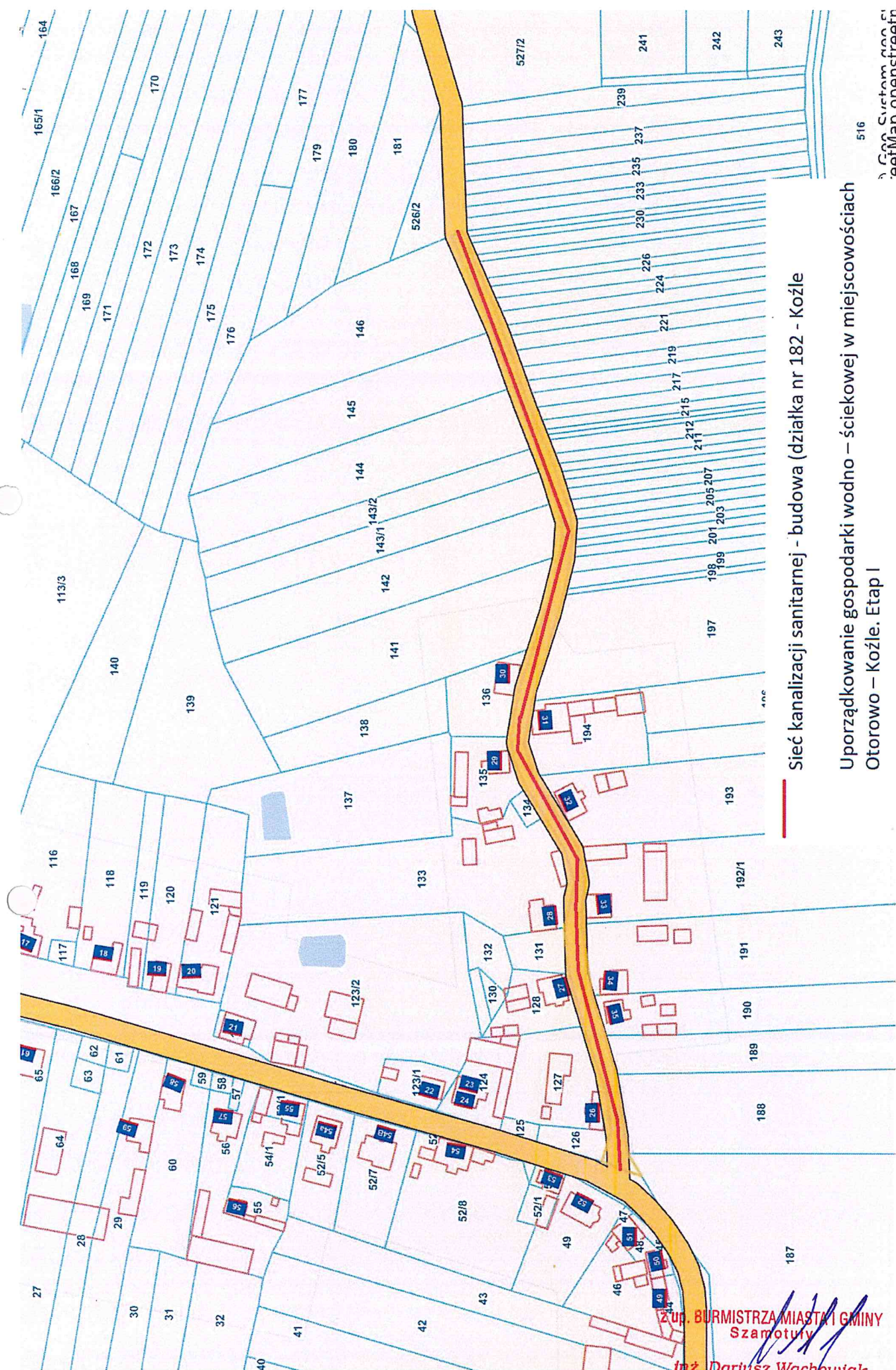


Zbiór map/szkiców sytuacyjnych dla operacji pn.
„Uporządkowanie gospodarki wodno – ściekowej w miejscowościach
Otorowo – Koźle. Etap I.”


z up. BURMISTRZA MIASTA I GMINY
Szamotuły

inż. Dariusz Wachowiak
Zastępca Burmistrza



— Sieć kanalizacji sanitarnej - budowa (działka nr 182 - Koźle)

Uporządkowanie gospodarki wodno – ściekowej w miejscowościach Otorowo – Koźle. Etap I

Zup. BURMISTRZA MIASTA I GMINY Szamotuły
 Inż. Dariusz Wachowiak
 Zastępca Burmistrza



475/2

475/1

364/1

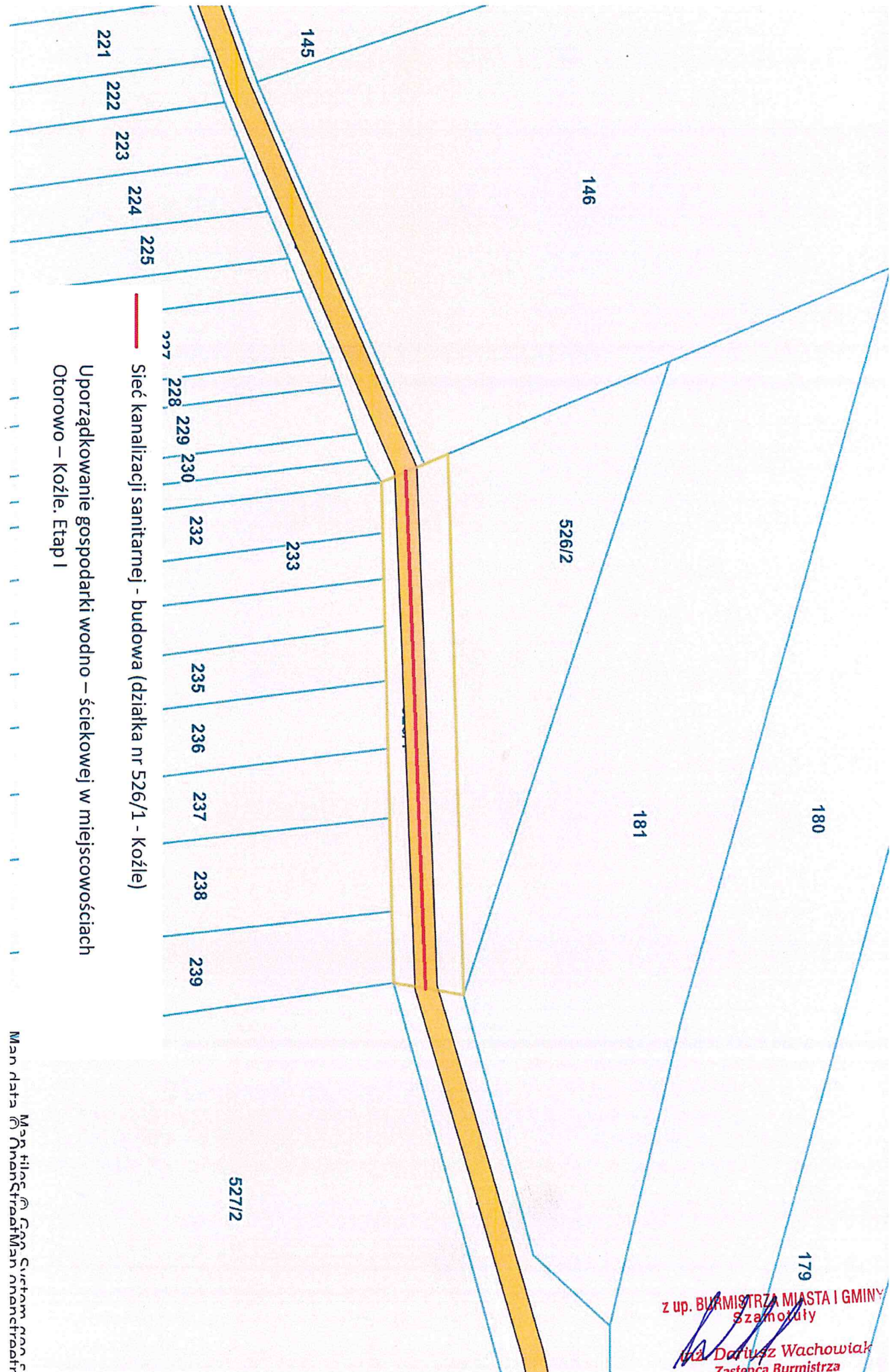
476

363

-  Przebudowa budynku technicznego obsługującego sieci (działka nr 364/1 Koźle)
-  Przebudowa sieci wodociągowej (działka nr 364/1 Koźle)

Uporządkowanie gospodarki wodno – ściekowej w miejscowościach Otorowo – Koźle. Etap I

z up. BURMISTRZA MIASTA I GMINY
Szamotuły
inż. Dariusz Wachowiak
Zastępca Burmistrza

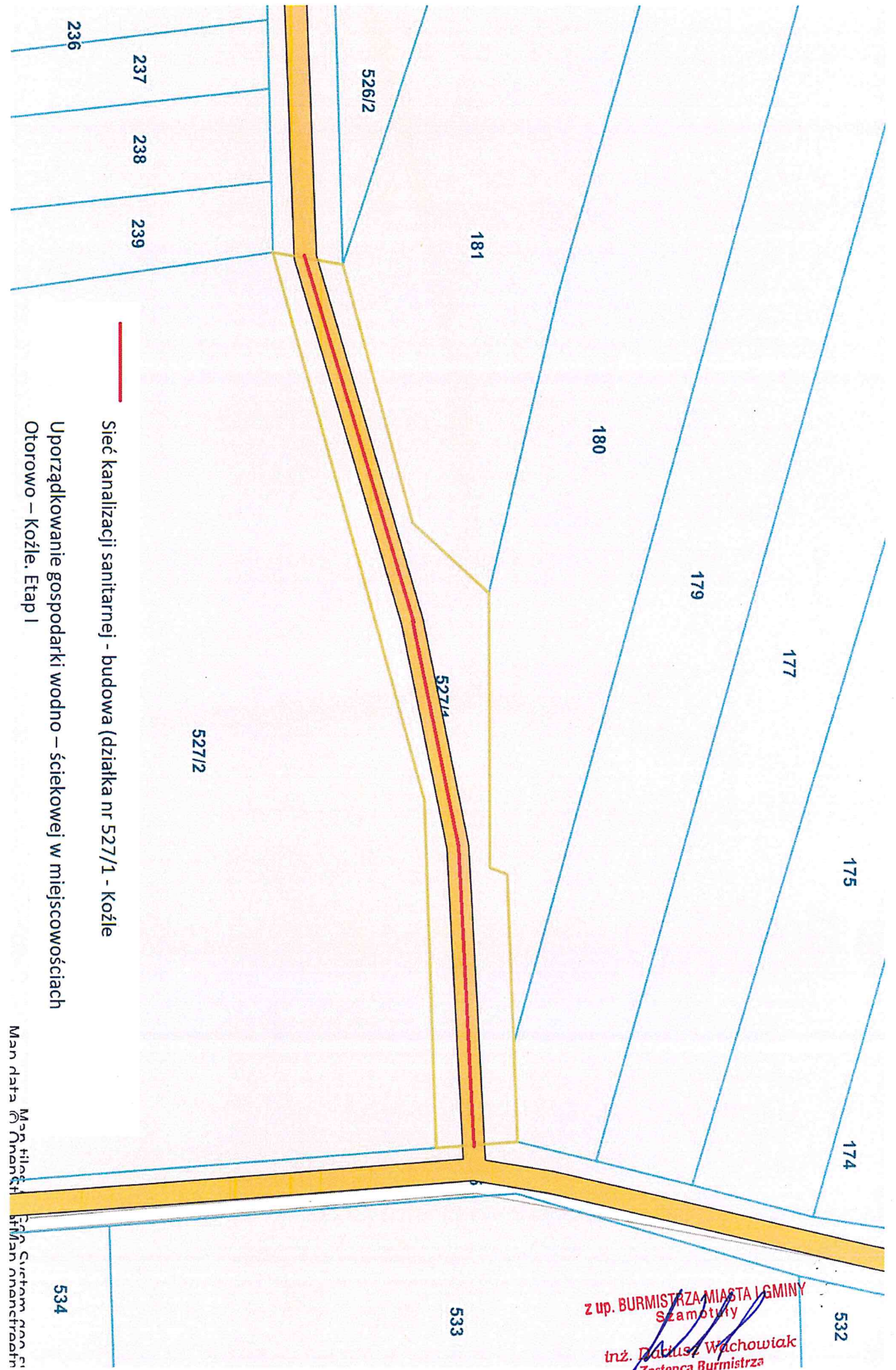


— Sieć kanalizacji sanitarnej - budowa (działka nr 526/1 - Koźle)

Uporządkowanie gospodarki wodno - ściekowej w miejscowościach Otorowo - Koźle. Etap I

z up. BURMISTRZA MIASTA I GMINY
Szamotuły
mgr Dariusz Wachowiak
Zastępca Burmistrza

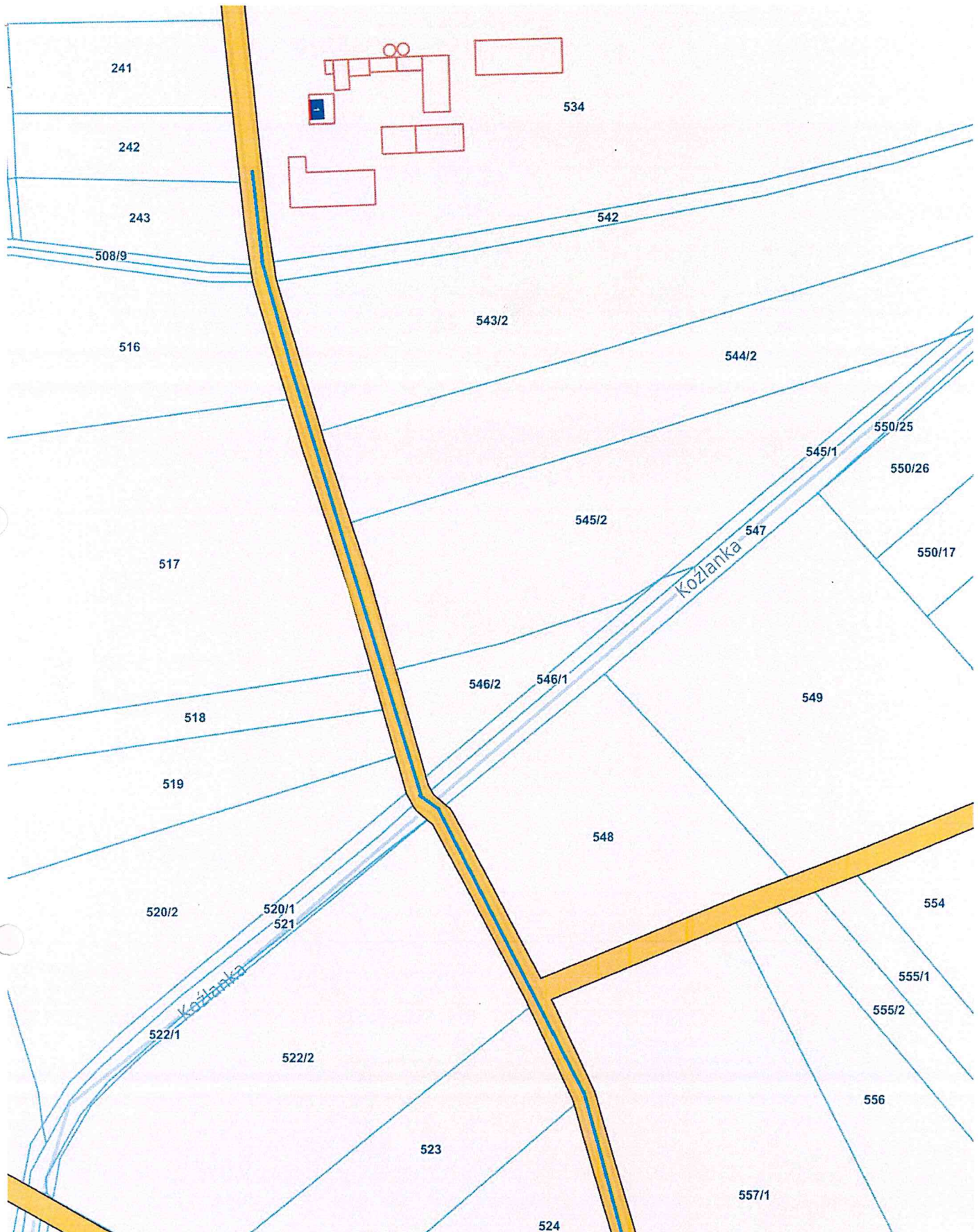
Man data Man tiling Man Strada Man Surtrom man r



Sieć kanalizacji sanitarnej - budowa (działka nr 527/1 - Koźle)
Uporządkowanie gospodarki wodno - ściekowej w miejscowościach
Otorowo - Koźle. Etap I

Man data 2023.08.23
Mian System s.p.a.
ul. Mianowicza 10
53-600 Otorowo

z up. BURMISTRZA MIASTA I GMINY Szamotuły
Inż. Dariusz Wachowiak
Zastępca Burmistrza

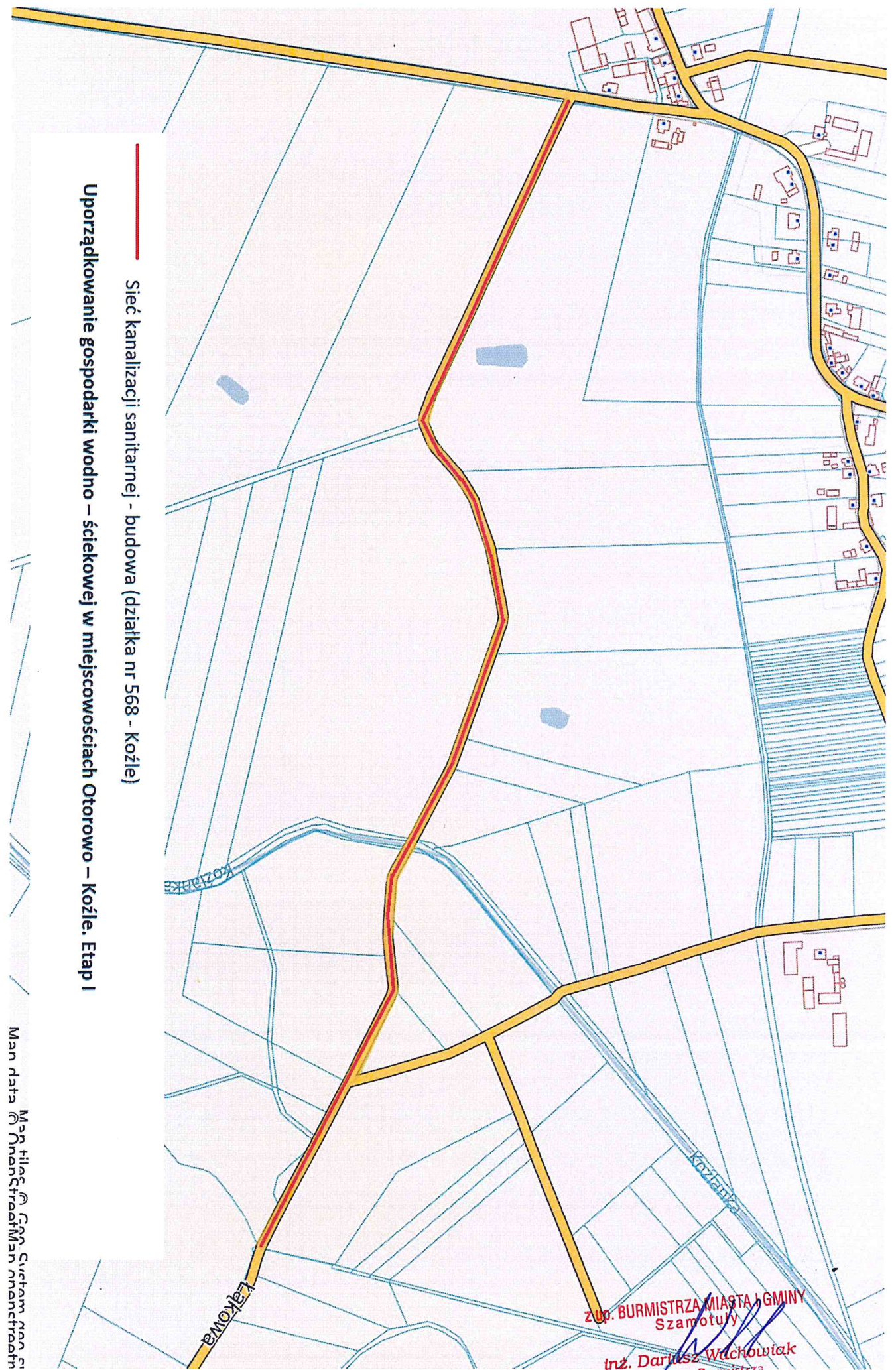


— Sieć wodociągowa - budowa (działka nr 525 - Koźle)

Uporządkowanie gospodarki wodno – ściekowej w miejscowościach Otorowo – Koźle. Etap I

z up. BURMISTRZA MIASTA I GMINY Szamotuły

Inż. Dariusz Wachowiak
Zastępca Burmistrza

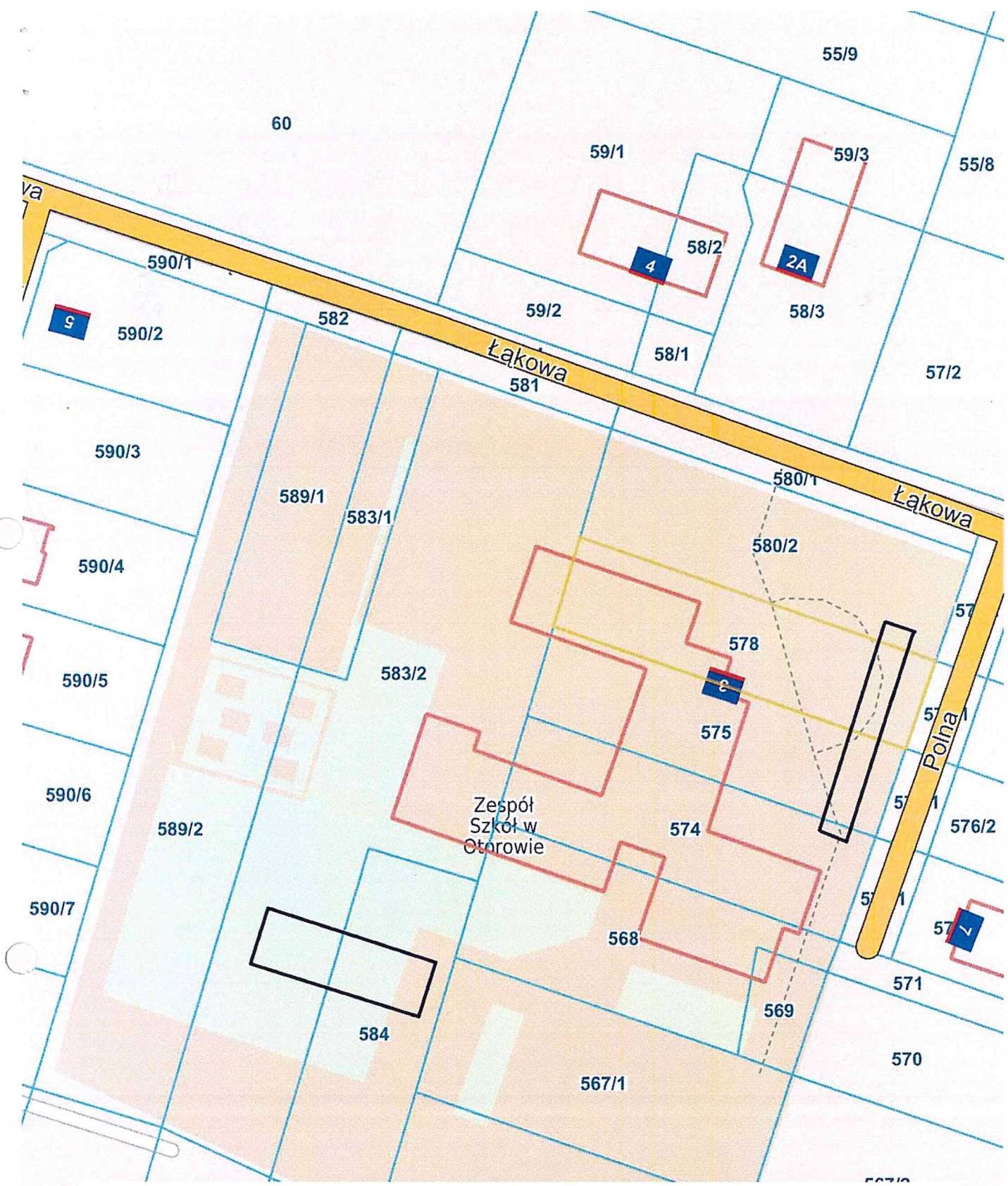


— Sieć kanalizacji sanitarnej - budowa (działka nr 568 - Koźle)

Uporządkowanie gospodarki wodno – ściekowej w miejscowościach Otorowo – Koźle. Etap I

Man data Man tilac © Gm. Surtam man si
© OnanStraidMan onantraahr

zup. BURMISTRZA MIASTA I GMINY
Szamotuły
Inż. Dariusz Wachowiak
Zastępca Burmistrza



58



Podziemny zbiornik retencyjny o pojemności 50 m3

Uporządkowanie gospodarki wodno – ściekowej w miejscowościach Otorowo – Koźle. Etap I

z up. BURMISTRZA MIASTA I GMINY
Szamotuły

inż. Dorota Waszowiak
Zespół Projektowy

Map data 2009 OpenStreetMap version 2009-09-01