



ZPHU Elektro-Kompleks

ul. Zgodna 2 27-200 Starachowice

tel. 510-209-229 tel. 502-235-502

www.elektro-kompleks.com e-mail: biuro@elektro-kompleks.com

STAROSTWO POWIATOWE
w Starachowicach

Wydział Budownictwa
ul. dr. Władysława Borkowskiego 4
27-200 Starachowice

Załącznik do zgłoszenia zamiaru rozpoczęcia budowy

znak: BK. 6743 .. 1.167.2021.KO

z dnia 14.07.2021
26.05.2021

Rodzaj opracowania	Nr egz.
PROJEKT TECHNICZNY	2.

Inwestycja:

Tytuł	Branża
Przebudowa drogi gminnej ul. Jana Pawła II dz. nr 1266/1 w celu poprawy bezpieczeństwa pieszych poprzez doświetlenie przejścia dla pieszych	elektryczna
	Data opracowania
	04.2021

Obiekt:

Nazwa		
Droga gminna ul. Jana Pawła II dz. nr 1266/1; przejście nr 40		
Adres		Numery działek
27-200 Starachowice ul. Jana Pawła II		1266/1 obręb 4
Kategoria obiektu budowlanego	Współczynnik kategorii obiektu	Współczynnik wielkości obiektu
XXVI	k=8,0	w=1,0

Inwestor:

Imię i Nazwisko / Nazwa	Adres
Gmina Starachowice	ul. Radomska 45 27-200 Starachowice

Autorzy:

	Imię i Nazwisko	Nr uprawnień	Pieczęć i podpis
Projektował:	mgr inż. Tomasz Nowacki	SWK/0291/PWBE/15	Uprawnienie budowlane do projektowania i kierowania robotami budowlanymi bez ograniczeń w branży elektrycznej nr ewid.: SWK/0291/PWBE/15
Sprawdził:			

Spis zawartości

Spis zawartości.....	3
1. Wstęp.....	5
1.1 Przedmiot opracowania.....	5
1.2 Podstawa opracowania.....	5
2. Projekt zagospodarowania terenu – część opisowa.....	5
2.1 Przedmiot inwestycji.....	5
2.2 Stan istniejący.....	5
2.3 Projektowane zagospodarowanie.....	6
2.4 Pozostałe dane dotyczące inwestycji.....	6
3. Obszar oddziaływania obiektu.....	7
4. Uwagi.....	7
5. Oświadczenie projektanta.....	7
6. Rysunki	
Rys.1 Projekt zagospodarowania terenu	
Rys.2 Plan działek ewidencyjnych	
Rys.3 Przekrój KTU	
7. Załączniki	
Załącznik 1 Uprawnienia projektanta	
Załącznik 2 Wypisy z rejestru gruntów	

1. Wstęp

1.1 Przedmiot opracowania

Przedmiotem opracowania jest przebudowa drogi w celu poprawy bezpieczeństwa pieszych poprzez montaż doświetlenia przejścia dla pieszych.

1.2 Podstawa opracowania

- zlecenie inwestora
- założenia projektowe
- kopia mapy zasadniczej
- wypis uproszczony z rejestru gruntów
- akty normatywne związane z przedmiotem opracowania

2. Projekt zagospodarowania terenu – część opisowa

2.1 Przedmiot inwestycji

Przedmiotem opracowania jest przebudowa drogi gminnej ul. Jana Pawła II dz. nr 1266/1 w celu poprawy bezpieczeństwa pieszych poprzez montaż doświetlenia przejścia dla pieszych.

Szczegółowy zakres inwestycji:

- montaż 1 kompletu słupów doświetlenia przejść dla pieszych (łącznie 2 szt) wraz z zasilaniem
- przyłączenie do istniejącej sieci oświetlenia ulicznego
- budowa kanału technologicznego

2.2 Stan istniejący

W miejscu wskazanym na mapie na ul. Jana Pawła II znajduje się przejście dla pieszych podlegające przebudowie. Teren ten jest oświetlony sodowymi oprawami oświetlenia ulicznego zamontowanymi na słupach sieci elektroenergetycznej. Istniejące oświetlenie nie zapewnia warunków dobrej widoczności pieszych znajdujących się w obrębie przejść dla pieszych, a co za tym idzie odpowiedniego poziomu bezpieczeństwa.

Na obszarze objętym inwestycją znajdują się sieci: elektroenergetyczna, gazowa, wodociągowa, kanalizacji deszczowej i sanitarnej oraz telekomunikacyjna.

3. Obszar oddziaływania obiektu

Ograniczenia, jakie wynikają z możliwości zagospodarowania lub zabudowy terenu nieruchomości znajdujących się na trasie projektowanej infrastruktury oraz uregulowania odnoszące się do odległości innych obiektów i granic nieruchomości, stanowią akty normatywne z zakresu elektroenergetycznych linii napowietrznych i ochrony przeciwporażeniowej:

- Norma SEP N SEP-E-004: „Elektroenergetyczne i sygnalizacyjne linie kablowe. Projektowanie i budowa”,
- Norma SEP N SEP-E-001: „Sieci elektroenergetyczne niskiego napięcia. Ochrona przed porażeniem elektrycznym”.

Przedmiotowa inwestycja nie należy do przedsięwzięć mogących znacząco oddziaływać na środowisko w rozumieniu odpowiednich przepisów. Obszar oddziaływania linii kablowej ograniczony jest do pasa szerokości 1m tj. po 0,5m w obie strony wzdłuż trasy linii kablowej zgodnie z Norma SEP N SEP-E-004 „Elektroenergetyczne i sygnalizacyjne linie kablowe. Projektowanie i budowa”. Oddziaływanie słupów oświetleniowych ograniczone jest do gruntu pod słupami.

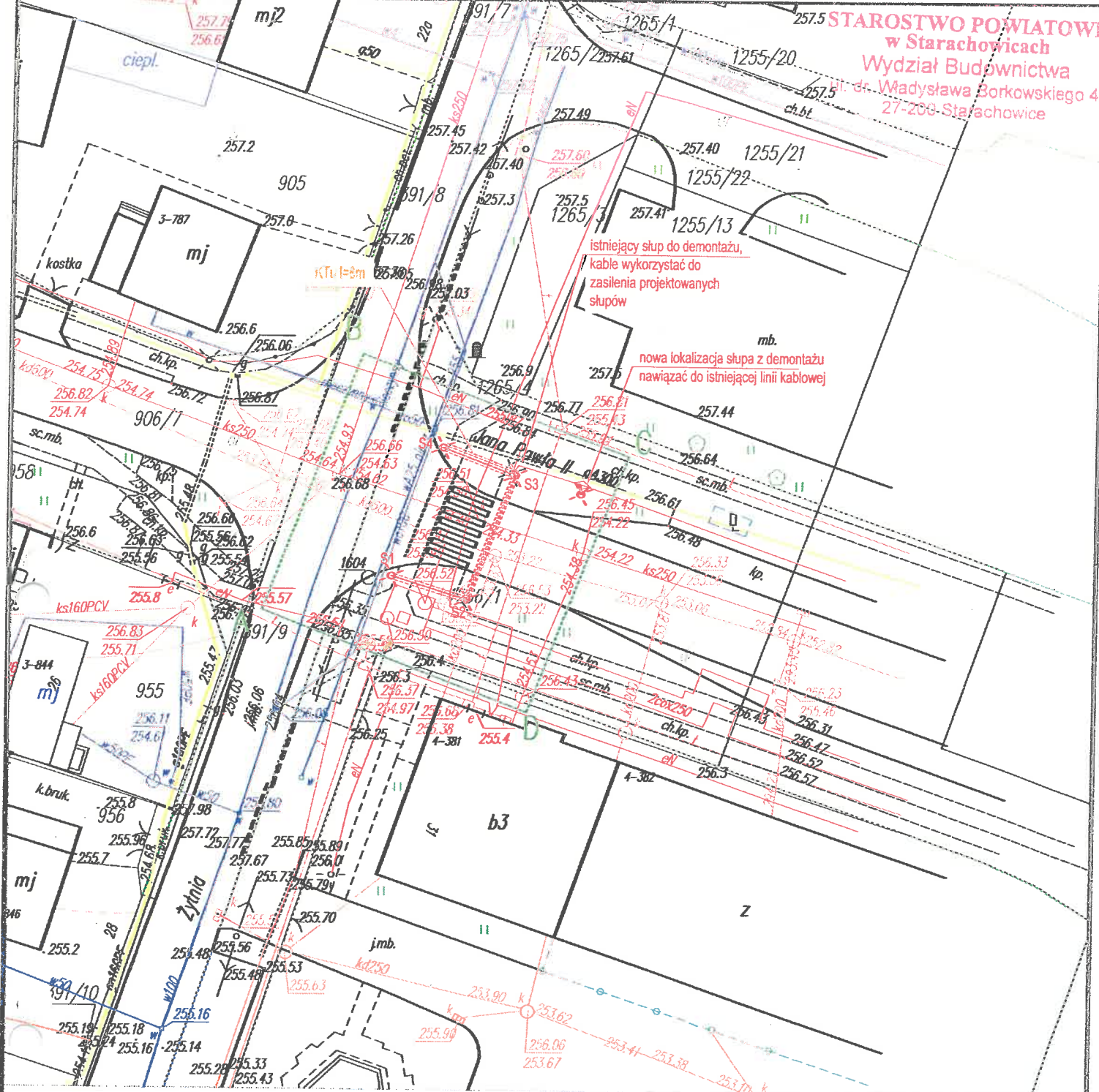
4. Uwagi

Teren robót doprowadzić do stanu pierwotnego. Warunki prowadzenia robót w pasie drogowym ustalić z zarządcą drogi przed rozpoczęciem robót.

5. Oświadczenie projektanta

Na podstawie artykułu 20 ust. 4 ustawy z dnia 7 lipca 1994 r. – Prawo Budowlane oświadczam, że niniejsze opracowanie sporządzono zgodnie z obowiązującymi przepisami oraz zasadami wiedzy technicznej.

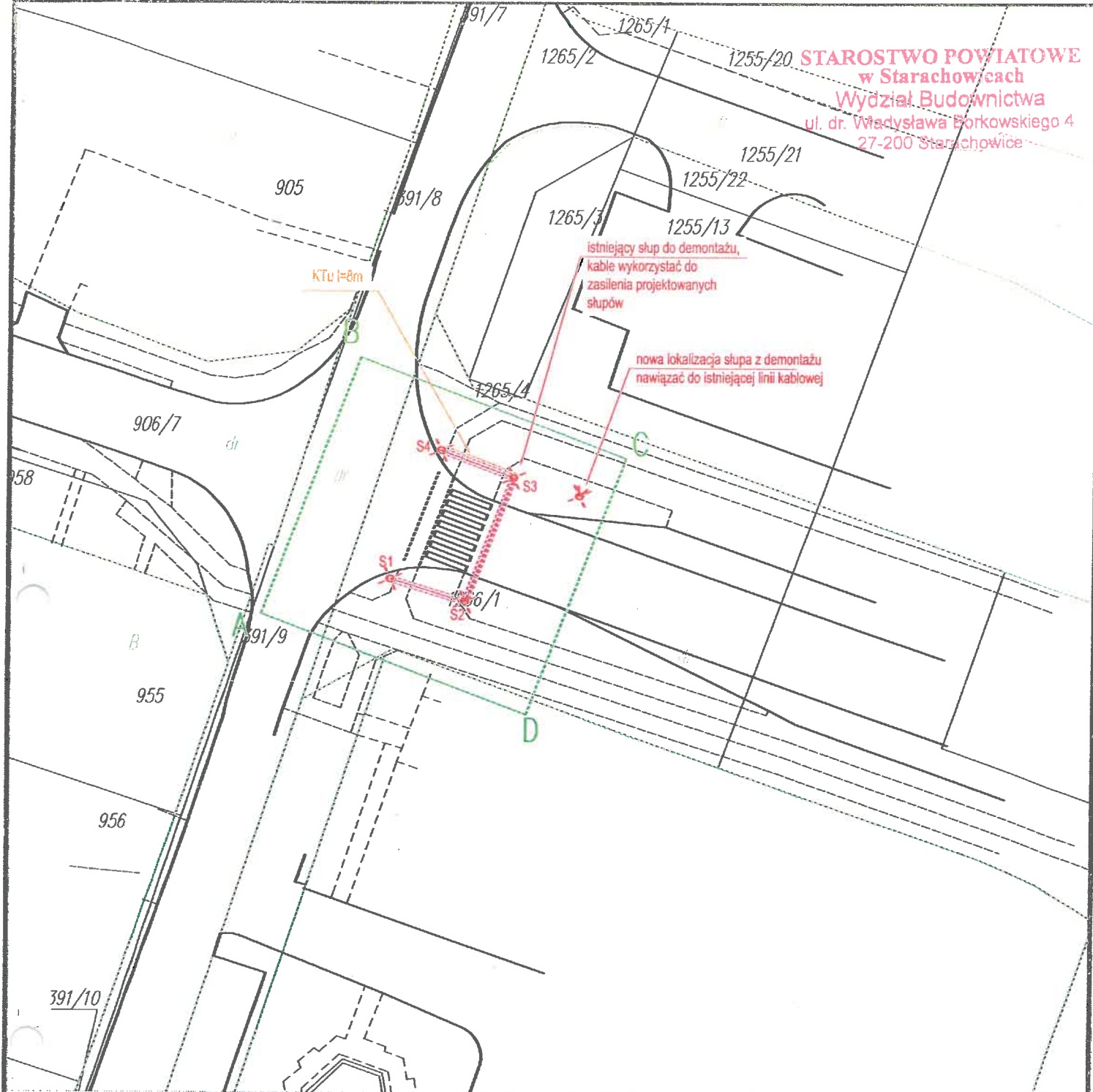
mgr inż. Tomasz Nowacki
Uprawnienia budowlane do projektowania
i kierowania robotami budowlanymi
bez ograniczeń w branży elektrycznej
nr ewid. SWK/02910/WBE/15



Legenda:

- A..D** - granica opracowania
- granica opracowania
- projektowane kable nN
- projektowane rury ochronne
- projektowane słupy
- kanał technologiczny KTU

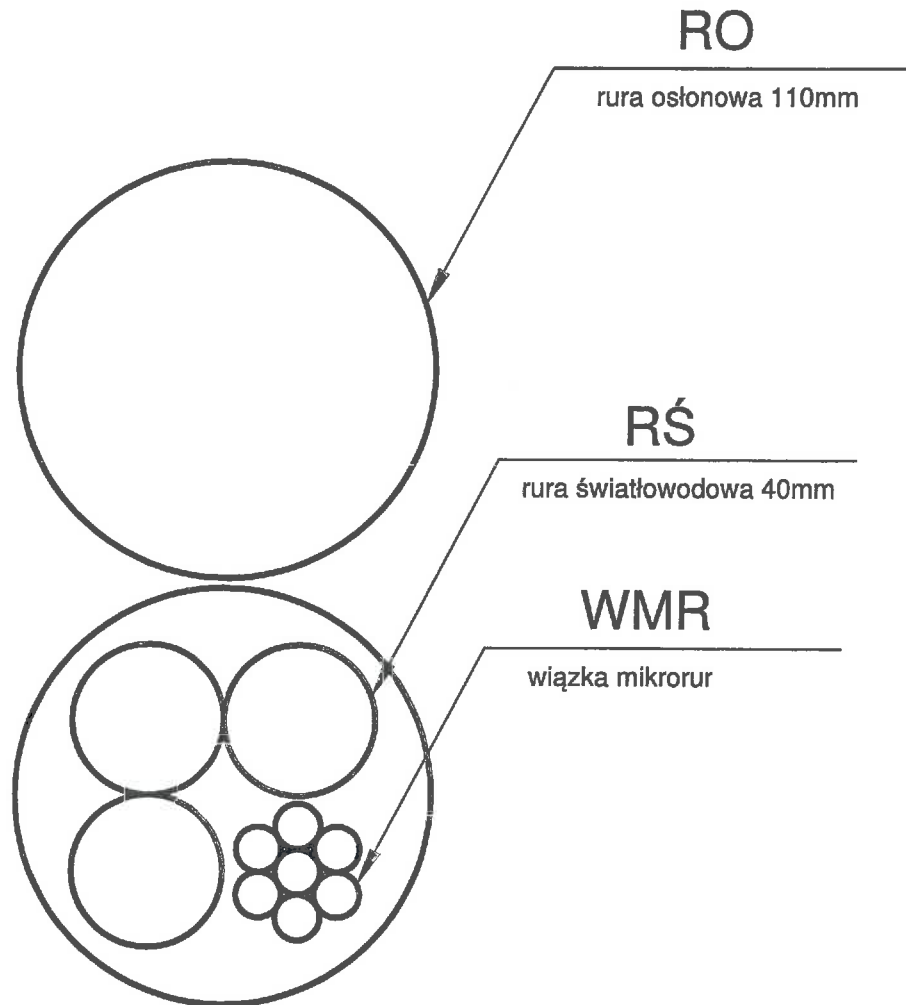
INWESTOR: Gmina Starachowice ul. Radomska 45; 27-200 Starachowice		SKALA: 1:500
NAZWA I ADRES BUDOWY: Przebudowa ul. Sw. Jana Pawła II dz. nr 1266/1 w celu poprawy bezpieczeństwa pieszych poprzez montaż doświetlenia przejścia dla pieszych nr 40		
TYTUŁ RYSUNKU: Projekt zagospodarowania terenu		NR RYS. 1
PROJEKTOWAŁ: mgr inż. Tomasz Nowacki nr upr. SWK/201/PWBE/15 	SPRAWDZIŁ: 	 www.elektro-kompleks.com
data i podpis		data i podpis



Legenda:

- A..D** — granica opracowania
- granica opracowania
- projektowane kable nN
- projektowane rury ochronne
- projektowane słupy
- kanał technologiczny KTu

INWESTOR: Gmina Starachowice ul. Radomska 45; 27-200 Starachowice		SKALA: 1:500
NAZWA I ADRES BUDOWY: Przebudowa ul. Św. Jana Pawła II dz. nr 1266/1 w celu poprawy bezpieczeństwa pieszych poprzez montaż doświetlenia przejścia dla pieszych nr 40		
TYTUŁ RYSUNKU: Plan działek ewidencyjnych		NR RYS. 2
PROJEKTOWAŁ: mgr inż. Tomasz Nowacki nr upr. SWK/0291/WBE/15 <i>[Signature]</i> data i podpis	SPRAWDZIŁ: data i podpis	 www.elektro-kompleks.com



mgr inż. Tomasz Nowacki
Uprawnienia budowlane do projektowania
i kierowania robotami budowlanymi
bez ograniczeń w branży elektrycznej
nr ewid.: SWK 1291/PWBE/15

Rys. 3
Przekrój KTu