



Miejski Zarząd Dróg w Kielcach

ZAŁĄCZNIK NR 2

Lokalizacja

Dostawa i montaż ławek, koszy czwórdzielnych, stojaków rowerowych na terenie osiedli: Na Stoku i Świętokrzyskie w Kielcach oraz wymiana nawierzchni w rejonie przejść dla pieszych przy ul. Jana Nowaka Jeziorańskiego na system FON tj. fakturowych oznaczeń nawierzchni wraz z wykonaniem niezbędnych robót budowlanych w ramach zadania Kieleckiego Budżetu Obywatelskiego 2023 pn.: „Przyjazny Stok i Świętokrzyskie”

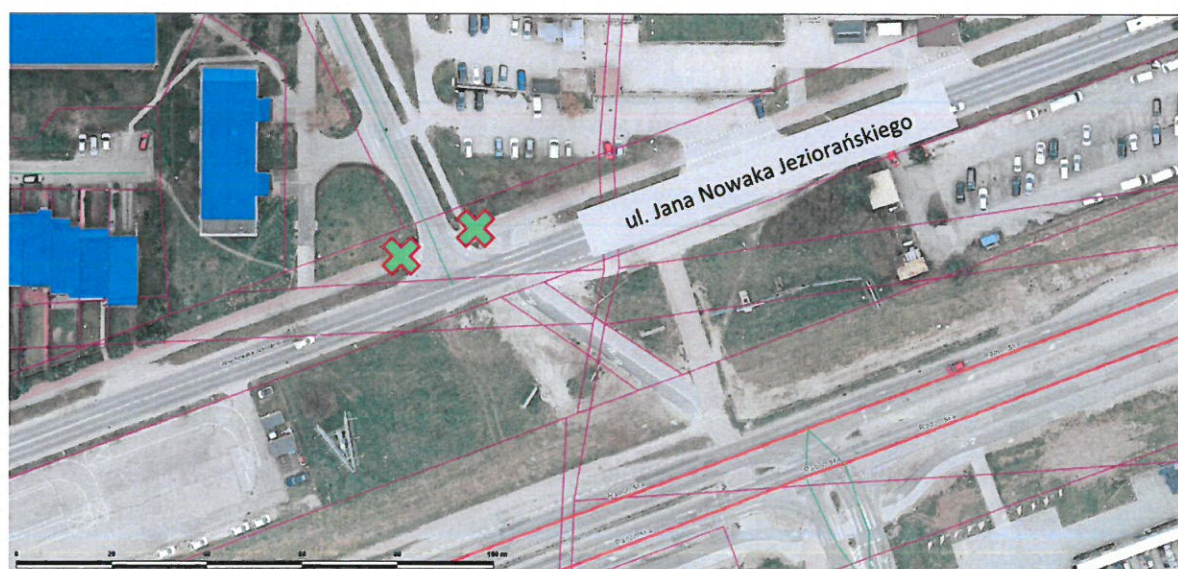
2024

Lokalizacja przejść dla pieszych, które należy wyposażyć w żółte płyty integracyjno-wskaźnikowe



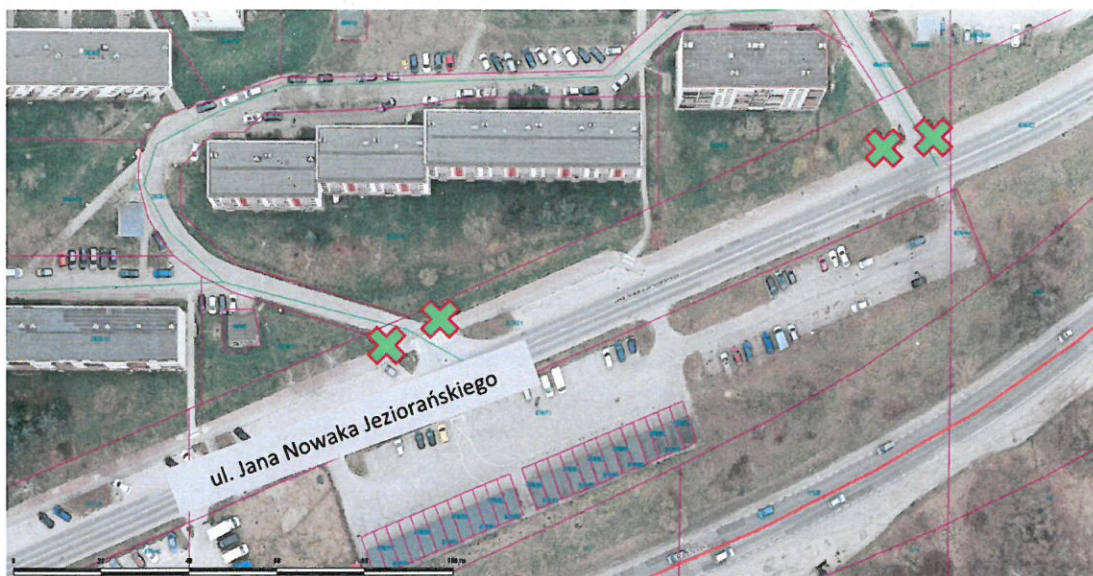
LEGENDA:

-  - skrzyżowanie ul. Jana Nowaka Jeziorańskiego i ul. Marszałka Józefa Piłsudskiego.



LEGENDA:

-  - zjazd z ul. Jana Nowaka Jeziorańskiego na osiedle Świątokrzyskie.



LEGENDA:

-  - zjazd z ul. Jana Nowaka Jeziorańskiego na osiedle Świątokrzyskie.